

ПРИЛОЖЕНИЕ № 1
к Административному регламенту
предоставления муниципальной услуги
«Внесение изменений в учетные
данные граждан, состоящих на учете в
качестве нуждающихся в жилых
помещениях»

Главе муниципального образования
Павловский район

от гражданина(ки) _____
(фамилия)

_____ ,
(имя)

_____ ,
(отчество)

зарегистрированного(ой) по месту
жительства по адресу:

_____ ,
(почтовый индекс, населенный пункт,

_____ ,
улица, номер дома, корпуса, квартиры)

работающего(ей) в _____
(полное наименование

_____ ,
предприятия, учреждения, организации)

в должности _____

номера телефонов: домашнего _____ ,

мобильного _____ , рабочего _____

ЗАЯВЛЕНИЕ
об изменении состава семьи

В связи с _____
(указать причину)

прошу в целях учета в качестве нуждающихся в жилом помещении учесть в составе моей семьи /
исключить из состава моей семьи (ненужное вычеркнуть):

№ п/п	Фамилия, имя, отчество (полностью) членов семьи заявителя	Дата рождения (число, месяц, год)	Родственные отношения членов семьи по отношению к заявителю	Примечание

Я (и вышеуказанные дееспособные члены моей семьи) даю (даем) согласие на получение уполномоченным органом по учету любых данных, необходимых для проверки представленных мною сведений и восполнения отсутствующей информации, от соответствующих федеральных, краевых органов государственной власти и органов местного самоуправления, организаций всех форм собственности, а также на обработку и использование моих

(наших) персональных данных.

Я (мы) предупрежден(ы) о последствиях, предусмотренных частью 1 статьи 56 Жилищного кодекса Российской Федерации, наступающих при выявлении в представленных документах сведений, не соответствующих действительности, а также об ответственности, предусмотренной статьей 327 Уголовного кодекса Российской Федерации, за подделку документов.

Приложение: _____ документов, необходимых для рассмотрения заявления, на _____ листах.

Подписи

заявителя и всех дееспособных членов его семьи

(Ф.И.О.)

(Ф.И.О.)

(Ф.И.О.)

(Ф.И.О.)

« _____ » _____ г.

Начальник отдела по вопросам
строительства, жилищной политики,
коммунального хозяйства,
транспорта и связи администрации
муниципального образования
Павловский район



Н.В.Ванжа

ПРИЛОЖЕНИЕ № 2
к Административному регламенту
предоставления муниципальной услуги
«Внесение изменений в учетные
данные граждан, состоящих на учете в
качестве нуждающихся в жилых
помещениях»

Главе муниципального образования
Павловский район

от гражданина(ки) _____
(фамилия)

_____ ,
(имя)

_____ ,
(отчество)

зарегистрированного(ой) по месту
жительства по адресу:

_____ ,
(почтовый индекс, населенный пункт,

_____ ,
улица, номер дома, корпуса, квартиры)

работающего(ей) в _____ ,
(полное наименование

_____ ,
предприятия, учреждения, организации)

в должности _____ ,

номера телефонов: домашнего _____ ,

мобильного _____ , рабочего _____

ЗАЯВЛЕНИЕ
об изменении места жительства

В связи с _____
(указать причину)

прошу считать местом моего жительства / местом жительства моей семьи из _____ человек, в том числе:

№ п/п	Фамилия, имя, отчество (полностью) заявителя и членов его семьи	Дата рождения (число, месяц, год)	Родственные отношения с заявителем	Примечание

/ местом жительства моего (моей) подопечного(ой) _____
(фамилия, имя, отчество полностью)

адрес: _____
(почтовый индекс, населенный пункт, улица, номер дома, корпуса, квартиры)

Я (и вышеуказанные дееспособные члены моей семьи) даю (даем) согласие на получение уполномоченным

органом по учету любых данных, необходимых для проверки представленных мною сведений и восполнения отсутствующей информации, от соответствующих федеральных, краевых органов государственной власти и органов местного самоуправления, организаций всех форм собственности, а также на обработку и использование моих (наших) персональных данных.

Я (мы) предупрежден(ы) о последствиях, предусмотренных частью 1 статьи 56 Жилищного кодекса Российской Федерации, наступающих при выявлении в представленных документах сведений, не соответствующих действительности, а также об ответственности, предусмотренной статьей 327 Уголовного кодекса Российской Федерации, за подделку документов.

Приложение: _____ документов, необходимых для рассмотрения заявления, на _____ листах.

Подписи

заявителя и всех дееспособных членов его семьи

(Ф.И.О.)

(Ф.И.О.)

(Ф.И.О.)

(Ф.И.О.)

« _____ » _____ г.

Начальник отдела по вопросам
строительства, жилищной политики,
коммунального хозяйства,
транспорта и связи администрации
муниципального образования
Павловский район

Н.В.Ванжа

ПРИЛОЖЕНИЕ № 3
к Административному регламенту
предоставления муниципальной услуги
«Внесение изменений в учетные
данные граждан, состоящих на учете в
качестве нуждающихся в жилых
помещениях»

Главе муниципального образования
Павловский район

от гражданина(ки) _____
(фамилия)

_____ (имя)

_____ (отчество)

зарегистрированного(ой) по месту жительства по
адресу:

_____ (почтовый индекс, населенный пункт,

_____ улица, номер дома, корпуса, квартиры)

работающего(ей) в _____
(полное наименование

_____ предприятия, учреждения, организации)

в должности _____

номера телефонов: домашнего _____,

мобильного _____, рабочего _____

ЗАЯВЛЕНИЕ
об изменении даты учета на более раннюю

В связи с _____
(указать причину)

прошу изменить дату учета в качестве нуждающегося в жилом помещении (дату учета в
отдельном(ых) списке(ах) / дату учета права на внеочередное обеспечение жильем) мою / членов
моей семьи / моего (моей) подопечного(ой) _____
(фамилия, имя, отчество полностью)

В том числе:

1) в едином общем списке

№ п/п	Фамилия, имя, отчество (полностью) заявителя и членов его семьи / подопечного заявителя	Родственные отношения членов семьи по отношению к заявителю

с «__» _____ г. на «__» _____ г.;

2) в отдельном списке по категории «малоимущие граждане»

№ п/п	Фамилия, имя, отчество (полностью) заявителя и членов его семьи / подопечного заявителя	Родственные отношения членов семьи по отношению к заявителю

с «__» _____ г. на «__» _____ Г.;

3) в отдельном списке по категории _____
(наименование категории,

определенной федеральным нормативным правовым актом или законом Краснодарского края)

№ п/п	Фамилия, имя, отчество (полностью) заявителя и членов его семьи / подопечного заявителя	Родственные отношения членов семьи по отношению к заявителю

с «__» _____ г. на «__» _____ Г.;

4) в отдельном списке по категории _____
(наименование категории,

определенной федеральным нормативным правовым актом или законом Краснодарского края)

№ п/п	Фамилия, имя, отчество (полностью) заявителя и членов его семьи / подопечного заявителя	Родственные отношения членов семьи по отношению к заявителю

с «__» _____ г. на «__» _____ Г.

Прошу изменить дату учета права на внеочередное обеспечение жильем по категории

(наименование категории граждан, имеющих право на внеочередное обеспечение жильем)

следующих лиц:

№ п/п	Фамилия, имя, отчество (полностью) заявителя и членов его семьи / подопечного заявителя	Родственные отношения членов семьи по отношению к заявителю

с «__» _____ г. на «__» _____ Г.;

по категории _____ :
(наименование категории граждан, имеющих право на внеочередное обеспечение жильем)

№ п/п	Фамилия, имя, отчество (полностью) заявителя и членов его семьи / подопечного заявителя	Родственные отношения членов семьи по отношению к заявителю

с «__» _____ г. на «__» _____ Г.

Я (и вышеуказанные дееспособные члены моей семьи) даю (даем) согласие на получение уполномоченным

органом по учету любых данных, необходимых для проверки представленных мною сведений и восполнения отсутствующей информации, от соответствующих федеральных, краевых органов государственной власти и органов местного самоуправления, организаций всех форм собственности, а также на обработку и использование моих (наших) персональных данных.

Я (мы) предупрежден(ы) о последствиях, предусмотренных частью 1 статьи 56 Жилищного кодекса Российской Федерации, наступающих при выявлении в представленных документах сведений, не соответствующих действительности, а также об ответственности, предусмотренной статьей 327 Уголовного кодекса Российской Федерации, за подделку документов.

Приложение: _____ документов, необходимых для рассмотрения заявления, на _____ листах.

Подписи
заявителя и всех дееспособных членов его семьи

_____ (Ф.И.О.)

_____ (Ф.И.О.)

_____ (Ф.И.О.)

_____ (Ф.И.О.)

_____ (Ф.И.О.)

« _____ » _____ г.

Начальник отдела по вопросам
строительства, жилищной политики,
коммунального хозяйства,
транспорта и связи администрации
муниципального образования
Павловский район

Н.В.Ванжа

ПРИЛОЖЕНИЕ № 4
к Административному регламенту
предоставления муниципальной услуги
«Внесение изменений в учетные
данные граждан, состоящих на учете в
качестве нуждающихся в жилых
помещениях»

Главе муниципального образования
Павловский район

от гражданина(ки) _____
(фамилия)

(имя)

(отчество)

зарегистрированного(ой) по месту жительства по
адресу:

(почтовый индекс, населенный пункт,

улица, номер дома, корпуса, квартиры)

работающего(ей) в _____

(полное наименование

предприятия, учреждения, организации)

в должности _____

номера телефонов: домашнего _____,

мобильного _____, рабочего _____

ЗАЯВЛЕНИЕ
об изменении жилищных условий

На основании (в соответствии (в связи) с) _____

_____ произошли следующие изменения моих жилищных условий:

1) связанные с занимаемым мною (моей семьей) / моим подопечным _____

_____ / принадлежащим мне / мне и членам моей семьи / моему
(фамилия, имя, отчество полностью)

подопечному

(фамилия, имя, отчество полностью)

жилым помещением (ненужное вычеркнуть):

№ п/п	Показатель	До изменения жилищных условий	Дата изменения жилищных условий	После изменения жилищных условий
1	Вид жилого помещения			

2	Собственник жилого помещения			
3	Целевое использование жилищного фонда			
4	Размер общей площади (кв. м)			
5	Количество отдельных (изолированных) комнат (ед.)			
6	Степень благоустройства (част. удоб. / благоустр.)			
7	Наличие решения уполномоченного органа о признании жилого помещения непригодным для проживания (есть/нет)			
8	Отчуждение жилого помещения (адрес)			
9	Перевод жилого помещения в нежилое (кв. м общей площади)			
10	Изменения порядка пользования жилым помещением (кв. м/чел.)			

2) связанных с изменением количества и (или) статуса лиц, проживающих в жилом помещении:

№ п/п	Показатель	До изменения жилищных условий	Дата изменения жилищных условий	После изменения жилищных условий
1	Количество лиц, проживающих в жилом помещении (чел.)			
2	Статус лиц (фамилия, имя, отчество):	x	x	x

Я (и вышеуказанные дееспособные члены моей семьи) даю (даем) согласие на получение уполномоченным органом по учету любых данных, необходимых для проверки представленных мною сведений и восполнения отсутствующей информации, от соответствующих федеральных, краевых органов государственной власти и органов местного самоуправления, организаций всех форм собственности, а также на обработку и использование моих (наших) персональных данных.

Я (мы) предупрежден(ы) о последствиях, предусмотренных частью 1 статьи 56 Жилищного кодекса Российской Федерации, наступающих при выявлении в представленных документах сведений, не соответствующих действительности, а также об ответственности, предусмотренной статьей 327 Уголовного кодекса Российской Федерации, за подделку документов.

Приложение: _____ документов, необходимых для рассмотрения заявления, на _____ листах.

Подписи
заявителя и всех дееспособных членов его семьи

_____ (Ф.И.О.)

_____ (Ф.И.О.)

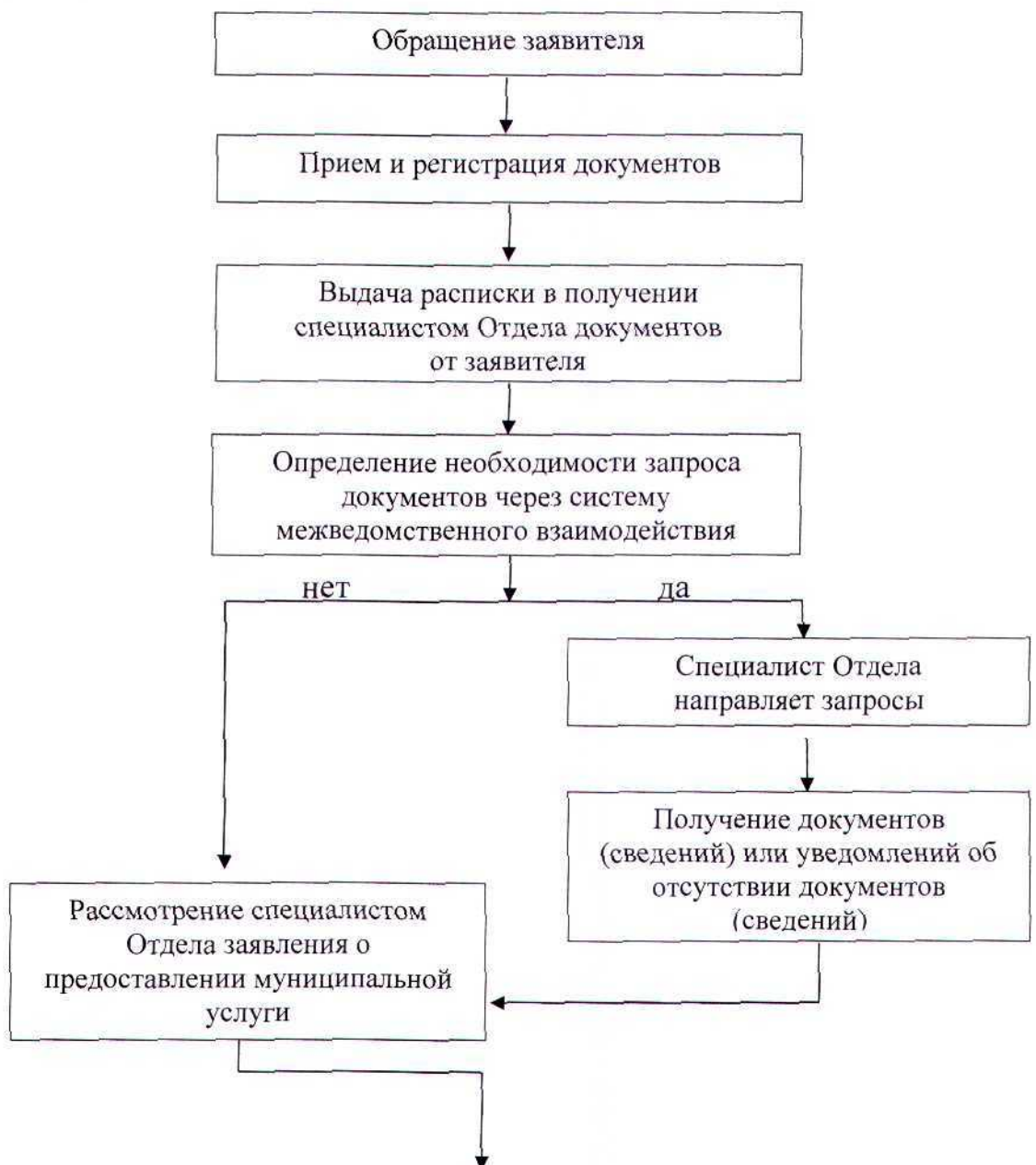
« _____ » _____ г.

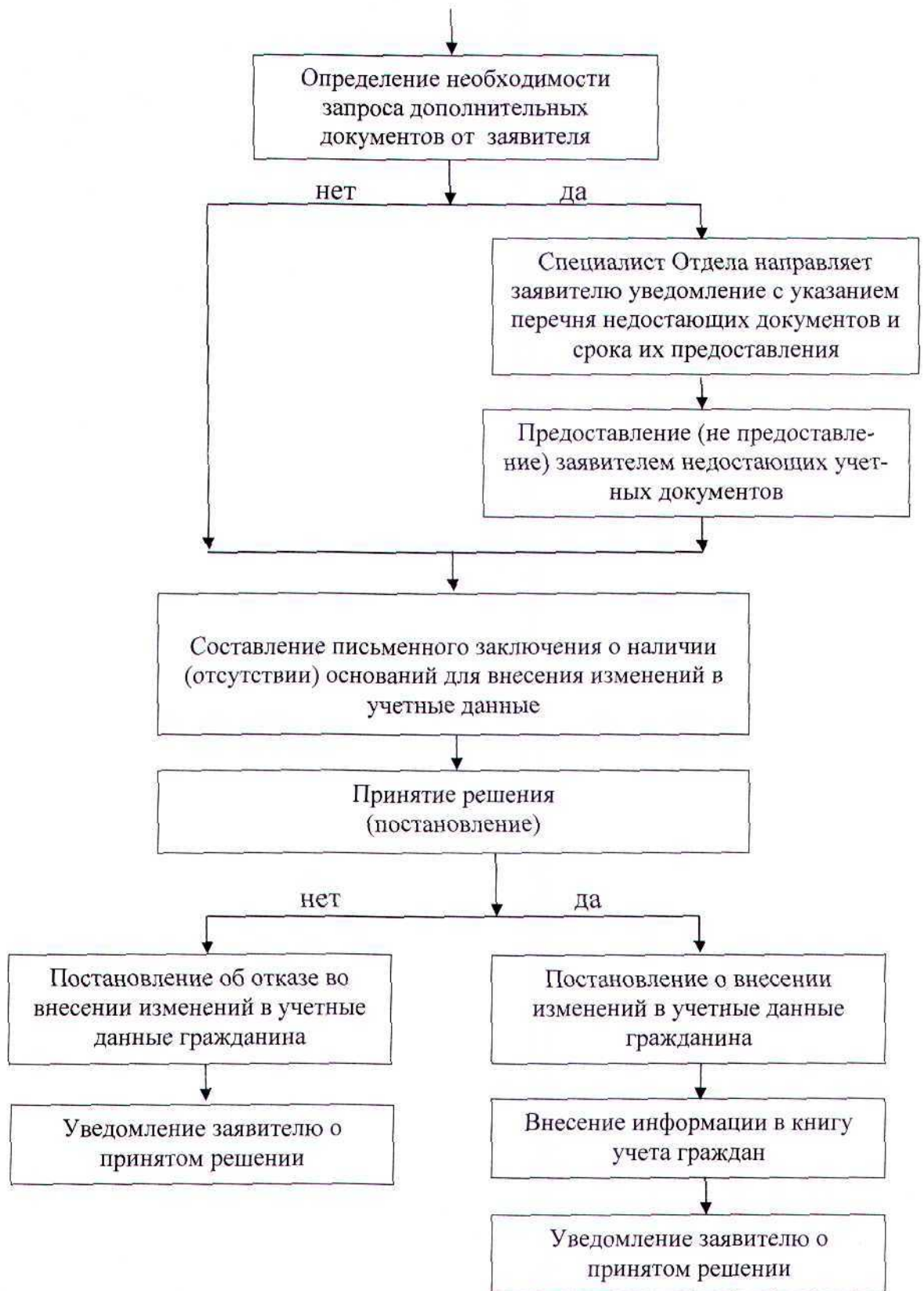
Начальник отдела по вопросам
строительства, жилищной политики,
коммунального хозяйства,
транспорта и связи администрации
муниципального образования
Павловский район

Н.В.Ванжа

ПРИЛОЖЕНИЕ № 5
к Административному регламенту
предоставления муниципальной услуги
«Внесение изменений в учетные
данные граждан, состоящих на учете в
качестве нуждающихся в жилых
помещениях»

**Блок-схема предоставления муниципальной услуги
«Внесение изменений в учетные данные граждан, состоящих на учете в
качестве нуждающихся в жилых помещениях»**





Начальник отдела по вопросам строительства,
жилищной политики, коммунального хозяйства,
транспорта и связи администрации
муниципального образования
Павловский район

Н.В.Ванжа

ПРИЛОЖЕНИЕ № 6
к Административному регламенту
предоставления муниципальной услуги
«Внесение изменений в учетные
данные граждан, состоящих на учете в
качестве нуждающихся в жилых
помещениях»

Угловой штамп уполномоченного
органа по учету

РАСПИСКА
в принятии уполномоченным органом по учету
от гражданина учетных документов

От гражданина _____,
(фамилия, имя, отчество полностью)
зарегистрированного по месту жительства по адресу: _____,
«___» _____ г. получены все учетные документы, необходимые для
рассмотрения его заявления по вопросу _____,
в том числе:

№ п/п	Наименование и реквизиты документа	Кол-во экз-ров (шт.)		Кол-во листов (шт.)		Примечание
		подлин- ник	копия	подлин- ник	копия	

Уполномоченное лицо
по учету

(Ф.И.О.)

(подпись)

Начальник отдела по вопросам
строительства, жилищной политики,
коммунального хозяйства,
транспорта и связи администрации
муниципального образования
Павловский район



Н.В.Ванжа

ПРИЛОЖЕНИЕ № 7
к Административному регламенту
предоставления муниципальной услуги
«Внесение изменений в учетные
данные граждан, состоящих на учете в
качестве нуждающихся в жилых
помещениях»

Угловой штамп уполномоченного
органа по учету

УВЕДОМЛЕНИЕ
гражданина о необходимости представления
недостающих учетных документов

Для рассмотрения Вашего заявления от «_____» _____ г.
по вопросу _____
предлагаю Вам представить следующие недостающие учетные документы, необходимые для
принятия решения по Вашему жилищному вопросу:

№ п/п	Наименование документа	Вид представляемого документа	
		подлинник	копия вместе с подлинни- ком

Уполномоченное лицо
по учету

_____ (Ф.И.О.) _____ (подпись)

Начальник отдела по вопросам
строительства, жилищной политики,
коммунального хозяйства,
транспорта и связи администрации
муниципального образования
Павловский район



Н.В.Ванжа

ПРИЛОЖЕНИЕ № 8
к Административному регламенту
предоставления муниципальной услуги
«Внесение изменений в учетные
данные граждан, состоящих на учете в
качестве нуждающихся в жилых
помещениях»

Угловой штамп уполномоченного
органа по учету

УВЕДОМЛЕНИЕ
о результатах рассмотрения жилищного вопроса гражданина

На основании Вашего заявления от « _____ » _____ г.
по вопросу _____ /
по результатам рассмотрения Вашего жилищного вопроса _____

_____ (содержание жилищного вопроса гражданина)
решением главы администрации _____
от « _____ » _____ г. № _____ (наименование сельского поселения)
_____ (наименование решения главы администрации)

_____ (содержание решения главы администрации по жилищному вопросу гражданина)

Уполномоченное лицо
по учету

_____ (Ф.И.О.) _____ (подпись)

Начальник отдела по вопросам
строительства, жилищной политики,
коммунального хозяйства,
транспорта и связи администрации
муниципального образования
Павловский район



Н.В.Ванжа

ПРИЛОЖЕНИЕ № 9

к Административному регламенту
предоставления муниципальной услуги
«Внесение изменений в учетные
данные граждан, состоящих на учете в
качестве нуждающихся в жилых
помещениях»

Перечень МФЦ Краснодарского края

№ п/п	Наименование муниципального образования	Наименование МФЦ, его подразделений	Местонахождение МФЦ, его подразделений	График работы МФЦ	Телефон, адрес электронной почты и сайт МФЦ для обращения заявителей
1	2	3	4	5	6
1.	Город Краснодар	МКУ МФЦ г. Краснодар, отдел «Западный»	г. Краснодар, пр-кт Чекистов, д. 37	Пн.-Пт. 08:00-20:00 Сб. 08:00-17:00 Вс. - выходной	8(861)2189218 mfc@krd.ru mfc.krd.ru
2.		МКУ МФЦ г. Краснодар, отдел «Карасунский»	г. Краснодар, ул. Сормовская, д. 3/2	Пн.-Пт. 08:00-20:00 Сб. 08:00-17:00 Вс. - выходной	8(861)2189218 mfc@krd.ru mfc.krd.ru
3.		МКУ МФЦ г. Краснодар, отдел «Прикубанский»	г. Краснодар, ул. Тургенева, д. 189/6	Пн.-Пт. 08:00-20:00 Сб. 08:00-17:00 Вс. - выходной	8(861)2189218 mfc@krd.ru mfc.krd.ru

1	2	3	4	5	6
4.		МКУ МФЦ г. Краснодар, отдел «Прикубанский-2»	г. Краснодар, ул. им. А. Покрышкина, д. 34	Пн.-Пт. 08:00-20:00 Сб. 08:00-17:00 Вс. - выходной	8(861)2189218 mfc@krd.ru mfc.krd.ru
5.		МКУ МФЦ г. Краснодар, отдел «Центральный»	г. Краснодар, ул. Леваневского, д. 174	Пн.-Пт. 08:00-20:00 Сб. 08:00-17:00 Вс. - выходной	8(861)2189218 mfc@krd.ru mfc.krd.ru
6.	Город-курорт Анапа	МКУ МФЦ г. Анапа	г. Анапа, ул. Шевченко, д. 288 А, корп. 2	Пн.-Сб. 09:00-20:00 Вс. - выходной	8(86133)53340 апара-mfc@mail.ru апара.e-mfc.ru
7.	Город Армавир	МКУ МФЦ г. Армавир	г. Армавир, ул. Розы Люксембург, д. 146	Пн., Вт., Чт., Пт. 08:00-18:00 Ср. 08:00-20:00 Сб. 08:00-13:00 Вс. - выходной	8(86137)31825 mfc.armavir@mail.ru www.armavir.e-mfc.ru
8.	Город-курорт Геленджик	МКУ МФЦ г. Геленджик	г. Геленджик, ул. Горького, д. 11	Пн.-Пт. 08:00-20:00 Сб. 10:00-20:00 Вс. - выходной	8(86141)35549 mfc@gelendzhik.org Сайт: www.gelendzhik.e-mfc.ru
9.	Город Горячий Ключ	МКУ МФЦ г. Горячий Ключ	г. Горячий Ключ, ул. Ленина, д. 156	Пн., Вт., Чт., Пт. 08:00-18:00 Ср. 08:00-20:00 Сб. 09:00-14:00 Вс. - выходной	8(86159)44036 mfc-gk@rambler.ru Сайт: gorkluch.e-mfc.ru

1	2	3	4	5	6
10.	Город-герой Новороссийск	МБУ МФЦ г. Новороссийск, отдел «Центральный»	г. Новороссийск, ул. Бирюзова, д. 6	Пн.-Пт. 08:00-20:00 Сб. 08:00-17:00 Вс. - выходной	8(86176)71650 mfcnvvrsk@yandex.ru Сайт: mfcnvvrsk.ru
11.		МБУ МФЦ г. Новороссийск, отдел «Южный»	г. Новороссийск, пр-кт Дзержинского, д. 156 Б	Пн.-Пт. 08:00-20:00 Сб. 08:00-17:00 Вс. - выходной	8(86176)71650 mfcnvvrsk@yandex.ru Сайт: mfcnvvrsk.ru
12.	Город Сочи	МАУ МФЦ г. Сочи, отдел «Адлерский»	г. Сочи, ул. Кирова, д. 53	Пн.-Сб. 09:00-20:00 Вс. - выходной	8(800)4444700 info@mfcsochi.ru Сайт: www.mfcsochi.ru
13.		МАУ МФЦ г. Сочи, отдел «Лазаревский»	г. Сочи, ул. Лазарева, д. 58	Пн.-Сб. 09:00-20:00 Вс. - выходной	8(800)4444700 info@mfcsochi.ru Сайт: www.mfcsochi.ru
14.		МАУ МФЦ г. Сочи, отдел «Хостинский»	г. Сочи, ул. 20 Горно-Стрелковой дивизии, д. 18 А	Пн.-Сб. 09:00-20:00 Вс. - выходной	8(800)4444700 info@mfcsochi.ru Сайт: www.mfcsochi.ru
15.		МАУ МФЦ г. Сочи, отдел «Центральный»	г. Сочи, ул. Юных Ленинцев, д. 10	Пн.-Сб. 09:00-20:00 Вс. - выходной	8(800)4444700 info@mfcsochi.ru Сайт: www.mfcsochi.ru

1	2	3	4	5	6
16.	Абинский муниципальный район	МКУ МФЦ Абинского района	г. Абинск, ул. Интернациональная, д. 35 Б	Пн. 08:00-20:00 Вт.-Пт. 08:00-18:00 Сб. 08:00-13:00 Вс. - выходной	8(86150)42037 8(86150)42065 mfc-abinsk@mail.ru Сайт: abinsk.mfc.ru
17.	Апшеронский муниципальный район	МКУ МФЦ Апшеронского района	г. Апшеронск, ул. Ворошилова, д. 54	Пн.-Чт. 08:00-18:00 Пт. 08:00-20:00 Сб. 08:00-14:00 Вс. - выходной	8(86152)25230 mfc.apsheronsk@mail.ru и Сайт: www.apsheronsk-mfc.ru
18.	Белоглинский муниципальный район	МКУ МФЦ Белоглинского района	с. Белая Глина, ул. Первомайская, д. 161 А	Пн.-Чт. 08:00-17:00 Пт. 08:00-16:00 Сб., Вс. - выходной	8(86154)72524 mfcbelglin@mail.ru Сайт: www.apsheronsk-mfc.ru
19.	Белореченский муниципальный район	МКУ МФЦ Белореченского района	г. Белореченск, ул. Красная, д. 46	Пн., Сб. 08:00-17:00 Вт.-Пт. 08:00-20:00 Вс. - выходной	8(86155)33744 bel.mfc@mail.ru Сайт: www.bel.e-mfc.ru
20.	Брюховецкий муниципальный район	МБУ МФЦ Брюховецкого района	ст. Брюховецкая, ул. Ленина, д. 1/1	Пн.-Пт. 08:00-20:00 Сб. 08:00-14:00 Вс. - выходной	8(86156)31039 mfc.brühoveckaya@mail.ru Сайт: brühoveck.e-mfc.ru
21.	Выселковский муниципальный район	МБУ МФЦ Выселковского района	ст. Выселки, ул. Лунёва, д. 57	Пн.-Пт. 08:00-17:00 Сб., Вс. - выходной	8(86157)73440 mfc.2010@yandex.ru

1	2	3	4	5	6
					Сайт: www.viselki.e-mfc.ru
22.	Гулькевичский муниципальный район	МКУ МФЦ Гулькевичского района	г. Гулькевичи, ул. Советская, д. 29 А	Пн., Ср, Чт., Пт. 08:00-18:00 Вт. 08:00-20:00 Сб. 09:00-16:00 Вс. - выходной	8(86160)33077 info@mfcgul.ru Сайт: mfcgul.ru
23.	Динской муниципальный район	БУ МФЦ Динского района	ст. Динская, ул. Красная, д. 112	Пн., Вт., Чт., Пт. 08:00-18:00 Ср. 08:00-20:00 Сб. 08:00-15:00 Вс. - выходной	8(86162)66414 mfc_dinsk@mail.ru Сайт: www.dinsk.e-mfc.ru
24.	Ейский муниципальный район	МБУ МФЦ Ейского района	г. Ейск, ул. Армавирская, д. 45/2	Пн., Вт., Чт., Пт. 08:00-18:00 Ср. 08:00-20:00 Сб. 08:00-15:00 Вс. - выходной	8(86132)37181 8(86132)37161 mfc_eisk@mail.ru Сайт: www.eysk.e-mfc.ru
25.	Кавказский муниципальный район	МКУ МФЦ Кавказского района	г. Кропоткин, пер. Коммунальный, д. 8/1	Пн., Вт., Чт., Пт. 08:00-18:00 Ср. 08:00-20:00 Сб. 08:00-17:00 Вс. - выходной	8(86138)76799 kavmfc@yandex.ru Сайт: www.kavkazskaya.e-mfc.ru
26.	Калининский муниципальный район	МКУ МФЦ Калининского района	ст. Калининская, ул. Фадеева, д. 148/5	Пн.-Пт. 09:00-17:00 Сб., Вс. - выходной	8(86163)22709 mfc-kalina@rambler.ru Сайт: www.kalina.e-mfc.ru

1	2	3	4	5	6
27.	Каневской муниципальный район	МКУ МФЦ Каневского района	ст. Каневская, ул. Горького, д. 58	Пн., Вт., Чт., Пт. 08:00-18:30 Ср. 08:00-20:00 Сб. 08:00-14:00 Вс. - выходной	8(86164)45191 8(86164)45188 mfc@kanevskadm.ru Сайт: www.kanevskaya.e- mfc.ru
28.	Короновский муниципальный район	МБУ МФЦ Короновского района	г. Короновск, ул. Ленина, д. 128	Пн., Вт., Чт., Пт. 08:00-18:00 Ср. 08:00-20:00 Сб. 09:00-13:00 Вс. - выходной	8(86142)46240 8(86142)46261 mfc@admkor.ru Сайт: korenovsk.e-mfc.ru
29.	Красноармейский муниципальный район	МКБУ МФЦ Красноармейского района	ст. Полтавская, ул. Просвещения, д. 107 А	Пн., Ср., Чт., Пт. 08:00-18:30 Вт. 08:00-20:00 Сб. 08:00-14:00 Вс. - выходной	8(86165)40897 mfc.krasnam@mail.ru Сайт: www.krasnam.e-mfc.ru
30.	Крыловский муниципальный район	МБУ МФЦ Крыловского района	ст. Крыловская, ул. Орджоникидзе, д. 32	Пн.-Пт. 08:00-16:00 перерыв 12:00-13:00 Сб. 08:00-13:00 Вс. - выходной	8(86161)35119 mfc.krilovskaya@mail.ru и Сайт: krilovsk.e-mfc.ru
31.	Крымский муниципальный район	МАУ МФЦ Крымского района	г. Крымск, ул. Адагумская, д. 153	Пн. 09:00-20:00 Вт., Пт. 08:00-18:00 Сб. 08:00 - 07:00 Вс. - выходной	8(86131)43774 mfc.krums@mail.ru Сайт: www.krumsk.mfc.ru

1	2	3	4	5	6
32.	Курганский муниципальный район	МКУ МФЦ Курганского района	г. Курганск, ул. Калинина, д. 57	Пн., Вт., Чт., Пт. 08:00-18:00 Ср. 08:00-20:00 Сб. 08:00-14:00 Вс. - выходной	8(86147)27799 8(86147)27545 mfc- kurganinsk@rambler.ru Сайт: www.kurganinsk.e- mfc.ru
33.	Куцевский муниципальный район	МУ МФЦ Куцевского района	ст. Куцевская, пер. Школьный, д. 55	Пн., Ср., Чт., Пт. 08:00-18:00 Вт. 08:00-20:00 Сб. 08:00-13:00 Вс. - выходной	8(800)3022290 8(86168)40290 mfcush@mail.ru Сайт: kush.e-mfc.ru
34.	Лабинский муниципальный район	МБУ МФЦ Лабинского района	г. Лабинск, ул. Победы, д. 177	Пн., Вт., Чт., Пт. 08:00-18:00 Ср. 08:00-20:00 Сб. 08:00-14:00 Вс. - выходной	8(86169)35618 8(86169)35610 mfc.labinsk@yandex.ru Сайт: www.labinsk.e-mfc.ru
35.	Ленинградский муниципальный район	МБУ МФЦ Ленинградского района	ст. Ленинградская, ул. Красная, д. 136 корп. А	Пн., Вт., Ср., Пт. 08:00-18:00 Чт. 08:00-20:00 Сб. 08:00-13:00 Вс. выходной	8(86145)37898 Len_mfc@mail.ru Сайт: www.lenmfc.ru
36.	Мостовский муниципальный район	МБУ МФЦ Мостовского района	пгт. Мостовской, ул. Горького, д. 140	Пн., Ср., Чт., Пт. 08:00-18:00 Вт. 08:00-20:00 Сб. 08:00-13:00 Вс. - выходной	8(86192)54384 most.mfc@mail.ru Сайт: www.mostovskoi.e- mfc.ru

1	2	3	4	5	6
37.	Новокубанский муниципальный район	МАУ МФЦ Новокубанского района	г. Новокубанск, ул. Первомайская, д. 134	Пн., Вт., Ср., Пт. 08:00-18:00 Чт. 08:00-20:00 Сб. 08:00-13:00 Вс. - выходной	8(86195)31161 mfc31161@yandex.ru Сайт: www.novokubansk.e- mfc.ru
38.	Новопокровский муниципальный район	МБУ МФЦ Новопокровского района	ст. Новопокровская, ул. Ленина, д. 113	Пн., Вт., Ср., Чт. 08:00-17:00 Пт. 08:00-16:00 Сб. 08:00-13:00 Вс. - выходной	8(86149)73742 novopokrovskii_mfc@ mail.ru Сайт: www.novopokrovsk.e- mfc.ru/
39.	Отраденский муниципальный район	МБУ МФЦ Отраденского района	ст. Отрадная, ул. Красная, д. 67 Б/2	Пн., Вт., Чт., Пт. 08:00-17:00 Ср. 08:00-20:00 Сб. 08:00-13:00 Вс. - выходной	8(86144)34621 mfc.otradnaya@mail.ru Сайт: www.mfc.otradnaya.ru
40.	Павловский муниципальный район	МБУ МФЦ Павловского района	ст. Павловская, ул. Гладкова, д. 11	Пн., Ср., Пт. 08:00-18:00 Вт., Чт. 08:00-20:00 Сб. 08:00-16:00 Вс. - выходной	8(86191)54595 mfc-pavlovskii@mail.ru Сайт: pavlovsk.e-mfc.ru
41.	Приморско-Ахтарский муниципальный район	МКУ МФЦ Приморско-Ахтарского района	г. Приморско-Ахтарск, ул. Фестивальная, д. 57	Пн., Вт., Чт., Пт. 08:00-18:00 Ср. 08:00-20:00 Сб. 08:00-13:00 Вс. - выходной	8(86143)31837 8(86143)31838 mfc.prahtarsk@mail.ru Сайт: www.mfc-prahtarsk.ru

1	2	3	4	5	6
42.		МБУ МФЦ Северского района, отдел «Афипский»	пгт. Афипский, ул. 50 лет Октября, д. 30	Пн.-Пт. 09:00-17:00 Сб., Вс. - выходной	8(961)5325404 sevrmfc@mail.ru Сайт: sev.e-mfc.ru
43.	Северский муниципальный район	МБУ МФЦ Северского района, отдел «Ильский»	пгт. Ильский, ул. Ленина, д. 186	Пн. 08:00-20:00 Вт.-Пт. 08:00-18:00 Сб. 08:00-13:00 Вс. - выходной	8(961)8512980 sevrmfc@mail.ru Сайт: sev.e-mfc.ru
44.		МБУ МФЦ Северского района	ст. Северская, ул. Ленина, д. 121 Б	Пн. 08:00-20:00 Вт.-Пт. 08:00-18:00 Сб. 08:00-13:00 Вс. - выходной	8(86166)20104 sevrmfc@mail.ru Сайт: sev.e-mfc.ru
45.	Славянский муниципальный район	МАУ МФЦ Славянского района	г. Славянск-на-Кубани, ул. Отдельская, д. 324, помещение № 1	Пн., Вт., Чт., Пт. 08:00-18:30 Ср. 08:00-20:00 Сб. 08:00-14:00 Вс. - выходной	8(86146)25885 mfc@slavmfc.ru Сайт: www.slavmfc.ru
46.	Староминский муниципальный район	МКУ МФЦ Староминского района	ст. Староминская, ул. Коммунаров, д. 86	Пн., Вт., Чт., Пт. 08:00-18:00 Ср. 08:00-20:00 Сб. 08:00-12:00 Вс. - выходной	8(86153)43408 mfc.starominsk@yande x.ru Сайт: www.starmin.e-mfc.ru
47.	Тбилисский муниципальный район	МБУ МФЦ Тбилисского района	ст. Тбилисская, ул. Новая, д. 7 Б	Пн., Вт., Чт., Пт. 08:00-18:00 Ср. 08:00-20:00 Сб. 08:00-16:00 Вс. - выходной	8(86158)33192 mfc.tbil@mail.ru Сайт: www.mfc-tbilisskaya.ru

1	2	3	4	5	6
48.	Темрюкский муниципальный район	МБУ МФЦ Темрюкского района	г. Темрюк, ул. Розы Люксембург/Гоголя, д. 65/90	Пн., Вт., Чт., Пт. 08:00-18:30 Ср. 08:00-20:00 Сб. 08:00-14:00 Вс. - выходной	8(86148)54445 mfctemryuk@yandex.ru Сайт: www.mfctemryuk.ru
49.	Тимашевский муниципальный район	МКУ МФЦ Тимашевского района	г. Тимашевск, ул. Пионерская, д. 90 А	Пн., Вт., Чт., Пт. 08:00-18:00 Ср. 08:00-20:00 Сб. 08:00-14:00 Вс. - выходной	8(86130)42582 mfctim@yandex.ru Сайт: timashevsk.e-mfc.ru
50.	Тихорецкий муниципальный район	МКУ МФЦ Тихорецкого района	г. Тихорецк, ул. Энгельса, д. 76 Д-Е	Пн.-Пт. 08:00-20:00 Сб. 09:00-14:00 Вс. - выходной	8(86196)75479 tihoresk- mfc@yandex.ru Сайт: www.tihoreck.e-mfc.ru
51.	Туапсинский муниципальный район	МКУ МФЦ Туапсинского района	г. Туапсе, ул. Горького, д. 28	Пн. 10:00-20:00 Вт.-Пт. 09:00-19:00 Сб. 09:00-13:00 Вс. - выходной	8(86167)29738 mfc-tuapse@mail.ru Сайт: tuapse.e-mfc.ru
52.	Успенский муниципальный район	МБУ МФЦ Успенского района	с. Успенское, ул. Калинина, д. 76	Пн.-Пт. 09:00-18:00 Сб., Вс. - выходной	8(86140)55693 mfc.uspenskiy@mail.ru Сайт: www.uspenskiy.e- mfc.ru
53.	Усть-Лабинский муниципальный район	МБУ МФЦ Усть-Лабинского района	г. Усть-Лабинск, ул. Ленина, д. 43	Пн. 08:00-20:00 Вт.-Пт. 08:00-18:00 Сб. 08:00-16:00 Вс. - выходной	8(86135)50137 mfc-ustlab@mail.ru

1	2	3	4	5	6
54.	Щербиновский муниципальный район	МБУ МФЦ Щербиновского района	ст. Старощербиновская, ул. Чкалова, д. 92	Пн.-Пт. 08:00-17:00 Сб., Вс. - ВЫХОДНОЙ	Сайт: www.ust-lab.e-mfc.ru 8(86151)77714 mfc_scherbin@mail.ru Сайт: mfc-scherbin.ucoz.ru

Начальник отдела по вопросам строительства, жилищной политики, коммунального хозяйства, транспорта и связи администрации муниципального образования Павловский район



Н.В.Ванжа