



**МИНИСТЕРСТВО
КУРОРТОВ, ТУРИЗМА И
ОЛИМПИЙСКОГО НАСЛЕДИЯ
КРАСНОДАРСКОГО КРАЯ**

Орджоникидзе ул., д. 41, г. Краснодар, 350000
Тел./факс: +7 (861) 267-25-34
E-mail: mktkk@krsnodar.ru
ОКПО 55953328, ОГРН 1032304169700,
ИНН 2307000068

Главам муниципальных образований
Краснодарского края
(по списку)

16.05.2016 № 44-2493/16-0112
На № _____ от _____

По данным, предоставленным УГИБДД ГУ МВД России по Краснодарскому краю, с наступлением летних школьных каникул количество организованных перевозок групп детей, осуществляемых оздоровительными, трудовыми и спортивными детскими учреждениями края возрастает. При этом организация подобных перевозок часто происходит в нарушение Правил организованных перевозок групп детей автобусами (постановление Правительства Российской Федерации от 17 декабря 2013г. №1177).

С целью оказания методической помощи организаторам перевозок групп детей автобусами, направляем в Ваш адрес подготовленную ГУОБДД МВД России памятку по организации перевозки данного вида и пошаговую инструкцию организации перевозки групп детей автобусами.

Данную информацию прошу довести до сведения руководителей санаторно-курортных организаций, принимающих на отдых и оздоровление организованные группы детей, также организаций, осуществляющих детские экскурсионные перевозки.

Сведения об информированных организациях согласно форме необходимо направить в адрес министерства курортов, туризма и олимпийского наследия Краснодарского края по электронной почте: skk-t@inbox.ru в срок до 30 мая 2016 года.

Приложение 1: на 1 л. в 1 экз.

Приложение 2: в электронном виде

Министр

Е.В. Куделя

О.Н.Бешукова
267-25-43



sk.01-15-01/2715от18.05.16

ПРИЛОЖЕНИЕ
к письму министерства курортов,
туризма и олимпийского наследия
Краснодарского края
от 16.05.16 № 44-2493/16-ОМ2

№ п/п	Наименование организации	Ф.И.О. руководителя, контактный телефон	Дата ознакомления	Подпись

Начальник управления развития
санаторно-курортного комплекса
и рекреационных ресурсов

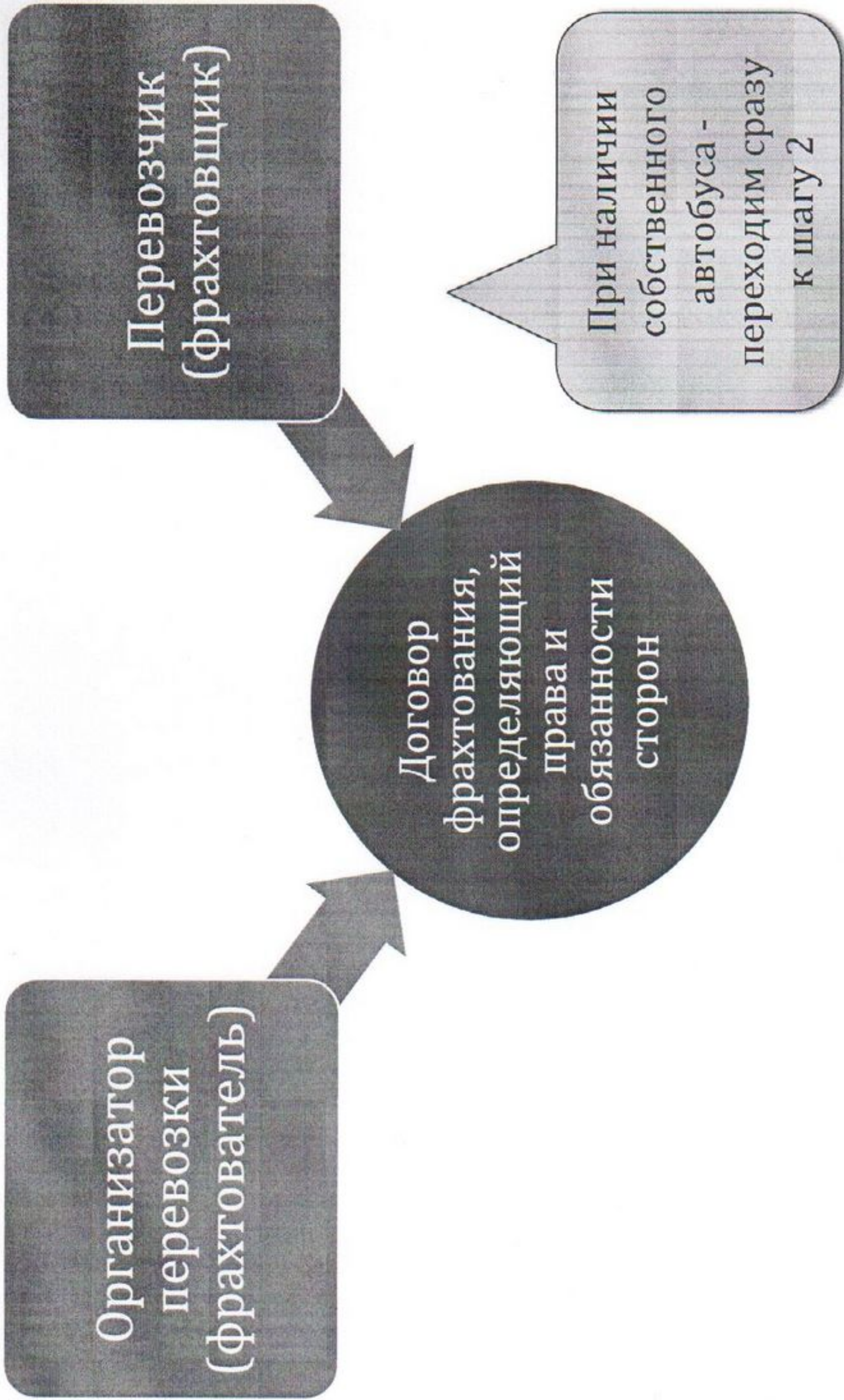


И.П. Демченко

ОРГАНИЗАЦИЯ ПЕРЕВОЗКИ ГРУППЫ ДЕТЕЙ АВТОБУСАМИ

Пошаговая инструкция

Шаг 1. Заключение договора фрахтования



Шаг 2. Подготовка необходимых документов

Перечень документов

Список детей

Список
сопровождающих

График движения и
схема маршрута

Сведения
о водителе (водителях)

Список набора
пищевых
продуктов

Сведения о
медицинских
(при перевозке
в составе
организованной
колонны)

В случае
нахождения
детей в пути
более 3 часов

Шаг 3. Подача заявки на сопровождение не менее чем за 10 дней до начала перевозки

Перевозка между субъектами

Перевозка в границах субъекта между несколькими муниципальными образованиями

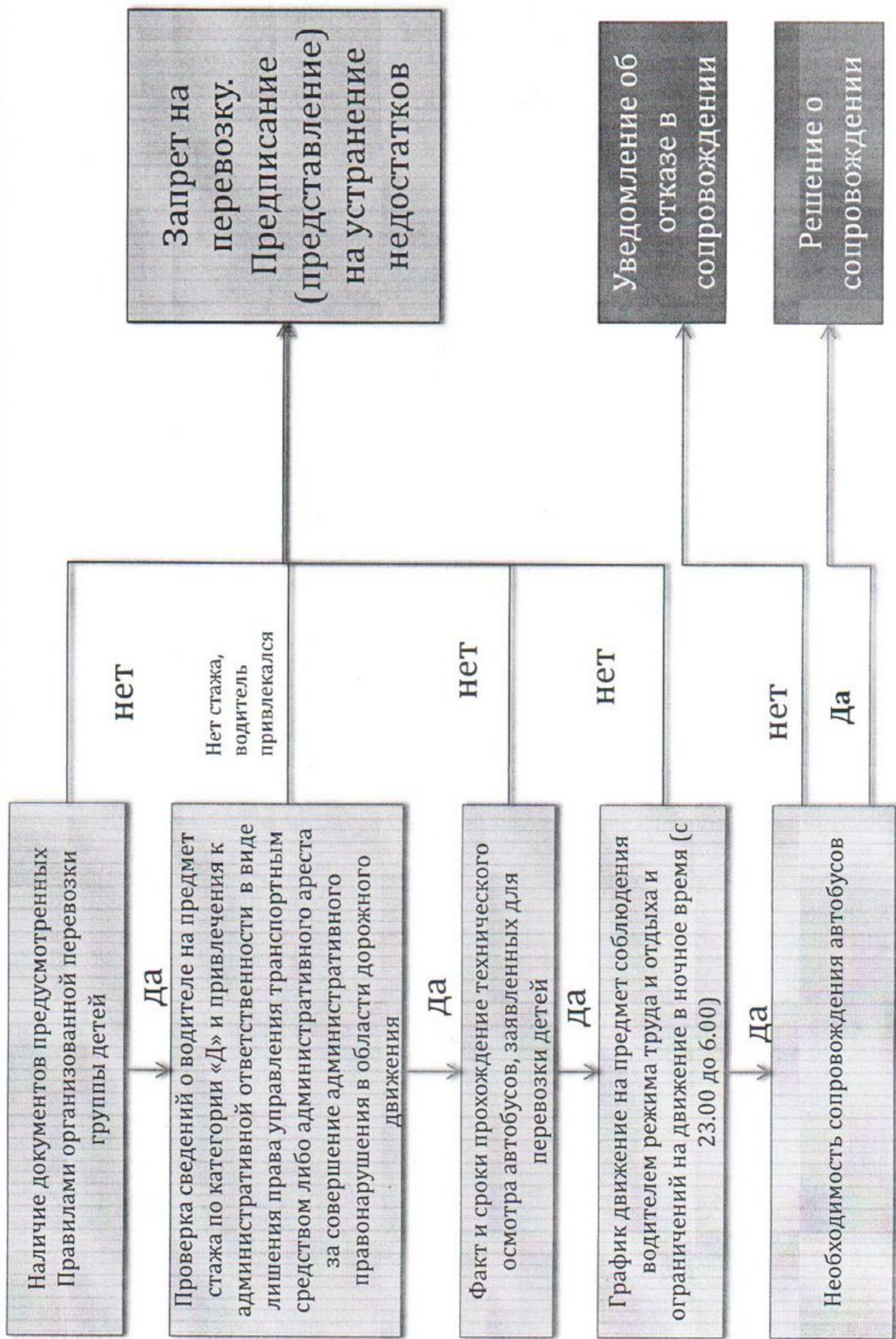
В
управления
(отделы)
ГИБДД по
месту
начала
перевозки

В
управление
(отдел)
ГИБДД по
субъекту




Перевозка в границах муниципального образования

в отделе (отделения) ГИБДД территориального
органа МВД России на районном (межрайонном)
уровне.

Шаг 4. Принятие решения Госавтоинспекцией о сопровождении автобуса



Шаг 5. Осуществление перевозки с соблюдением установленных требований

-  Транспортным средствам, осуществляющим организованные перевозки групп детей вне населенных пунктов разрешается движение со скоростью не более 60 км/ч.
-  В ночное время (с 23 часов до 6 часов) допускается организованная перевозка группы детей к железнодорожным вокзалам, аэропортам и от них, а также завершение организованной перевозки группы детей (доставка до конечного пункта назначения, определенного графиком движения, или до места ночлега) при незапланированном отклонении от графика движения (при задержке в пути).
-  После 23 часов расстояние перевозки не должно превышать 50 километров.

23.00 – 6.00

50