

УТВЕРЖДЕНА:

Постановлением администрации
муниципального образования
Павловский район

от _____ 2018 г. № _____

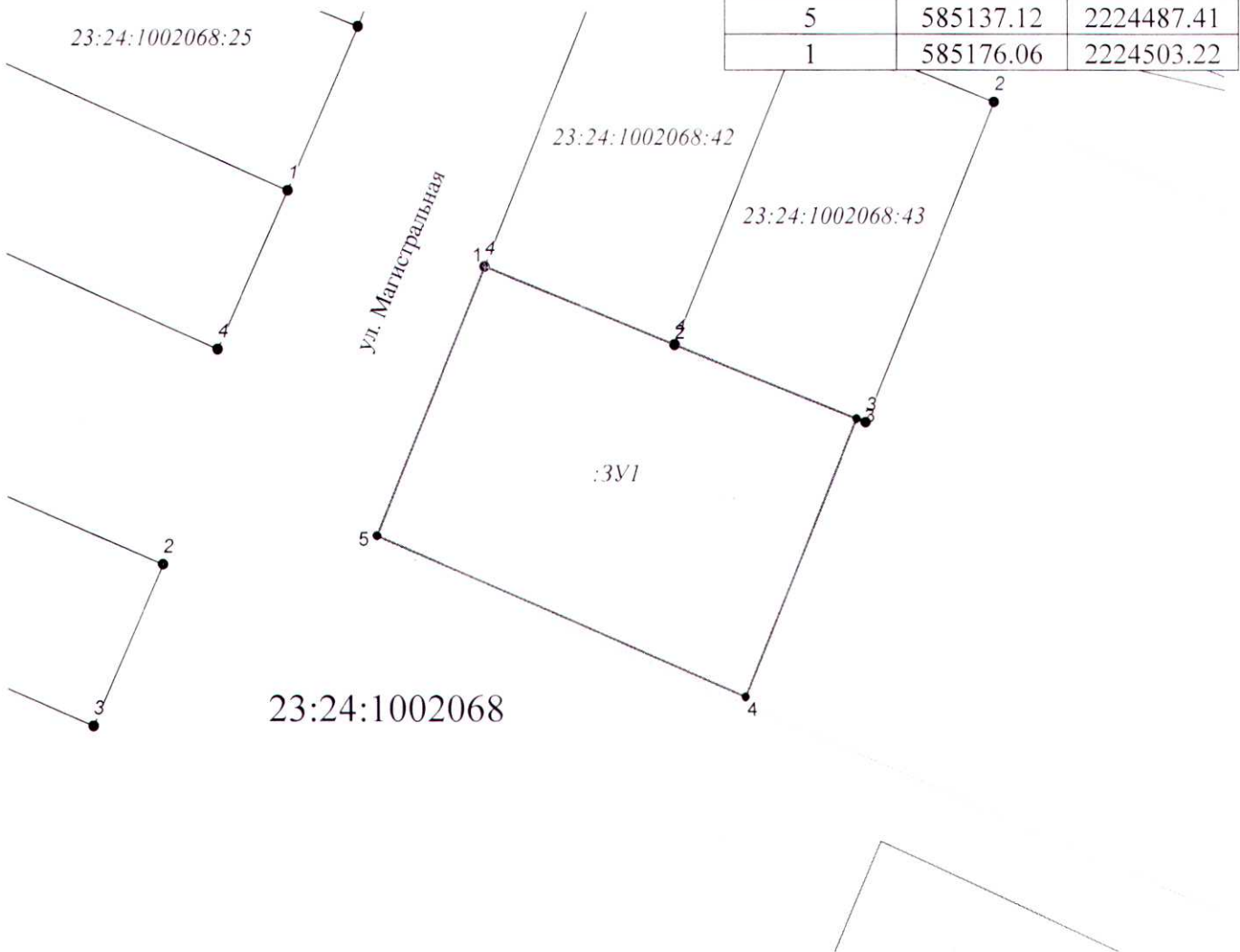
Схема расположения земельного участка
на кадастровом плане территории

Условный номер земельного участка: _____

Площадь земельного участка: 2500 м²

Система координат: МСК 23 Зона 2

Обозначение характерных точек	Земельный участок	
	Координаты	
	X	Y
1	585176.06	2224503.22
2	585164.77	2224531.01
3	585154.02	2224557.48
4	585113.85	2224541.15
5	585137.12	2224487.41
1	585176.06	2224503.22



Масштаб 1:1000

Условные обозначения:

- — — — — - граница кадастрового квартала
- - граница земельного участка
- - характерная точка границы земельного участка

М.В. Ермаков