



**АДМИНИСТРАЦИЯ МУНИЦИПАЛЬНОГО ОБРАЗОВАНИЯ
ПАВЛОВСКИЙ РАЙОН**

ПОСТАНОВЛЕНИЕ

от 08.06.2016

№ 591

ст-ца Павловская

О внесении изменений в постановление администрации муниципального образования Павловский район от 30 мая 2012 года № 932 «Об утверждении схемы размещения нестационарных торговых объектов на земельных участках, находящихся в государственной или муниципальной собственности на территории муниципального образования Павловский район»

В целях актуализации схемы размещения нестационарных торговых объектов на территории муниципального образования Павловский район постановляю:

1. Внести в постановление администрации муниципального образования Павловский район от 30 мая 2012 года № 932 «Об утверждении схемы размещения нестационарных торговых объектов на земельных участках, находящихся в государственной или муниципальной собственности на территории муниципального образования Павловский район» следующие изменения:

приложение № 1 к постановлению изложить в новой редакции (приложение № 1);

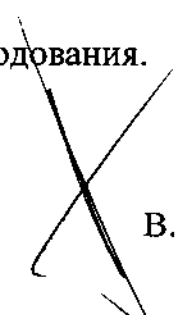
приложение № 2 к постановлению изложить в новой редакции (приложение № 2).

2. Постановление администрации муниципального образования Павловский район от 30 декабря 2015 № 1806 «О внесении изменений в постановление администрации муниципального образования Павловский район от 30 мая 2012 года № 932 «Об утверждении схемы размещения нестационарных торговых объектов на земельных участках, находящихся в государственной или муниципальной собственности на территории муниципального образования Павловский район» считать утратившим силу.

3. Контроль за выполнением настоящего постановления возложить на заместителя главы муниципального образования Павловский район Н.В.Ерышеву.

4. Постановление вступает в силу со дня его обнародования.

Глава муниципального образования
Павловский район


В.В. Трифонов

ПРИЛОЖЕНИЕ № 1

к постановлению администрации
муниципального образования
Павловский район
от 28.06.2016 № 591

Схема (текстовая часть) размещения нестационарных торговых объектов на территории
муниципального образования Павловский район
по состоянию на 1 июня 2016 год

Порядковый номер нестационарного торгового объекта	Адресный ориентир - место размещения нестационарного торгового объекта (фактический адрес)	Тип нестационарного торгового объекта <*>	Субъект малого или среднего предпринимательства (да нет)	Площадь земельного участка/торгового объекта/количество рабочих мест	Специализация нестационарного торгового объекта (с указанием ассортимента реализуемой продукции, оказываемой услуги)	Период функционирования нестационарного торгового объекта (постоянно или сезонно с ___ по ___)	Примечание
1	2	3	4	5	6	7	8
1	станция Павловская, улица Ленина, в районе дома № 15	палатка	да	8/-/1	торговля непродуктовой группой товаров	постоянно	

2	станция Павловская, улица Советская в районе хлебокомбината	автомагазин	да	32/-/1	торговля сельскохозяйственной продукцией	ПОСТОЯННО	
3	станция Павловская, улица Проезжая-Короткая (возле магазина «Мастер»)	автомагазин	да	18/-/1	торговля сельскохозяйственной продукцией	ПОСТОЯННО	
4	станция Павловская, улица Советская в районе хлебокомбината	палатка	да	32/-/1	торговля сельскохозяйственной продукцией	ПОСТОЯННО	
5	станция Павловская, улица Ленина, (киоск в районе элеватора)	палатка		8/-/-	торговля сельскохозяйственной продукцией		
6	станция Павловская, улица Проезжая-Короткая (возле магазина «Мастер»)	палатка		8/-/-	торговля сельскохозяйственной продукцией		
7	станция Павловская, улица Советская в районе хлебокомбината	палатка		8/-/-	торговля сельскохозяйственной продукцией		
8	станция Павловская, ул. Гладкова, напротив дома № 10	палатка		24/-/-	торговля сельскохозяйственной продукцией		
9	станция Павловская улица Железнодорожная (ря-			6/-/-	торговля квасом		При условии согласования с открытием акцио-

	дом с ж.д. вокзалом								нерным об- ществом «Российские железные дороги»
10	станция Павловская улица Магистральная (на противоположной стороне от монумента «Танк»)	торговля квасом в кеггах	да		6/-/1		торговля квасом	с апреля по октябрь	
11	станция Павловская угол улиц Горького- Азовская	торговля квасом в кеггах	да		6/-/1		торговля квасом	с апреля по октябрь	
12	станция Павловская улица Ю. Ленинцев - Ленина (у входа в цен- тральный парк)	торговля квасом в кеггах	да		6/-/1		торговля квасом	с апреля по октябрь	
13	станция Павловская улица Ленина, 11	павильон	да		6/-/1		торговля хле- бобулочными изделиями	постоянно	
14	станция Павловская улица Советская, 75	палатка			21/-/-		торговля сельскохозяй- ственной про- дукции		
15	станция Павловская улица Спартаковская, 3 (вблизи дома культуры ОАО ПЗ «За мир и труд»)	нестационар- ный торговый объект			6/-/-		нестационар- ный торговый объект		
16	хутор Шевченко, улица Длинная, 101а	павильон	да		23/-/1		продоволь- ственная груп- па товаров	постоянно	
17	станция	павильон	да		21/-/1		непродоволь-	постоянно	

18	Павловская ул. Ленина, б/н станция Павловская ул. Горького, 294	киоск	да	8/-/1	св-венная груп- па товаров	постоянно	
19	станция Павловская ул. Советская, 44	киоск	да	8/-/1	непродоволь- ственная груп- па товаров	постоянно	
20	станция Павловская ул. Горького, б/н	киоск	да	8/-/1	непродоволь- ственная груп- па товаров	постоянно	
21	станция Павловская ул. Гладкова, 21	киоск	да	8/-/1	непродоволь- ственная груп- па товаров	постоянно	
22	станция Павловская ул. Ленина, 15	киоск	да	8/-/1	непродоволь- ственная груп- па товаров	постоянно	
23	станция Павловская Ул. Чкалова, 3	киоск	да	8/-/1	непродоволь- ственная груп- па товаров	постоянно	
24	станция Павловская, ул. Глад- кова, б/н	павильон	да	24/-/1	продоволь- ственная груп- па товаров	постоянно	
25	станция Павловская, ул. Горь- кого, б/н	павильон	да	33/-/1	продоволь- ственная груп- па товаров	постоянно	
26	станция Павловская ул. Кали- нина, 159	павильон	да	18/-/1	продоволь- ственная груп- па товаров	постоянно	
27	станция Павловская Ул. Ленина, б/н	павильон	да	20/-/1	непродоволь- ственная груп- па товаров	постоянно	
28	станция	павильон	да	24/-/1	продоволь- ственная груп- па товаров	постоянно	

	Павловская ул. Юных Ленинцев, б/н		павильон	да		18/-/1	ственная группа на товаров	постоянно	
29	станция Павловская ул. Гладкова, б/н		павильон	да		30/-/1	непродовольственная группа на товаров	постоянно	
30	станция Павловская, ул. Советская, б/н		павильон	нет		22/-/1	непродовольственная группа на товаров	постоянно	
31	станция Павловская ул. Калинина, 104		павильон	да		15/-/1	продовольственная группа на товаров	постоянно	
32	станция Павловская ул. Базарная, б/н		павильон	да		24/-/1	непродовольственная группа на товаров	постоянно	
33	станция Павловская ул. Проезжая, б/н		павильон	да		20/-/1	продовольственная группа на товаров	постоянно	
34	станция Павловская, ул. Гладкова, б/н		павильон	да		24/-/1	непродовольственная группа на товаров	постоянно	
35	станция Павловская, ул. Гладкова		павильон	да		20/-/1	продовольственная группа на товаров	постоянно	
36	станция Павловская, ул. Ленина, б/н		павильон	да		17/-/1	непродовольственная группа на товаров	постоянно	
37	станция Павловская ул. Гладкова, б/н		киоск	нет		15/-/1	продовольственная группа на товаров	постоянно	
38	станция Павловская ул. Заречная, 32/2		киоск	да		15/-/1	продовольственная группа на товаров	постоянно	
39	станция Павловская ул.		киоск						

	Гладкова, б/н												
40	станция Павловская ул. Горького, 212	павильон	нет		18/-/1		непродовольственная группа на товаров	постоянно					
41	станция Павловская Ленина, б/н	павильон	да		9/-/1		непродовольственная группа на товаров	постоянно					
42	станция Павловская ул. Гладкова, б/н	павильон	нет		9/-/1		непродовольственная группа на товаров	постоянно					
43	станция Павловская ул. Горького, б/н	павильон	нет		16/-/1		непродовольственная группа на товаров	постоянно					
44	станция Павловская ул. Горького, б/н (остановка)	павильон	да		16/-/1		продовольственная группа на товаров	постоянно					
45	станция Павловская ул. Горького, 290а	павильон	да		22/-/1		продовольственная группа на товаров	постоянно					
46	станция Павловская ул. Промышленная, б/н	павильон	да		50/-/1		продовольственная группа на товаров	постоянно					
47	станция Павловская ул. Советская, б/н	павильон	да		42/-/1		продовольственная группа на товаров	постоянно					
48	станция Павловская ул. Гладкова, б/н	павильон	да		28/-/1		непродовольственная группа на товаров	постоянно					
49	станция Павловская ул. Гладкова	павильон	нет		25/-/1		непродовольственная группа на товаров	постоянно					
50	станция	павильон	да		36/-/1		продовольственная группа на товаров	постоянно					

	Павловская, ул. Советская, 44а								ственная групп- па товаров			
51	станция Павловская ул. Крупской, 75	павильон	нет			19/-/1			продоволь- ственная групп- па товаров	постоянно		
52	станция Павловская ул. Ленина - Спартаков- ская	павильон	нет			24/-/1			продоволь- ственная групп- па товаров	постоянно		
53	станция Павловская ул. Ленина, 18	павильон	да			36/-/1			непродоволь- ственная групп- па товаров	постоянно		
54	станция Павловская ул. Советская, б/н	павильон	да			45/-/1			непродоволь- ственная групп- па товаров	постоянно		
55	станция Павловская ул. Ленина, б/н	павильон	да			32/-/1			непродоволь- ственная групп- па товаров	постоянно		
56	станция Павловская ул. Советская ,28	павильон	да			18/-/1			продоволь- ственная групп- па товаров	постоянно		
57	станция Павловская, ул. Горь- кого, б/н	павильон	да			35/-/1			непродоволь- ственная групп- па товаров	постоянно		
58	станция Павловская, ул. Горького	павильон	да			16/-/1			непродоволь- ственная групп- па товаров	постоянно		
59	станция Новопетров- ская, ул. Ленина, 25а	павильон	да			80/-/1			продоволь- ственная групп- па товаров	постоянно		
60	станция Новопетров- ская, ул. Калинина, 17а	павильон	да			44/-/1			продоволь- ственная групп- па товаров	постоянно		
61	станция	павильон	да			48/-/1			продоволь- ственная групп- па товаров	постоянно		

62	Атаманская ул. Вокзальная, 26 станция Атаманская ул. Шевченко, 123а	павильон	да	27/-/1	продовольственная группа на товаров	постоянно
63	станция Атаманская ул. Шевченко, 74а	павильон	да	35/-/1	продовольственная группа на товаров	постоянно
64	станция Атаманская ул. Шевченко, 30	павильон	да	60/-/1	продовольственная группа на товаров	постоянно
65	станция Атаманская ул. Вокзальная, 100	павильон	да	27/-/1	продовольственная группа на товаров	постоянно
66	станция Веселая ул. Ленина, 41	павильон	да	50/-/1	продовольственная группа на товаров	постоянно
67	станция Веселая ул. Октябрьская, 37	киоск	да	41/-/1	продовольственная группа на товаров	постоянно
68	хутор Красный, ул. Советская, 319а	киоск	Да	46/-/1	продовольственная группа на товаров	постоянно
69	поселок Северный ул. Юбилейная, 4	киоск	да	31/-/1	непродовольственная группа на товаров	постоянно
70	поселок Северный ул. Юбилейная	павильон	да	400/-/5	непродовольственная группа на товаров	постоянно
71	поселок Северный ул. Первомайская, 21	киоск	да	30/-/1	продовольственная группа на товаров	постоянно
72	ст. Незамаевская ул.	павильон	да	24/-/1	продовольственная группа на товаров	постоянно

	Октябрьская б/н												
73	хутор Новый Урал, ул.Заречная,40а	павильон	да				44/-/1		сменная группа на товаров	постоянно			
74	поселок Южный (возле магазина №114) Кирова	павильон	да				21/-/1		сменный ас- сортимент	постоянно			
75	поселок Октябрьский (напротив отделения почтовой связи) ул.Победы	павильон	да				48/-/1		продоволь- ственная груп- па товаров	постоянно			
76	поселок Октябрьский ул. Советская (район жилого дома №21)	павильон	да				128/-/2		сменный ас- сортимент	постоянно			
77	хутор Средний Челбас, ул.Молодежная (рядом с домом 1/1)	павильон	да				81/-/1		продоволь- ственная груп- па товаров	постоянно			
78	хутор Ленинодар ул.Мира	павильон	да				32/-/1		продоволь- ственная груп- па товаров	постоянно			
79	поселок Набережный, ул.Гагарина	павильон					64/-/-		продоволь- ственная груп- па товаров	постоянно			
80	хутор Бейсужок, ул. Горная	павильон	да				71/-/1		продоволь- ственная груп- па товаров	постоянно			
81	хутор Средний Челбас ул. Советская, 108	павильон	да				35/-/1		продоволь- ственная груп- па товаров	постоянно			
82	хутор Ленинодар, ул.Ленина	павильон	да				25/-/1		продоволь- ственная груп- па товаров	постоянно			
83	поселок Октябрьский	павильон	да				60/-/1		продоволь- ственная груп- па товаров	постоянно			

84	ул. Советская (рядом с домом №5) станция Старолеушковская ул.Пионерская,11а	киоск	да	15/-/1	продовольственная группа	постоянно
85	станция Старолеушковская ул.Ленина	павильон	да	35/-/1	непродовольственная группа	постоянно
86	станция Старолеушковская ул.Украинская	киоск	да	32/-/1	продовольственная группа	постоянно
87	станция Старолеушковская ул.Украинская,48	павильон	да	146/-/2	непродовольственная группа	постоянно
88	станция Старолеушковская ул.Кирова,2а	киоск	да	25/-/1	продовольственная группа	постоянно
89	станция Старолеушковская ул.Ленина	павильон	да	130/-/2	непродовольственная группа	постоянно
90	ст.Новолеушковская ул.Глиняная, 102 б	павильон	да	58/-/1	продовольственная группа	постоянно
91	станция Новолеушковская, ул. Жлобы, б/в	павильон	да	150/-/2	непродовольственная группа	постоянно
92	станция Новолеушковская, ул. Жлобы,62б	павильон	да	22/-/1	непродовольственная группа	постоянно
93	Станция Павловская, ул. Советская (перед участком № 71, справа от въезда)	палатка		30/-/-		
94	Станция Павловская,	павильон		30/-/-		

	ул. Гладкова (напротив дома №16)									
--	----------------------------------	--	--	--	--	--	--	--	--	--

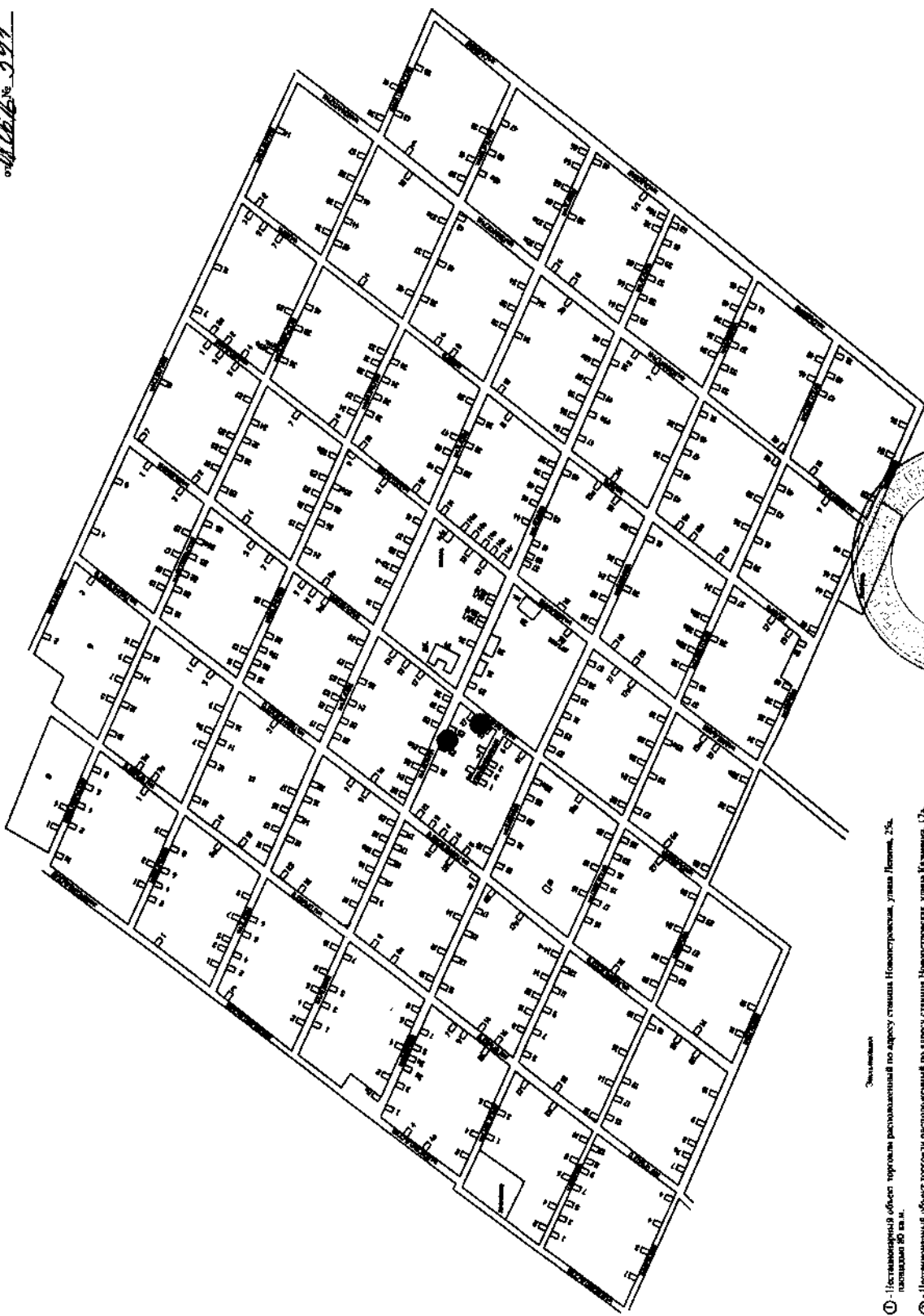
Исполняющий обязанности начальника управления экономики администрации муниципального образования Павловский район



О.С. Смоленко

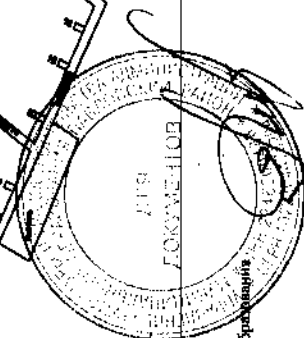
Схема размещения объектов нестационарной торговли
на территории станции Новопетровской

ПРИЛОЖЕНИЕ № 2
к постановлению администрации
муниципального образования
Павловский район
от 12.06.2012 № 59/12



Экземпляр

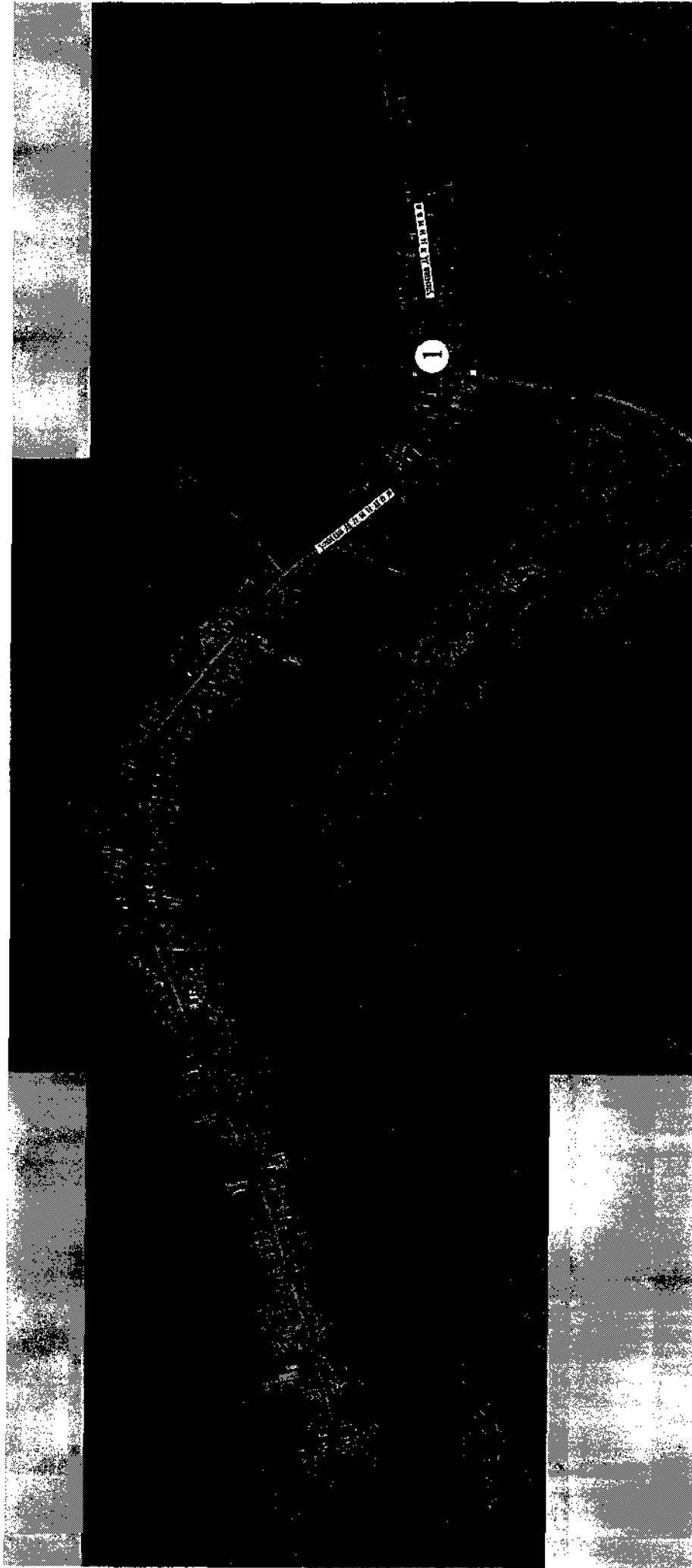
- ① - Исковая инстанция по адресу: станция Новопетровская, улица Ленина, 25а, площадь 80 кв. м.
- ② - Исковая инстанция по адресу: станция Новопетровская, улица Кавказская, 17а, площадь 60 кв. м.



Начальник управления
архитектуры и градостроительства
администрации муниципального образования
Павловский район

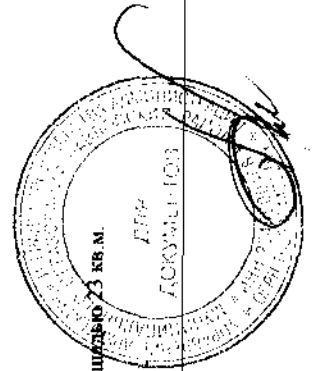
Т.А. Черемискина

Схема размещения объектов нестационарной торговли
на территории хутора Шевченко



Экспликация

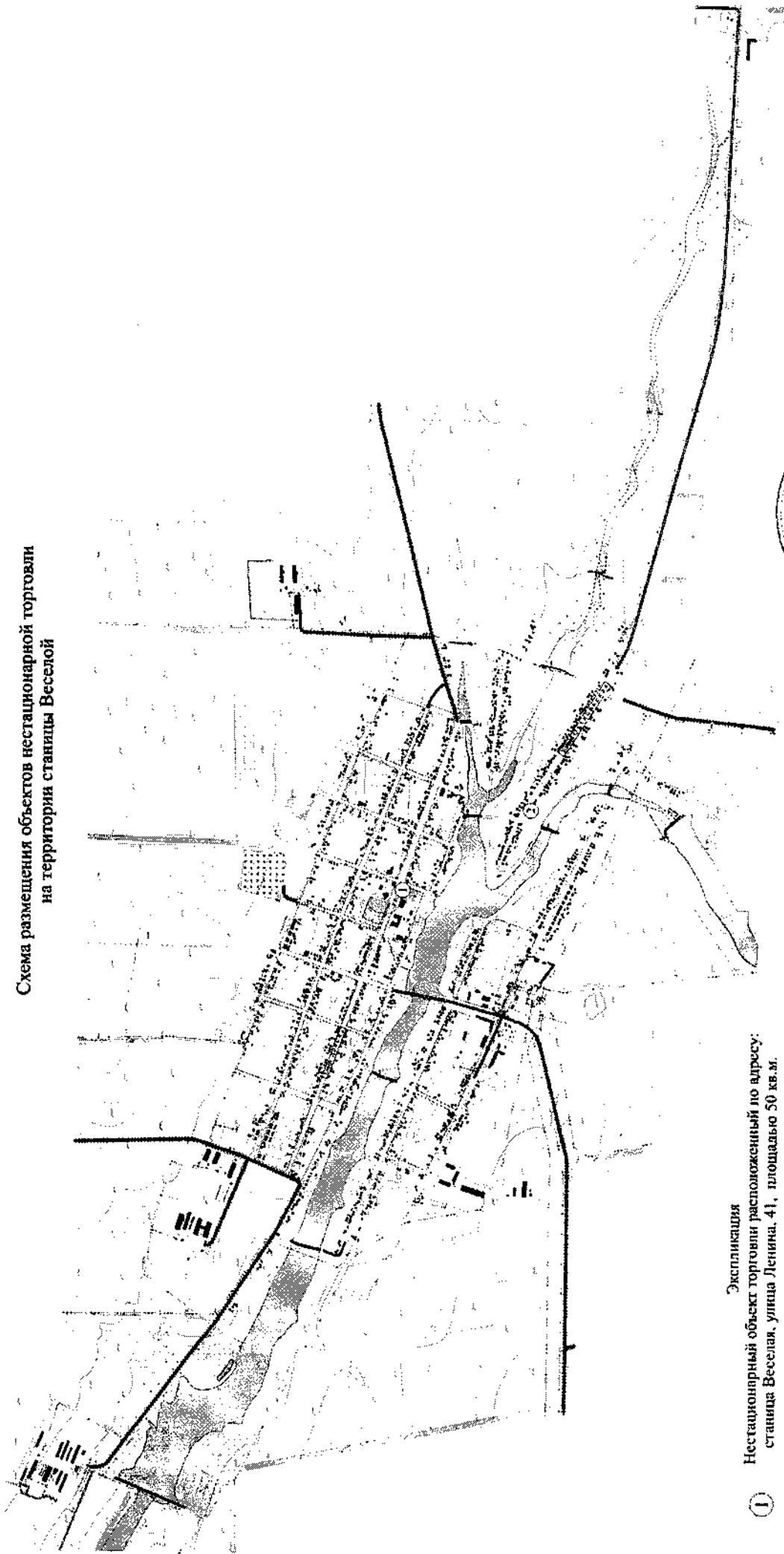
1 - Нестационарный объект торговли расположенный по адресу Хутор Шевченко, улица Дзяннах, 101А, площадью 23 кв. м.



Начальник управления
архитектуры и градостроительства
администрации муниципального образования
Павловский район

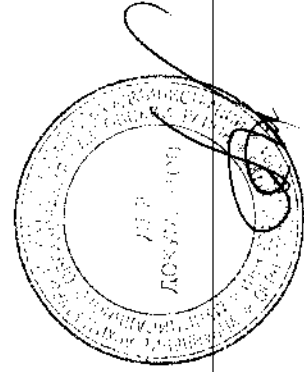
Т.А. Черемискина

Схема размещения объектов нестационарной торговли на территории станции Веселой



Экспликация

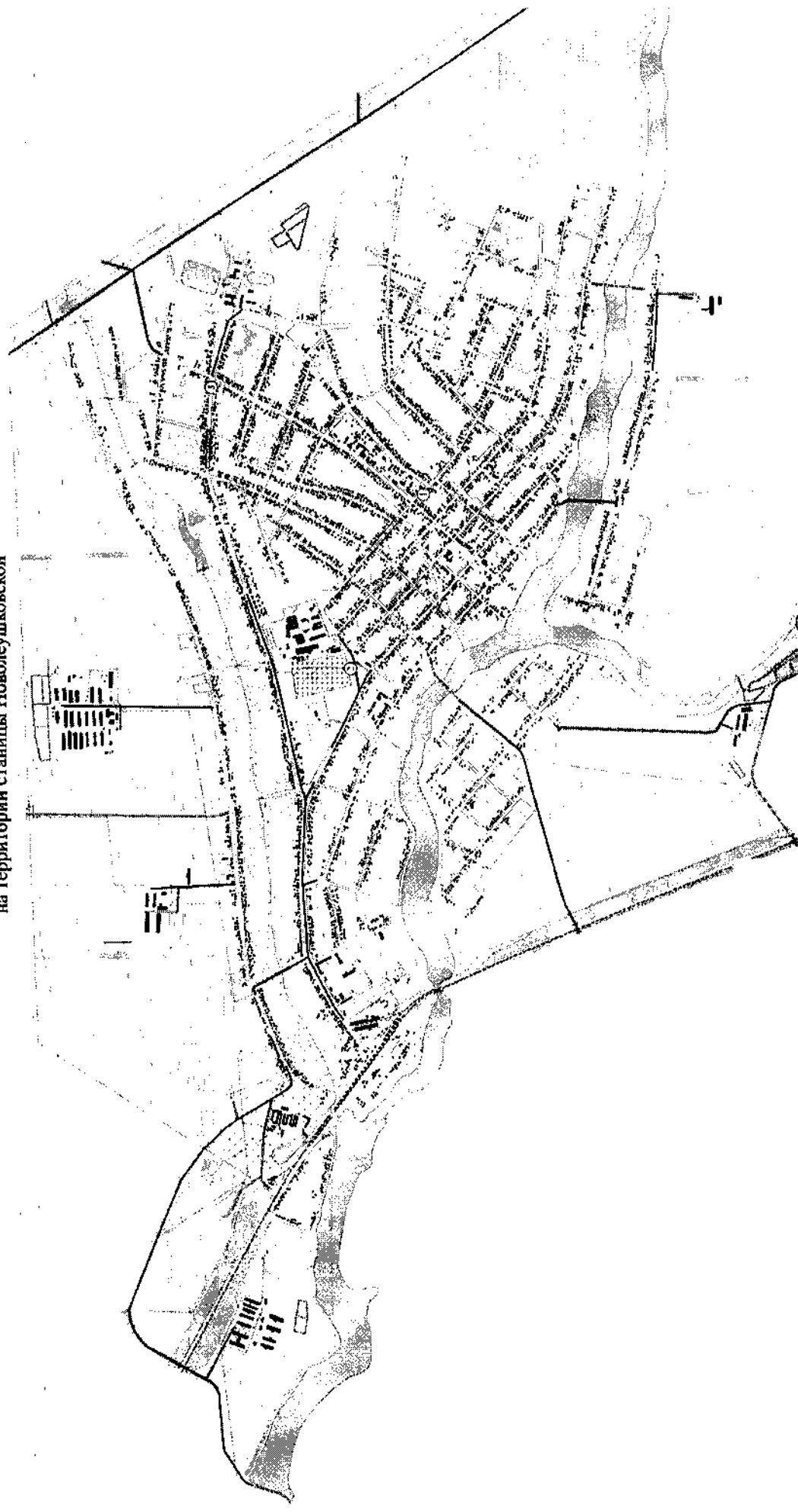
- ① Нестационарный объект торговли расположенный по адресу: станция Веселая, улица Ленина, 41, площадью 50 кв.м.
- ② Нестационарный объект торговли расположенный по адресу: станция Веселая, улица Октябрьская, 37, площадью 41 кв.м.



Начальник управления архитектуры и градостроительства администрации муниципального образования Павловский район

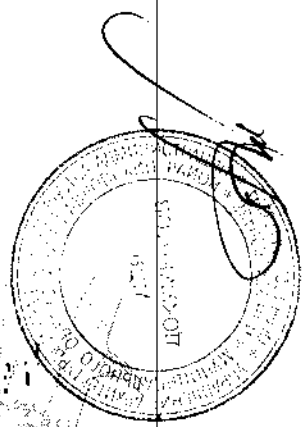
Т.А. Черемискина

Схема размещения объектов нестационарной торговли на территории станции Новолушевской



Экспликация

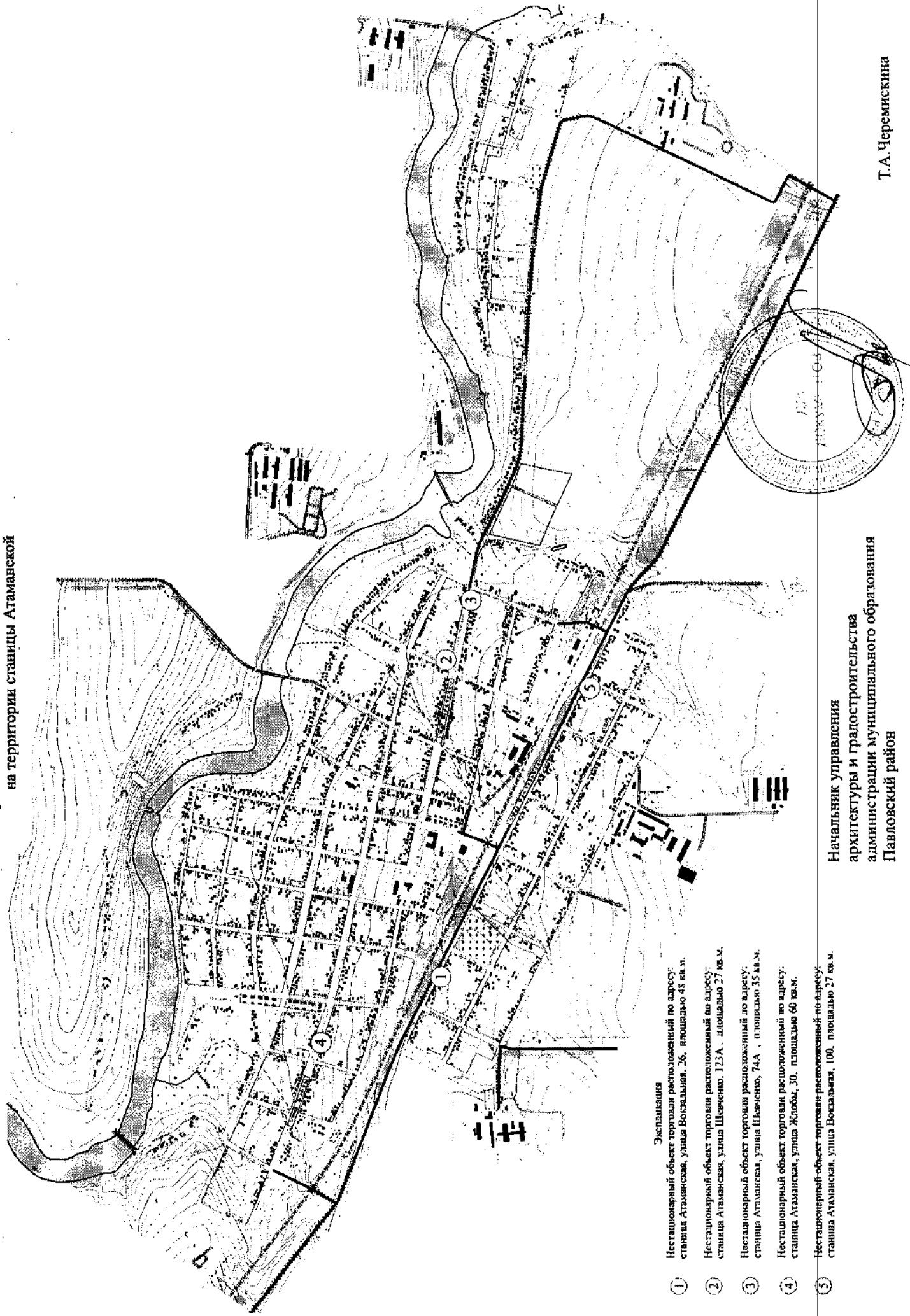
- ① Нестационарный объект торговли расположенный по адресу: станция Новолушевская, улица Жлобы, 62 , площадью 22 кв.м.
- ② Нестационарный объект торговли расположенный по адресу: станция Новолушевская, улица Жлобы, б/н, площадью 150 кв.м.
- ③ Нестационарный объект торговли расположенный по адресу: станция Новолушевская, улица Глиняная, 102 , площадью 58 кв.м.



Начальник управления архитектуры и градостроительства администрации муниципального образования Павловский район

Т.А. Черемискина

Схема размещения объектов нестационарной торговли
на территории станции Атаманской



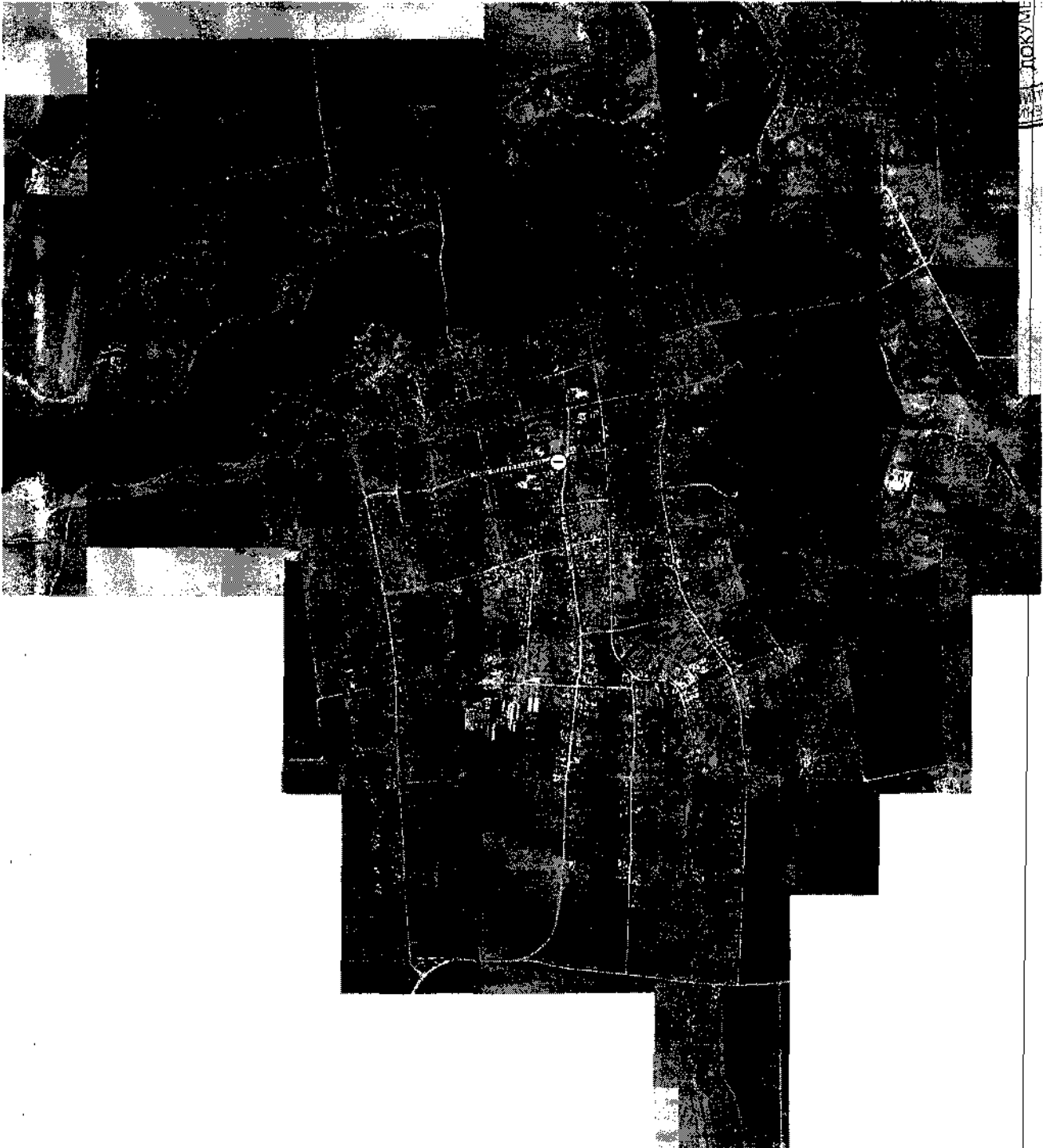
Экспликация

- ① Нестационарный объект торговли расположенный по адресу: станция Атаманская, улица Вокзальная, 26, площадью 48 кв.м.
- ② Нестационарный объект торговли расположенный по адресу: станция Атаманская, улица Шеренко, 123А, площадью 27 кв.м.
- ③ Нестационарный объект торговли расположенный по адресу: станция Атаманская, улица Шварцено, 74А, площадью 35 кв.м.
- ④ Нестационарный объект торговли расположенный по адресу: станция Атаманская, улица Жлобы, 30, площадью 60 кв.м.
- ⑤ Нестационарный объект торговли расположенный по адресу: станция Атаманская, улица Вокзальная, 100, площадью 27 кв.м.

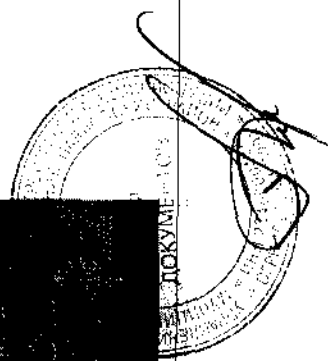
Начальник управления
архитектуры и градостроительства
администрации муниципального образования
Павловский район

Т.А. Черемискина

6
Схема размещения объектов нестационарной торговли
на территории станции Незамаявской



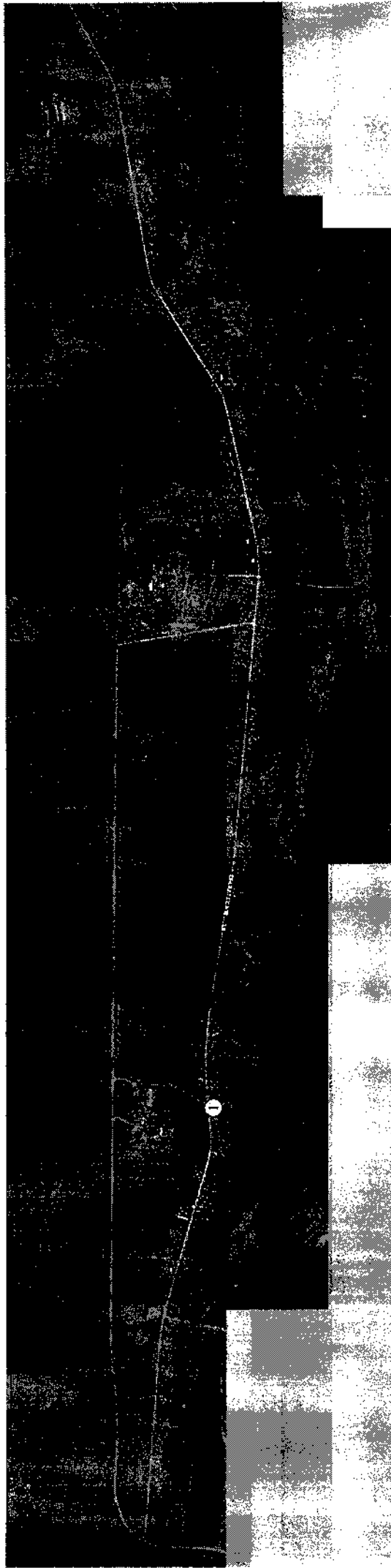
① Эскизы
Нестационарный объект торговли расположенный по адресу:
станция Незамаявская, улица Октябрьская 6/а, площадью 24 кв.м.



Начальник управления
архитектуры и градостроительства
администрации муниципального образования
Павловский район

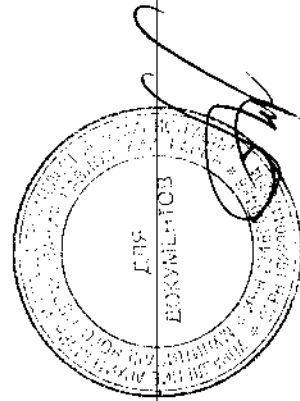
Т.А. Черемискина

**Схема размещения объектов нестационарной торговли
на территории хутора Красного**



Экспликация
Нестационарный объект торговли расположенный по адресу: хутор Красный, улица Советская, 319^а - площадью 46 кв.м.

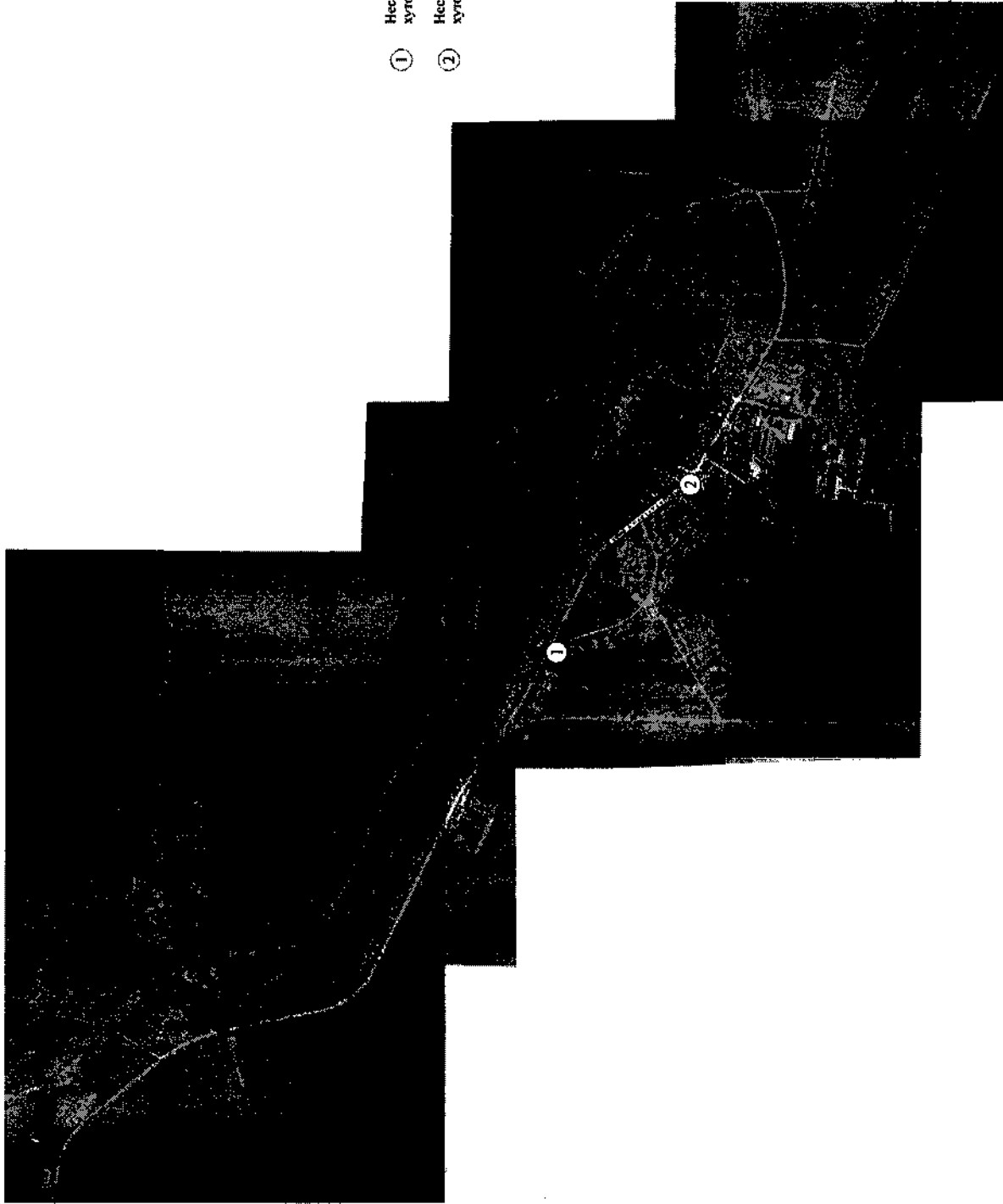
①



Начальник управления
архитектуры и градостроительства
администрации муниципального образования
Павловский район

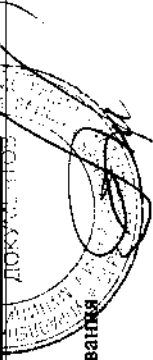
Т.А. Черемискина

Схема размещения объектов нестационарной торговли
на территории хутора Средний Челбас



Экспликации

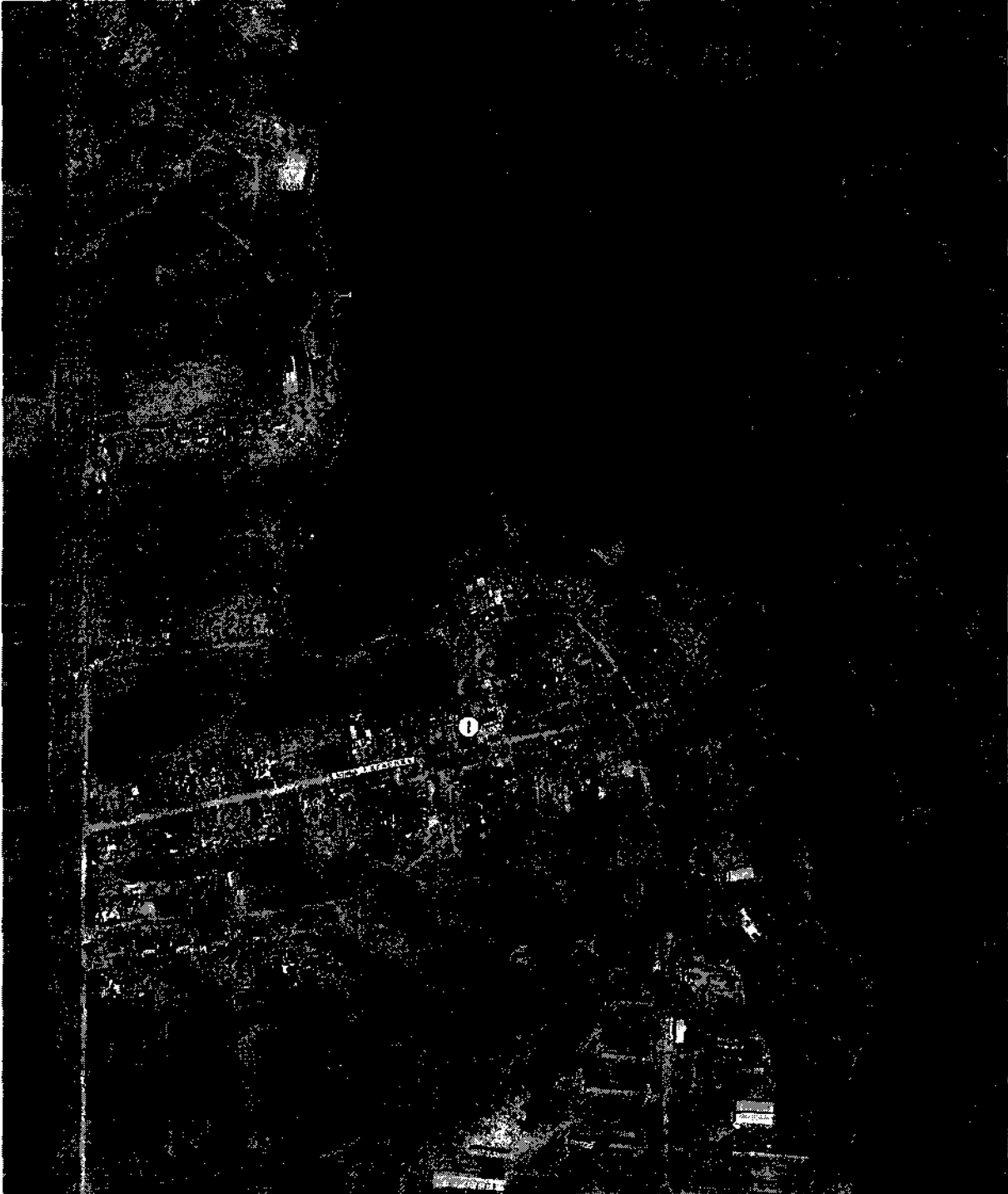
- ① Нестационарный объект торговли расположенный по адресу:
хутор Средний Челбас, улица Молодежная (рядом с домом 1/1), площадью 81 кв.м.
- ② Нестационарный объект торговли расположенный по адресу:
хутор Средний Челбас, улица Советская, 108, площадью 35 кв.м.



Начальник управления
архитектуры и градостроительства
администрации муниципального образования
Павловский район

Т.А. Черемискина

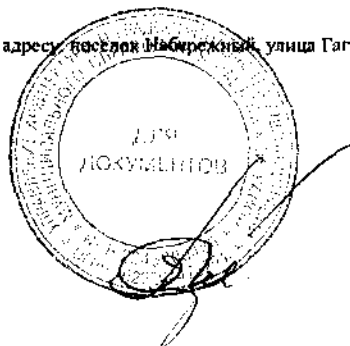
Схема размещения объектов нестационарной торговли
на территории поселка Набережного



Экспликация

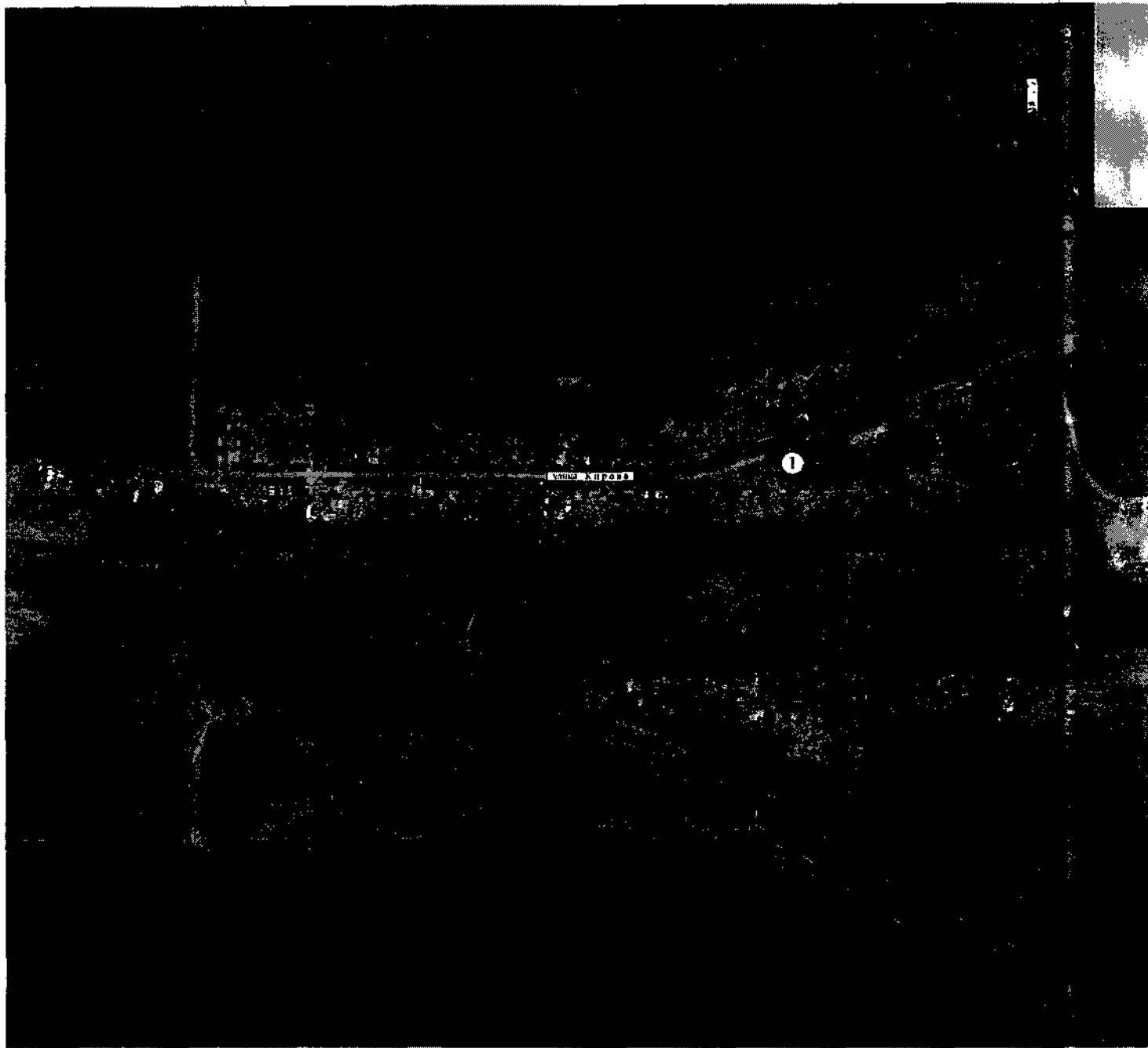
- ① Нестационарный объект торговли расположенный по адресу: поселок Набережный, улица Гагарина, площадью 64 кв.м.

Начальник управления
архитектуры и градостроительства
администрации муниципального образования
Павловский район



Т.А.Черемискина

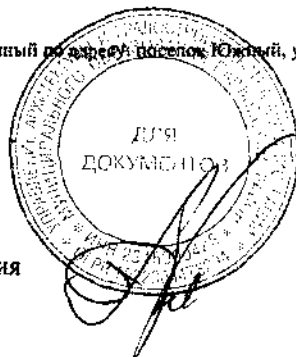
Схема размещения объектов нестационарной торговли
на территории поселка Южного



Экспликация

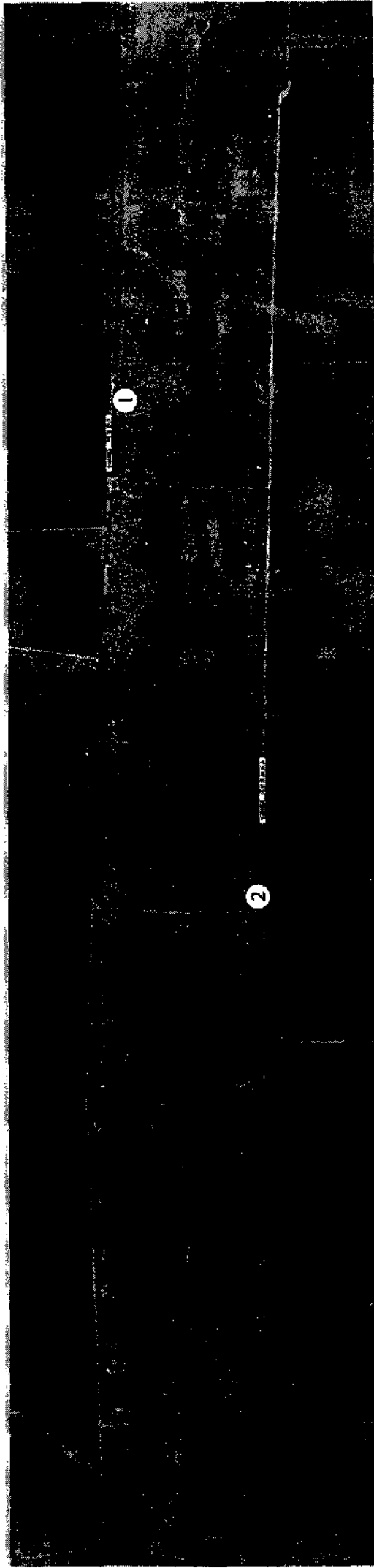
- ① Нестационарный объект торговли расположенный по адресу: поселок Южный, улица Кирова (возле магазина №114), площадью 21 кв.м.

Начальник управления
архитектуры и градостроительства
администрации муниципального образования
Павловский район



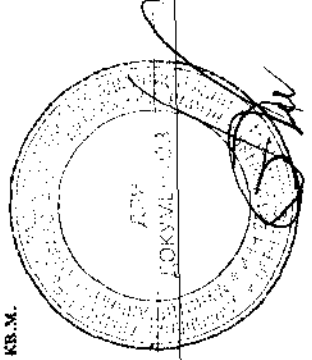
Т.А.Черемискина

**Схема размещения объектов нестационарной торговли
на территории хутора Ленинодар**



Экспликация

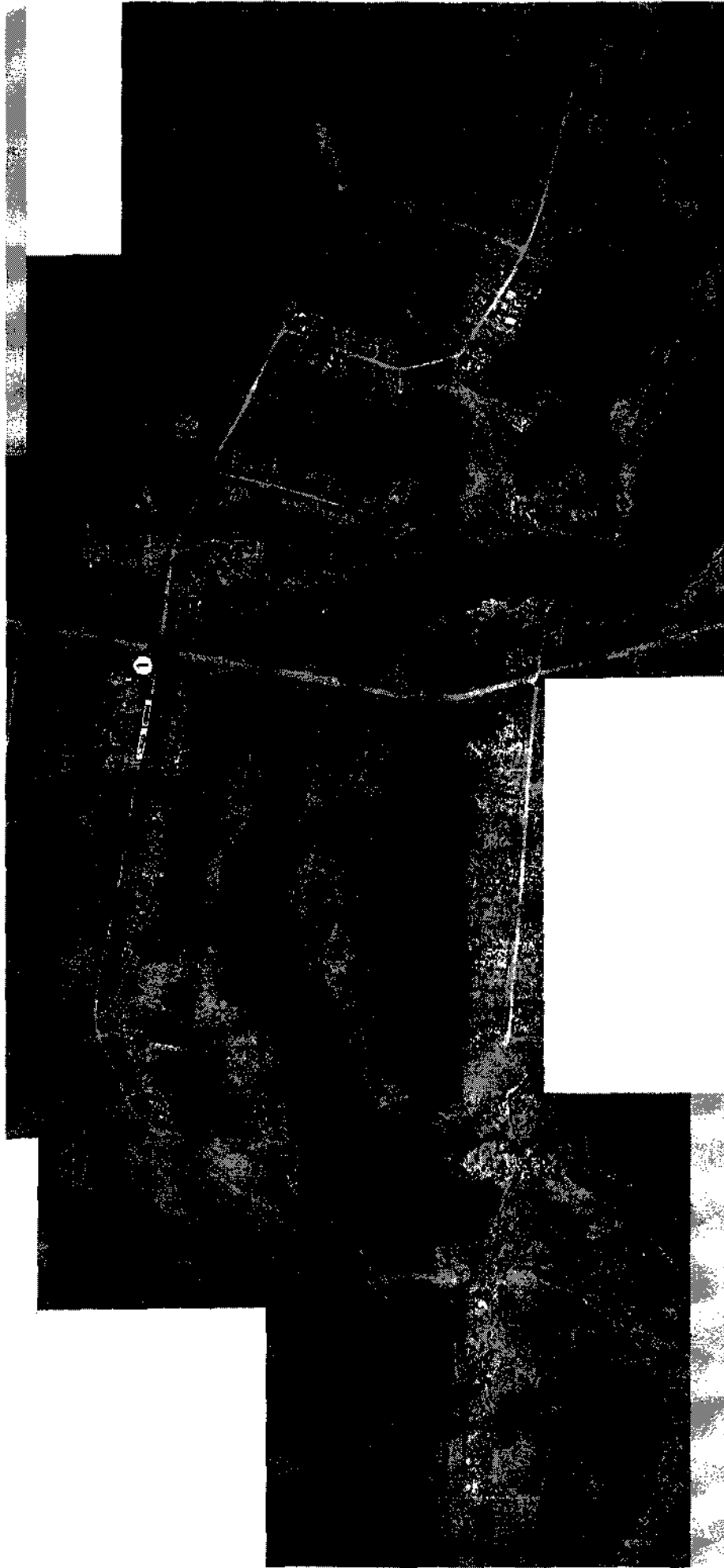
- ① Нестационарный объект торговли расположенный по адресу:
хутор Ленинодар, улица Мира, площадью 32 кв.м.
- ② Нестационарный объект торговли расположенный по адресу:
хутор Ленинодар, улица Ленина, площадью 25 кв.м.



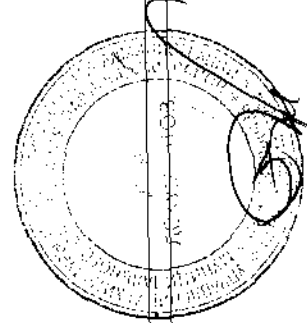
**Начальник управления
архитектуры и градостроительства
администрации муниципального образования
Павловский район**

Т.А. Черемискина

**Схема размещения объектов нестационарной торговли
на территории хутора Бейсужек**



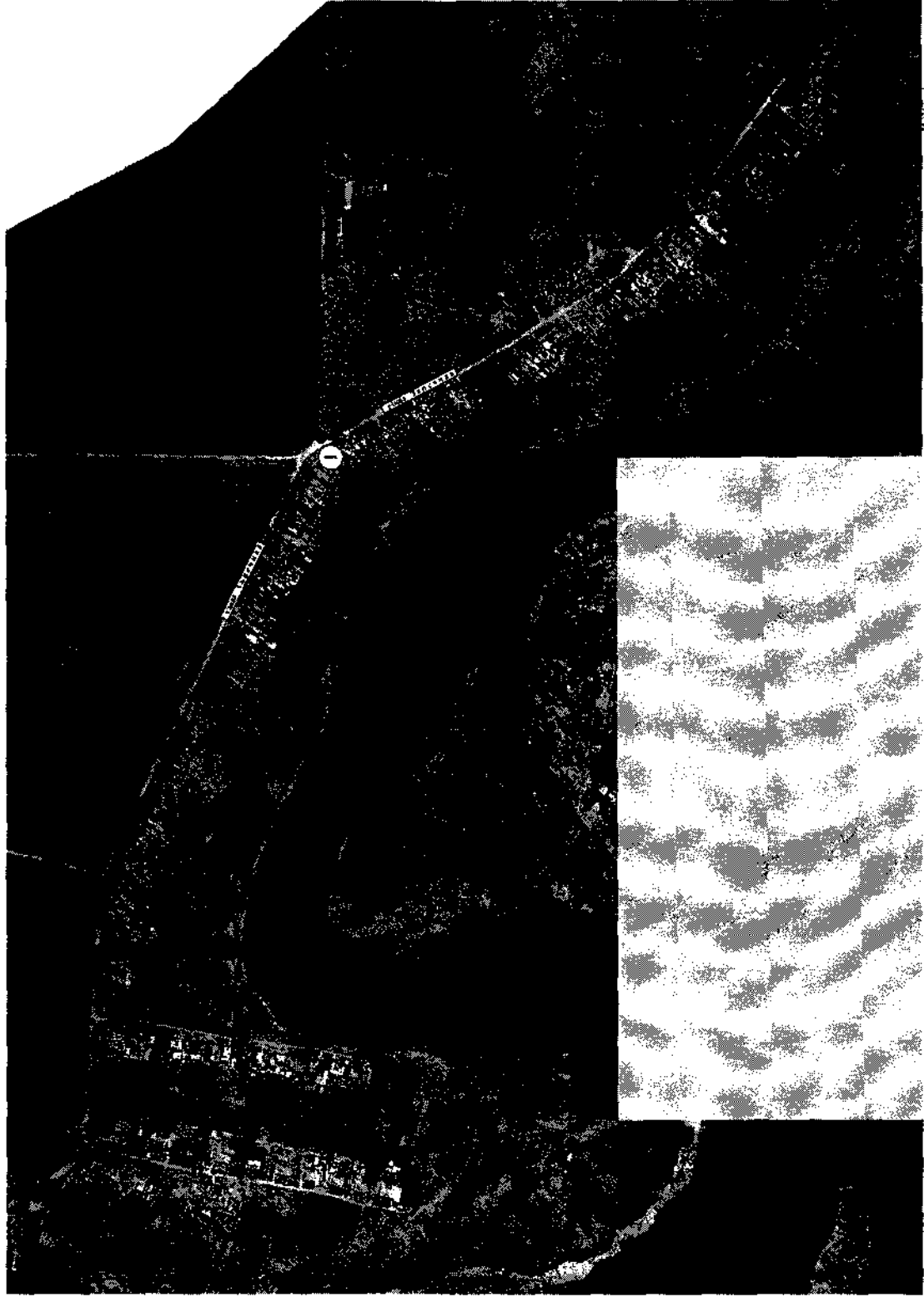
- Экспликация
- ① Нестационарный объект торговли расположенный по адресу:
хутор Бейсужек, улица Горная, площадью 71 кв.м.



**Начальник управления
архитектуры и градостроительства
Администрации муниципального образования
Павловский район**

Т.А. Черемискина

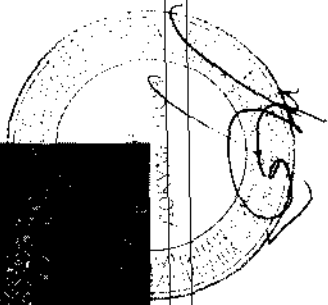
**Схема размещения объектов нестационарной торговли
на территории хутора Новый Урал**



Экспликация

Нестационарный объект торговли расположенный по адресу:
хутор Новый Урал, улица Заречная, 40А площадью 44 кв.м.

1



**Начальник управления
архитектуры и градостроительства
администрации муниципального образования
Павловский район**

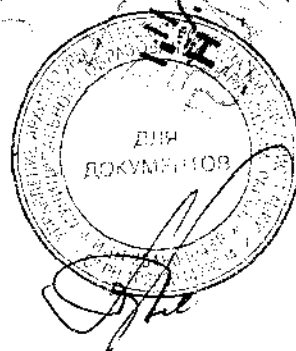
Т.А. Черемискина

Схема размещения объектов нестационарной торговли
на территории станции Старолеушковской



Экспликация

- ① Нестационарный объект торговли расположенный по адресу:
станция Старолеушковская, улица Пионерская, 11А, площадью 15 кв.м.
- ② Нестационарный объект торговли расположенный по адресу:
станция Старолеушковская, улица Ленина, площадью 35 кв.м.
- ③ Нестационарный объект торговли расположенный по адресу:
станция Старолеушковская, улица Украинская, площадью 32 кв.м.
- ④ Нестационарный объект торговли расположенный по адресу:
станция Старолеушковская, улица Украинская, 48, площадью 146 кв.м.
- ⑤ Нестационарный объект торговли расположенный по адресу:
станция Старолеушковская, улица Кирова, 2А, площадью 25 кв.м.
- ⑥ Нестационарный объект торговли расположенный по адресу:
станция Старолеушковская, улица Ленина, площадью 130 кв.м.



Начальник управления
архитектуры и градостроительства
администрации муниципального образования
Павловский район

Т.А.Черемискина

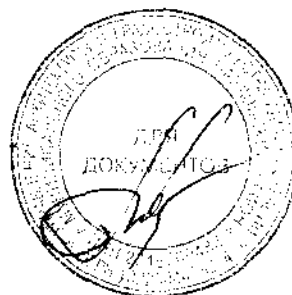
Схема размещения объектов нестационарной торговли
на территории поселка Северного



Экспликация

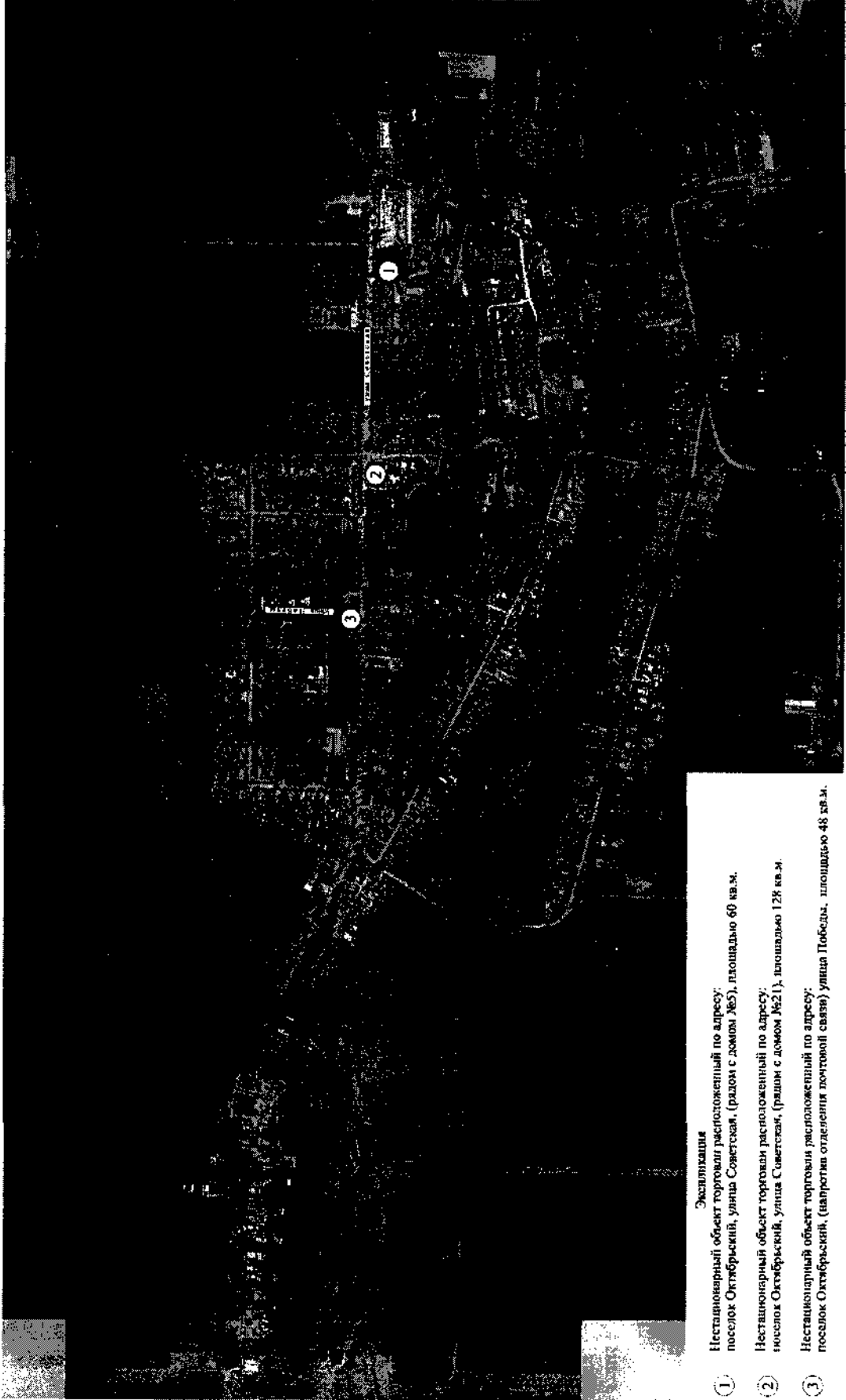
- ① Нестационарный объект торговли расположенный по адресу: поселок Северный, улица Юбилейная, 4, площадью 31 кв.м.
- ② Нестационарный объект торговли расположенный по адресу: поселок Северный, улица Юбилейная, площадью 400 кв.м.
- ③ Нестационарный объект торговли расположенный по адресу: поселок Северный, улица Первомайская, 21, площадью 30 кв.м.

Начальник управления
архитектуры и градостроительства
администрации муниципального образования
Павловский район



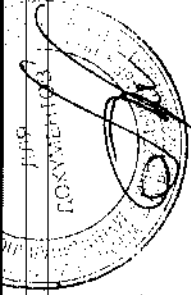
Т.А.Черемискина

Схема размещения объектов нестационарной торговли
на территории поселка Октябрьского



Экспликация

- ① Нестационарный объект торговли расположенный по адресу: поселок Октябрьский, улица Советская, (рядом с домом №5), площадью 60 кв.м.
- ② Нестационарный объект торговли расположенный по адресу: поселок Октябрьский, улица Советская, (рядом с домом №21), площадью 128 кв.м.
- ③ Нестационарный объект торговли расположенный по адресу: поселок Октябрьский, (напротив отделения почтовой связи) улица Победы, площадью 48 кв.м.



Начальник управления
архитектуры и градостроительства
администрации муниципального образования
Павловский район

Т.А. Черемискина