

Программа комплексного развития социальной инфраструктуры Выселковского сельского поселения Выселковского района Краснодарского края

Схема размещения объектов социальной инфраструктуры с. Первомайское

№ п/п	Наименование	Единица измерения	Мощность объекта	Статус объекта
1	Школа	учащихся	-	Сохраняемый
2	Досуговый центр	мест	73	Реконструируемый
3	Дом культуры. Библиотека. Кафе	мест тыс.ед. хранения	190 5,6 30	Проектируемый
4	ФАП	объект	1	Сохраняемый
5	Магазин (2 шт.)	кв.м торг. площади	125 30	Сохраняемый
6	Детский сад	мест	-	Сохраняемый
7	Пожарный пункт	объект	1	Сохраняемый
8	Туристическая база	объект	1	Сохраняемый
9	Кладбище	объект	1	Сохраняемый
10	Магазин	кв.м торг. площади	-	Проектируемый
11	Фазанарий	объект	1	Сохраняемый
12	Рабочее фермерское хозяйство	объект	1	Сохраняемый
13	Зерноток ЗАО "Агрокомплекс"	объект	1	Сохраняемый
14	Полевой стан	объект	-	Сохраняемый
15	Котельная блочная модульная	гкал/час	0,33	Проектируемый
16	АТС	номер	300	Проектируемый
17	Водородные очистные сооружения	куб.м/сут	220	Проектируемый
18	Канализационные очистные сооружения	куб.м/сут	173	Проектируемый



Границы Выселковского сельского поселения

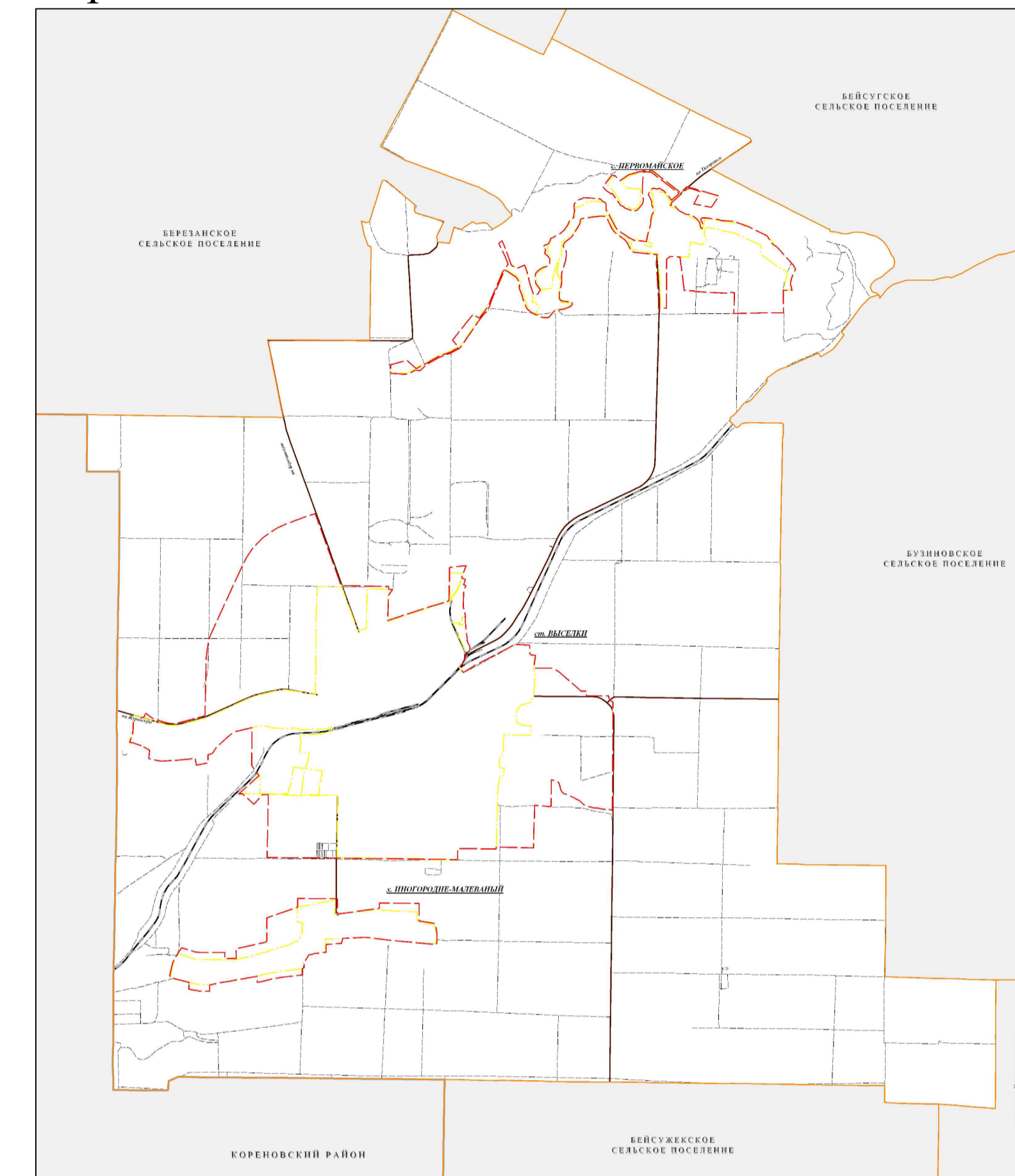
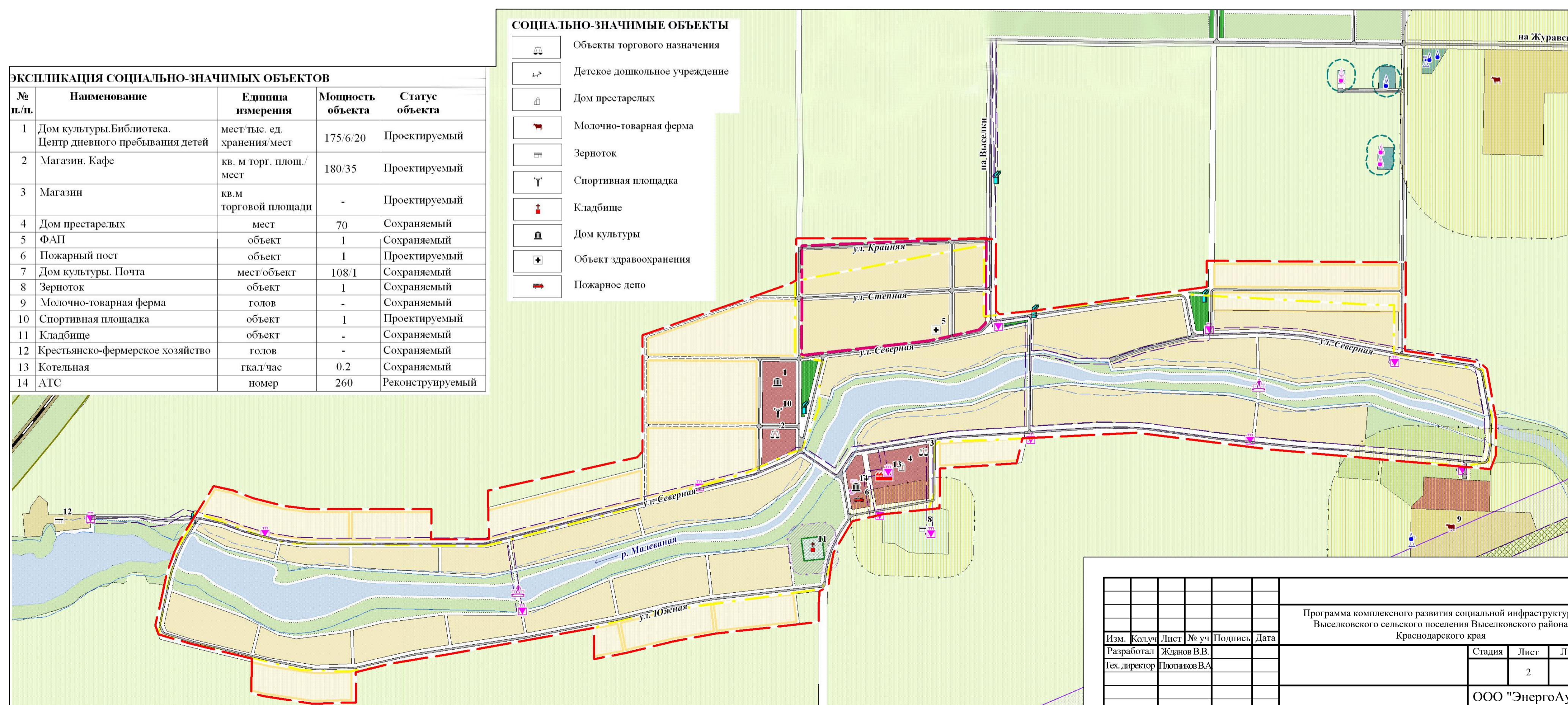


Схема размещения объектов социальной инфраструктуры х. Иногородне-Малеваный

№ п/п	Наименование	Единица измерения	Мощность объекта	Статус объекта
1	Дом культуры. Библиотека. Центр дневного пребывания детей	мест тыс. ед. хранения мест	175 6 20	Проектируемый
2	Магазин. Кафе	кв. м торг. площ./мест	180/35	Проектируемый
3	Магазин	кв.м торговой площади	-	Проектируемый
4	Дом престарелых	мест	70	Сохраняемый
5	ФАП	объект	1	Сохраняемый
6	Пожарный пост	объект	1	Проектируемый
7	Дом культуры. Почта	мест/объект	108/1	Сохраняемый
8	Зерноток	объект	1	Сохраняемый
9	Молочно-товарная ферма	голов	-	Сохраняемый
10	Спортивная площадка	объект	1	Проектируемый
11	Кладбище	объект	-	Сохраняемый
12	Крестьянско-фермерское хозяйство	голов	-	Сохраняемый
13	Котельная	гкал/час	0,2	Сохраняемый
14	АТС	номер	260	Реконструируемый



Программа комплексного развития социальной инфраструктуры Выселковского сельского поселения Выселковского района Краснодарского края						
Изм.	Колуч	Лист	№ уч	Подпись	Дата	
Разработал	Жданов В.В.					
Тех. директор	Половаев В.А.					
						Страница
						Лист
						Листов
						2
						2
						ООО "ЭнергоАудит"
						Вологда