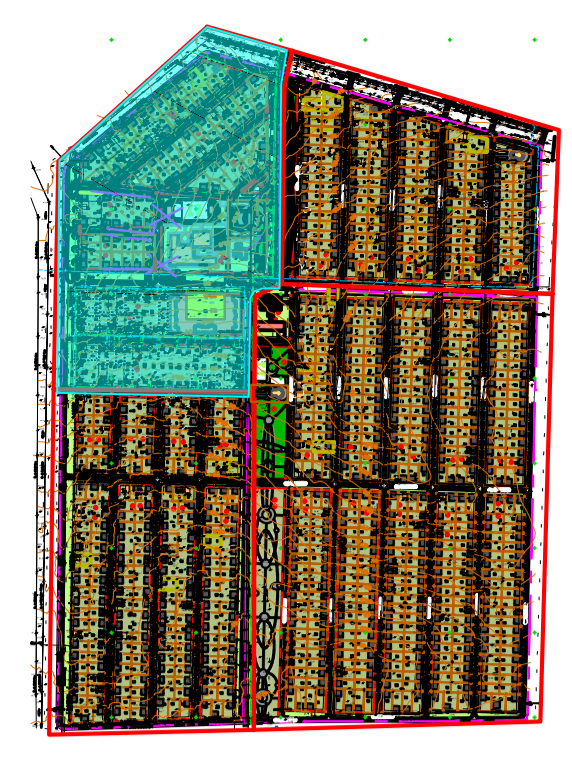
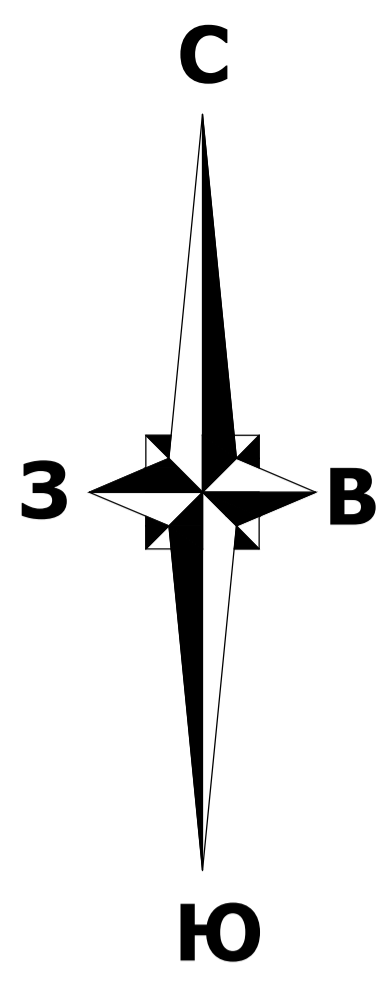
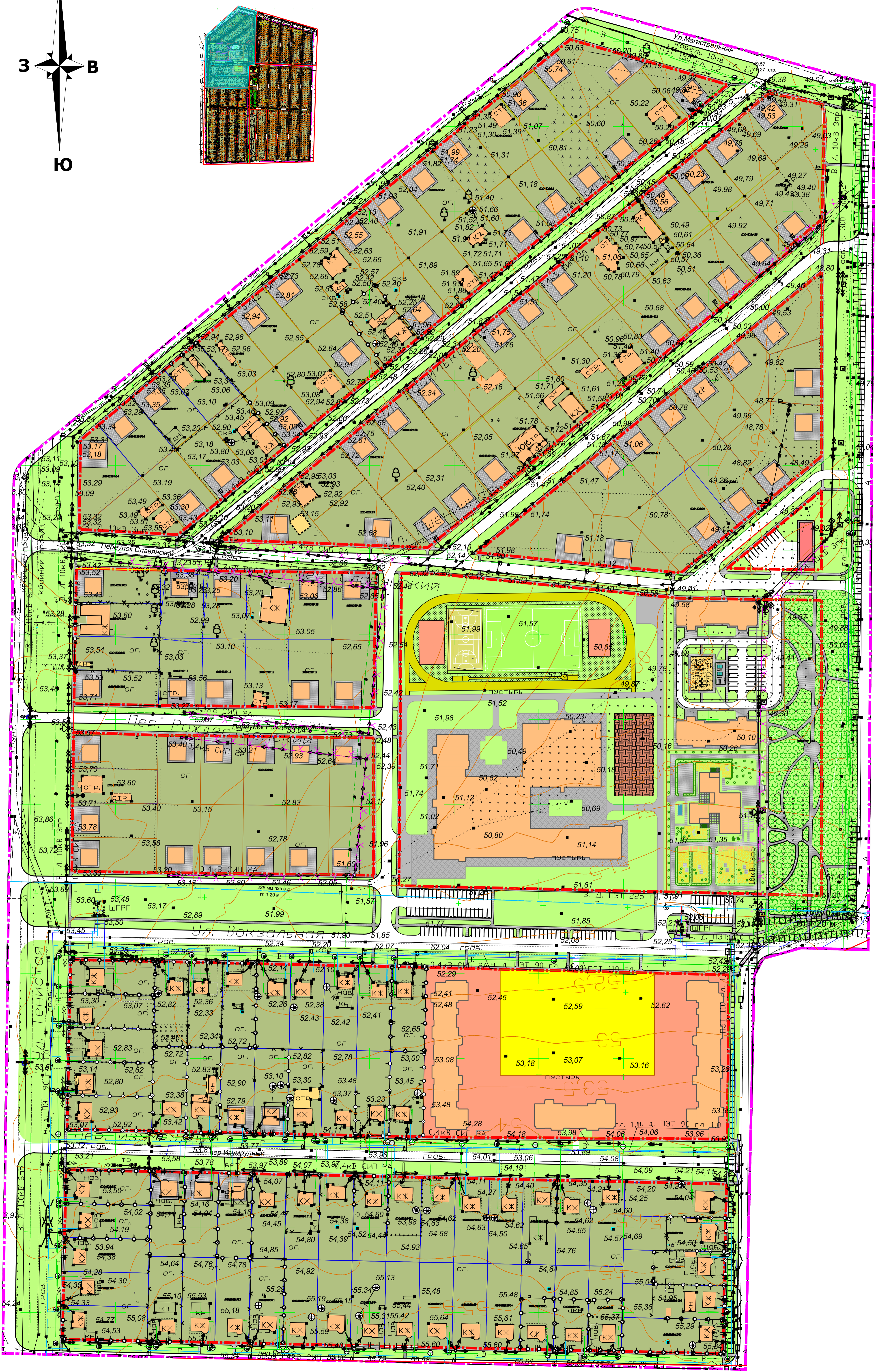


ВАРИАНТ ПЛАНИРОВОЧНОГО РЕШЕНИЯ ЗАСТРОЙКИ ТЕРРИТОРИИ. М1:1000



УСЛОВНЫЕ ОБОЗНАЧЕНИЯ

- Красная линия
- Условная граница проектирования
- Граница земельного участка
- Граница участков стоящие на кадастровом учете
- Здания и сооружения в жилой застройке
- Здания и сооружения торгового назначения
- Приусадебная территория
- Асфальто-бетонное покрытие
- Покрытие из декоративной бетонной плитки
- Зеленые насаждения общего пользования
- Зеленые насаждения (парк, сквер)
- Детские площадки
- Территория размещения детского сада
- Территория размещения многоквартирной малоэтажной застройки



ТЕХНИКО-ЭКОНОМИЧЕСКИЕ ПОКАЗАТЕЛИ ПО ПРОЕКТУ ПЛАНИРОВКИ			
№ п/п	Показатели	Единицы измерения	Кол-во
1	2	3	5
Территориальные зоны			
1	Площадь проектируемой территории, всего	м ²	341787.24
2	Зона многоквартирной малоэтажной жилой застройки	м ²	23841.67
3	Зона индивидуальной жилой застройки с приусадебными участками	м ²	164487.48
4	Зона инженерно-транспортной инфраструктуры	м ²	113310.43
5	Зона детских и дошкольных учреждений	м ²	4955.87
6	Зона общеобразовательных учреждений (школа)	м ²	28836.90
7	Зона объектов делового, коммерческого и торгового назначения	м ²	1336.77
9	Зона рекреации	м ²	5018.12

11-16-2			
Проект планировки и проект межевания территории ограниченной улицами Тенистой, Туристической, Магистральной, Раздольной и переулком Летним в Юго-восточной микрорайоне станции Павловской.			
Изм.	Кол.ч.	Лист	№ бл.
Директор	Сотников	П	5
Разработал	Лукьяненко	Лист	Листов
ПРОЕКТ ПЛАНИРОВКИ ТЕРРИТОРИИ		Стадия	Листов
ВАРИАНТ ПЛАНИРОВОЧНОГО РЕШЕНИЯ ЗАСТРОЙКИ ТЕРРИТОРИИ. М1:1000		п	5
		ООО "ГРАДПРОЕКТ"	
Формат 841x880мм			

Согласовано
 Имя, ИФ, дата
 Подпись и дата
 Взам. инв. №