

Согласовано
Начальник МКУ
№ 34 Ростовского района
г. Ростов-на-Дону
С.А. Волгина



ПАСПОРТ ДОСТУПНОСТИ
объекта социальной инфраструктуры

Паспорт доступности

1. Общие сведения об объекте
- 1.1. Наименование (полн.) объекта: муниципальное бюджетное дошкольное образовательное учреждение города Ростова-на-Дону «Детский сад № 150»
 - 1.2. Адрес объекта: **МУНИЦИПАЛЬНОГО БЮДЖЕТНОГО ДОШКОЛЬНОГО ОБРАЗОВАТЕЛЬНОГО УЧРЕЖДЕНИЯ ГОРОДА РОСТОВА-НА-ДОНУ «Детский сад № 150»**
 - 1.3. Сведения о размещении объекта:
 - Площадь фактическая участка: _____
 - Площадь застроенная: _____
 - Площадь зааншпозированная: _____
 - прочая: 1871,2 м²
 - 1.4. Год постройки здания 1962 год, последнего капитального ремонта _____ г.
 - 1.5. Дата предстоящих плановых ремонтных работ текущего капитального _____

2. Сведения об организации, расположенной на объекте

- 2.1. Название организации (учреждения), (полное юридическое наименование – согласно Уставу, краткое наименование) муниципальное бюджетное дошкольное образовательное учреждение города Ростова-на-Дону «Детский сад № 150» (МБДОУ № 150)
- 2.2. Юридический адрес организации (учреждения): 344018, Российская Федерация, Ростовская область, город Ростов-на-Дону, пер. Халтуринский, 206
- 2.3. Основание для пользования объектом (оперативное управление, хозяйственное ведение, аренда): оперативное управление
- 2.4. Форма собственности: муниципальная
- 2.5. Территориальная принадлежность (федеральная, региональная, муниципальная): муниципальная
- 2.6. Властная организация (наименование): Управление образования города Ростова-на-Дону

2017 год

Согласовано
Начальник МКУ
и УСЗН Октябрьского района
города Ростова-на-Дону
С.А. Нургина



ПАСПОРТ ДОСТУПНОСТИ объекта социальной инфраструктуры

№ 1

1. Общие сведения об объекте

1.1. Наименование (вид) объекта:

муниципальное бюджетное дошкольное образовательное учреждение города Ростова-на-Дону «Детский сад № 150»

1.2. Адрес объекта: 344018, Российская Федерация, Ростовская область, город Ростов-на-Дону, пер. Халтуринский, 206

1.3. Сведения о размещении объекта:

- Площадь фактическая участка: 4152,0 м²
- Площадь застроенная: 845,3 м²
- Площадь замощенная: 1435,5 м²
- прочая: 1871,2 м²

1.4. Год постройки здания 1962 год.

последнего капитального ремонта _____ г.

1.5. Дата предстоящих плановых ремонтных работ: текущего - г,
капитального - .

2. Сведения об организации, расположенной на объекте

2.1. Название организации (учреждения), (полное юридическое наименование – согласно Уставу, краткое наименование):

муниципальное бюджетное дошкольное образовательное учреждение города Ростова-на-Дону «Детский сад № 150»

(МБДОУ № 150)

2.2. Юридический адрес организации (учреждения):

344018, Российская Федерация, Ростовская область, город Ростов-на-Дону, пер. Халтуринский, 206

2.3. Основание для пользования объектом (оперативное управление, хозяйственное ведение, аренда):

оперативное управление

2.4. Форма собственности: муниципальная

2.5. Территориальная принадлежность (федеральная, региональная, муниципальная): муниципальная

2.6. Вышестоящая организация (наименование): Управление образования города Ростова-на-Дону

2.7. Адрес вышестоящей организации, другие координаты: 344002 г. Ростов-на-Дону, ул. Обороны, 76, тел. (8863) 240-14-77 факс 8(863) 240-14-77

3. Характеристика деятельности организации на объекте (по обслуживанию населения)

3.1 Сфера деятельности (здравоохранение, образование, социальная защита, физическая культура и спорт, культура, связь и информация, транспорт, жилой фонд, потребительский рынок и сфера услуг, другое) образование

3.2 Виды оказываемых услуг – программы дошкольного образования, присмотр и уход

3.3 Форма оказания услуг (на объекте, с длительным пребыванием, в т.ч. проживанием, на дому, дистанционно): на объекте

3.4 Категории обслуживаемого населения по возрасту (дети, взрослые трудоспособного возраста, пожилые; все возрастные категории): дети от 2 до 7 лет

3.5 Категории обслуживаемых инвалидов (инвалиды, передвигающиеся на кресле-коляске, инвалиды с нарушениями опорно-двигательного аппарата; нарушениями зрения, нарушениями слуха, нарушениями умственного развития): нет

3.6 Плановая мощность, посещаемость (количество обслуживаемых в день), вместимость, пропускная способность:
Плановая мощность: 158

3.7 Участие в исполнении индивидуальной программы реабилитации инвалида, ребенка-инвалида (да, нет): нет

4. Состояние доступности объекта

4.1 Путь следования к объекту пассажирским транспортом:
(описать маршрут движения с использованием пассажирского транспорта)

Городской автотранспорт:

Ул. Текучева 123 а (ост «пер. Халтуринский»)

Автобус: № 60;

Маршрутное такси: 9,12,23,25,93

наличие адаптированного пассажирского транспорта к объекту – нет

4.1.2 Путь к объекту от ближайшей остановки пассажирского транспорта:

от остановки пройти до дома 123а 20 метров, повернуть налево, пройти прямо 300 метров, свернуть направо пройти ещё 30 метров, прямо находится МБДОУ № 150

4.1.3 Расстояние до объекта от остановки транспорта: 350 м

4.1.4 Время движения (пешком): 8-10 минут

4.1.5 наличие выделенного от проезжей части пешеходного пути (да, нет): да

4.1.6 Перекрестки: *нерегулируемые; регулируемые, со звуковой сигнализацией, таймером; нет:* регулируемый

4.1.7 Информация на пути следования к объекту: *акустическая, тактильная, визуальная; нет*: не предусмотрено

4.1.8 Перепады высоты на пути: *есть* (поребрик)

Их обустройство для инвалидов на коляске: нет

4.2. Организация доступности объекта для инвалидов – форма обслуживания*

№№ п/п	Категория инвалидов (вид нарушения)	Вариант организации доступности объекта (формы обслуживания) *
1.	Все категории инвалидов и МГН	
	<i>в том числе инвалиды:</i>	
2	передвигающиеся на креслах-колясках	ВНД
3	с нарушениями опорно-двигательного аппарата	ВНД
4	с нарушениями зрения	ВНД
5	с нарушениями слуха	ВНД
6	с нарушениями умственного развития	ВНД

* - указывается один из вариантов: «А», «Б», «ДУ», «ВНД»

4.3 Состояние доступности основных структурно-функциональных зон

№ № п \п	Основные структурно-функциональные зоны	Состояние доступности, в том числе для основных категорий инвалидов**
1	Территория, прилегающая к зданию (участок)	ВНД
2	Вход (входы) в здание	ВНД
3	Путь (пути) движения внутри здания (в т.ч. пути эвакуации)	ВНД
4	Зона целевого назначения здания (целевого посещения объекта)	ВНД
5	Санитарно-гигиенические помещения	ВНД
6	Система информации и связи (на всех зонах)	ВНД
7	Пути движения к объекту (от остановки городского пассажирского транспорта)	ВНД

** Указывается: ДП-В - доступно полностью всем; ДП-И (К, О, С, Г, У) – доступно полностью избирательно (указать категории инвалидов); ДЧ-В - доступно частично всем; ДЧ-И (К, О, С, Г, У) – доступно частично избирательно (указать категории инвалидов); ДУ - доступно условно, ВНД – временно недоступно

5. ИТОГОВОЕ ЗАКЛЮЧЕНИЕ о состоянии доступности ОСИ:

Физическая доступность на объект:

- с нарушениями умственного развития – временно не доступно

- с нарушениями слуха – временно не доступно
- с нарушением опорно-двигательного аппарата – временно не доступно
- инвалиды на кресле-коляске – временно не доступно
- с нарушением зрения – временно не доступно.

После проведения организационных мероприятий (текущего ремонта и капитального (выравнивания покрытия на территории)), обучения персонала, доступность повысится до:

- с нарушениями умственного развития, с нарушениями слуха, с нарушениями опорно-двигательного аппарата, нарушениями зрения доступно частично,

для доступа инвалидов на кресле-коляске – невозможно организовать доступ во внутрь здания доступность и безопасность без реконструкции эвакуационных путей и входов/выходов.

Есть заключение о техническом состоянии строительных конструкций и инженерных коммуникациях здания ООО «Проектно-производственная фирма ПРОМЭНЕРГОПРОЕКТ) 214/53-ОБ-ПЗ

6. Оценка состояния и имеющихся недостатков в обеспечении условий доступности для инвалидов предоставляемых услуг

N п/п	Основные показатели доступности для инвалидов предоставляемой услуги	Оценка состояния и имеющихся недостатков в обеспечении условий доступности для инвалидов предоставляемой услуги
1	2	3
1	наличие при входе в объект вывески с названием организации, графиком работы организации, планом здания, выполненных рельефно-точечным шрифтом Брайля и на контрастном фоне	Нет
2	обеспечение инвалидам помощи, необходимой для получения в доступной для них форме информации о правилах предоставления услуги, в том числе об оформлении необходимых для получения услуги документов, о совершении ими других необходимых для получения услуги действий	Нет
3	проведение инструктирования или обучения сотрудников, предоставляющих услуги	Нет

	населению, для работы с инвалидами, по вопросам, связанным с обеспечением доступности для них объектов и услуг	
4	наличие работников организаций, на которых административно-распорядительным актом возложено оказание инвалидам помощи при предоставлении им услуг	Нет
5	предоставление услуги с сопровождением инвалида по территории объекта работником организации	Нет
6	предоставление инвалидам по слуху при необходимости услуги с использованием русского жестового языка, включая обеспечение допуска на объект сурдопереводчика, тифлопереводчика	Нет
7	соответствие транспортных средств, используемых для предоставления услуг населению, требованиям их доступности для инвалидов	Нет
8	обеспечение допуска на объект, в котором предоставляются услуги, собаки-проводника при наличии документа, подтверждающего ее специальное обучение, выданного по форме и в порядке, утвержденном приказом Министерства труда и социальной защиты Российской Федерации	Нет
9	наличие в одном из помещений, предназначенных для проведения массовых мероприятий, индукционных петель и звукоусиливающей аппаратуры	Нет
10	адаптация официального сайта органа и организации, предоставляющих услуги в сфере образования, для лиц с нарушением зрения (слабовидящих)	Да
11	обеспечение предоставления услуг тьютора	Нет
12	иные	

7. Предлагаемые управленческие решения по срокам и объемам работ, необходимым для приведения объекта и порядка предоставления на нем услуг в соответствии с требованиями законодательства Российской Федерации об обеспечении условий их доступности для инвалидов

№ п/п	Предлагаемые управленческие решения по объемам работ, необходимым для приведения объекта в соответствие с требованиями законодательства Российской Федерации об обеспечении условий их доступности для инвалидов <*>	Сроки
1	Установка кнопки вызова персонала перед входом на территорию учреждения, доступном для инвалида на кресле-коляске месте, высотой <u>0,85-1,1м.</u> (в соответствии с п. 3.38 СП 59.13330.2016 в рамках «разумного приспособления»)	2017-2030 годы
2	Установить табличку с названием организации, режимом работы, адресом, шрифтом Брайля (п.6. ст.15 ФЗ №181 и п.5.1.1 СП 59.13330.2016)	2017-2030 годы
3	Установить освещение над вывеской в соответствии с п.6.14 ГОСТ Р 51671-2015	2017-2030 годы
4	Вход оборудовать символом, указывающим на доступность объекта (определенным категориям МГН)(по п.4.5.1 ГОСТ Р 52131-2003)	2017-2030 годы
5	Выравнивание покрытия на территории	2017-2030 годы
6	Двери обозначить символом (пиктограммой), указывающий на их доступность (определенным категориям МГН). (п.6.1.7 СП 59.13330.2016)	2017-2030 годы
7	Установить световую сигнализацию об эвакуации в соответствии (для инвалидов с нарушением слуха) с п.8.2.5 СП 59.13330.2016	2017-2030 годы
8	Проведение инструктирования специалистов МБДОУ № 150 работающих с инвалидами, с использованием методического пособия, разработанного с Минтрудом России	2017-2030 год

9	Завести отдельный журнал регистрации проведенных инструктажей	2017-2030 год
10	Определить ответственного сотрудника за проведение инструктажей	2017-2030 год
11	Определение ответственного сотрудника за эксплуатацией кнопки-вызова персонала	2017-2030 год
12	Завести отдельный журнал регистрации работы кнопки-вызова персонала	2017-2030 год

№ п/п	Предлагаемые управленческие решения по объемам работ, необходимым для приведения порядка предоставления услуг в соответствие с требованиями законодательства Российской Федерации об обеспечении условий их доступности для инвалидов <*>	Рекомендации по адаптации объекта (вид работ)
№ п/п	Основные структурно-функциональные зоны объекта	Рекомендации по адаптации объекта (вид работы) *
1	Территория, прилегающая к зданию (участок)	Капитальный ремонт Текущий ремонт
2	Вход (входы) в здание	Текущий ремонт
3	Путь (пути) движения внутри здания (в т.ч. пути эвакуации)	Текущий ремонт
4	Зона целевого назначения (целевого посещения объекта)	Не требуется
5	Санитарно-гигиенические помещения	Технические решения невозможны
6	Система информации на объекте (на всех зонах)	Текущий ремонт
7	Пути движения к объекту (от остановки городского пассажирского транспорта)	Индивидуальные решения с ТСР
8	Все зоны и участки	Капитальный ремонт Текущий ремонт

7.2. Период проведения работ – 2017-2030 годы
в рамках исполнения Государственной программы «Доступная среда 2011-2020 годы» (указывается наименование документа: программы, плана)

7.3 Ожидаемый результат (по состоянию доступности) после выполнения работ по адаптации – ДЧ-И (О, Г, У, С)

Оценка результата исполнения программы, плана (по состоянию доступности)

7.4. Для принятия решения требуется, не требуется (нужное подчеркнуть):
Согласование

Имеется заключение уполномоченной организации о состоянии доступности объекта (наименование документа и выдавшей его организации, дата), -
заключение уполномоченной организации о доступности объекта нет.

7.5. Информация размещена (обновлена) на карте доступности муниципального образования город Ростов-на-Дону – **информация не размещалась**
(наименование сайта, портала)

8. Особые отметки

Паспорт сформирован на основании:

1. Анкеты (информации об объекте) № 1 от «22» 05 2017 г.,
2. Акта обследования объекта: № 1 от «22» 05 2017 г.
3. Решения Комиссии (рабочей группы) _____ от «22» 05 2017 г.



Приложение №

Заведующий МБДОУ № 150

С.А. Недожев

2017г.

АНКЕТА

(информация об объекте социальной инфраструктуры)

№ 1

(Приложение к паспорту доступности)

1. Общие сведения об объекте

1.1. Наименование (вид) объекта:

муниципальное бюджетное дошкольное образовательное учреждение города Ростова-на-Дону «Детский сад № 150»

1.2. Адрес объекта: 344018, Российская Федерация, Ростовская область, город Ростов-на-Дону, пер. Халтуринский, 206

1.3. Сведения о размещении объекта:

- Площадь фактическая участка: 4152,0 м²

- Площадь застроенная: 845,3 м²

- Площадь замощенная: 1435,5 м²

- прочая: 1871,2 м²

1.4. Год постройки здания 1962 год.

последнего капитального ремонта _____ г.

1.5. Дата предстоящих плановых ремонтных работ: текущего - г,
капитального - .

2. Сведения об организации, расположенной на объекте

2.1. Название организации (учреждения), (полное юридическое наименование – согласно Уставу, краткое наименование)

муниципальное бюджетное дошкольное образовательное учреждение города Ростова-на-Дону «Детский сад № 150»

(МБДОУ № 150)

2.2. Юридический адрес организации (учреждения):

344018, Российская Федерация, Ростовская область, город Ростов-на-Дону, пер. Халтуринский, 206

2.3. Основание для пользования объектом (оперативное управление, хозяйственное ведение, аренда):

оперативное управление

2.4. Форма собственности: муниципальная

2.5. Территориальная принадлежность (федеральная, региональная, муниципальная): муниципальная

2.6. Вышестоящая организация (наименование): Управление образования города Ростова-на-Дону

2.7. Адрес вышестоящей организации, другие координаты: 344002 г. Ростов-на-Дону, ул. Обороны, 76, тел. (8863) 240-14-77 факс 8(863) 240-14-77

3. Характеристика деятельности организации на объекте (по обслуживанию населения)

3.1 Сфера деятельности (здравоохранение, образование, социальная защита, физическая культура и спорт, культура, связь и информация, транспорт, жилой фонд, потребительский рынок и сфера услуг, другое)
образование

3.2 Виды оказываемых услуг – программы дошкольного образования, присмотр и уход

3.3 Форма оказания услуг (на объекте, с длительным пребыванием, в т.ч. проживанием, на дому, дистанционно): на объекте

3.4 Категории обслуживаемого населения по возрасту (дети, взрослые трудоспособного возраста, пожилые; все возрастные категории): дети от 2 до 7 лет

3.5 Категории обслуживаемых инвалидов (инвалиды, передвигающиеся на кресле-коляске, инвалиды с нарушениями опорно-двигательного аппарата; нарушениями зрения, нарушениями слуха, нарушениями умственного развития): нет

3.6 Плановая мощность, посещаемость (количество обслуживаемых в день), вместимость, пропускная способность:

Плановая мощность: 158

3.7 Участие в исполнении индивидуальной программы реабилитации инвалида, ребенка-инвалида (да, нет): нет

4. Состояние доступности объекта

4.1 Путь следования к объекту пассажирским транспортом:
(описать маршрут движения с использованием пассажирского транспорта)

Городской автотранспорт:

Ул. Текучева 123 а (ост «пер. Халтуринский»)

Автобус: № 60;

Маршрутное такси: 9,12,23,25,93

наличие адаптированного пассажирского транспорта к объекту – нет

4.1.2 Путь к объекту от ближайшей остановки пассажирского транспорта:

от остановки пройти до дома 123а 20 метров, повернуть налево, пройти прямо 300 метров, свернуть направо пройти ещё 30 метров, прямо находится МБДОУ № 150

4.1.3 Расстояние до объекта от остановки транспорта: 350 м

4.1.4 Время движения (пешком): 8-10 минут

4.1.5 наличие выделенного от проезжей части пешеходного пути (да, нет): да

4.1.6 Перекрестки: *нерегулируемые; регулируемые, со звуковой сигнализацией, таймером; нет*: регулируемый

4.1.7 Информация на пути следования к объекту: *акустическая, тактильная, визуальная; нет*: не предусмотрено

4.1.8 Перепады высоты на пути: *есть* (поребрик)

Их обустройство для инвалидов на коляске: нет

4.2 Вариант организации доступности объекта (формы обслуживания) * с
учетом СП 59.13330.2016

№№ п/п	Категория инвалидов (вид нарушения)	Вариант организации доступности объекта
1.	Все категории инвалидов и МГН	
	<i>в том числе инвалиды:</i>	
2	передвигающиеся на креслах-колясках	ВНД
3	с нарушениями опорно-двигательного аппарата	ВНД
4	с нарушениями зрения	ВНД
5	с нарушениями слуха	ВНД
6	с нарушениями умственного развития	ВНД

* - указывается один из вариантов: «А», «Б», «ДУ», «ВНД»

5. Управленческое решение

(предложения по адаптации основных структурных элементов объекта)

№ п \п	Основные структурно-функциональные зоны объекта	Рекомендации по адаптации объекта (вид работы) *
1	Территория, прилегающая к зданию (участок)	Капитальный ремонт, Текущий ремонт
2	Вход (входы) в здание	Текущий ремонт
3	Путь (пути) движения внутри здания (в т.ч. пути эвакуации)	Текущий ремонт
4	Зона целевого назначения (целевого посещения объекта)	Не требуется
5	Санитарно-гигиенические помещения	Технические решения невозможны
6	Система информации на объекте (на всех зонах)	Текущий ремонт
7	Пути движения к объекту (от остановки городского пассажирского транспорта)	Индивидуальные решения с ТСР
8.	Все зоны и участки	Капитальный ремонт, Текущий ремонт

*- указывается один из вариантов (видов работ): не нуждается; ремонт (текущий, капитальный); индивидуальное решение с ТСР; технические решения невозможны – организация альтернативной формы обслуживания

**Размещение информации на Карте доступности города Ростова-на-Дону
согласовано**

(подпись, Ф.И.О., должность; координаты для связи уполномоченного представителя
объекта)



АКТ ОБСЛЕДОВАНИЯ
объекта социальной инфраструктуры
(к паспорту доступности объекта)
N 1

1. Общие сведения об объекте

1.1. Наименование (вид) объекта:

муниципальное бюджетное дошкольное образовательное учреждение города Ростова-на-Дону «Детский сад № 150» .

1.2. Адрес объекта: 344018, Российская Федерация, Ростовская область, город Ростов-на-Дону, пер. Халтуринский , 206

1.3. Сведения о размещении объекта:

- Площадь фактическая участка: 4152,0 м²

- Площадь застроенная: 845,3 м²

- Площадь замощенная: 1435,5 м²

- прочая: 1871,2 м²

1.4. Год постройки здания 1962 год.

последнего капитального ремонта _____ г.

1.5. Дата предстоящих плановых ремонтных работ: текущего - г,
капитального - .

2. Сведения об организации, расположенной на объекте

2.1. Название организации (учреждения), (полное юридическое наименование – согласно Уставу, краткое наименование):

муниципальное бюджетное дошкольное образовательное учреждение города Ростова-на-Дону «Детский сад № 150»

(МБДОУ № 150)

2.2. Юридический адрес организации (учреждения):

344018, Российская Федерация, Ростовская область, город Ростов-на-Дону, пер. Халтуринский , 206

2.3. Основание для пользования объектом (оперативное управление, хозяйственное ведение, аренда):

оперативное управление

2.4. Форма собственности: муниципальная

2.5. Территориальная принадлежность (федеральная, региональная, муниципальная): муниципальная

2.6. Вышестоящая организация (наименование): Управление образования города Ростова-на-Дону

2.7. Адрес вышестоящей организации, другие координаты: 344002 г. Ростов-на-Дону, ул. Обороны, 76, тел. (8863) 240-14-77 факс 8(863) 240-14-

3. Характеристика деятельности организации на объекте (по обслуживанию населения)

3.1 Сфера деятельности (здравоохранение, образование, социальная защита, физическая культура и спорт, культура, связь и информация, транспорт, жилой фонд, потребительский рынок и сфера услуг, другое) образование

3.2 Виды оказываемых услуг – программы дошкольного образования присмотр и уход

3.3 Форма оказания услуг (на объекте, с длительным пребыванием, т.ч. проживанием, на дому, дистанционно): на объекте

3.4 Категории обслуживаемого населения по возрасту (дети, взрослые трудоспособного возраста, пожилые; все возрастные категории): дети от 2 до 7 лет

3.5 Категории обслуживаемых инвалидов (*инвалиды, передвигающиеся на кресле-коляске, инвалиды с нарушениями опорно-двигательного аппарата; нарушениями зрения, нарушениями слуха, нарушениями умственного развития*): нет

3.6 Плановая мощность, посещаемость (количество обслуживаемых в день), вместимость, пропускная способность:

Плановая мощность: 158

3.7 Участие в исполнении индивидуальной программы реабилитации инвалида, ребенка-инвалида (да, нет): нет

4. Состояние доступности объекта

4.1 Путь следования к объекту пассажирским транспортом:
(описать маршрут движения с использованием пассажирского транспорта)

Городской автотранспорт:

Ул. Текучева 123 а (ост «пер. Халтуринский»)

Автобус: № 60;

Маршрутное такси: 9,12,23,25,93

наличие адаптированного пассажирского транспорта к объекту – нет

4.1.2 Путь к объекту от ближайшей остановки пассажирского транспорта:

от остановки пройти до дома 123а 20 метров, повернуть налево, пройти прямо 300 метров, свернуть направо пройти ещё 30 метров, прямо находится МБДОУ № 150

4.1.3 Расстояние до объекта от остановки транспорта: 350 м

4.1.4 Время движения (пешком): 8-10 минут

4.1.5 наличие выделенного от проезжей части пешеходного пути (да, нет): да

4.1.6 Перекрестки: *нерегулируемые; регулируемые, со звуковой сигнализацией, таймером; нет*: регулируемый

4.1.7 Информация на пути следования к объекту: *акустическая, тактильная, визуальная; нет*: не предусмотрено

4.1.8 Перепады высоты на пути: *есть* (поребрик)

Их обустройство для инвалидов на коляске: нет

4.2. Организация доступности объекта для инвалидов - форма обслуживания

N п/п	Категория инвалидов (вид нарушения)	Вариант организации доступности объекта (формы обслуживания) <*>
1	Все категории инвалидов и МГН	
	в том числе инвалиды:	
2	передвигающиеся на креслах-колясках	ВНД
3	с нарушениями опорно-двигательного аппарата	ВНД
4	с нарушениями зрения	ВНД
5	с нарушениями слуха	ВНД
6	с нарушениями умственного развития	ВНД

<*> Указывается один из вариантов: "А", "Б", "ДУ", "ВНД".

4.3. Состояние доступности основных структурно-функциональных зон

N п/п	Основные структурно-функциональные зоны	Состояние доступности, в том числе для основных категорий инвалидов <***>	Приложение	
			N на плане	N фото
1	Территория, прилегающая к зданию (участок)	ВНД	29,30,10	1,2,3,4,5,6
2	Вход (входы) в здание	ВНД	61,62,45,36	-
3	Путь (пути) движения внутри здания (в т.ч. пути эвакуации)	ВНД	13-14	7,8,9,13,16
4	Зона целевого назначения здания (целевого посещения объекта)	ВНД	55,40,38-39	10,12,14
5	Санитарно-гигиенические помещения	ВНД	2,24-25,26,31,33,28-29-30	11,15
6	Система информации	ВНД		

	и связи (на всех зонах)			
7	Пути движения к объекту (от остановки городского пассажирского транспорта)	ВНД		

<*> Указывается: ДП-В - доступно полностью всем; ДП-И (К, О, С, Г, У)

- доступно полностью избирательно (указать категории инвалидов); ДЧ-В - доступно частично всем; ДЧ-И

(К, О, С, Г, У) - доступно частично

избирательно (указать категории инвалидов); ДУ - доступно условно, ВНД - недоступно.

5. ИТОГОВОЕ ЗАКЛЮЧЕНИЕ о состоянии доступности объекта:

Физическая доступность на объект:

- с нарушениями умственного развития – временно не доступно
- с нарушениями слуха – временно не доступно
- с нарушением опорно-двигательного аппарата – временно не доступно
- инвалиды на кресле-коляске – временно не доступно
- с нарушением зрения – временно не доступно.

После проведения организационных мероприятий (текущего ремонта и капитального (выравнивания покрытия на территории)), обучения персонала, доступность повысится до:

- с нарушениями умственного развития, с нарушениями слуха, с нарушениями опорно-двигательного аппарата, нарушениями зрения доступно частично,

для доступа инвалидов на кресле-коляске – невозможно организовать доступ во внутрь здания доступность и безопасность без реконструкции эвакуационных путей и входов/выходов.

Есть заключение о техническом состоянии строительных конструкций и инженерных коммуникациях здания ООО «Проектно-производственная фирма ПРОМЭНЕРГОПРОЕКТ) 214/53-ОБ-ПЗ

6. Управленческое решение (проект)

6.1. Рекомендации по адаптации основных структурных элементов объекта:

№ п/п	Основные структурно-функциональные зоны объекта	Рекомендации по адаптации объекта (вид работы) *
1	Территория, прилегающая к зданию (участок)	<i>Капитальный ремонт, Текущий ремонт</i>
2	Вход (входы) в здание	<i>Текущий ремонт</i>
3	Путь (пути) движения внутри здания (в т.ч. пути эвакуации)	<i>Текущий ремонт.</i>
4	Зона целевого назначения (целевого	<i>Не требуется</i>

	посещения объекта)	
5	Санитарно-гигиенические помещения	<i>Технические решения невозможны</i>
6	Система информации на объекте (на всех зонах)	<i>Текущий ремонт</i>
7	Пути движения к объекту (от остановки городского пассажирского транспорта)	<i>Индивидуальные решения с ТСР</i>
8.	Все зоны и участки	<i>Капитальный ремонт, текущий ремонт</i>

<*> Указывается один из вариантов (видов работ): не нуждается; ремонт (текущий, капитальный); индивидуальное решение с ТСР; технические решения невозможны - организация альтернативной формы обслуживания.

6.2. Период проведения работ в рамках исполнения:

Государственной программы «Доступная среда 2011-2020 годы»

(указывается наименование документа: программы, плана)

6.3. Ожидаемый результат (по состоянию доступности) после выполнения работ по адаптации ДЧ-И (О, Г, У, С)

Оценка результата исполнения программы, плана (по состоянию доступности) _____

6.4. Для принятия решения требуется, не требуется (нужное подчеркнуть):

6.4.1. Согласование на Комиссии (рабочей группы) «по формированию доступности по СП 59.13330.2016 для инвалидов и иных групп МГН на территории МБДОУ № 150»

(наименование Комиссии (рабочей группы))

6.4.2. Согласование работ с надзорными органами (в сфере проектирования и строительства, архитектуры, охраны памятников, другое - указать)

6.4.3. Техническая экспертиза; разработка проектно-сметной документации

6.4.4. Согласование с вышестоящей организацией (собственником объекта):

6.4.5. Согласование с общественными организациями инвалидов

6.4.6. Другое _____

Имеется заключение уполномоченной организации о состоянии доступности объекта (наименование документа и выдавшей его организации, дата) – **заключение уполномоченной организации о доступности объекта нет.**

6.7. Информация может быть размещена (обновлена) на Карте доступности субъекта Российской Федерации - **информация не размещалась**

7. Особые отметки

ПРИЛОЖЕНИЯ:

Результаты обследования по зонам на 14 листах

Фотофиксация объекта на 16 листах

Поэтажный план объекта на 2 листах

Руководитель
рабочей группы

заверующий С.А. Нерошова НН
(Должность, Ф.И.О.) (подпись)

Члены рабочей группы:

смаринский воспитатель Е.М. Девятник Е.М. Девятник
(Должность, Ф.И.О.) (подпись)

завхоз О.А. Григорьевич О.А. Григорьевич
(Должность, Ф.И.О.) (подпись)

В том числе:

представитель общественной организации инвалидов

председатель РООО «Воскресение» Воскресение
(Должность, Ф.И.О.) (подпись)

(Должность, Ф.И.О.)

представители организации, расположенной на объекте

(Должность, Ф.И.О.)

(подпись)

(Должность, Ф.И.О.)

(подпись)

Управленческое решение согласовано «22» 05 2017 г. комиссией
«по формированию доступности по СП 59.13330.2016 для инвалидов и иных
групп МГН на территории МБДОУ № 150»

(название)



I. Результаты обследования:

1. Территории, прилегающей к зданию (участка)
 муниципальное бюджетное дошкольное образовательное учреждение города Ростова-на-Дону «Детский сад № 150»
 344018, Российская Федерация, Ростовская область, город Ростов-на-Дону, пер. Халтуринский, 206
 (наименование объекта, адрес)

N п/п	Наименование функционально-планировочного элемента	Наличие элемента			Выявленные нарушения и замечания	Значимости для инвалида (категория)	Работы по адаптации объектов	
		есть/нет	N на плане	N фото			Содержание	Виды работ
1.1	Вход (входы) на территорию	Есть	29,30, 10	1,2,3, 4,5,6	<p>Вход на территорию информационно не адаптирован.</p> <p>Отсутствует табличка с названием организации, режимом работы, адресом, дублируемую шрифтом Брайля.</p> <p>Отсутствуют пиктограммы.</p>	К,О,Г, У,С	<p>Установить табличку с названием организации, режимом работы, адресом, дублируемую шрифтом Брайля (п.6. ст.15 ФЗ №181 и п.5.1.1 СП 59.13330.2016)</p> <p>Установить освещение над вывеской в соответствии с п.6.14 ГОСТ Р 51671-2015 (100-300 Лк.)</p> <p>Установка кнопки вызова персонала перед входом на территорию учреждения, доступном для инвалида на кресле-коляске месте, высотой 0,85-1,1м. (п. 3.38 СП 59.13330.2016 в рамках «разумного приспособления»)</p> <p>Вход оборудовать символом, указывающим на доступность объекта (по п.4.5.1 ГОСТ Р 52131-2003).</p>	Текущий ремонт

1.2	Путь (пути) движения на территории	Есть	-	Территория имеет ровную поверхность с заторами и выбоинами	К,О,Г, У,С	Выравнивание покрытия территории	Капитальный ремонт
1.3	Лестница (наружная) (в административное здание)	Нет	-	-	-	-	Не требуется
1.4	Пандус (наружный)	Есть	-	-	-	-	-
1.5	Автостоянка и парковка	Нет	-	Не предусмотрена	-	Отсутствует место для парковки	Не требуется
	ОБЩИЕ требования к зоне			Не адаптировано для всех групп МНГ	О,Г,С, К,У	Обеспечивать доступность всех групп МНГ	Текущий ремонт

II. Заключение по зоне:

Наименование структурно-функциональной зоны	Состояние доступности <*> (к пункту 3.4 Акта обследования ОСИ)	Приложение		Рекомендации по работам <*> к обследованию объекта	адаптации (вид пункта 1.1 Акта)
		N на плане	N фото		
Территория, прилегающая к зданию (участок): Вход на территорию	ВНД	29,30,10	1,2,3,4,5,6	Капитальный ремонт, текущий ремонт	

<*> Указывается: ДП-В - доступно полностью всем; ДП-И (К, О, С, Г, У) - доступно полностью избирательно (указать категории инвалидов); ДЧ-В - доступно частично всем; ДЧ-И (К, О, С, Г, У) - доступно частично избирательно (указать категории инвалидов); ДУ - доступно условно, ВНД - недоступно.
<***> Указывается один из вариантов: не нуждается; ремонт (текущий, капитальный); индивидуальный; индивидуальное решение с ТСР; технические решения невозможны - организация альтернативной формы обслуживания.

Комментарий к заключению: Установить табличку с названием организации, режимом работы, адресом, дублируемую шрифтом Брайля (п. д. ст. 9 Конвенции ООН о правах инвалидов: оснащать здания и другие объекты, открытые для населения, знаками, выполненными азбукой Брайля и в легко читаемой и понятной форме.
согласно Письма Министерства образования и науки Российской Федерации от 12 февраля 2016 г. № ВК-270/07 об обеспечении условий доступности для инвалидов объектов и услуг в сфере образования «(-наличие при входе на объект вывески с названием организации, графиком работы организации, плана здания, выполненных рельефно-точечным шрифтом Брайля и на контрастном фоне)»
Установка кнопки вызова персонала перед входом на территорию учреждения, доступном для инвалида на кресле-коляске месте, высотой 0,85-1,1м. (в соответствии с:

аб. 5 ст. 2 Конвенции ООН о правах инвалидов: «разумное приспособление» означает внесение, когда это нужно в конкретном случае, необходимых и подходящих модификаций и коррективов, не становящихся несоразмерным или неоправданным бременем, в целях обеспечения реализации или осуществления инвалидами наравне с другими всех прав человека и основных свобод

0,85-1,1м. (в соответствии с:

аб. 5 ст. 2 Конвенции ООН о правах инвалидов: «разумное приспособление» означает внесение, когда это нужно в конкретном случае, необходимых и подходящих модификаций и коррективов, не становящихся несоразмерным или неоправданным бременем, в целях обеспечения реализации или осуществления инвалидами наравне с другими всех прав человека и основных свобод

п.13 Приказа Министерства образования и науки Российской Федерации от 9 ноября 2015 года № 1309: По результатам обследования объекта и предоставляемых на нем услуг Комиссией для включения в Паспорт доступности разрабатывается (с учётом положений об обеспечении «разумного приспособления» Конвенции о правах инвалидов от 13 декабря 2006 года...) предложения по принятию управленческих решений.

п.3.38 СП 59.13330.2016 в рамках «разумного приспособления»)

аб. 11 Письма Министерства образования и науки Российской Федерации от 12 февраля 2016 г. № ВК-270/07 об обеспечении условий доступности для инвалидов объектов и услуг в сфере образования: «- сопровождение инвалидов, имеющих стойкие нарушения функций зрения, и возможность самостоятельного передвижения по территории объекта (должны быть специальные направляющие, перила, знаки указатели для самостоятельного передвижения незрячих или специальные сопровождающие, помогающие инвалиду с нарушениями зрения ориентироваться в пространстве)

в рамках этих положений было принято решение установить кнопку-вызова персонала, на которого будет создан приказ об ответственности за работу с МГН и проведен инструктаж, вместо установки мнемосхемы на входе с направляющими тактильными указателями.

I. Результаты обследования:

2. Входа (входов) в здание

муниципальное бюджетное дошкольное образовательное учреждение города Ростова-на-Дону «Детский сад № 150»
344018, Российская Федерация, Ростовская область, город Ростов-на-Дону, пер. Халтуринский, 206
(наименование объекта, адрес)

N п/п	Наименование функционально-планировочного элемента	Наличие элемента			Выявленные нарушения и замечания		Работы по адаптации объектов	
		есть/нет	N на плане	N фото	Содержание	Значимое для инвалидов (категория)	Содержание	Виды работ
2.1	Вход в здание	Есть	61,62, 45,36	-	Не адаптирован для инвалидов и МПН знаками и контрастными маркировками.	О,Г,С, У	Вход оборудовать символом, указывающим на доступность объекта (по п.4.5.1 ГОСТ Р 52131-2003)	Текущий ремонт
2.2	Пандус (наружный)	Есть	-	-	отсутствует	К, О	-	Не требуется
2.3	Входная площадка (перед дверью)	Есть	-	-	соответствует	-	-	Не требуется
2.4	Дверь (входная)	Есть	-	-	Соответствует требованиям по СП 59.13330.2016	О,Г,У, С	-	Не требуется
2.5	Тамбур	Есть	-	-	Соответствует	К	-	Не требуется

						требуемым размерам по СП 59.13330.2016			
ОБЩИЕ требования к зоне	Есть	-	-	Не адаптировано для всех групп МГН	К,О,Г, У,С	Обеспечить доступность для следующих групп МГН (О,Г,У,С)			Текущий ремонт

II. Заключение по зоне:

Наименование структурно-функциональной зоны	Состояние доступности <*> к пункту 3.4 Акта обследования	Приложение		Рекомендации по адаптации (вид работы) <***> к пункту 2.1 Акта обследования объекта
		N на плане	N фото	
Входы в здание	ВНД	61,62,45,3 6	-	текущий ремонт

<*> Указывается: ДП-В - доступно полностью всем; ДП-И (К, О, С, Г, У) - доступно полностью избирательно (указать категории инвалидов); ДЧ-В - доступно частично всем; ДЧ-И (К, О, С, Г, У) - доступно частично избирательно (указать категории инвалидов); ДУ - доступно условно, ВНД - недоступно.
<***> Указывается один из вариантов: не нуждается; ремонт (текущий, капитальный); индивидуальный; индивидуальные решения невозможны - организация альтернативной формы обслуживания.

Комментарий к заключению:

1. Результаты обследования:

3. Пути (путей) движения внутри здания
(в т.ч. путей эвакуации)

муниципальное бюджетное дошкольное образовательное учреждение города Ростова-на-Дону «Детский сад № 150»
344018, Российская Федерация, Ростовская область, город Ростов-на-Дону, пер. Халтуринский, 206
(наименование объекта, адрес)

N п/п	Наименование функционального элемента	Наличие элемента			Выявленные нарушения и замечания	Работы по адаптации объектов		
		есть/нет	N на плане	N фото		Значимо для инвалида (категория)	Содержание	Виды работ
3.1	Коридор (вестибюль, зона ожидания, галерея, балкон)	Есть	13-14	7,8,9,1 3,16	Ширина пути движения по коридору менее 1,5 м, (невозможно обеспечить безопасность эвакуационных путей для инвалида колясочника)	Г,У,С,О	Технические решения невозможны	
3.2	Лестница (внутри здания)	Есть	-	-	Не выделены краевые ступени лестниц.	С,О	На проступях краевых ступеней лестничного марша нанести противоскользящую полосу, контрастную с поверхностью ступени, как правило желтого цвета, общей шириной 0,08-0,1м СП 59.13330.2016	Текущий ремонт
3.3	Пандус (внутри здания)	Нет	-	-	-	-	-	-
3.4	Лифт	Нет	-	-	-	-	-	-

пассажирский (или подьемник)									
3.5	Дверь	Есть			Не соответствуют требованиям СП 59.13330.2016 (ширина 64 см)				Технические решения невозможны
3.6	Пути эвакуации (в т.ч. зоны безопасности)	Есть			-				-
	ОБЩИЕ требования к зоне	-			-	Г,У,С,О			Текущий ремонт

II. Заключение по зоне:

Наименование структурно-функциональной зоны	Состояние доступности <*> (к пункту 3.4 Акта обследования ОСИ)	Приложение		Рекомендации по адаптации (вид работы) <*> к пункту 3.1 Акта обследования ОСИ
		N на плане	N фото	
Пути движения внутри здания (в т.ч. пути эвакуации):	ВНД	13-14	7,8,9,13,16	Текущий ремонт

<*> Указывается: ДП-В - доступно полностью всем; ДП-И (К, О, С, Г, У) - доступно полностью избирательно (указать категории инвалидов); ДЧ-В - доступно частично всем; ДЧ-И (К, О, С, Г, У) - доступно частично избирательно (указать категории инвалидов); ДУ - доступно условно, ВНД - недоступно.
 <*> Указывается один из вариантов: не нуждается; ремонт (текущий, капитальный); индивидуальный; индивидуальное решение с ТСР; технические решения невозможны - организация альтернативной формы обслуживания. **Комментарий к заключению:**

I. Результаты обследования:

4. Зоны целевого назначения здания
(целевого посещения объекта)

Вариант I - зона обслуживания инвалидов

Муниципальное бюджетное дошкольное образовательное учреждение города Ростова-на-Дону «Детский сад № 150»
344018, Российская Федерация, Ростовская область, город Ростов-на-Дону, пер. Халтуринский, 206

N п/п	Наименование функционально-планировочного элемента	Наличие элемента		Выявленные нарушения и замечания		Работы по адаптации объектов		
		есть/нет	N на плане	N фото	Содержание	Значимо для инвалида (категория)	Содержание	Виды работ
4.1	Кабинетная форма обслуживания(групповая)	Есть	55,40,38-39	10,12,14	-	О,У,Г,С	-	Не требуется
4.2	Зальная форма обслуживания	Есть	-	-	-	-	-	-
4.3	Прилавочная форма обслуживания	Нет	-	-	-	-	-	-
4.4	Форма обслуживания с перемещением по маршруту	Нет	-	-	-	-	-	-
4.5	Кабина индивидуального обслуживания	Нет	-	-	-	-	-	-
	ОБЩИЕ требования к зоне	Есть	-	-	Не адаптирована для следующих групп МГН (К)	О,Г,С,У	-	Не требуется

II. Заключение по зоне:

Наименование структурно-функциональной зоны	Состояние доступности <*> (к пункту 3.4 Акта обследования)	Приложение		Рекомендации по адаптации (вид работы) <***> к пункту 4.1 Акта обследования
		N на плане	N фото	
Зона целевого назначения здания (целевого посещения здания): Зальная форма обслуживания Кабинетная форма обслуживания	ВНД	55,40, 38-39	10,12, 14	Не требуется

<*> Указывается: ДП-В - доступно полностью всем; ДП-И (К, О, С, Г, У) - доступно полностью избирательно (указать категории инвалидов); ДЧ-В - доступно частично всем; ДЧ-И (К, О, С, Г, У) - доступно частично избирательно (указать категории инвалидов); ДУ - доступно условно, ВНД - недоступно.
<***> Указывается один из вариантов: не нуждается; ремонт (текущий, капитальный); индивидуальный; индивидуальные решения невозможны - организация альтернативной формы обслуживания.

Комментарий к заключению:

I. Результаты обследования:

4. Зоны целевого назначения здания
(целевого посещения объекта)

Вариант II - места приложения труда

Наименование функционально-планировочного элемента	Наличие элемента		Выявленные нарушения и замечания		Работы по адаптации объектов		
	есть/нет	N на плане	N фото	Содержание	Значимо для инвалида (категория)	Содержание	Виды работ
Место приложения труда	Нет	-	-	-	-	-	-

II. Заключение по зоне:

Наименование структурно-функциональной зоны	Состояние доступности <*> (к пункту 3.4 Акта обследования)	Приложение		Рекомендации по адаптации (вид работы) <*> к пункту 4.1 Акта обследования
		N на плане	N фото	
Зона целевого назначения здания (целевого посещения здания) Вариант II - места приложения труда	-	-	-	-

<*> Указывается: ДП-В - доступно полностью всем; ДП-И (К, О, С, Г, У) - доступно полностью избирательно (указать категории инвалидов); ДЧ-В - доступно частично всем; ДЧ-И (К, О, С, Г, У) - доступно частично избирательно (указать категории инвалидов); ДУ - доступно условно, ВНД - недоступно.
<***> Указывается один из вариантов: не нуждается; ремонт (текущий, капитальный); индивидуальный; индивидуальные решения с ТСП; технические решения невозможны -

Комментарий к заключению:

I. Результаты обследования:

5. Санитарно-гигиенических помещений

муниципальное бюджетное дошкольное образовательное учреждение города Ростова-на-Дону «Детский сад № 150»
344018, Российская Федерация, Ростовская область, город Ростов-на-Дону, пер. Халтуринский, 206
(наименование объекта, адрес)

N п/п	Наименование функционально-планировочного элемента	Наличие элемента		Выявленные нарушения и замечания	Работы по адаптации объектов		
		есть/нет	N на плане фото		Содержание	Значимо для инвалида (категория)	Содержание
5.1	Туалетная комната	Есть	2,24-25,26, 31,33, 28-29-30 11,15	Туалеты не оборудованы для МГН	С,О,У,Г	-	Технические решения невозможны
5.2	Душевая/ванная комната	Нет	-	-	-	-	-
5.3	Бытовая комната (гардеробная)	Нет	-	-	-	-	-
	ОБЩИЕ требования к зоне	-	-	Туалеты не оборудованы для МГН	С,О,У,Г	-	Технические решения невозможны

II. Заключение по зоне:

Наименование структурно-функциональной зоны	Состояние доступности <*> (к пункту 3.4 Акта обследования)	Приложение		Рекомендации по адаптации (вид работы) <***> к пункту 5.1 Акта обследования
		N на плане	N фото	
Санитарно-гигиенические помещения:	ВНД	2,24-25,26,	11,15	Технические решения невозможны

Туалетная комната

31,33,
28-29-
30

<*> Указывается: ДП-В - доступно полностью всем; ДП-И (К, О, С, Г, У) - доступно полностью избирательно (указать категории инвалидов); ДЧ-В - доступно частично всем; ДЧ-И (К, О, С, Г, У) - доступно частично избирательно (указать категории инвалидов); ДУ - доступно условно, ВНД - недоступно.

<***> Указывается один из вариантов: не нуждается; ремонт (текущий, капитальный); индивидуальное решение с ТСП; технические решения невозможны - организация альтернативной формы обслуживания.

Комментарий к заключению:

I. Результаты обследования:

6. Системы информации на объекте

муниципальное бюджетное дошкольное образовательное учреждение города Ростова-на-Дону «Детский сад № 150»
344018, Ростовская Федерация, Ростовская область, город Ростов-на-Дону, пер. Халтуринский, 206
(наименование объекта, адрес)

N п/п	Наименование функционально-планировочного элемента	Наличие элемента		Выявленные нарушения и замечания	Работы по адаптации объектов	
		есть/нет	N на плане / N фото		Содержание	Виды работ
6.1	Визуальные средства	Нет	-	Содержание Значимо для инвалида (категория) C, O, У, Г	Содержание Оборудовать доступные зоны для МГН пиктограммами, выделить первую и последнюю краевые ступени цветом или фактурой. Установить световую сигнализацию об эвакуации в соответствии с п.8.2.5 СП 59.13330.2016	Текущий ремонт
6.2	Акустические средства	Нет	-	Не адаптированы для МГН.	Г	Не требуется
6.3	Тактильные средства	Нет	-	Не адаптированы для МГН.	С	Текущий ремонт
	ОБЩИЕ требования к зоне	Нет		Не адаптированы для всех групп МГН.	Г, С, О, У	Текущий ремонт

II. Заключение по зоне:

Наименование структурно-	Состояние	Приложение	Рекомендации по адаптации (вид работы) <***>
--------------------------	-----------	------------	--

функциональной зоны	доступности<*> (к пункту 3.4 Акта обследования ОСИ)	N на плане	N фото	к пункту 6.1 Акта обследования
Визуальные средства Акустические средства Тактильные средства	ВНД	-	-	Текущий ремонт

<*> Указывается: ДП-В - доступно полностью всем; ДП-И (К, О, С, Г, У) - доступно полностью избирательно (указать категории инвалидов); ДЧ-В - доступно частично всем; ДЧ-И (К, О, С, Г, У) - доступно частично избирательно (указать категории инвалидов); ДУ - доступно условно, ВНД - недоступно.

<***> Указывается один из вариантов: не нуждается; ремонт (текущий, капитальный); индивидуальное решение с ТСР; технические решения невозможны - организация альтернативной формы обслуживания.

Комментарий к заключению:

Фотофиксация на объекте:
муниципальное бюджетное дошкольное образовательное учреждение города Ростова-
на-Дону «Детский сад № 150»
344018, Российская Федерация, Ростовская область, город Ростов-на-Дону, пер.
Халтуринский, 206

Фото № 1

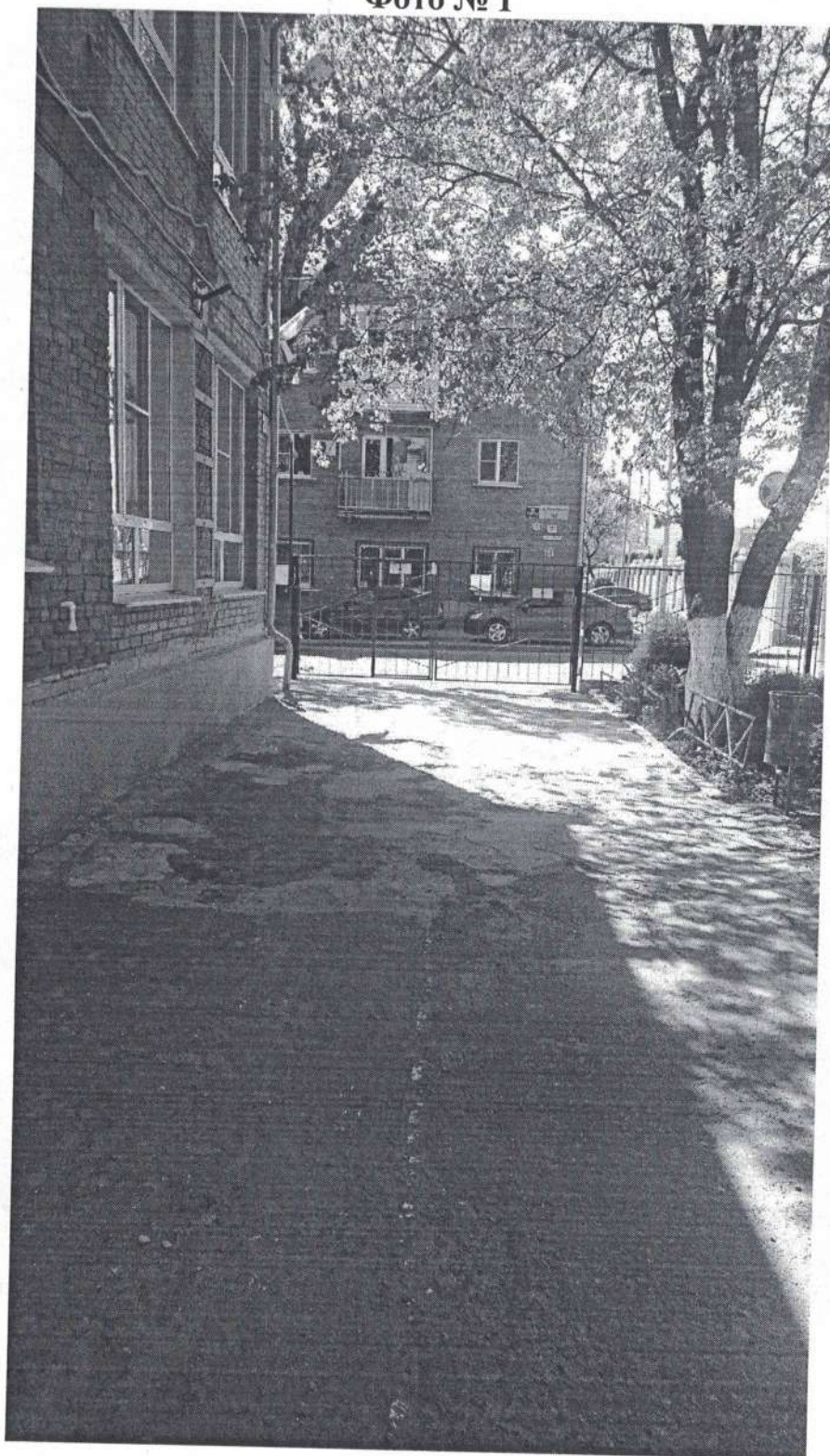


Фото № 2



Фото № 3

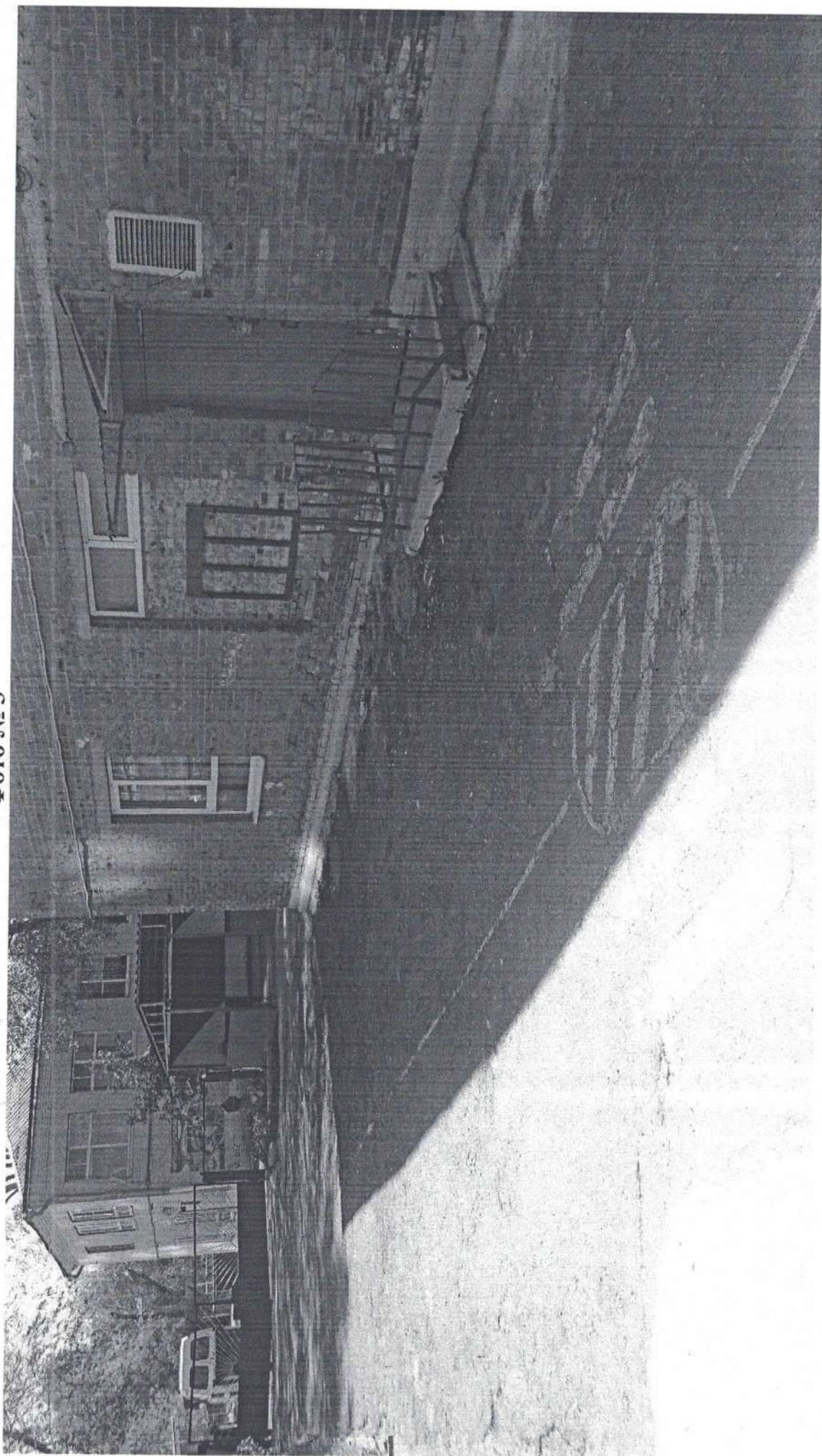


Фото № 4

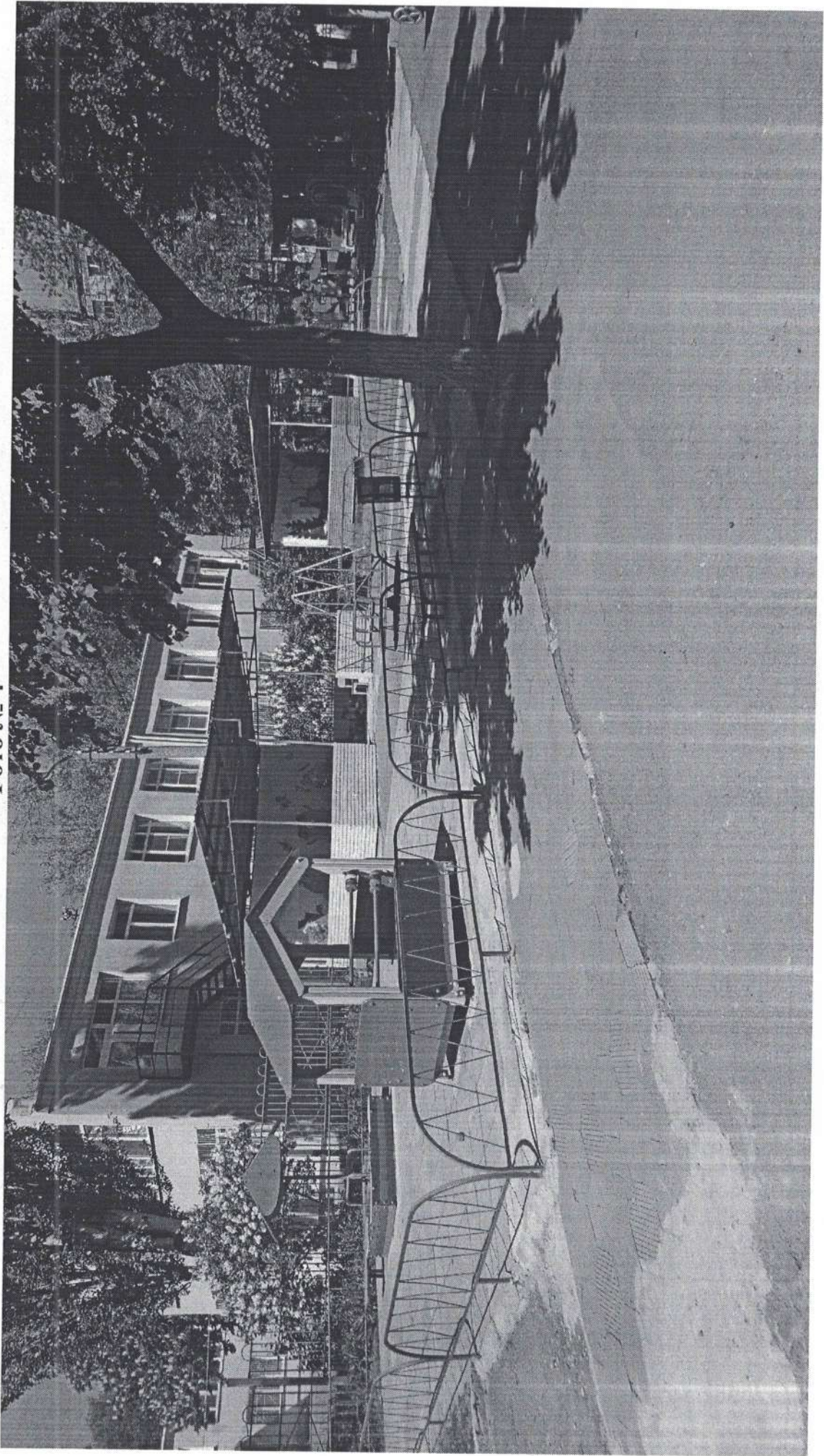


Фото № 5

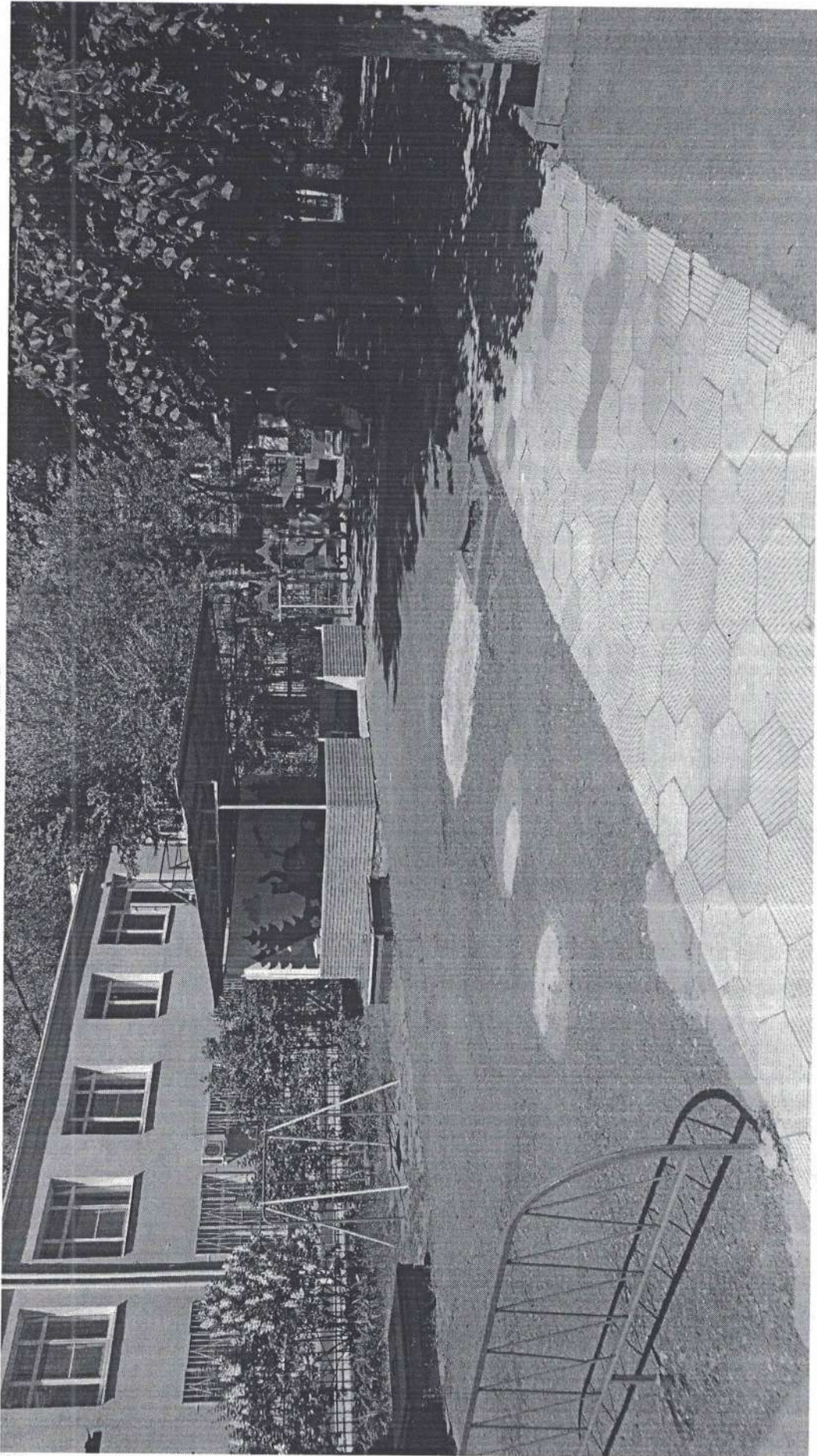


Фото № 6

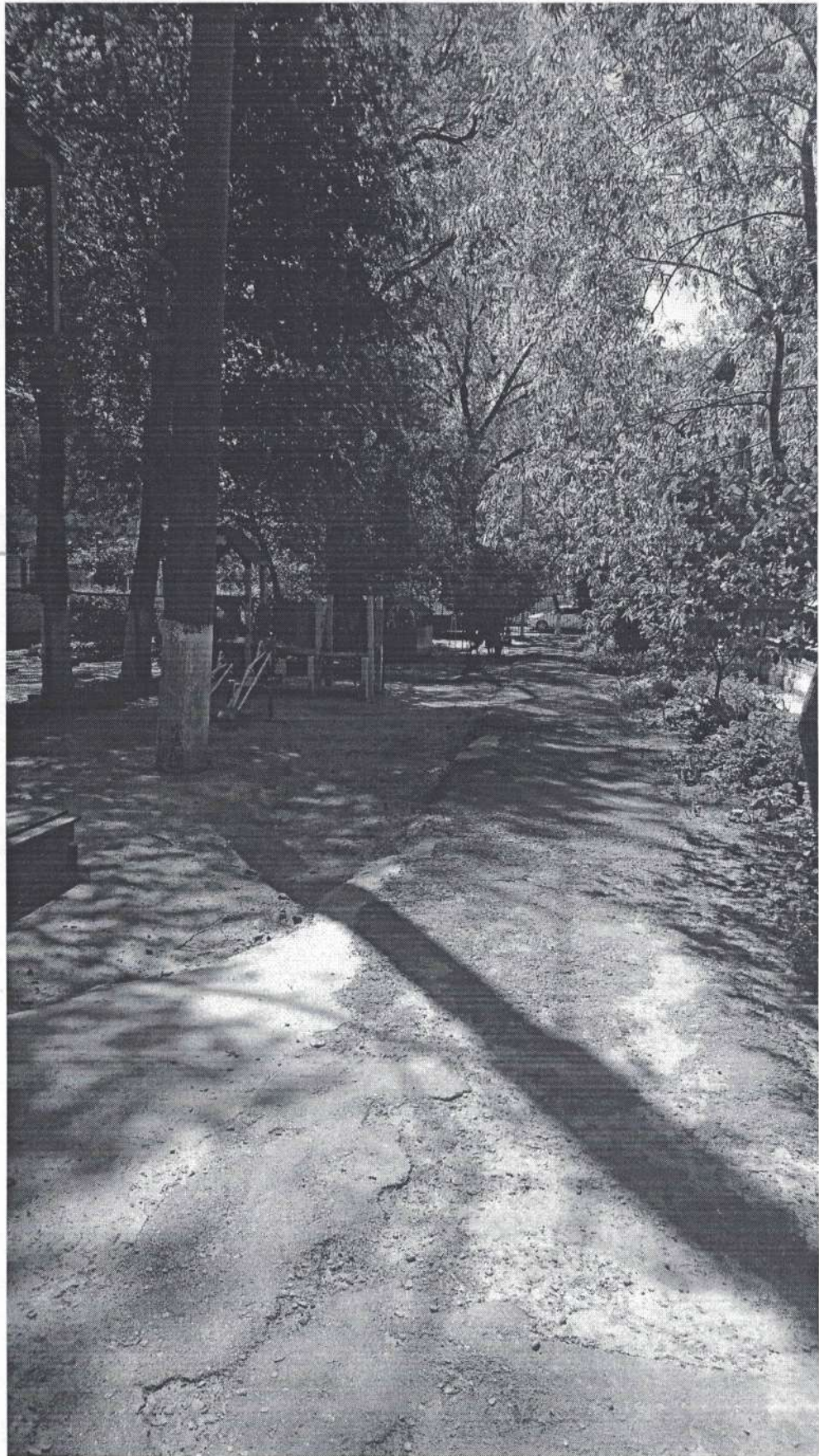


Фото № 7

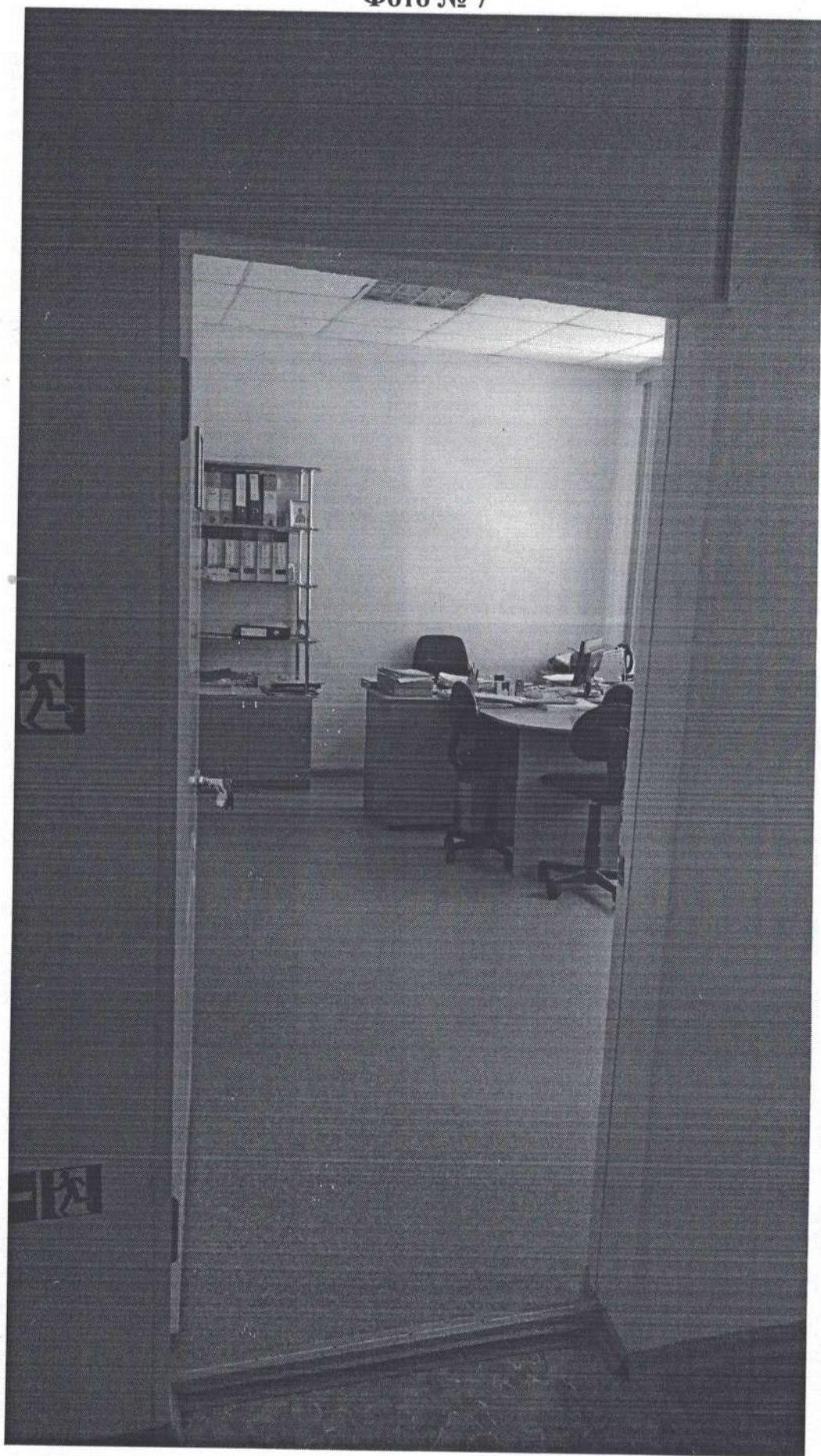


Фото № 8



Фото № 9

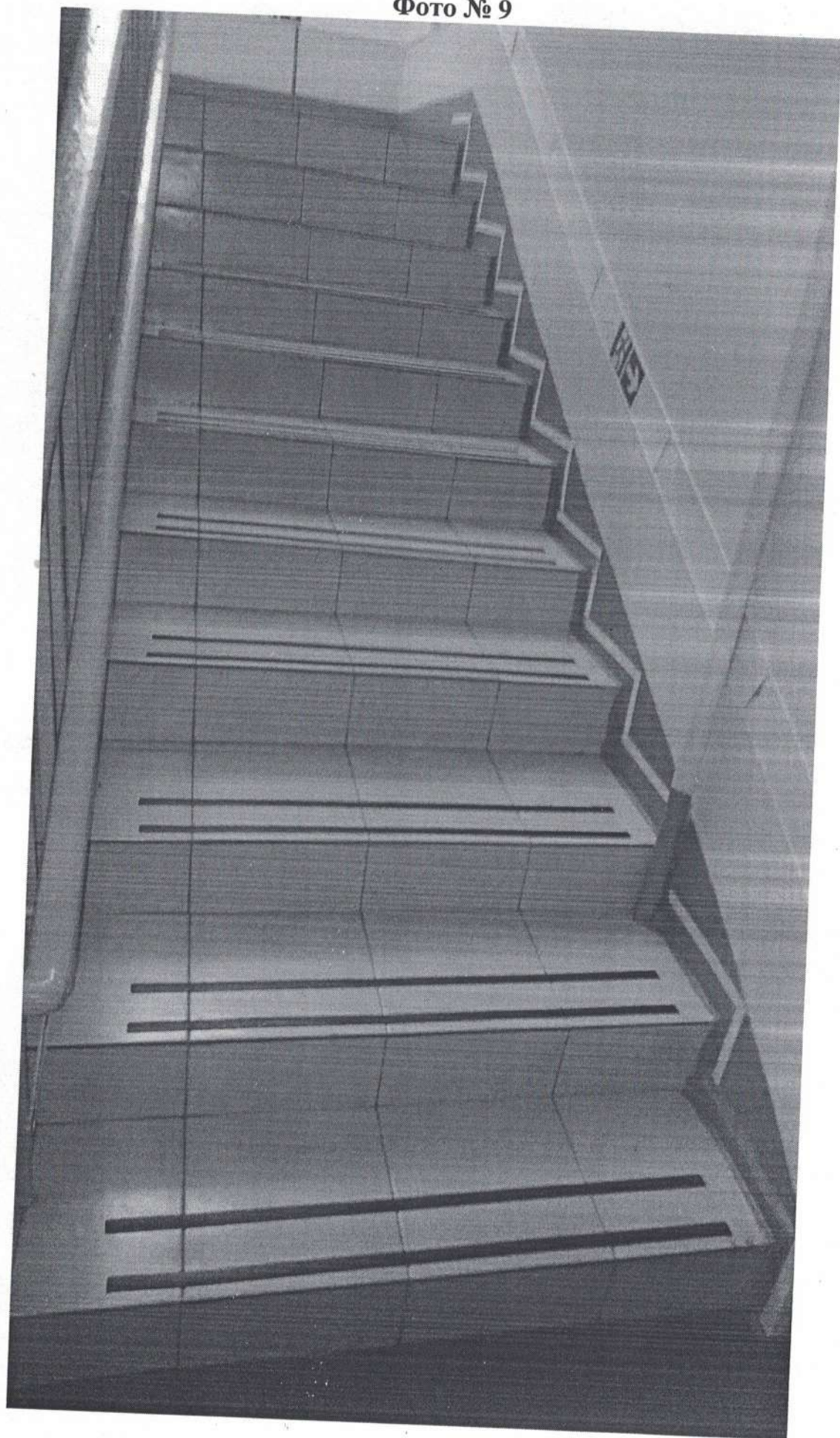


Фото № 10



Фото № 11

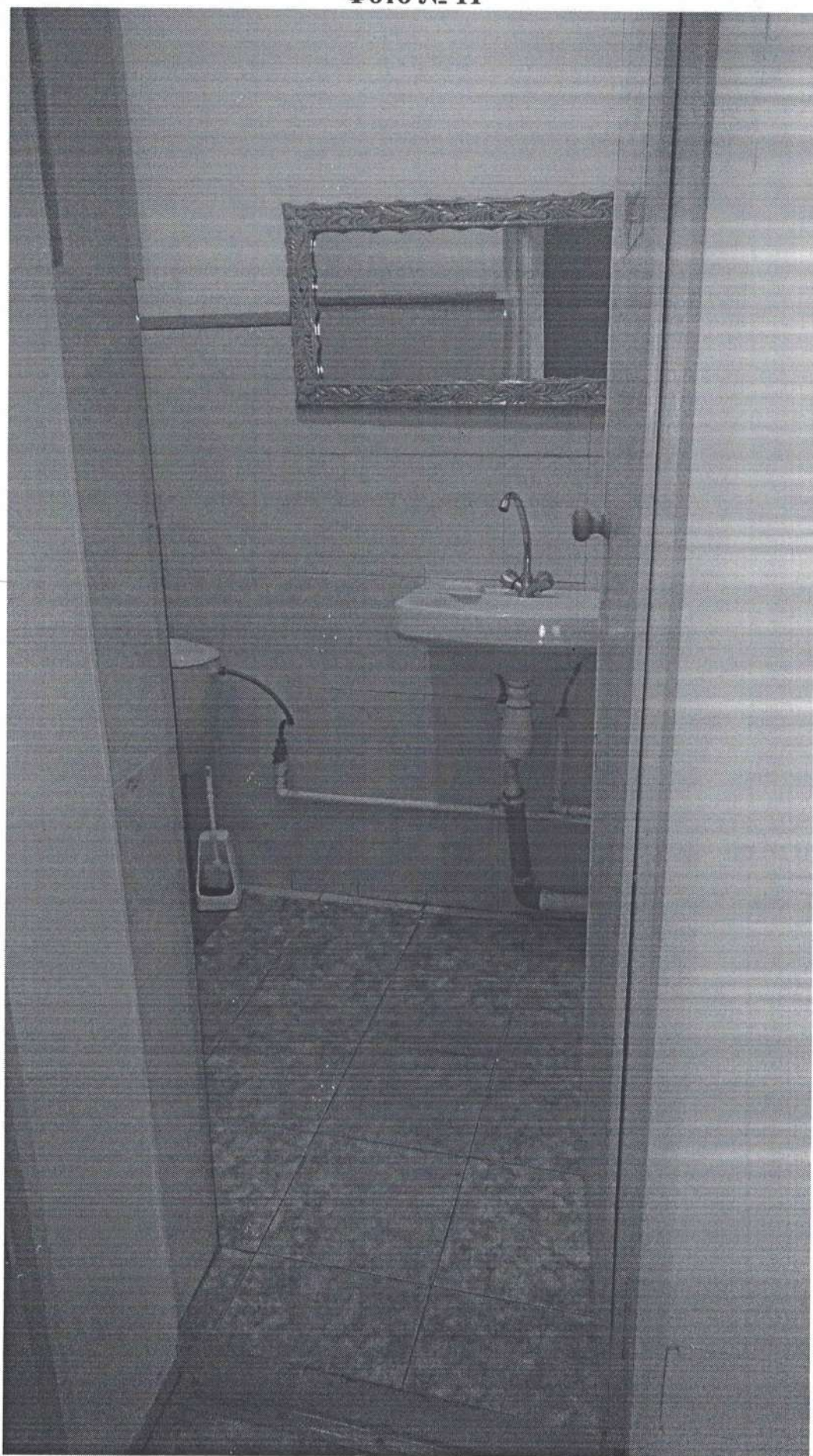


Фото № 12

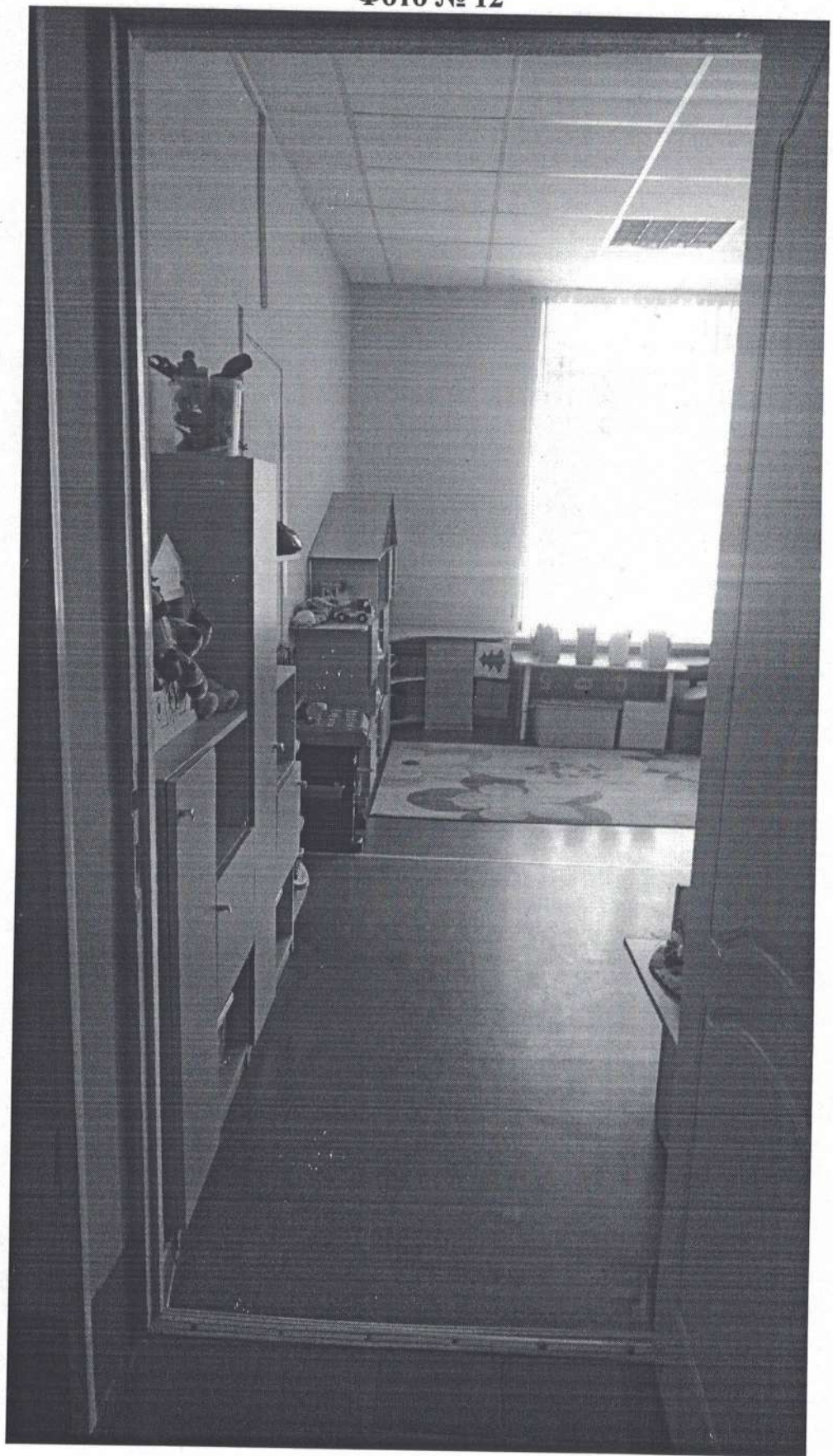


Фото № 13



Фото № 14



Фото № 15

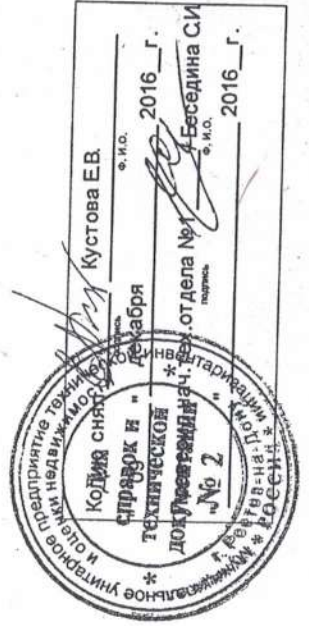
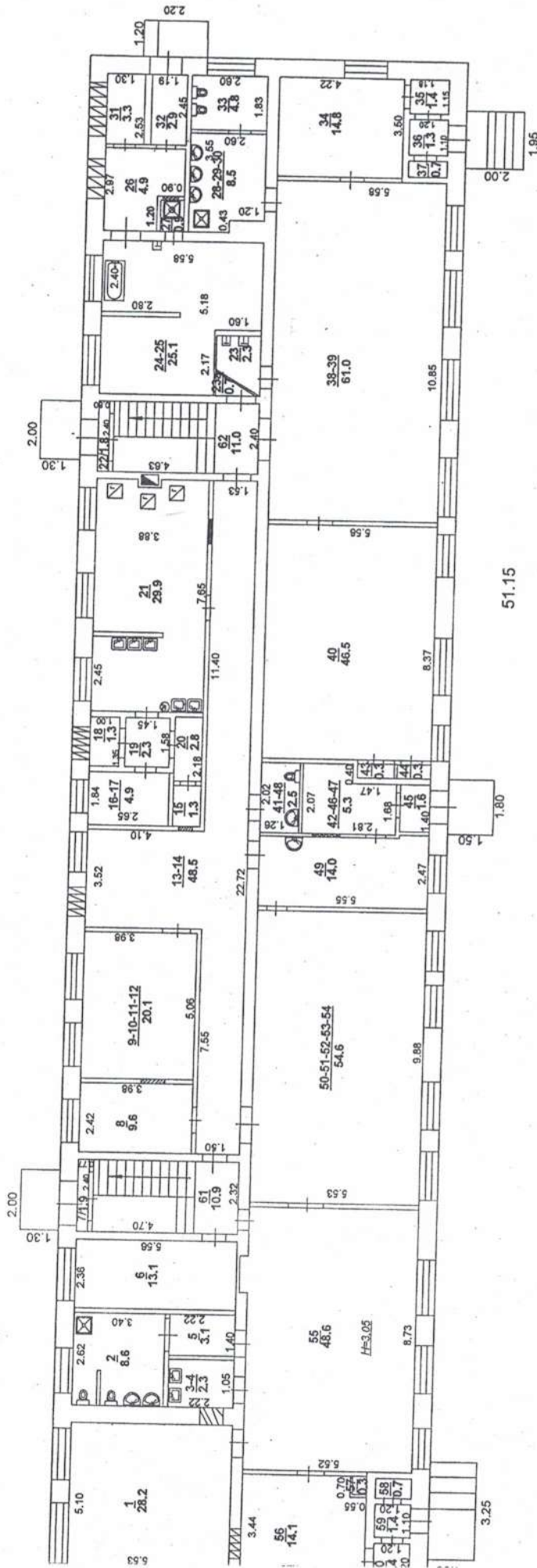


Фото № 16



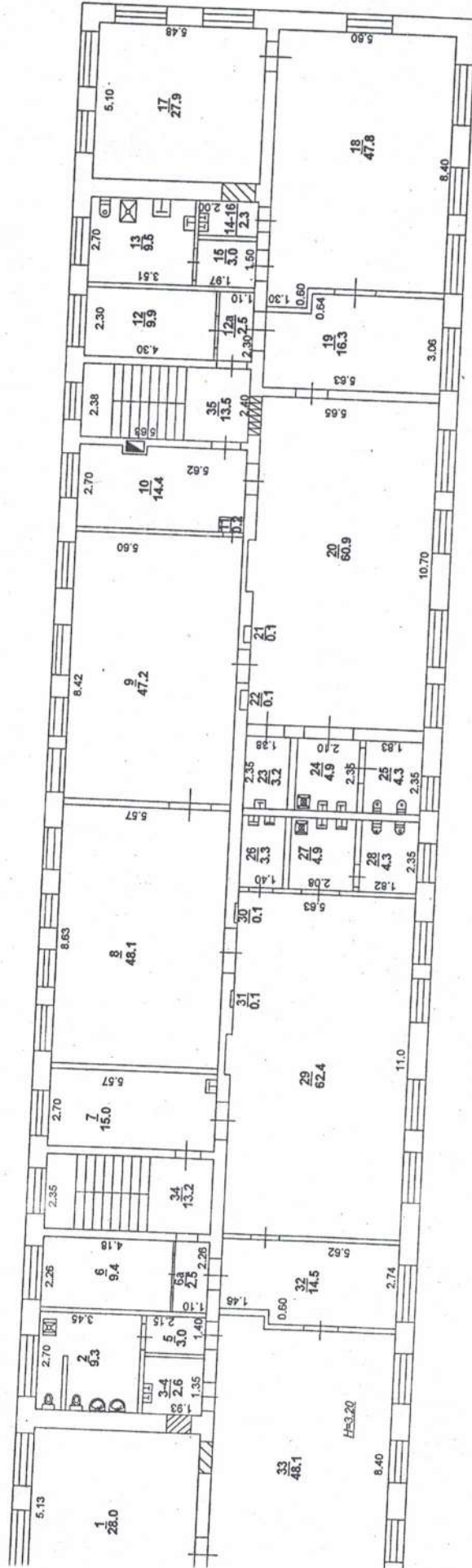
Позтажний план

Литер А 1 этаж



Позтажний план

Литер А 2 этаж



Копию составил: Кустров Е.В.

№ 09

Проверил: Технической

№ 2

2016 г.

Беседа С.И.

2016 г.

Учреждение: Федеральное государственное учреждение «Центральный архивальный фонд России»

Адрес: Москва, ул. Рязанская, д. 10/11

М.П. (Official stamp of the Federal State Institution 'Central Archival Fund of Russia')