

Паспорт доступности

**МУНИЦИПАЛЬНОГО БЮДЖЕТНОГО
ДОШКОЛЬНОГО ОБРАЗОВАТЕЛЬНОГО
УЧРЕЖДЕНИЯ
ГОРОДА
РОСТОВА-НА-ДОНУ
«Детский сад № 150»**

2017 год

Согласовано
Начальник МКУ
УСЗН Октябрьского района
города Ростова-на-Дону
С.А. Юргина



Утверждаю
Заведующий МБДОУ № 150
С.А. Недожева
«12» _____ 2017г.

ПАСПОРТ ДОСТУПНОСТИ объекта социальной инфраструктуры № _____

1. Общие сведения об объекте

- 1.1. Наименование (вид) объекта:**
муниципальное бюджетное дошкольное образовательное учреждение города Ростова-на-Дону «Детский сад № 150»
- 1.2. Адрес объекта:** 344018, Российская Федерация, Ростовская область, город Ростов-на-Дону, пер. Халтуринский, 206
- 1.3. Сведения о размещении объекта:**
- Площадь фактическая участка: 4152,0 м²
 - Площадь застроенная: 845,3 м²
 - Площадь замощенная: 1435,5 м²
 - прочая: 1871,2 м²
- 1.4. Год постройки здания 1962 год.**
последнего капитального ремонта _____ г.
- 1.5. Дата предстоящих плановых ремонтных работ:** текущего - г,
капитального - .

2. Сведения об организации, расположенной на объекте

- 2.1. Название организации (учреждения), (полное юридическое наименование – согласно Уставу, краткое наименование):**
муниципальное бюджетное дошкольное образовательное учреждение города Ростова-на-Дону «Детский сад № 150»
(МБДОУ № 150)
- 2.2. Юридический адрес организации (учреждения):**
344018, Российская Федерация, Ростовская область, город Ростов-на-Дону, пер. Халтуринский, 206
- 2.3. Основание для пользования объектом (оперативное управление, хозяйственное ведение, аренда):**
оперативное управление
- 2.4. Форма собственности:** муниципальная
- 2.5. Территориальная принадлежность (федеральная, региональная, муниципальная):** муниципальная
- 2.6. Вышестоящая организация (наименование):** Управление образования города Ростова-на-Дону

2.7. Адрес вышестоящей организации, другие координаты: 344002 г. Ростов-на-Дону, ул. Обороны, 76, тел. (8863) 240-14-77 факс 8(863) 240-14-77

3. Характеристика деятельности организации на объекте (по обслуживанию населения)

3.1 Сфера деятельности (здравоохранение, образование, социальная защита, физическая культура и спорт, культура, связь и информация, транспорт, жилой фонд, потребительский рынок и сфера услуг, другое) образование

3.2 Виды оказываемых услуг – программы дошкольного образования, присмотр и уход

3.3 Форма оказания услуг (на объекте, с длительным пребыванием, в т.ч. проживанием, на дому, дистанционно): на объекте

3.4 Категории обслуживаемого населения по возрасту (дети, взрослые трудоспособного возраста, пожилые; все возрастные категории): дети от 2 до 7 лет

3.5 Категории обслуживаемых инвалидов (инвалиды, передвигающиеся на кресле-коляске, инвалиды с нарушениями опорно-двигательного аппарата; нарушениями зрения, нарушениями слуха, нарушениями умственного развития): нет

3.6 Плановая мощность, посещаемость (количество обслуживаемых в день), вместимость, пропускная способность:
Плановая мощность: 158

3.7 Участие в исполнении индивидуальной программы реабилитации инвалида, ребенка-инвалида (да, нет): нет

4. Состояние доступности объекта

4.1 Путь следования к объекту пассажирским транспортом:
(описать маршрут движения с использованием пассажирского транспорта)

Городской автотранспорт:

Ул. Текучева 123 а (ост «пер. Халтуринский»)

Автобус: № 60;

Маршрутное такси: 9,12,23,25,93

наличие адаптированного пассажирского транспорта к объекту – нет

4.1.2 Путь к объекту от ближайшей остановки пассажирского транспорта:

от остановки пройти до дома 123а 20 метров, повернуть налево, пройти прямо 300 метров, свернуть направо пройти ещё 30 метров, прямо находится МБДОУ № 150

4.1.3 Расстояние до объекта от остановки транспорта: 350 м

4.1.4 Время движения (пешком): 8-10 минут

4.1.5 наличие выделенного от проезжей части пешеходного пути (да, нет): да

4.1.6 Перекрестки: *нерегулируемые; регулируемые, со звуковой сигнализацией, таймером; нет:* регулируемый

4.1.7 Информация на пути следования к объекту: акустическая, тактильная, визуальная; нет: не предусмотрено

4.1.8 Перепады высоты на пути: есть (поребрик)

Их обустройство для инвалидов на коляске: нет

4.2. Организация доступности объекта для инвалидов – форма обслуживания*

№№ п/п	Категория инвалидов (вид нарушения)	Вариант организации доступности объекта (формы обслуживания) *
1.	Все категории инвалидов и МГН	
	<i>в том числе инвалиды:</i>	
2	передвигающиеся на креслах-колясках	ВНД
3	с нарушениями опорно-двигательного аппарата	ВНД
4	с нарушениями зрения	ВНД
5	с нарушениями слуха	ВНД
6	с нарушениями умственного развития	ВНД

* - указывается один из вариантов: «А», «Б», «ДУ», «ВНД»

4.3 Состояние доступности основных структурно-функциональных зон

№ № п/п	Основные структурно-функциональные зоны	Состояние доступности, в том числе для основных категорий инвалидов**
1	Территория, прилегающая к зданию (участок)	ВНД
2	Вход (входы) в здание	ВНД
3	Путь (пути) движения внутри здания (в т.ч. пути эвакуации)	ВНД
4	Зона целевого назначения здания (целевого посещения объекта)	ВНД
5	Санитарно-гигиенические помещения	ВНД
6	Система информации и связи (на всех зонах)	ВНД
7	Пути движения к объекту (от остановки городского пассажирского транспорта)	ВНД

** Указывается: ДП-В - доступно полностью всем; ДП-И (К, О, С, Г, У) – доступно полностью избирательно (указать категории инвалидов); ДЧ-В - доступно частично всем; ДЧ-И (К, О, С, Г, У) – доступно частично избирательно (указать категории инвалидов); ДУ - доступно условно, ВНД – временно недоступно

5. ИТОГОВОЕ ЗАКЛЮЧЕНИЕ о состоянии доступности ОСИ:

Физическая доступность на объект:

- с нарушениями умственного развития – временно не доступно

- с нарушениями слуха – временно не доступно
- с нарушением опорно-двигательного аппарата – временно не доступно
- инвалиды на кресле-коляске – временно не доступно
- с нарушением зрения – временно не доступно.

После проведения организационных мероприятий (текущего ремонта и капитального (выравнивания покрытия на территории)), обучения персонала, доступность повысится до:

- с нарушениями умственного развития, с нарушениями слуха, с нарушениями опорно-двигательного аппарата, нарушениями зрения доступно частично,

для доступа инвалидов на кресле-коляске – невозможно организовать доступ во внутрь здания доступность и безопасность без реконструкции эвакуационных путей и входов/выходов.

Есть заключение о техническом состоянии строительных конструкций и инженерных коммуникациях здания ООО «Проектно-производственная фирма ПРОМЭНЕРГОПРОЕКТ) 214/53-ОБ-ПЗ

6. Оценка состояния и имеющихся недостатков в обеспечении условий доступности для инвалидов предоставляемых услуг

N п/п	Основные показатели доступности для инвалидов предоставляемой услуги	Оценка состояния и имеющихся недостатков в обеспечении условий доступности для инвалидов предоставляемой услуги
1	2	3
1	наличие при входе в объект вывески с названием организации, графиком работы организации, планом здания, выполненных рельефно-точечным шрифтом Брайля и на контрастном фоне	Нет
2	обеспечение инвалидам помощи, необходимой для получения в доступной для них форме информации о правилах предоставления услуги, в том числе об оформлении необходимых для получения услуги документов, о совершении ими других необходимых для получения услуги действий	Нет
3	проведение инструктирования или обучения сотрудников, предоставляющих услуги	Нет

	населению, для работы с инвалидами, по вопросам, связанным с обеспечением доступности для них объектов и услуг	
4	наличие работников организаций, на которых административно-распорядительным актом возложено оказание инвалидам помощи при предоставлении им услуг	Нет
5	предоставление услуги с сопровождением инвалида по территории объекта работником организации	Нет
6	предоставление инвалидам по слуху при необходимости услуги с использованием русского жестового языка, включая обеспечение допуска на объект сурдопереводчика, тифлопереводчика	Нет
7	соответствие транспортных средств, используемых для предоставления услуг населению, требованиям их доступности для инвалидов	Нет
8	обеспечение допуска на объект, в котором предоставляются услуги, собаки-проводника при наличии документа, подтверждающего ее специальное обучение, выданного по форме и в порядке, утвержденном приказом Министерства труда и социальной защиты Российской Федерации	Нет
9	наличие в одном из помещений, предназначенных для проведения массовых мероприятий, индукционных петель и звукоусиливающей аппаратуры	Нет
10	адаптация официального сайта органа и организации, предоставляющих услуги в сфере образования, для лиц с нарушением зрения (слабовидящих)	Да
11	обеспечение предоставления услуг тьютора	Нет
12	иные	

7. Предлагаемые управленческие решения по срокам и объемам работ, необходимым для приведения объекта и порядка предоставления на нем услуг в соответствие с требованиями законодательства Российской Федерации об обеспечении условий их доступности для инвалидов

№ п/п	Предлагаемые управленческие решения по объемам работ, необходимым для приведения объекта в соответствие с требованиями законодательства Российской Федерации об обеспечении условий их доступности для инвалидов <*>	Сроки
1	Установка кнопки вызова персонала перед входом на территорию учреждения, доступном для инвалида на кресле-коляске месте, высотой 0,85-1,1м. (в соответствии с п. 3.38 СП 59.13330.2016 в рамках «разумного приспособления»)	2017-2030 годы
2	Установить табличку с названием организации, режимом работы, адресом, шрифтом Брайля (п.6. ст.15 ФЗ №181 и п.5.1.1 СП 59.13330.2016)	2017-2030 годы
3	Установить освещение над вывеской в соответствии с п.6.14 ГОСТ Р 51671-2015	2017-2030 годы
4	Вход оборудовать символом, указывающим на доступность объекта (определенным категориям МГН)(по п.4.5.1 ГОСТ Р 52131-2003)	2017-2030 годы
5	Выравнивание покрытия на территории	2017-2030 годы
6	Двери обозначить символом (пиктограммой), указывающий на их доступность (определенным категориям МГН). (п.6.1.7 СП 59.13330.2016)	2017-2030 годы
7	Выделить краевые ступени лестничного марша у входа в здание и внутри здания контрастным цветом или фактурой п 5.1.12 и п. 6.2.8 СП 59.13330.2016	2017-2030 годы

8	Установить тактильные предупреждающие средства перед внешним лестничным маршем и входом без лестничного марша п. 5.1.10 и п. 5.1.12 СП 59.13330.2016	2017-2030 годы
9	Установить световую сигнализацию об эвакуации в соответствии (для инвалидов с нарушением слуха) с п.8.2.5 СП 59.13330.2016	2017-2030 годы
10	Проведение инструктирования специалистов МБДОУ № 150 работающих с инвалидами, с использованием методического пособия, разработанного с Минтрудом России	2017-2030 год
11	Завести отдельный журнал регистрации проведенных инструктажей	2017-2030 год
12	Определить ответственного сотрудника за проведение инструктажей	2017-2030 год
13	Определение ответственного сотрудника за эксплуатацией кнопки-вызова персонала	2017-2030 год
14	Завести отдельный журнал регистрации работы кнопки-вызова персонала	2017-2030 год

№ п/п	Предлагаемые управленческие решения по объемам работ, необходимым для приведения порядка предоставления услуг в соответствие с требованиями законодательства Российской Федерации об обеспечении условий их доступности для инвалидов <*>	Рекомендации по адаптации объекта (вид работ)
№ п/п	Основные структурно-функциональные зоны объекта	Рекомендации по адаптации объекта (вид работы) *
1	Территория, прилегающая к зданию (участок)	Капитальный ремонт Текущий ремонт
2	Вход (входы) в здание	Текущий ремонт
3	Путь (пути) движения внутри здания (в т.ч. пути эвакуации)	Текущий ремонт
4	Зона целевого назначения (целевого посещения объекта)	Не требуется

5	Санитарно-гигиенические помещения	Технические решения невозможны
6	Система информации на объекте (на всех зонах)	Текущий ремонт
7	Пути движения к объекту (от остановки городского пассажирского транспорта)	Индивидуальные решения с ТСР
8	Все зоны и участки	Капитальный ремонт Текущий ремонт

7.2. Период проведения работ – 2017-2030 годы
в рамках исполнения Государственной программы «Доступная среда 2011-2020 годы» (указывается наименование документа: программы, плана)

7.3 Ожидаемый результат (по состоянию доступности) после выполнения работ по адаптации – ДЧ-И (О, Г, У, С)

Оценка результата исполнения программы, плана (по состоянию доступности)

7.4. Для принятия решения требуется, не требуется (нужное подчеркнуть):
Согласование

Имеется заключение уполномоченной организации о состоянии доступности объекта (наименование документа и выдавшей его организации, дата), - **заключение уполномоченной организации о доступности объекта нет.**

7.5. Информация размещена (обновлена) на карте доступности муниципального образования город Ростов-на-Дону – **информация не размещалась**
(наименование сайта, портала)

8. Особые отметки

Паспорт сформирован на основании:

1. Анкеты (информации об объекте) № _____ от «___» _____ 2017 г.,

2. Акта обследования объекта: № _____ от «___» _____ 2017 г.

3. Решения Комиссии (рабочей группы)

_____ от «___» _____ 2017 г.



Заведующий МБДОУ № 150
С.А. Недожева
« 25 » 2017г.

АНКЕТА
(информация об объекте социальной инфраструктуры)
№ _____
(Приложение к паспорту доступности)

1. Общие сведения об объекте

1.1. Наименование (вид) объекта:

муниципальное бюджетное дошкольное образовательное учреждение города Ростова-на-Дону «Детский сад № 150»

1.2. Адрес объекта: 344018, Российская Федерация, Ростовская область, город Ростов-на-Дону, пер. Халтуринский, 206

1.3. Сведения о размещении объекта:

- Площадь фактическая участка: 4152,0 м²
- Площадь застроенная: 845,3 м²
- Площадь замощенная: 1435,5 м²
- прочая: 1871,2 м²

1.4. Год постройки здания 1962 год.

последнего капитального ремонта _____ г.

1.5. Дата предстоящих плановых ремонтных работ: текущего - г,
капитального - .

2. Сведения об организации, расположенной на объекте

2.1. Название организации (учреждения), (полное юридическое наименование – согласно Уставу, краткое наименование):
муниципальное бюджетное дошкольное образовательное учреждение города Ростова-на-Дону «Детский сад № 150»
(МБДОУ № 150)

2.2. Юридический адрес организации (учреждения):
344018, Российская Федерация, Ростовская область, город Ростов-на-Дону, пер. Халтуринский, 206

2.3. Основание для пользования объектом (оперативное управление, хозяйственное ведение, аренда):

оперативное управление

2.4. Форма собственности: муниципальная

2.5. Территориальная принадлежность (федеральная, региональная, муниципальная): муниципальная

2.6. Вышестоящая организация (наименование): Управление образования города Ростова-на-Дону

2.7. Адрес вышестоящей организации, другие координаты: 344002 г. Ростов-на-Дону, ул. Обороны, 76, тел. (8863) 240-14-77 факс 8(863) 240-14-77

3. Характеристика деятельности организации на объекте (по обслуживанию населения)

3.1 Сфера деятельности (здравоохранение, образование, социальная защита, физическая культура и спорт, культура, связь и информация, транспорт, жилой фонд, потребительский рынок и сфера услуг, другое)
образование

3.2 Виды оказываемых услуг – программы дошкольного образования, присмотр и уход

3.3 Форма оказания услуг (на объекте, с длительным пребыванием, в т.ч. проживанием, на дому, дистанционно): на объекте

3.4 Категории обслуживаемого населения по возрасту (дети, взрослые трудоспособного возраста, пожилые; все возрастные категории): дети от 2 до 7 лет

3.5 Категории обслуживаемых инвалидов (инвалиды, передвигающиеся на кресле-коляске, инвалиды с нарушениями опорно-двигательного аппарата; нарушениями зрения, нарушениями слуха, нарушениями умственного развития): нет

3.6 Плановая мощность, посещаемость (количество обслуживаемых в день), вместимость, пропускная способность:
Плановая мощность: 158

3.7 Участие в исполнении индивидуальной программы реабилитации инвалида, ребенка-инвалида (да, нет): нет

4. Состояние доступности объекта

4.1 Путь следования к объекту пассажирским транспортом:
(описать маршрут движения с использованием пассажирского транспорта)

Городской автотранспорт:

Ул. Текучева 123 а (ост «пер. Халтуринский»)

Автобус: № 60;

Маршрутное такси: 9,12,23,25,93

наличие адаптированного пассажирского транспорта к объекту – нет

4.1.2 Путь к объекту от ближайшей остановки пассажирского транспорта:

от остановки пройти до дома 123а 20 метров, повернуть налево, пройти прямо 300 метров, свернуть направо пройти ещё 30 метров, прямо находится МБДОУ № 150

4.1.3 Расстояние до объекта от остановки транспорта: 350 м

4.1.4 Время движения (пешком): 8-10 минут

4.1.5 наличие выделенного от проезжей части пешеходного пути (да, нет): да

4.1.6 Перекрестки: нерегулируемые; регулируемые, со звуковой сигнализацией, таймером; нет: регулируемый

4.1.7 Информация на пути следования к объекту: акустическая, тактильная, визуальная; нет: не предусмотрено

4.1.8 Перепады высоты на пути: есть (поребрик)

Их обустройство для инвалидов на коляске: нет

4.2 Вариант организации доступности объекта (формы обслуживания) * с учетом СП 59.13330.2016

№№ п/п	Категория инвалидов (вид нарушения)	Вариант организации доступности объекта
1.	Все категории инвалидов и МГН	
	<i>в том числе инвалиды:</i>	
2	передвигающиеся на креслах-колясках	ВНД
3	с нарушениями опорно-двигательного аппарата	ВНД
4	с нарушениями зрения	ВНД
5	с нарушениями слуха	ВНД
6	с нарушениями умственного развития	ВНД

* - указывается один из вариантов: «А», «Б», «ДУ», «ВНД»

5. Управленческое решение

(предложения по адаптации основных структурных элементов объекта)

№ п/п	Основные структурно-функциональные зоны объекта	Рекомендации по адаптации объекта (вид работы) *
1	Территория, прилегающая к зданию (участок)	Капитальный ремонт, Текущий ремонт
2	Вход (входы) в здание	Текущий ремонт
3	Путь (пути) движения внутри здания (в т.ч. пути эвакуации)	Текущий ремонт
4	Зона целевого назначения (целевого посещения объекта)	Не требуется
5	Санитарно-гигиенические помещения	Технические решения невозможны
6	Система информации на объекте (на всех зонах)	Текущий ремонт
7	Пути движения к объекту (от остановки городского пассажирского транспорта)	Индивидуальные решения с ТСР
8.	Все зоны и участки	Капитальный ремонт, Текущий ремонт

*- указывается один из вариантов (видов работ): не нуждается; ремонт (текущий, капитальный); индивидуальное решение с ТСР; технические решения невозможны – организация альтернативной формы обслуживания

Размещение информации на Карте доступности города Ростова-на-Дону согласовано

(подпись, Ф.И.О., должность; координаты для связи уполномоченного представителя объекта)



АКТ ОБСЛЕДОВАНИЯ
объекта социальной инфраструктуры
(к паспорту доступности объекта)
N _____

1. Общие сведения об объекте

1.1. Наименование (вид) объекта:

муниципальное бюджетное дошкольное образовательное учреждение города Ростова-на-Дону «Детский сад № 150»

1.2. Адрес объекта: 344018, Российская Федерация, Ростовская область, город Ростов-на-Дону, пер. Халтуринский, 206

1.3. Сведения о размещении объекта:

- Площадь фактическая участка: 4152,0 м²
- Площадь застроенная: 845,3 м²
- Площадь замощенная: 1435,5 м²
- прочая: 1871,2 м²

1.4. Год постройки здания 1962 год.

последнего капитального ремонта _____ г.

1.5. Дата предстоящих плановых ремонтных работ: текущего - г,
капитального - .

2. Сведения об организации, расположенной на объекте

2.1. Название организации (учреждения), (полное юридическое наименование – согласно Уставу, краткое наименование):
муниципальное бюджетное дошкольное образовательное учреждение города Ростова-на-Дону «Детский сад № 150»
(МБДОУ № 150)

2.2. Юридический адрес организации (учреждения):

344018, Российская Федерация, Ростовская область, город Ростов-на-Дону, пер. Халтуринский, 206

2.3. Основание для пользования объектом (оперативное управление, хозяйственное ведение, аренда):

оперативное управление

2.4. Форма собственности: муниципальная

2.5. Территориальная принадлежность (федеральная, региональная, муниципальная): муниципальная

2.6. Вышестоящая организация (наименование): Управление образования города Ростова-на-Дону

2.7. Адрес вышестоящей организации, другие координаты: 344002 г. Ростов-на-Дону, ул. Обороны, 76, тел. (8863) 240-14-77 факс 8(863) 240-14-

3. Характеристика деятельности организации на объекте (по обслуживанию населения)

3.1 Сфера деятельности (здравоохранение, образование, социальная защита, физическая культура и спорт, культура, связь и информация, транспорт, жилой фонд, потребительский рынок и сфера услуг, другое) образование

3.2 Виды оказываемых услуг – программы дошкольного образования, присмотр и уход

3.3 Форма оказания услуг (на объекте, с длительным пребыванием, в т.ч. проживанием, на дому, дистанционно): на объекте

3.4 Категории обслуживаемого населения по возрасту (дети, взрослые трудоспособного возраста, пожилые; все возрастные категории): дети от 2 до 7 лет

3.5 Категории обслуживаемых инвалидов (инвалиды, передвигающиеся на кресле-коляске, инвалиды с нарушениями опорно-двигательного аппарата; нарушениями зрения, нарушениями слуха, нарушениями умственного развития): нет

3.6 Плановая мощность, посещаемость (количество обслуживаемых в день), вместимость, пропускная способность:
Плановая мощность: 158

3.7 Участие в исполнении индивидуальной программы реабилитации инвалида, ребенка-инвалида (да, нет): нет

4. Состояние доступности объекта

4.1 Путь следования к объекту пассажирским транспортом:
(описать маршрут движения с использованием пассажирского транспорта)

Городской автотранспорт:

Ул. Текучева 123 а (ост «пер. Халтуринский»)

Автобус: № 60;

Маршрутное такси: 9,12,23,25,93

наличие адаптированного пассажирского транспорта к объекту – нет

4.1.2 Путь к объекту от ближайшей остановки пассажирского транспорта:

от остановки пройти до дома 123а 20 метров, повернуть налево, пройти прямо 300 метров, свернуть направо пройти ещё 30 метров, прямо находится МБДОУ № 150

4.1.3 Расстояние до объекта от остановки транспорта: 350 м

4.1.4 Время движения (пешком): 8-10 минут

4.1.5 наличие выделенного от проезжей части пешеходного пути (да, нет): да

4.1.6 Перекрестки: *нерегулируемые; регулируемые, со звуковой сигнализацией, таймером; нет:* регулируемый

4.1.7 Информация на пути следования к объекту: *акустическая, тактильная, визуальная; нет:* не предусмотрено

4.1.8 Перепады высоты на пути: *есть* (поребрик)
Их обустройство для инвалидов на коляске: нет

4.2. Организация доступности объекта для инвалидов - форма обслуживания

№ п/п	Категория инвалидов (вид нарушения)	Вариант организации доступности объекта (формы обслуживания) <*>
1	Все категории инвалидов и МГН	
	в том числе инвалиды:	
2	передвигающиеся на креслах-колясках	ВНД
3	с нарушениями опорно-двигательного аппарата	ВНД
4	с нарушениями зрения	ВНД
5	с нарушениями слуха	ВНД
6	с нарушениями умственного развития	ВНД

<*> Указывается один из вариантов: "А", "Б", "ДУ", "ВНД".

4.3. Состояние доступности основных структурно-функциональных зон

№ п/п	Основные структурно-функциональные зоны	Состояние доступности, в том числе для основных категорий инвалидов <*>	Приложение	
			№ на плане	№ фото
1	Территория, прилегающая к зданию (участок)	ВНД	29,30,10	1,2,3,4,5,6
2	Вход (входы) в здание	ВНД	61,62,45,3 6	-
3	Путь (пути) движения внутри здания (в т.ч. пути эвакуации)	ВНД	13-14	7,8,9,13,16
4	Зона целевого назначения здания (целевого посещения объекта)	ВНД	55,40,38- 39	10,12,14
5	Санитарно-гигиенические помещения	ВНД	2,24- 25,26,31,3 3,28-29-30	11,15
6	Система информации	ВНД		

	и связи (на всех зонах)			
7	Пути движения к объекту (от остановки городского пассажирского транспорта)	ВНД		

<*> Указывается: ДП-В - доступно полностью всем; ДП-И (К, О, С, Г, У)

- доступно полностью избирательно (указать категории инвалидов); ДЧ-В - доступно частично всем; ДЧ-И (К, О, С, Г, У) - доступно частично

избирательно (указать категории инвалидов); ДУ - доступно условно, ВНД - недоступно.

5. ИТОГОВОЕ ЗАКЛЮЧЕНИЕ о состоянии доступности объекта:

Физическая доступность на объект:

- с нарушениями умственного развития – временно не доступно
- с нарушениями слуха – временно не доступно
- с нарушением опорно-двигательного аппарата – временно не доступно
- инвалиды на кресле-коляске – временно не доступно
- с нарушением зрения – временно не доступно.

После проведения организационных мероприятий (текущего ремонта и капитального (выравнивания покрытия на территории)), обучения персонала, доступность повысится до:

- с нарушениями умственного развития, с нарушениями слуха, с нарушениями опорно-двигательного аппарата, нарушениями зрения доступно частично,

для доступа инвалидов на кресле-коляске – невозможно организовать доступ во внутрь здания доступность и безопасность без реконструкции эвакуационных путей и входов/выходов.

Есть заключение о техническом состоянии строительных конструкций и инженерных коммуникациях здания ООО «Проектно-производственная фирма ПРОМЭНЕРГОПРОЕКТ) 214/53-ОБ-ПЗ

6. Управленческое решение (проект)

6.1. Рекомендации по адаптации основных структурных элементов объекта:

№ п/п	Основные структурно-функциональные зоны объекта	Рекомендации по адаптации объекта (вид работы) *
1	Территория, прилегающая к зданию (участок)	<i>Капитальный ремонт, Текущий ремонт</i>
2	Вход (входы) в здание	<i>Текущий ремонт</i>
3	Путь (пути) движения внутри здания (в т.ч. пути эвакуации)	<i>Текущий ремонт</i>
4	Зона целевого назначения (целевого	<i>Не требуется</i>

	посещения объекта)	
5	Санитарно-гигиенические помещения	<i>Технические решения невозможны</i>
6	Система информации на объекте (на всех зонах)	<i>Текущий ремонт</i>
7	Пути движения к объекту (от остановки городского пассажирского транспорта)	<i>Индивидуальные решения с ТСР</i>
8.	Все зоны и участки	<i>Капитальный ремонт, текущий ремонт</i>

<*> Указывается один из вариантов (видов работ): не нуждается; ремонт (текущий, капитальный); индивидуальное решение с ТСР; технические решения невозможны - организация альтернативной формы обслуживания.

6.2. Период проведения работ в рамках исполнения:

Государственной программы «Доступная среда 2011-2020 годы»

(указывается наименование документа: программы, плана)

6.3. Ожидаемый результат (по состоянию доступности) после выполнения работ по адаптации ДЧ-И (О, Г, У, С)

Оценка результата исполнения программы, плана (по состоянию доступности) _____

6.4. Для принятия решения требуется, не требуется *(нужное подчеркнуть)*:

6.4.1. Согласование на Комиссии (рабочей группы) «по формированию доступности по СП 59.13330.2016 для инвалидов и иных групп МГН на территории МБДОУ № 150»

(наименование Комиссии (рабочей группы))

6.4.2. Согласование работ с надзорными органами (в сфере проектирования и строительства, архитектуры, охраны памятников, другое - указать)

6.4.3. Техническая экспертиза; разработка проектно-сметной документации

6.4.4. Согласование с вышестоящей организацией (собственником объекта):

6.4.5. Согласование с общественными организациями инвалидов

6.4.6. Другое _____

Имеется заключение уполномоченной организации о состоянии доступности объекта (наименование документа и выдавшей его организации, дата) –

заключение уполномоченной организации о доступности объекта нет.

6.7. Информация может быть размещена (обновлена) на Карте доступности субъекта Российской Федерации - **информация не размещалась**

7. Особые отметки

ПРИЛОЖЕНИЯ:

Результаты обследования по зонам на ___ листах

Фотофиксация объекта на ___ листах

Позажный план объекта на ___ листах

Руководитель
рабочей группы

заведующий СА Нерюшев

(Должность, Ф.И.О.)

Нерюшев

(подпись)

Члены рабочей группы:

старший воспитатель Е.И. Олейник

(Должность, Ф.И.О.)

Олейник

(подпись)

завхоз О.А. Григорович

(Должность, Ф.И.О.)

Григорович

(подпись)

В том числе:

представитель общественной организации инвалидов

Председатель РОО «Всемирная ассоциация инвалидов»

(Должность, Ф.И.О.)

Михайлов

(подпись)

(Должность, Ф.И.О.)

(подпись)

представители организации, расположенной на объекте

(Должность, Ф.И.О.)

(подпись)

(Должность, Ф.И.О.)

(подпись)

Управленческое решение согласовано «___» _____ 2017 г. комиссией
«по формированию доступности по СП 59.13330.2016 для инвалидов и иных
групп МГН на территории МБДОУ № 150»

(название)

I. Результаты обследования:

1. Территории, прилегающей к зданию (участка)

муниципальное бюджетное дошкольное образовательное учреждение города Ростова-на-Дону «Детский сад № 150»
 344018, Российская Федерация, Ростовская область, город Ростов-на-Дону, пер. Халтуринский, 206
(наименование объекта, адрес)

N п/п	Наименование функционально-планировочного элемента	Наличие элемента		Выявленные нарушения и замечания	Значи мо для инвал ида (катег ория)	Работы по адаптации объектов	
		есть/ нет	N на плане фото			Содержание	Виды работ
1.1	Вход (входы) на территорию	Есть	29,30, 10 1,2,3, 4,5,6	Вход на территорию информационно не адаптирован. Отсутствует табличка с названием организации, режимом работы, адресом, дублируемую шрифтом Брайля. Отсутствуют пиктограммы.	К,О,Г, У,С	Установить табличку с названием организации, режимом работы, адресом, дублируемую шрифтом Брайля (п.6. ст.15 ФЗ №181 и п.5.1.1 СП 59.13330.2016) Установить освещение над вывеской в соответствии с п.6.14 <u>ГОСТ Р 51671-2015</u> (100-300 Лк.) Установка кнопки вызова персонала перед входом на территорию учреждения, доступном для инвалида на кресле-коляске месте, высотой 0,85-1,1м. (п. 3.38 СП 59.13330.2016 в рамках «разумного приспособления») Вход оборудовать символом, указывающим на доступность объекта (по п.4.5.1 ГОСТ Р 52131-2003).	Текущий ремонт

1.2	Путь (пути) движения на территории	Есть	-	Территория имеет ровную поверхность с зазорами и выбоинами	К,О,Г,У,С	Выравнивание покрытия территории	Капитальный ремонт
1.3	Лестница (наружная) (в административное здание)	Есть		Не выделены краевые ступени лестничного марша. (аварийный выход) Отсутствуют тактильные средства перед лестничным маршем.	С	Выделить краевые ступени лестничного марша у входа в здание и внутри здания контрастным цветом или фактурой п. 5.1.12. Установить тактильные средства перед внешним лестничным маршем п. 5.1.10 и п. 5.1.12 СП 59.13330.2016	Текущий ремонт
1.4	Пандус (наружный)	Есть		-	-	-	-
1.5	Автостоянка и парковка	Нет	-	Не предусмотрена	-	Отсутствует место для парковки	Не требуется
	ОБЩИЕ требования к зоне			Не адаптировано для всех групп МНГ	О,Г,С,К,У	Обеспечивать доступность всех групп МНГ	Текущий ремонт

II. Заключение по зоне:

Наименование структурно-функциональной зоны	Состояние доступности <*> (к пункту 3.4 Акта обследования ОСИ)	Приложение		Рекомендации по работам) <*> к обследованию объекта	адаптации по пункту 1.1 Акта	(вид 1.1)
		Н на плане	Н фото			
Территория, прилегающая к зданию (участок): Вход на территорию	ВНД	29,30,10	1,2,3,4,5,6	Капитальный ремонт, текущий ремонт		

<*> Указывается: ДП-В - доступно полностью всем; ДП-И (К, О, С, Г, У) - доступно полностью избирательно (указать категорию инвалидов); ДЧ-В - доступно частично всем; ДЧ-И (К, О, С, Г, У) - доступно частично избирательно (указать категорию инвалидов); ДУ - доступно условно, ВНД - недоступно. <*> Указывается один из вариантов: не нуждается; ремонт (текущий, капитальный); индивидуальный; индивидуальное решение с ТСР; технические решения невозможны - организация альтернативной формы обслуживания.

Комментарий к заключению: Установить табличку с названием организации, режимом работы, адресом, дублируемую шрифтом Брайля (п. д. ст. 9 Конвенции ООН о правах инвалидов: оснащать здания и другие объекты, открытые для населения, знаками, выполненными азбукой Брайля и в легко читаемой и понятной форме. согласно Письма Министерства образования и науки Российской Федерации от 12 февраля 2016 г. № ВК-270/07 об обеспечении условий доступности для инвалидов объектов и услуг в сфере образования «-наличие при входе на объект вывески с названием организации, графиком работы организации, плана здания, выполненных рельефно-точечным шрифтом Брайля и на контрастном фоне») Установка кнопки вызова персонала перед входом на территорию учреждения, доступном для инвалида на кресле-коляске месте, высотой

0,85-1,1 м. (в соответствии с:

аб. 5 ст. 2 Конвенции ООН о правах инвалидов: «разумное приспособление» означает внесение, когда это нужно в конкретном случае, необходимых и подходящих модификаций и коррективов, не становящихся несоразмерным или неоправданным бременем, в целях обеспечения реализации или осуществления инвалидами наравне с другими всех прав человека и основных свобод

п. 13 Приказа Министерства образования и науки Российской Федерации от 9 ноября 2015 года № 1309: По результатам обследования объекта и предоставляемых на нем услуг Комиссии для включения в Паспорт доступности разрабатывается (с учётом положений об обеспечении «разумного приспособления» Конвенции о правах инвалидов от 13 декабря 2006 года...) предложения по принятию управленческих решений.

п. 3.38 СП 59.13330.2016 в рамках «разумного приспособления»)

аб. 11 Письма Министерства образования и науки Российской Федерации от 12 февраля 2016 г. № ВК-270/07 об обеспечении условий доступности для инвалидов объектов и услуг в сфере образования: «- сопровождение инвалидов, имеющих стойкие нарушения функций зрения, и возможность самостоятельного передвижения по территории объекта (должны быть специальные направляющие, перила, знаки указатели для самостоятельного передвижения незрячих или специальные сопровождающие, помогающие инвалиду с нарушениями

зрения ориентироваться в пространстве)

в рамках этих положений было принято решение установить кнопку-вызова персонала, на которого будет создан приказ об ответственности за работу с МГН и проведен инструктаж, вместо установки мнемосхемы на входе с направляющими тактильными указателями.

I. Результаты обследования:

2. Входа (входов) в здание

муниципальное бюджетное дошкольное образовательное учреждение города Ростова-на-Дону «Детский сад № 150»
344018, Ростовская область, город Ростов-на-Дону, пер. Халтуринский, 206
(наименование объекта, адрес)

N п/п	Наименование функционально-планировочного элемента	Наличие элемента			Выявленные нарушения и замечания	Значи мо для инвал ида (катег ория)	Работы по адаптации объектов	
		есть/ нет	N на плане	N фото			Содержание	Виды работ
2.1	Вход в здание	Есть	61,62, 45,36	-	Не адаптирован для инвалидов и МГН знаками и контрастными маркировками.	О,Г,С, У	Вход оборудовать символом, указывающим на доступность объекта (по п.4.5.1 ГОСТ Р 52131-2003)	Текущий ремонт
2.2	Пандус (наружный)	Есть	-	-	отсутствует	К, О	-	Не требуется
2.3	Входная площадка (перед дверью)	Есть	-	-	соответствует	-	-	Не требуется
2.4	Дверь (входная)	Есть	-	-	Соответствует требуемым размерам по СП 59.13330.2016	О,Г,У, С	-	Не требуется
2.5	Тамбур	Есть	-	-	Соответствует	К	-	Не требуется

				требуемым размерам по СП 59.13330.2016		
ОБЩИЕ требования к зоне	Есть	-	-	Не адаптировано для всех групп МГН	К,О,Г, У,С	Обеспечить доступность для следующих групп МГН (О,Г,У,С)
						Текущий ремонт

II. Заключение по зоне:

Наименование структурно-функциональной зоны	Состояние доступности <*> к пункту 3.4 Акта обследования	Приложение		Рекомендации по адаптации (вид работы) <***> к пункту 2.1 Акта обследования объекту
		Н на плане	Н фото	
Входы в здание	ВНД	61,62,45,3 6	-	текущий ремонт

<*> Указывается: ДП-В - доступно полностью всем; ДП-И (К, О, С, Г, У) - доступно полностью избирательно (указать категории инвалидов); ДЧ-В - доступно частично всем; ДЧ-И (К, О, С, Г, У) - доступно частично избирательно (указать категории инвалидов); ДУ - доступно условно, ВНД - недоступно.

<***> Указывается один из вариантов: не нуждается; ремонт (текущий, капитальный); индивидуальный; индивидуальные решения с ТСР; технические решения невозможны - организация альтернативной формы обслуживания.

Комментарий к заключению:

I. Результаты обследования:

3. Пути (путей) движения внутри здания
(в т.ч. путей эвакуации)

муниципальное бюджетное дошкольное образовательное учреждение города Ростова-на-Дону «Детский сад № 150»
344018, Ростовская область, город Ростов-на-Дону, пер. Халтуринский, 206
(наименование объекта, адрес)

N п/п	Наименование функционального элемента	Наличие элемента			Выявленные нарушения и замечания		Работы по адаптации объектов		Виды работ
		есть/нет	N на плане	N фото	Содержание	Значимо для инвалида (категория)	Содержание		
3.1	Коридор (вестибюль, зона ожидания, галерея, балкон)	Есть	13-14	7,8,9,1 3,16	Ширина пути движения по коридору менее 1,5 м, (невозможно обеспечить безопасность эвакуационных путей для инвалида колясочника)	Г,У,С,О	=	Технические решения невозможны	
3.2	Лестница (внутри здания)	Есть	-	-	Не выделены краевые ступени лестниц.	С,О	На проступях краевых ступеней лестничного марша нанести противоскользящую полосу, контрастную с поверхностью ступени, как правило желтого цвета, общей шириной 0,08-0,1м СП 59.13330.2016	Текущий ремонт	
3.3	Пандус (внутри здания)	Нет	-	-	-	-	-	-	
3.4	Лифт	Нет	-	-	-	-	-	-	

пассажирский (или подъемник)																				
3.5	Дверь	Есть	-	соответствуют требованиям СП 59.13330.2016 (ширина 64 см)	Не	-	-	-												Технические решения невозможны
3.6	Пути эвакуации (в т.ч. зоны безопасности)	Есть	-	-	-	-	-	-												-
	ОБЩИЕ требования к зоне	-	-	-	-	-	-	Г,У,С,О												Текущий ремонт

II. Заключение по зоне:

Наименование структурно-функциональной зоны	Состояние доступности <*> (к пункту 3.4 Акта обследования ОСИ)	Приложение		Рекомендации по адаптации (вид работы) <***> к пункту 3.1 Акта обследования ОСИ
		N на плане	N фото	
Пути движения внутри здания (в т.ч. пути эвакуации):	ВНД	13-14	7,8,9,13,16	Текущий ремонт

<*> Указывается: ДП-В - доступно полностью всем; ДП-И (К, О, С, Г, У) - доступно полностью избирательно (указать категории инвалидов); ДЧ-В - доступно частично всем; ДЧ-И (К, О, С, Г, У) - доступно частично избирательно (указать категории инвалидов); ДУ - доступно условно, ВНД - недоступно. <***> Указывается один из вариантов: не нуждается; ремонт (текущий, капитальный); индивидуальный; индивидуальное решение с ТСП; технические решения невозможны - организация альтернативной формы обслуживания. **Комментарий к заключению:**

I. Результаты обследования:

4. Зоны целевого назначения здания

(целевого посещения объекта)

Вариант I - зона обслуживания инвалидов

муниципальное бюджетное дошкольное образовательное учреждение города Ростова-на-Дону «Детский сад № 150»
344018, Российская Федерация, Ростовская область, город Ростов-на-Дону, пер. Халтуринский, 206

N п/п	Наименование функционально-планировочного элемента	Наличие элемента			Выявленные нарушения и замечания		Работы по адаптации объектов		
		есть/нет	N на плане	N фото	Содержание	Значимо для инвалида (категория)	Содержание	Виды работ	
4.1	Кабинетная форма обслуживания(групповая)	Есть	55,40,38-39	10,12,14	-	О,У,Г,С	-	Не требуется	
4.2	Зальная форма обслуживания	Есть	-	-	-	-	-	-	
4.3	Прилавочная форма обслуживания	Нет	-	-	-	-	-	-	
4.4	Форма обслуживания с перемещением по маршруту	Нет	-	-	-	-	-	-	
4.5	Кабина индивидуального обслуживания	Нет	-	-	-	-	-	-	
	ОБЩИЕ требования к зоне	Есть	-	-	Не адаптирована для следующих групп МГН (К)	О,Г,С,У	-	Не требуется	

II. Заключение по зоне:

Наименование структурно-функциональной зоны	Состояние доступности <*> (к пункту 3.4 Акта обследования)	Приложение		Рекомендации по адаптации (вид работы) <***> к пункту 4.1 Акта обследования
		N на плане	N фото	
Зона целевого назначения здания (целевого посещения здания): Зальная форма обслуживания Кабинетная форма обслуживания	ВНД	55,40, 38-39	10,12, 14	Не требуется

<*> Указывается: ДП-В - доступно полностью всем; ДП-И (К, О, С, Г, У) - доступно полностью избирательно (указать категории инвалидов); ДЧ-В - доступно частично всем; ДЧ-И (К, О, С, Г, У) - доступно частично избирательно (указать категории инвалидов); ДУ - доступно условно, ВНД - недоступно.
<***> Указывается один из вариантов: не нуждается; ремонт (текущий, капитальный); индивидуальный; технические решения невозможны - организация альтернативной формы обслуживания.

Комментарий к заключению:

1. Результаты обследования:

4. Зоны целевого назначения здания
(целевого посещения объекта)
Вариант II - места приложения труда

Наименование функционально-планировочного элемента	Наличие элемента		Выявленные нарушения и замечания		Работы по адаптации объектов		
	есть/нет	N на плане	N фото	Содержание	Значимо для инвалида (категория)	Содержание	Виды работ
Место приложения труда	Нет	-	-	-	-	-	-

II. Заключение по зоне:

Наименование структурно-функциональной зоны	Состояние доступности <*> (к пункту 3.4 Акта обследования)	Приложение		Рекомендации по адаптации (вид работы) <*> к пункту 4.1 Акта обследования
		N на плане	N фото	
Зона целевого назначения здания (целевого посещения здания) Вариант II - места приложения труда	-	-	-	-

<*> Указывается: ДП-В - доступно полностью всем; ДП-И (К, О, С, Г, У) - доступно полностью избирательно (указать категории инвалидов); ДЧ-В - доступно частично всем; ДЧ-И (К, О, С, Г, У) - доступно частично избирательно (указать категории инвалидов); ДУ - доступно условно, ВНД - недоступно.
<***> Указывается один из вариантов: не нуждается; ремонт (текущий, капитальный); индивидуальный; технические решения невозможны - организация альтернативной формы обслуживания.

Комментарий к заключению:

I. Результаты обследования:

5. Санитарно-гигиенических помещений

муниципальное бюджетное дошкольное образовательное учреждение города Ростова-на-Дону «Детский сад № 150»
344018, Российская Федерация, Ростовская область, город Ростов-на-Дону, пер. Халтуринский, 206

N п/п	Наименование функционально-планировочного элемента	Наличие элемента			Выявленные нарушения и замечания	Работы по адаптации объектов		Виды работ
		есть/нет	N на плане	N фото		Содержание	Значимо для инвалида (категория)	
5.1	Туалетная комната	Есть	2,24-25,26, 31,33, 28-29-30	11,15	Туалеты не оборудованы для МГН	С,О,У,Г	-	Технические решения невозможны
5.2	Душевая/ванная комната	Нет	-	-	-	-	-	-
5.3	Бытовая комната (гардеробная)	Нет	-	-	-	-	-	-
	ОБЩИЕ требования к зоне	-	-	-	Туалеты не оборудованы для МГН	С,О,У,Г	-	Технические решения невозможны

II. Заключение по зоне:

Наименование структурно-функциональной зоны	Состояние доступности <*> (к пункту 3.4 Акта обследования)	Приложение		Рекомендации по адаптации (вид работы) <***> к пункту 5.1 Акта обследования
		N на плане	N фото	
Санитарно-гигиенические помещения:	ВНД	2,24-25,26,	11,15	Технические решения невозможны

Туалетная комната

31,33,
28-29-
30

<*> Указывается: ДП-В - доступно полностью всем; ДП-И (К, О, С, Г, У) - доступно полностью избирательно (указать категории инвалидов); ДЧ-В - доступно частично всем; ДЧ-И (К, О, С, Г, У) - доступно частично избирательно (указать категории инвалидов); ДУ - доступно условно, ВНД - недоступно.

<***> Указывается один из вариантов: не нуждается; ремонт (текущий, капитальный); индивидуальное решение с ТСР; технические решения невозможны - организация альтернативной формы обслуживания.

Комментарий к заключению:

1. Результаты обследования:

6. Системы информации на объекте

муниципальное бюджетное дошкольное образовательное учреждение города Ростова-на-Дону «Детский сад № 150»
344018, Российская Федерация, Ростовская область, город Ростов-на-Дону, пер. Халтуринский, 206
(наименование объекта, адрес)

N п/п	Наименование функционально-планировочного элемента	Наличие элемента			Выявленные нарушения и замечания	Работы по адаптации объектов		Виды работ
		есть/нет	N на плане	N фото		Содержание	Значимо для инвалида (категория)	
6.1	Визуальные средства	Нет	-	-	Содержание	Значимо для инвалида (категория)	Оборудовать доступные зоны для МГН пиктограммами, выделить первую и последнюю крайние ступени цветом или фактурой. Установить световую сигнализацию об эвакуации в соответствии с п.8.2.5 СП 59.13330.2016	Текущий ремонт
6.2	Акустические средства	Нет	-	-	Не адаптированы для МГН.	С, О, У, Г		Не требуется
6.3	Тактильные средства	Нет	-	-	Не адаптированы для МГН.	С	Табличку с названием организации дублировать шрифтом Брайля. Тактильные предупреждающие	Текущий ремонт
	ОБЩИЕ требования к зоне	Нет			Не адаптированы для всех групп МГН.	Г, С, О, У	оборудовать доступные зоны для МГН пиктограммами, выделить крайние ступени цветом или фактурой, табличку с названием организации дублировать шрифтом Брайля, тактильные предупреждающие	Текущий ремонт

II. Заключение по зоне:

Наименование структурно-	Состояние	Приложение	Рекомендации по адаптации (вид работы) <*>
--------------------------	-----------	------------	--

функциональной зоны	доступности<*> (к пункту 3.4 Акта обследования ОСИ)	N на плане	N фото	к пункту 6.1 Акта обследования
Визуальные средства Акустические средства Тактильные средства	ВНД	-	-	Текущий ремонт

<*> Указывается: ДП-В - доступно полностью всем; ДП-И (К, О, С, Г, У) - доступно полностью избирательно (указать категории инвалидов); ДЧ-В - доступно частично всем; ДЧ-И (К, О, С, Г, У) - доступно частично избирательно (указать категории инвалидов); ДУ - доступно условно, ВНД - недоступно.
 <**> Указывается один из вариантов: не нуждается; ремонт (текущий, капитальный); индивидуальное решение с ТСР; технические решения невозможны - организация альтернативной формы обслуживания.

Комментарий к заключению:

Фотофиксация на объекте:
муниципальное бюджетное дошкольное образовательное учреждение города Ростова-
на-Дону «Детский сад № 150»
344018, Российская Федерация, Ростовская область, город Ростов-на-Дону, пер.
Халтуринский, 206

Фото № 1

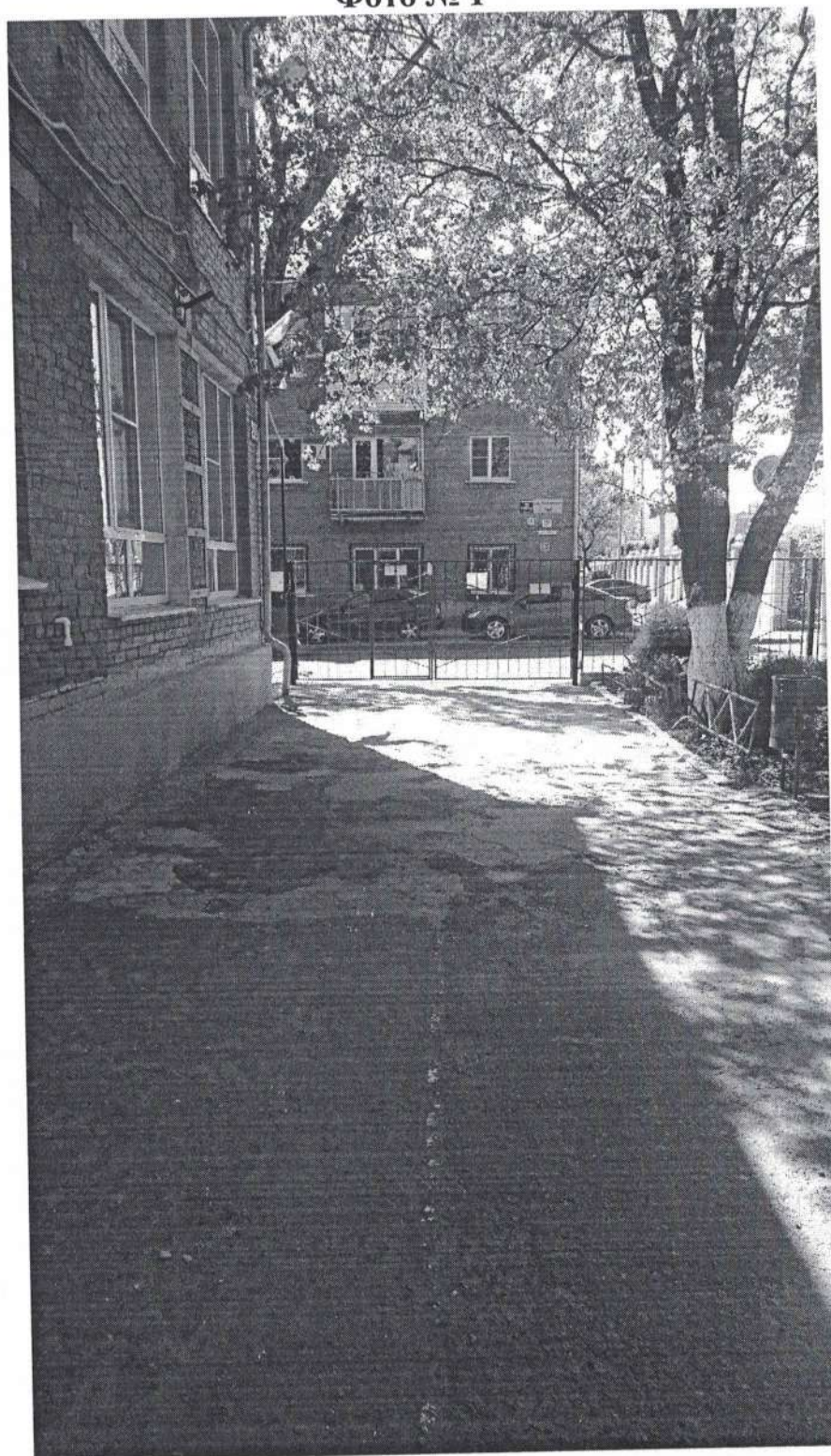


Фото № 2

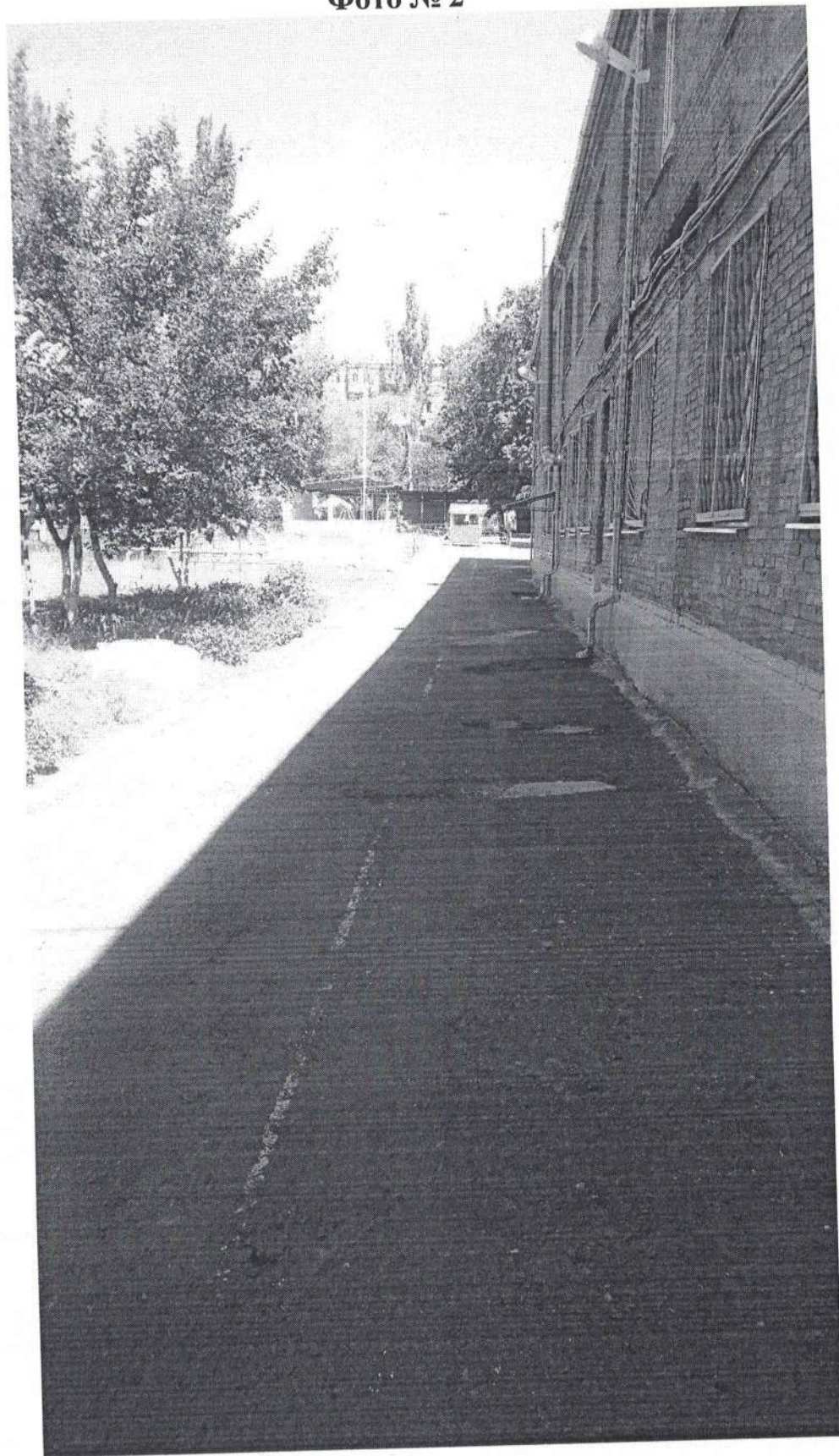


Фото № 3

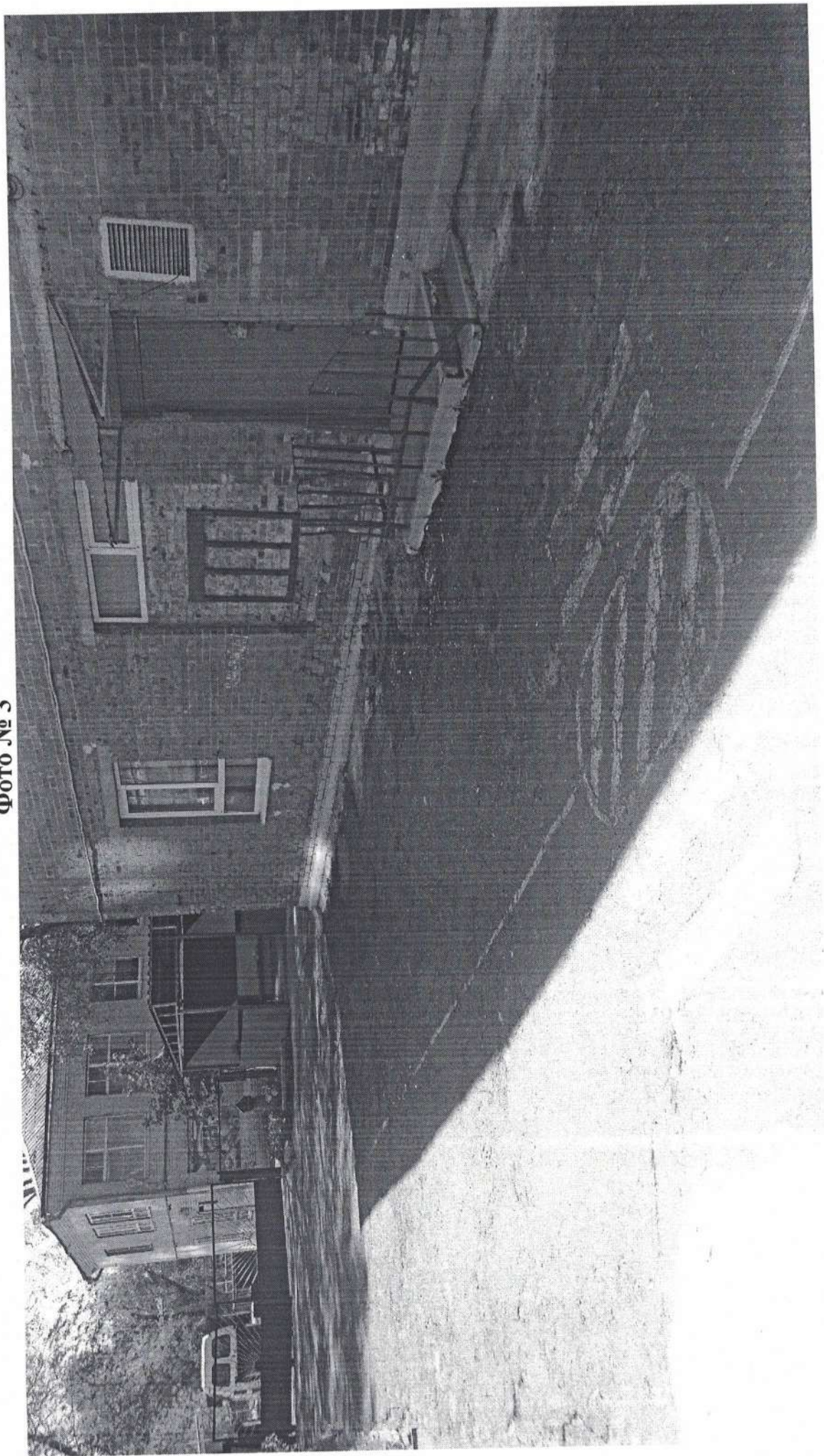


Фото № 4

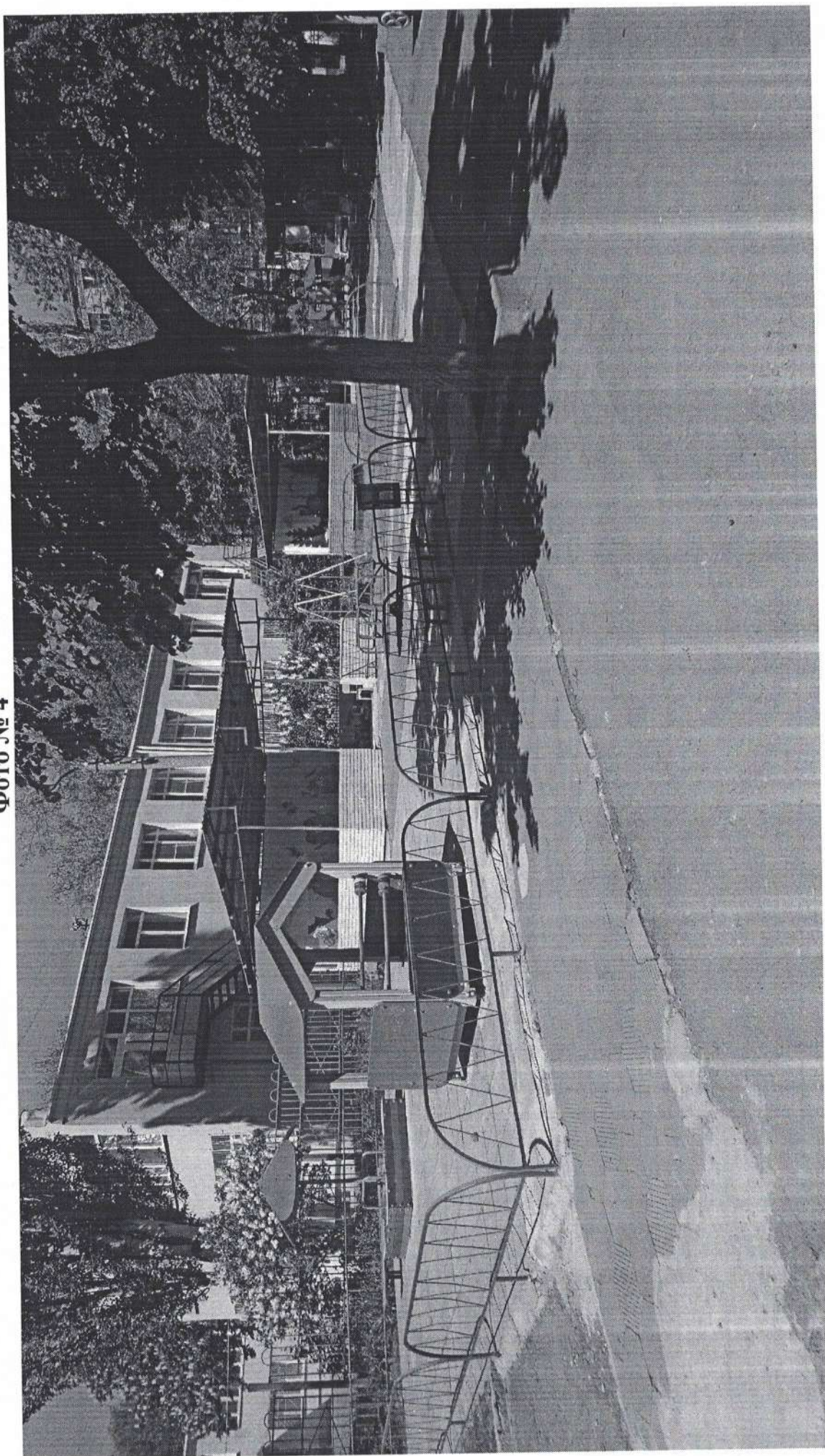


Фото № 5

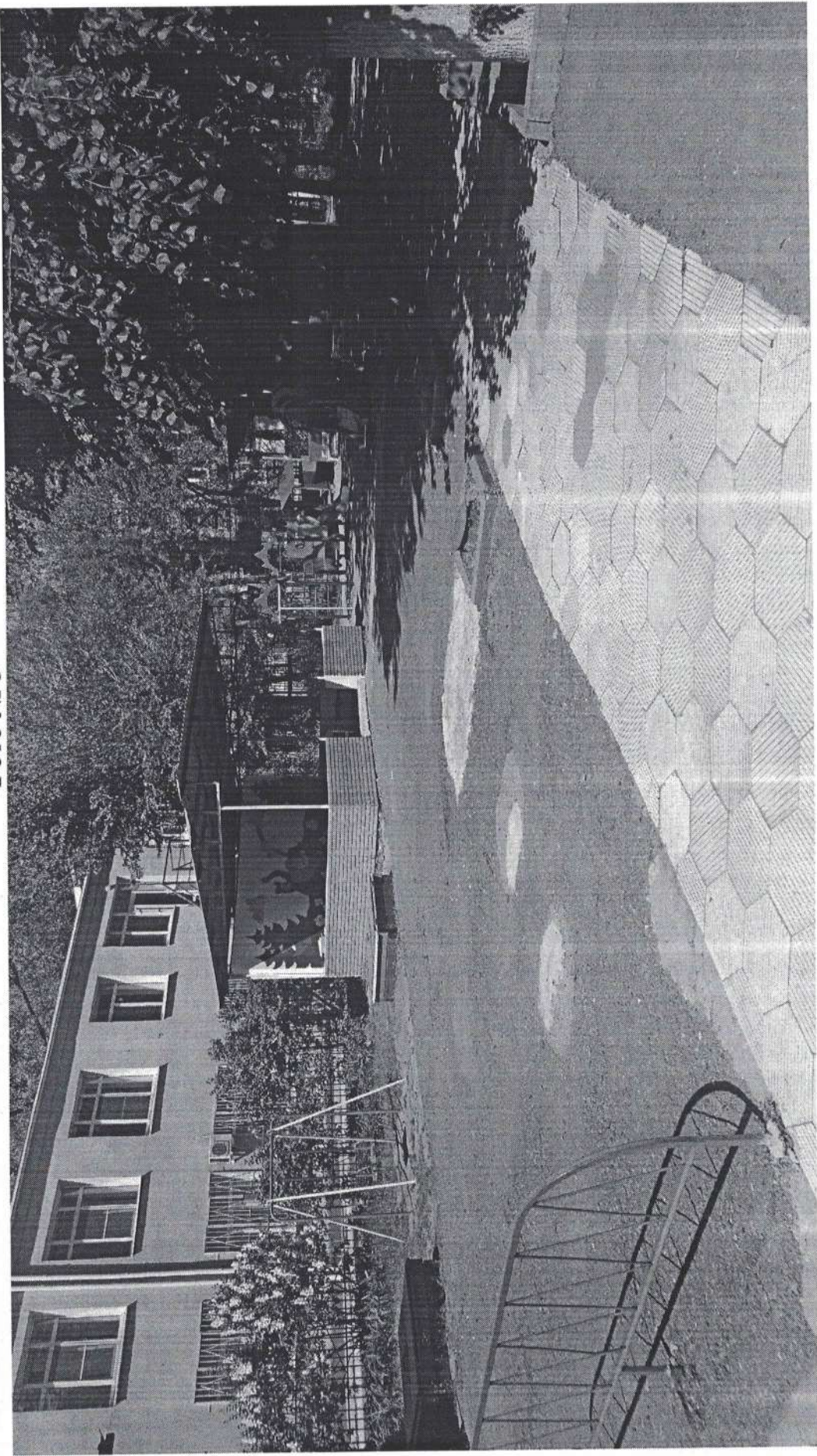


Фото № 6

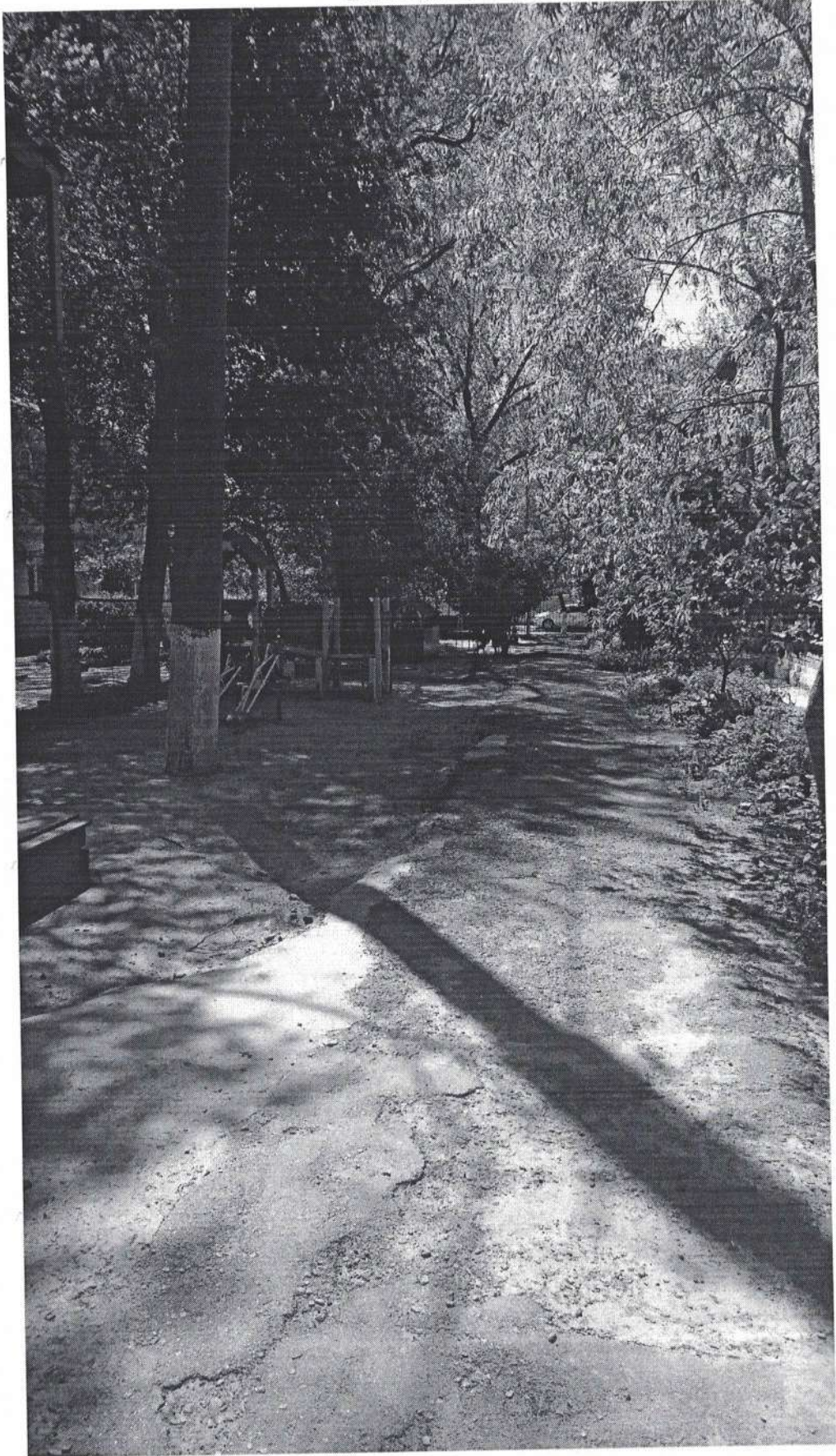


Фото № 7

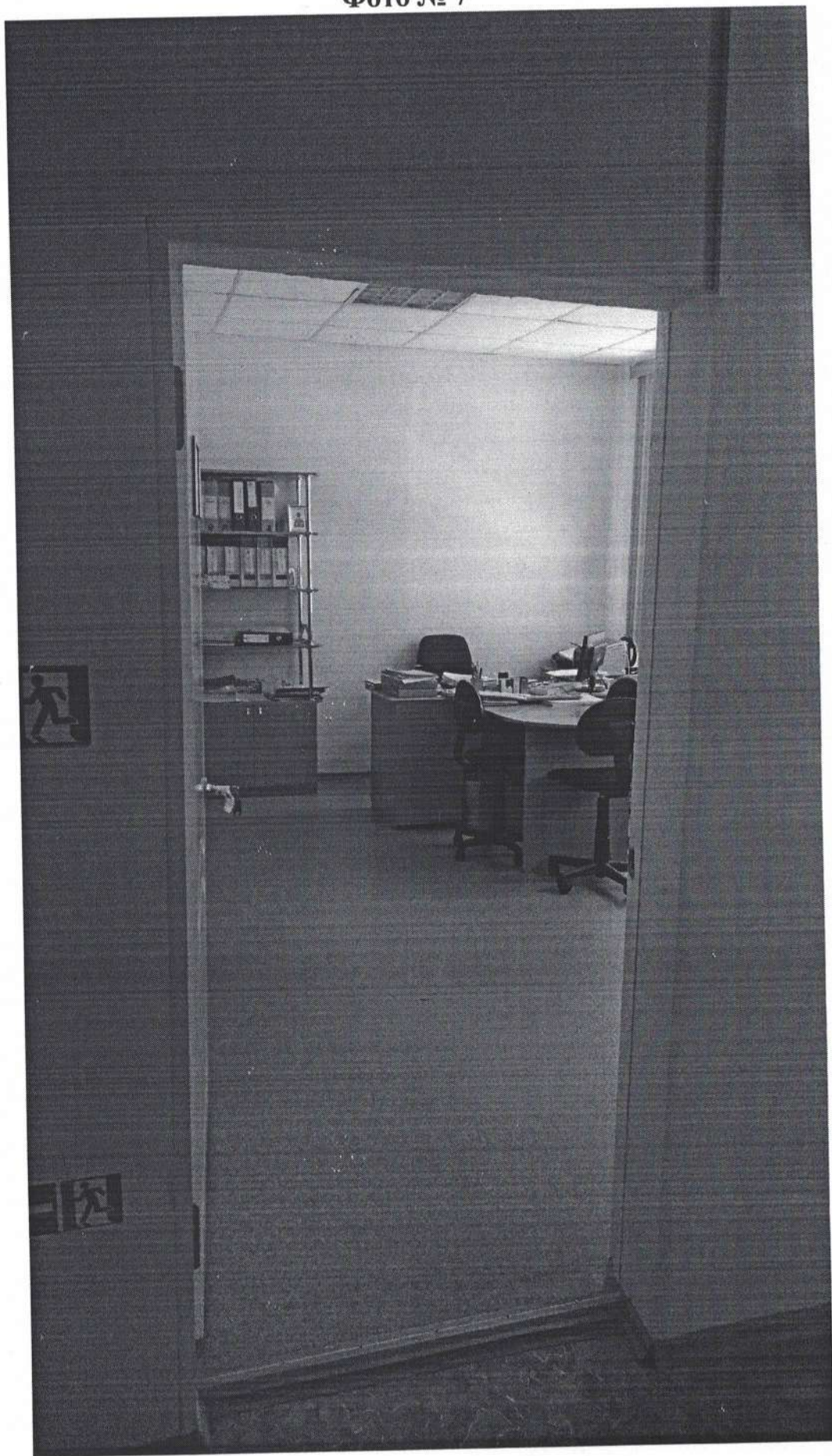


Фото № 8



Фото № 9



Фото № 10



Фото № 11



Фото № 12



Фото № 13



Фото № 14

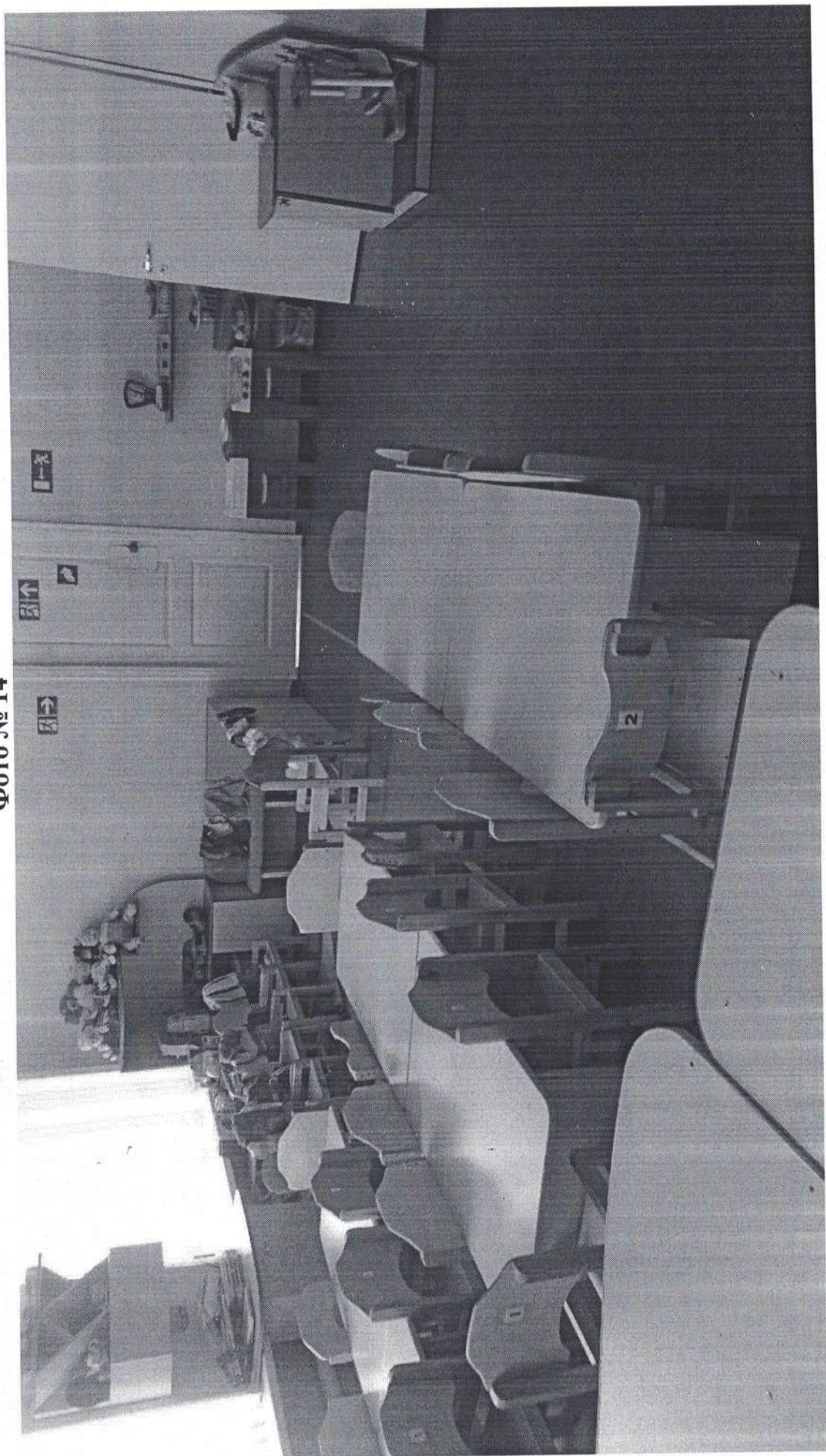


Фото № 15

Фото № 15

Фото № 15

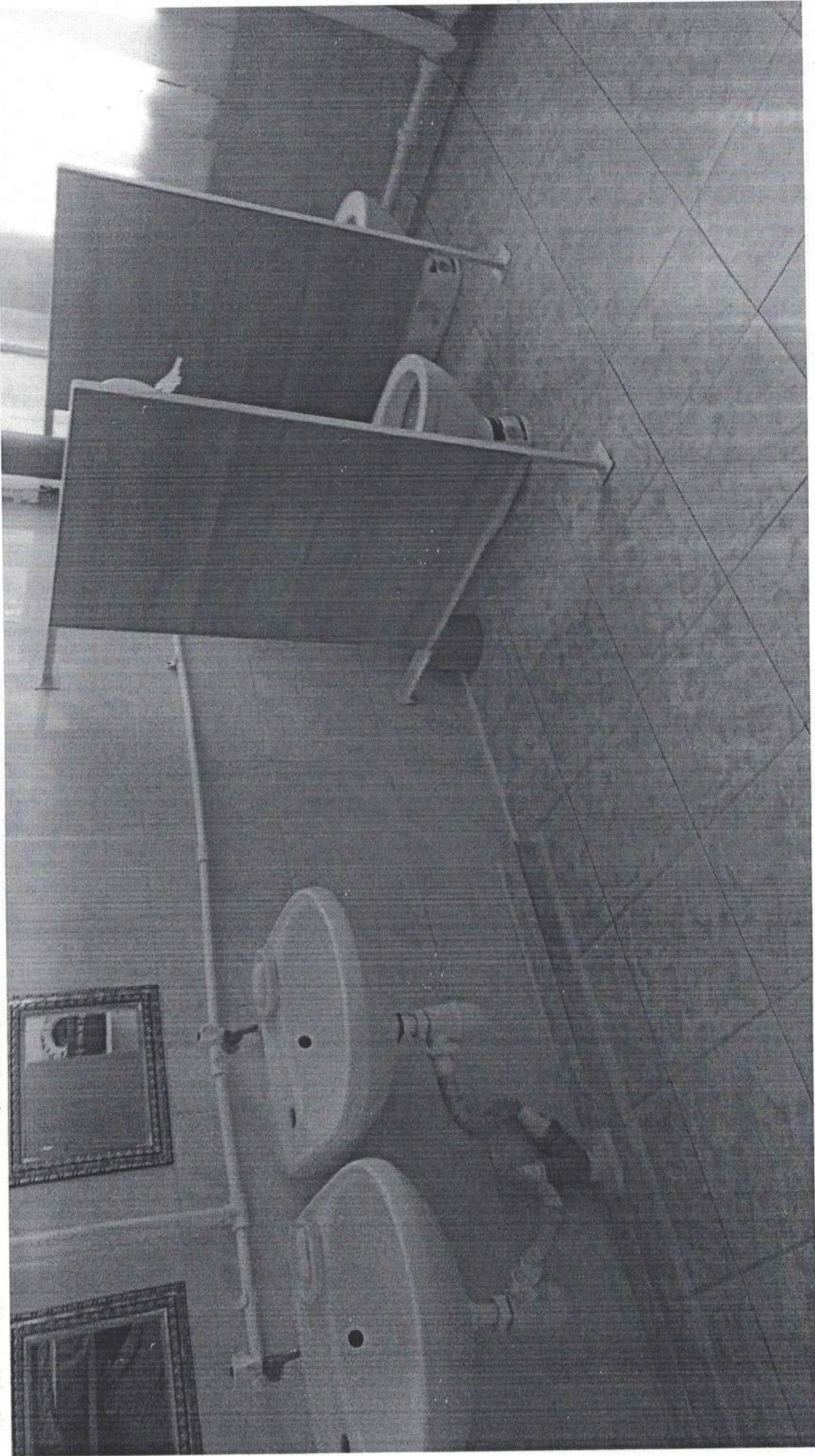
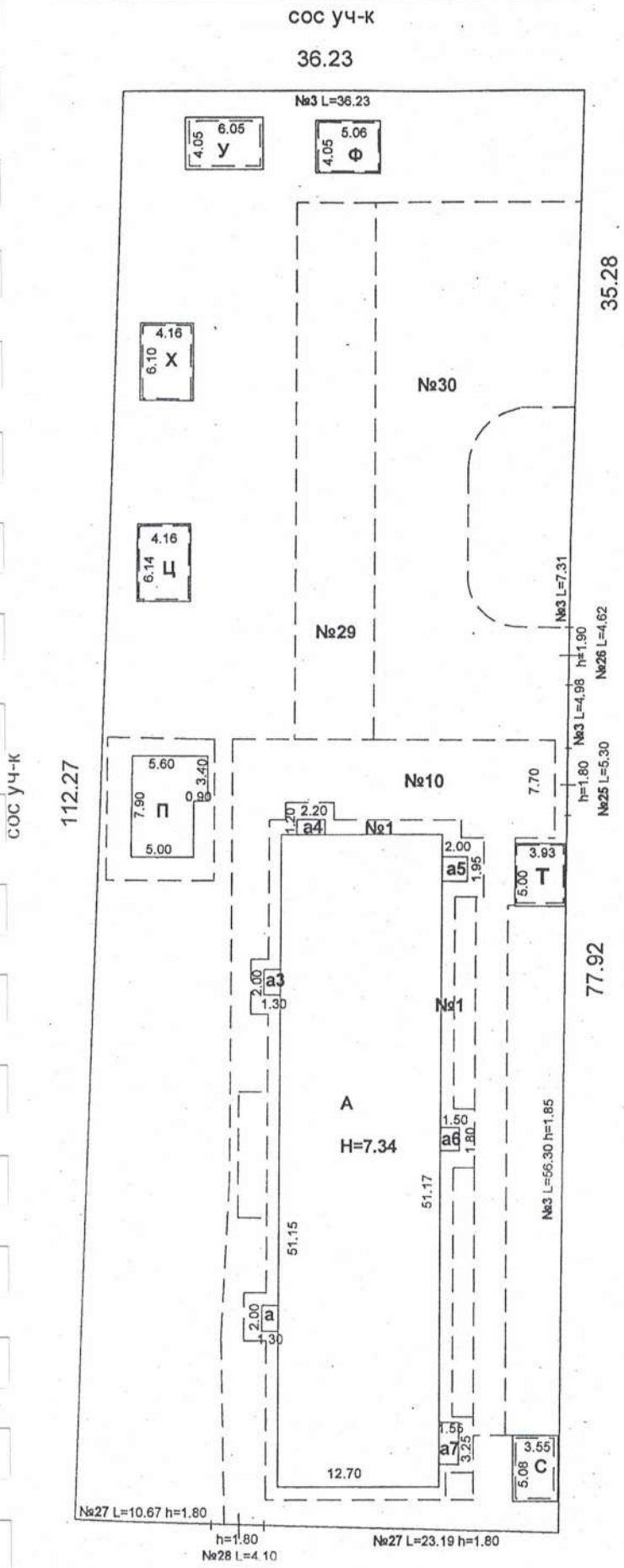


Фото № 16



СИТУАЦИОННЫЙ ПЛАН

Выполнено в соответствии с: чертежом границ земельного участка № б/н от 15.11.2002г.



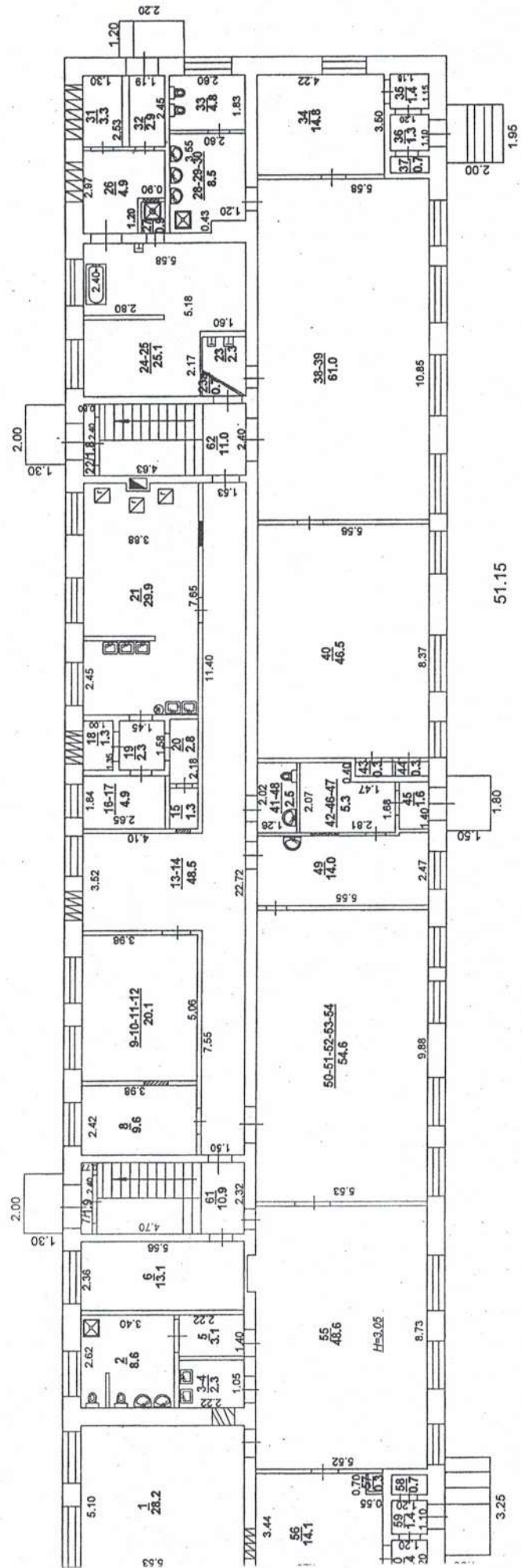
СОС уч-к

Копия учредительных документов предприятия Технической съемки недвижимости	Копию снял	Куцова Е.В.	
	"	"	Ф.И.О.
	"	"	2016 г.
	Провел на ч. тех. отдела №	Беседина С.И.	
"	"	Ф.И.О.	
"	"	2016 г.	

Техническая документация

Поэтажный план

Литер А 1 этаж



КУСТОВА Е.В. 06.10.2016 г.
Сотрудник
Служба технадзора
Технической
документации
№ 2
Учреждения
Федерального
центра
по техническому
регулированию
и метрологии
Росстандарт

Поэтажный план

Литер А 2 этаж

