

**РОССИЙСКАЯ ФЕДЕРАЦИЯ
КРАСНОДАРСКИЙ КРАЙ
ОБЩЕСТВО С ОГРАНИЧЕННОЙ ОТВЕТСТВЕННОСТЬЮ
«ТИХОРЕЦКАГРОПРОМПРОЕКТ»**

Дизайн-проект

Благоустройство общественной территории в ст. Новолеушковской.

МК 2050 – ДП

**г. Тихорецк
2024г.**

**РОССИЙСКАЯ ФЕДЕРАЦИЯ
КРАСНОДАРСКИЙ КРАЙ**

**ОБЩЕСТВО С ОГРАНИЧЕННОЙ ОТВЕТСТВЕННОСТЬЮ
«ТИХОРЕЦКАГРОПРОМПРОЕКТ»**

**САМОРЕГУЛИРУЕМАЯ ОРГАНИЗАЦИЯ, ОСНОВАННАЯ НА ЧЛЕНСТВЕ ЛИЦ,
ОСУЩЕСТВЛЯЮЩИХ ПОДГОТОВКУ ПРОЕКТНОЙ ДОКУМЕНТАЦИИ**

**НЕКОММЕРЧЕСКОЕ ПАРТНЕРСТВО
«РЕГИОНАЛЬНОЕ ОБЪЕДИНЕНИЕ ПРОЕКТИРОВЩИКОВ КУБАНИ»
САМОРЕГУЛИРУЕМАЯ ОРГАНИЗАЦИЯ**

СВИДЕТЕЛЬСТВО

**о допуске к определенному виду или видам работ, которые оказывают влияние
на безопасность объектов капитального строительства
№001249 от 13 декабря 2012 года**

Дизайн-проект

Благоустройство общественной территории в ст. Новолеушковской.

МК 2050 – ДП

Директор



Шульга И.В.

Главный инженер проекта

Алтухова Е.В.

**г. Тихорецк
2024г.**

№ п/п		Обозначение				Наименование						Стр.	
		МК 2050 – С МК 2050 – ДП.ПЗ МК 2050 – ДП МК 2050 – ДП-1-2 МК 2050 – ДП-3 МК 2050 – ДП-4 МК 2050 – ДП-5 МК 2050 – ДП-6 МК 2050 – ДП-7 МК 2050 – ДП-8				Титульный лист. Содержание. Пояснительная записка. Приложение. Ведомость малых архитектурных форм и материалов. Ситуационный план. Опорный план. План благоустройства территории. М 1:500. План. расположения малых архитектурных форм. Фотофиксация. Фотофиксация. 3D – визуализация.							
						МК 2050 – С							
Изм.		Кол.уч.		Лист		Недок.		Подп.		Дата			
ГАП		Федорцов											

Содержание			Стадия			Лист			Листов		
			П			1			1		
			ООО «Тихорецкагропромпроект»								

1. Общая часть

Дизайн-проект "Благоустройство территории парка по адресу: «Благоустройство общественной территории в ст. Новолеушковской» разработан

для улучшения комфортности проведения досуга граждан, а так же для приведения общественной территории в соответствие с современными требованиями к уровню благоустройства.

Проектируемый участок ограничен:

- с северо-востока – сельский дом культуры;
- с северо-запада - школа
- с юго-запада — школа, жилая застройка;
- с юго-востока — административное здание.

Дизайн-проект разработан на основании исходных данных, выданных заказчиком:

- заявление заказчика;
- топографическая съёмка участка М 1:500;
- фотоматериалы;
- задание на проектирование.

При разработке раздела использовались следующие документы:

1.1 СП 42.13330-2011 Градостроительство. Планировка и застройка городских и сельских поселений.

1.2 "Санитарно-защитные зоны и санитарная классификация предприятий, сооружений и иных объектов". СанПин 2.2. 1/2. 1.1. 1200-03. Новая редакция.

2. Характеристика земельного участка



Площадка проектируемого участка расположена в центральной части ст. Новолеушковской на территории земель общего пользования.

3. Обоснование границ санитарно-защитных зон

В соответствии с СанПин 2.2. 1/2. 1.1. 1200-03 для проектируемого объекта «Благоустройство общественной территории в ст. Новолеушковской», расстояние санитарно-защитной зоны не устанавливается.

4. Планировочная организация земельного участка

Благоустраиваемый участок находится на территории сложившейся застройки и решения по планировочной организации земельного участка приняты с учётом существующей застройки, существующих пешеходных путей, размещения действующих инженерных коммуникаций.

						МК 2050 – ДП.ПЗ					
Изм	Кол.уч.	Лист	№док.	Подп.	Дата	Пояснительная записка			Стадия	Лист	Листов
Разработал	Федорцов								П	1	3
									ООО «Тихорецкагропромпроект»		
Н.контроль	Алтухова										

В проекте предусматривается:

- строительство площадки для отдыха;
- строительство пешеходных дорожек;
- установка лавочек, урн, пергол с подвесными лавочками, арт-объекта «световое дерево, уличной гирлянды и однорожковых светильников торшерного типа.

5. Решения по инженерной подготовке территории

На территории площадки строительства появление опасных физико-геологических процессов, таких как оползни, сели, карстовые пустоты, не отмечаются и не прогнозируются. Расчётная сейсмичность площадки принята 6 баллов.

Нормированная глубина промерзания грунтов 0,8 метров. Так как при благоустройстве территории устройство котлованов не предусматривается, то и инженерно-геологические изыскания площадки не выполнялись.

6. Организация рельефа

Рельеф площадки строительства ровный, пологий. Поверхностные воды не загрязнены. Отвод поверхностных вод решен открытой системой с выпуском на рельеф.

На площадке строительства предусмотрено устройство нового покрытия из асфальтобетона.

Растительный грунт распределяется по зеленой зоне.

7. Благоустройство территории

Проектом предусмотрено:

- устройство пешеходной дорожки и площадки для отдыха.

Дорожно-тропиночная сеть

На территории проектирования предусмотрена организация следующих видов покрытий:

- тип I – покрытие пешеходной дорожки и площадки – тротуарная плитка с бордюрным камнем

Малые архитектурные формы

В проект включены малые архитектурные формы: парковая скамья, урны, перголы с подвесными качелями, однорожковые уличные светильники торшерного типа, арт-объект «световое дерево», уличные гирлянды «Звездный потолок №2» .

Работы по благоустройству территории выполняются в следующей последовательности:

- устройство пешеходных дорожек и площадки;
- установка лавочек, урн, пергол с подвесными качелями, однорожковых уличных светильников торшерного типа, арт-объекта «световое дерево», монтаж опор для уличных гирлянд, монтаж уличных гирлянд .

						МК 2050 – ДП.ПЗ	Лист
Изм.	Кол.уч.	Лист	№док.	Подпись	Дата		2







Для отделения дорожек от зелёной зоны делается устройство бордюрного камня


Технико-экономические показатели

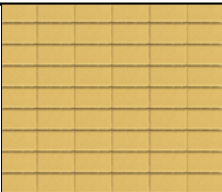


Наименование показателей	Ед. изм.	Количество
Площадь проектируемых покрытий	М ²	970
Площадь отведенного участка	М ²	970

						МК 2050– ДП.ПЗ	Лист
							3
Изм.	Кол.уч.	Лист	№док.	Подпись	Дата		

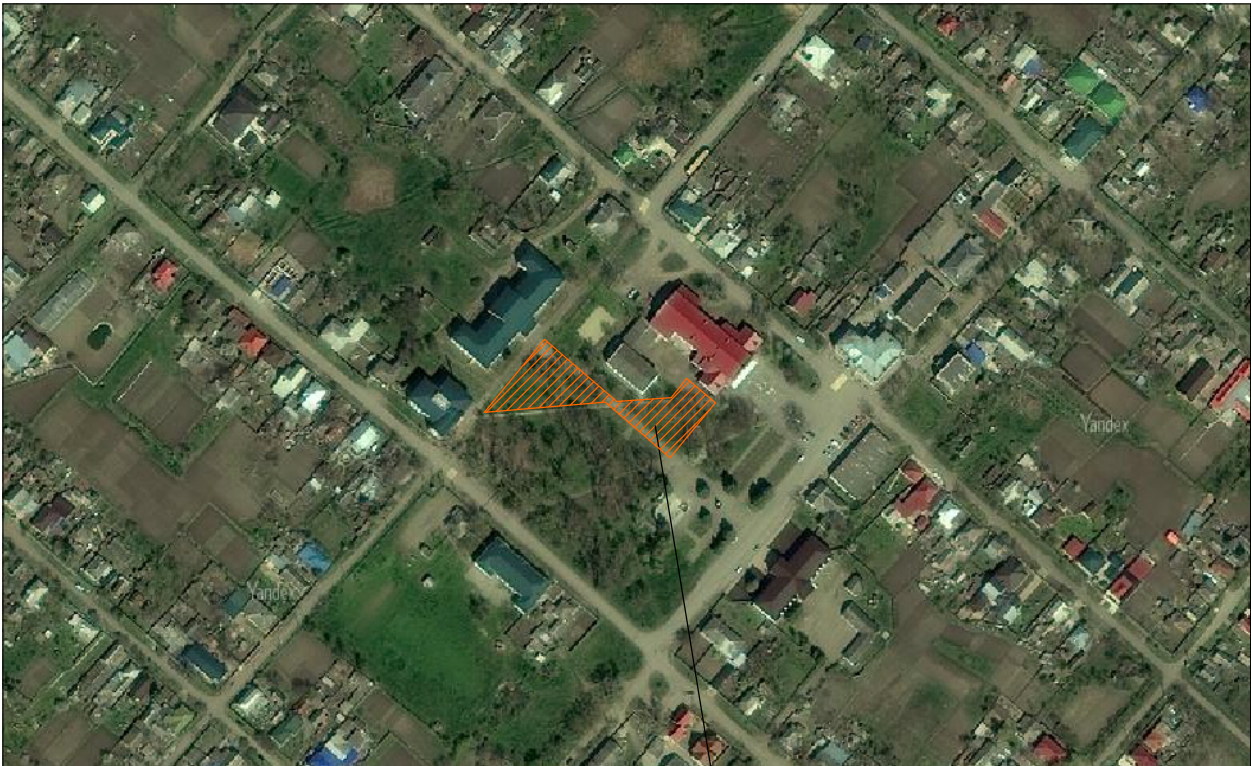
Ведомость материалов

№/п	Наименование размер	Общий вид			Примечание	Стоимость
1	Скамья парковая (дерево, бетон), разм. 2420х500х500 (h)				5шт.	
2	Урна 1, разм. 400х400х600(h) цвет белый				13шт.	
3	Стальной фонарный столб Т-01 со светильником h=4300				12шт.	
4	Пергола "Качели с навесом" 6409 (сталь дерево)разм. 2500х1400х2500(h)				8шт.	
5	Световое дерево (металл, светодиоды) h=5300 мм				1шт.	
6	Гирлянда "Звездный потолок" №2 (светодиодная гирлянда, металл)				-	

						МК 2050-ДП			
						Благоустройство общественной территории в ст. Новолеушковской.			
Изм	Кол. уч.	Лист	№ док.	Подп.	Дата	Дизайн-проект	Стадия	Лист	Листов
Разработал	Федорцов				12.24		П	1	8
Н. контроль	Алтухова					Ведомость малых архитектурных форм и материалов.	ООО "Тихорецкагропромпроект" г. Тихорецк		

Ведомость материалов									
№/п	Наименование размер	Общий вид	Примечание	Стоимость					
	Строительные материалы								
7	Прямоугольная тротуарная плитка разм 100x200x40 цвет желтый								
8	Прямоугольная тротуарная плитка разм 100x200x40 цвет коричневый								
9	Бордюрный камень БР 100.20.8								

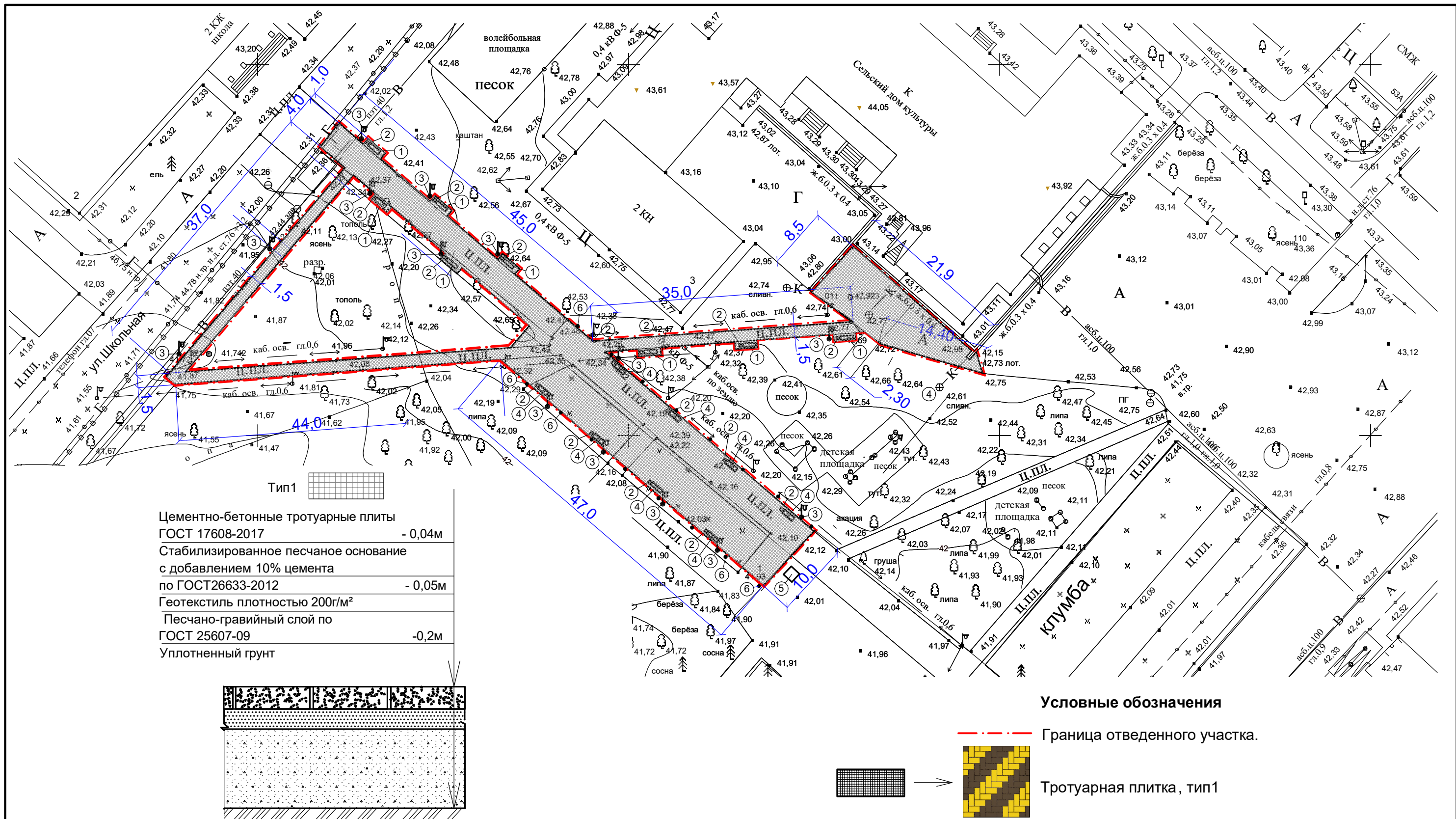
Ситуационный план.



Проектируемый участок

Основные технико-экономические показатели

Наименование показателей						Ед изм.	Количество				
Площадь проектируемых покрытий						м²	970				
Площадь отведенного участка.						м²	970				
						МК 2050-ДП					
						Благоустройство общественной территории в ст. Новолеушковской					
Изм.	Кол. уч.	Лист	№ док	Подпись	Дата	Дизайн-проект			Стадия	Лист	Листов
Разработал	Федорцов				12.24				П	3	
						Ситуационный план.			ООО		
Н. контроль	Алтухова								"Тихорецкагропромпроект"		
									г. Тихорецк		



Экспликация зданий и сооружений.

№ по ГП	Наименование зданий (сооружений)	Примечание
1	Площадка для отдыха.	Проектируемая
2	Школа.	Существующая
3	Сельский дом культуры.	Существующий

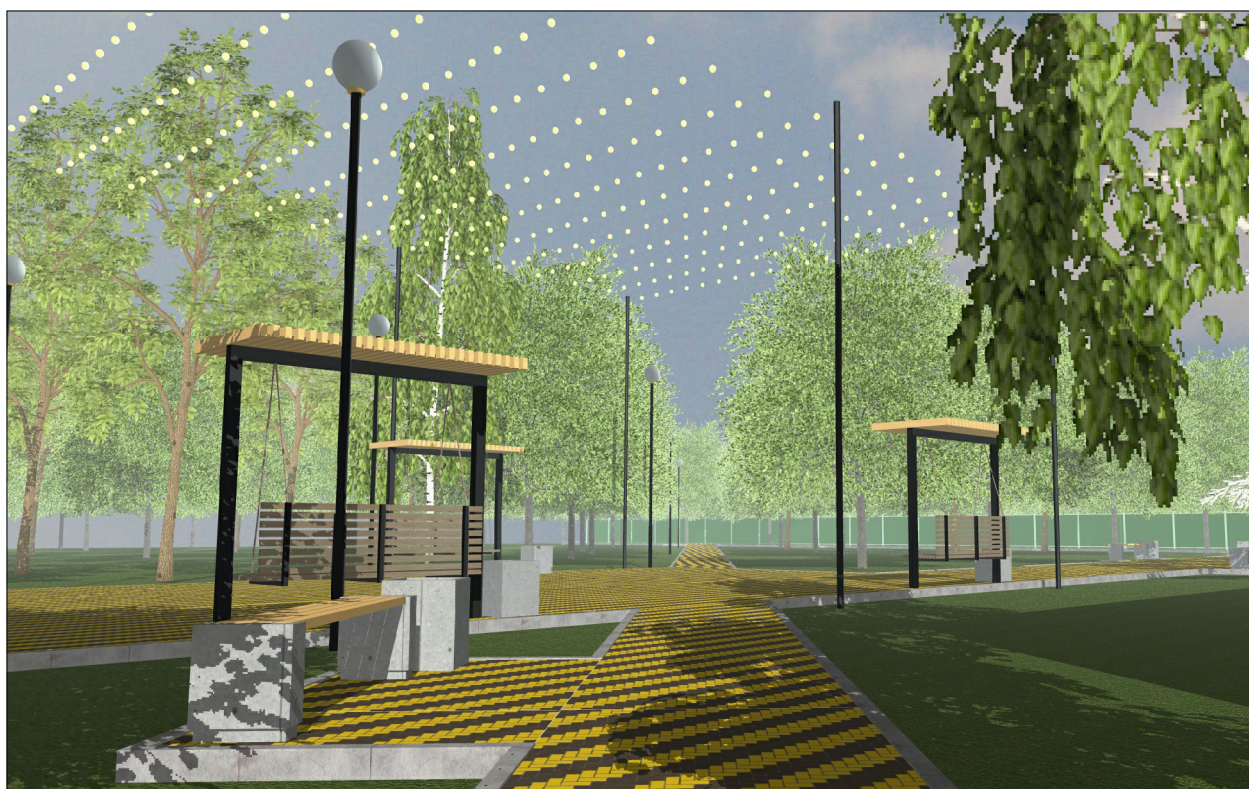
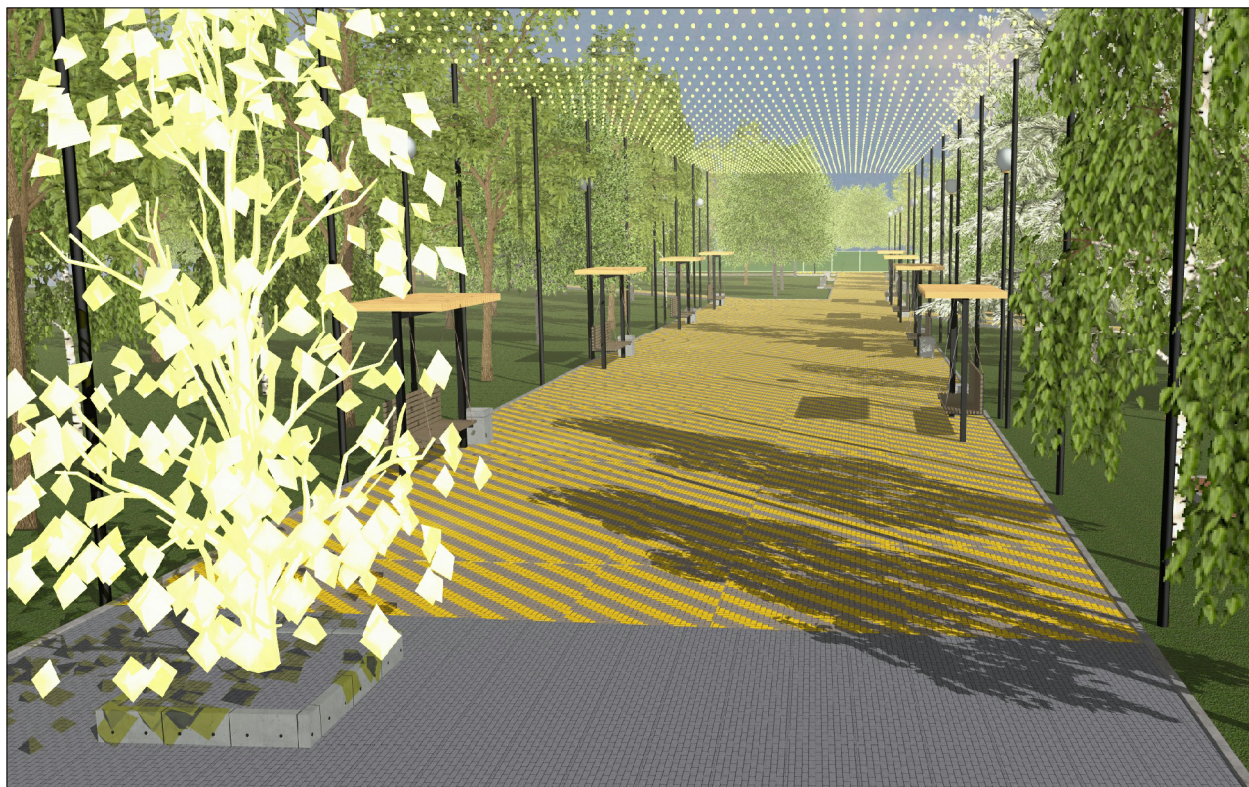
						МК 2050-ДП			
						Благоустройство общественной территории в ст. Новолеушковской			
Изм.	Кол. уч.	Лист	№ док.	Подп.	Дата	Дизайн-проект	Стадия	Лист	Листов
Разработал		Федорцов			12.24		П	5	
Н. контроль		Алтухова				План благоустройства территории. План расположения малых архитектурных форм М 1:500.	ООО "Тихорецкагропромпроект" г. Тихорецк		



						МК 2050-ДП			
						Благоустройство общественной территории в ст. Новолеушковской			
Изм	Кол. уч.	Лист	№ док.	Подп.	Дата				
Разработал	Федорцов		12.24			Дизайн-проект		Стадия	Лист
								П	6
Н. контроль	Алтухова					Фотофиксация		ООО	
								"Тихорецкагропромпроект"	
								г. Тихорецк	



						МК 2050-ДП		
						Благоустройство общественной территории в ст. Новолеушковской		
Изм	Кол. уч.	Лист	№ док.	Подп.	Дата			
Разработал		Федорцов			12.24	Дизайн-проект	Стадия	Лист
							П	7
Н. контроль		Алтухова				Фотофиксация	ООО	
							"Тихорецкагропромпроект"	
							г. Тихорецк	



						МК 2050-ДП				
						Благоустройство общественной территории в ст. Новолеушковской				
Изм	Кол. уч.	Лист	№ док.	Подп.	Дата					
Разработал		Федорцов			12.24	Дизайн-проект		Стадия	Лист	Листов
								П	8	
Н. контроль		Алтухова				ЗД-визуализация		ООО		
								"Тихорецкагропромпроект"		
								г. Тихорецк		