



**АДМИНИСТРАЦИЯ ПАВЛОВСКОГО СЕЛЬСКОГО ПОСЕЛЕНИЯ  
ПАВЛОВСКОГО РАЙОНА**

**ПОСТАНОВЛЕНИЕ**

от 26.01.2023

№ 35

станция Павловская

**О внесении изменений в постановление администрации Павловского сельского поселения Павловского района от 20 декабря 2010 года № 742 «Об установлении на реке Сосыка участка для использования акватории для плавания на маломерных судах»**

В соответствии с Водным кодексом Российской Федерации, Федеральным Законом от 6 октября 2003 года № 131-ФЗ «Об общих принципах местного самоуправления в Российской Федерации», постановлением главы администрации Краснодарского края от 30 июня 2006 года № 536 «Об утверждении правил охраны жизни людей на водных объектах Краснодарского края и правил пользования водными объектами в Краснодарском крае для плавания на маломерных судах», постановлением главы муниципального образования Павловский район от 12 мая 2009 года № 828 «Об утверждении Правил использования водных объектов общего пользования для личных и бытовых нужд на территории муниципального образования Павловский район», в целях уточнения координат на реке Сосыка участка для использования акватории для плавания на маломерных судах **п о с т а н о в л я ю**:

1. Внести изменения в постановление администрации Павловского сельского поселения Павловского района от 20 декабря 2010 года № 742 «Об установлении на реке Сосыка участка для использования акватории для плавания на маломерных судах», изложив приложение в новой редакции (приложение).

2. Установить на реке Сосыка, в границах Павловского сельского поселения Павловского района, участок для использования акватории для плавания на маломерных судах от Чумачкиной балки (западная граница станции Павловской) до дамбы на хуторе Шевченко (описание участка прилагается).

3. Муниципальному казённому учреждению «Административно-эксплуатационное управление» Павловского сельского поселения Павловского района (Лукаш) разместить настоящее постановление на официальном web-сайте Павловского сельского поселения Павловского района в сети Интернет: [www.pavlovskoe-sp.ru](http://www.pavlovskoe-sp.ru).

4. Постановление вступает в силу с момента его официального опубликования путем размещения на официальном сайте в информационно-телекоммуникационной сети «Интернет» [www.pav-edin23.ru](http://www.pav-edin23.ru).

5. Контроль за выполнением настоящего постановления возложить на заместителя главы Павловского сельского поселения Павловского района Полищука Алексея Николаевича.

6. Постановление вступает в силу со дня опубликования.

Глава Павловского сельского поселения  
Павловского района

A handwritten signature in blue ink, appearing to be 'А.С. Курилов', written over a faint circular stamp or watermark.

А.С.Курилов

ПРИЛОЖЕНИЕ 1  
к постановлению администрации  
Павловского сельского поселения  
Павловского района  
от 26.01.2023 № 35

«ПРИЛОЖЕНИЕ  
к постановлению администрации  
Павловского сельского поселения  
Павловского района  
от 20.12.2010 г. № 742

**ОПИСАНИЕ**  
**участка реки Сосыка для использования акватории для**  
**плавания на маломерных судах**

Наименование водного объекта: река Сосыка

Код водного объекта: АЗО/ЕЯ/63

Описание участка: участок реки Сосыка от Чумачкиной балки (западная граница станицы Павловской) до дамбы на хуторе Шевченко

Расстояние от устья: от 111,5 км до 114,0 км.

Площадь акватории: 0,65 км<sup>2</sup>.

Географические координаты точек земельного участка, в границах которого находится указанный участок акватории:

№	Назв.	X	Y	Долгота	Широта
1.	н1	602913.77	2205927.01	46°09'12.999959"	39°45'56.000000"
2.	н2	602669.07	2205773.01	46°09'04.999958"	39°45'48.999991"
3.	н3	602669.73	2205730.09	46°09'04.999986"	39°45'46.999989"
4.	н4	602764.66	2205581.30	46°09'07.999963"	39°45'39.999977"
5.	н5	602765.99	2205495.47	46°09'07.999986"	39°45'36.000008"
6.	н6	602952.57	2205412.49	46°09'13.999979"	39°45'32.000006"
7.	н7	603013.33	2205477.81	46°09'15.999981"	39°45'34.999991"
8.	н8	603137.50	2205436.80	46°09'19.999978"	39°45'32.999999"
9.	н9	603294.19	2205288.98	46°09'24.999976"	39°45'26.000022"
10.	н10	603326.73	2205182.18	46°09'25.999959"	39°45'21.000021"
11.	н11	603421.35	2205054.87	46°09'28.999980"	39°45'15.000015"
12.	н12	603640.81	2204843.66	46°09'35.999961"	39°45'04.999995"
13.	н13	603704.22	2204737.34	46°09'37.999965"	39°45'00.000008"
14.	н14	603802.20	2204395.50	46°09'40.999970"	39°44'44.000016"
15.	н15	603773.66	2204244.83	46°09'39.999972"	39°44'37.000000"
16.	н16	603806.55	2204116.58	46°09'40.999964"	39°44'30.999983"
17.	н17	603798.48	2204006.89	46°09'40.683214"	39°44'25.894439"
18.	н18	603800.78	2203992.08	46°09'40.750022"	39°44'25.202843"
19.	н19	603884.33	2204009.87	46°09'43.464543"	39°44'25.970886"
20.	н20	603885.71	2204003.21	46°09'43.505756"	39°44'25.659678"

21.	н21	603833.59	2203982.79	46°09'41.807803"	39°44'24.745879"
22.	н22	603853.73	2203921.51	46°09'42.428722"	39°44'21.875628"
23.	н23	604054.23	2204077.53	46°09'48.999971"	39°44'29.000008"
24.	н24	604084.77	2204099.47	46°09'49.999970"	39°44'30.000010"
25.	н25	604115.65	2204099.95	46°09'50.999986"	39°44'30.000022"
26.	н26	604177.07	2204122.37	46°09'52.999966"	39°44'31.000009"
27.	н27	604176.06	2204186.73	46°09'52.999988"	39°44'33.999990"
28.	н28	604111.63	2204357.40	46°09'50.999975"	39°44'42.000012"
29.	н29	604014.66	2204634.86	46°09'47.999973"	39°44'55.000005"
30.	н30	603981.45	2204784.56	46°09'46.999956"	39°45'01.999998"
31.	н31	603728.12	2205188.38	46°09'38.999983"	39°45'21.000001"
32.	н32	603603.29	2205272.29	46°09'34.999974"	39°45'24.999991"
33.	н33	603571.09	2205357.64	46°09'33.999977"	39°45'29.000006"
34.	н34	603570.43	2205400.55	46°09'33.999972"	39°45'31.000019"
35.	н35	603599.98	2205486.85	46°09'34.999981"	39°45'35.000013"
36.	н36	603629.87	2205551.69	46°09'35.999975"	39°45'37.999985"
37.	н37	603475.81	2205527.86	46°09'30.999977"	39°45'36.999983"
38.	н38	603443.95	2205591.75	46°09'29.999988"	39°45'40.000009"
39.	н39	603414.72	2205484.00	46°09'28.999978"	39°45'35.000015"
40.	н40	602947.28	2205755.82	46°09'13.999971"	39°45'47.999991"
41.	н41	602915.42	2205819.72	46°09'12.999966"	39°45'50.999984"
42.	н42	602914.43	2205884.09	46°09'12.999957"	39°45'54.000013"
43.	н43	602914.10	2205905.55	46°09'12.999959"	39°45'55.000007"
44.	н1	602913.77	2205927.01	46°09'12.999959"	39°45'56.000000"

Заместитель главы  
Павловского сельского поселения  
Павловского района

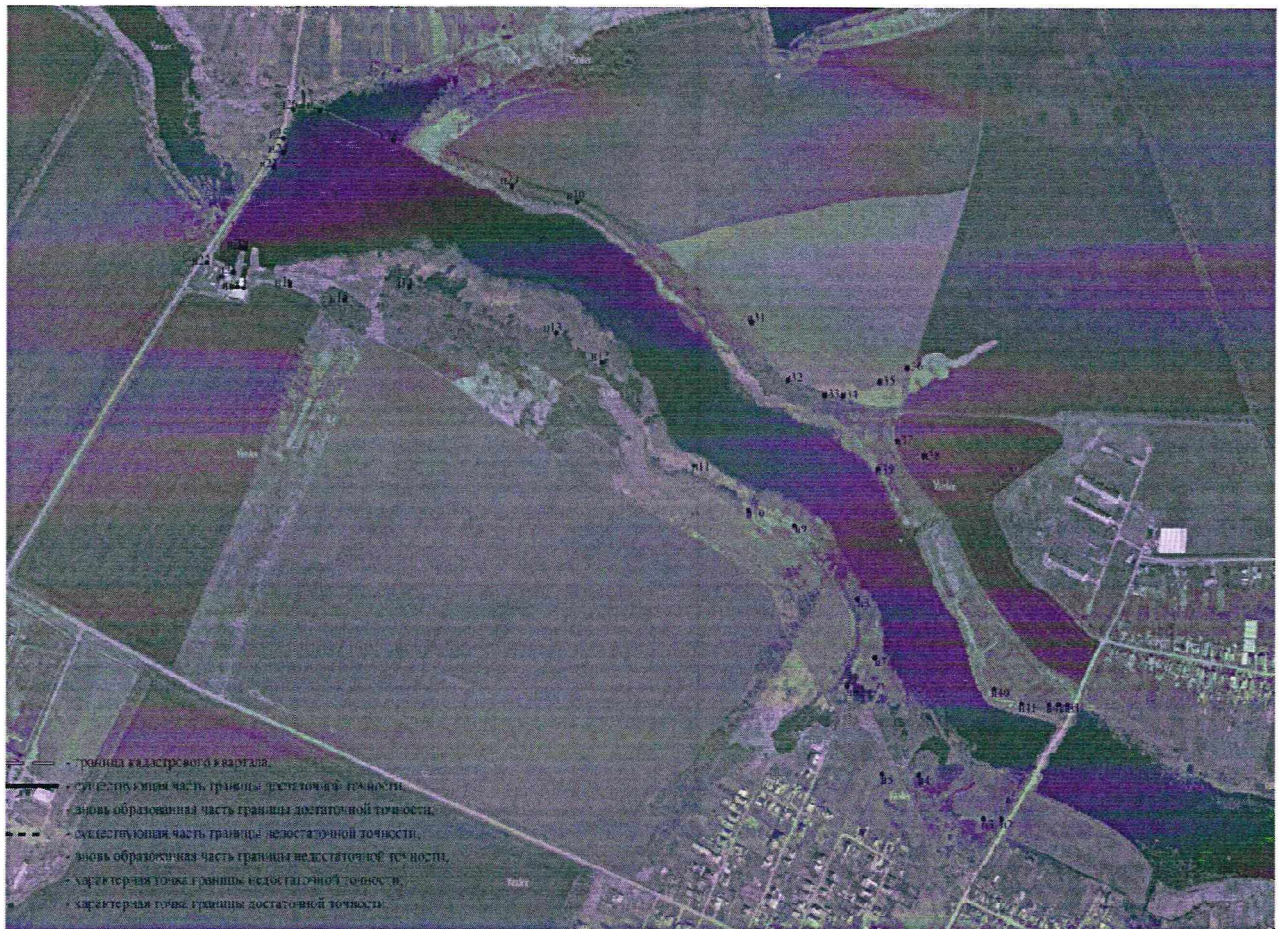


А.Н.Полищук

ПРИЛОЖЕНИЕ 2  
к постановлению администрации  
Павловского сельского поселения  
Павловского района  
от 26.01.2023 № 35

«ПРИЛОЖЕНИЕ  
к постановлению администрации  
Павловского сельского поселения  
Павловского района  
от 20.12.2010 г. № 742

Графическое изображение участка реки Сосыка, определённого к  
использованию для плавания на маломерных судах:



Заместитель главы  
Павловского сельского поселения  
Павловского района

А.Н.Полищук