


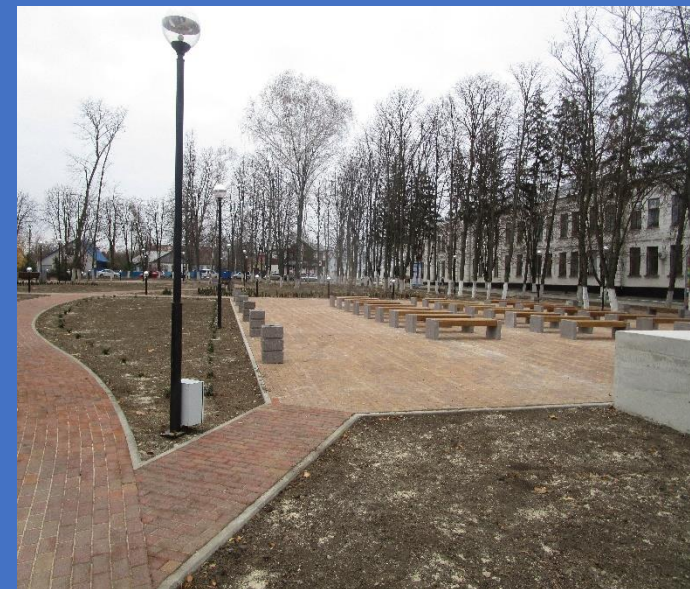
Участие в национальных, партийных, региональных и муниципальных проектах Павловского сельского поселения Павловского района с 2016 по 2021 год и план на 2022 год

Название объекта	Год приема в эксплуатацию	фото
Благоустройство пешеходной зоны по улице Ленина от улицы Пушкина до улицы Юных Ленинцев в станице Павловской Краснодарского края	2018	

Благоустройство территории центрального парка станции Павловской.
(Электромонтажные работы центрального парка в ст. Павловской). Благоустройство территории центрального парка станции Павловской. (Устройство пешеходной зоны центрального парка в ст. Павловской), с установкой малых архитектурных форм. Этап № 1

Благоустройство территории центрального парка станции Павловской. (Устройство пешеходной зоны периметра центрального парка в ст. Павловской). Благоустройство территории центрального парка станции Павловской. (Устройство спортивной площадки центрального парка в ст. Павловской). Устройство детской площадки № 1 центрального парка в ст. Павловской. Устройство детской площадки № 2 Острова центрального парка в ст. Павловской. Устройство доступа для маломобильных групп населения центрального парка в ст. Павловской. Устройство малых архитектурных форм центрального парка в ст. Павловской. Озеленение территории центрального парка в ст. Павловская). Этап № 2

2019



Благоустройство сквера в
Азовском микрорайоне
станции Павловской
(ограниченный улицами
Азовской, Парковой,
Горького, Пушкина)

2020



Устройство спортивной
площадки по улице
Магистральной в
станции Павловской

2020



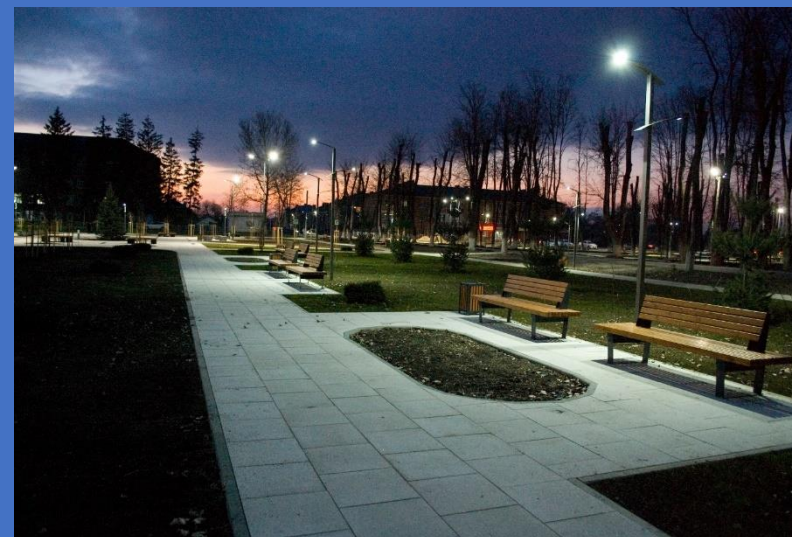
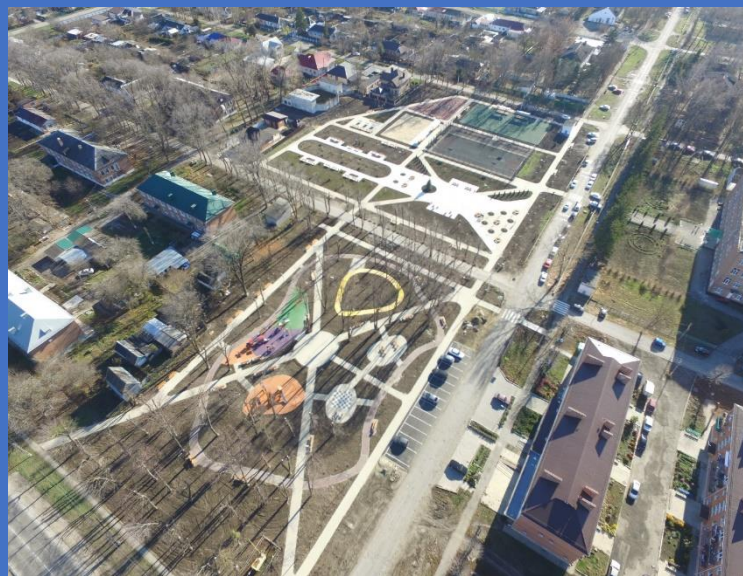
Благоустройство
общественной
территории по улице
Ленина в районе
Элеватора

2020



Благоустройство сквера
по улице
Ленинградской
станции Павловской
(от улицы Советской до
улицы Мира)

2021





Устройство спортивной
площадки по улице
Парковой в станице
Павловской,
Устройство пешеходной
зоны к спортивной
площадке по улице
Парковой в станице
Павловской

2021



Благоустройство
общественной
территории по улице
Ленина, южнее
центральной площади в
станции Павловской

2021



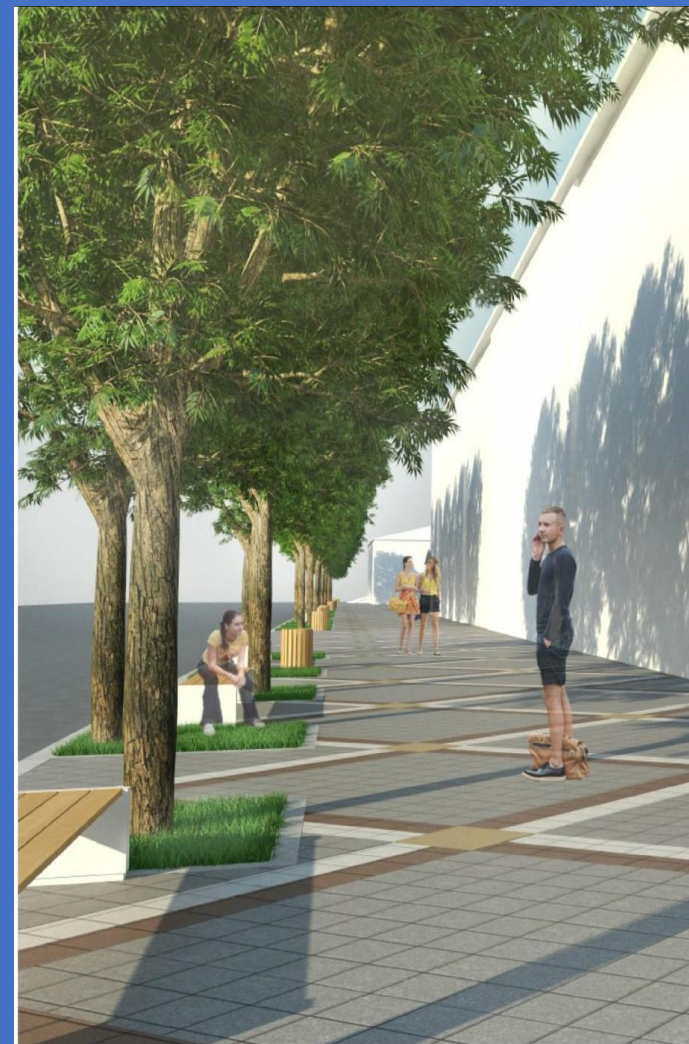
Благоустройство
сквера (улица
Ленина– улица
Гладкова) в
ст.Павловской

2022



Благоустройство
пешеходной зоны по
ул. Ленина между ул.
Юных Ленинцев и ул.
Крупской (в районе
школы №2) ст.
Павловская

2022



Устройство детской площадки по ул.Луговой в ст. Павловской	2022	
Устройство детской площадки в х.Шевченко	2022	
Устройство детской площадки по улице Халтурина в дачном поселке ст.Павловской	2022	