



**АДМИНИСТРАЦИЯ ПАВЛОВСКОГО СЕЛЬСКОГО ПОСЕЛЕНИЯ
ПАВЛОВСКОГО РАЙОНА**

РАСПОРЯЖЕНИЕ

от 28.01.2019

№ 30-р

станция Павловская

**Об организации ярмарки «Фермерский дворик» на территории
Павловского сельского поселения Павловского района на 2019 год**

В соответствии с Федеральным законом от 6 октября 2003 года № 131-ФЗ «Об общих принципах организации местного самоуправления в Российской Федерации», Законом Краснодарского края от 1 марта 2011 года № 2195-КЗ «Об организации деятельности розничных рынков, ярмарок и агропромышленных выставок-ярмарок на территории Краснодарского края», постановлением главы администрации (губернатора) Краснодарского края от 6 марта 2013 № 208 «Об установлении требований к организации выставок-ярмарок, продажи товаров (выполнения работ, оказания услуг) на ярмарках, выставках-ярмарках на территории Краснодарского края», постановлением администрации Павловского сельского поселения Павловского района от 20 февраля 2014 года № 63 «Об утверждении порядка организации деятельности выставок-ярмарок, продажи товаров (выполнения работ, оказания услуг) на ярмарках, выставках-ярмарках на территории Павловского сельского поселения Павловского района» в целях обеспечения населения сельскохозяйственной продукцией:

1. Провести на территории Павловского сельского поселения Павловского района муниципальную, специализированную, оптово-розничную.

2. Организатор ярмарки – индивидуальный предприниматель глава крестьянского (фермерского) хозяйства Чабаненко Андрей Владимирович (Тихорецкий район, х Латыши, ул. Центральная, 17)

3. Определить место проведения ярмарки – Краснодарский край, Павловский район, станция Павловская, улица Советская (район оптово-розничной торговой базы).

4. Утвердить дни проведения ярмарки - ежедневно с 9 января 2019 года.

5. Определить режим работы ярмарки в светлое время суток.

6. Организатору ярмарки рекомендовать:

6.1. Разработать и согласовать в установленном порядке схему размещения 6 роторговых мест на ярмарке.

6.2. Организовать реализацию сельскохозяйственной продукции.

6.3. В срок до 9 января 2019 года обеспечить размещение торговых мест на ярмарке в соответствии с соблюдением норм и правил пожарной безопасности, санитарно-эпидемиологического благополучия населения, а также надлежащее санитарно-техническое состояние торговых мест.

7. В случае невыполнения пункта 6 настоящего распоряжение может быть признано утратившим силу.

8. Рекомендовать отделу внутренних дел по Павловскому району принимать меры по предупреждению нарушений общественного порядка во время проведения ярмарки.

9. Муниципальному казённому учреждению «Административно-эксплуатационное управление» Павловского сельского поселения Павловского района (Полезин) разместить настоящее постановление на официальном Web-сайте Павловского сельского поселения Павловского района (www.pavlovskoe-sp.ru).

10. Контроль за выполнением настоящего распоряжения возложить на заместителя главы Павловского сельского поселения А.С.Курилова.

11. Настоящее распоряжение вступает в силу после его официального опубликования и распространяется на правоотношения, возникшие с 1 января 2019 года.

Глава Павловского сельского поселения
Павловского района

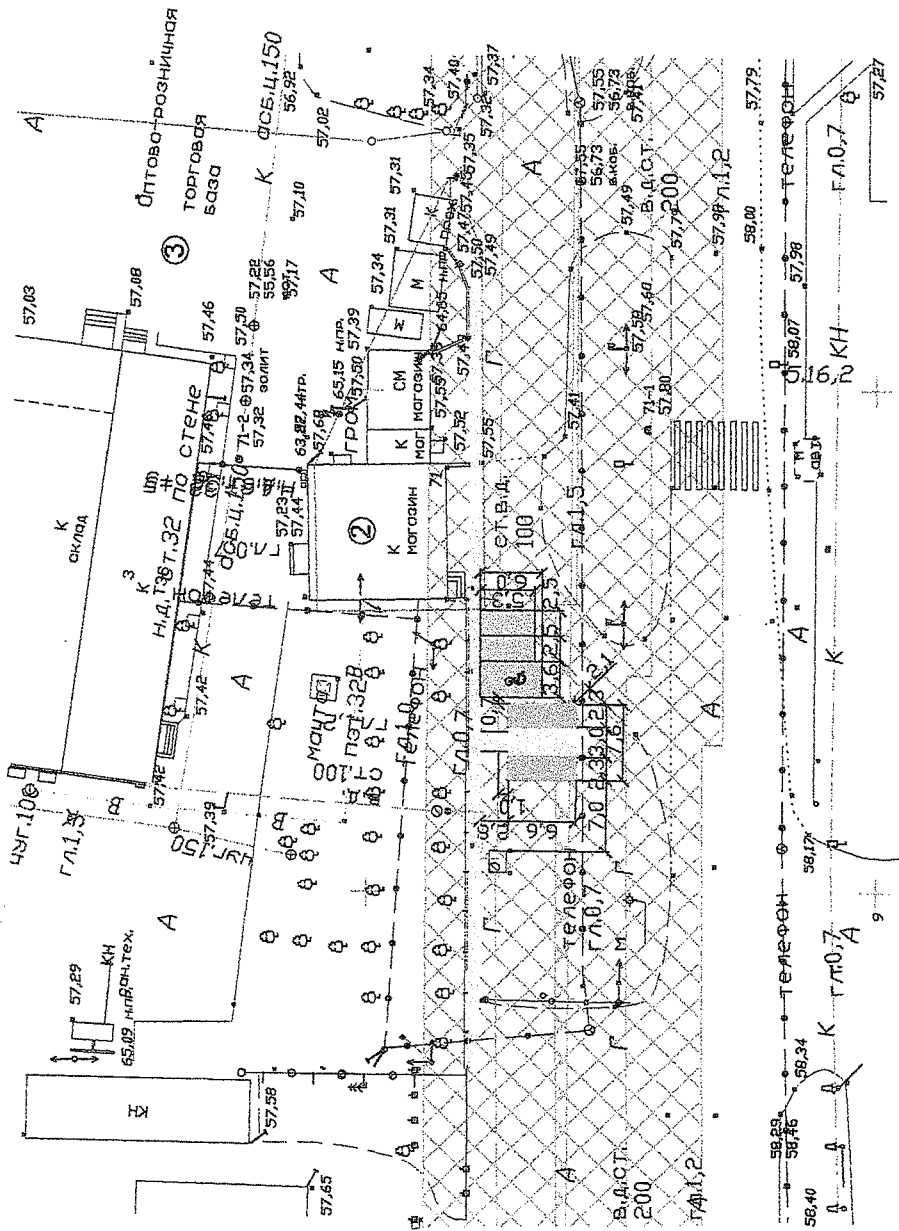
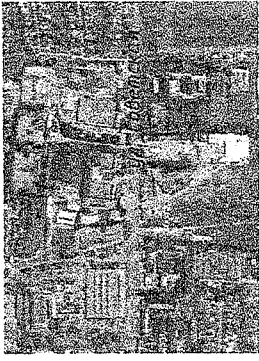


В.Г.Иванов



Схема размещения торговых рядов ярмарки "Фермерский дворик"
 Павловский район, станция Павловская, улица Советская,
 район оптово-розничной торговой базы
 М 1:500

Ситуационный план



Экспликация

- ① Ярмарка "Фермерский дворик"
- ② Магазин (сущ.)
- ③ Оптово-розничная торговая база (сущ.)

Условные обозначения



Торговые ряды

Места стоянки автомобилей

Согласовано:

Начальник территориального отдела
 Роспотребнадзора в Кудевском, Крыловском,
 Павловском и Ленинградском районах

Начальник ОНД
 Павловского района

Глава Павловского
 сельского поселения Павловского района

Примечание

Схемой предусмотрено размещение металлических каркасных торговых рядов с наружной отделкой из металлических профилированных листов. Торговый павильон устанавливается на плоскую железобетонную плиту при заглублении относительно существующей отметки земли не ниже ее толщины.

