

**АДМИНИСТРАЦИЯ ПАВЛОВСКОГО СЕЛЬСКОГО ПОСЕЛЕНИЯ
ПАВЛОВСКОГО РАЙОНА**

РАСПОРЯЖЕНИЕ

от 20.05.2019

станция Павловская

№ 181-р

**Об организации «Праздничной» ярмарки на территории
Павловского сельского поселения Павловского района**

В соответствии с Федеральным законом от 6 октября 2003 года № 131-ФЗ «Об общих принципах организации местного самоуправления в Российской Федерации», Законом Краснодарского края от 1 марта 2011 года № 2195- КЗ «Об организации деятельности розничных рынков, ярмарок и агропромышленных выставок-ярмарок на территории Краснодарского края», постановлением администрации Павловского сельского поселения Павловского района от 20 февраля 2014 года № 63 «Об утверждении порядка организации деятельности выставок - ярмарок, продажи товаров (выполнения работ, оказания услуг) на ярмарках, выставках-ярмарках на территории Павловского сельского поселения Павловского района»:

1. Организовать на территории Павловского сельского поселения Павловского района муниципальную, универсальную, розничную, разовую ярмарку.

2. Организатор ярмарки – администрация Павловского сельского поселения Павловского района (станция Павловская, улица Горького, 305, факс 5-22-95; электронный адрес – pavlov-sppr@mo.krasnodar.ru).

3. Определить место проведение ярмарки – Краснодарский край, Павловский район, станция Павловская, улица Крупской (площадь Победы).

4. Организовать согласование схем размещения торговых мест (прилагается).

5. Торговые места предоставляются в соответствии с постановлением администрации Павловского сельского поселения Павловского района от 20 февраля 2014 года № 63 «Об утверждении порядка организации деятельности выставок – ярмарок, продажи товаров (выполнения работ, оказания услуг) на ярмарках, выставках-ярмарках на территории Павловского сельского поселения Павловского района»

6. Утвердить период проведения ярмарки: 1 июня 2019 года.

7. Определить режим работы ярмарки: с 16.00 до 21.00 часов.
8. Утвердить план мероприятий по организации праздничной ярмарки в станции Павловской (приложение №1);
9. Рекомендовать отделу внутренних дел по Павловскому району принимать меры по предупреждению нарушений общественного порядка во время проведения ярмарки.
10. Муниципальному казённому учреждению «Административно-эксплуатационное управление» Павловского сельского поселения Павловского района (Полезин) разместить настоящее распоряжение на официальном Web-сайте Павловского сельского поселения Павловского района (www.pavlovskoe-sp.ru).
11. Контроль за выполнением настоящего распоряжения возложить на начальника финансово-экономического отдела администрации Павловского сельского поселения Павловского района А.В.Михайлевского.
12. Настоящее распоряжение вступает в силу после его официального опубликования.

Глава Павловского сельского поселения
Павловского района



В.Г.Иванов

ПРИЛОЖЕНИЕ №1
к распоряжению администрации
Павловского сельского поселения
Павловского района
от 20.05.19 № 181-р

План
мероприятий по организации праздничной ярмарки в станице Павловской

№ п/п	Мероприятие	Срок исполнения	Исполнитель
1	Принятие решения о проведении ярмарки	20.05.2019 года	Администрация Павловского сельского поселения Павловского района
2	Публикация в газете	27. 05.2019 года	Администрация Павловского сельского поселения Павловского района
3	Размещение на официальном сайте администрации Павловского сельского поселения	27. 05.2019 года	Администрация Павловского сельского поселения Павловского района
4	Регистрации участников для получения места на ярмарке	Не позже 2 дней до начала работы ярмарки	Администрация Павловского сельского поселения Павловского района
5	Предварительная уборка места проведения ярмарки	Систематически до начала проведения ярмарки	Администрация Павловского сельского поселения Павловского района
6	Заезд участников ярмарки	15.00 до 16.00	
7	Размещение объектов торговли участников ярмарки в соответствии со схемой размещения	15.00 до 16.00	Администрация Павловского сельского поселения Павловского района Организатор ярмарки

8	Реализация товаров участниками ярмарки	16.00 до 21.00	Участники ярмарки
9	Уборка мест торговли и прилегающих к ним территорий	По окончании торговли	Участники ярмарки

Глава Павловского сельского поселения
Павловского района



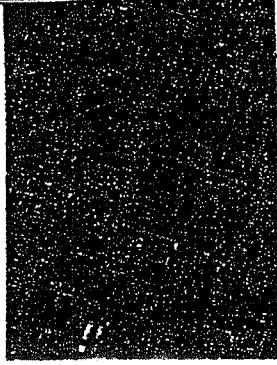
В.Г.Иванов

Схема размещения торговых мест

в Павловском районе, станции Павловской, возле центрального парка (15 торговых мест)

М 1:500

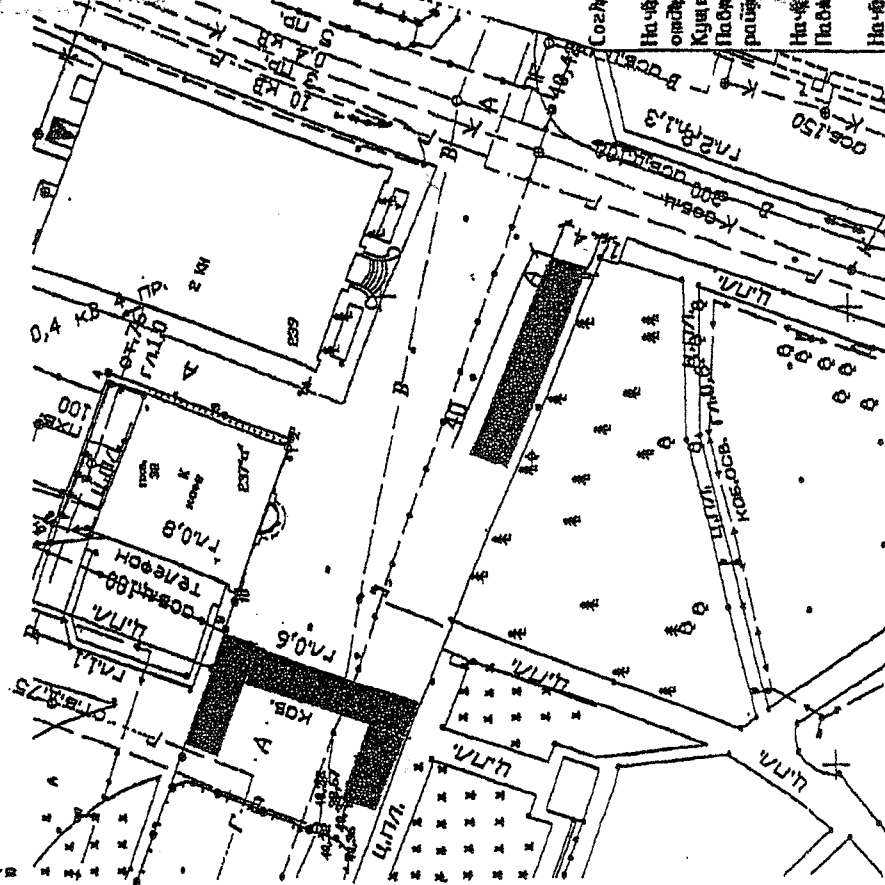
Ситуационный план



Условные обозначения

владельцы мест

места стоянки автомобилей



Согласовано:

Начальник территориального
офицера Роспотребнадзора в
Кудавском, Кудавском,
Павловском и Ленинградском
районах:

Начальник СМД
Павловского района

Начальник отдела МВД России
по Павловскому району

Глава Павловского сельского
поселения Павловского района

