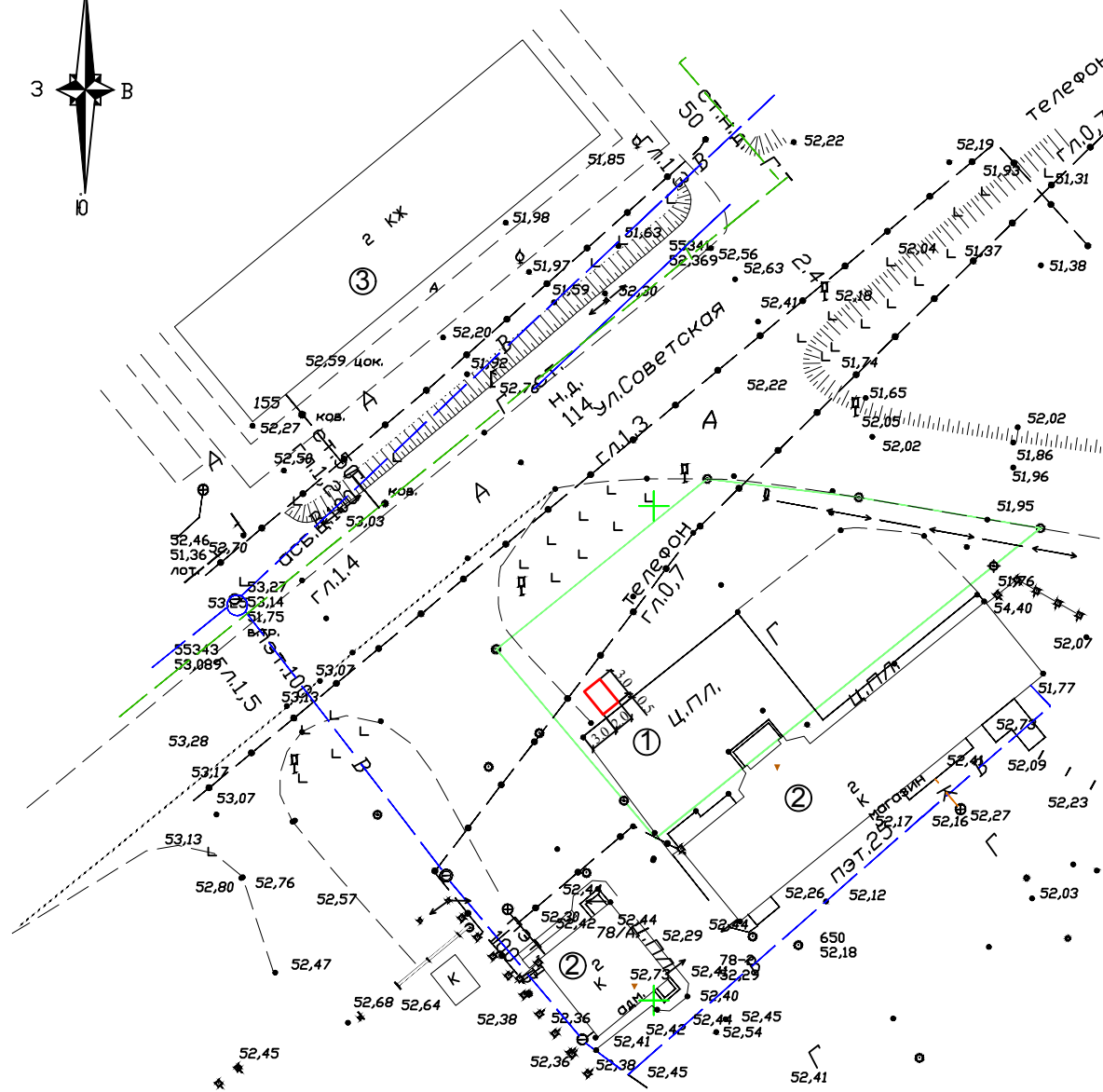
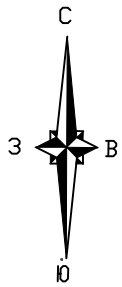



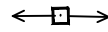
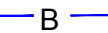
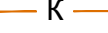



Ситуационный план
рассматриваемого места размещения нестационарного торгового объекта
по адресу: Краснодарский край, Павловский район, станица Павловская, улица Советская, в районе магазина "Пятёрочка"
М 1:500



Экспликация

- ① Территория парковки (сущ.)
- ② Магазин (сущ.)
- ③ Жилая застройка (сущ.)

Условные обозначения

-  Рассматриваемое место размещения нестационарного торгового объекта, 3х2 м
-  Сущ. электролиния 0,4 кВ
-  Сущ. водопровод
-  Сущ. канализация
-  Сущ. газопровод
-  Сущ. телефон
-  Граница сущ. земельного участка

Начальник управления архитектуры
и градостроительства

Т.А. Черемискина