

## ПАСПОРТ ДОСТУПНОСТИ ДЛЯ ИНВАЛИДОВ ОБЩЕСТВЕННОГО ЗДАНИЯ

### 1. Информация об объекте

Наименование: Муниципальное бюджетное дошкольное образовательное учреждение центр развития ребенка детский сад №15 «Светлячок»

Место нахождения (адрес) Краснодарский край, Тбилисский район, ст.Тбилисская, ул.Ленина, д.19 «А»

Форма собственности объекта: муниципальная

Данные о лице, осуществляющем деятельность на объекте Директор Петренко Татьяна Павловна  
(собственник, арендатор; наименование юр. лица, предпринимателя; ИНН, телефон и т.д.)

Количество этажей здания 2, этаж расположения объекта 1

### 2. Соответствие элементов объекта нормативным требованиям доступности для инвалидов<sup>1</sup>

Функциональные зоны / элементы объекта	Категории инвалидов <sup>2</sup>	Нормативные требования	Соответствует / не соответствует	Примечания <sup>1</sup> / Замечания по несоответствию
<b>2.1. Участки и территории</b>				
<b>Вход на территорию:</b>				
- ширина прохода, калитки, проема в ограждении	К	не менее 0,9 м.	соответствует	п. 4.1.7; 5.1.4
- высота порога или перепад у калитки	К	не более 1,4 - 1,5 см.	соответствует	п. 4.1.8; 5.1.4
<b>Лестница на входе на территорию:</b>			отсутствует	
- высота подъема ступеней	О, С	12 – 15 см.	z	п. 4.1.12
- ширина ступеней	О, С	35 - 40 см.	z	п. 4.1.12
- единообразная геометрия ступеней	О, С	наличие	z	п. 4.1.12

<sup>1</sup> Требования СП 59 13330 2012 «Доступность зданий и сооружений для инвалидов и людей с ограниченными возможностями»

Функциональные зоны / элементы объекта	Категории инвалидов <sup>2</sup>	Нормативные требования	Соответствует / не соответствует	Примечания <sup>1</sup> / Замечания по несоответствию
• поручни по обеим сторонам на высоте <b>90 см.</b>	О, С	наличие	z	п. 4.1.14 (п. 5.3.1; 5.3.4 ГОСТ Р 51261)
• рельефная тактильная полоса за 0,8–0,9 м. перед маршем вверху и внизу шириной 0,3–0,5 м.	С	наличие	не соответствует	п. 4.1.12
• контрастная окраска <b>краевых ступеней</b>	С	наличие	z	п. 4.1.12
<b>Пандус, дублирующий лестницу на входе на территорию:</b>	К	наличие	отсутствует	не требуется
• длина марша пандуса	К	не более 9,0 м.	z	п. 4.1.14
• уклон пандуса (высота / длина)	К	не более 1/20 (5%)	z	п. 4.1.14
• свободная зона в верхнем и нижнем окончании пандуса	К	не менее 1,5 x 1,5 м.	z	п. 4.1.15
<b>Поручни пандуса:</b>				
• вдоль обеих сторон	К, О	наличие	z	п. 4.1.15
• на высоте	К	0,7 м.	z	п. 4.1.15
• на высоте	О	0,9 м.	z	п. 4.1.15
• расстояние между поручнями	К	0,9 - 1,0 м.	z	п. 4.1.15
<b>Автостоянка</b>				
Количество мест для транспорта инвалидов	О, С, Г, К	не менее 10% (но не менее 1)	не соответствует	п. 4.2.1
В том числе для транспорта инвалидов на кресле-коляске размером <b>6,0 x 3,6 м.</b>	К	5%	не соответствует	п. 4.2.1; п. 4.2.4; рис. Д.6
Расстояние от мест для транспорта инвалидов до входа в здание	К, О	не более 50 м.	не соответствует	п. 4.2.2
Обозначение места специальным знаком:			не соответствует	

Функциональные зоны / элементы объекта	Категории инвалидов <sup>2</sup>	Нормативные требования	Соответствует / не соответствует	Примечания <sup>1</sup> / Замечания по несоответствию
- на поверхности покрытия стоянки	О, С, Г, К	наличие	не соответствует	п. 4.2.1; рис. Д.6
- на вертикальной поверхности (стене, столбе, стойке и т.п.) на высоте не менее 1,5 м.	О, С, Г, К	наличие	не соответствует	п. 4.2.1; рис. Д.6
<b>Съезд/заезд с тротуара на парковку:</b>				
- ширина	К	не менее 1,0 м.	z	рис. Д.5
- уклон	К	не более 10%	z	п. 4.1.8
- перепад высот в месте съезда	К	не более 1,5 см.	z	п. 4.1.8
<b>Путь к входу в здание:</b>				
- указатели направления движения	К	наличие	отсутствуют	п. 4.1.3 не требуется
- ширина пути движения	К	не менее 1,2 м.	соответствует	п. 4.1.7
- продольный уклон пути движения	К	не более 5%	соответствует	п. 4.1.7
- высота бордюра по краям пешеходного пути	С	не менее 5,0 см.	соответствует	п. 4.1.8
<b>Открытая лестница:</b>				
- высота подъема ступеней	О, С	12 – 15 см.	z	п. 4.1.12
- ширина ступеней	О, С	35 - 40 см.	z	п. 4.1.12
- единообразная геометрия ступеней	О, С	наличие	z	п. 4.1.12
- поручни по обеим сторонам на высоте <b>90 см.</b>	О, С	наличие	z	п. 4.1.14 (п. 5.3.1; 5.3.4 ГОСТ Р 51261)
- рельефная тактильная полоса за 0,8–0,9 м. перед маршем вверх и вниз шириной 0,3-0,5 м.	С	наличие	z	п. 4.1.12

Функциональные зоны / элементы объекта	Категории инвалидов <sup>2</sup>	Нормативные требования	Соответствует / не соответствует	Примечания <sup>1</sup> / Замечания по несоответствию
- контрастная окраска краевых ступеней	С	наличие	з	п. 4.1.12
<b>Пандус, дублирующий открытую лестницу:</b>	К	наличие	з	п. 4.1.14
- длина марша пандуса	К	не более 9,0 м.	з	п. 4.1.14
- уклон пандуса (высота / длина)	К	не более 1/20 (5%)	з	п. 4.1.14
- свободная зона в верхнем и нижнем окончании пандуса	К	не менее 1,5 x 1,5 м.	з	п. 4.1.15
Поручни пандуса:			з	
- вдоль обеих сторон	К, О	наличие	з	п. 4.1.15
- на высоте	К	0,7 м.	з	п. 4.1.15
- на высоте	О	0,9 м.	з	п. 4.1.15
- расстояние между поручнями	К	0,9 - 1,0 м.	з	п. 4.1.15

## 2.2. Вход

<b>Лестница на входе наружная:</b>				
- поручни по обеим сторонам	О, С	наличие	не соответствует	п. 5.1.2 (п. 5.3.1; 5.3.4 ГОСТ Р 51261) отсутствуют
- поручни на высоте	О, С	90 см.	не соответствует	п. 5.1.2 (п. 5.3.1; 5.3.4 ГОСТ Р 51261)
- высота подъема ступеней	О, С	12 – 15 см.	не соответствует	п. 4.1.12
- ширина ступеней	О, С	35 - 40 см.	не соответствует	п. 4.1.12
- единообразная геометрия ступеней	О, С	наличие	не соответствует	п. 4.1.12
<b>Пандус, дублирующий наружную лестницу на входе:</b>	К	наличие		п. 4.1.14

Функциональные зоны / элементы объекта	Категории инвалидов <sup>2</sup>	Нормативные требования	Соответствует / не соответствует	Примечания <sup>1</sup> / Замечания по несоответствию
- длина марша пандуса	К	не более 9,0 м.	не соответствует	п. 4.1.14
- уклон пандуса (высота / длина)	К	не более 1/20 (5%)	не соответствует	п. 4.1.14
- свободная зона в верхнем и нижнем окончании пандуса	К	не менее 1,5 х 1,5 м.	не соответствует	п. 4.1.15
<b>Поручни пандуса:</b>				
- вдоль обеих сторон	К, О	наличие	соответствует	п. 4.1.15
- непрерывная поверхность по всей длине	К, О	наличие	соответствует	п. 4.1.15 (п. 5.2.4 ГОСТ Р 51261)
- на высоте	К	0,7 м.	не соответствует	п. 4.1.15
- на высоте	О	0,9 м.	не соответствует	п. 4.1.15
- расстояние между поручнями	К	0,9 - 1,0 м.	не соответствует	п. 4.1.15
Подъемник, дублирующий наружную лестницу на входе (при высоте подъема более 3,0 м.)	К	наличие	отсутствует	п. 4.1.14; п. 5.2.13 не требуется
<b>Входная площадка</b>				
Размер входной площадки:				
- при открывании двери наружу	К	не менее 1,4х2,0 или 1,5х1,85 м.	соответствует	п. 5.1.3
- при наличии пандуса	К	не менее 2,2 х 2,2 м.	соответствует	п. 5.1.3
Нескользкое покрытие	К, О, С	наличие	соответствует	п. 5.1.3
<b>Дверь входная наружная:</b>				
- ширина проема одной створки двери в свету	К	не менее 0,9 м.	не соответствует	п. 5.1.4 менее 0.9 м

Функциональные зоны / элементы объекта	Категория инвалидов <sup>2</sup>	Нормативные требования	Соответствует / не соответствует	Примечания <sup>1</sup> / Замечания по несоответствию
- высота порога двери	К	не более 1,4 см.	не соответствует	п. 5.1.4
Контрастная маркировка прозрачных полотен дверей	С	наличие	не требуется	п. 5.1.5 глухое полотно
<b>Гамбур</b> (глубина x ширина)	К	не менее 1,5 x 1,5 м.	соответствует	п. 5.1.7; рис. Д. 10
<b>Дверь входная внутренняя:</b>				
- ширина проема одной створки двери в свету	К	не менее 0,9 м.	не соответствует	п. 5.1.4
- высота порога двери	К	не более 1,4 см.	не соответствует	п. 5.1.4
Контрастная маркировка прозрачных полотен дверей	С	наличие	глухое полотно	п. 5.1.5
<b>2.3. Пути движения (для доступа в зону оказания услуги) – этаж 1</b>				
Ширина пути движения в коридорах, галереях и т.п.	К	не менее 1,5 м.	соответствует	п. 5.2.1
Ширина прохода в помещении с обору- дованием и мебелью	К	не менее 1,2 м.	соответствует	п. 5.2.1
Ширина дверных и открытых проемов в стене, выходов из коридоров и помеще- ний на лестничную клетку	К	не менее 0,9 м.	не соответствует	п. 5.2.4
Высота порогов или перепад высот	К	не более 1,4 см.	не соответствует	п. 5.2.4
Конструктивные элементы и устройства на пути движения, выступ:				
- на стенах	С	не более 10 см.	не требуется	п. 5.2.7
- на отдельно стоящей опоре	С	не более 30 см.	не требуется	п. 5.2.7
<b>Лестница внутренняя ведущая на второй этаж</b>				
Ступени ровные с шероховатой по-	О, С	наличие	соответствует	п. 5.2.9

Функциональные зоны / элементы объекта	Категории инвалидов <sup>2</sup>	Нормативные требования	Соответствует / не соответствует	Примечания <sup>1</sup> / Замечания по несоответствию
Верхностью				
Поручни с двух сторон лестницы	О, С	наличие	не соответствует	п. 5.2.15
Поручни на высоте	О, С	90 см.	не соответствует	п. 5.2.15
Горизонтальное завершение поручня сверху и внизу с не травмирующим окончанием	С, О	не менее 30 см.	не соответствует	п. 5.2.10
Тактильные указатели на поручнях лестниц	С	наличие	не соответствует	п. 5.2.16
Тактильный напольный указатель за 60 см. перед лестницей вверху и внизу	С	наличие	не соответствует	п. 5.2.10
Различный цвет ступеней и площадок перед ними	С	наличие	Z	п. 5.2.12
<b>Пандус, дублирующий внутреннюю лестницу (в зону оказания услуги):</b>			отсутствует	не требуется
- высота одного подъема	К, О	не более 0,8 м.	Z	п. 5.2.13
- уклон (отношение высота / длина)	К, О	не более 1/20 (5%)	Z	п. 5.2.13
- уклон при перепаде высот 20 см. и менее	К, О	не более 1/10 (10%)	Z	п. 5.2.13
- горизонтальные площадки в верхнем и нижнем окончании пандуса	К	не менее 1,5 x 1,5 м.	Z	п. 5.2.13
Поручни вдоль обеих сторон пандуса:	К, О	наличие	Z	п. 5.2.15
- на высоте	К	0,7 м.	Z	п. 5.2.15
- на высоте	О	0,9 м.	Z	п. 5.2.15
- расстояние между поручнями	К	0,9 - 1,0 м.	Z	п. 5.2.15

Функциональные зоны / элементы объекта	Категории инвалидов <sup>2</sup>	Нормативные требования	Соответствует / не соответствует	Примечания <sup>1</sup> / Замечания по несоответствию
горизонтальное завершение поручня сверху и внизу с нетравмирующим окончанием	К, С, О	не менее 30 см.	Z	п. 5.2.15
различный цвет поверхности пандуса и площадок перед ним (или световые полосы)	С	наличие	Z	п. 5.2.14
подъемник, дублирующий внутреннюю лестницу, при перепаде высот более 3,0	К, О	наличие	Z	п. 5.2.13
<b>Дверь входная внутренняя (в зону оказания услуги):</b>				
ширина проема одной створки двери в вету	К	не менее 0,9 м.	не соответствует	п. 5.1.4
высота порога двери	К	не более 1,4 см.	не соответствует	п. 5.1.4
контрастная маркировка прозрачных полотен дверей	С	наличие	не требуется	п. 5.1.5 глухое полотно
<b>Лифт пассажирский к зоне оказания услуги:</b>			отсутствует	не предусмотрен
габариты кабины (глубина x ширина)	К	не менее 1,5 x 1,7 м.	Z	п. 5.2.18
ширина дверного проема кабины (в вету)	К	не менее 0,95 м.	Z	п. 5.2.18
тактильные средства информации на кнопках управления лифта	С	наличие	Z	п. 5.2.20; п. 5.4.2.2 ГОСТ Р 51631-2008
тактильные указатели уровня этажа у каждой двери лифта	С	наличие	Z	п. 5.2.20
напротив выхода из лифта цифровое контрастное обозначение этажа на вы- соте 1,5 м. размер не менее 10 см.		наличие	Z	п. 5.2.20



Функциональные зоны / элементы объекта	Категории инвалидов <sup>2</sup>	Нормативные требования	Соответствует / не соответствует	Примечания <sup>4</sup> / Замечания по несоответствию
<b>2.4. Зона оказания услуги<sup>3</sup> – этаж 1</b>				
<b>Зона зрительный, читальный, ожидания и пр.</b>				
Количество мест для инвалидов-колясочников	К	не менее 1%	Z	п. 7.1.7
Размер места для инвалида-колясочника:			Z	
при доступе сбоку	К	0,55 x 0,85 м.	Z	п. 7.1.7
при доступе спереди или сзади	К	1,25 x 0,85 м.	Z	п. 7.1.7
Высота поверхности столов, прилавков, топек касс и т.п.	К	не более 0,85 м.	Z	п. 7.1.9
Ширина прилавка, стола, стойки и т.п. у места получения услуги	К	не менее 1,0 м.	Z	п. 7.1.9
<b>Предприятия торговли</b>			отсутствует	не предусмотрено
Высота поверхности столов, прилавков, касс и т.п.	К	не более 0,85 м.	Z	п. 7.4.1
Глубина полок	К	не более 0,5 м.	Z	п. 7.4.1
Количество доступных расчетно-кассовых постов	К	не менее 1	Z	п. 7.4.2
Ширина прохода у расчетно-кассовых постов	К	не менее 1,1 м.	Z	п. 7.4.2
<b>Предприятия питания</b>				
Ширина проходов	К	не менее 0,9 м.	Z	п. 7.4.7
Стол высотой не менее 0,65-0,7 м.	К	не менее 1	Z	п. 7.4.7

Функциональные зоны / элементы объекта	Категории инвалидов <sup>2</sup>	Нормативные требования	Соответствует / не соответствует	Примечания <sup>1</sup> / Замечания по несоответствию
ширина стойки бара ширина 1,6 м., вы- сота 0,85 м. и свободное пространство под ног 0,75 м.	К	наличие	Z	п. 7.4.7
<b>Вестибюли, пансионаты, санатории и дома отдыха:</b>			отсутствует	не предусмотрено
высота стойки-барьера регистрации (В х Г)	К	не менее 0,85 x 1,0	Z	п. 7.1.9
количество номеров для инвалидов	К, О, С, Г	5%	Z	п. 6.3.1
<b>Входная дверь в номер:</b>			Z	
ширина проема двери	К	не менее 0,9 м.	Z	п. 6.3.2; 6.1.8
высота порога	К	не более 1,4 см.	Z	п. 5.1.4
свободное пространство в номере	К	диаметр не менее 1,4 м.	Z	п. 6.3.1
<b>Лифты в номере (на этаже):</b>				
ширина дверного проема	К	не менее 0,8 м.	Z	п. 6.3.2; 6.1.8
высота порога	К	не более 1,4 см.	Z	п. 5.1.4
свободное пространство для размещения кресла- коляски рядом с унитазом	К	не менее 0,75 м.	Z	п. 5.3.3; рис. Д. 11
свободное пространство для разворота кресла- коляски	К	диаметр не менее 1,4 м.	Z	п. 5.3.3; рис. Д. 11
откидные опорные поручни, штанги	К, О	наличие	Z	п. 5.3.3; рис. Д. 11
<b>Обслуживание в кабинете:</b>				
ширина проема двери	К	не менее 0,9 м.	Z	п. 6.3.2; 6.1.8
высота порога	К	не более 1,4 см.	Z	п. 5.1.4

Функциональные зоны / элементы объекта	Категории инвалидов <sup>2</sup>	Нормативные требования	Соответствует / не соответствует	Примечания <sup>1</sup> / Замечания по несоответствию
ширина прохода	К	не менее 1,2 м.	Z	п. 5.2.2
стол с высотой рабочей поверхности	К	не более 0,85 м.	Z	п. 7.1.9
ширина и высота проема стола для ног	К	не менее 0,75 x 0,49 м.	Z	п. 7.1.9
пространство для разворота кресла- коляски	К	диаметр не менее 1,4 м.	Z	п. 5.2.2

### 2.5. Санитарно-гигиеническое помещение

доля доступных кабин уборных от об- щего количества	К	7% (но не менее 1)	Z	п. 5.3.2
способ доступности кабины для инвали- дов	К	наличие	Z	п. 5.3.6
размер кабины (ширина x глубина)	К	не менее 1,65 x 1,8 м.	Z	п. 5.3.3; рис. Д. 11
ширина двери кабины	К	не менее 0,9 м.	Z	п. 5.3.3; рис. Д. 11
пространство для размещения кресла- коляски рядом с унитазом	К	не менее 0,75 м.	Z	п. 5.3.3; рис. Д. 11
пространство для разворота кресла- коляски	К	диаметр не менее 1,4 м.	Z	п. 5.3.3; рис. Д. 11
откидные опорные поручни, штанги	К, О	наличие	Z	п. 5.3.3; рис. Д. 11
система тревожной сигнализации, обеспечивающая связь с персоналом	К	наличие	Z	п. 5.3.6

### 2.6. Средства информации – этаж 1

Обозначение специальными символами доступных элементов здания, указатели направления движения	К, С, Г	наличие	не соответствует	п. 5.5.1
---	---------	---------	------------------	----------

Функциональные зоны / элементы объекта	Категории инвалидов <sup>2</sup>	Нормативные требования	Соответствует / не соответствует	Примечания <sup>1</sup> / Замечания по несоответствию
Информация о назначении помещения внутри здания (рядом с дверью со стороны дверной ручки) на высоте от 1,3 до 1,4 м, с дублирование рельефными знаками	К, С, Г	наличие	не соответствует	п. 5.5.8
Знаки и указатели в зонах движения в общественных помещениях на высоте	К, С, Г	от 1,5 до 4,5 м.	не соответствует	п. 5.5.4; 5.5.6
Звуковые информаторы	С	наличие	не требуется	п. 5.5.3; 5.5.4
Световые текстовые табло для вывода оперативной информации	Г	наличие	не требуется	п. 5.5.3; 5.5.4

### 3. Доступность функциональных зон объекта для отдельных категорий инвалидов

Наименование функциональных зон объекта	Степень доступности (доступен «+», недоступен «-», не требует приспособления «#»)			
	К	О	С	Г
Участки и территории	-	-	-	+
Вход	-	-	-	#
Пути движения	-	-	-	#
Зона оказания услуги	-	#	#	#
Санитарно-гигиеническое помещение	-	-	-	-
Средства информации	-	#	-	#

### 4. Заключение о доступности объекта для инвалидов (нужное отметить знаком «X»)

	Степень доступности объекта	Доступность объекта для отдельных категорий инвалидов			
		К	О	С	Г
Объект доступен					X
Объект недоступен	X	X	X	X	

5. Рекомендации по обеспечению доступности объекта

Функциональные зоны объекта	Основные мероприятия по адаптации
Зонирование территории	<p>Необходимо оборудовать разметкой парковочного места для стоянки автомашины инвалида на кресле-коляске, следует предусматривать размером 6,0 x 3,6 м, что дает возможность создать безопасную зону сбоку и сзади машины</p> <p>Оборудовать знаком на вертикальной поверхности (стене, столбе, стойке и т.п.) в соответствии с ГОСТ 12.4.026, расположенным на высоте не менее 1,5 м</p>
Ход в здание в парную группу	<p>Необходимо заменить входную дверь, чтоб ширина одной створки в свету была не менее 90 см в свету, предусмотрев порог не более 1.4 см. Наружная лестница должна иметь поручни с двух сторон на высоте 90 см.</p> <p>Поверхность ступеней должна иметь антискользящее покрытие и быть шероховатой. Краевые ступени лестницы должны быть выделены цветом или фактурой. Ширина ступеней должна быть не менее 35см, а высота не более 15см. Перед открытой лестницей за 0,8-0,9 м следует предусмотреть предупредительные тактильные полосы шириной 0,3-0,5 м. Ширина ступеней должна быть не менее 35-40 см, а высота 12-15см.</p> <p>Уклон пандуса должен быть не круче 1:20 5% (высота/длина). Пандус должен иметь навес, двустороннее ограждение с поручнями на высоте 0,9 м и 0,7 м. Расстояние между поручнями пандуса должно быть в пределах 0,9-1,0 м. Поверхность пандуса должна быть нескользкой, отчетливо маркированной цветом или текстурой, контрастной относительно прилегающей поверхности.</p>
Ход в здание в ванную группу	<p>Необходимо заменить входную дверь, чтоб ширина одной створки в свету была не менее 90 см в свету, предусмотрев порог не более 1.4 см. Наружная лестница должна иметь поручни с двух сторон на высоте 90 см.</p> <p>Поверхность ступеней должна иметь антискользящее покрытие и быть шероховатой. Краевые ступени лестницы должны быть выделены цветом или фактурой. Ширина ступеней должна быть не менее 35см, а высота не более 15см. Перед открытой лестницей за 0,8-0,9 м следует предусмотреть предупредительные тактильные полосы шириной 0,3-0,5 м. Ширина ступеней должна быть не менее 35-40 см, а высота 12-15см.</p> <p>Уклон пандуса должен быть не круче 1:20 5% (высота/длина). Пандус должен иметь навес, двустороннее ограждение с поручнями на высоте 0,9 м и 0,7 м. Расстояние между поручнями пандуса должно быть в пределах 0,9-1,0 м. Поверхность пандуса должна быть нескользкой, отчетливо маркированной цветом или текстурой, контрастной относительно прилегающей поверхности.</p>
Зона оказания услуги	<p>Необходимо заменить внутренние двери в группы, чтоб ширина одной створки в свету была не менее 90 см, предусмотрев порог не более 1.4 см.</p> <p>В гардеробной необходимо предусмотреть индивидуальный шкаф для хранения одежды инвалидов, пользующихся креслом-коляской, обозначить место для инвалидов-колясочников пиктограммой.</p> <p>Необходимо оборудовать лестницу ведущую на второй этаж дублирующем поручнем на высоте 90 см</p>
Санитарно-гигиеническое помещение	<p>Функциональная зона отсутствует</p>

функциональные зоны объекта	Основные мероприятия по адаптации
сведения информации	Оборудовать здание информацией о назначении помещения внутри здания рядом с дверью со стороны дверной ручки с дублированием рельефными знаками размером не менее 30 x 20 см с указанием названия объекта, его назначения.

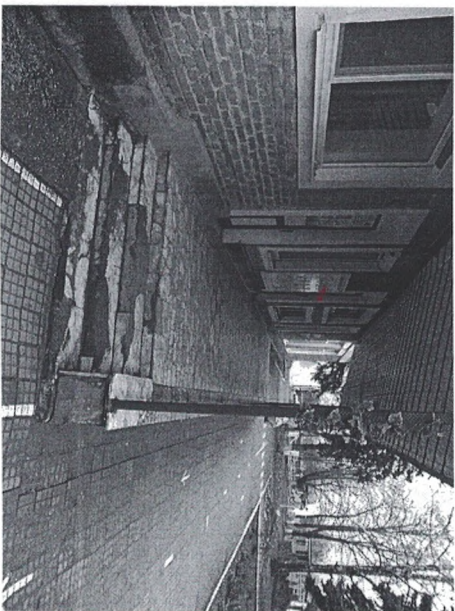
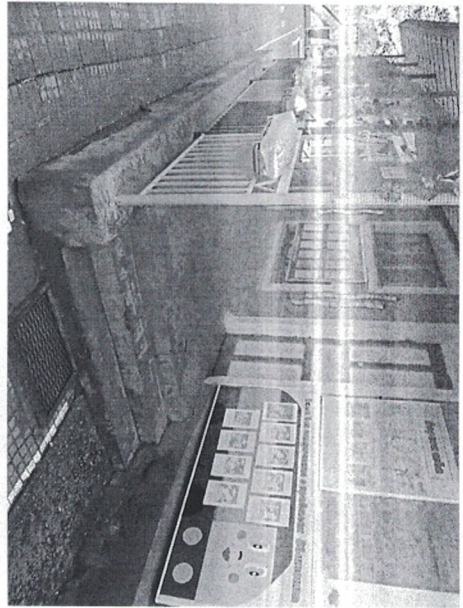
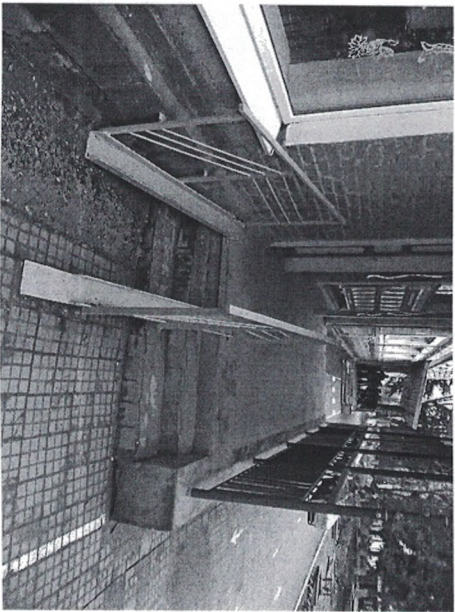
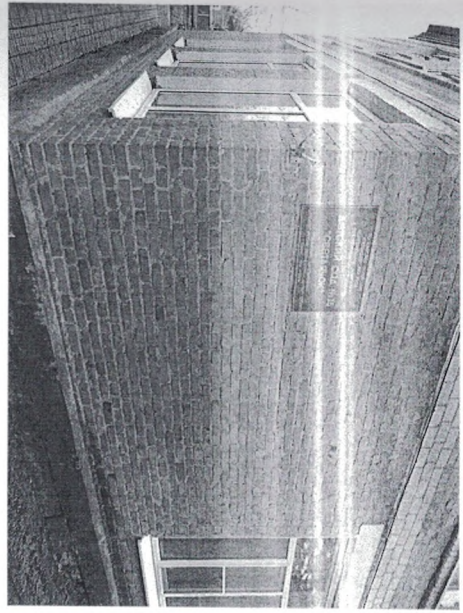
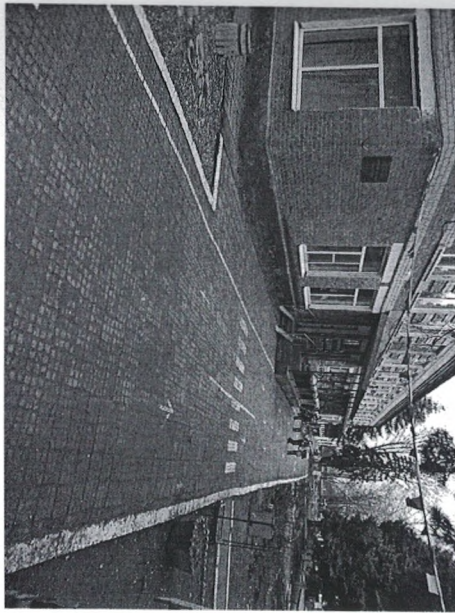
06 в февраля 2017г.  
по составлению Паспорта

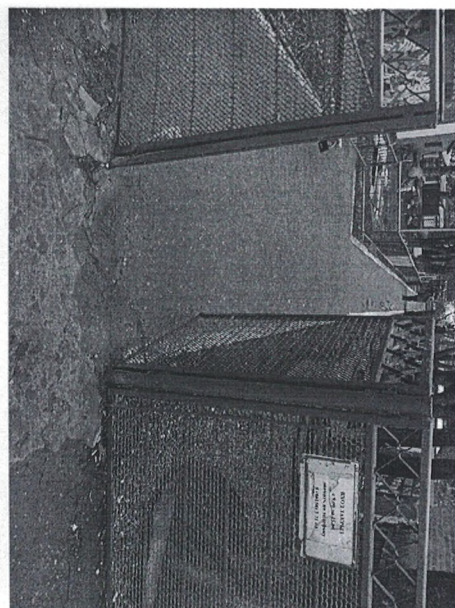
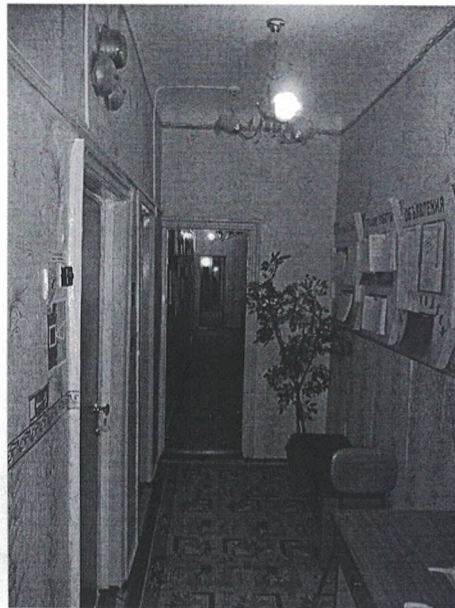
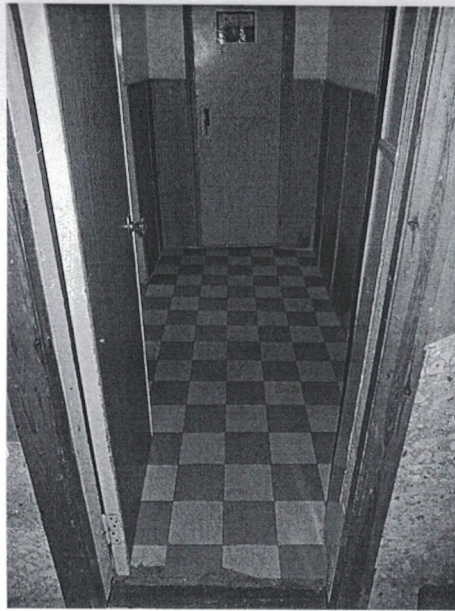
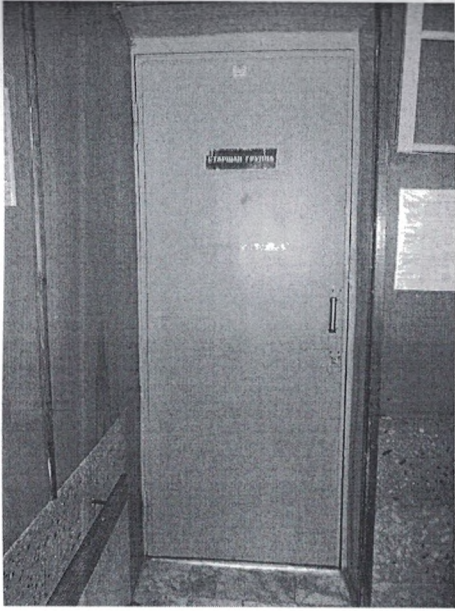
специалист 3 разряда отдела по вопросам мер социальной  
поддержки и социального обслуживания  
уязвимых категорий и групп населения

Чихачев Артем Сергеевич  
Ф.И.О

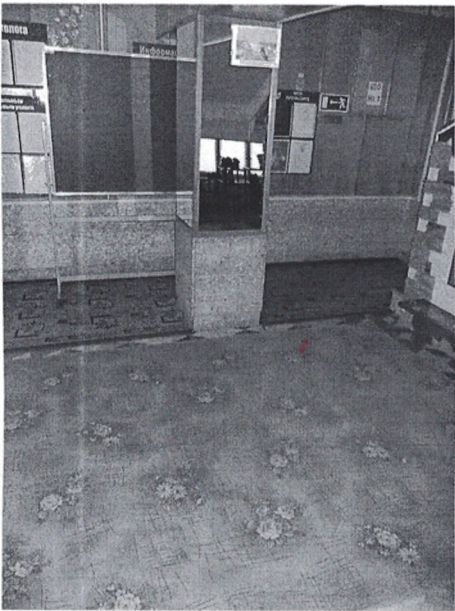
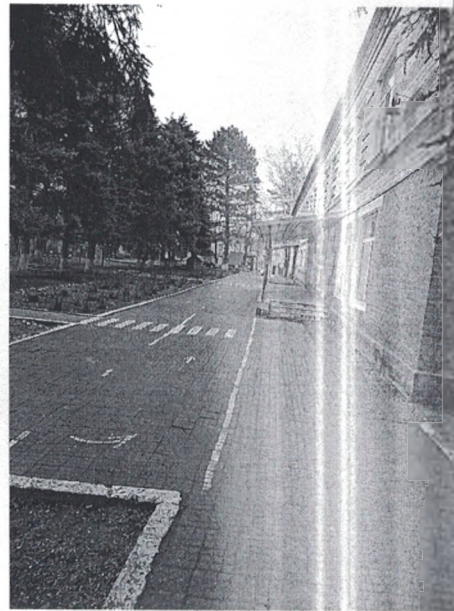
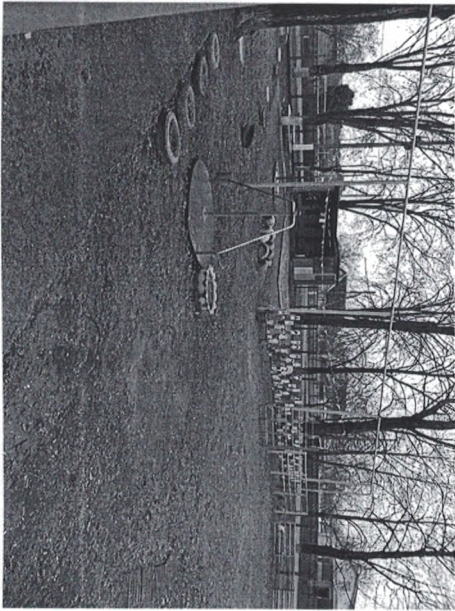
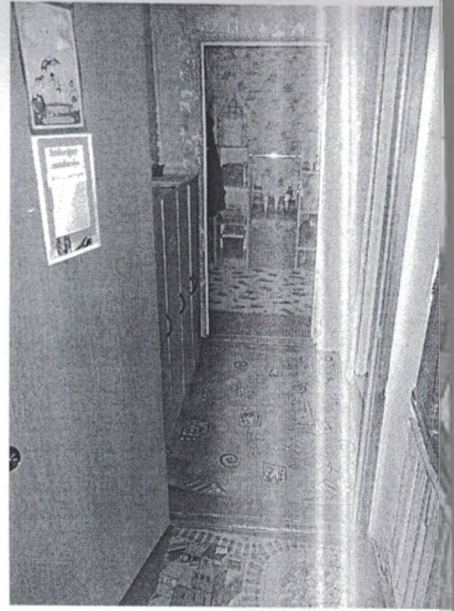


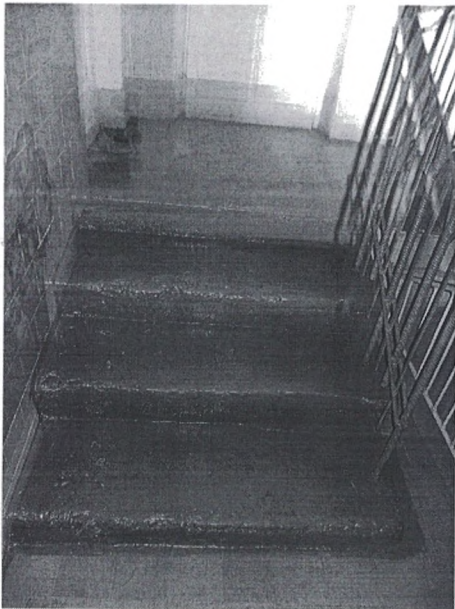
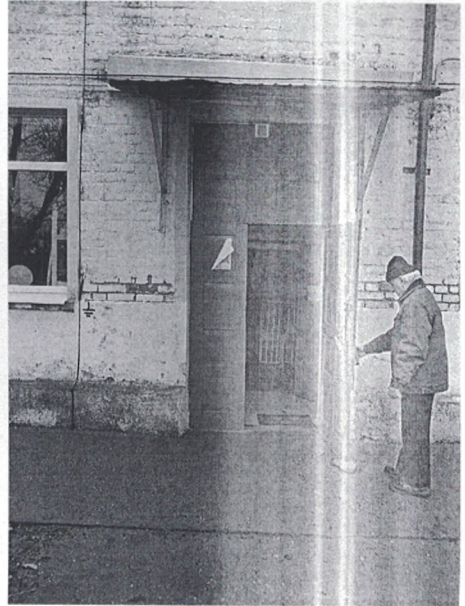
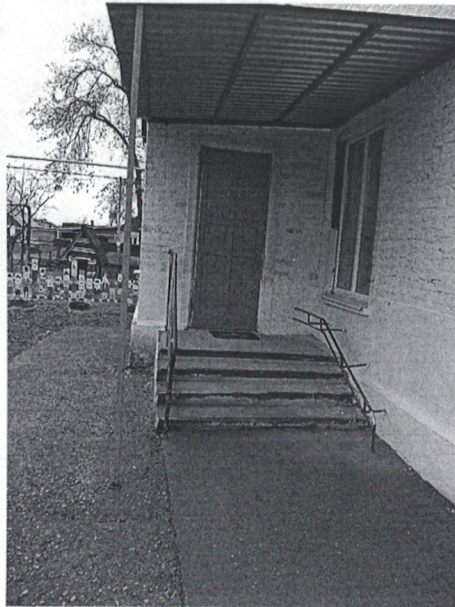
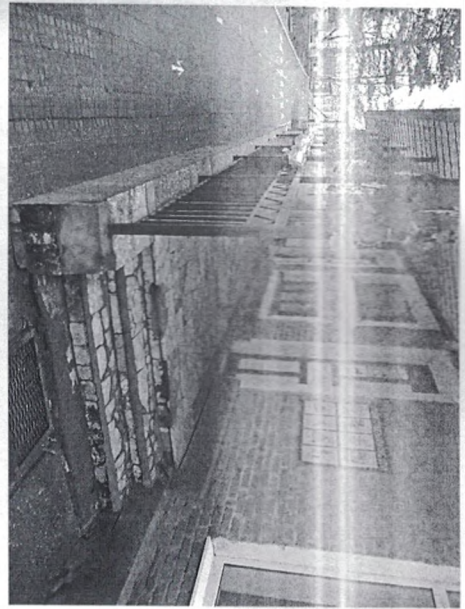
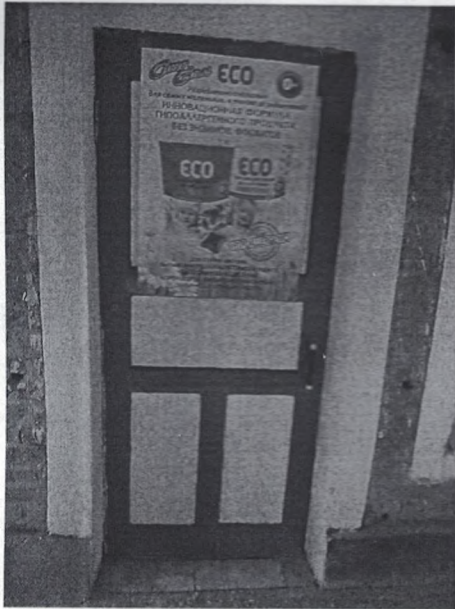
подпись

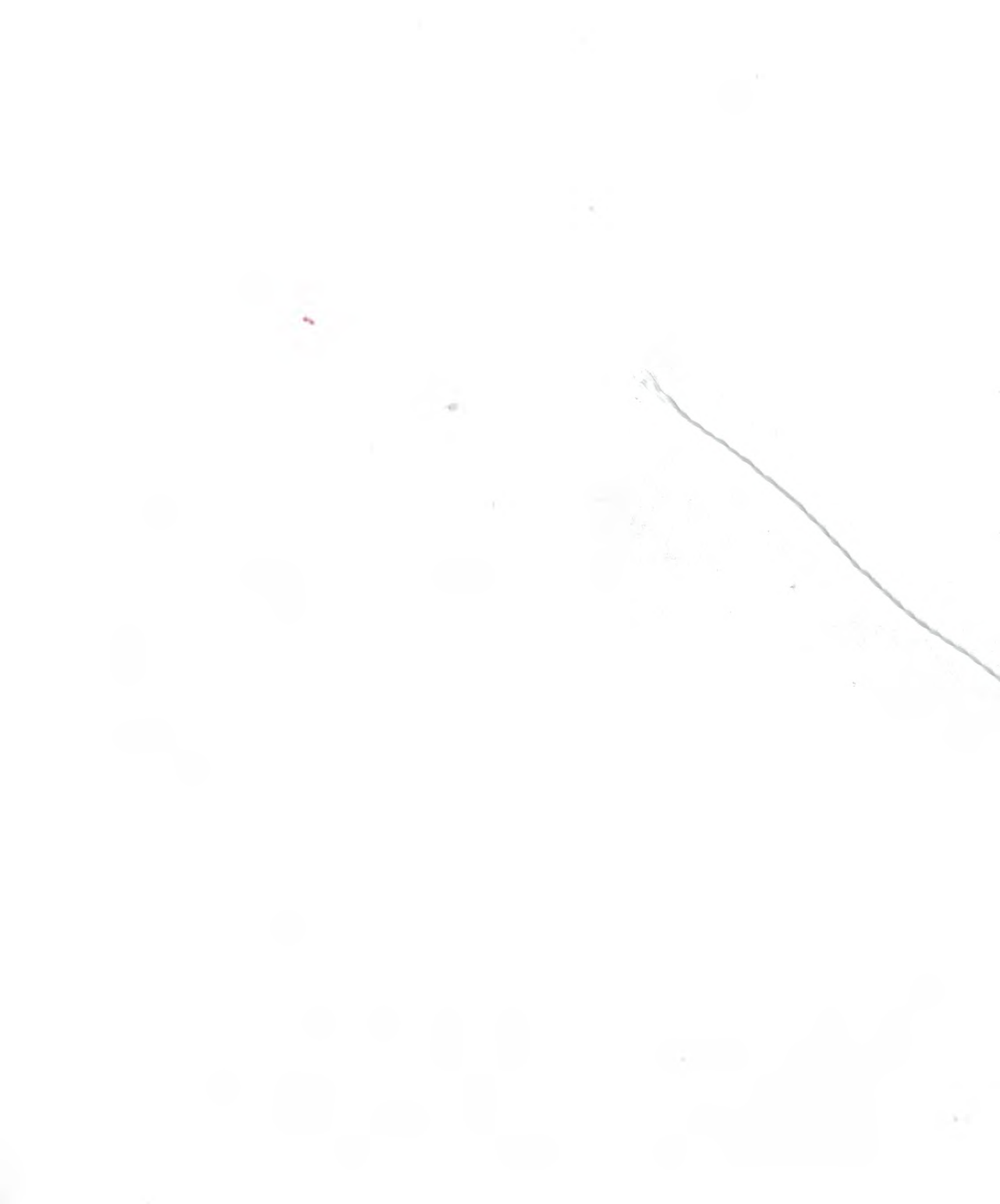












В деле прошито, пронумеровано и  
скреплено печатью

\_\_\_\_\_ ЛИСТОВ

Заведующий МБДОУ ЦРР – д/с  
№ 15 «Светлячок»

*Т.П. Петренко*  
\_\_\_\_\_ Т.П. Петренко

