

МУНИЦИПАЛЬНОЕ БЮДЖЕТНОЕ ОБЩЕОБРАЗОВАТЕЛЬНОЕ
УЧРЕЖДЕНИЕ СРЕДНЯЯ ОБЩЕОБРАЗОВАТЕЛЬНАЯ ШКОЛА №16 ИМЕНИ
ФЕДОРА ИОСИФОВИЧА КРАВЧЕНКО СЕЛА УНАРОКОВО МУНИЦИПАЛЬНОГО
ОБРАЗОВАНИЯ МОСТОВСКИЙ РАЙОН

Аналитическая справка по результатам мониторинга эффективности индивидуальных маршрутов помощи родителям (законным представителям) обучающихся, испытывающих трудности в обучении

Школьная неуспеваемость и трудности в обучении давно и серьезно волнуют педагогов-практиков. Особенно остро эта проблема обозначилась в последние годы, поскольку количество детей, испытывающих трудности в обучении и имеющих ограниченные возможности здоровья, неуклонно растет. Особенности обучения в современной школе являются нарастающий объем информации, постоянное усложнение учебных программ, что предъявляет к организму ребенка самые высокие требования. В настоящее время школа должна обеспечить возможность успешного обучения любого учащегося.

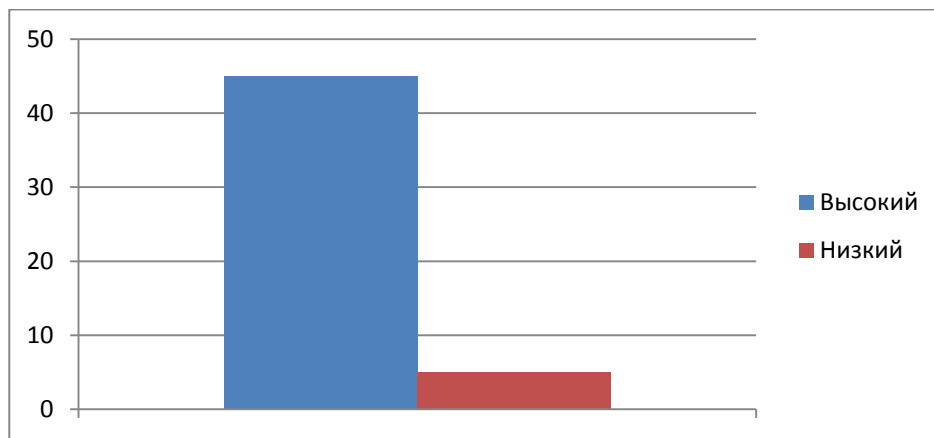
С целью оказания родителям (законным представителям) помощи в воспитании и обучении детей, испытывающих трудности в обучении был проведен мониторинг среди родителей (законных представителей).

Диагностика проходила среди родителей (законных представителей) учащихся 1 - 11 классов, на основании банка данных детей с «рисками учебной неуспешности», составленного педагогами школы.

Для определения затруднений в воспитании и обучении детей обучающихся были применены следующие диагностики:

1. Анкета для родителей «Воспитательное воздействие в семье».
2. Анализ детских рисунков на тему «Моя семья».

В мониторинге приняли участие 50 родителей (законных представителей) на основании банка данных детей с «рисками учебной неуспешности», что составило 100%. По результатам выявлено 5 семей, с трудностями в воспитании детей.



Выводы и рекомендации:

1. Принять к сведению результаты диагностики.
3. Разработать индивидуальные маршруты учащимся по результатам диагностики.

Разработаны индивидуальные маршруты помощи родителям (законным представителям) обучающихся, испытывающих трудности в обучении (100%).