

**МУНИЦИПАЛЬНОЕ БЮДЖЕТНОЕ ОБЩЕОБРАЗОВАТЕЛЬНОЕ
УЧРЕЖДЕНИЕ СРЕДНЯЯ ОБЩЕОБРАЗОВАТЕЛЬНАЯ ШКОЛА №16 ИМЕНИ
ФЕДОРА ИОСИФОВИЧА КРАВЧЕНКО СЕЛА УНАРОКОВО
МУНИЦИПАЛЬНОГО ОБРАЗОВАНИЯ МОСТОВСКИЙ РАЙОН**

**Аналитическая справка
по итогам тестирования педагогических работников
МБОУ СОШ №16 имени Федора Иосифовича Кравченко села Унароково
на предмет выявления профессиональных дефицитов посредством всероссийской онлайн –
диагностики «Интенсив «Я Учитель» 3.0»**

С целью совершенствования профессиональных компетентностей педагогов, планирования КПК, разработки и корректировки ИППР педагогов в школе проведена диагностика профессиональных затруднений педагогов.

Диагностика проходила по 4 компетенциям успешного учителя в формате решения задач из реальной педагогической практики:

1. Цифровые компетенции педагога (4 компетенции, 20 кейсов, 30 минут).
2. Компетенции успешного современного учителя (6 компетенций, 24 кейса, 40 минут).
3. Компетенции учителя по формированию функциональной грамотности учеников (6 компетенций, 46 кейсов, 60 минут).
4. Работа с трудным поведением (5 компетенций, 18 кейсов, 30 минут).

В рамках Интенсива учителя смогли проверить свои навыки успешного учителя, ИТ-компетенции, умение развивать у детей функциональную грамотность, а так же способность работать с трудным поведением детей. По итогам участники получили сертификаты и рекомендации по развитию профессиональных навыков. В них включены методические материалы, статьи, вебинары и курсы, разработанные по тематическим линиям интенсива. Таким образом учителя получили не просто рекомендации, но и системный цикл обучения от ведущих экспертов.

В шкале Интенсива 3.0 «Цифровые компетенции педагога» проверяется уровень формирования системного навыка использования цифровых технологий для обучения детей.

№ п\п	Ф.И.О. учителя	Результат
1	Брехова И.В.	70%
2	Брехова С.В.	62%
3	Веренев В.П.	67%
4	Веренева Е.В.	67%
5	Волкова Л.А.	67%
6	Воронин И.В.	70%
7	Кайда Л.Г.	77%
8	Капшорова Л.И.	67%
9	Котова Т.Н.	67%
10	Манцызова М.В.	78%
11	Михайлова С.А.	67%
12	Пугачева Е.Н.	67%
13	Романенко С.В.	67%
14	Сазонова О.В.	68%
15	Спорников С.Е.	67%
16	Спорникова Т.В.	67%

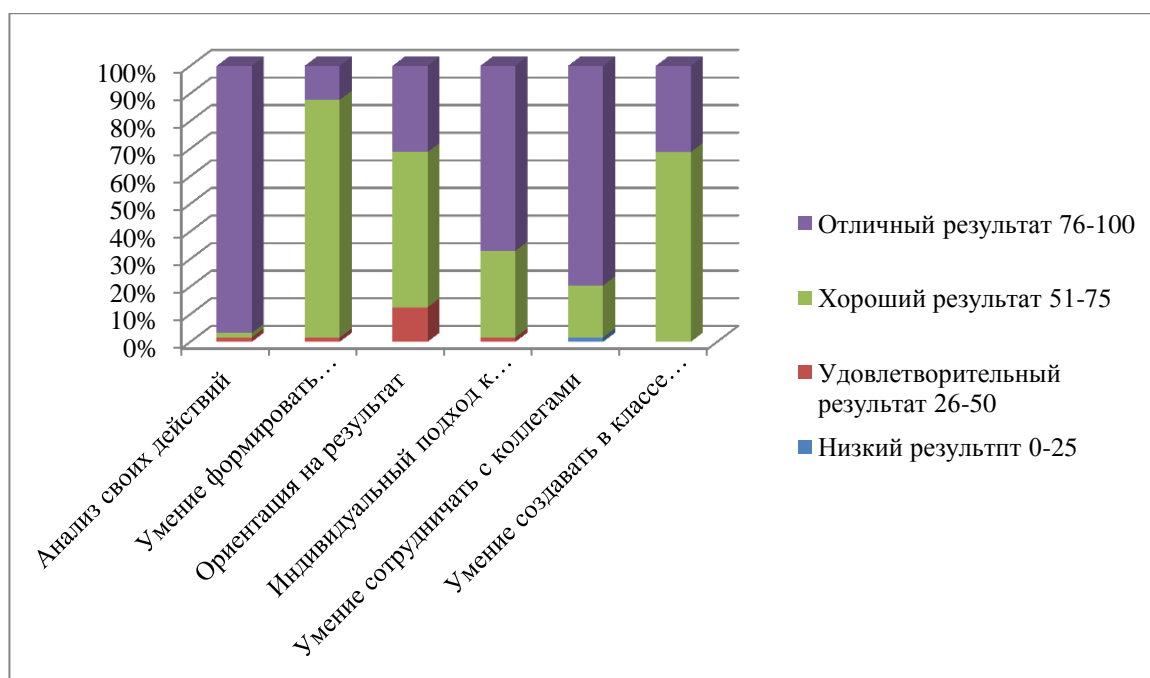
Цифровые компетенции педагога



По итогам тестирования 2 педагога показали высокий уровень компетентности, 14 педагогов – достаточный уровень компетентности.

Шкала «Компетенции успешного современного учителя» включает в себя тестирование на гибкие навыки, которыми важно обладать успешному учителю: умение сотрудничать с коллегами, поддерживать доверительную атмосферу в классе, анализировать свои действия, искать индивидуальный подход к ученикам, ориентироваться на результат, развиваться.

№ п/п	Ф.И.О. учителя	Результат					
		Анализ своих действий	Умение формировать развивающую среду для учеников	Ориентация на результат	Индивидуальный подход к каждому ученику	Умение сотрудничать с коллегами	Умение создавать в классе здоровую атмосферу
1	Брехова И.В.	78%	87%	58%	67%	25%	87%
2	Брехова С.В.	89%	73%	67%	83%	100%	67%
3	Веренев В.П.	89%	67%	67%	83%	100%	73%
4	Веренева Е.В.	89%	73%	67%	83%	100%	67%
5	Волкова Л.А.	89%	60%	75%	83%	83%	51%
6	Воронин И.В.	89%	53%	67%	83%	83%	67%
7	Кайда Л.Г.	44%	67%	67%	75%	92%	53%
8	Капшорова Л.И.	89%	33%	58%	50%	75%	73%
9	Котова Т.Н.	89%	73%	67%	83%	100%	67%
10	Манцызова М.В.	89%	80%	50%	58%	75%	87%
11	Михайлова С.А.	89%	73%	58%	83%	100%	67%
12	Пугачева Е.Н.	89%	73%	67%	83%	100%	67%
13	Романенко С.В.	67%	80%	33%	67%	75%	67%
14	Сазонова О.В.	89%	73%	83%	67%	92%	73%
15	Спорников С.Е.	89%	73%	58%	83%	100%	67%
16	Спорникова Т.В.	89%	60%	83%	67%	92%	73%



По итогам наибольшее затруднение у педагогов вызывает модуль «Ориентация на результат», в котором 2 педагога испытывают затруднения. По одному педагогу в модулях «Анализ своих действий», «Умение формировать развивающую среду для учеников», «Индивидуальный подход к каждому ученику», «Умение сотрудничать с коллегами» показали низкие результаты.

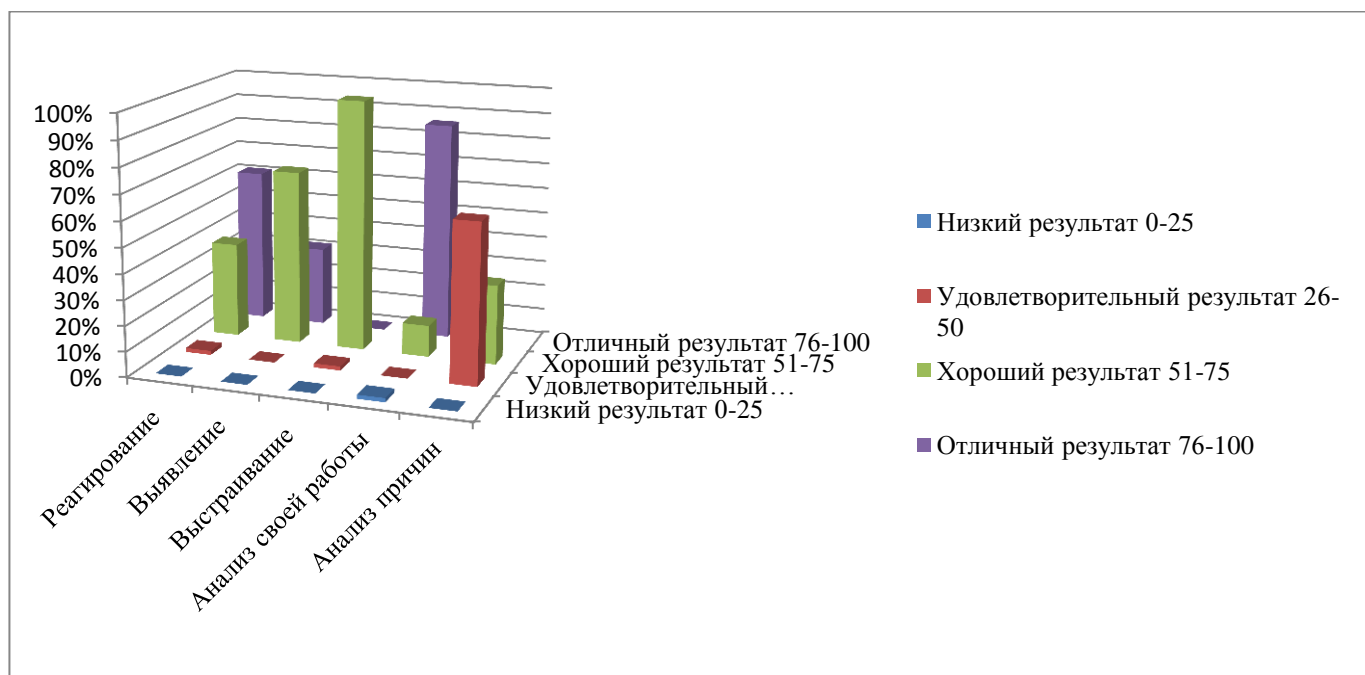
Еще одна актуальная шкала «Компетенции учителя по формированию функциональной грамотности учеников». После прохождения теста в Интенсиве учитель сможет понять, насколько успешно он справляется с формированием у школьников различных видов функциональной грамотности, а также пройти курс «Функциональная грамотность: развиваем в школе» и воспользоваться подборками заданий в Яндекс.Учебнике, направленными на формирование у детей этого навыка.

№ п/п	Ф.И.О. учителя	Результат					
		Читательская грамотность	Финансовая грамотность	Математическая грамотность	Креативное мышление	Естественно-научная грамотность	Глобальные компетенции
1	Брехова И.В.	92%	92%	83%	88%	63%	72%
2	Брехова С.В.	83%	79%	75%	79%	79%	83%
3	Веренев В.П.	75%	79%	67%	79%	71%	83%
4	Веренева Е.В.	75%	79%	75%	79%	79%	83%
5	Волкова Л.А.	71%	83%	83%	83%	83%	89%
6	Воронин И.В.	79%	79%	67%	75%	75%	72%
7	Кайда Л.Г.	71%	88%	92%	92%	83%	72%
8	Капшорова Л.И.	75%	83%	71%	67%	96%	78%
9	Котова Т.Н.	75%	79%	75%	79%	79%	83%
10	Манцызова М.В.	71%	67%	71%	58%	75%	61%
11	Михайлова С.А.	83%	79%	75%	79%	79%	83%
12	Пугачева Е.Н.	83%	75%	83%	79%	79%	83%
13	Романенко С.В.	83%	71%	63%	79%	63%	67%
14	Сазонова О.В.	71%	83%	83%	79%	96%	78%
15	Спорников С.Е.	83%	79%	75%	79%	79%	83%
16	Спорникова Т.В.	83%	83%	75%	79%	67%	83%

По результатам Интенсива все педагоги показали достаточный уровень компетенции по формированию функциональной грамотности учеников.

Последняя шкала Интенсива 3.0 - «Работа с трудным поведением». В рамках тестирования педагог узнает, насколько легко он справляется с коммуникационными задачами и вызовами, возникающими на уроках. Результаты представлены ниже:

№ п\п	Ф.И.О. учителя	Результат				
		Реагирование на проявления трудного поведения	Выявление трудного поведения	Выстраивание стратегии работы с трудным поведением	Анализ своей работы с трудным поведением	Анализ причин трудного поведения
1	Брехова И.В.	33%	56%	67%	17%	56%
2	Брехова С.В.	87%	56%	53%	83%	33%
3	Веренев В.П.	87%	56%	53%	83%	33%
4	Веренева Е.В.	87%	56%	53%	83%	33%
5	Волкова Л.А.	93%	78%	53%	67%	51%
6	Воронин И.В.	67%	78%	53%	83%	67%
7	Кайда Л.Г.	60%	78%	67%	83%	44%
8	Капшорова Л.И.	80%	56%	53%	83%	89%
9	Котова Т.Н.	87%	56%	53%	83%	33%
10	Манцызова М.В.	67%	78%	73%	100%	44%
11	Михайлова С.А.	87%	56%	53%	83%	33%
12	Пугачева Е.Н.	53%	56%	40%	67%	56%
13	Романенко С.В.	60%	78%	73%	83%	44%
14	Сазонова О.В.	73%	56%	53%	83%	67%
15	Спорников С.Е.	87%	56%	53%	83%	33%
16	Спорникова Т.В.	87%	56%	53%	83%	33%



По итогам наибольшее количество затруднений у педагогов вызывает модуль «Анализ причин»

трудного поведения», 10 учителей показали низкие результаты. По одному педагогу с недостаточными компетенциями выявлены в модулях «Реагирование на проявления трудного поведения», «Выстраивание стратегии работы с трудным поведением», «Анализ своей работы с трудным поведением».

Выводы и рекомендации:

- 1.Принять к сведению индивидуальные результаты диагностики.
- 2.Особое внимание следует обратить на развитие предметных и личностных компетенций по направлению «Анализ причин трудного поведения».
- 3.Рекомендовать для самостоятельного изучения и последующего обсуждения на ШМО материалы, представленные на сайте Интенсив «Я Учитель».
- 4.Добиваться повышения качества образования через развитие профессиональной компетентности, через творческий подход в построении современного урока.
- 5.Осенью 2022 года учителям МБОУ СОШ №16 имени Федора Иосифовича Кравченко села Унароково пройти повторное тестирование педагогических компетенций на сервисе «Я Учитель» для отслеживания динамики профессионального роста.

Заместитель директора по УР



Л.А. Волкова