

Муниципальное казённое дошкольное образовательное учреждение
детский сад № 12 с. Краснопартизанского Павловского района.



ПЛАН
мероприятий,
посвященных Всемирному Дню охраны труда
"Безопасная и здоровая рабочая среда — основополагающий
принцип и право в сфере труда".
в МКДОУ детский сад № 12

№ п/п	Мероприятия	Сроки проведения
1	Приказ № 69 от 16.04.2023г. «О проведении мероприятий, посвященных Всемирному дню охраны труда»	24.04.2023
2	Безопасный труд на каждом рабочем месте-дело всех и каждого.	24.04.2023
3	Производственная и трудовая дисциплина-основы безопасного труда.	24.04.2023
4	Выполнения требование инструкций по охране труда-залог здоровых и безопасных условий труда на рабочем месте. Реализация мер, направленных на улучшение условий труда, основываясь на заключении СОУТ.	25.04.2023
5	Обеспечение работников, занятых на опасных и вредных производствах, соответствующей рабочей одеждой и средствами индивидуальной защиты.	25.04.2023
6	Периодическое проведение инструктажей по охране труда, методам оказания первой помощи, а также обучение сотрудников безопасным	26.04.2023

	приемам работы с использованием литературы, стендов и наглядных материалов, организация их путем планирования;	
7	Устройство помещений организованного отдыха, оборудование постов медицинской помощи, укомплектование их аптечками с необходимым набором медикаментов; проведение периодических медицинских осмотров, а также реализация мер по привлечению работников к занятиям физкультурой.	26.04.2023
8	Оформление уголков по ОТ, ПБ, ГО и ЧС	На протяжении всего периода
9	Создание и обеспечение действия системы оценки, контроля и управления профессиональными рисками на рабочем месте, осуществить оценку условий труда на рабочих местах, оценку состояния здоровья занятых на этих рабочих местах работников, сформировать систему мониторинга условий и охраны труда, включающего результаты оценки условий труда с персонификацией данных и результаты специализированных медицинских обследований работников.	26.04.2023
10	Проведение работы по информированию, консультированию и оказанию правовой помощи работникам по вопросам соблюдения трудового законодательства в сфере охраны труда .Пропаганда безопасности труда и здорового образа жизни.	27.04.2023
11	Правило обеспечения ,хранения средств индивидуальной защиты (далее СИЗ), а также ухода за ними (своевременная химчистка ,стирка, сушка) проведения ремонта и замена СИЗ.	27.04.2023
12	Оборудование по установленным нормам помещения для оказания медицинской помощи и (или) создание санитарных постов с аптечками, укомплектованными набором лекарственных средств и препаратами для оказания первой помощи.	27.04.2023
13	Информация на WEB- сайте о проведении мероприятий, посвященных Всемирному дню охраны труда.	28.04.2023
14	Выпуск листовки «Всемирный день охраны труда»	28.04.2023
15	Разрабатывать организационную схему и программу реализации политики по охране труда и достижение ее целей, выполнение поставленных задач. Структура органов управления безопасностью труда Органы управления безопасностью труда организуются на предприятии в соответствии с его структурой.	28.04.2023
16	Показ презентации посвященной к Всемирному Дню охраны труда.	28.04.2023

Всемирный день охраны труда – Безопасная и здоровая производственная среда в качестве основополагающего принципа и права в сфере труда.



Международная
организация
труда

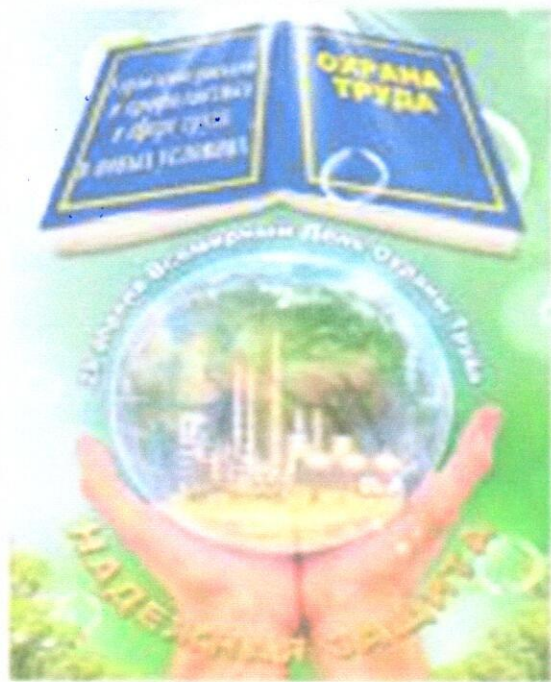
**БЕЗОПАСНАЯ
И ЗДОРОВАЯ**

**ПРОИЗВОДСТВЕННАЯ
СРЕДА**

**ОСНОВОПОЛАГАЮЩЕЕ
ПРАВО**

Всемирный день охраны труда

▶ 28 апреля 2023
ilo.org/safeday

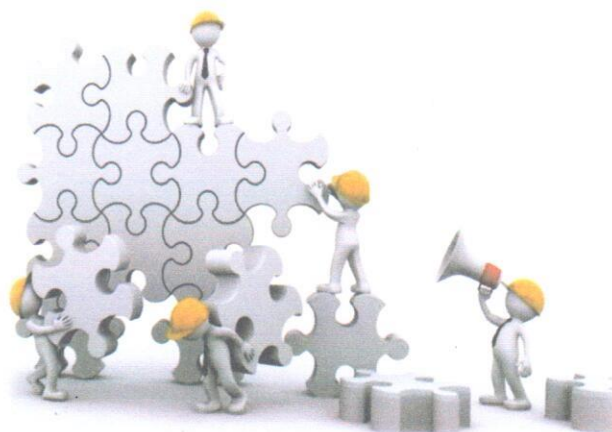


Десять лет спустя более чем в 100 государствах планеты проводятся акции и мероприятия, направленные на привлечение внимания людей и чиновников к различным проблемам связанным с охраной труда.

Официально учредив этот день организация преследовала цель привлечь внимание мировой общественности к масштабам проблемы, а также к тому, каким образом создание и продвижение культуры охраны труда может способствовать снижению ежегодной смертности на рабочем месте.



Международная конфедерация свободных профсоюзов и другие всемирные федерации профсоюзов сделали этот день всемирным мероприятием, расширив его границы для привлечения внимания к рациональным условиям труда и организации рабочих мест.



Международная организация труда (МОТ)

Призывает всех людей мира труда подумать об организации своей работы и выявить меры, которые позволяют избежать несчастных случаев и заболеваемости не только 28 апреля, но и в течение всего периода трудовой деятельности

Помните:

- смертность на производстве не является фатально неотвратимой;
- несчастные случаи не происходят сами по себе;
- болезнь не возникает из ничего;
- у всех этих несчастий есть причины;
- большинство смертей, несчастных случаев на производстве и профессиональных заболеваний можно предотвратить.

Все имеют право на безопасные условия труда и все хотят и должны возвращаться с работы домой живыми и невредимыми.

Виды и условия трудовой деятельности

Труд – целесообразная, сознательная деятельность человека, направленная на удовлетворение потребностей индивида и общества

Виды трудовой деятельности

Физический труд

Умственный труд



Скажем ДА!
Охране труда

Ручной

Механизированный

Полуавтоматический и автоматический

Управленческий

Творческий

Операторский

Труд преподавателей, врачей, обучающихся

1. Виды и условия трудовой деятельности

Труд – целесообразная, сознательная деятельность человека, направленная на удовлетворение потребностей индивида и общества

Виды трудовой деятельности

Физический труд

Ручной

Механизированный

Полуавтоматический и
автоматический

Конвейер

Умственный труд

Операторский

Управленческий

Творческий

Труд преподавателей,
врачей, обучающихся

Условия труда - совокупность факторов трудового процесса и производственной среды, в которой осуществляется деятельность человека.

Факторы трудового процесса.

Факторы производственной среды

Тяжесть труда

Физические

Химические

Биологические

Социально-психологические и т.д.

Напряженность труда

физическая динамическая нагрузка
масса поднимаемого и перемещаемого груза
общее число стереотипных рабочих движений
величина статической нагрузки
характер рабочей позы

глубина и частота наклона корпуса
перемещения в пространстве
интеллектуальные нагрузки
сенсорные нагрузки
эмоциональные нагрузки
степень монотонности нагрузок
режим работы



Условия труда - совокупность факторов трудового процесса и производственной среды, в которой осуществляется деятельность человека

Факторы
трудо-
вого
процесса

Факторы
производственной
среды

Тяжесть труда

- физическая динамическая нагрузка
- масса поднимаемого и перемещаемого груза
- общее число стереотипных рабочих движений
- величина статической нагрузки
- характер рабочей позы
- глубина и частота наклона корпуса
- перемещения в пространстве

Напряженность
труда

- интеллектуальные нагрузки
- сенсорные нагрузки
- эмоциональные нагрузки
- степень монотонности нагрузок
- режим работы

Физические
Химические
Биологические
Социально-
психологические и т.д.

Интеллектуальное, вызванное большим количеством требующих решения проблемных ситуаций;¹

сенсорное, обусловленное неоптимальными условиями

деятельности анализаторов (например, зрительного, при недостаточной освещенности, малой контрастности фона рабочей поверхности и объекта различения, трудностей в дифференциации объектов различения, таких как мелкие детали);

монотония (напряжение, вызванное однообразием действий, обстановки и т. п.);

политония — напряжение, вызванное необходимостью частого переключения внимания в неожиданных направлениях;

физическое напряжение (повышенная нагрузка на двигательный аппарат);

эмоциональное напряжение, вызванное конфликтными ситуациями, повышенной вероятностью травм и аварий, эмоциональной непривлекательностью содержания работы и условий ее осуществления;

напряжение ожидания, вызванное необходимостью поддержания готовности рабочих функций в условиях отсутствия деятельности (например, готовности реакции на сигнал об отклонении хода технологического процесса от заданных параметров);

мотивационное напряжение (борьба мотивов, необходимость выбора для принятия решения, незаинтересованность в работе и т.п.)

Виды трудового напряжения

Виды трудового напряжения

- *интеллектуальное*, вызванное большим количеством требующих решения проблемных ситуаций;¹
- *сенсорное*, обусловленное неоптимальными условиями деятельности анализаторов (например, зрительного, при недостаточной освещенности, малой контрастности фона рабочей поверхности и объекта различения, трудностей в дифференциации объектов различения, таких как мелкие детали);
- *монотония* (напряжение, вызванное однообразием действий, обстановки и т. п.);
- *политония* — напряжение, вызванное необходимостью частого переключения внимания в неожиданных направлениях;
- *физическое напряжение* (повышенная нагрузка на двигательный аппарат);
- *эмоциональное напряжение*, вызванное конфликтными ситуациями, повышенной вероятностью травм и аварий, эмоциональной непривлекательностью содержания работы и условий ее осуществления;
- *напряжение ожидания*, вызванное необходимостью поддержания готовности рабочих функций в условиях отсутствия деятельности (например, готовности реакции на сигнал об отклонении хода технологического процесса от заданных параметров);
- *мотивационное напряжение* (борьба мотивов, необходимость выбора для принятия решения, незаинтересованность в работе и т.п.)

Понятие о производственных травмах

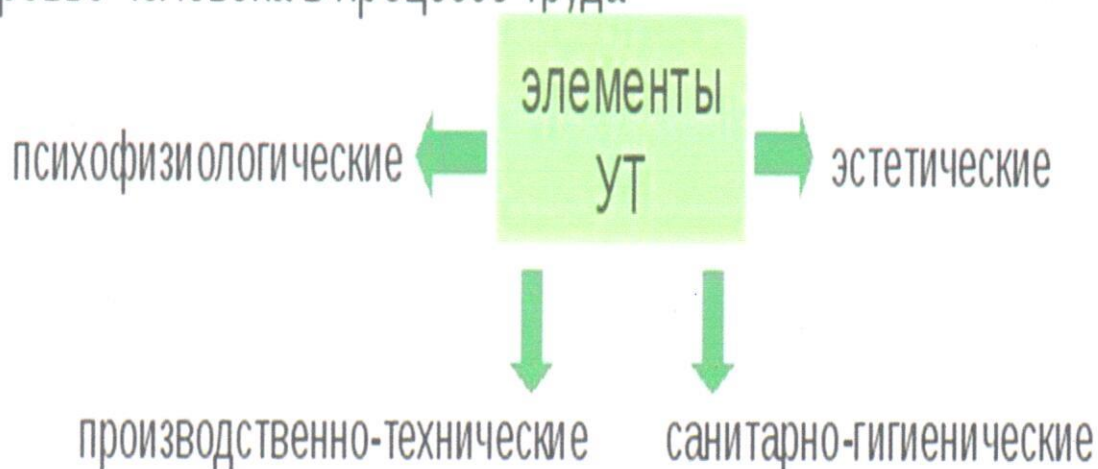
Травма – нарушение анатомической целостности, физиологических функций, тканей или органов организма, вызванное внезапным внешним воздействием



Совокупность производственных травм называется
производственным травматизмом

Производственная среда - пространство, в котором осуществляется трудовая деятельность человека

Условия труда - совокупность факторов производственной среды и трудового процесса, оказывающих влияние на работоспособность и здоровье человека в процессе труда



Рабочая зона – пространство (до 2 м) над уровнем пола или площадки, на которых находятся рабочие места

Рабочее место - место, в котором работник должен находиться или в которое ему необходимо прибыть в связи с его работой и которое прямо или косвенно находится под контролем работодателя

Постоянное рабочее место – место, на котором работающий находится большую часть своего рабочего времени (> 50% или более 2 ч непрерывно)

Опасный производственный фактор (ОПФ) — фактор, воздействие которого при определенных условиях приводит к травме или др. внезапному ухудшению здоровья, или смерти



Вредный производственный фактор (ВПФ) — фактор, воздействие которого при определенных условиях приводит к профзаболеванию или потере трудоспособности

Профессиональные заболевания

– заболевания, развивающиеся в результате специфических для данной работы вредных условий труда и вне контакта с ними не возникающие. Профессиональные заболевания возникают в результате воздействия ВПФ

острые

– заболевание, являющееся, как правило, результатом однократного воздействия на работника ВПФ (факторов), повлекшее временную или стойкую утрату проф. трудоспособности

**Профессиональные
заболевания**

хронические

– заболевание, являющееся результатом длительного воздействия на работника ВПФ (факторов), повлекшее временную или стойкую утрату проф. трудоспособности

Меры защиты

Технические - применение технических методов и средств, обеспечивающих безопасность трудовой деятельности (защитные экраны, кожухи (излучение, шум), защитное заземление, зануление (электричество), совершенствование технологических процессов и оборудования)

Организационные - организация рабочей зоны и рабочего места, режима труда и отдыха, продолжительности рабочего дня и т.д. (рациональный режим труда и отдыха, медосмотры, инструктаж, обучение)

Санитарно-гигиенические - устройство предприятий и цехов (благоприятные метеорологические условия, освещение, размер СЗЗ)

Индивидуальные (СИЗ) - средства, обеспечивающие защиту одного человека, непосредственно выполняющего работу (спецодежда (костюмы, комбинезоны, фартуки),

Виды исследований условий труда

Основная задача – установление связей между причинами, обстоятельствами и последствиями н/с и заболеваний и разработка эффективных профилактических мероприятий



Системный подход с использованием математического моделирования

Классы условий труда

Оптимальные УТ (комфортные) (1 класс) – условия, при которых сохраняется здоровье работника и создаются предпосылки для поддержания высокого уровня работоспособности

Допустимые УТ (2 класс) - уровни факторов среды и трудового процесса не превышают установленных гигиенических нормативов для рабочих мест

Вредные УТ (3 класс) - наличие вредных факторов, уровни которых превышают гигиенические нормативы и оказывают неблагоприятное действие на организм работника и/или его потомства **(4 степени)**

Опасные (экстремальные) УТ (4 класс) - уровни факторов рабочей среды, воздействие которых в течение рабочей смены (или ее части) создает угрозу для жизни, высокий риск развития острых профессиональных поражений,

Классы условий труда

Вредные УТ (3 класс) по степени превышения гигиенических нормативов и выраженности изменений в организме работников:

1 степень (3.1) – функциональные изменения обратимы, риск развития заболевания

2 степень (3.2) – стойкие функциональные нарушения, начальные признаки профзаболевания

3 степень (3.3) – профзаболевания в легкой и средней тяжести формах

4 степень (3.4) – выраженные формы профзаболевания



Меры защиты

Технические - применение технических методов и средств, обеспечивающих безопасность трудовой деятельности (защитные экраны, кожухи (излучение, шум), защитное заземление, зануление (электричество), совершенствование технологических процессов и оборудования)

Организационные - организация рабочей зоны и рабочего места, режима труда и отдыха, продолжительности рабочего дня и т.д. (рациональный режим труда и отдыха, медосмотры, инструктаж, обучение)

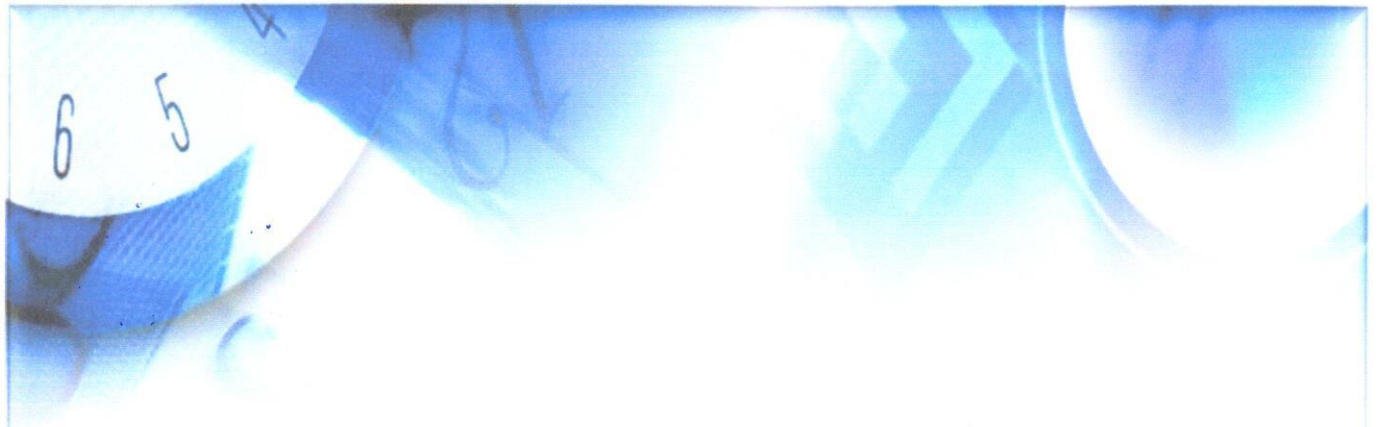
Санитарно-гигиенические - устройство предприятий и цехов (благоприятные метеорологические условия, освещение, размер СЗЗ)

Индивидуальные (СИЗ) - средства, обеспечивающие защиту одного человека, непосредственно выполняющего работу (спецодежда (костюмы, комбинезоны, фартуки),

Виды исследований условий труда

Основная задача – установление связей между причинами, обстоятельствами и последствиями н/с и заболеваний и разработка эффективных профилактических мероприятий





**Спасибо за
внимание!**

