



«СОГЛАСОВАНО»

Начальник районного  
управления образованием  
Ю.Н. Богинский

«          »            202   г.



«УТВЕРЖДАЮ»

Директор МБОУ ООШ № 21  
имени А.И. Гераськина  
поселка Перевалка

«          »            202   г.  
Т.А. Липаридзе



«СОГЛАСОВАНО»

врио заместителя начальника  
ОГИБДД России по  
Мостовскому району майор  
полиции

«          »            202   г.  
А.Р. Юзбеков

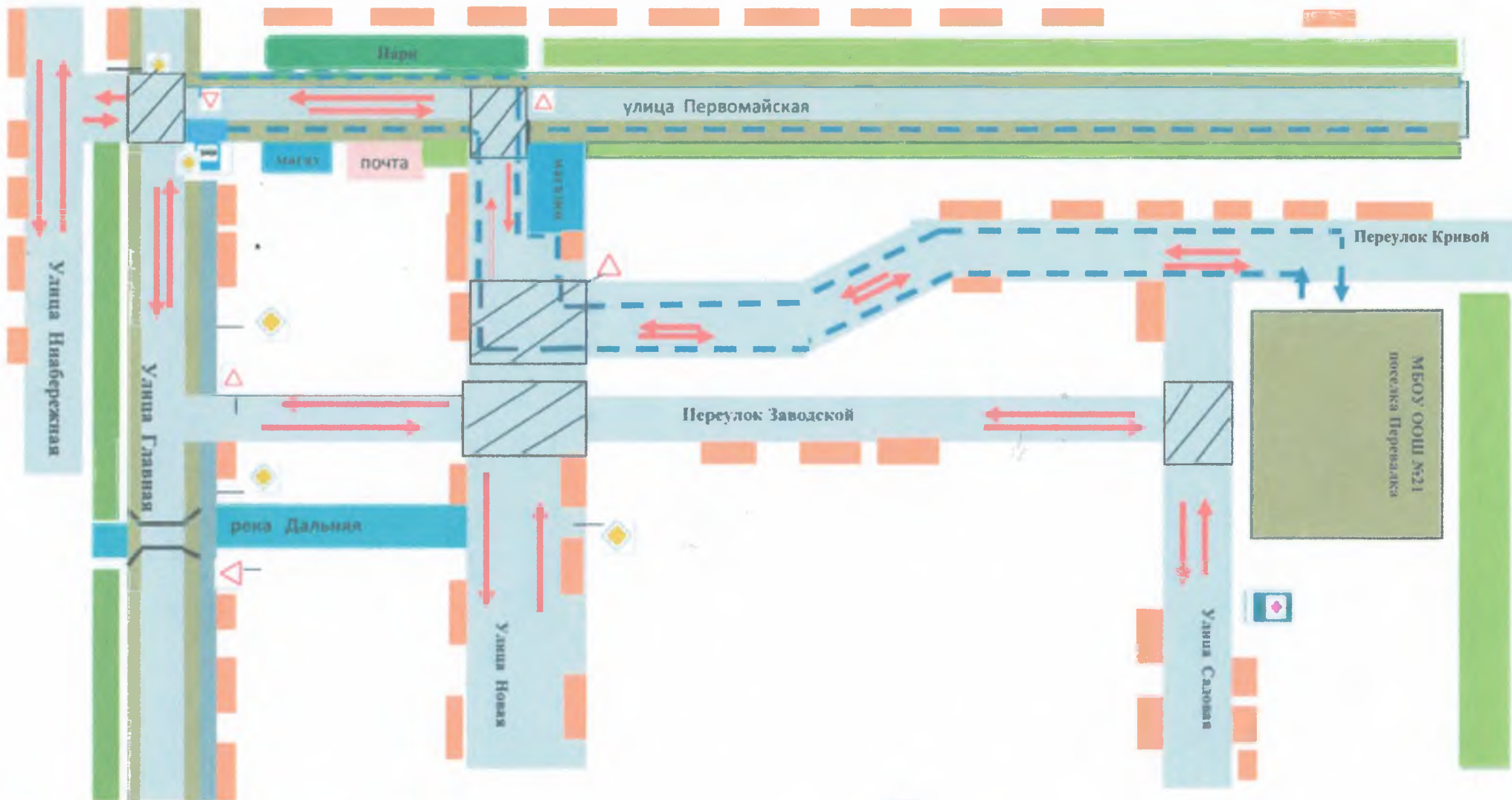
### Паспорт дорожной безопасности

Муниципальное бюджетное общеобразовательное учреждение  
основная общеобразовательная школа № 21 имени  
Александра Ивановича Гераськина поселка Перевалка  
муниципального образования Мостовский район

## Содержание

1. План-схемы МБОУ ООШ №21 имени А.И. Гераськина поселка Перевалка.
  - 1) План-схема района расположения МБОУ ООШ №21 имени А.И. Гераськина поселка Перевалка, пути движения транспортных средств и детей (учеников);
  - 2) Схема организации дорожного движения в непосредственной близости от МБОУ ООШ №21 имени А.И. Гераськина поселка Перевалка с размещением соответствующих технических средств, маршруты движения детей и расположение парковочных мест;
  - 3) Схема безопасной остановки школьного автобуса для посадки/ высадки детей у МБОУ ООШ №21 имени А.И. Гераськина поселка Перевалка;
  - 4) Маршруты движения организованных групп детей от МБОУ ООШ №21 имени А.И. Гераськина поселка Перевалка к парку.
  - 5) Пути движения транспортных средств к местам разгрузки/погрузки и рекомендуемых безопасных путей передвижения детей по территории МБОУ ООШ №21 имени А.И. Гераськина поселка Перевалка.
  - 6) План-схема пути движения детей (учеников) при проведении дорожных ремонтно- строительных работ.
  
2. Информация об обеспечении безопасности перевозок детей специальным транспортным средством (автобусом).
  - 1) общие сведения;
  - 2) маршрут движения автобуса до МБОУ ООШ №21 имени А.И. Гераськина поселка Перевалка;

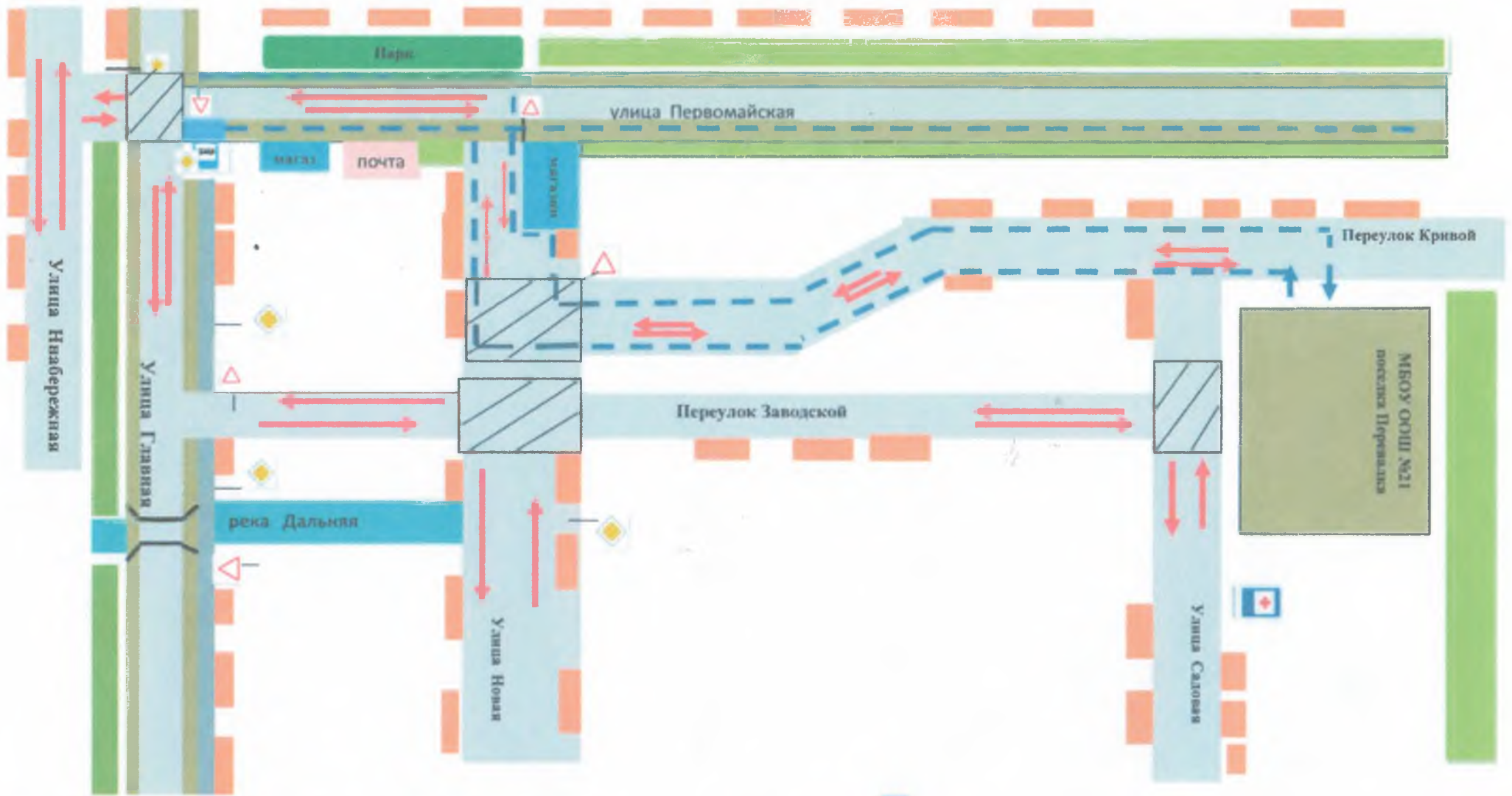
I. План – схемы ОУ. План – схема (плана) расположения ОУ, пути движения транспортных средств и детей (учеников).



- жилая застройка ;
- парк;
- мост через реку Дальняя;
- ФАП, пункт оказания первой помощи ;
- проезжая часть;
- направление безопасного движения детей (учеников) из / в образовательное учреждение;
- обочина дороги
- зона стоянки ;
- тротуар;
- движение транспортных средств;
- опасный участок.

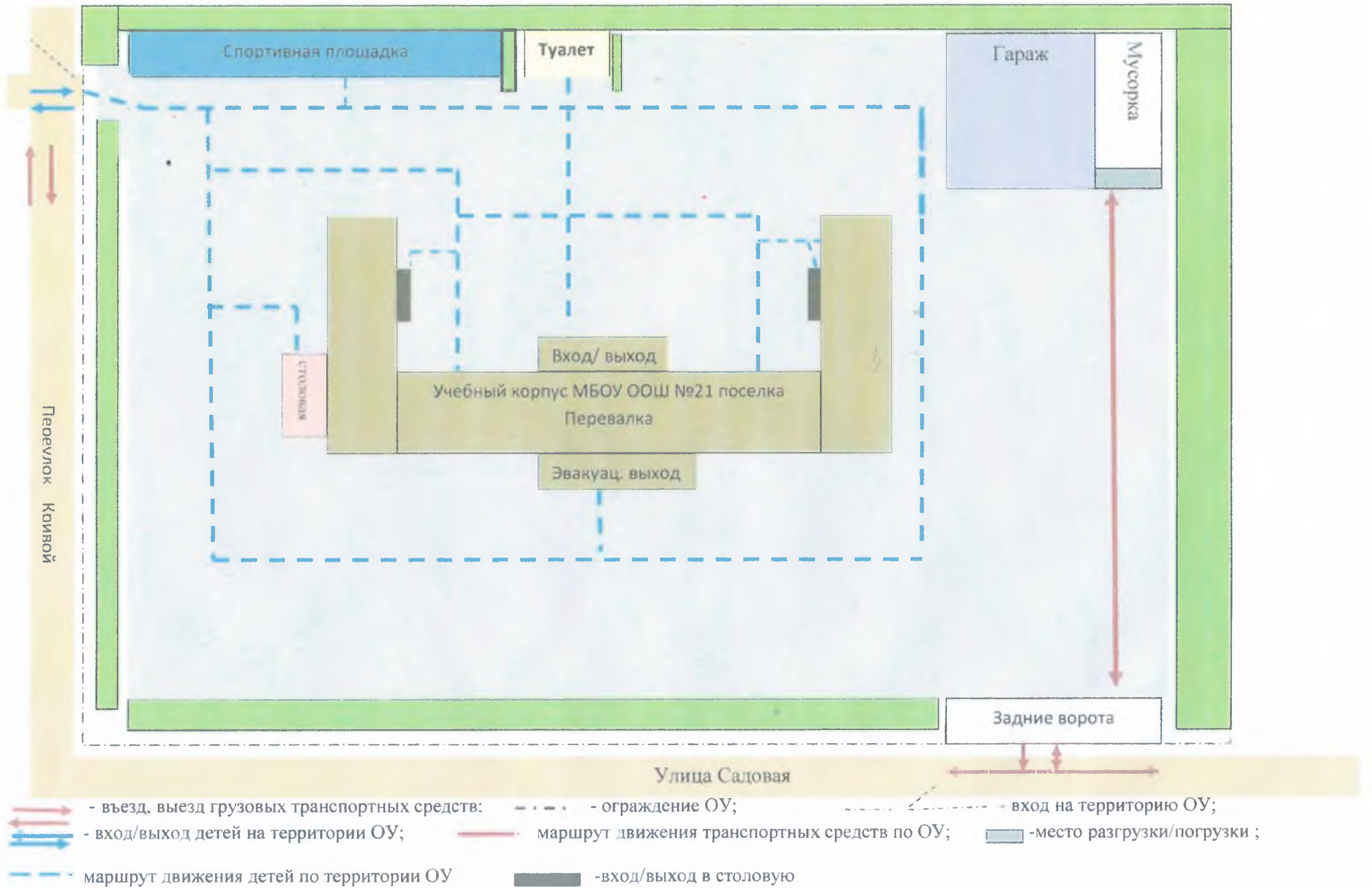


Схема безопасного движения обучающихся и их родителей вблизи МБОУ ООШ №21 поселка Перевалка



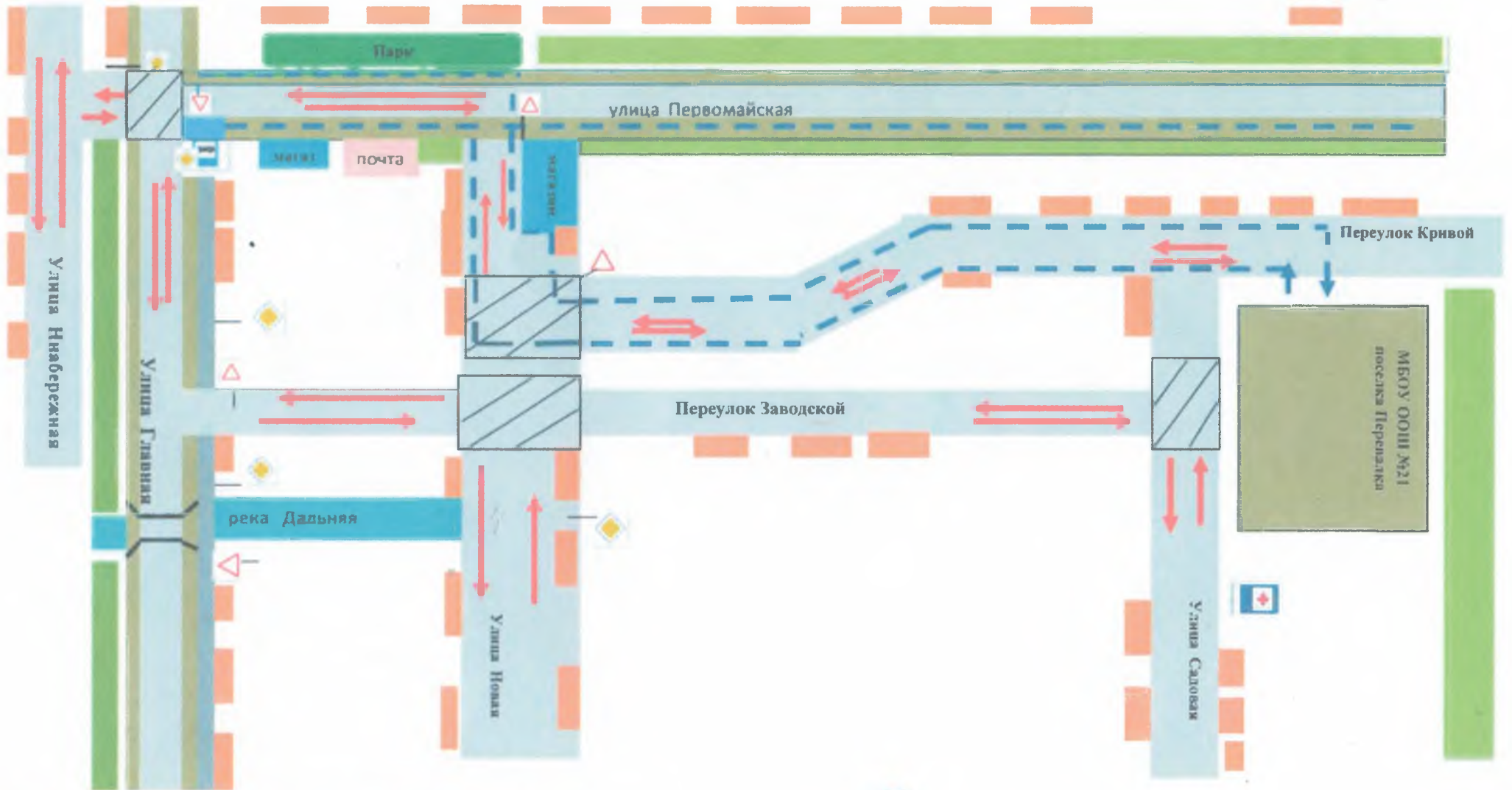
- жилая застройка ;
- парк;
- мост через реку Дальняя;
- ФАП, пункт оказания первой помощи ;
- проезжая часть;
- направление безопасного движения детей (учеников) из / в образовательное учреждение;
- обочина дороги
- зона стоянки ;
- тротуар;
- движение транспортных средств;
- опасный участок.

Пути движения транспортных средств к местам разгрузки, погрузки и рекомендуемые пути передвижения детей по территории ОУ





# Маршруты движения организованных групп детей от ОУ: парк



- жилая застройка ;
- парк;
- мост через реку Дальняя;
- ФАП, пункт оказания первой помощи ;
- проезжая часть;
- направление безопасного движения детей (учеников) из / в образовательное учреждение;
- зона стоянки ;
- тротуар;
- движение транспортных средств;
- опасный участок.
- обочина дороги

Схема организации дорожного движения в непосредственной близости от ОУ с применением соответствующих технических средств, маршруты движения детей и расположение парковочных мест

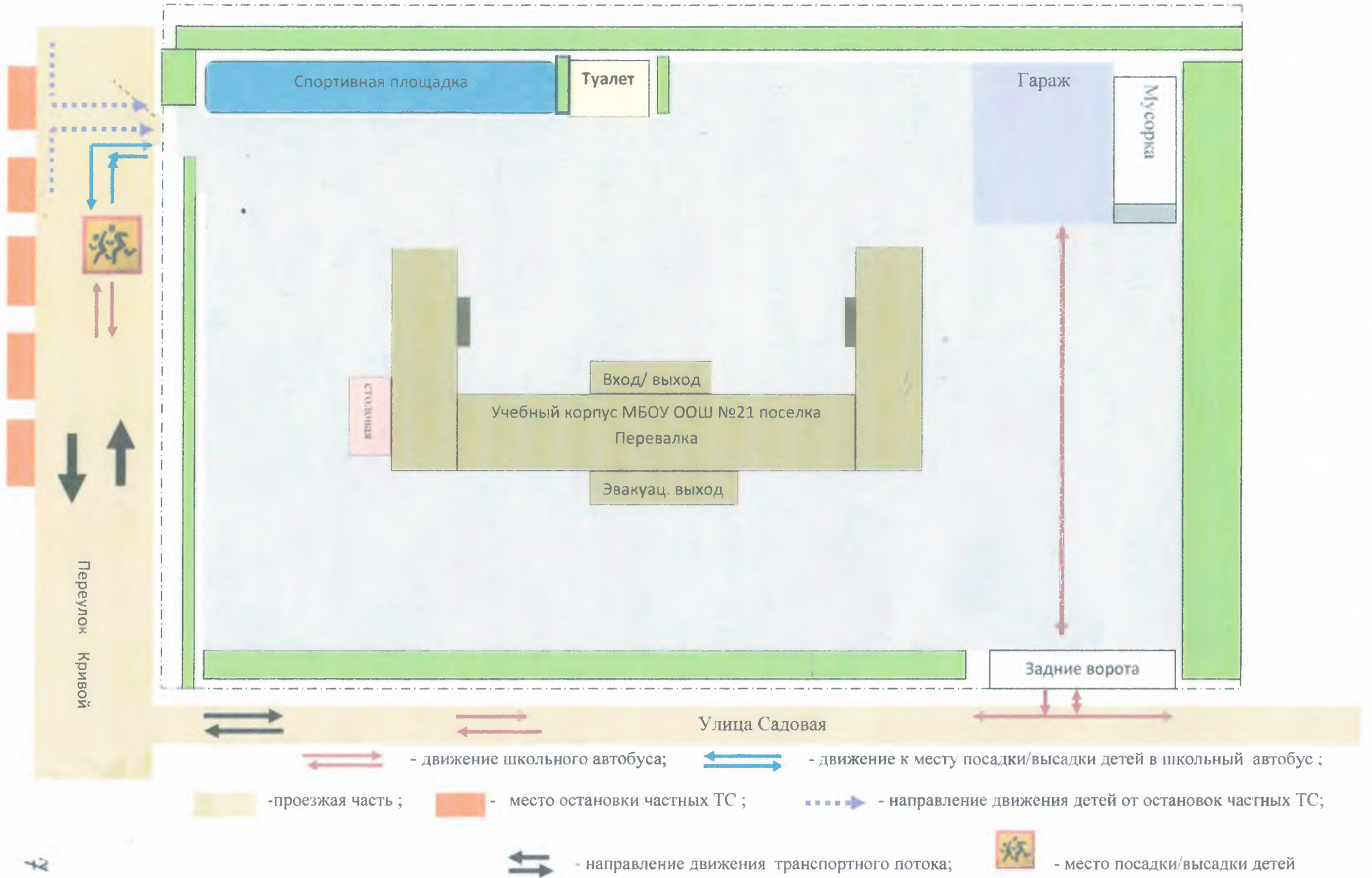
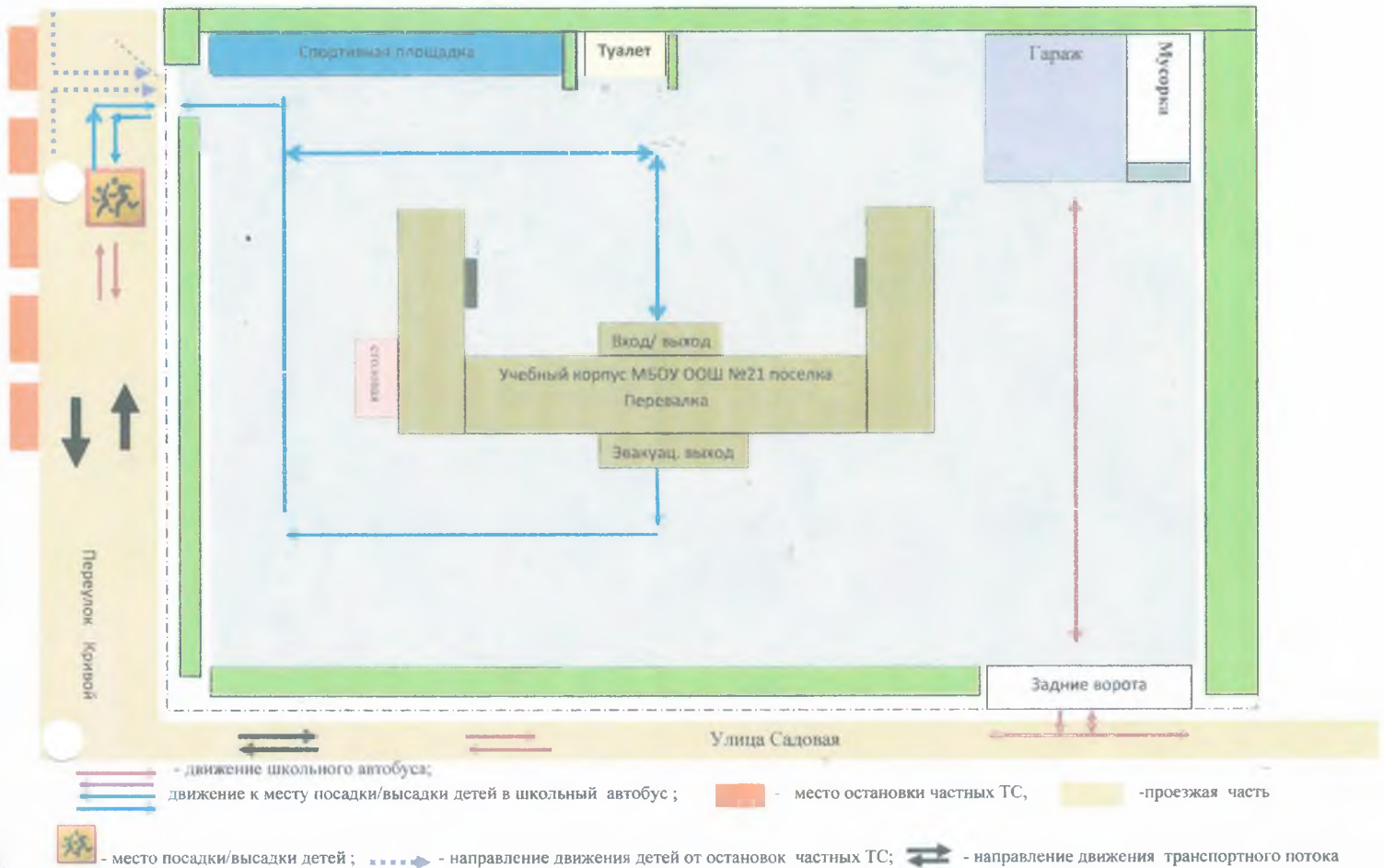


Схема безопасной остановки школы и автобуса для посадки / высадки детей МБОУ ООШ №21 поселка Перевалка





## II. Информация об обеспечении безопасности перевозок детей специальным транспортным средством (автобусом).

### Общие сведения

Марка: ПАЗ-32053-70

Модель: ПАЗ-32053-70

Государственный регистрационный знак: М736ТЕ123

Год выпуска: 2017

Количество мест в автобусе: 22

Соответствие конструкции требованиям, предъявляемым к школьным автобусам Соответствует

### 1. Сведения о водителе автобуса

Фамилия, имя, отчество	Стаж в категории D	Дата прохождения периодического ед.осмотра	Допущены нарушения ПДД
Рыжко Анатолий Григорьевич	33 год	22.08.2021г.	нет

### 2. Организационно-техническое обеспечение:

- 1) лицо, ответственное, за обеспечение безопасности дорожного движения: заместитель директора по воспитательной работе Трубарова Юлия Александровна  
назначено: приказ № 165 от 6.08.2021 года  
прошло аттестацию
- 2) организация проведения предрейсового медицинского осмотра водителя:  
осуществляет МБУЗ ЦРБ Мостовская районная больница
- 3) Организацию проведения предрейсового технического осмотра транспортного средства осуществляет: Нагорный Семен Григорьевич  
приказ №45 от 17.08.2020г.
- 4) дата очередного технического осмотра: 22.08.2021г.
- 5) место стоянки автобуса в не рабочее время охраняемая территория  
Акционерное общество «Псебай авто», договор №55 от 19.08.2020

### 3. Сведения о владельце:

Юридический адрес владельца: 352565, Краснодарский край, Мостовской район, посёлок Перевалка, ул. Садовая, 1

Фактический адрес владельца: 352565, Краснодарский край, Мостовской район, посёлок Перевалка, ул. Садовая, 1

Телефон ответственного лица: 8(86192)6-24-50

**Руководитель или ответственный работник дорожно-эксплуатационной организации, осуществляющей**

**содержание ТСОДЦ\*:** Комарова Анна Николаевна 89181147291

**Количество учащихся :** 51 человека

**Наличие уголка по БДД:** Имеется \_\_\_\_\_ в коридоре  
*(если имеется, указать место расположения)*

**Наличие класса по БДД :** Не имеется  
*(если имеется, указать место расположения)*

**Наличие автогородка (площадка) по БДД:** Имеется

**Наличие автобуса в ОУ:** Автобус марки ПАЗ - 32053-70гос.номер М 736 ТЕ

123

**Владелец автобуса:** МБОУ ООШ №21  
имени А.И. Гераськина  
поселка Перевалка  
*(ОУ, муниципальное образование и др.)*

**Время занятий в ОУ:**

1-ая смена: 8:30 - 14:20 внеклассные занятия: 14:20-16:00

## **Общие сведения**

Муниципальное бюджетное общеобразовательное учреждение основная общеобразовательная школа №21 имени Александра Ивановича Гераськина посёлка Перевалка муниципального образования Мостовский район

**Тип ОУ:** Основная общеобразовательная школа

**Юридический адрес ОУ:**352565, Краснодарский край, Мостовский район, посёлок Перевалка, ул. Садовая, 1

**Руководитель ОУ:**

**Директор:** Липаридзе Татьяна Александровна, 8(86192) 6-24-50

**Заместитель директора**

**по воспитательной**

**работе:** Трубарова Юлия Александровна, 8(86192) 6-24-50

**Ответственный работник**

**Муниципального органа**

**образования:** ведущий специалист районного управления образованием Никитенко Людмила Григорьевна, 89182620760

**Ответственный от**

**Госавтоинспекции:** инспектор по пропаганде БДД ОГИБДД по Мостовскому району старший лейтенант Наталья Петровна Спицина, 89182211826

**Ответственный работник**

**за мероприятия по профилактике**

**детского травматизма:** заместитель директора по воспитательной работе Трубарова Юлия Александровна 8918-098-22-02

**Руководитель или ответственный**

**Работник дорожно-эксплуатационной**

**Организации, осуществляющий**

**Содержание УДС\*:** Комарова Анна Николаевна 89181147291



## **Телефоны оперативных служб:**

Единый тел. спасения - 01 Псебайская пожарная часть- 8(861 92) 6-

12-01 Псебайское отделение полиции -8(861 92) 6-14-02 Псебайский

аварийно- спасательный отряд - 8(861 92) 6-01-88 Скорая

медицинская помощь 8(86192) 6-12-03