

## План-конспект занятия

Дата: 29.04.2020

Объединение «Акварелька», ПДО Ю.В. Антипова

Тема занятия: «Гжельские фигуры»

Форма занятия: видеоконференция (Zoom), чат-занятие (WhatsApp)

Цель: продолжить знакомство обучающихся с гжельской керамикой, с художественными особенностями гжельских узоров.

Задачи:

1. Дать представление о гжельской керамике и об особенностях этого русского народного промысла.

2. Научить изображать гжельский цветок и другие элементы путем применения тональных оттенков синего цвета и создавать декоративную композицию для конкретной формы предмета по мотивам гжельской росписи.

3. Развивать художественно-графические навыки, восприятие цвета и тона.

4. Воспитывать культуры труда, эстетический вкус, любовь к русскому народному искусству.

План занятия:

1. Организационный момент

2. Введение в тему занятия

3. Основная часть.

4. Практическая работа. (онлайн и дистанционно)

4. Подведение итогов (в мессенджере)

Материалы для педагога: репродукции и образцы изделий; образцы рисунков-упражнений орнамента Гжели.

Материалы для работы учащимся: шаблоны различных росписей; гуашь, палитра, кисти.

Ход занятия.

### **1. Организационный момент.**

Проверка готовности учащихся к занятию.

### **2. Введение в тему занятия.**

Какие розы и пионы

На чашках пишут мастера.

И сине-белые бутоны

Прекрасны нынче, как вчера!

Л. Куликова.

Фарфоровые чайники, подсвечники, часы,

Животные и птицы невиданной красоты.

Деревня в Подмоскowie прославилась теперь.

Известно всем в народе ее название – Гжель.

И.Кадухина.

Вопросы, по предыдущему занятию помещенные в мини-кроссворд «Гжель».

*Мини-кроссворд «Гжель»*

По горизонтали:

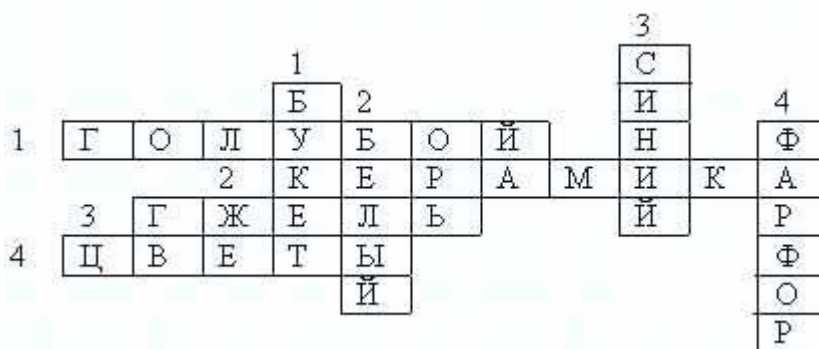
1. Этот цвет используют в гжельской росписи (голубой).
2. Так называют глиняные изделия, обожженные в печи (керамика).
3. Этот поселок называют родиной и колыбелью русской керамики (Гжель)

(Гжель)

4. Именно они преобладают в росписи гжельской посуды (цветы).

По вертикали:

1. Он состоит из цветов (букет).
2. Это цвет гжельской керамики (белый).
3. Это основной цвет в росписи гжельской керамики (синий).
4. Это вид тонкой керамики (фарфор).



- Как возникло название этой росписи?
- Чем особенным отличаются изделия этого народного промысла?
- Какие предметы украшались росписью?
- Из какого материала сделана гжельская посуда?

### **3. Основная часть.**

С давних времен в разных городах и селах люди занимались художественным ремеслом и передавали эти традиции из поколения в поколение. Народный промысел формировался на основе тех природных материалов, которыми был богат край: мягкие породы деревьев, залежи глины, металлов, источники натуральных природных красителей, - часто определяли вид ремесла и колорит декора изделия. Мы уже знаем, что гжельская посуда изготавливается из белой глины. Именно в Гжели и зародился этот промысел более 400 лет назад. Он объединил мастерские, расположенные в 30 селах в районе Гжели, в 60 км от Москвы. Не родились на гжельской земле обильные урожаи. Была земля богата другим – глинами, пригодными для выделки посуды. Почти в каждом доме в деревнях был

сначала ручной, а потом и ножной гончарный круг. От отцов к детям переходило мастерство, далеко прославившее эти места.

В 1724 году купец Афанасий Гребенщиков открыл в Москве первую фабрику по выпуску посуды. Глину для фабрики возили из Гжели, оттуда же привозили и мастеров. На заводе мастера расписывали посуду как того требовал хозяин, но, приезжая домой, делали посуду по собственному вкусу, ни на какую другую не похожую. Они обильно украшали медовницы, подсвечники, квасники, чайники лепниной – замысловатыми ручками, фигурками, расписывали красивыми цветами, орнаментами – очень нарядная и красивая получалась посуда.

Расписывалась эта посуда по белой обожженной глине кобальтовой краской, а сверху покрывалась глазурью. При обжиге кобальт становился пронзительно синим, а прозрачная полива приобретала блеск. Но оттенки цвета появляются лишь после обжига, в сыром виде рисунок кобальтом выглядит серо-черным.

Декоративно оформляются все части предмета. Замкнутым орнаментом расписывают корпус, основание и горлышко. Ручка и носик обычно украшаются ленточным орнаментом или голубым цветом.

Кроме посуды, из этой глины получались прекрасные игрушки в виде птиц, зверей, фигурки крестьянок.

Какая же особенность гжельской росписи?

Гжельские росписи часто воспроизводят цветочные композиции или сценки из народной жизни. А еще мастера украшают фарфор диковинными птицами. Не только в росписи, но и по форме гжельские изделия отличаются от других. Каждый художник придумывает свои вазы, кувшины, чайники. Сколько художников, столько и разных форм и стилей. И всегда они необычные.

В 18 веке гжельская керамика достигла наибольшего расцвета. Позднее ее сильно потеснила мода на фарфоровые изделия. Однако гжельский промысел не погиб и сохранился до настоящего времени. Гжельские изделия представляют большую художественную ценность, так как каждый мастер работает в своей неповторимой манере, выполняя узоры в старинных русских традициях. Самый излюбленный узор мастеров – гжельская роза. Иногда она изображена крупно, широкими мазками. А иногда написана тоненькой кисточкой. То мы видим букет из нескольких роз, то цветы разбросаны по всей поверхности.

Русский живописец Б.М.Кустодиев говорил, что гжельские чайники и чашки цветут “колдовскими синими цветами”. И действительно, знаменитые синие цветы, листья и бутоны на белом фоне – исключительная гжельская традиция, которая стала известной во всей России. Самобытный стиль росписи кобальтом (синей краской) использует тридцать различных оттенков: от почти прозрачного светло-голубого до насыщенного темно-синего цвета.

- Чаще всего встречающийся узор на гжельской посуде – цветы.
- Используются завитки, дуги, сеточки, полоски, травинки, точки.

- Изображаются люди, сказочные животные и птицы. На больших изделиях нередко можно увидеть пейзажи, архитектуру.

- Мастера Гжели для росписи применяют необычный мазок “мазок на одну сторону” или “мазок тенями”. В нем виден постепенный переход от светлого к темному тону.

#### **4. Практическая работа.**

*1. Демонстрация педагогом и выполнение учащимися упражнения “Гжельский цветок”.*

*Перед тем, как учащиеся приступят к работе, педагог объясняет задание и последовательность выполнения работы, затем демонстрирует выполнение основных элементов. (в мессенджере и видеоконференции)*

Вглядитесь в эти цветы. Они не похожи на настоящие, но мы их узнаем сразу. В придуманном цветке есть самое главное, что свойственно цветку в природе. Кисть художника каждый раз варьирует (изменяет) одни и те же линии. Короткие удары чередуются с плавными широкими мазками. Движения кисти гибкие, а линии то разбегаются, то сходятся вместе, чередуясь с белым фоном. Фарфор любит оставаться белым. Его не нужно сплошь закрывать росписью. Тогда и цветок ярче и фон белее. Поэтому нам будет достаточно только одной розы на всем фоне кружки или кувшина.

– Посмотрите, как нарисована гжельская роза на наших образцах.

– В чем особенность гжельского выразительного мазка? *(В его тональности.)*

– Сколько оттенков цвета мы видим в мазке? *(Мазок один, а оттенков цвета много. От самого бледно-голубого, светлого, до темного и темно-синего.)*

– Как этого добиться?

*(Демонстрируется рисование бордюров, затем выполнение основного элемента узора – розы.)*

– Вся композиция намечается светло-голубым цветом. Сердину цветка обозначается кружком, затем делаются лепестки. Проводим два первых округлых мазка. Затем присоединяем еще два наклонных мазка с левой и правой стороны. Последняя пара лепестков как бы поддерживает предыдущие (средние лепестки). Затем пишем стебель с листочками. Завершают работу тонкие линии завитков, усиков и штрихов прожилок, которые сразу придают росписи легкость и завершенность.

– Теперь рисуется орнаментальные элементы узора гжельской росписи, вы можете использовать их для украшения пространства вокруг розы. *(Мазок, сеточка, точки, завитки, дуги, “капельки”, “птичьи лапки”.)*

*2. Учащиеся выполняют свои упражнения. Самостоятельная работа. При необходимости оказывается индивидуальная помощь видеоконсультации.*

*3. Далее учащимся нужно выполнить эскиз росписи посуды. Каждый сам выбирает форму изображаемого изделия.*

Приступаем к созданию эскиза росписи. Намечаем основу композиции самым светлым оттенком - голубым цветом. Рисовать начинаем с бордюров.

Необходимо напомнить детям, что нужно попытаться скопировать образцы цветов, так как мы учимся у гжельских мастеров.

#### **4.Подведение итогов** (в мессенджере)

Анализ готовых работ.

1. Аккуратность рисунка.
2. Удачно выбрано место расположения цветка.
3. Удачно подобрана композиция к форме предмета .
4. Выразительность и разнообразие узоров.

Вопрос:

- Что украшают гжельскими узорами?
- Какой главный цветок гжельской росписи?
- Какова палитра гжельской росписи?
- Закончить наше занятие мне хотелось бы народной мудростью.

Прочитайте пословицу.

Умелец            да            рукоделец            себе            да            людям  
радость приносит.

- Доставят ли радость наши работы?

## Литература

1. Величко Н. К. Русская роспись: техники, приемы, изделия. Энциклопедия./ Н. К. Величко. М. АСТ-ПРЕСС КНИГА, 2009, 224с.
2. Т. Я. Шпикалова "Народное искусство на уроках декоративного рисования". Москва "Просвещение" 1979, 90с.
3. Жегалова С.К. Русская народная живопись./ С.К. Жегалова .М., «Просвещение», 1974,191с.

Приложение.

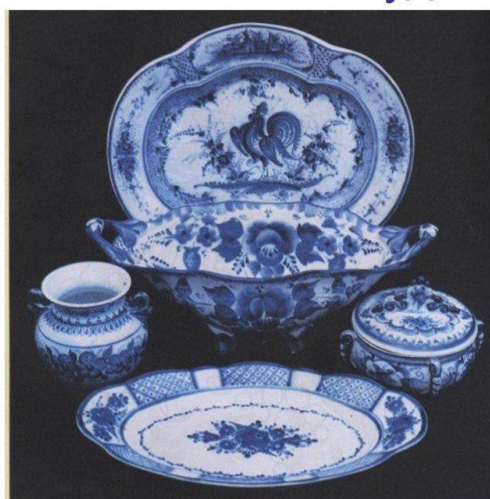
## Искусство гжели

Ты , наверное , уже видел необыкновенную на вид посуду , в которой завораживает красота сочетания белого и синего цветов. Это знаменитая гжельская керамика. Или просто гжель.



Где мог увидеть мастер эту особую элегантно-изысканную красоту сочетания белого и синего ?

### Гжельская посуда



### Гжельские фигурки



***Кроме посуды любят гжельские умельцы лепить фигурки и сценки из жизни.***

**А также забавные сувениры.**



## **Гжельские орнаменты**



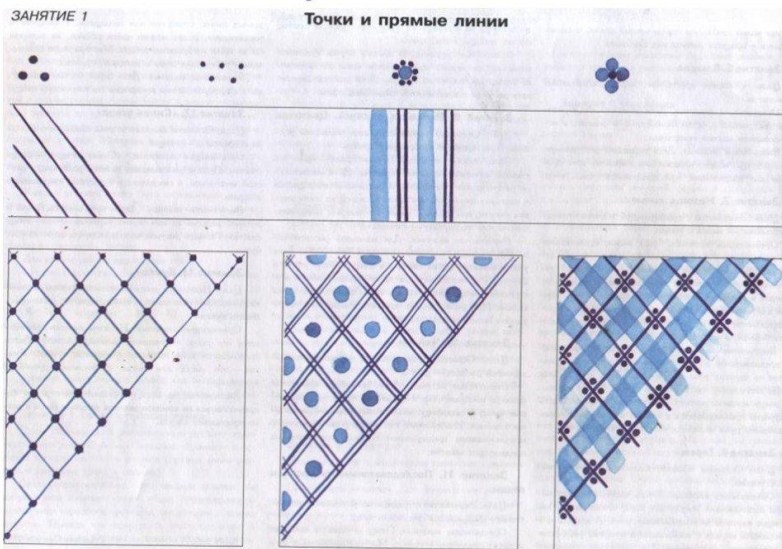
*Последовательность выполнения гжельских орнаментов (гуашь), используя «бордюры» и «капельки».*

**Дорисуй кисточкой элементы гжельской росписи.**

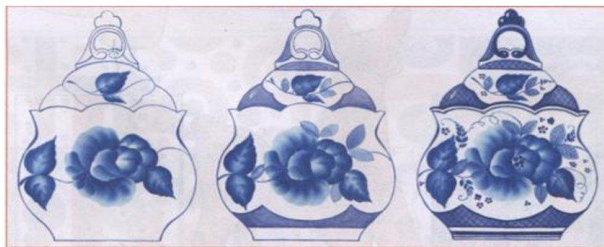




# Точки и прямые линии.



Последовательность  
выполнения росписи  
сахарницы



Распиши вазу элементами гжельской росписи.

