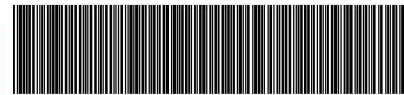
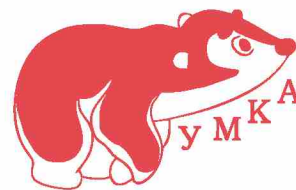


ИМЯ УЧАСТНИКА

ФАМИЛИЯ УЧАСТНИКА

ОКРУЖАЮЩИЙ
МИРБЛАНК ЗАДАНИЙ
ДЛЯ УЧАСТНИКОВ
3 - 4 ЛЕТ

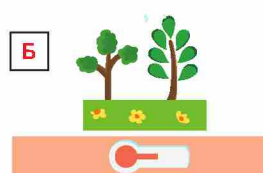
www.olympiada-umka.ru

1. О каком времени года идет речь в стихотворении?

Стынут ветви у берез,
По утрам трещит мороз.
Ну а мишке все равно —
Он в берлоге спит давно.



Осень

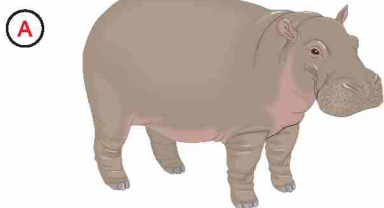


Весна



Зима

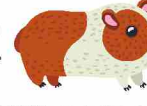
2. Какое из этих животных не живет рядом с человеком?



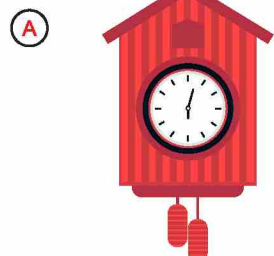
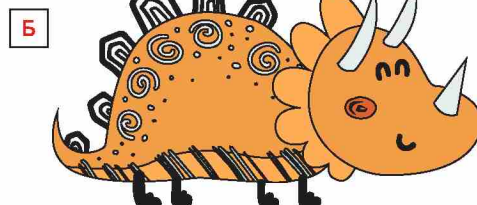
3. Как называются животные, у которых тело покрыто чешуей?

 А Птицы

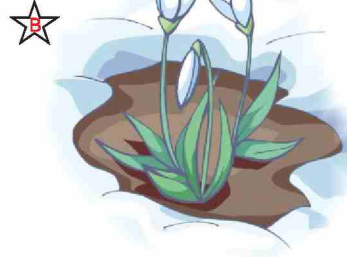
 Б Рыбы

 В Звери


4. Рассмотрни картинки. Какие часы называют будильником?

5. Маша была в зоопарке. Дома она нарисовала животных, которых видела.
Какое животное не существует?

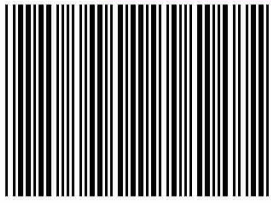
6. Рассмотрни признаки зимы, какой признак не подходит данному времени года?



КОНТРОЛЬ ОТВЕТОВ

ВОПРОС №

1 2 3 4 5 6 7 8 9 10 11



А

А

А

А

А

А

А

А

А

А

А

А

А

Б

Б

Б

Б

Б

Б

Б

Б

Б

Б

Б

Б

Б

В

В

В

В

В

В

В

В

В

В

В

В

В

НЕТ ОТВЕТА
НЕ ЗНАЮ

○

○

○

○

○

○

○

○

○

○

○

○

ВАРИАНТ
ОТВЕТА

© Educational development institute Ltd.

7. Какой предмет может заменить это животное?



А



Б



★



8. К кормушкам прилетели зимующие птицы. Найди птичку – синичку.

А



Б



★



9. Рассмотрй рисунок. Как называется этот предмет?

А Сундук

Б Ящик

★ Шкатулка



10. Какой предмет может заменить регулировщика?

А Палочка

Б Светофор

★ Указатель



11. На какой картинке изображена гостиная?

А

Б

★

