

ОТЧЕТ О РЕЗУЛЬТАТАХ САМООБСЛЕДОВАНИЯ

1. ОБЩИЕ СВЕДЕНИЯ ОБ ОБРАЗОВАТЕЛЬНОМ УЧРЕЖДЕНИИ

- 1.1. Полное наименование в соответствии с уставом муниципальное бюджетное общеобразовательное учреждение средняя общеобразовательная школа № 6 имени Юрия Васильевича Кондратюка станицы Октябрьской муниципального образования Крыловский район
- 1.2. Адрес: юридический 352085, Россия, Краснодарский край, Крыловской район, станица Октябрьская, ул.Кондратюка, 20
фактический 352085, Россия, Краснодарский край, Крыловской район, станица Октябрьская, ул.Кондратюка, 20
- 1.3. Телефон 8(86161)38-4-74
Факс 8(86161)38-4-74
e-mail school6@kril.kubannet.ru
- 1.4. Устав утвержден постановлением администрации МО Крыловский район № 437 от 08.07.2015 года
- 1.5. Учредитель Муниципальное образование Крыловский район
- 1.6. Учредительный договор:
- 1.7. Свидетельство о постановке на учет юридического лица в налоговом органе
Серия 23, номер 009529731, дата 29 ноября 1994 год, ИНН 2338008540
- 1.8. Свидетельство о внесении записи в Единый государственный реестр юридических лиц Серия 23, номер 0012774229, дата внесения записи 19 ноября 2002 год, кем выдано МРИ №3 МНС России по Краснодарскому краю
Территориальный участок №2338 по Крыловскому району Краснодарского края,
ОГРН 1022304103810
- 1.9. Свидетельство о праве на имущество № 23-23-43\020\2010-116, дата 28.03.2016 год, выдано Управлением Федеральной службы государственной регистрации, кадастры и картографии по Краснодарскому краю.
- 1.10. Свидетельство о праве на земельный участок. (№ 23-23-43/028/2006-295 дата 28.03.2016 год), выдано Управлением Федеральной службы государственной регистрации, кадастры и картографии по Краснодарскому краю.
- 1.11. Лицензия на осуществление образовательной деятельности. Выдана «21» августа 2015 года, серия 23Л01, №0003849, регистрационный номер 06998, Министерством образования и науки Краснодарского края, срок действия лицензии-бессрочно.

1.12. Свидетельство о государственной аккредитации. Выдано 04.05.2016 года Министерством образования, науки и молодежной политики Краснодарского края, серия 23А01 № 0001653, срок действия свидетельства с «04» мая 2016 года до «04» февраля 2027 года.

1.13. Локальные акты учреждения:

- правила приема обучающихся;
- режим занятий обучающихся;
- формы, периодичность и порядок текущего контроля успеваемости и промежуточной аттестации обучающихся;
- порядок и основания перевода, отчисления и восстановления обучающихся;
- порядок оформления возникновения, приостановления и прекращения отношений между образовательной организацией и обучающимися и (или) родителями (законными представителями) несовершеннолетних обучающихся.

1.14. Программа развития учреждения на 2014-2019 годы рассмотрена и утверждена на заседании педагогического совета № 1 от 29.08.2014г.

1.15 Участие учреждения в ПНПО

1.16. Участие в инициативе «Наша новая школа»

1.17. Участие в ФЦП «Развитие образования»

2. УСЛОВИЯ ОРГАНИЗАЦИИ ОБРАЗОВАТЕЛЬНОГО ПРОЦЕССА

2.1. Тип здания типовое, 1962 г

(типовое, приспособленное, год постройки)

2.2. Год создания учреждения 1912

(реквизиты документа о создании учреждения)

2.3. Приусадебный участок (подсобное хозяйство) 0,3 га трудовая, опытническая

(площадь, направление деятельности)

2.4. Предельная численность 510 Реальная наполняемость 320

(по лицензии)

(по комплектованию)

2.5. Учебные кабинеты:

количество - 18

из них специализированные кабинеты - 3

2.6. Материально-техническая база учреждения:

Наименование объекта	Количество мест	Площадь	Количество единиц ценного оборудования
Кухня		42,7 кв.м.	10
Столовая	80	50,6 кв.м	
Актовый зал	100	95,5 кв.м	1
Библиотека	10	48,8 кв.м	2
Спортивный зал	50	149,6 кв.м	5
Медицинский кабинет		34,9 кв.м	6

2.7. Информатизация образовательного процесса

Наименование показателя	Фактическое значение
Наличие в образовательном учреждении подключения к сети Internet, Кбит/сек	от 1 мбит /с до 5 мбит/с
Количество Internet-серверов	1
Наличие локальных сетей в ОУ	1
Количество единиц вычислительной техники (компьютеров)	
-всего	48
-из них используются в образовательном процессе	42
Количество классов, оборудованных мультимедиапроекторами	13
Количество интерактивных комплектов с мобильными классами	-
интерактивные кабинеты	7

2.8. Библиотечно-информационное оснащение образовательного процесса

Наименование показателя	Фактическое значение
Книжный фонд	12081
Доля учебников (%) в библиотечном фонде	51%
Обеспеченность учебниками (%)	100%
Доля методических пособий (%) в библиотечном фонде, в т.ч. не старше 5 лет	2,5%
Количество подписных изданий	-

2.9. Медико-социальные условия пребывания участников образовательного процесса.

3. СВЕДЕНИЯ О СОСТАВЕ И КВАЛИФИКАЦИИ АДМИНИСТРАТИВНЫХ, ПЕДАГОГИЧЕСКИХ КАДРОВ

3.1. Сведения об административных работниках

Должность	Ф.И.О. (полностью)	Образование, специальность по диплому, общий педагогический стаж	Стаж административной работы		Квалификационная категория по административной работе
			общий	в данном учреждении	
Директор	Давиденко Елена Михайловна	Адыгейский государственный педагогический институт, биология 32 года	9	9	
Заместитель директора по УВР	Мокроусова Галина Алексеевна (0,5 ст.)	Адыгейский государственный педагогический университет, математика, 24 год	23	23	
	Проценко Елена Леонидовна	Армавирский государственный педагогический	3	3	

	(0,5 ст.)	университет начальные классы			
заместитель директора по ВР	Кононова Ольга Павловна	Адыгейский государственный педагогический институт, педагогика и методика начального обучения 25 лет	12	12	

3.2. Сведения о педагогических работниках (включая административных и др. работников, ведущих педагогическую деятельность)

Показатель		Кол-во	%
Укомплектованность штата педагогических работников (%)			100
Педагогические работники:			
- всего		22	
- из них внешних совместителей		1	
Вакансии (указать должности)		-	-
-			
-			
Образовательный уровень педагогических работников	с высшим образованием	18	81 %
	с незак. высшим образованием	-	-
	со средним специальным образованием	4	18 %
	с общим средним образованием	-	-
Педагогические работники, имеющие ученую степень	кандидата наук	-	-
	доктора наук	-	-
Педагогические работники, прошедшие курсы повышения квалификации за последние 5 лет		22	100%
Педагогически работники, имеющие квалификационную категорию	всего	12	54
	высшую	6	27%
	первую	6	27%
	вторую	-	-
Состав педагогического коллектива	учитель	19	86%
	мастер производственного обучения	-	-
	социальный педагог	1	4%
	учитель-логопед	-	-
	педагог-психолог	1	4%
	педагог дополнительного образования	-	-
	педагог-организатор	-	-
	др. должности (старший вожатый)	-	-
	Преподаватель – организатор ОБЖ	-	-
Состав педагогического коллектива по стажу работы	1-5 лет		
	до 20	1	5%
	до 30	8	36 %
	свыше 30 лет	13	59%
Педагогические работники пенсионеры по возрасту		4	18%
Педагогические работники, имеющие звание Заслуженный учитель Кубани		3	13%

Педагогические работники, имеющие государственные и ведомственные награды, почетные звания	5	22 %
--	---	------

3.3. Средняя недельная нагрузка на одного педагогического работника –26

3.4. Средняя заработная плата педагогического работника - 29124

3.5. Участие в профессиональных педагогических конкурсах

Год	ФИО	Занимаемая должность	Наименование конкурса	Уровень	Результат
2015	Калинич Ульяна Сергеевна	Педагог - психолог	Краевой конкурс «Учитель года по православию»	Краевой	Участник
2015	Проценко Елена Леонидовна	Учитель начальных классов	Всероссийский конкурс мультимедийных презентаций «Победе-70!»		Участник
2015	Проценко Елена Леонидовна	Учитель начальных классов	I Международный педагогический фестиваль «Актуальность использования здоровьесберегающих технологий в образовательном процессе»		Участник
2015	Проценко Елена Леонидовна	Учитель начальных классов	Конкурс методических разработок Всекубанского классного часа, посвящённых 70-летию Победы над фашизмом.	Район	Участник
2015	Кругляк Татьяна Анатольевна	Учитель физической культуры	Конкурс методических разработок Всекубанского классного часа, посвящённых 70-летию Победы над фашизмом	Район	Участник
2015	Диулина Ольга Николаевна	Учитель немецкого языка	Конкурс методических разработок Всекубанского классного часа, посвящённых 70-летию Победы над фашизмом	Район	
2016	Калинич Ульяна Сергеевна	Педагог – психолог	Краевой конкурс «Педагог-психолог Кубани – 2015»	Край	Участник
2017	Мокроусова Галина Алексеевна	Учитель математики	Конкурс «Самый активный учитель и класс» проводимый образовательной платформой УЧИ РУ	Край	Победитель

4. ОРГАНИЗАЦИЯ ОБРАЗОВАТЕЛЬНОГО ПРОЦЕССА

4.1. Данные о контингенте обучающихся (воспитанников), формах обучения по состоянию на 01.09.2017г.

Показатель		Количество	%
Классы (группы)- всего		16	-
Обучающиеся - всего		300	-
в том числе:			
занимающихся по базовым общеобразовательным программам		300	100 %
Обучающиеся, получающие образование по формам	очное	300	
	очно-заочное	3	
	заочное	-	
	семейное	-	
Дети-инвалиды		3	0,97%
Дети группы риска		-	-

4.2. Режим работы учреждения

Все ученики школы обучаются в первую смену.

Продолжительность учебной недели 1- 8 классы– 5 дней, 9-11 классы - 6 дней

Количество занятий в день (минимальное и максимальное) для каждого уровня:

1-4 классы – 4 – 5 уроков (1 классы: сентябрь-октябрь – 3 урока, ноябрь - декабрь – 4 урока, январь-май 4 урока (1 день 5 уроков);

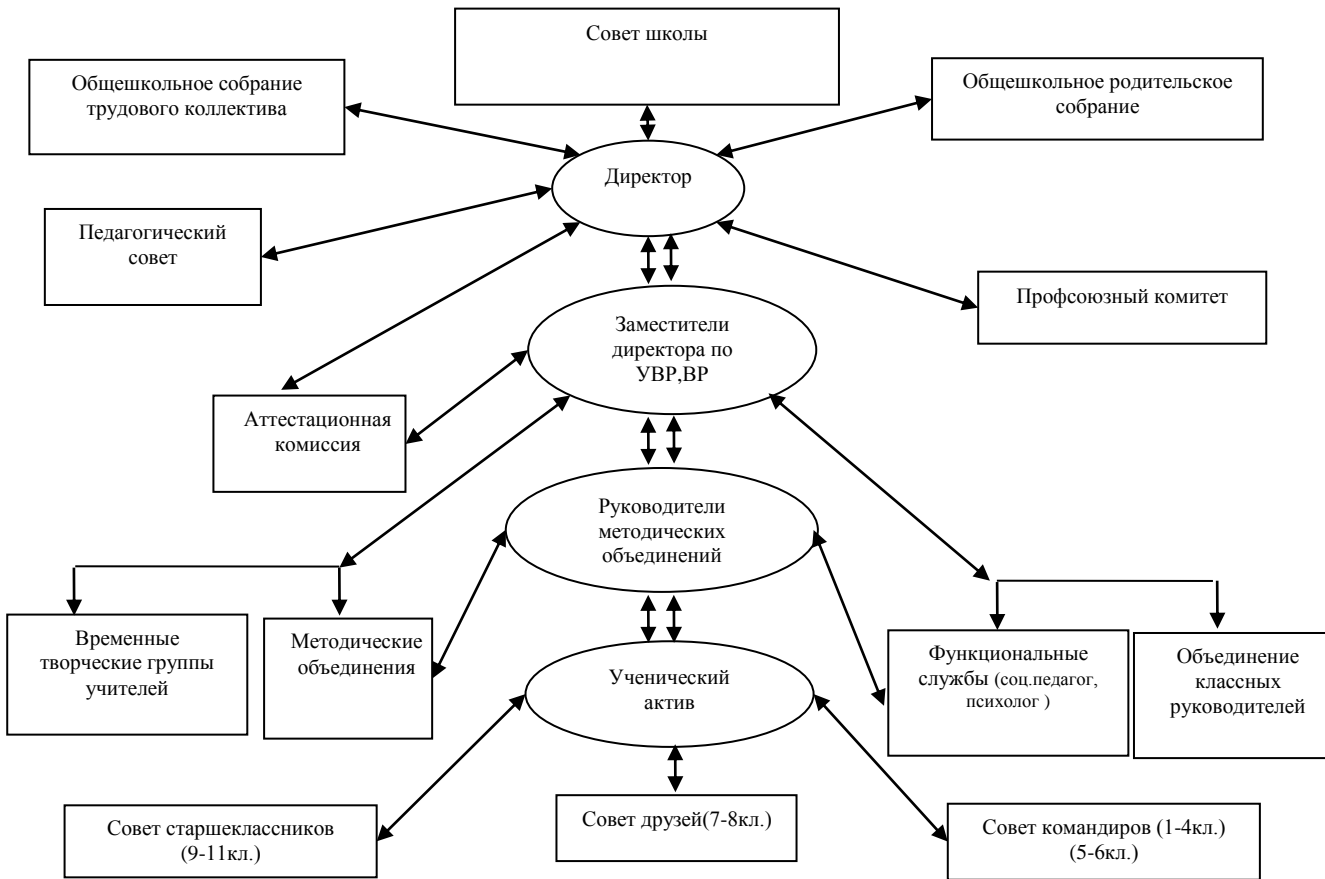
5-9 классы – 5-7 уроков

10-11 классы – 6-7 уроков

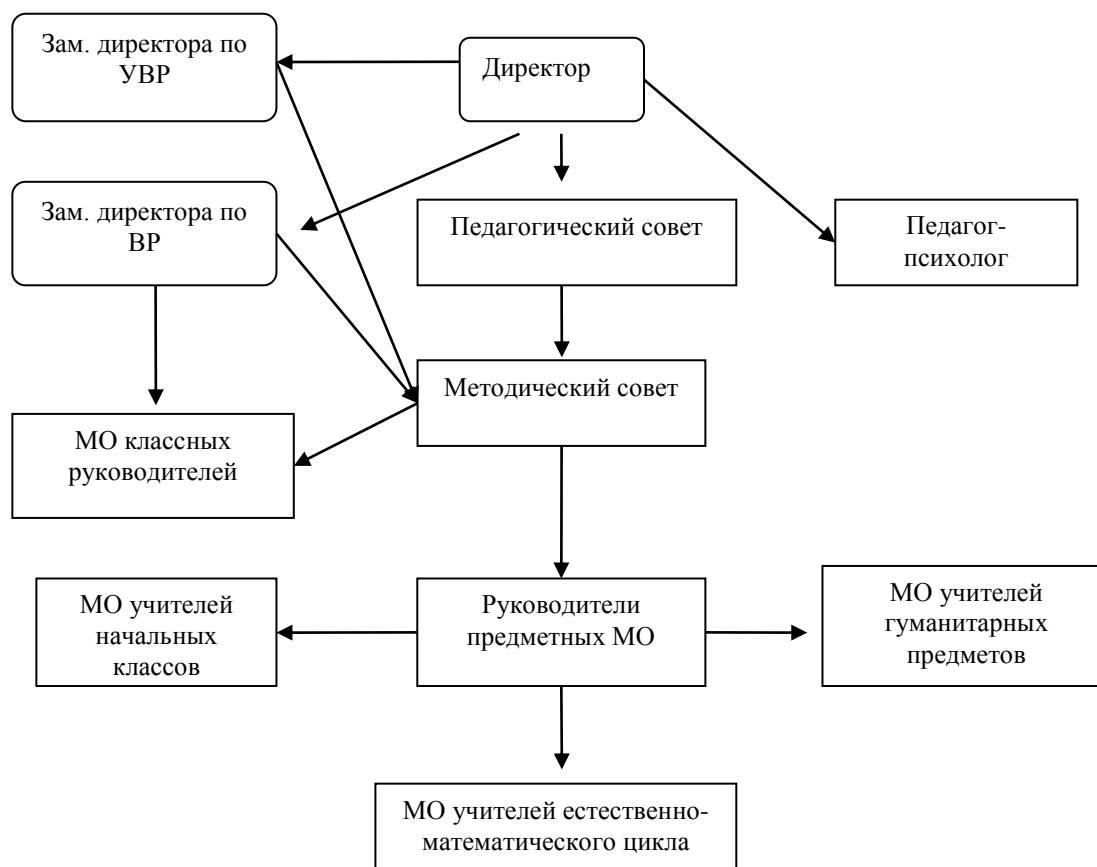
Продолжительность уроков (мин.): 1 классы – 35 минут – сентябрь-декабрь, 40 минут – январь-май, 2 -11 классы - 40 минут,

Продолжительность перемен (минимальная, максимальная) – минимальная - 10 минут, максимальная - 20 минут, 40 минут – динамическая пауза в 1 классе

4.3. Структура управления



4.4. Структурная модель методической службы



5. СОДЕРЖАНИЕ ОБРАЗОВАТЕЛЬНОГО ПРОЦЕССА

5.1. Реализуемые образовательные программы основные: начального общего образования, основного общего образования, среднего общего образования, дополнительные по направлениям: физкультурно-спортивной, социально-педагогической, научно-технической, эколого-биологической, художественно-эстетической, культурологической, туристско-краеведческой

5.2. Учебный план утвержден решением педагогического совета МБОУ СОШ № 6 (протокол № 1 от 30.08.17 г),
(реквизиты)

5.3. Рабочие программы

Всего: 64

Программы ФГОС – 44 (% от общего количества – 68)

5.4. Расписание учебных занятий 2 расписания, утверждены директором

5.5. Реализуемые образовательные программы внеурочной деятельности всего (в рамках реализации ФГОС НОО и ФГОС ООО) за 2016-2017 уч.год – 13

Занятость учащихся МБОУ СОШ № 6 во внеурочной деятельности в 2016-2017 учебном году.

Всего учащихся	Направленность внеурочной деятельности	Наименование объединения	Количество учащихся	Из них:			%	%
				1-4 кл.	5-9 кл.	10-11 кл.		
294	Общекультурное	Ступеньки детства	121	121			41	41
		Социальное	Мир внутри и вокруг нас	34	34			12
	Азбука безопасности		28		28		10	
	Общеинтеллектуальное	Мы и окружающий мир	121	121			41	83
		История и культура кубанского казачества	22	22			7	
		Мы познаем мир	88		88		30	
		Занимательная география	12		12		4	
	Туристско-краеведческая	«Поиск»	14		10	4	5	19
		Клуб «Пилигрим»	15		13	2	5	
		Спортивный туризм	27		27		9	
	Физкультурно-спортивная	Фикульт-Ура	65	65			22	52
		Казачьи забавы	22	22			7	
		Секция по баскетболу	30		20	10	10	
		Секция по волейболу	37		37		12	

5.6. Расписание занятий по внеурочной деятельности утверждено 31.08.2016 г.
(дата утверждения)

5.7. Внутришкольный контроль

Наименование показателя	Фактическое значение
Формы (виды) внутришкольного контроля	Итоговый контроль, промежуточный контроль, персональный контроль, текущий, оперативный контроль, мониторинги.
Периодичность проведения внутришкольного контроля	Ежедневно, еженедельно, ежемесячно, по полугодиям согласно плана

6. ОРГАНИЗАЦИЯ ВОСПИТАТЕЛЬНОЙ РАБОТЫ

6.1. Направления патриотическое, пропаганда ЗОЖ, профилактика употребления ПАВ, предупреждение детского и подросткового дорожно-транспортного травматизма

(направления в соответствии с планом воспитательной работы)

6.2. Сведения о занятости учащихся:

Показатели	Фактические значения
Организация самоуправления обучающихся	ученическое самоуправление «Созвездие» для учащихся 2-11 классов
Формы внеурочной работы (кружки, секции и др. с указанием количества)	Кружки-12; секции-2
Связи с учреждениями дополнительного образования детей и др. учреждениями (на основе договоров)	Дом детского творчества, спортивный клуб «Атлант», ДХШИ
Количество направленностей ДОД в учреждении	7 физкультурно-спортивной, социально-педагогической, научно-технической, эколого-биологической, художественно-эстетической, культурологической, туристско-краеведческой

6.3. Работа с родителями

Показатель	Фактическое значение
Формы работы	Родительские комитеты, родительские собрания, родительские лектории, работа в управляющих советах, работа Совета профилактики, рейдовых мероприятиях, во внеклассной работе
Результаты работы	Оказывается помощь в организации досуговой деятельности, организации экскурсий, вопросов питания учащихся, выполнения Закона № 1539 – КЗ, согласовываются вопросы функционирования школы на управляющем совете

6.4. Организация летней оздоровительной работы

№ п/п	Форма организации	Охват детей	
		количество	%
1.	Лагеря дневного пребывания (с питанием)	70	24 %
2.	Военизированные сборы	7	2 %
3.	Тематические площадки дневного пребывания (без питания)	80	27 %
4.	Практика на пришкольном участке	91	31 %
5.	Массовые мероприятия	235	80 %

7. КАЧЕСТВО ПОДГОТОВКИ ВЫПУСКНИКОВ

7.1. Итоги государственной (итоговой) аттестации выпускников за последние 3 года

Учебный год	2-я ступень					3-я ступень				
	Всего выпуск.	Число аттест.	%	Средний балл.		Всего выпуск.	Число аттест.	%	Средний балл.	
				рус. яз	мат				рус. яз	мат
2014-2015 уч. год	26	24	92	27,8	16,6	15	15	100	72,7	59,8
2015-2016 уч.год	31	29	94	25,9	13,3	7	7	100	82,1	47,3
2016-2017 уч.год	31	31	100	28,8	16,2	13	13	100	73,6	58,2

7.2. Наличие выпускников, окончивших обучение с отличием за последние 3 года

Год выпуска	Количество выпускников	Количество выпускников, окончивших обучение с медалью	% от общего количества выпускников
2014-2015	15	2	13,3 %
2015-2016	7	0	0
2016-2017	13	4	30,8 %



Директор МБОУ СОШ №

(подпись)

Давиденко Е.М.
(Ф.И.О.)

**Структурно-функциональная модель методической работы
в МБОУ СОШ № 6**

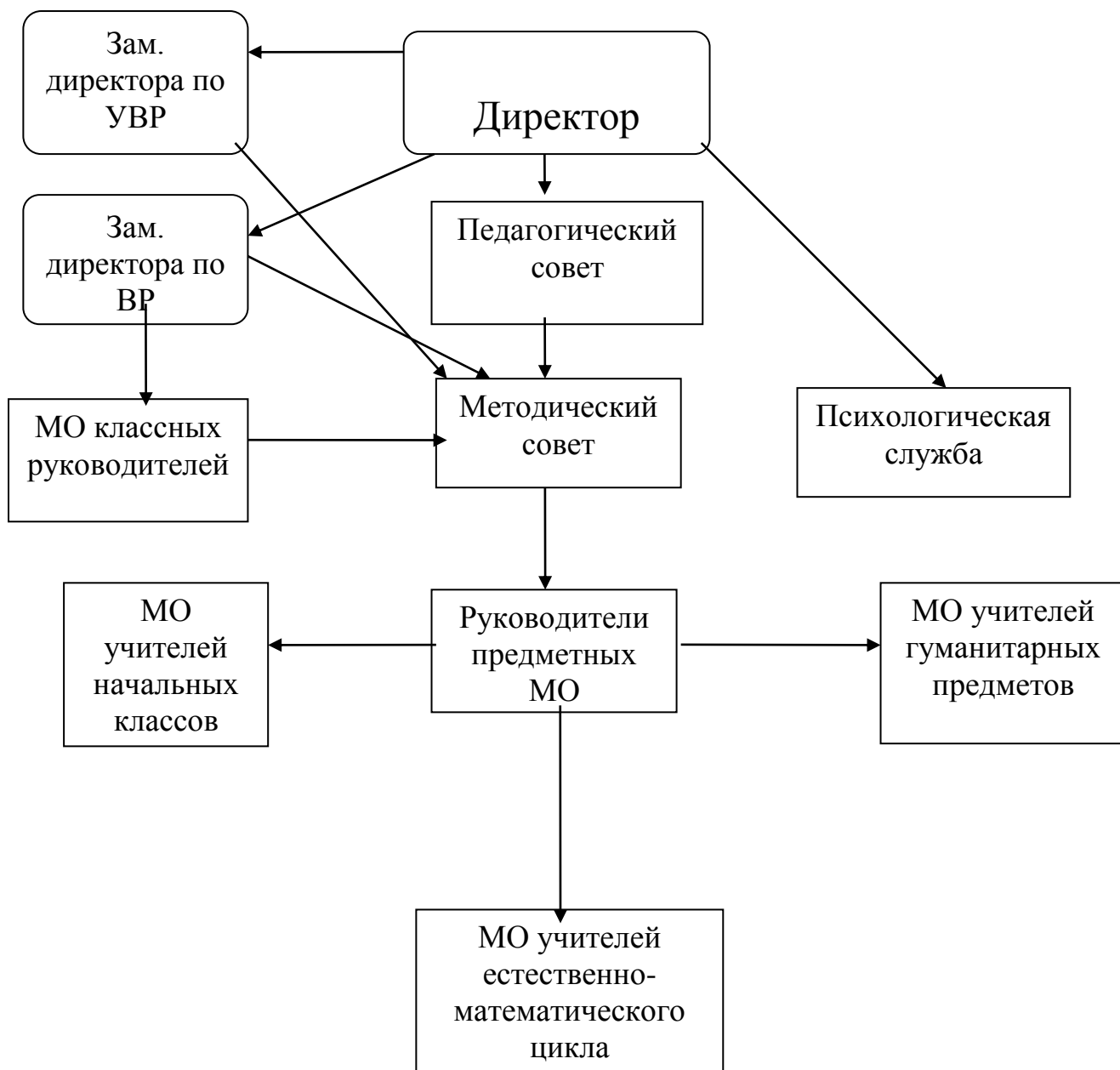
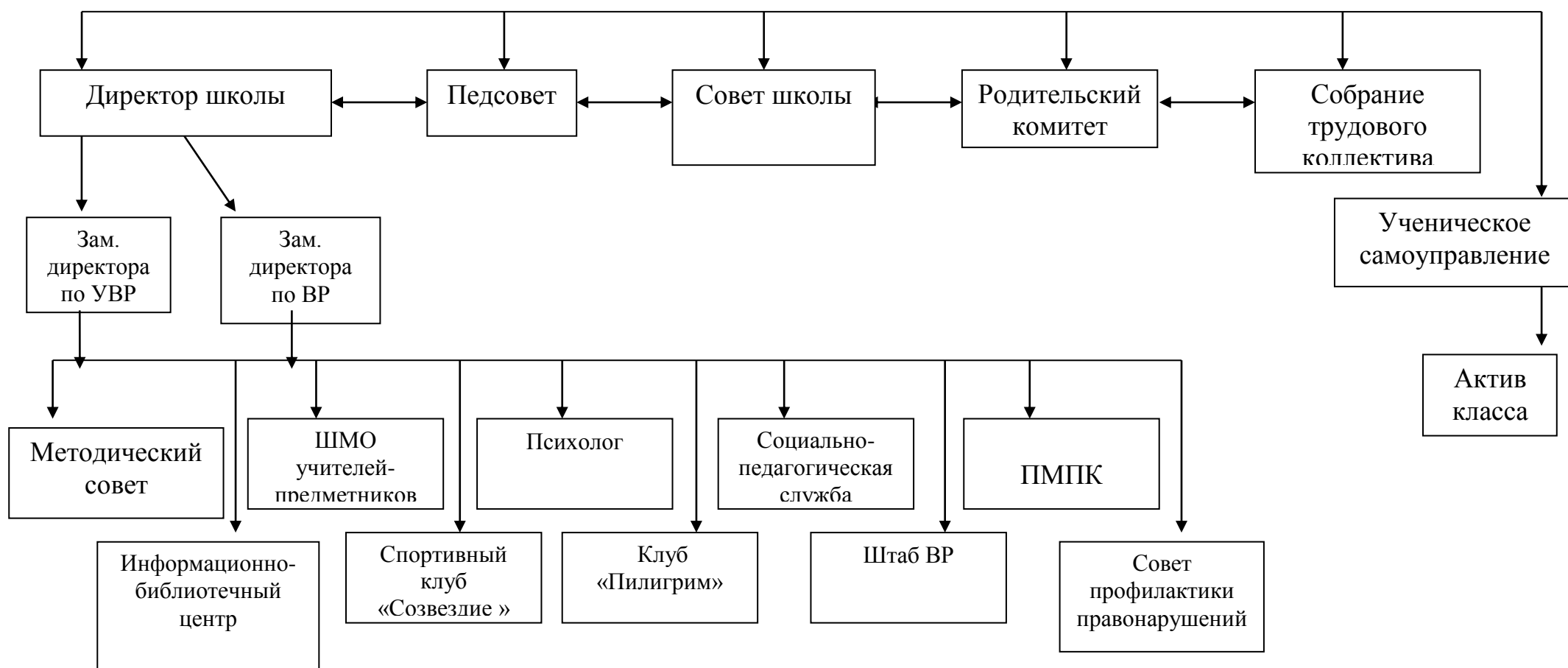


СХЕМА
управления МБОУ СОШ № 6
ст. Октябрьской МО Крыловский район Краснодарского края



**Показатели деятельности
муниципального бюджетного общеобразовательного учреждения
средней общеобразовательной школы № 6 имени Юрия Васильевича Кондратюка
станции Октябрьской муниципального образования Крыловский район,
подлежащей самообследованию
(утв. приказом Министерства образования и науки РФ от 10 декабря 2013 г. № 1324)**

УТВЕРЖДЕНО
на заседании педагогического совета
протокол № 1 от 30.08.2017

РАССМОТРЕНО
приказом директора
№ 302 от 31.08.2017 года

№ п/п	Показатели	Единица измерения	Значение показателей
1.	Образовательная деятельность		
1.1	Общая численность учащихся	Человек (Ч)	294
1.2	Численность учащихся по образовательной программе начального общего образования	человек	115
1.3	Численность учащихся по образовательной программе основного общего образования	человек	151
1.4	Численность учащихся по образовательной программе среднего общего образования	человек	28
1.5	Численность/удельный вес численности учащихся, успевающих на "4" и "5" по результатам промежуточной аттестации, в общей численности учащихся	человек	125
		%	46,1
1.6	Средний балл государственной итоговой аттестации выпускников 9 класса по русскому языку	балл	28,8
1.7	Средний балл государственной итоговой аттестации выпускников 9 класса по математике	балл	16,2

1.8	Средний балл единого государственного экзамена выпускников 11 класса по русскому языку	балл	73,6
1.9	Средний балл единого государственного экзамена выпускников 11 класса по математике	балл	58,2
1.10	Численность/удельный вес численности выпускников 9 класса, получивших неудовлетворительные результаты на государственной итоговой аттестации по русскому языку, в общей численности выпускников 9 класса	человек	31
		человек	3
		%	9,7
1.11	Численность/удельный вес численности выпускников 9 класса, получивших неудовлетворительные результаты на государственной итоговой аттестации по математике, в общей численности выпускников 9 класса	человек	5
		%	16,1
1.12	Численность/удельный вес численности выпускников 11 класса, получивших результаты ниже установленного минимального количества баллов единого государственного экзамена по русскому языку, в общей численности выпускников 11 класса	человек	0
		человек	0
		%	0
1.13	Численность/удельный вес численности выпускников 11 класса, получивших результаты ниже установленного минимального количества баллов единого государственного экзамена по математике, в общей численности выпускников 11 класса	человек	0
		%	0
1.14	Численность/удельный вес численности выпускников 9 класса, не получивших аттестаты об основном общем образовании, в общей численности выпускников 9 класса	человек	0
		%	0
1.15	Численность/удельный вес численности выпускников	человек	0

	11 класса, не получивших аттестаты о среднем общем образовании, в общей численности выпускников 11 класса	%	0
1.16	Численность/удельный вес численности выпускников 9 класса, получивших аттестаты об основном общем образовании с отличием, в общей численности выпускников 9 класса	человек	4
		%	12,9
1.17	Численность/удельный вес численности выпускников 11 класса, получивших аттестаты о среднем общем образовании с отличием, в общей численности выпускников 11 класса	человек	4
		%	30,8
1.18	Численность/удельный вес численности учащихся, принявших участие в различных олимпиадах, смотрах, конкурсах, в общей численности учащихся	человек	231
		%	78
1.19	Численность/удельный вес численности учащихся-победителей и призеров олимпиад, смотров, конкурсов, в общей численности учащихся, в том числе:	человек	68
		%	29
1.19.1	Регионального уровня	человек	15
		%	5
1.19.2	Федерального уровня	человек	19
		%	6
1.19.3	Международного уровня	человек	6
		%	2
1.20	Численность/удельный вес численности учащихся,	человек	0

	получающих образование с углубленным изучением отдельных учебных предметов, в общей численности учащихся	%	0
1.21	Численность/удельный вес численности учащихся, получающих образование в рамках профильного обучения, в общей численности учащихся	человек	15
		%	5,1
1.22	Численность/удельный вес численности обучающихся с применением дистанционных образовательных технологий, электронного обучения, в общей численности учащихся	человек	0
		%	0
1.23	Численность/удельный вес численности учащихся в рамках сетевой формы реализации образовательных программ, в общей численности учащихся	человек	0
		%	0
1.24	Общая численность педагогических работников, в том числе:	Человек	22
1.25	Численность/удельный вес численности педагогических работников, имеющих высшее образование, в общей численности педагогических работников	человек	18
		%	81
1.26	Численность/удельный вес численности педагогических работников, имеющих высшее образование педагогической направленности (профиля), в общей численности педагогических работников	человек	18
		%	81
1.27	Численность/удельный вес численности педагогических работников, имеющих среднее профессиональное образование, в общей численности педагогических работников	человек	4
		%	18
1.28	Численность/удельный вес численности педагогических работников, имеющих среднее	человек	4

	профессиональное образование педагогической направленности (профиля), в общей численности педагогических работников	%	18
1.29	Численность/удельный вес численности педагогических работников, которым по результатам аттестации присвоена квалификационная категория в общей численности педагогических работников, в том числе:	человек	12
		%	54
1.29.1	Высшая	человек	6
		%	50
1.29.2	Первая	человек	6
		%	50
1.30	Численность/удельный вес численности педагогических работников в общей численности педагогических работников, педагогический стаж работы которых составляет:	человек	13
		%	59
1.30.1	До 5 лет	человек	0
		%	0
1.30.2	Свыше 30 лет	человек	13
		%	59
1.31	Численность/удельный вес численности педагогических работников в общей численности педагогических работников в возрасте до 30 лет	человек	0
		%	0
1.32	Численность/удельный вес численности педагогических работников в общей численности педагогических работников в возрасте от 55 лет	человек/%	4
			18

1.33	Численность/удельный вес численности педагогических и административно-хозяйственных работников, прошедших за последние 5 лет повышение квалификации/профессиональную переподготовку по профилю педагогической деятельности или иной осуществляемой в образовательной организации деятельности, в общей численности педагогических и административно-хозяйственных работников	человек	22
		человек	22
		%	100
1.34	Численность/удельный вес численности педагогических и административно-хозяйственных работников, прошедших повышение квалификации по применению в образовательном процессе федеральных государственных образовательных стандартов в общей численности педагогических и административно-хозяйственных работников	человек/%	22
			100
2.	Инфраструктура		
2.1	Количество компьютеров в расчете на одного учащегося	единиц	48
		единиц	11
		единиц	0,16
2.2	Количество экземпляров учебной и учебно-методической литературы из общего количества единиц хранения библиотечного фонда, состоящих на учете, в расчете на одного учащегося	единиц	6123
		единиц	20,8
2.3	Наличие в образовательной организации системы электронного документооборота	да/нет	Да
2.4	Наличие читального зала библиотеки, в том числе:	да/нет	Да
2.4.1	С обеспечением возможности работы на стационарных компьютерах или использования переносных	да/нет	Да

	компьютеров		
2.4.2	С медиатекой	да/нет	Да
2.4.3	Оснащенного средствами сканирования и распознавания текстов	да/нет	Да
2.4.4	С выходом в Интернет с компьютеров, расположенных в помещении библиотеки	да/нет	Да
2.4.5	С контролируемой распечаткой бумажных материалов	да/нет	Да
2.5	Численность/удельный вес численности учащихся, которым обеспечена возможность пользоваться широкополосным Интернетом (не менее 2 Мб/с), в общей численности учащихся	человек	294
		%	100
2.6	Общая площадь помещений, в которых осуществляется образовательная деятельность, в расчете на одного учащегося	кв.м	1334
		кв.м	7,9