

Паспорт доступности

**МУНИЦИПАЛЬНОГО БЮДЖЕТНОГО
ДОШКОЛЬНОГО ОБРАЗОВАТЕЛЬНОГО
УЧРЕЖДЕНИЯ ГОРОДА РОСТОВА-НА-ДОНУ
«Детский сад № 37»**

2018 год

Утверждаю
Заведующий МБДОУ № 37
В.К. Дегтярева
« 18 » января 2018г.



ПАСПОРТ ДОСТУПНОСТИ объекта социальной инфраструктуры № 1

1. Общие сведения об объекте

1.1. Наименование (вид) объекта:

муниципальное бюджетное дошкольное образовательное учреждение города Ростова-на-Дону «Детский сад № 37»

1.2. Адрес объекта: 344010, Российская Федерация, Ростовская область, город Ростов-на-Дону, бул. Измайловский, 2

1.3. Сведения о размещении объекта:

- Площадь фактическая участка: 9239 м²

- Площадь застроенная: 2179,5 м²

1.4. Год постройки здания 2015 год.

последнего капитального ремонта не было.

1.5. Дата предстоящих плановых ремонтных работ: текущего - г.
капитального - .

2. Сведения об организации, расположенной на объекте

2.1. Название организации (учреждения), (полное юридическое наименование – согласно Уставу, краткое наименование):

муниципальное бюджетное дошкольное образовательное учреждение города Ростова-на-Дону «Детский сад № 37», (МБДОУ № 37)

2.2. Юридический адрес организации (учреждения):

344010, Российская Федерация, Ростовская область,
г. Ростов-на-Дону, бул. Измайловский, 2 тел. 8 (863) 210-07-17

2.3. Основание для пользования объектом (оперативное управление, хозяйственное ведение, аренда): оперативное управление

Акт приема-передачи от 23.10.2017г. Распоряжение №1669 от 20.10.2017г.;
зарег. в ЕГРП 31.10.2017г. № 61:44:0082615:7620-61/034/2017-2.

2.4. Форма собственности: муниципальная

2.5. Территориальная принадлежность (федеральная, региональная, муниципальная): муниципальная

2.6. Вышестоящая организация (наименование): Управление образования города Ростова-на-Дону

2.7. Адрес вышестоящей организации, другие координаты: 344002 г.
Ростов-на-Дону, ул. Обороны, 76, тел. (8863) 240-14-77 факс 8(863) 240-14-77

3. Характеристика деятельности организации на объекте (по обслуживанию населения)

3.1 Сфера деятельности (здравоохранение, образование, социальная защита, физическая культура и спорт, культура, связь и информация, транспорт, жилой фонд, потребительский рынок и сфера услуг, другое)
образование

3.2 Виды оказываемых услуг – дошкольное образование

3.3 Форма оказания услуг (на объекте, с длительным пребыванием, в т.ч. проживанием, на дому, дистанционно): на объекте

3.4 Категории обслуживаемого населения по возрасту (дети, взрослые трудоспособного возраста, пожилые; все возрастные категории):

Дети

- от 2 до 7 лет

Взрослые

– представители ребёнка.

3.5 Категории обслуживаемых инвалидов (инвалиды, передвигающиеся на кресле-коляске, инвалиды с нарушениями опорно-двигательного аппарата; нарушениями зрения, нарушениями слуха, нарушениями умственного развития): нет

3.6 Плановая мощность, посещаемость (количество обслуживаемых в день), вместимость, пропускная способность: 220 чел.

3.7 Участие в исполнении индивидуальной программы реабилитации инвалида, ребенка-инвалида (да, нет): нет

4. Состояние доступности объекта

4.1 Путь следования к объекту пассажирским транспортом:
(описать маршрут движения с использованием пассажирского транспорта)

Городской автотранспорт:

Улица Сосновая (ост. «Драгунская»)

Автобус: № 18, 18а, 27;

Маршрутное такси: № Ашан – Суворовский, 10, 43.

наличие адаптированного пассажирского транспорта к объекту – нет

4.1.2 Путь к объекту от ближайшей остановки пассажирского транспорта:

от остановки пройти прямо по Измайловскому бульвару, повернуть на право, идти вдоль дороги, с левой стороны по адресу бул. Измайловский, 2 находится МБДОУ № 37

4.1.3 Расстояние до объекта от остановки транспорта: 860 м

4.1.4 Время движения (пешком): 10-15 минут

4.1.5 наличие выделенного от проезжей части пешеходного пути (да, нет): да

4.1.6 Перекрестки: нерегулируемые; регулируемые, со звуковой сигнализацией, таймером; нет: нерегулируемый.

4.1.7 Информация на пути следования к объекту: акустическая, тактильная, визуальная; нет: не предусмотрено

4.1.8 Перепады высоты на пути: *нет* (бордюры адаптированы пешеходными уклонами, поребрик)

Их обустройство для инвалидов на коляске: нет

4.2. Организация доступности объекта для инвалидов – форма обслуживания*

№№ п/п	Категория инвалидов (вид нарушения)	Вариант организации доступности объекта (формы обслуживания) *
1.	Все категории инвалидов и МГН	
	<i>в том числе инвалиды:</i>	
2	передвигающиеся на креслах-колясках	Б
3	с нарушениями опорно-двигательного аппарата	Б
4	с нарушениями зрения	ВНД
5	с нарушениями слуха	ДУ
6	с нарушениями умственного развития	ДУ

* - указывается один из вариантов: «А», «Б», «ДУ», «ВНД»

4.3 Состояние доступности основных структурно-функциональных зон

№№ п \п	Основные структурно-функциональные зоны	Состояние доступности, в том числе для основных категорий инвалидов**
1	Территория, прилегающая к зданию (участок)	ДЧ-И (К,О,Г,У)
2	Вход (входы) в здание	ДЧ-И (К,О,Г,У)
3	Путь (пути) движения внутри здания (в т.ч. пути эвакуации)	ДЧ-И (К,О,Г,У)
4	Зона целевого назначения здания (целевого посещения объекта)	ДЧ-И (К,О,Г,У)
5	Санитарно-гигиенические помещения	ДЧ-И (Г,У)
6	Система информации и связи (на всех зонах)	ДЧ-И (Г,У)
7	Пути движения к объекту (от остановки городского пассажирского транспорта)	ДУ

** Указывается: ДП-В - доступно полностью всем; ДП-И (К, О, С, Г, У) – доступно полностью избирательно (указать категории инвалидов); ДЧ-В - доступно частично всем; ДЧ-И (К, О, С, Г, У) – доступно частично избирательно (указать категории инвалидов); ДУ - доступно условно, ВНД – временно недоступно

5. ИТОГОВОЕ ЗАКЛЮЧЕНИЕ о состоянии доступности ОСИ:

Физическая доступность на объект:

- с нарушениями умственного развития, с нарушениями слуха - доступно условно,
- с нарушением опорно-двигательного аппарата, инвалиды на кресле-коляске – доступно частично;
- с нарушением зрения – временно не доступно.

После проведения организационных мероприятий (текущего ремонта, обучения персонала, доступность повысится до:

- с нарушениями умственного развития, с нарушениями слуха, с нарушениями опорно-двигательного аппарата, нарушениями зрения, инвалиды на кресле-коляске - доступно полностью всем.

6. Оценка состояния и имеющихся недостатков в обеспечении условий доступности для инвалидов предоставляемых услуг

N п/п	Основные показатели доступности для инвалидов предоставляемой услуги	Оценка состояния и имеющихся недостатков в обеспечении условий доступности для инвалидов предоставляемой услуги
1	2	3
1	наличие при входе в объект вывески с названием организации, графиком работы организации, планом здания, выполненных рельефно-точечным шрифтом Брайля и на контрастном фоне	Нет
2	обеспечение инвалидам помощи, необходимой для получения в доступной для них форме информации о правилах предоставления услуги, в том числе об оформлении необходимых для получения услуги документов, о совершении ими других необходимых для получения услуги действий	Нет
3	проведение инструктирования или обучения сотрудников, предоставляющих услуги населению, для работы с инвалидами, по вопросам, связанным с обеспечением доступности для них объектов и услуг	Нет

4	наличие работников организаций, на которых административно-распорядительным актом возложено оказание инвалидам помощи при предоставлении им услуг	Нет
5	предоставление услуги с сопровождением инвалида по территории объекта работником организации	Нет
6	предоставление инвалидам по слуху при необходимости услуги с использованием русского жестового языка, включая обеспечение допуска на объект сурдопереводчика, тифлопереводчика	Нет
7	соответствие транспортных средств, используемых для предоставления услуг населению, требованиям их доступности для инвалидов	Нет
8	обеспечение допуска на объект, в котором предоставляются услуги, собаки-проводника при наличии документа, подтверждающего ее специальное обучение, выданного по форме и в порядке, утвержденном приказом Министерства труда и социальной защиты Российской Федерации	Нет
9	наличие в одном из помещений, предназначенных для проведения массовых мероприятий, индукционных петель и звукоусиливающей аппаратуры	Нет
10	адаптация официального сайта органа и организации, предоставляющих услуги в сфере образования, для лиц с нарушением зрения (слабовидящих)	Да
11	обеспечение предоставления услуг тьютора	Нет
12	иные	

7. Предлагаемые управленческие решения по срокам и объемам работ, необходимым для приведения объекта и порядка предоставления на нем услуг в соответствии с требованиями законодательства Российской Федерации об обеспечении условий их доступности для инвалидов

N п/п	Предлагаемые управленческие решения по объемам работ, необходимым для приведения объекта в соответствие с требованиями законодательства Российской Федерации об обеспечении условий их доступности для инвалидов <*>	Сроки
1	Установка кнопки вызова персонала перед входом на территорию учреждения, доступном для инвалида на кресле-коляске месте, высотой <u>0,85-1,1м.</u> (в соответствии с п. 3.38 СП 59.13330.2016 в рамках «разумного приспособления»)	2017-2020 годы
2	Установить табличку с названием организации, режимом работы, адресом, шрифтом Брайля (<u>п.6. ст.15 ФЗ №181 и п.5.1.1 СП 59.13330.2016</u>)	2017-2020 годы
3	Вход оборудовать символом, указывающим на доступность объекта (по <u>п.4.5.1 ГОСТ Р 52131-2003</u>)	2017-2020 годы
4	Выделить краевые ступени лестничного марша у входа в здание и внутри здания контрастным цветом или фактурой п 5.1.12 и п. 6.2.8 СП 59.13330.2016	2017-2020 годы
5	На прозрачном полотне двери при входе в здание и внутри здания, следует предусмотреть яркую контрастную маркировку высотой не менее 0,1 м и шириной не менее 0,2 м, расположенную на уровне не ниже 1,2 м и не выше 1,5 м от поверхности пешеходного пути. Дверные наличники или края дверного полотна и ручку выделить в отличные от дверного полотна контрастные цвета. (<u>п.6.1.6 СП 59.13330.2016</u>) Двери обозначить символом (пиктограммой), указывающий на их доступность. (<u>п.6.1.7 СП 59.13330.2016</u>)	2017-2020 годы
6	Установить в вестибюле установку информационного терминала для МГН, п. 6.5.7 СП 59.13330.2016	2017-2020 годы

7	Оборудовать санитарно-гигиеническую комнату по п. 6.3 СП 59.13330.2016 (опорными устройствами унитаза и раковины, системой тревожной сигнализации, мнемосхемой, водопроводным краном с рычажной рукояткой и термостатом).	2017-2020 годы
8	Проведение инструктирования специалистов МБДОУ № 37, работающих с инвалидами, с использованием методического пособия, разработанного с Минтрудом России	2017-2020 годы
9	Завести отдельный журнал регистрации проведенных инструктажей	2017-2020 годы
10	Определить ответственного сотрудника за проведение инструктажей	2017-2020 годы
11	Определение ответственного сотрудника за эксплуатацией кнопки-вызова персонала	2017-2020 годы
12	Завести отдельный журнал регистрации работы кнопки-вызова персонала	2017-2020 годы

№ п/п	Предлагаемые управленческие решения по объемам работ, необходимым для приведения порядка предоставления услуг в соответствие с требованиями законодательства Российской Федерации об обеспечении условий их доступности для инвалидов <*>	Рекомендации по адаптации объекта (вид работ)
№ п/п	Основные структурно-функциональные зоны объекта	Рекомендации по адаптации объекта (вид работы) *
1	Территория, прилегающая к зданию (участок)	Не требуется
2	Вход (входы) в здание	Текущий ремонт
3	Путь (пути) движения внутри здания (в т.ч. пути эвакуации)	Не требуется
4	Зона целевого назначения (целевого посещения объекта)	Текущий ремонт
5	Санитарно-гигиенические помещения	Текущий ремонт
6	Система информации на объекте (на всех зонах)	Текущий ремонт



Заведующий МБДОУ № 37
В.К. Дегтярева
« 18 » января 2018г.

АНКЕТА
(информация об объекте социальной инфраструктуры)
№ 1
(Приложение к паспорту доступности)

1. Общие сведения об объекте

Наименование (вид) объекта:

муниципальное бюджетное дошкольное образовательное учреждение города Ростова-на-Дону «Детский сад № 37»

1.2. Адрес объекта: 344010, Российская Федерация, Ростовская область, город Ростов-на-Дону, бул. Измайловский, 2

1.3. Сведения о размещении объекта:

- Площадь фактическая участка: 9239 м²

- Площадь застроенная: 2179,5 м²

1.4. Год постройки здания 2015 год.

последнего капитального ремонта не было.

1.5. Дата предстоящих плановых ремонтных работ: текущего - г,
капитального - .

2. Сведения об организации, расположенной на объекте

2.1. Название организации (учреждения), (полное юридическое наименование – согласно Уставу, краткое наименование):

муниципальное бюджетное дошкольное образовательное учреждение города Ростова-на-Дону «Детский сад № 37», (МБДОУ № 37)

2.2. Юридический адрес организации (учреждения):

344010, Российская Федерация, Ростовская область,
г. Ростов-на-Дону, бул. Измайловский, 2 тел. 8 (863) 210-07-17

2.3. Основание для пользования объектом (оперативное управление, хозяйственное ведение, аренда): оперативное управление

Акт приема-передачи от 23.10.2017г. Распоряжение №1669 от 20.10.2017г.; зарег. в ЕГРП 31.10.2017г. № 61:44:0082615:7620-61/034/2017-2.

2.4. Форма собственности: муниципальная

2.5. Территориальная принадлежность (федеральная, региональная, муниципальная): муниципальная

2.6. Вышестоящая организация (наименование): Управление образования города Ростова-на-Дону

2.7. Адрес вышестоящей организации, другие координаты: 344002 г. Ростов-на-Дону, ул. Обороны, 76, тел. (8863) 240-14-77 факс 8(863) 240-14-77

3. Характеристика деятельности организации на объекте (по обслуживанию населения)

3.1 Сфера деятельности (*здравоохранение, образование, социальная защита, физическая культура и спорт, культура, связь и информация, транспорт, жилой фонд, потребительский рынок и сфера услуг, другое*)
образование

3.2 Виды оказываемых услуг – дошкольное образование

3.3 Форма оказания услуг (на объекте, с длительным пребыванием, в т.ч. проживанием, на дому, дистанционно): на объекте

3.4 Категории обслуживаемого населения по возрасту (дети, взрослые трудоспособного возраста, пожилые; все возрастные категории):

Дети

- от 2 до 7 лет

Взрослые

– представители ребёнка.

3.5 Категории обслуживаемых инвалидов (*инвалиды, передвигающиеся на кресле-коляске, инвалиды с нарушениями опорно-двигательного аппарата; нарушениями зрения, нарушениями слуха, нарушениями умственного развития*): нет

3.6 Плановая мощность, посещаемость (количество обслуживаемых в день), вместимость, пропускная способность: 220 чел.

3.7 Участие в исполнении индивидуальной программы реабилитации инвалида, ребенка-инвалида (да, нет): нет

4. Состояние доступности объекта

4.1 Путь следования к объекту пассажирским транспортом:

(описать маршрут движения с использованием пассажирского транспорта)

Городской автотранспорт:

Улица Сосновая (ост. «Драгунская»)

Автобус: № 18, 18а, 27;

Маршрутное такси: № Ашан – Суворовский, 10, 43.

наличие адаптированного пассажирского транспорта к объекту – нет

4.1.2 Путь к объекту от ближайшей остановки пассажирского транспорта:

от остановки пройти прямо по Измайловскому бульвару, повернуть на право, идти вдоль дороги, с левой стороны по адресу бул. Измайловский, 2 находится МБДОУ № 37

4.1.3 Расстояние до объекта от остановки транспорта: 860 м

4.1.4 Время движения (пешком): 10-15 минут

4.1.5 наличие выделенного от проезжей части пешеходного пути (*да, нет*): да

4.1.6 Перекрестки: *нерегулируемые; регулируемые, со звуковой сигнализацией, таймером; нет*: нерегулируемый.

4.1.7 Информация на пути следования к объекту: *акустическая, тактильная, визуальная; нет*: не предусмотрено

4.1.8 Перепады высоты на пути: *нет* (бордюры адаптированы пешеходными уклонами, поребрик)

Их обустройство для инвалидов на коляске: нет

4.2 Вариант организации доступности объекта (формы обслуживания) * с учетом СП 59.13330.2016

№№ п/п	Категория инвалидов (вид нарушения)	Вариант организации доступности объекта
1.	Все категории инвалидов и МГН	
	<i>в том числе инвалиды:</i>	
2	передвигающиеся на креслах-колясках	Б
3	с нарушениями опорно-двигательного аппарата	Б
4	с нарушениями зрения	ВНД
5	с нарушениями слуха	ДУ
6	с нарушениями умственного развития	ДУ

* - указывается один из вариантов: «А», «Б», «ДУ», «ВНД»

5. Управленческое решение

(предложения по адаптации основных структурных элементов объекта)

№ п \п	Основные структурно-функциональные зоны объекта	Рекомендации по адаптации объекта (вид работы) *
1	Территория, прилегающая к зданию (участок)	<i>Не требуется</i>
2	Вход (входы) в здание	<i>Текущий ремонт</i>
3	Путь (пути) движения внутри здания (в т.ч. пути эвакуации)	<i>Не требуется</i>
4	Зона целевого назначения (целевого посещения объекта)	<i>Текущий ремонт</i>
5	Санитарно-гигиенические помещения	<i>Текущий ремонт</i>
6	Система информации на объекте (на всех зонах)	<i>Текущий ремонт</i>
7	Пути движения к объекту (от остановки городского пассажирского транспорта)	<i>Индивидуальные решения с ТСР</i>
8.	Все зоны и участки	<i>Текущий ремонт</i>

*- указывается один из вариантов (видов работ): не нуждается; ремонт (текущий, капитальный); индивидуальное решение с ТСР; технические решения невозможны – организация альтернативной формы обслуживания

Размещение информации на Карте доступности города Ростова-на-Дону согласовано

(подпись, Ф.И.О., должность; координаты для связи уполномоченного представителя объекта)



Заведующий МБДОУ № 37
В.К. Дегтярева
« 18 » января 2018г.

АКТ ОБСЛЕДОВАНИЯ
объекта социальной инфраструктуры
(к паспорту доступности объекта)
N 1

города Ростов-на-Дону

« 27 » декабря 2017 г.

1. Общие сведения об объекте

1.1. Наименование (вид) объекта:

муниципальное бюджетное дошкольное образовательное учреждение города Ростова-на-Дону «Детский сад № 37»

1.2. Адрес объекта: 344010, Российская Федерация, Ростовская область, город Ростов-на-Дону, бул. Измайловский, 2

1.3. Сведения о размещении объекта:

- Площадь фактическая участка: 9239 м²

- Площадь застроенная: 2179,5 м²

1.4. Год постройки здания 2015 год.

последнего капитального ремонта не было.

1.5. Дата предстоящих плановых ремонтных работ: текущего - г,
капитального - .

2. Сведения об организации, расположенной на объекте

2.1. Название организации (учреждения), (полное юридическое наименование – согласно Уставу, краткое наименование):
муниципальное бюджетное дошкольное образовательное учреждение города Ростова-на-Дону «Детский сад № 37», (МБДОУ № 37)

2.2. Юридический адрес организации (учреждения):

344010, Российская Федерация, Ростовская область,
г. Ростов-на-Дону, бул. Измайловский, 2 тел. 8 (863) 210-07-17

2.3. Основание для пользования объектом (оперативное управление, хозяйственное ведение, аренда): оперативное управление

Акт приема-передачи от 23.10.2017г. Распоряжение №1669 от 20.10.2017г.;
зарег. в ЕГРП 31.10.2017г. № 61:44:0082615:7620-61/034/2017-2.

2.4. Форма собственности: муниципальная

2.5. Территориальная принадлежность (федеральная, региональная, муниципальная): муниципальная

2.6. Вышестоящая организация (наименование): Управление образования города Ростова-на-Дону

2.7. Адрес вышестоящей организации, другие координаты: 344002 г. Ростов-на-Дону, ул. Обороны, 76, тел. (8863) 240-14-77 факс 8(863) 240-14-77

3. Характеристика деятельности организации на объекте (по обслуживанию населения)

3.1 Сфера деятельности (здравоохранение, образование, социальная защита, физическая культура и спорт, культура, связь и информация, транспорт, жилой фонд, потребительский рынок и сфера услуг, другое) образование

3.2 Виды оказываемых услуг – дошкольное образование

3.3 Форма оказания услуг (на объекте, с длительным пребыванием, в т.ч. проживанием, на дому, дистанционно): на объекте

3.4 Категории обслуживаемого населения по возрасту (дети, взрослые трудоспособного возраста, пожилые; все возрастные категории):

Дети

- от 2 до 7 лет

Взрослые

– представители ребёнка.

3.5 Категории обслуживаемых инвалидов (инвалиды, передвигающиеся на кресле-коляске, инвалиды с нарушениями опорно-двигательного аппарата; нарушениями зрения, нарушениями слуха, нарушениями умственного развития): нет

3.6 Плановая мощность, посещаемость (количество обслуживаемых в день), вместимость, пропускная способность: 220 чел.

3.7 Участие в исполнении индивидуальной программы реабилитации инвалида, ребенка-инвалида (да, нет): нет

4. Состояние доступности объекта

4.1 Путь следования к объекту пассажирским транспортом:

(описать маршрут движения с использованием пассажирского транспорта)

Городской автотранспорт:

Улица Сосновая (ост. «Драгунская»)

Автобус: № 18, 18а, 27;

Маршрутное такси: № Ашан – Суворовский, 10, 43.

наличие адаптированного пассажирского транспорта к объекту – нет

4.1.2 Путь к объекту от ближайшей остановки пассажирского транспорта:

от остановки пройти прямо по Измайловскому бульвару, повернуть на право, идти вдоль дороги, с левой стороны по адресу бул. Измайловский, 2 находится МБДОУ № 37

4.1.3 Расстояние до объекта от остановки транспорта: 860 м

4.1.4 Время движения (пешком): 10-15 минут

4.1.5 наличие выделенного от проезжей части пешеходного пути (*да, нет*): да

4.1.6 Перекрестки: *нерегулируемые; регулируемые, со звуковой сигнализацией, таймером; нет*: нерегулируемый.

4.1.7 Информация на пути следования к объекту: *акустическая, тактильная, визуальная; нет*: не предусмотрено

4.1.8 Перепады высоты на пути: *нет* (бордюры адаптированы пешеходными уклонами, поребрик)

Их обустройство для инвалидов на коляске: нет

4.2. Организация доступности объекта для инвалидов - форма обслуживания

N п/п	Категория инвалидов (вид нарушения)	Вариант организации доступности объекта (формы обслуживания) <*>
1	Все категории инвалидов и МГН	
	в том числе инвалиды:	
2	передвигающиеся на креслах-колясках	Б
3	с нарушениями опорно-двигательного аппарата	Б
4	с нарушениями зрения	ВНД
5	с нарушениями слуха	ДУ
6	с нарушениями умственного развития	ДУ

<*> Указывается один из вариантов: "А", "Б", "ДУ", "ВНД".

4.3. Состояние доступности основных структурно-функциональных зон

N п/п	Основные структурно-функциональные зоны	Состояние доступности, в том числе для основных категорий инвалидов <*>	Приложение	
			N на плане	N фото
1	Территория, прилегающая к зданию (участок)	ДЧ-И (К,О,Г,У)	-	1,2,3,4
2	Вход (входы) в здание	ДЧ-И (К,О,Г,У)	-	5,6
3	Путь (пути) движения внутри здания (в т.ч. пути эвакуации)	ДЧ-И (К,О,Г,У)	37,36,39,42	7,8,11,12,16,17,18, 24

4	Зона целевого назначения здания (целевого посещения объекта)	ДЧ-И (К,О,Г,У)	31	9,10,19,20
5	Санитарно-гигиенические помещения	ДЧ-И (Г,У)	43	13,14,15
6	Система информации и связи (на всех зонах)	ДЧ-И (Г,У)	-	-
7	Пути движения к объекту (от остановки городского пассажирского транспорта)	ДУ	-	-

<*> Указывается: ДП-В - доступно полностью всем; ДП-И (К, О, С, Г, У)

- доступно полностью избирательно (указать категории инвалидов); ДЧ-В - доступно частично всем; ДЧ-И (К, О, С, Г, У) - доступно частично избирательно (указать категории инвалидов); ДУ - доступно условно, ВНД - недоступно.

5. ИТОГОВОЕ ЗАКЛЮЧЕНИЕ о состоянии доступности объекта:

Физическая доступность на объект:

- с нарушениями умственного развития, с нарушениями слуха - доступно условно,
- с нарушением опорно-двигательного аппарата, инвалиды на кресле-коляске – доступно частично;
- с нарушением зрения – временно не доступно.

После проведения организационных мероприятий (текущего ремонта, обучения персонала, доступность повысится до:

- с нарушениями умственного развития, с нарушениями слуха, с нарушениями опорно-двигательного аппарата, нарушениями зрения, инвалиды на кресле-коляске - доступно полностью всем.

6. Управленческое решение (проект)

6.1. Рекомендации по адаптации основных структурных элементов объекта:

№ п \п	Основные структурно-функциональные зоны объекта	Рекомендации по адаптации объекта (вид работы) *
1	Территория, прилегающая к зданию (участок)	<i>Не требуется</i>
2	Вход (входы) в здание	<i>Текущий ремонт</i>
3	Путь (пути) движения внутри здания (в т.ч. пути эвакуации)	<i>Не требуется</i>
4	Зона целевого назначения (целевого посещения объекта)	<i>Текущий ремонт</i>

5	Санитарно-гигиенические помещения	<i>Текущий ремонт</i>
6	Система информации на объекте (на всех зонах)	<i>Текущий ремонт</i>
7	Пути движения к объекту (от остановки городского пассажирского транспорта)	<i>Индивидуальные решения с ТСР</i>
8.	Все зоны и участки	<i>Текущий ремонт</i>

<*> Указывается один из вариантов (видов работ): не нуждается; ремонт (текущий, капитальный); индивидуальное решение с ТСР; технические решения невозможны - организация альтернативной формы обслуживания.

6.2. Период проведения работ в рамках исполнения: 2017-2020 годы, Государственной программы «Доступная среда 2011-2020 годы»

(указывается наименование документа: программы, плана)

6.3. Ожидаемый результат (по состоянию доступности) после выполнения работ по адаптации ДП-В

Оценка результата исполнения программы, плана (по состоянию доступности) _____

6.4. Для принятия решения требуется, не требуется (нужное подчеркнуть):

6.4.1. Согласование на Комиссии (рабочей группы) «по формированию доступности по СП 59.13330.2016 для инвалидов и иных групп МГН на территории МБДОУ № 37

(наименование Комиссии (рабочей группы))

6.4.2. Согласование работ с надзорными органами (в сфере проектирования и строительства, архитектуры, охраны памятников, другое - указать)

6.4.3. Техническая экспертиза; разработка проектно-сметной документации

6.4.4. Согласование с вышестоящей организацией (собственником объекта):

6.4.5. Согласование с общественными организациями инвалидов

6.4.6. Другое

Имеется заключение уполномоченной организации о состоянии доступности объекта (наименование документа и выдавшей его организации, дата) – **заключение уполномоченной организации о доступности объекта нет.**

6.7. Информация может быть размещена (обновлена) на Карте доступности субъекта Российской Федерации - **информация не размещалась**

7. Особые отметки

ПРИЛОЖЕНИЯ:

Результаты обследования по зонам на 13 листах

Фотофиксация объекта на 15 листах

Позэтажный план объекта на 4 листах

7	Пути движения к объекту (от остановки городского пассажирского транспорта)	Индивидуальные решения с ТСР
8	Все зоны и участки	Текущий ремонт

7.2. Период проведения работ – 2017-2020 годы
в рамках исполнения Государственной программы «Доступная среда 2011-2020 годы» (указывается наименование документа: программы, плана)

7.3 Ожидаемый результат (по состоянию доступности) после выполнения работ по адаптации – ДП-В

Оценка результата исполнения программы, плана (по состоянию доступности)

7.4. Для принятия решения требуется, не требуется (нужное подчеркнуть):
Согласование

Имеется заключение уполномоченной организации о состоянии доступности объекта (наименование документа и выдавшей его организации, дата), -
заключение уполномоченной организации о доступности объекта нет.

7.5. Информация размещена (обновлена) на карте доступности муниципального образования город Ростов-на-Дону – **информация не размещалась**

(наименование сайта, портала)

8. Особые отметки

Паспорт сформирован на основании:

1. Анкеты (информации об объекте) № 1 от «27» декабря 2017 г.,

2. Акта обследования объекта: № 1 от «27» декабря 2017 г.

3. Решения Комиссии (рабочей группы)

от «27» декабря 2017 г.

Руководитель
рабочей группы

заведующий Дегтерева Виктория Кеворковна

(Должность, Ф.И.О.)

(подпись)

Члены рабочей группы:

заведующий кабинетом Волосина Людмила Вячеславовна

(Должность, Ф.И.О.)

(подпись)

главный бухгалтер Мсаева Ирина Петровна

(Должность, Ф.И.О.)

(подпись)

В том числе:

представитель общественной организации инвалидов

Председатель РОО ВОС Ю.И. Мещеряков

(Должность, Ф.И.О.)



(подпись)

(Должность, Ф.И.О.)

(подпись)

представители организации, расположенной на объекте

(Должность, Ф.И.О.)

(подпись)

(Должность, Ф.И.О.)

(подпись)

Управленческое решение согласовано «17» декабря 2017 г. комиссией
«по формированию доступности по СП 59.13330.2016 для инвалидов и иных
групп МГН на территории МБДОУ № 37

(название)

I. Результаты обследования:

1. Территории, прилегающей к зданию (участка)

муниципальное бюджетное дошкольное образовательное учреждение города Ростова-на-Дону «Детский сад № 37»
по адресу: 344010, Российская Федерация, Ростовская область, город Ростов-на-Дону, бул. Измайловский, 2.
(наименование объекта, адрес)

N п/п	Наименование функционально-планировочного элемента	Наличие элемента		Выявленные нарушения и замечания	Работы по адаптации объектов		
		есть/нет	N фото на плане		Значимо для инвалида (категория)	Содержание	Виды работ
1.1	Вход (входы) на территорию	Есть	-	Вход в здание не адаптирован. Отсутствует табличка с названием организации, режимом работы, адресом, дублируемую шрифтом Брайля.	К,О,Г,С,У	Установить табличку с названием организации, режимом работы, адресом, дублируемую шрифтом Брайля (п.6. ст.15 ФЗ №181 и п.5.1.1 СП 59.13330.2016) Установка кнопки вызова персонала перед входом на территорию учреждения, доступном для инвалидов на кресле-коляске месте, высотой 0,85-1,1м. (п. 3.38 СП 59.13330.2016 в рамках «разумного приспособления») Вход оборудовать символом, указывающим на доступность объекта (по п.4.5.1 ГОСТ Р 52131-2003)	Текущий ремонт
1.2	Путь (пути) движения на территории	Есть	-	Территория ровная, не имеет зазоров, тротуары оборудованы бордюрами съездами	К,О,Г,С,У	Не требуется	-

1.3	Лестница (наружная) (в административное здание)	Есть	-	5	Не выделены краевые ступени лестничного марша	-	Выделить краевые ступени лестничного марша у входа в здание контрастным цветом или фактурой п 5.1.12 СП 59.13330.2016	Текущий ремонт
1.4	Пандус (наружный)	Есть	-	5,6	Пандус соответствует ГОСТ Р 25161	К,О,С	Не требуется	-
1.5	Автостоянка и парковка	Нет	-	-	-	-	-	-
	ОБЩИЕ требования к зоне	Нет	-	-	-	-	-	-

II. Заключение по зоне:

Наименование структурно-функциональной зоны	Состояние доступности <*> (к пункту 3.4 Акта обследования ОСИ)	Приложение		Рекомендации по адаптации (вид работы) <*> к пункту 1.1 Акта обследования объекта
		N на плане	N фото	
Территория, прилегающая к зданию (участок): Вход на территорию	ДЧ-И (К,О,Г,У)	-	1,2	Текущий ремонт

<*> Указывается: ДП-В - доступно полностью всем; ДП-И (К, О, С, Г, У) - доступно полностью избирательно (указать категорию инвалидов); ДЧ-В - доступно частично всем; ДЧ-И (К, О, С, Г, У) - доступно частично избирательно (указать категорию инвалидов); ДУ - доступно условно, ВНД - недоступно.
<*> Указывается один из вариантов: не нуждается; ремонт (текущий, капитальный); индивидуальный; коллективный; техническое решение с ТСР; технические решения невозможны - организация альтернативной формы обслуживания.

Комментарий к заключению: Установить табличку с названием организации, режимом работы, адресом, дублируемую шрифтом Брайля (п. д. ст. 9 Конвенции ООН о правах инвалидов: оснащать здания и другие объекты, открытые для населения, знаками, выполненными азбукой Брайля и в легкочитаемой и понятной форме.
согласно Письма Министерства образования и науки Российской Федерации от 12 февраля 2016 г. № ВК-270/07 об обеспечении условий доступности для инвалидов объектов и услуг в сфере образования «-наличие при входе на объект вывески с названием организации, графиком работы организации, плана здания, выполненных рельефно-точечным шрифтом Брайля и на контрастном фоне») Установка кнопки вызова персонала перед входом на территорию учреждения, доступном для инвалида на кресле-коляске месте, высотой 0,85-1,1м. (в соответствии с:

аб. 5 ст. 2 Конвенции ООН о правах инвалидов: «разумное приспособление» означает внесение, когда это нужно в конкретном случае, необходимых и подходящих модификаций и коррективов, не становящихся несоразмерным или неоправданным бременем, в целях обеспечения реализации или осуществления инвалидами наравне с другими всех прав человека и основных свобод
п.13 Приказа Министерства образования и науки Российской Федерации от 9 ноября 2015 года № 1309: По результатам обследования

объекта и предоставляемых на нем услуг Комиссии для включения в Паспорт доступности разрабатывается (с учётом положений об обеспечении «разумного приспособления» Конвенции о правах инвалидов от 13 декабря 2006 года...) предложение по принятию управленческих решений.

п.3.38 СП 59.13330.2016 в рамках «разумного приспособления»)»

аб. 11 Письма Министерства образования и науки Российской Федерации от 12 февраля 2016 г. № ВК-270/07 об обеспечении условий доступности для инвалидов объектов и услуг в сфере образования: «- сопровождение инвалидов, имеющих стойкие нарушения функций зрения, и возможность самостоятельного передвижения по территории объекта (должны быть специальные направляющие, перила, знаки указатели для самостоятельного передвижения незрячих или специальные сопровождающие, помогающие инвалиду с нарушениями зрения ориентироваться в пространстве.)»

в рамках этих положений было принято решение установить кнопку-вызова персонала, на которого будет создан приказ об ответственности за работу с МГН и проведен инструктаж, вместо установки мнемосхемы на входе с направляющими тактильными указателями.

I. Результаты обследования:

2. Входа (входов) в здание

муниципальное бюджетное дошкольное образовательное учреждение города Ростова-на-Дону «Детский сад № 37»
по адресу: 344010, Ростовская Федерация, Ростовская область, город Ростов-на-Дону, бул. Измайловский, 2.
(наименование объекта, адрес)

N п/п	Наименование функционально-планировочного элемента	Наличие элемента		Выявленные нарушения и замечания		Работы по адаптации объектов		
		есть/нет	N на плане	N фото	Содержание	Значимо для инвалида (категория)	Содержание	Виды работ
2.1	Вход в здание	Есть		5	Отсутствуют пиктограммы.	К,О,Г,С,У	Вход оборудовать символом, указывающим на доступность объекта (по п.4.5.1 ГОСТ Р 52131-2003)	Текущий ремонт
2.2	Пандус (наружный)	Есть		5,6	Пандус соответствует ГОСТ Р 25161	К,О,С	Не требуется	-
2.3	Входная площадка (перед дверью)	Есть	-	-	Соответствует требованиям СП 59.13330.2016	К,С	Не требуется	-
2.4	Дверь (входная)	Есть	-	5	Отсутствуют яркие контрастные маркировки на прозрачных полотнах дверей	С	На прозрачном полотне двери при входе в здание и внутри здания, следует предусмотреть яркую контрастную маркировку высотой не менее 0,1 м и шириной не менее 0,2 м, расположенную на уровне не ниже 1,2 м и не выше 1,5 м от поверхности пешеходного пути. Дверные наличники или края дверного полотна и ручку выделить в отличные от дверного полотна контрастные цвета. (п.6.1.6 СП 59.13330.2016) Двери обозначить символом (пиктограммой), указывающий на их доступность. (п.6.1.7 СП	Текущий ремонт

2.5	Тамбур	Есть	37	7	Соответствует требуемым размерам по СП 59.13330.2016	К	59.13330.2016)	Не требуется	-
	ОБЩИЕ требования к зоне	Есть	-	-	Не адаптировано для всех групп МГН	К,О,Г,У,С		Обеспечить доступность для отдельных групп МГН	Текущий ремонт

II. Заключение по зоне:

Наименование структурно-функциональной зоны	Состояние доступности <*> к пункту 3.4 Акта обследования	Приложение		Рекомендации по адаптации (вид работы) <*> к пункту 2.1 Акта обследования объекту
		N на плане	N фото	
Входы в здание	ДЧ-И (К,О,Г,У)	-	5	Текущий ремонт

<*> Указывается: ДП-В - доступно полностью всем; ДП-И (К, О, С, Г, У) - доступно полностью избирательно (указать категории инвалидов); ДЧ-В - доступно частично всем; ДЧ-И (К, О, С, Г, У) - доступно частично избирательно (указать категории инвалидов); ДУ - доступно условно, ВНД - недоступно.

<**> Указывается один из вариантов: не нуждается; ремонт (текущий, капитальный); индивидуальный; индивидуальное решение с ТСР; технические решения невозможны - организация альтернативной формы обслуживания.

Комментарий к заключению:

1. Результаты обследования:

3. Пути (путей) движения внутри здания
(в т.ч. путей эвакуации)

муниципальное бюджетное дошкольное образовательное учреждение города Ростова-на-Дону «Детский сад № 37»
по адресу: 344010, Ростовская область, город Ростов-на-Дону, бул. Измайловский, 2.
(наименование объекта, адрес)

N п/п	Наименование функционального элемента	Наличие элемента		Выявленные нарушения и замечания		Работы по адаптации объектов		Виды работ
		есть/нет	N на плане	N фото	Содержание	Значимо для инвалида (категория)	Содержание	
3.1	Коридор (вестибюль, зона ожидания, галерея, балкон)	Есть	36,39, 42	8	Ширина пути движения по коридору более 1,5 м, что соответствует п.5.2.1 СП 59.13330.2016	Г,У,К,С,О	Не требуется	-
3.2	Лестница (внутри здания)	Есть	-	18	Оборудованы поручнями. Не выделены краевые ступени лестниц.	С	На проступях краевых ступеней лестничного марша нанести противоскользящую полосу, контрастную с поверхностью ступени, как правило желтого цвета, общей шириной 0,08-0,1м СП 59.13330.2016	Текущий ремонт
3.3	Пандус (внутри здания)	Нет	-	-	-	-	-	-
3.4	Лифт пассажирский (или подъемник)	Есть	-	16,17	-	-	-	-
3.5	Дверь	Есть	-	-	-	С	Не требуется	-

3.6	Пути эвакуации (в т.ч. зоны безопасности)	Есть	-	11,24	-	К,О,Г,С,У	Не требуется	-
	ОБЩИЕ требования к зоне	Есть	-	-	-	Г,У,К,С,О	-	Текущий ремонт

II. Заключение по зоне:

Наименование структурно-функциональной зоны	Состояние доступности <*> (к пункту 3.4 Акта обследования ОСИ)	Приложение		Рекомендации по адаптации (вид работы) <***> к пункту 3.1 Акта обследования ОСИ
		N на плане	N фото	
Пути движения внутри здания (в т.ч. пути эвакуации):	ДЧ-И (К,О,У,Г)	-	11,24	Текущий ремонт

<*> Указывается: ДП-В - доступно полностью всем; ДП-И (К, О, С, Г, У) - доступно полностью избирательно (указать категории инвалидов); ДЧ-В - доступно частично всем; ДЧ-И (К, О, С, Г, У) - доступно частично избирательно (указать категории инвалидов); ДУ - доступно условно, ВНД - недоступно.

<***> Указывается один из вариантов: не нуждается; ремонт (текущий, капитальный); индивидуальный; индивидуальные решения невозможны - организация альтернативной формы обслуживания.

Комментарий к заключению:

1. Результаты обследования:

4. Зоны целевого назначения здания

(целевого посещения объекта)

Вариант 1 - зона обслуживания инвалидов

муниципальное бюджетное дошкольное образовательное учреждение города Ростова-на-Дону «Детский сад № 37»
по адресу: 344010, Ростовская Федерация, Ростовская область, город Ростов-на-Дону, бул. Измайловский, 2.

(наименование объекта, адрес)

N п/п	Наименование функционально-планировочного элемента	Наличие элемента		Выявленные нарушения и замечания		Работы по адаптации объектов		
		есть/нет	N на плане	N фото	Содержание	Значимо для инвалида (категория)	Содержание	Виды работ
4.1	Кабинетная форма обслуживания(групповая)	Есть	31	9,10	-	-	-	-
4.2	Зальная форма обслуживания	Есть	-	19,20	-	-	-	-
4.3	Прилавочная форма обслуживания	Нет	-	-	-	-	-	-
4.4	Форма обслуживания с перемещением по маршруту	Нет	-	-	-	-	-	-
4.5	Кабина индивидуального обслуживания	Нет	-	-	-	-	-	-
	ОБЩИЕ требования к зоне	Нет	-	-	-	-	-	-

II. Заключение по зоне:

Наименование структурно-функциональной зоны	Состояние доступности <*> (к пункту 3.4 Акта обследования)	Приложение		Рекомендации по адаптации (вид работы) <***> к пункту 4.1 Акта обследования
		N на плане	N фото	
Зона целевого назначения здания (целевого посещения здания): Кабинетная форма обслуживания	ДЧ-И (К,О,У,Г)	31	9,10	-

<*> Указывается: ДП-В - доступно полностью всем; ДП-И (К, О, С, Г, У) - доступно полностью избирательно (указать категории инвалидов); ДЧ-В - доступно частично всем; ДЧ-И (К, О, С, Г, У) - доступно частично избирательно (указать категории инвалидов); ДУ - доступно условно, ВНД - недоступно.

<***> Указывается один из вариантов: не нуждается; ремонт (текущий, капитальный); индивидуальный; индивидуальное решение с ТСП; технические решения невозможны - организация альтернативной формы обслуживания. **Комментарий к заключению:**

I. Результаты обследования:

4. Зоны целевого назначения здания
(целевого посещения объекта)
Вариант II - места приложения труда

Наименование функционально-планировочного элемента	Наличие элемента			Выявленные нарушения и замечания		Работы по адаптации объектов
	есть/нет	N на плане	N фото	Содержание	Значимо для инвалида (категория)	
Место приложения труда	Нет	-	-	-	-	-

II. Заключение по зоне:

Наименование структурно-функциональной зоны	Состояние доступности <*> (к пункту 3.4 Акта обследования)	Приложение		Рекомендации по адаптации (вид работы) <*> к пункту 4.1 Акта обследования
		N на плане	N фото	
Зона целевого назначения здания (целевого посещения здания) Вариант II - места приложения труда	-	-	-	-

<*> Указывается: ДП-В - доступно полностью всем; ДП-И (К, О, С, Г, У) - доступно полностью избирательно (указать категорию инвалидов); ДЧ-В - доступно частично всем; ДЧ-И (К, О, С, Г, У) - доступно частично избирательно (указать категорию инвалидов); ДУ - доступно условно, ВНД - недоступно.
<*> Указывается один из вариантов: не нуждается; ремонт (текущий, капитальный); индивидуальный; индивидуальное решение с ТСР; технические решения невозможны - организация альтернативной формы обслуживания.

Комментарий к заключению:

I. Результаты обследования:

5. Санитарно-гигиенических помещений

Муниципальное бюджетное дошкольное образовательное учреждение города Ростова-на-Дону «Детский сад № 37»
 по адресу: 344010, Российская Федерация, Ростовская область, город Ростов-на-Дону, бул. Измайловский, 2.
(наименование объекта, адрес)

N п/п	Наименование функционального элемента	Наличие элемента		Выявленные нарушения и замечания	Значимо для инвалида (категория)	Работы по адаптации объектов	Виды работ
		есть/нет	N на плане				
5.1	Туалетная комната	Есть	43	13,14,15	Туалеты не оборудованы для МГН	Оборудовать санитарно-гигиеническую комнату по п. 6.3 СП 59.13330.2016 (опорными устройствами унитаза и раковины, системой тревожной сигнализации, мнемосхемой, водопроводным краном с рычажной ручкалкой и термостатом).	Текущий ремонт
5.2	Душевая/ванна	Нет	-	-	-	-	-
5.3	Бытовая комната (гардеробная)	Нет	-	-	-	-	-
	ОБЩИЕ требования к зоне	Есть	43	13,14,15	Не адаптировано для всех групп МГН.	Оборудовать санитарно-гигиеническую комнату по п. 6.3 СП 59.13330.2016 (опорными устройствами унитаза и раковины, системой тревожной сигнализации, мнемосхемой, водопроводным краном с рычажной ручкалкой и термостатом).	Текущий ремонт

II. Заключение по зоне:

Наименование структурно-функциональной зоны	Состояние доступности <*> (к пункту 3.4 Акта обследования)	Приложение		Рекомендации по адаптации (вид работы) <***> к пункту 5.1 Акта обследования
		N на плане	N фото	
Санитарно-гигиенические помещения: Туалетная комната	ДЧ-И (Г,У)	43	13,14, 15	Текущий ремонт

<*> Указывается: ДП-В - доступно полностью всем; ДП-И (К, О, С, Г, У) - доступно полностью избирательно (указать категории инвалидов); ДЧ-В - доступно частично всем; ДЧ-И (К, О, С, Г, У) - доступно частично избирательно (указать категории инвалидов); ДУ - доступно условно, ВНД - недоступно.

<***> Указывается один из вариантов: не нуждается; ремонт (текущий, капитальный); индивидуальное решение с ТСР; технические решения невозможны - организация альтернативной формы обслуживания.

Комментарий к заключению:

I. Результаты обследования:

6. Системы информации на объекте

муниципальное бюджетное дошкольное образовательное учреждение города Ростова-на-Дону «Детский сад № 37»
по адресу: 344010, Российская Федерация, Ростовская область, город Ростов-на-Дону, бул. Измайловский, 2.
(наименование объекта, адрес)

N п/п	Наименование функционально-планировочного элемента	Наличие элемента			Выявленные нарушения и замечания	Работы по адаптации объектов		Виды работ
		есть/нет	N на плане	N фото		Содержание	Значимо для инвалида (категория)	
6.1	Визуальные средства	Нет	-	-	Содержание	Значимо для инвалида (категория)	Содержание	Виды работ
					Не адаптированы для МГН.	С, К, О, У, Г	Оборудовать доступные зоны для МГН пиктограммами, выделить первую и последнюю краевые ступени цветом или фактурой. Установить в вестибюле установку информационного терминала для МГН, п. 6.5.7 СП 59.13330.2016	Текущий ремонт
6.2	Акустические средства	Нет	-	-	-	-	-	-
6.3	Тактильные средства	Нет	-	-	Не адаптированы для МГН.	С	Табличку с названием организации дублировать шрифтом Брайля. Установить мнемосхему возле туалета.	Текущий ремонт
	ОБЩИЕ требования к зоне	Нет			Не адаптированы для всех групп МГН.	Г, С, О, К, У	Оборудовать доступные зоны для МГН пиктограммами, выделить крайние ступени цветом или фактурой, табличку с названием организации дублировать шрифтом Брайля, установить мнемосхему туалета, информационный терминал.	Текущий ремонт

II. Заключение по зоне:

Наименование структурно-функциональной зоны	Состояние доступности<*> (к пункту 3.4 Акта обследования ОСИ)	Приложение		Рекомендации по адаптации (вид работы) <***> к пункту 6.1 Акта обследования
		N на плане	N фото	
Визуальные средства Акустические средства Тактильные средства	ДЧ-И (Г,У)	-	-	Текущий ремонт

<*> Указывается: ДП-В - доступно полностью всем; ДП-И (К, О, С, Г, У) - доступно полностью избирательно (указать категории инвалидов); ДЧ-В - доступно частично всем; ДЧ-И (К, О, С, Г, У) - доступно частично избирательно (указать категории инвалидов); ВНД - недоступно.

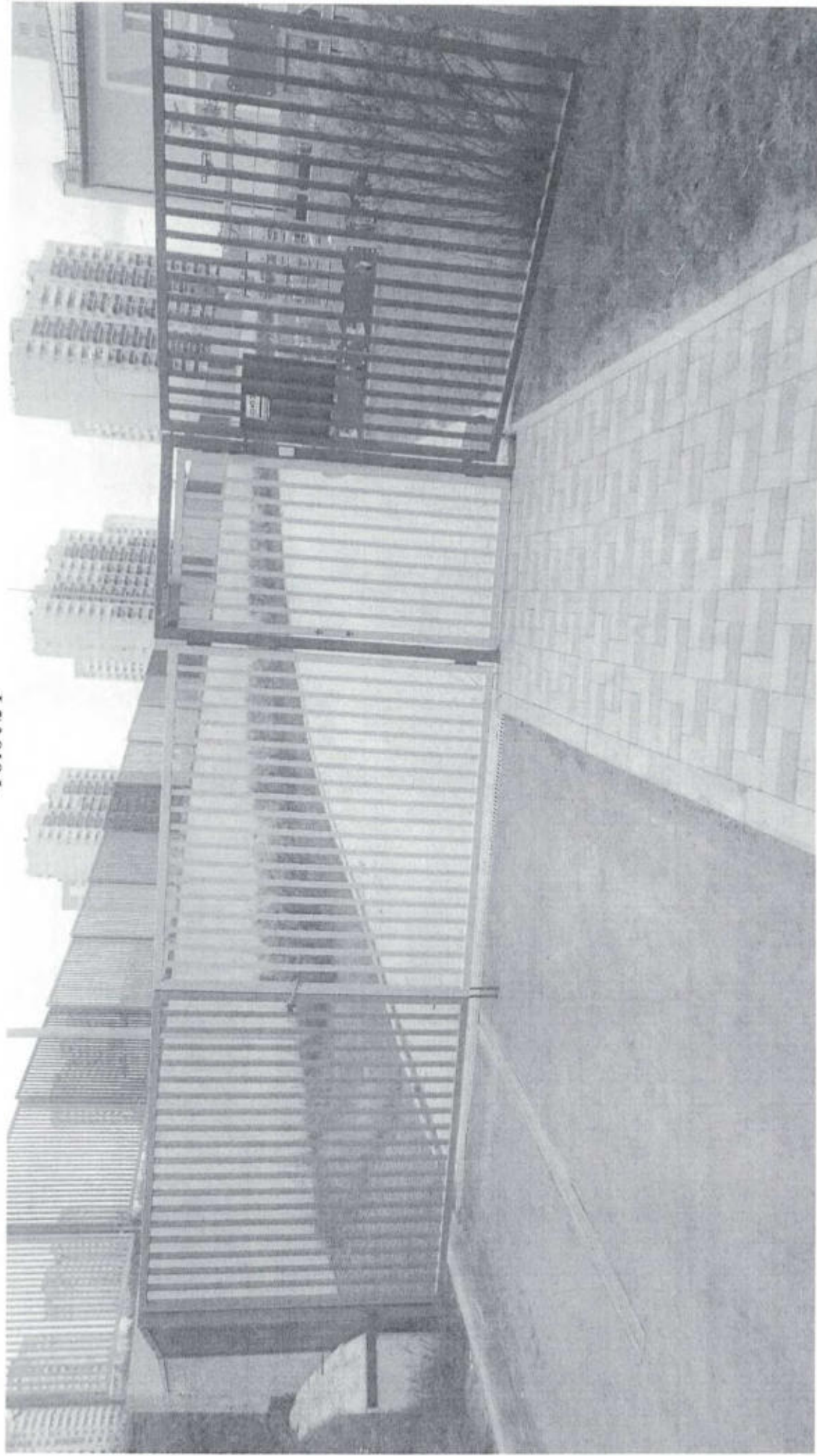
<***> Указывается один из вариантов: не нуждается; ремонт (текущий, капитальный); индивидуальное решение с ТСР; технические решения невозможны - организация альтернативной формы обслуживания.

Комментарий к заключению:

Фотофиксация на объекте:

муниципальное бюджетное дошкольное образовательное учреждение города Ростова-на-Дону «Детский сад № 37»
по адресу: 344010, Ростовская Федерация, Ростовская область, город Ростов-на-Дону, бул. Измайловский, 2.

Фото № 1



Φοτο Νο 2



Φοτο Νο 3

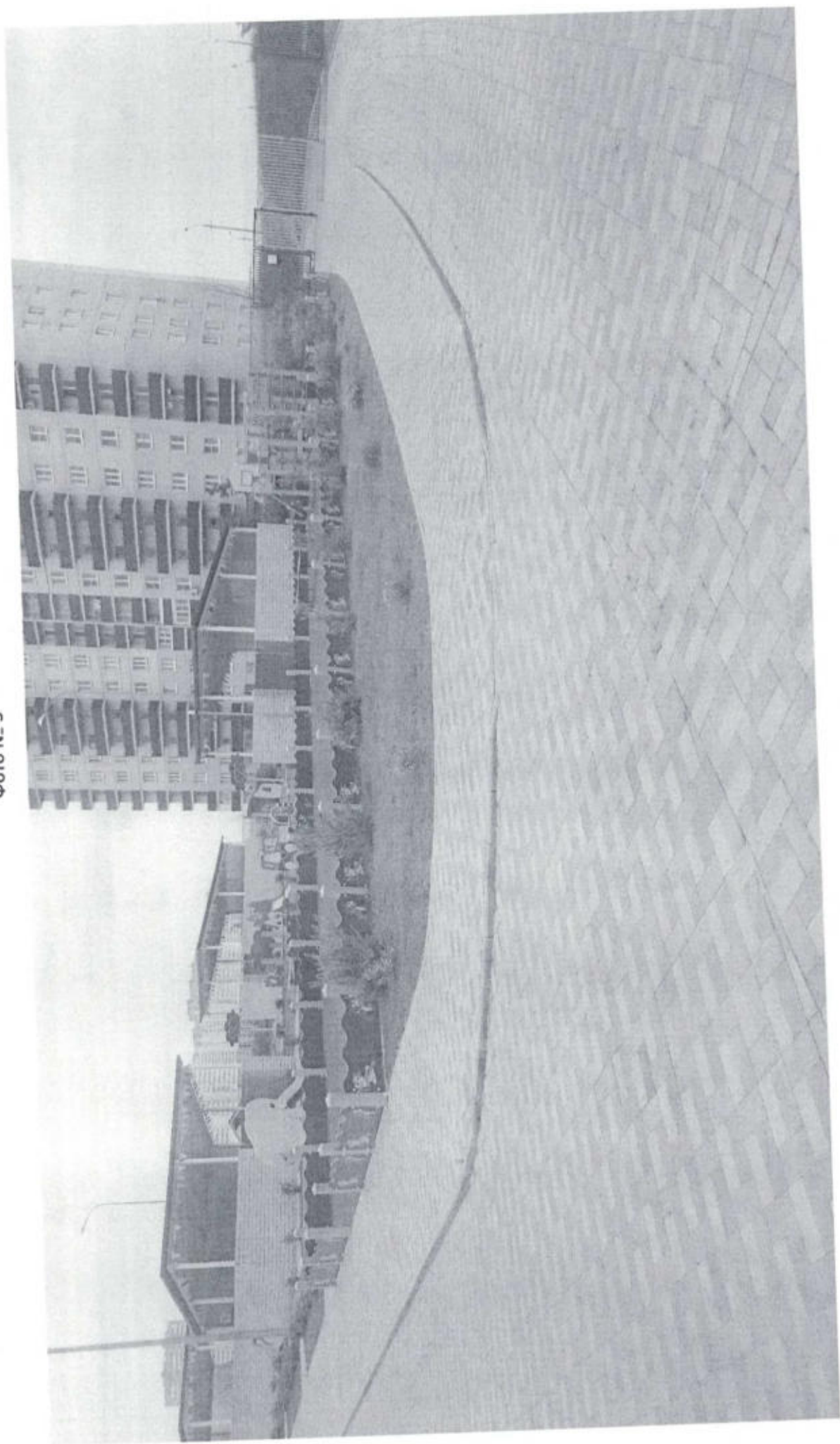


Фото № 4

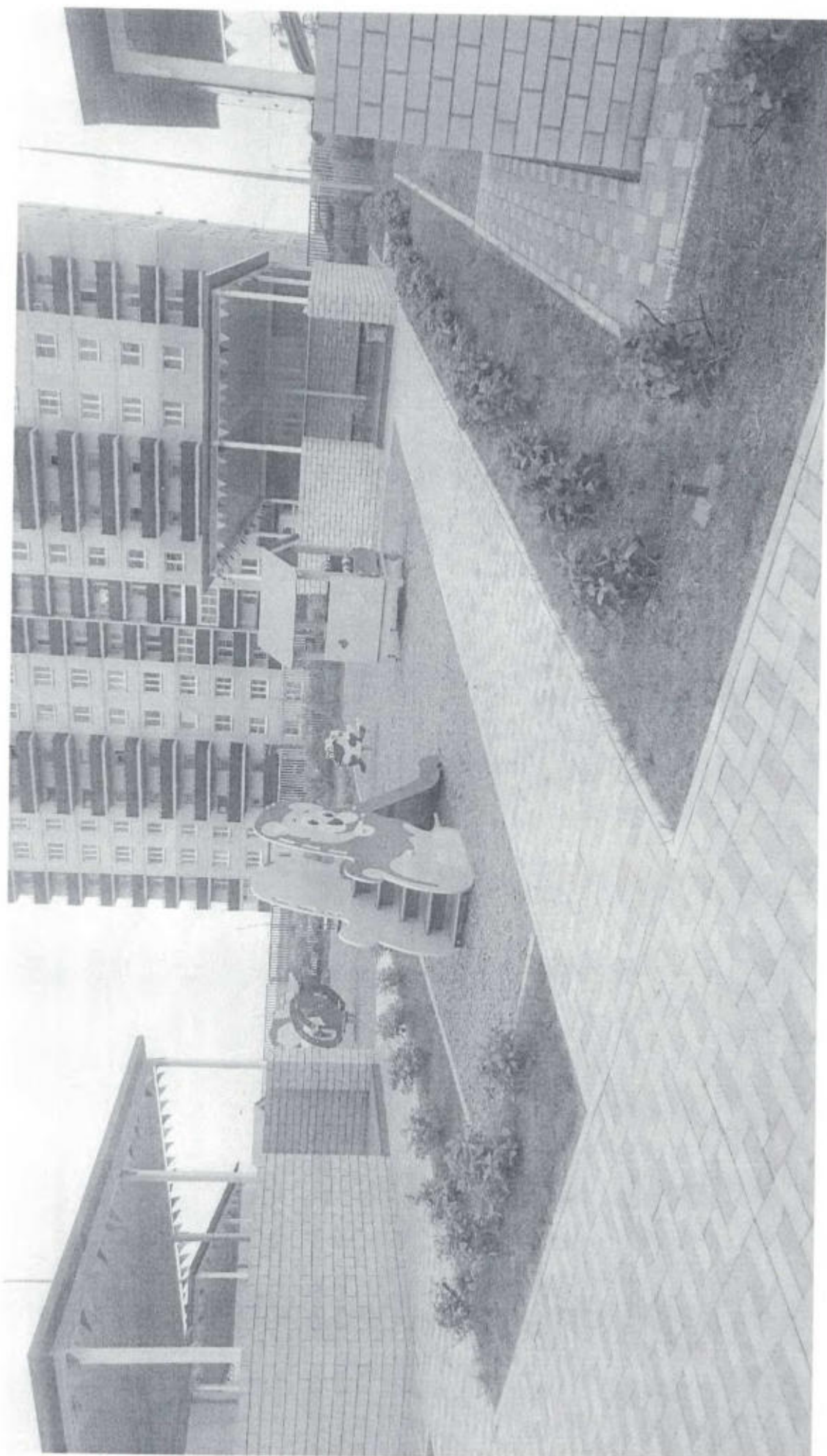


Фото № 5

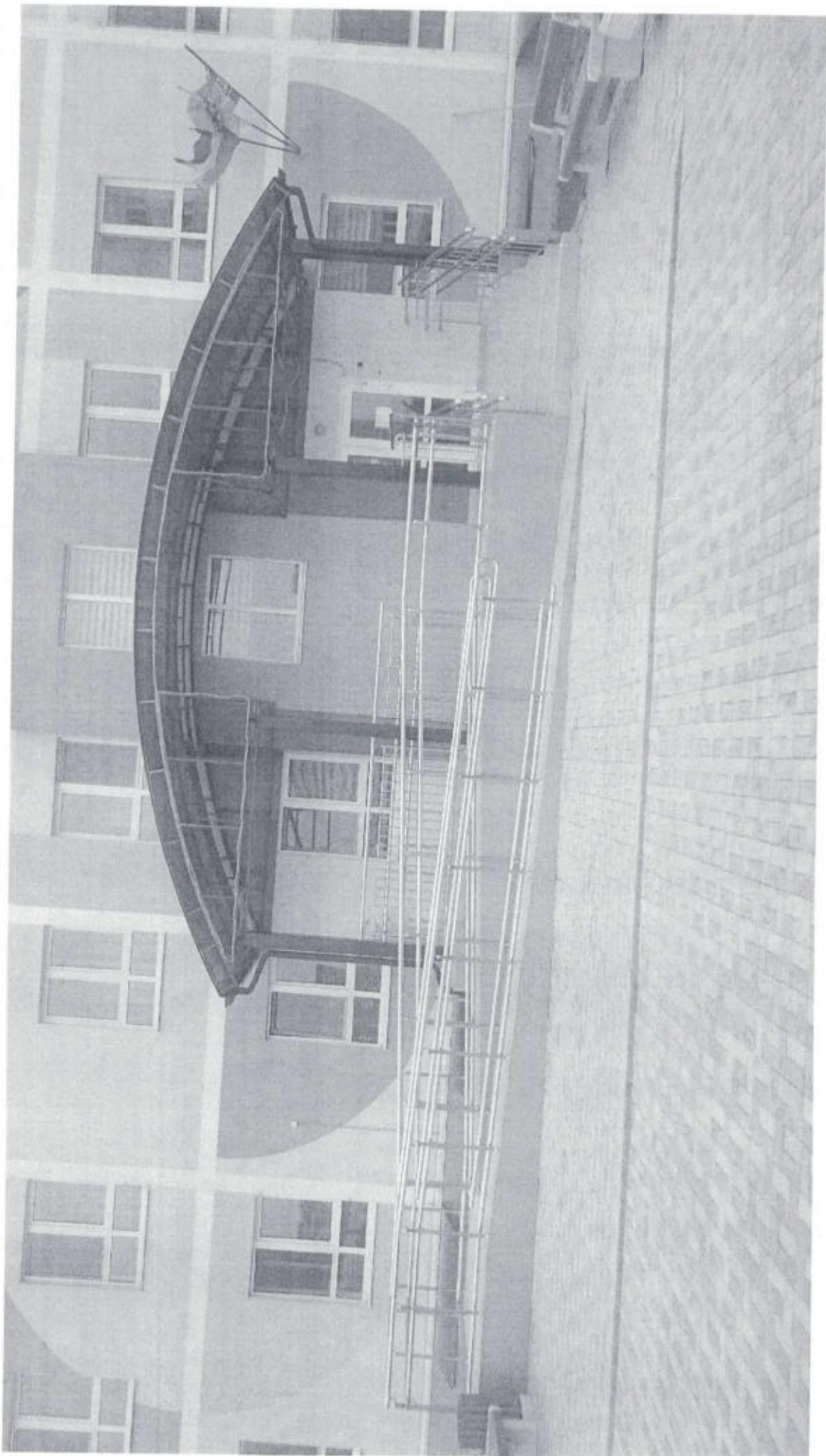


Фото № 8

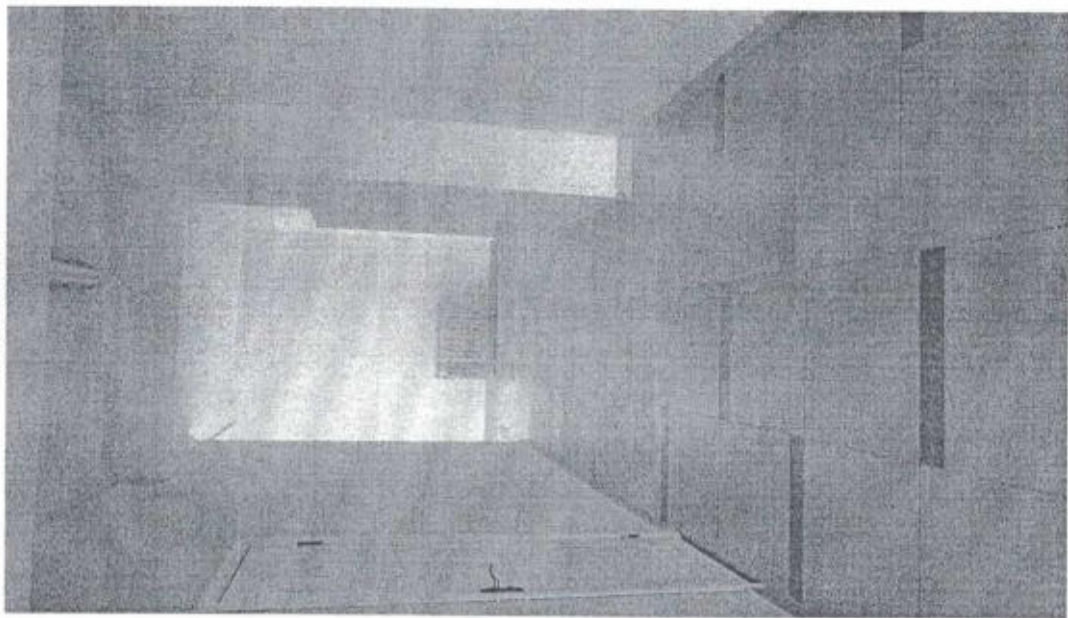


Фото № 7

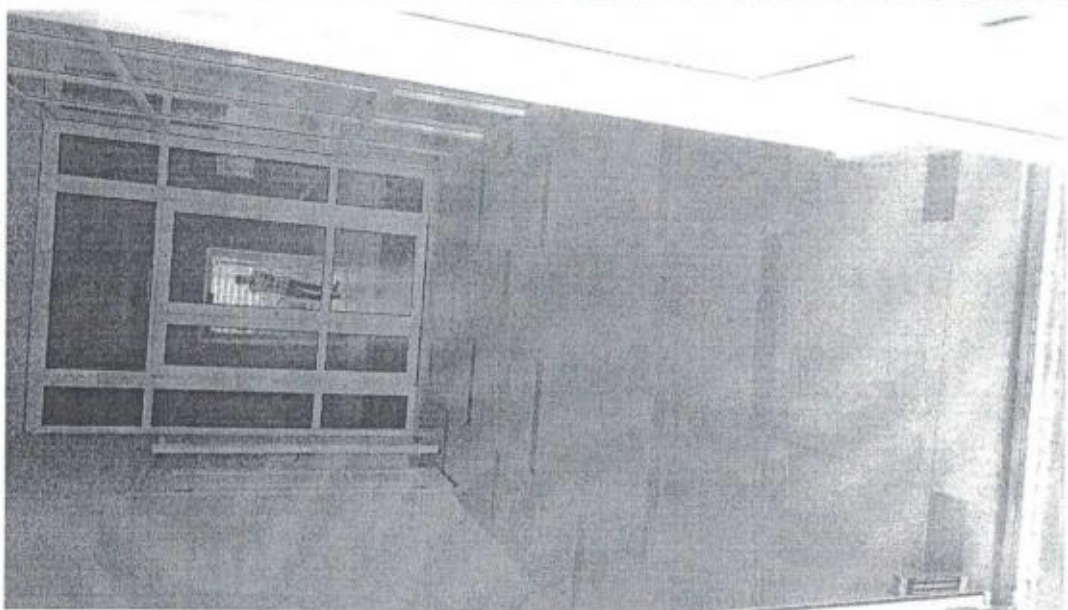
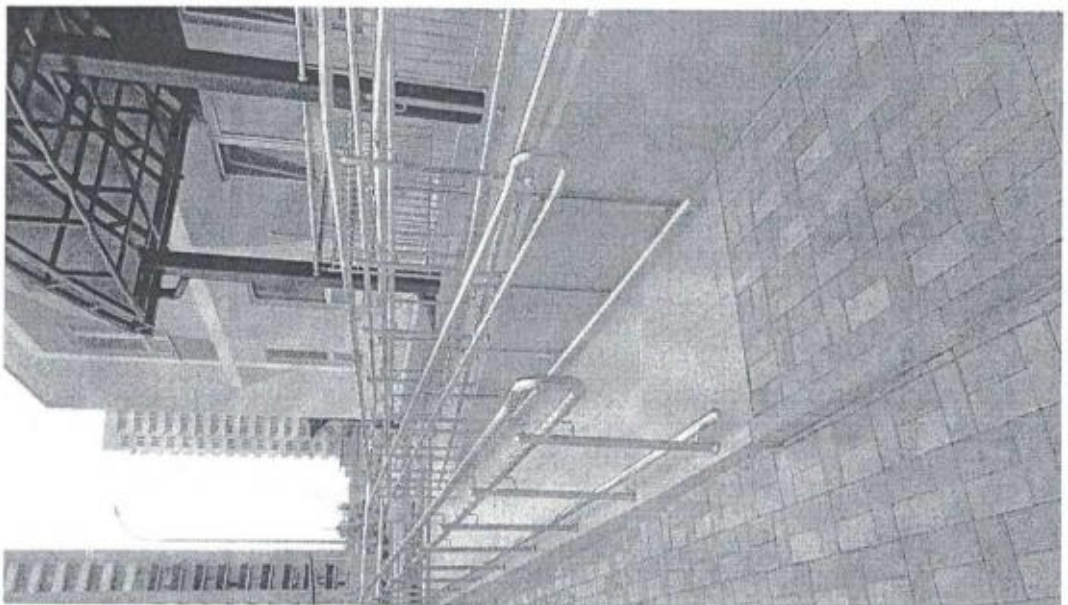
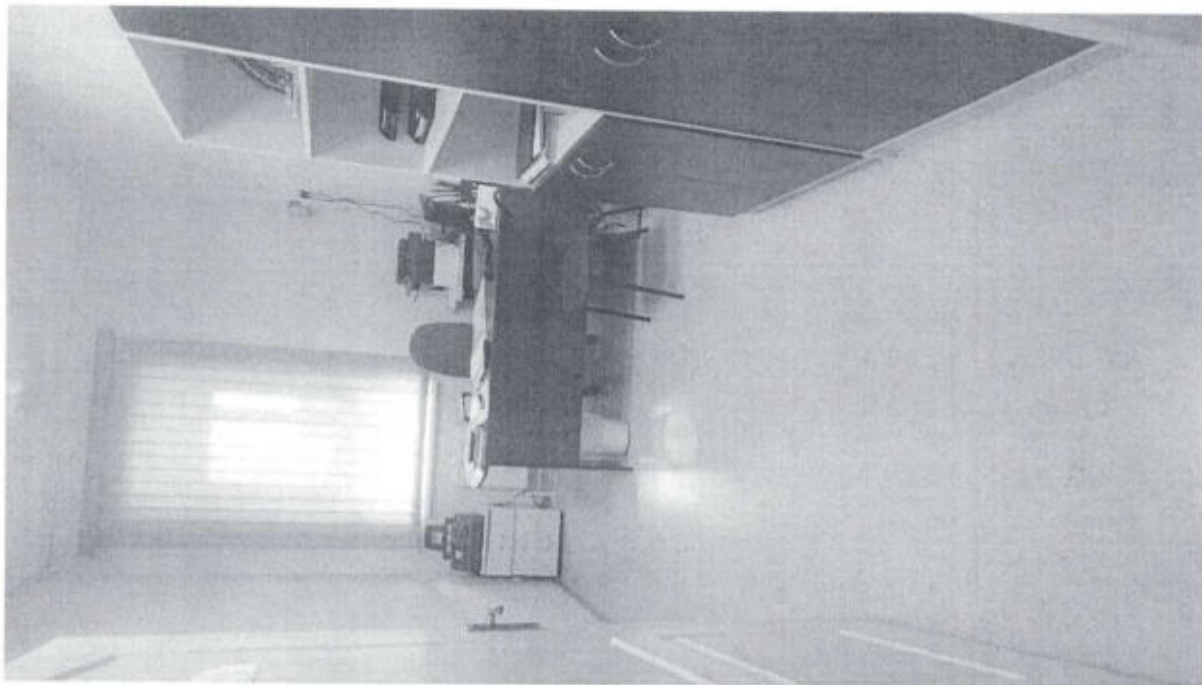


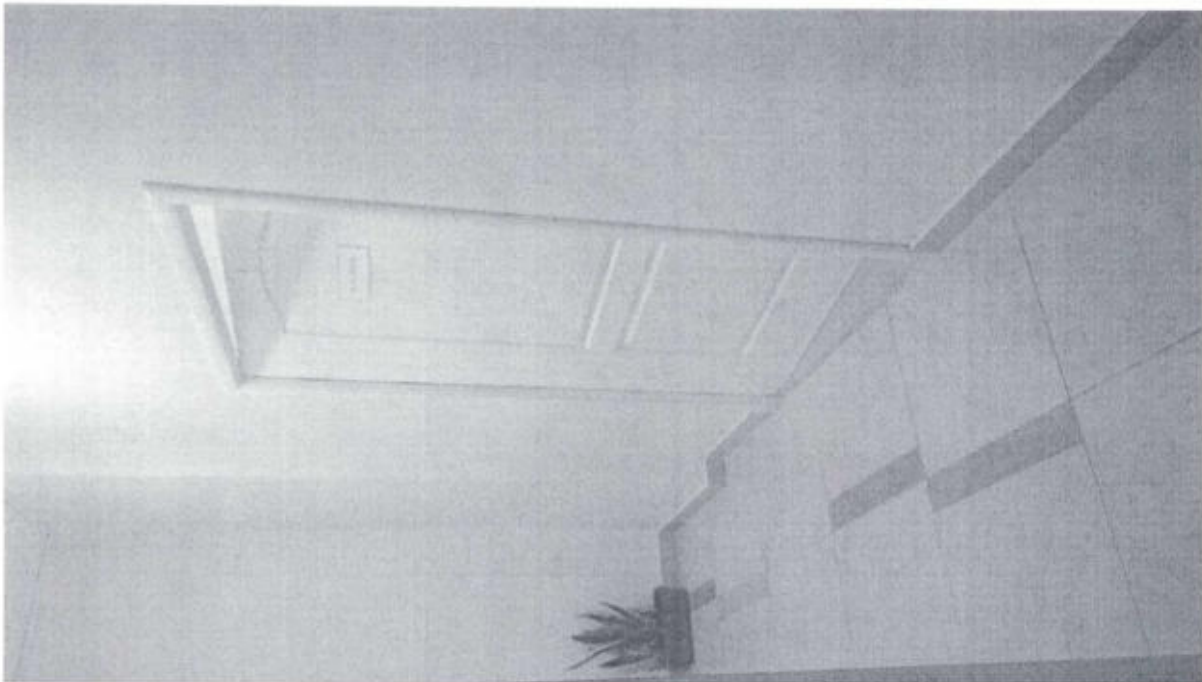
Фото № 6



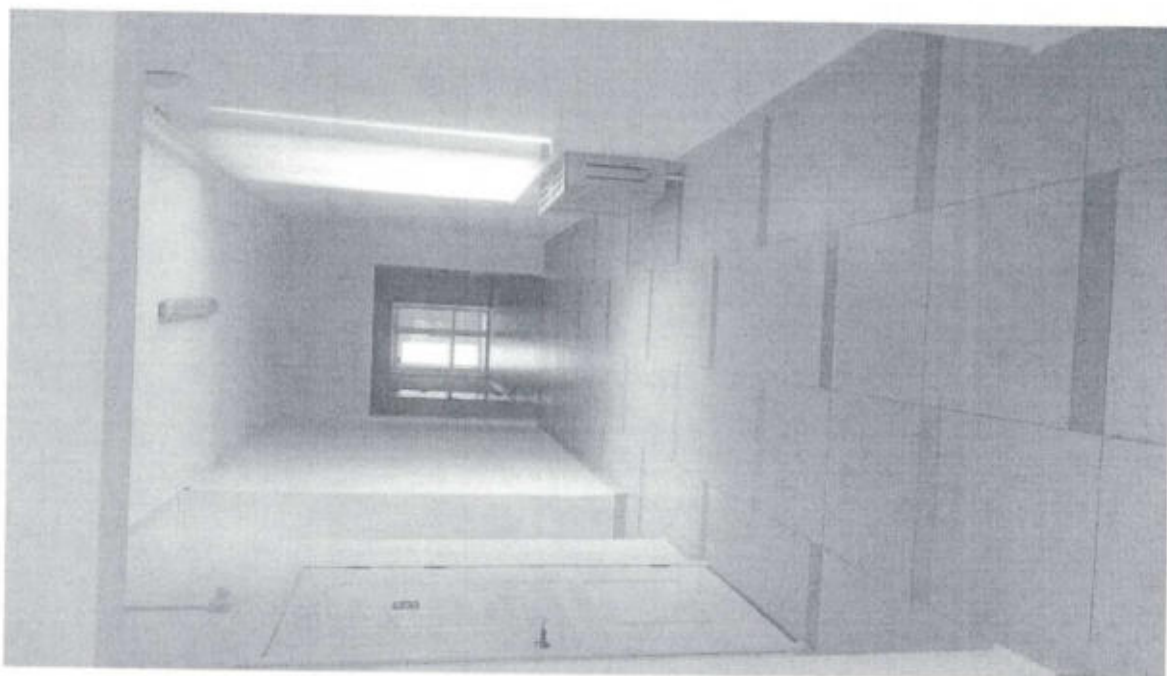
ΦΟΤΟ Νο 10



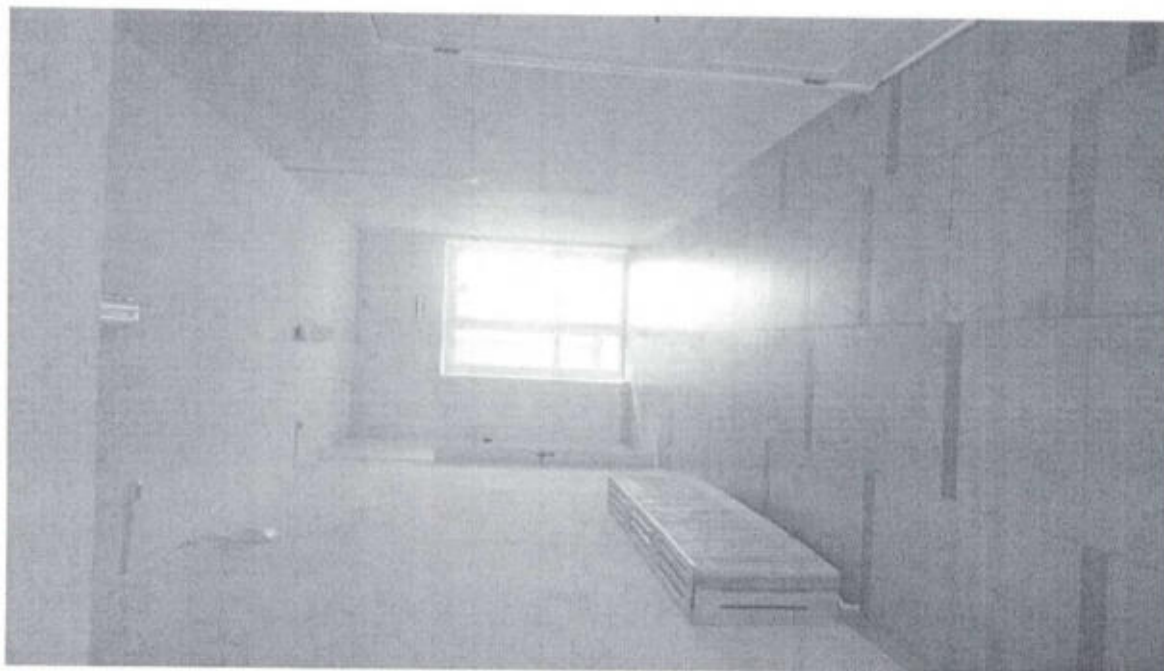
ΦΟΤΟ Νο 9



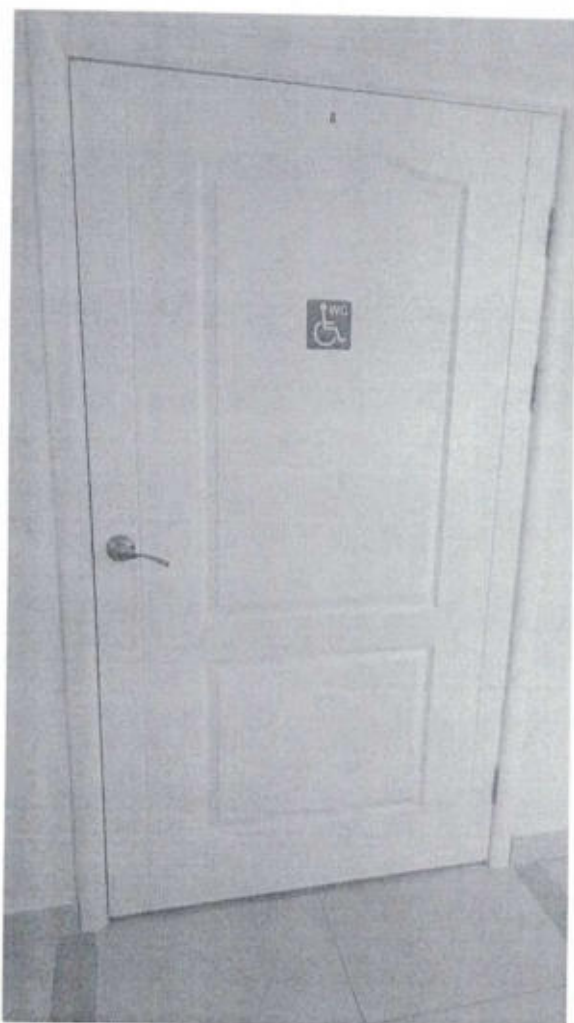
Φοτο Νο 12



Φοτο Νο 11



Φοτο Νο 13



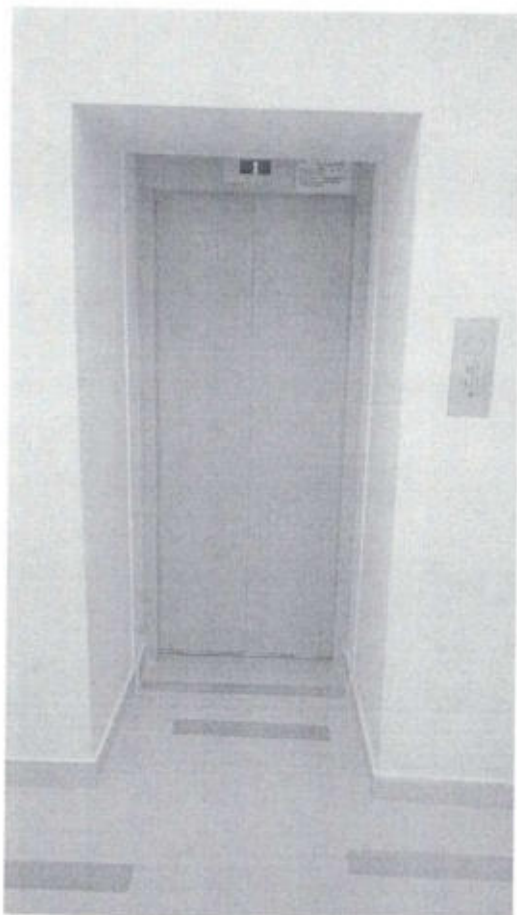
Φοτο Νο 14



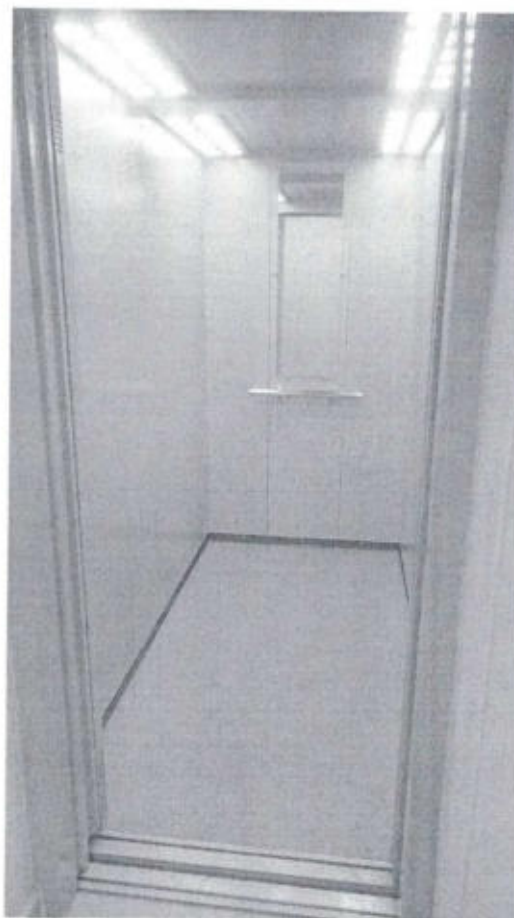
Φοτο Νο 15



Φοτο Νο 16



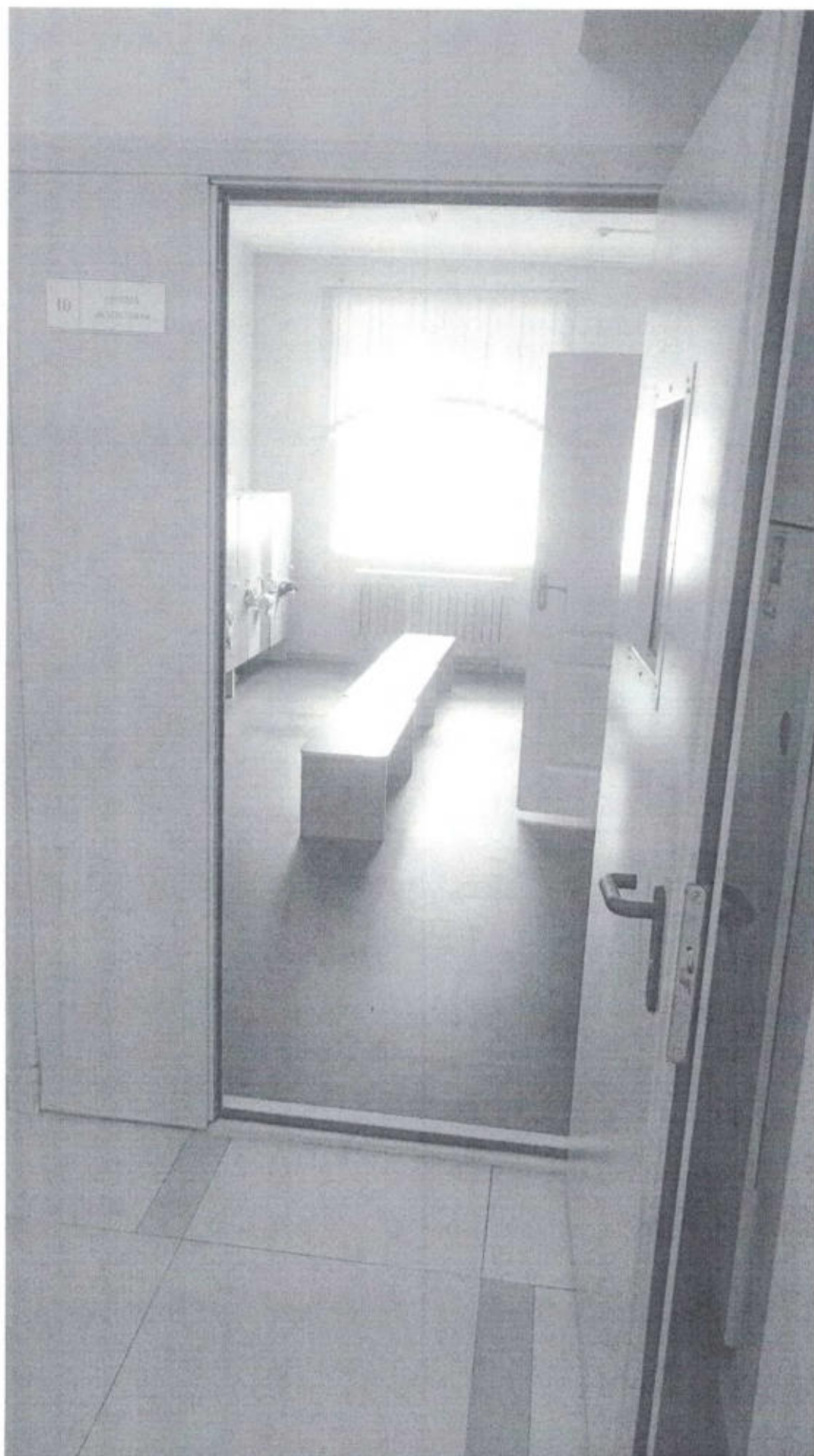
Φοτο Νο 17



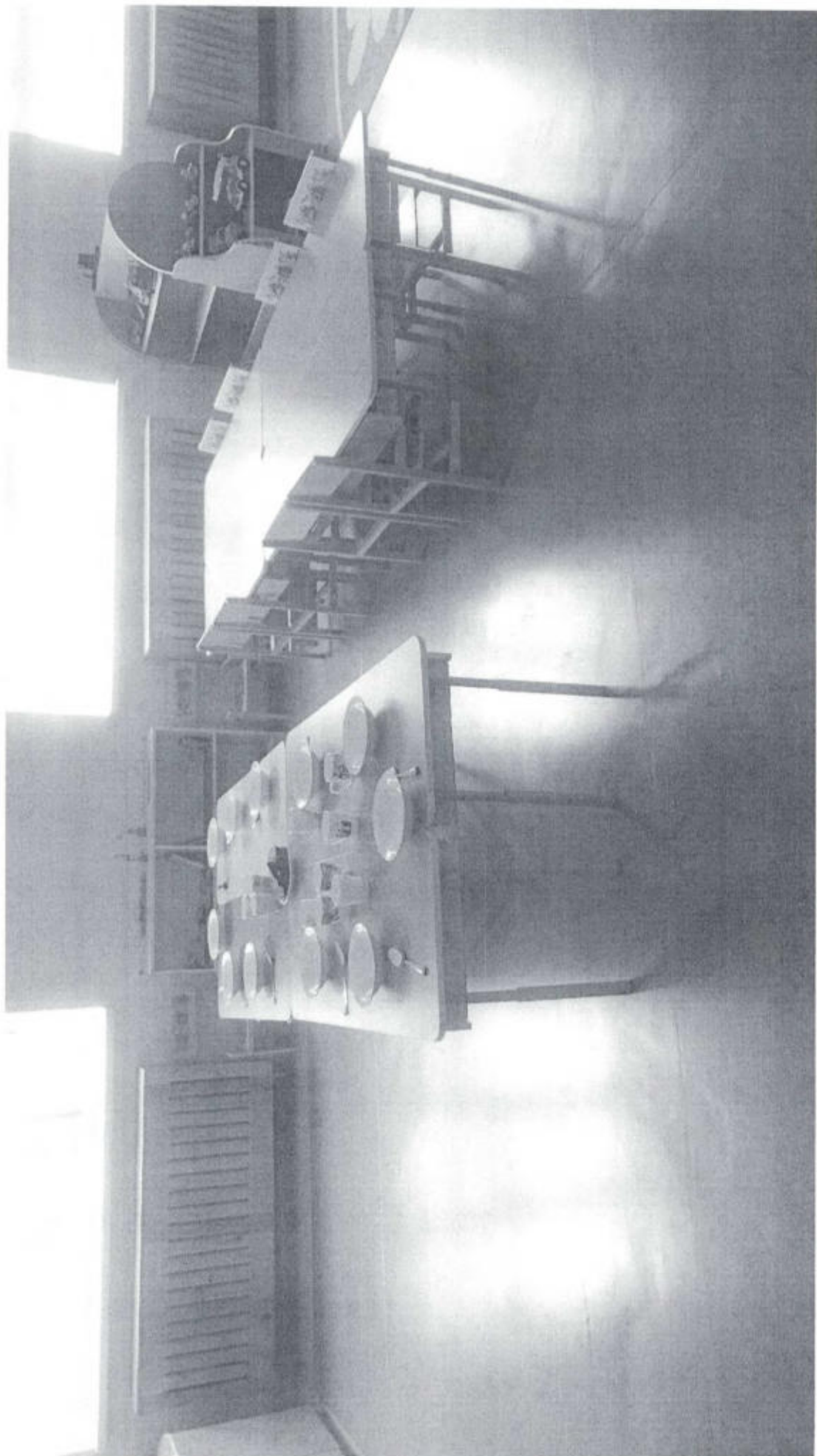
Φοτο Νο 18



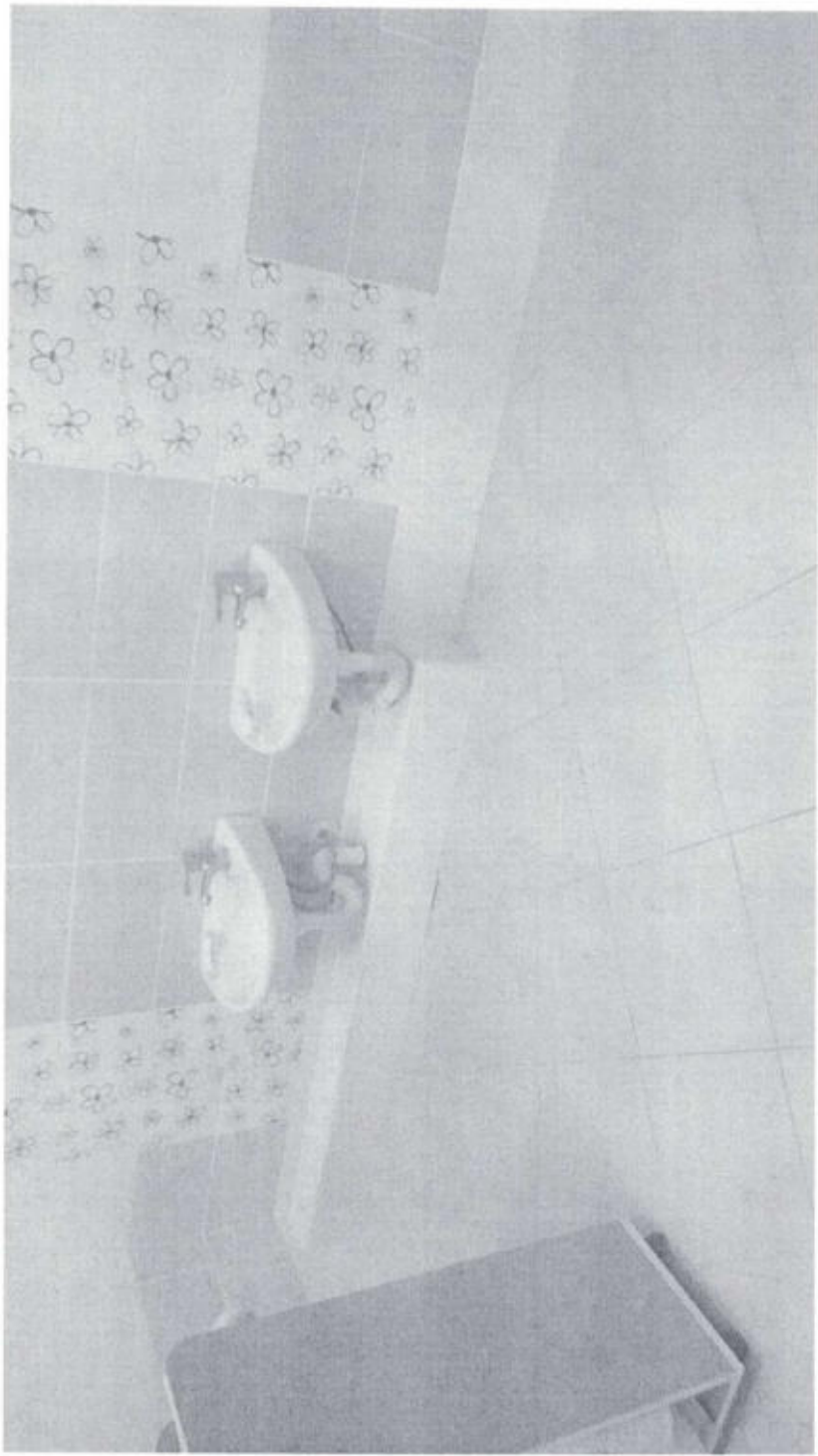
Фото № 19



Φοτο Νο 20



Φοτο Νο 22



Φοτο Νο 21

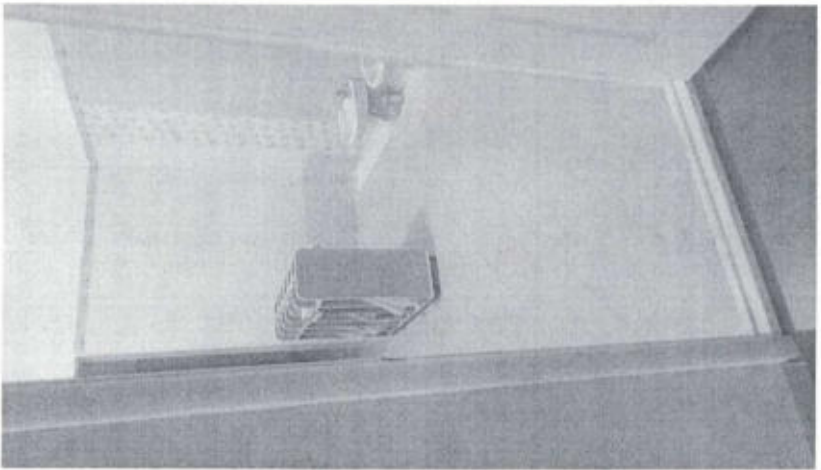


Фото № 23



УТВЕРЖДАЮ

ПЛАН ЭВАКУАЦИИ ПРИ ПОЖАРЕ

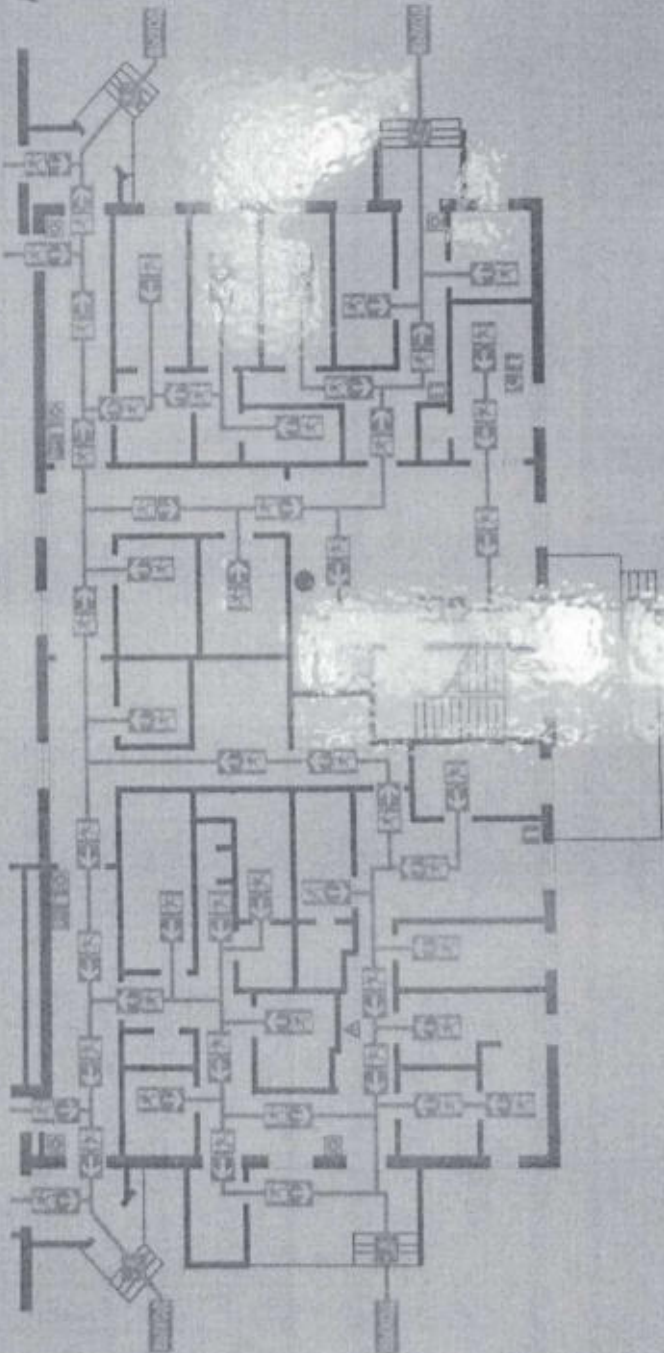
МБДОУ №150
г. Ростов-на-Дону, бул. Мухоморовский, 2

ПЛАН 1 ЭТАЖА

СПОСОБ ОПОВЕЩЕНИЯ
О ПОЖАРЕ - РЕЧЕВОЙ

ПРИ ПОЖАРЕ ЗВОНИТЬ 01

ВНИМАНИЕ!
ОПРЕДЕЛИТЕ СВОЕ МЕСТО НА ПЛАНЕ
ДЕЙСТВУЙТЕ СОГЛАСНО ИНСТРУКЦИИ!



1 ДЕЙСТВИЯ ПРИ ПОЖАРЕ
СОХРАНИТЕ СПОКОЙСТВИЕ!

СООБЩИТЬ ПО
ТЕЛЕФОНУ

- АДРЕС ОБЪЕКТА
- МЕСТО ВОЗНИКНОВЕНИЯ ПОЖАРА
- СВОЮ НАМЕРЕННУЮ
- ПУНКТЫ И ДЕЙСТВИЕ СИСТЕМУ
- АВТОМАТИЧЕСКОМУ
- ПОЖАРУШНОЙ ЗАЩИТЫ

01 112

2

- ОРИЕНТИРОВАТЬСЯ ПО ЗНАКАМ
- НАПРАВЛЕНИЯ ДВИЖЕНИЯ
- ВЗЯТЬ С СОБОЙ ПОСТРАДАВШИХ
- ОКАЗАТЬ ПОМОЩЬ ПОСТРАДАВШИМ

ЭВАКУИРОВАТЬ ЛЮДЕЙ

3

- ИСПОЛЬЗОВАТЬ СРЕДСТВА
- ПРОТИВОПОЖАРУШНОЙ ЗАЩИТЫ
- ПРИ НЕОБХОДИМОСТИ
- ОБЕСТОЧИТЬ ПОМЕЩЕНИЕ

ПРИБИТЬ ВЕРВУ ПО

ТУШЕНО ПОЖАРА

1 ДЕЙСТВИЯ ПРИ АВАРИИ
СОХРАНИТЕ СПОКОЙСТВИЕ!

СООБЩИТЬ ПО
ТЕЛЕФОНУ

- АДРЕС ОБЪЕКТА
- ЧТО СЛУЧИЛОСЬ
- МЕСТОСЛОВА ПОСТРАДАВШИЕ
- СВОЮ КОМАНДУ

01 112

2

- ОРИЕНТИРОВАТЬСЯ ПО ЗНАКАМ
- НАПРАВЛЕНИЯ ДВИЖЕНИЯ
- ВЗЯТЬ С СОБОЙ ПОСТРАДАВШИХ
- ОКАЗАТЬ ПОМОЩЬ ПОСТРАДАВШИМ

ЭВАКУИРОВАТЬ ЛЮДЕЙ

3

- ИСПОЛЬЗОВАТЬ СРЕДСТВА ЗАЩИТЫ
- ПРЕДОТВРАТИТЬ РАЗВИТИЕ АВАРИИ
- ОБЪЕДИНИТЬ МЕСТО АВАРИИ

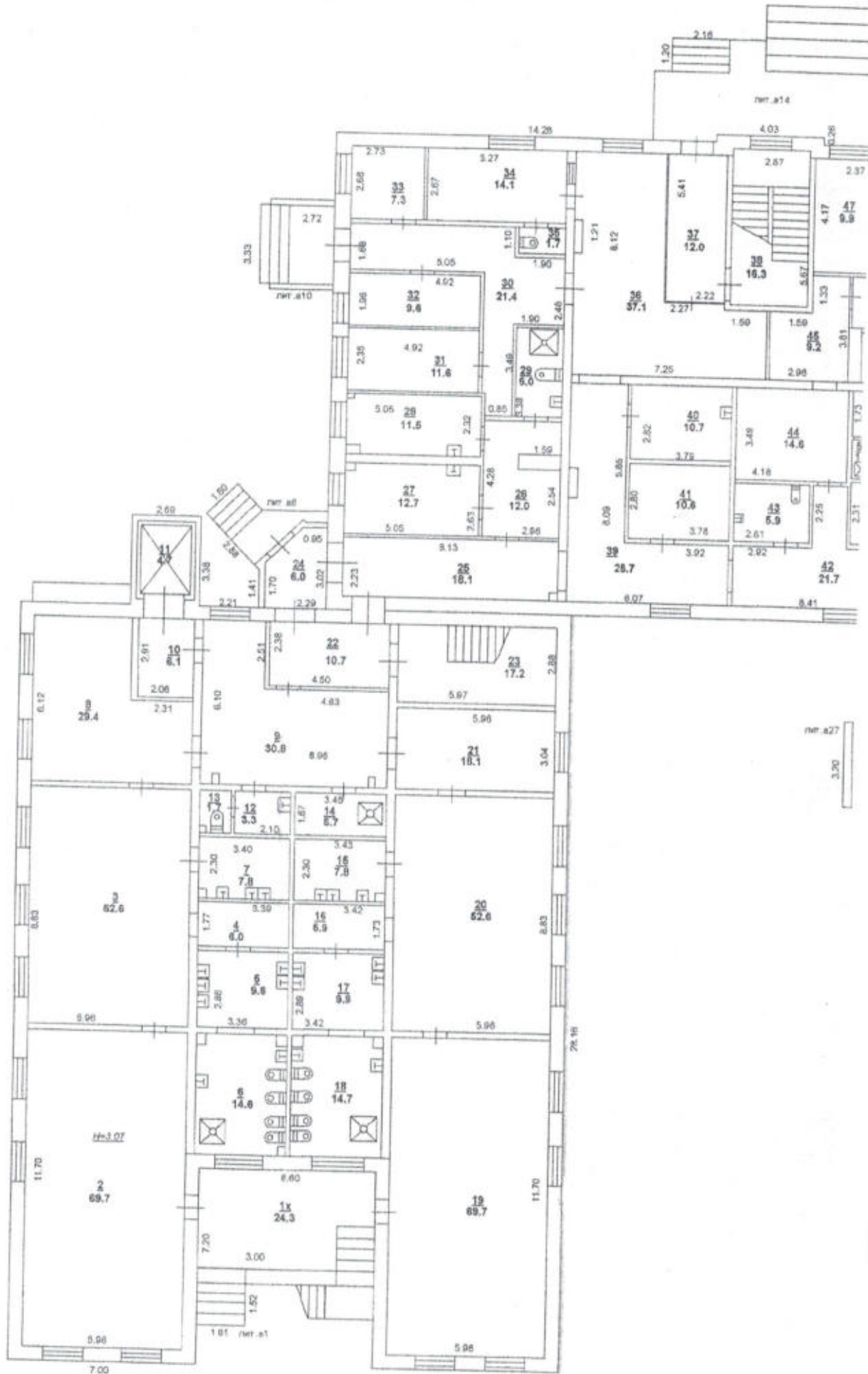
ПРИБИТЬ ВЕРВУ ПО

ДОСТАВКА ПОЖАРА

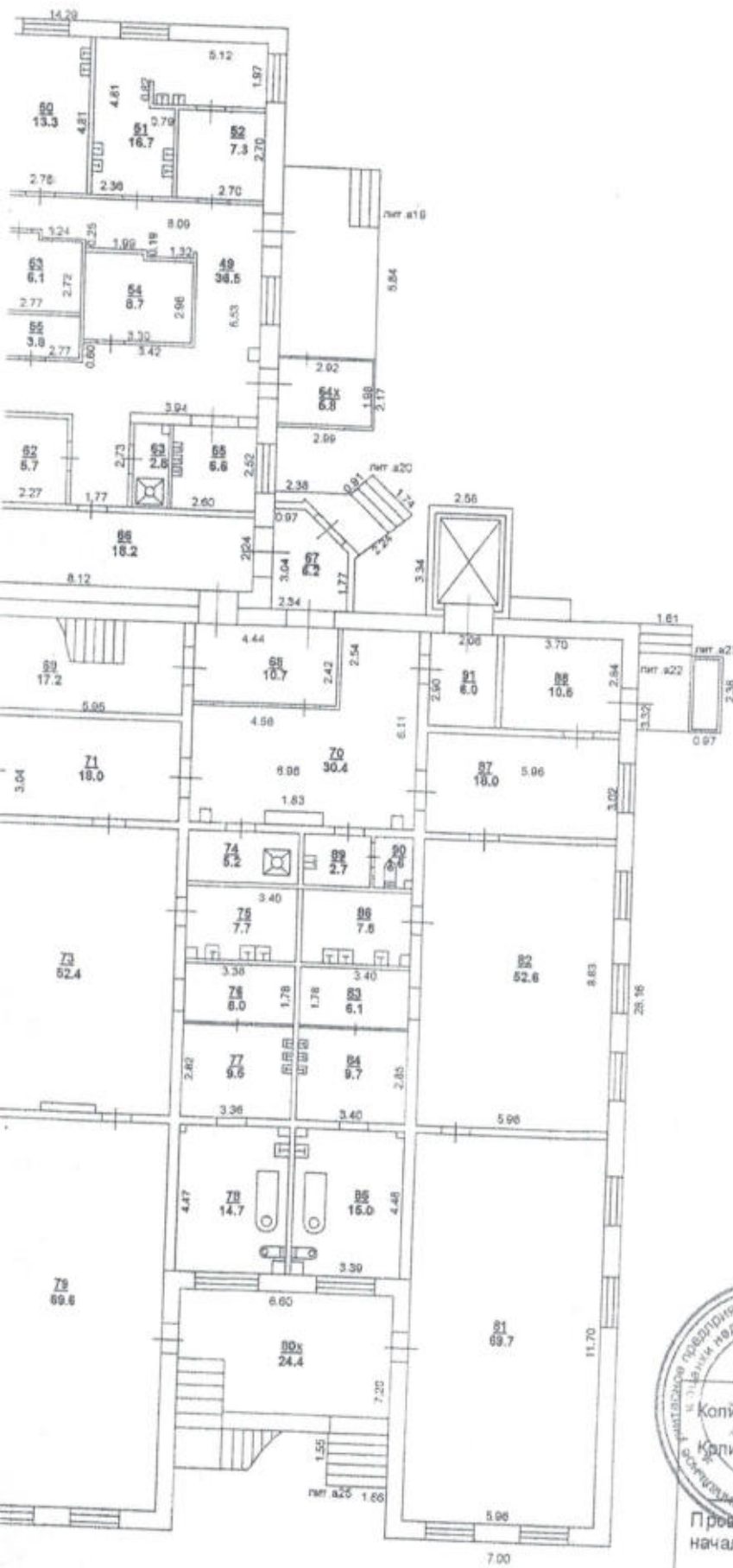
УСЛОВНЫЕ ОБОЗНАЧЕНИЯ

- ЭВАКУАЦИОННЫЙ ВЫХОД
- НАПРАВЛЕНИЕ ДВИЖЕНИЯ
- ОГНЕТУШИТЕЛЬ
- УСЛОВНО ВКЛЮЧЕНИЯ

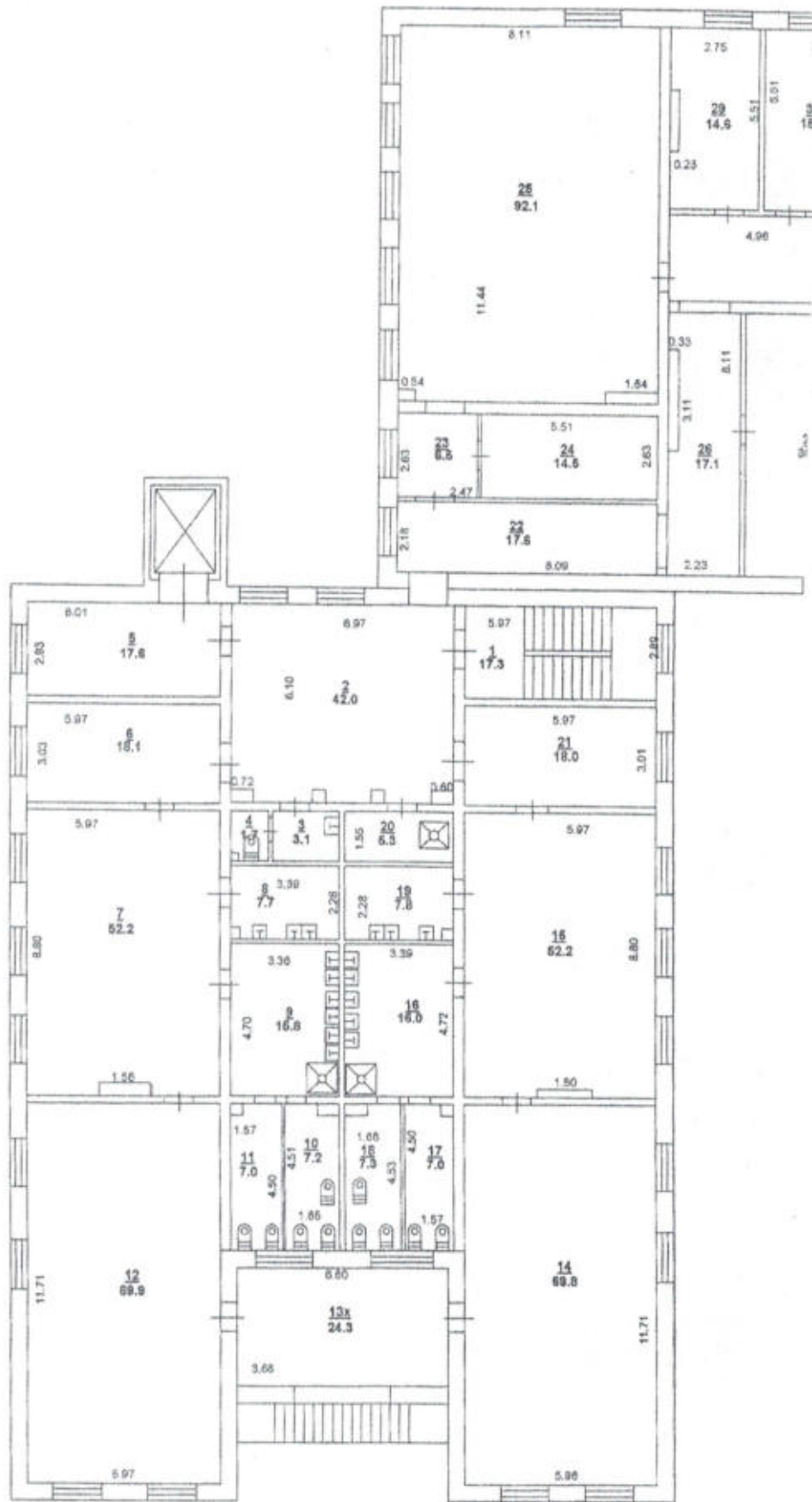
ТЕЛЕФОН ● ВЫ НАХОДИТЕСЬ ЗДЕСЬ



4.48

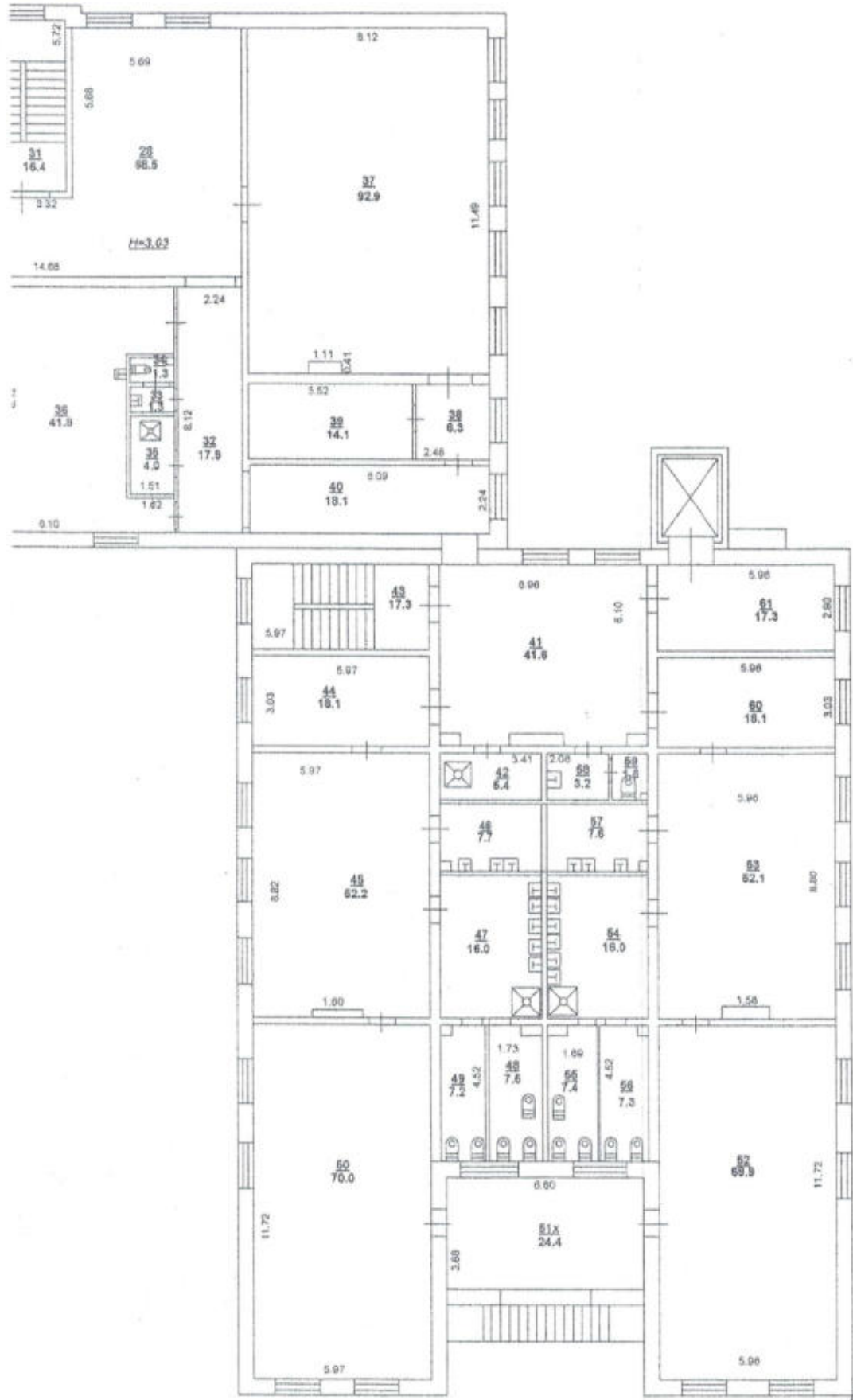


Для
 Копию снял _____
 Копию снял _____
 12 декабря 2016 г.
 Проверил _____
 начальник отдела _____
 Бащук Ю.В.
 * И.О.
 Тодорова Т.В.
 * И.О.
 Напстова Н.Н.
 * И.О.



План

Этаж



Копию снял Башук Ю.В.
 Копию снял Тодорова Т.В.
 " 12 " декабря 20 16 г.
 Проверил Наполова Н.И.
 начальник отдела

