

Муниципальное бюджетное учреждение дополнительного образования  
Центр детского туризма, экологии и творчества имени Р.Р. Лейцингера

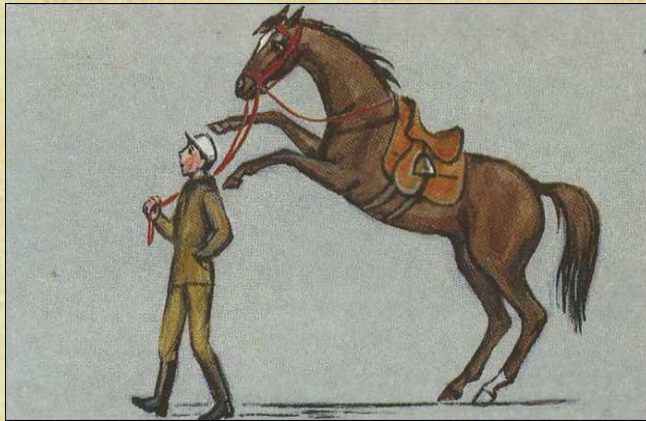
**Отдел экологического образования и воспитания**

*Вопросы итоговой аттестации  
по программе «Юный коневод»*

Составитель: Герасимова Е.Л.  
педагог дополнительного образования

*1. На каком из представленных рисунков  
конеvod правильно ведёт лошадь?*

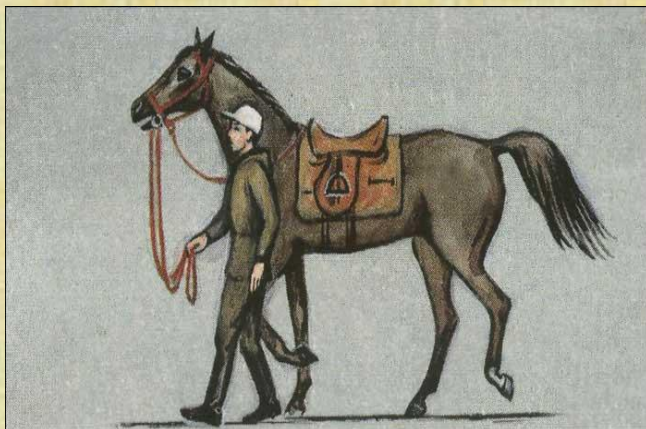
1)



2)



3)



4)



*2. Какое из изображенных животных не является диким родственником лошади?*

1) кулан



2) окапи



3) зебра Гриви



4) дикий осёл



*3. Какие основные промеры лошади Вы знаете?*

*4. Измерение каких промеров представлено на фотографиях?*

1)



2)



3)



## 5. Определите масти лошадей.

1)



2)



3)

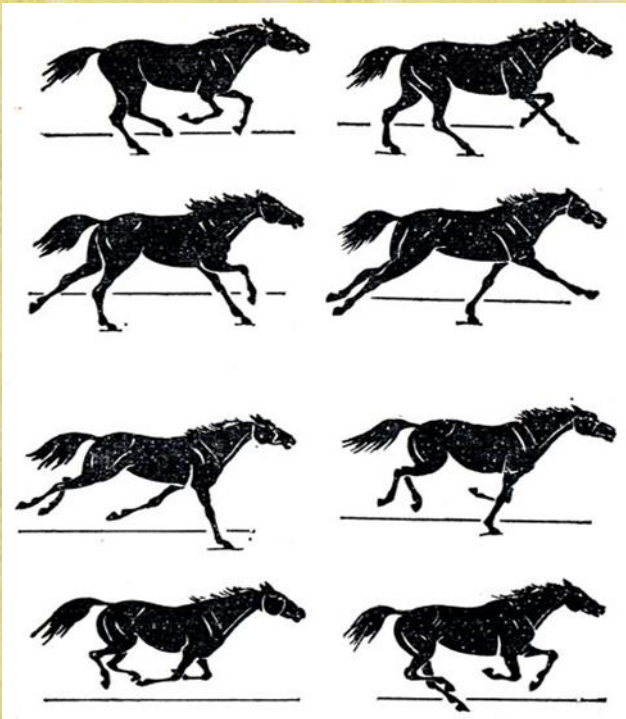


4)

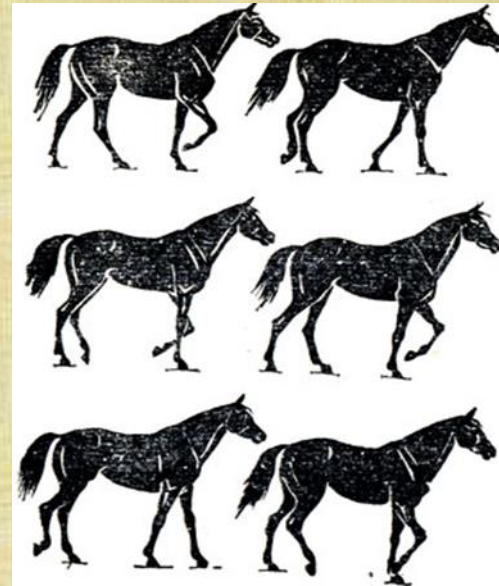


## 6. Каким аллюром двигаются лошади?

1)



2)



3)



## *7. Определите породу лошадей*

- 1) Представители этой породы обладают самой высокой резвостью.
- 2) Самая древняя порода лошадей.
- 3) Знаменитая русская порода, которая была выведена под руководством графа А.Г.Орлова.
- 4) Порода лошадей, выведенная в Ставропольском крае
- 5) Представитель какой породы представлен на фотографии?



*8. Какой корм обладает наибольшей питательностью ?*

1) сено

2) овёс

3) морковь

*9. В какой фазе вегетации следует скашивать траву для получения наиболее качественного сена?*

1) цветения

2) плодоношения

3) бутонизации





# 10. Какие виды ипподромных испытаний лошадей представлены на фотографиях?

1



2



3



4

