

МБОУ ДЯЧКИНСКАЯ СОШ

РЕКЛАМНАЯ КАМПАНИЯ КАФЕ-БУЛОЧНОЙ «МАДАМ ПЛЮШКИНА»

Выполнила:

Обучающаяся 11 класса

Тарасова Ангелина Владимировна

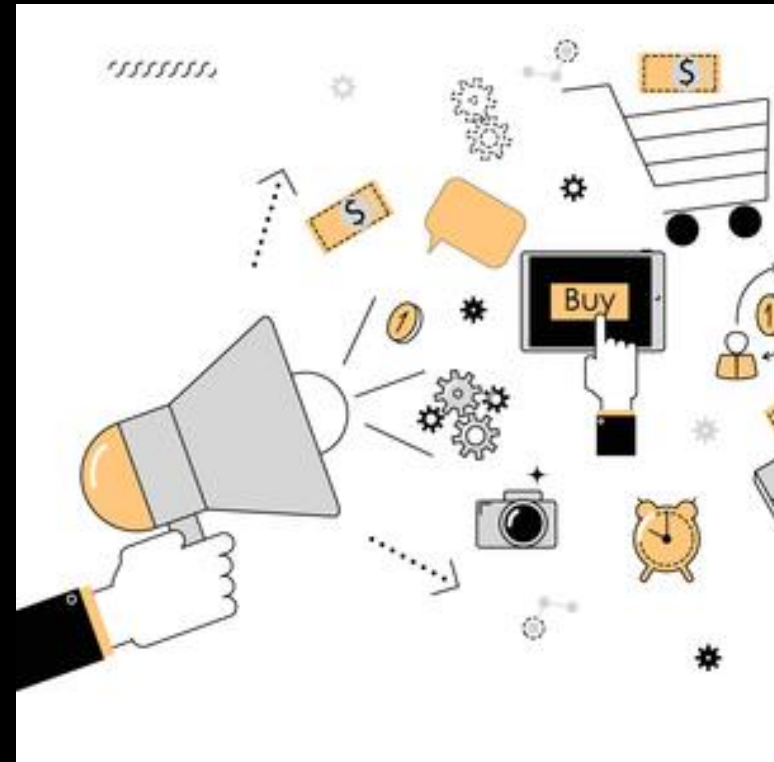
Руководитель: учитель истории и обществознания

Зарудняя Галина Владимировна

2022 год

АКТУАЛЬНОСТЬ

- Актуальность моей работы состоит в следующем: бизнес-план кафе-булочной «Мадам Плюшкина» нуждается в хорошей рекламной кампании.



- Цель проекта: составить грамотную рекламную кампанию кафе-булочной «Мадам Плюшкина»
- Задачи:
 - Выяснить цель рекламы;
 - Изучить виды рекламных средств;
 - Составить рекламное сообщение;
 - Составить систему расходов на рекламу;
 - Подведение итогов

ГИПОТЕЗА

- Реклама должна быть яркой и ёмкой, но при этом содержательной



ЦЕЛЬ РЕКЛАМЫ



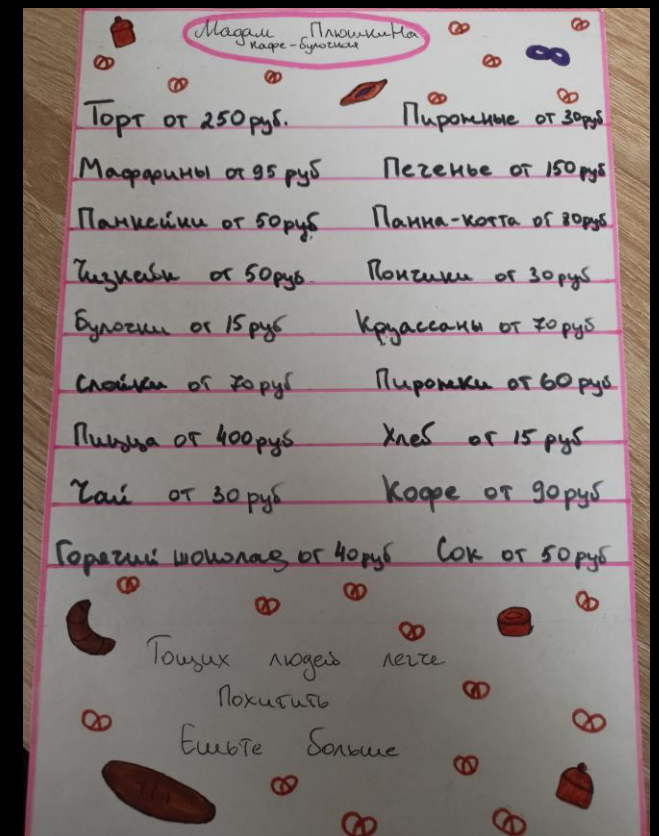
- В современном бизнесе реклама играет огромную роль. Она оказывает влияние на спрос, выделяет рекламируемый товар из массы аналогичных товаров, выпускаемых конкурирующими фирмами, показывает его отличия и убеждает покупателя купить именно этот товар.

ВИДЫ РЕКЛАМНЫХ СРЕДСТВ

- Реклама может быть:
- прямой - рекламные материалы, вручаемые лично покупателю, по почте, листовки и т.п.;
- в прессе - газетах, журналах, фирменных бюллетенях или журналах, телефонных книгах и т.п.;
- печатной - проспекты, каталоги, буклеты, плакаты, открытки, календари и др.
- экранной - кино, телевидение, слайд - проекции;
- наружной - плакаты, панно, пространственные конструкции, витрины;
- на транспорте - снаружи или в салоне транспортных средств, витрины с товарами на вокзалах, аэропортах и т.д.;
- сувенирной - авторучки, папки, зажигалки и т.д.

РЕКЛАМНОЕ СООБЩЕНИЕ

- Самым выгодным для моего предприятия является разработка уникальных флаеров. Информация на них содержательная и «бросается в глаза»



РАСХОДЫ НА РЕКЛАМУ

Наименование	Сумма, руб.
Аренда помещения (в месяц)	40000
Ремонт помещения	100000
Оборудование	930000
Регистрация и получение сертификатов	40000
Реклама	20000
Коммунальные платежи (в месяц)	100000
Затраты на заработную плату рабочим (в месяц)	375000
Закупка сырья (в месяц)	100000
Налоговые отчисления (в месяц)	30000
Всего:	1735000
Ежемесячные расходы:	665000
Чистая прибыль:	366250
Рентабельность:	55%
Срок окупаемости:	4,73

ПОДВЕДЕНИЕ ИТОГОВ

- Рекламная кампания кафе-булочной «Мадам ПлюшкиНа» составлена грамотно
- В ней предусмотрена лёгкость и понятность информации, красочность и привлекательность обложки для потребителя, выделение рекламируемого товара среди прочих конкурирующих товаров, а также прописана сумма расходов на рекламу. Расходы не вредят бюджету. Вложения окупаются в приемлемые сроки.