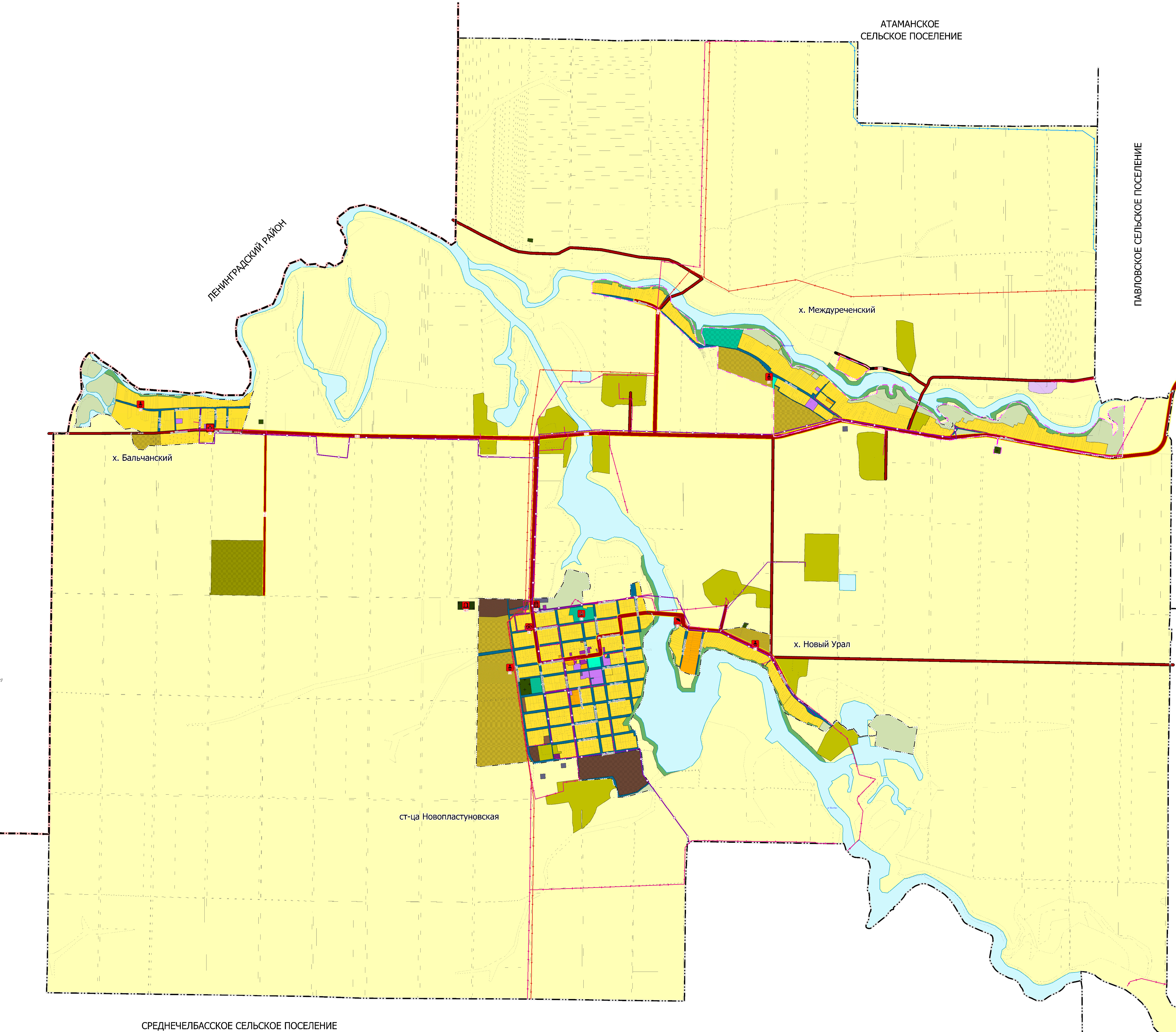


КАРТА ФУНКЦИОНАЛЬНОГО ЗОНИРОВАНИЯ М 1:15000



- УСЛОВНЫЕ ОБОЗНАЧЕНИЯ**
- ГРАНИЦЫ**
- Границы муниципального района
 - Границы сельского поселения
 - Границы населенного пункта
- ФУНКЦИОНАЛЬНЫЕ ЗОНЫ**
- Зона застройки индивидуальными жилыми домами
 - Зона застройки многоквартирными жилыми домами (до 4 этажей, включая мансарды)
 - Мультифункциональная общественно-деловая зона
 - Зона специализированной общественной застройки
 - Производственная зона
 - Зона инженерной инфраструктуры
 - Зона транспортной инфраструктуры
 - Зоны сельскохозяйственного использования
 - Зоны сельскохозяйственных угодий
 - Производственная зона сельскохозяйственных предприятий
 - Зоны озеленения территорий общего пользования (парки, скверы, бульвары, городские леса)
 - Зоны отдыха
 - Зоны клубов
 - Зоны складирования и захоронения отходов
 - Зоны озеленения территорий специального назначения
 - Зоны рекреативных территорий
 - Зоны автотрасс
- ПОВЕРХНОСТНЫЕ ВОДНЫЕ ОБЪЕКТЫ**
- Водотоки (реки, ручьи, каналы)
- ОБЪЕКТЫ ТРАНСПОРТНОЙ ИНФРАСТРУКТУРЫ**
- Автомобильные дороги регионального или межмуниципального значения
 - Автомобильные дороги местного значения
- ОБЪЕКТЫ ИНЖЕНЕРНОЙ ИНФРАСТРУКТУРЫ**
- Газопровод распределительный высокого давления
 - Газопровод распределительный среднего давления
 - Линии электропередачи 110 кВ
 - Линии электропередачи 35 кВ
 - Линии электропередачи 10 кВ
- ОБЪЕКТЫ КАПИТАЛЬНОГО СТРОИТЕЛЬСТВА МЕСТНОГО ЗНАЧЕНИЯ**
- Дополнительная образовательная организация
 - Объекты спорта, включая спортно-рекреативные спортивные сооружения (объекты) (в т.ч. физкультурно-спортивный комплекс)
 - Парки культуры и отдыха
 - Объекты обеспечения пожарной безопасности
 - Клубы
 - Билateralный пункт, место массового оздоровительной рекреации
- ОБЪЕКТЫ КАПИТАЛЬНОГО СТРОИТЕЛЬСТВА РЕГИОНАЛЬНОГО ЗНАЧЕНИЯ**
- Объекты структурной подсистемы муниципальной организации, оказывающей региональную медико-санитарную помощь



ЭКСПЛИКАЦИЯ ПЛАНИРУЕМЫХ ОБЪЕКТОВ МЕСТНОГО ЗНАЧЕНИЯ

№№пп	Наименование	Краткая характеристика	Местоположение	Статус объекта
1. Объекты в области образования и науки				
1.1	Детский сад	на 30 мест	Новопластуновское с/п, секция 4, корпус 126	планир. к размещ.
1.2	Детский сад	на 30 мест	Новопластуновское с/п, секция 8, корпус 103	планир. к размещ.
1.3	Детский сад	на 30 мест	к. Бальчанский, рядом с участком ул. Ленина, 78	планир. к размещ.
1.4	Детский сад	на 30 мест	Новопластуновское с/п, секция 8, корпус 29	планир. к размещ.
2. Объекты в области культуры и искусства				
2.1. Объекты в области физической культуры и массового спорта				
2.1	Спортивный зал	24 чел в смену	ст-ца Новопластуновская, ул. Пролетарская, 68А	планир. к размещ.
4. Объекты здравоохранения				
5. Объекты культуры и искусства				
5.1	Парк культуры и отдыха	площадь 4,64 га	ст-ца Новопластуновская, ул. Пролетарская, 68А	планир. к размещ.
5.3	Площ	площадь 1,26 га	к. Новый Урал	планир. к размещ.
6. Прочие объекты обслуживания				
7. Общественные пространства				
8. Предприятия и объекты добывающей и обрабатывающей промышленности				
9. Предприятия и объекты сельского и лесного хозяйства, рыболовства и рыбодобывания				
10. Прочие объекты, связанные с коммунальной инфраструктурой				
11. Объекты транспортной инфраструктуры				
11.4	Автомобильная дорога местного значения	протяженность 2,02 км	к. Бальчанский, подьезд к МТФ на 2000 годов	планир. к реконстр.
11.5	Автомобильная дорога местного значения	протяженность 0,99 км	Подьезд к х. Междуреченскому, правый берег р. Тихоновой	планир. к размещ.
12. Объекты инженерной инфраструктуры				
13. Объекты газоснабжения				
14. Объекты теплоснабжения				
15. Объекты водоснабжения				
16. Объекты водоотведения				
17. Объекты связи				
18. Объекты единой государственной системы предупреждения и ликвидации чрезвычайных ситуаций				
18.1	Пожарное депо	на 2 автомобиля	ст-ца Новопластуновская, ул. Октябрьская, 52А	планир. к размещ.
19. Объекты специального назначения				
19.1	Кладбище	площадь 2,1 га	в плане границ ЗАО СПТ Новопластуновское	планир. к размещ.
20. Инвестиционные объекты				

ЭКСПЛИКАЦИЯ ПЛАНИРУЕМЫХ ОБЪЕКТОВ РЕГИОНАЛЬНОГО ЗНАЧЕНИЯ

№№пп	Наименование	Краткая характеристика	Значение объекта	Местоположение	Статус объекта
4. Объекты здравоохранения					
4.1	ФАП	529 посещений в год (2 посещения в смену)	регион	к. Бальчанский, ул. Школьная, 15 А	планир. к размещ.
11. Объекты транспортной инфраструктуры					
11.1	Автомобильные дороги регионального или межмуниципального значения	протяженность 15,56 км	регион	ст-ца Октябрьская - ст-ца Павловская - ст-ца Новопластуновская	планир. к реконстр.
11.2	Автомобильные дороги регионального или межмуниципального значения	протяженность 4,09 км	регион	Подьезд к х. Бальчанский	планир. к реконстр.
11.3	Автомобильные дороги регионального или межмуниципального значения	протяженность 1,86 км	регион	Подьезд к х. Междуреченский	планир. к реконстр.

СРЕДНЕЧЕЛБАСКОЕ СЕЛЬСКОЕ ПОСЕЛЕНИЕ

Примечание:
- принята система координат МСК-23
- проект разработан в программе MapInfo

Договор 2302-57П от 06.02.2023г.		Внесение изменений в генеральный план Новопластуновского сельского поселения Павловского района Краснодарского края	
Имя	Имя	Имя	Имя
Фамилия	Имя	Имя	Имя
Город	Город	Город	Город
Страна	Страна	Страна	Страна
Генеральный план		Генеральный план	
Карта функционального зонирования М 1:15 000		ООО "Гендэвстр" 2023 г.	