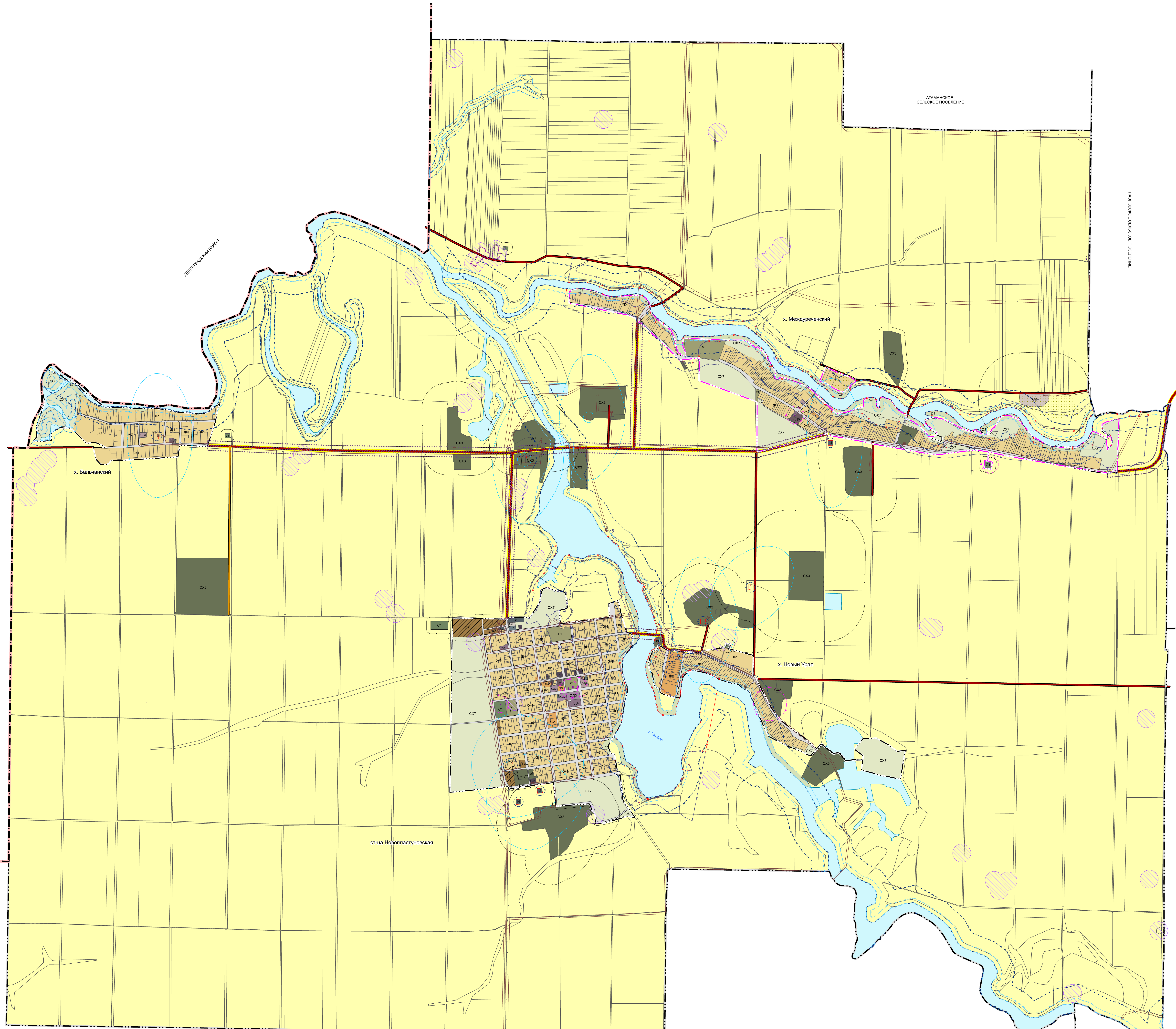


КАРТА ГРАДОСТРОИТЕЛЬНОГО ЗОНИРОВАНИЯ М 1:15 000



- ### УСЛОВНЫЕ ОБОЗНАЧЕНИЯ
- АДМИНИСТРАТИВНО-ТЕРРИТОРИАЛЬНЫЕ ГРАНИЦЫ**
- Граница муниципального района
 - Граница сельского поселения
 - Граница населенного пункта
- ОБЪЕКТЫ ТРАНСПОРТНОЙ ИНФРАСТРУКТУРЫ**
- Автомобильные дороги регионального или межмуниципального значения
 - Автомобильные дороги местного значения
 - Частные автомобильные дороги
- ТЕРРИТОРИИ, ДЛЯ КОТОРЫХ ГРАДОСТРОИТЕЛЬНЫЕ РЕГЛАМЕНТЫ НЕ УСТАНОВЛИВАЮТСЯ**
- Земли сельскохозяйственного назначения
 - Земли, покрытые поверхностными водами
 - Улично-дорожная сеть
- ТЕРРИТОРИАЛЬНЫЕ ЗОНЫ**
- Жилые зоны**
- Ж1 — зона застройки индивидуальными жилыми домами
 - Ж2 — зона застройки малоэтажными жилыми домами
- Общественно-деловые зоны**
- ОД1 — многофункциональная общественно-деловая зона
 - ОД2 — зона застройки объектами образования и научной деятельности
 - ОД3 — зона застройки объектами здравоохранения
 - ОД4 — зона застройки объектами капитального строительства физической культуры и спорта
 - ОД5 — зона застройки объектами культуры и искусства
 - ОД6 — зона религиозного использования
- Производственные зоны**
- ПЗ — зона размещения производственных объектов IV-V класса опасности
- Зоны инженерной инфраструктуры**
- И — зона инженерной инфраструктуры
- Зоны транспортной инфраструктуры**
- ТИ — зона транспортной инфраструктуры
- Зоны сельскохозяйственного использования**
- СХ3 — зона размещения объектов сельскохозяйственного производства I-IV класса опасности
 - СХ7 — зона сельскохозяйственных угодий в составе населенных пунктов
- Рекреационные зоны**
- Р1 — зона зеленых насаждений общего пользования (парки, скверы, бульвары, сады)
 - Р2.2 — зона отдыха
- Зоны специального назначения**
- С1 — зона размещения кладбищ
 - С2 — зона размещения объектов обращения с отходами
 - С3 — зеленые насаждения специального назначения
- Зоны военных и режимных объектов**
- РО1 — зона режимных территорий
- Иные зоны**
- Зона размещения промышленных и агропромышленных объектов и производств, с возможностью сельскохозяйственного использования земельных участков для выращивания зерновых и сельскохозяйственных культур, семечковых и яблочных сельскохозяйственных растений, с ограничением срока аренды земельных участков до 3-х лет
- ГРАНИЦЫ ЗОН С ОСОБЫМИ УСЛОВИЯМИ ИСПОЛЬЗОВАНИЯ ТЕРРИТОРИИ**
- Водооградная зона
 - Прибрежная защитная полоса
 - Первый пояс зоны санитарной охраны источника водоснабжения
 - Второй пояс зоны санитарной охраны источника водоснабжения
 - Третий пояс зоны санитарной охраны источника водоснабжения
 - Зона заповедия
 - Зона подтопления
 - Граница территории объекта культурного наследия
 - Защитная зона объекта культурного наследия
 - Охранная зона объекта культурного наследия
 - Ландшафтные участки
 - Месторождения неметаллических полезных ископаемых
 - Охранная зона экологического пункта
 - Охранная зона объектов электротранспортного хозяйства (рабочий личный электротранспорт, вокруг подстанции)
 - Прифрантовая полоса
 - Санитарно-защитная зона предприятий, сооружений и иных объектов