

УТВЕРЖДЕНА:

(наименование документа об утверждении, включая наименование органов

государственной власти или органов местного самоуправления, принявших

решение об утверждении схемы или подписавших соглашение о

перераспределении земельных участков)

от \_\_\_\_\_ 2018 г. № \_\_\_\_\_

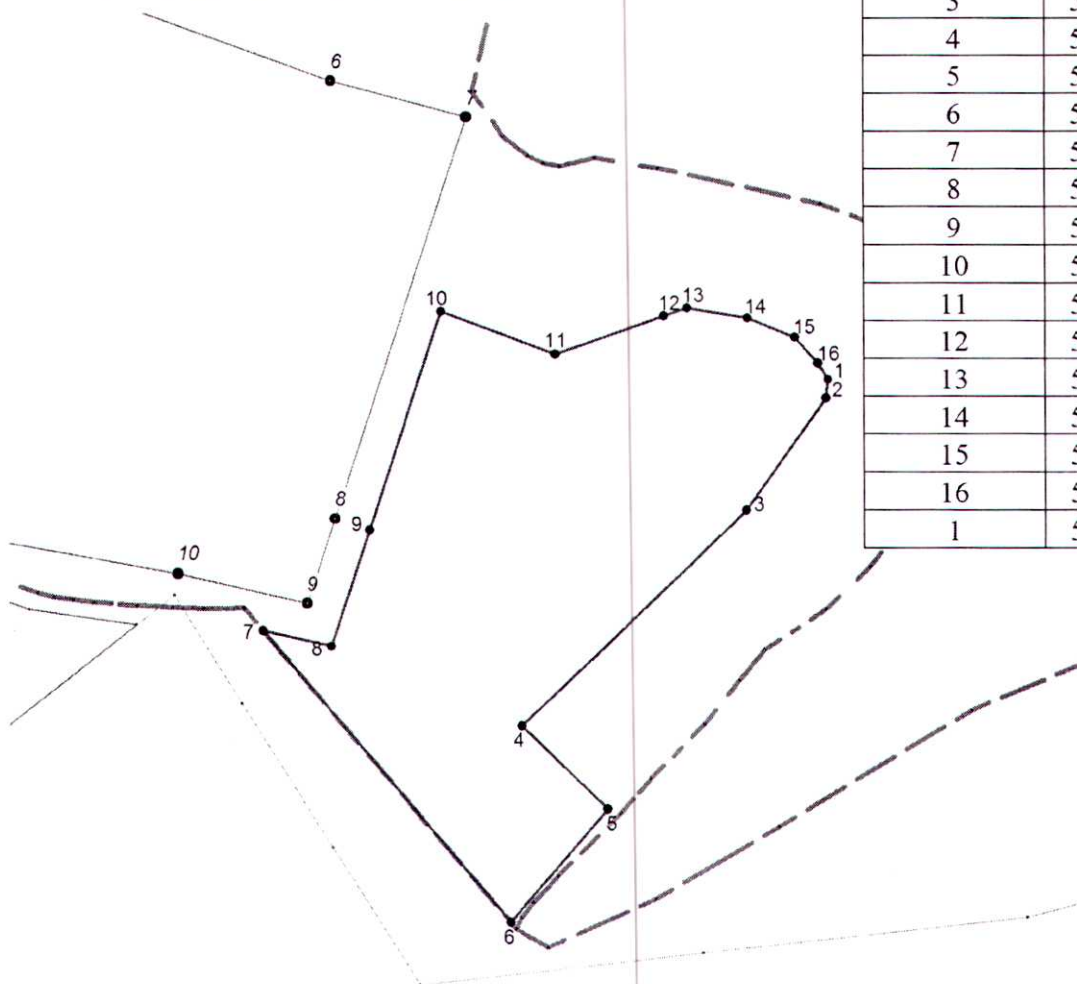
Схема расположения земельного участка или земельных участков  
на кадастровом плане территории

Условный номер земельного участка: \_\_\_\_\_

Площадь земельного участка: 12420 м<sup>2</sup>

Система координат: МСК 23 2 зона

Кадастровый квартал 23:24:0802019



Обозначение характерных точек	Земельный участок	
	Координаты	
	X	Y
1	578852.44	2191215.32
2	578847.20	2191214.73
3	578816.21	2191192.59
4	578756.86	2191129.62
5	578734.05	2191153.25
6	578702.74	2191126.12
7	578783.09	2191058.04
8	578778.78	2191077.02
9	578810.66	2191087.72
10	578871.06	2191107.63
11	578859.32	2191139.19
12	578869.89	2191169.59
13	578872.21	2191176.03
14	578869.43	2191192.98
15	578864.11	2191206.13
16	578856.95	2191212.52
1	578852.44	2191215.32

Условные обозначения: Масштаб 1:2000

- — — — — - граница кадастрового квартала
- - граница земельного участка
- - характерная точка границы земельного участка