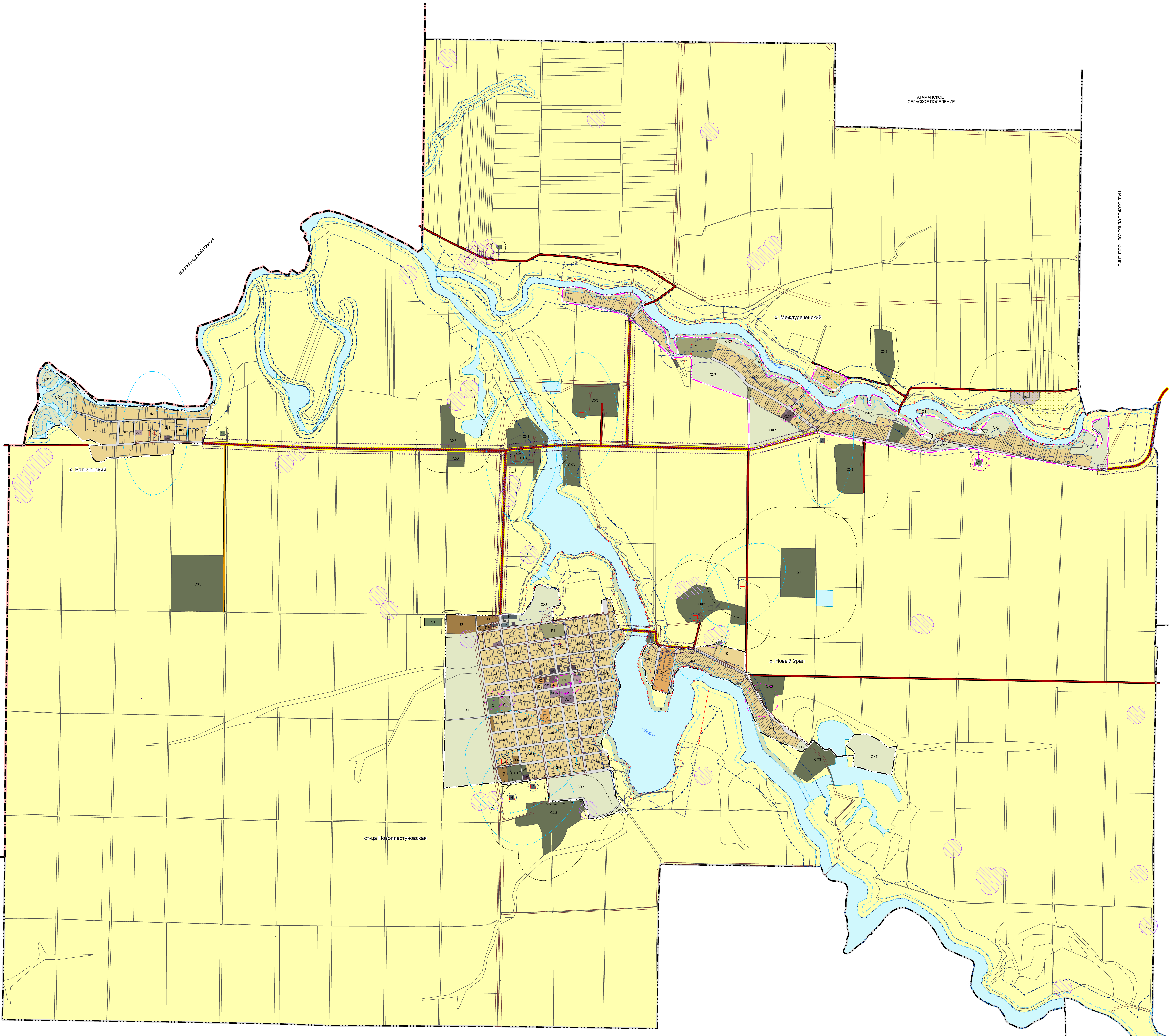


КАРТА ГРАДОСТРОИТЕЛЬНОГО ЗОНИРОВАНИЯ М 1:15 000



- УСЛОВНЫЕ ОБОЗНАЧЕНИЯ**
- АДМИНИСТРАТИВНО-ТЕРРИТОРИАЛЬНЫЕ ГРАНИЦЫ**
- Граница муниципального района
 - Граница сельского поселения
 - Граница населенного пункта
- ОБЪЕКТЫ ТРАНСПОРТНОЙ ИНФРАСТРУКТУРЫ**
- Автомобильные дороги регионального или межмуниципального значения
 - Автомобильные дороги местного значения
 - Частные автомобильные дороги
- ТЕРРИТОРИИ, ДЛЯ КОТОРЫХ ГРАДОСТРОИТЕЛЬНЫЕ РЕГЛАМЕНТЫ НЕ УСТАНАВЛИВАЮТСЯ**
- Земли сельскохозяйственного назначения
 - Земли, покрытые поверхностными водами
 - Улично-дорожная сеть
- ТЕРРИТОРИАЛЬНЫЕ ЗОНЫ**
- Жилые зоны**
- Ж1 — зона застройки индивидуальными жилыми домами
 - Ж2 — зона застройки малоэтажными жилыми домами
- Общественно-деловые зоны**
- ОД1 — Multifunctional public-business zone
 - ОД2 — Multifunctional public-business zone (business and scientific activity)
 - ОД3 — зона застройки объектами образования и научной деятельности
 - ОД4 — зона застройки объектами здравоохранения
 - ОД5 — зона застройки объектами капитального строительства физической культуры и спорта
 - ОД6 — зона застройки объектами культуры и искусства
 - ОД8 — зона религиозного использования
- Производственные зоны**
- ПЗ — зона размещения производственных объектов IV-V класса опасности
- Зоны инженерной инфраструктуры**
- И — зона инженерной инфраструктуры
- Зоны транспортной инфраструктуры**
- Т1 — зона транспортной инфраструктуры
- Зоны сельскохозяйственного использования**
- СК2 — зона размещения объектов сельскохозяйственного производства I-II класса опасности
 - СК7 — зона сельскохозяйственных угодий в составе населенных пунктов
- Рекреационные зоны**
- Р1 — зона зеленых насаждений общего пользования (парки, скверы, бульвары, сады)
 - Р2.2 — зона отдыха
- Зоны специального назначения**
- С1 — зона размещения кладбищ
 - С2 — зона размещения объектов обращения с отходами
 - С3 — зеленые насаждения специального назначения
- Зоны военных и режимных объектов**
- РО1 — зона режимных территорий
- ГРАНИЦЫ ЗОН С ОСОБЫМИ УСЛОВИЯМИ ИСПОЛЬЗОВАНИЯ ТЕРРИТОРИИ**
- Водоохранная зона
 - Прибрежная защитная полоса
 - Первый пояс зоны санитарной охраны источника водоснабжения
 - Второй пояс зоны санитарной охраны источника водоснабжения
 - Третий пояс зоны санитарной охраны источника водоснабжения
 - Зона заповедия
 - Зона подтопления
 - Граница территории объекта культурного наследия
 - Защитная зона объекта культурного наследия
 - Охранная зона объекта культурного наследия
 - Лицензионные участки
 - Месторождения неметаллических полезных ископаемых
 - Охранная зона геологического пункта
 - Охранная зона объектов электроэнергетики (важно для линий электропередачи, электростанций)
 - Придорожная полоса
 - Санитарно-защитная зона предприятий, сооружений и иных объектов

СРЕДНЕПЛАСТУНОВСКОЕ СЕЛЬСКОЕ ПОСЕЛЕНИЕ

Примечания:
- принята система координат МСК-23
- проект разработан в программе MapInfo

Договор от 06.02.2023 №2302-58П
Правила землепользования и застройки
Новопластуновского сельского поселения Павловского района

| Лист | Код | Дата | Лист | Дата | Лист | Дата |
|----------|----------|------|------|------|------|------|
| Директор | Климова | | Лист | | лист | |
| ГАП | Будисов | | ПЗЗ | 1 | 1 | |
| САП | Коробков | | | | | |

Карта градостроительного зонирования
М 1:15 000

ООО "Геокадр" 2023 г.