

УТВЕРЖДЕНО
приказом Минэнерго России

от «___» _____ 201__ г. № _____

ДОКУМЕНТАЦИЯ
по планировке территории
(проект планировки и проект межевания территории)

«МН «Лисичанск - Тихорецк 1». Участок «Родионовская-1-Тихорецк-1».
Замена трубы км. 399,44-402,52, в т.ч. р.Сосыка. DN700. ТРУМН.
Реконструкция»

*Заказчик: Акционерное общество «Черноморские магистральные
нефтепроводы»*

(АО «Черномортранснефть»)

**ДОКУМЕНТАЦИЯ ПО ПЛАНИРОВКЕ ТЕРРИТОРИИ
(ПРОЕКТ ПЛАНИРОВКИ ТЕРРИТОРИИ,
СОДЕРЖАЩИЙ ПРОЕКТ МЕЖЕВАНИЯ ТЕРРИТОРИИ)**

ТОМ 6

ОСНОВНАЯ ЧАСТЬ ПРОЕКТА МЕЖЕВАНИЯ ТЕРРИТОРИИ

Чертежи межевания территории

для размещения объекта:

*«МН «Лисичанск - Тихорецк 1». Участок «Родионовская-1-
Тихорецк-1». Замена трубы км. 399,44-402,52, в т.ч. р.Сосыка.
DN700. ТРУМН. Реконструкция»*



**Автор тома: Общество с ограниченной ответственностью «ЗемЭнергоЦентр»
(ООО «ЗемЭнергоЦентр»)
Краснодар, 2019**

*Заказчик: Акционерное общество «Черноморские магистральные
нефтепроводы»*

(АО «Черномортранснефть»)

**ДОКУМЕНТАЦИЯ ПО ПЛАНИРОВКЕ ТЕРРИТОРИИ
(ПРОЕКТ ПЛАНИРОВКИ ТЕРРИТОРИИ, СОДЕРЖАЩИЙ
ПРОЕКТ МЕЖЕВАНИЯ ТЕРРИТОРИИ)**

ТОМ 6

ОСНОВНАЯ ЧАСТЬ ПРОЕКТА МЕЖЕВАНИЯ ТЕРРИТОРИИ

Чертежи межевания территории

для размещения объекта:

*«МН «Лисичанск - Тихорецк 1». Участок «Родионовская-1-
Тихорецк-1». Замена трубы км. 399,44-402,52, в т.ч. р.Сосыка.
DN700. ТРУМН. Реконструкция»*

Директор



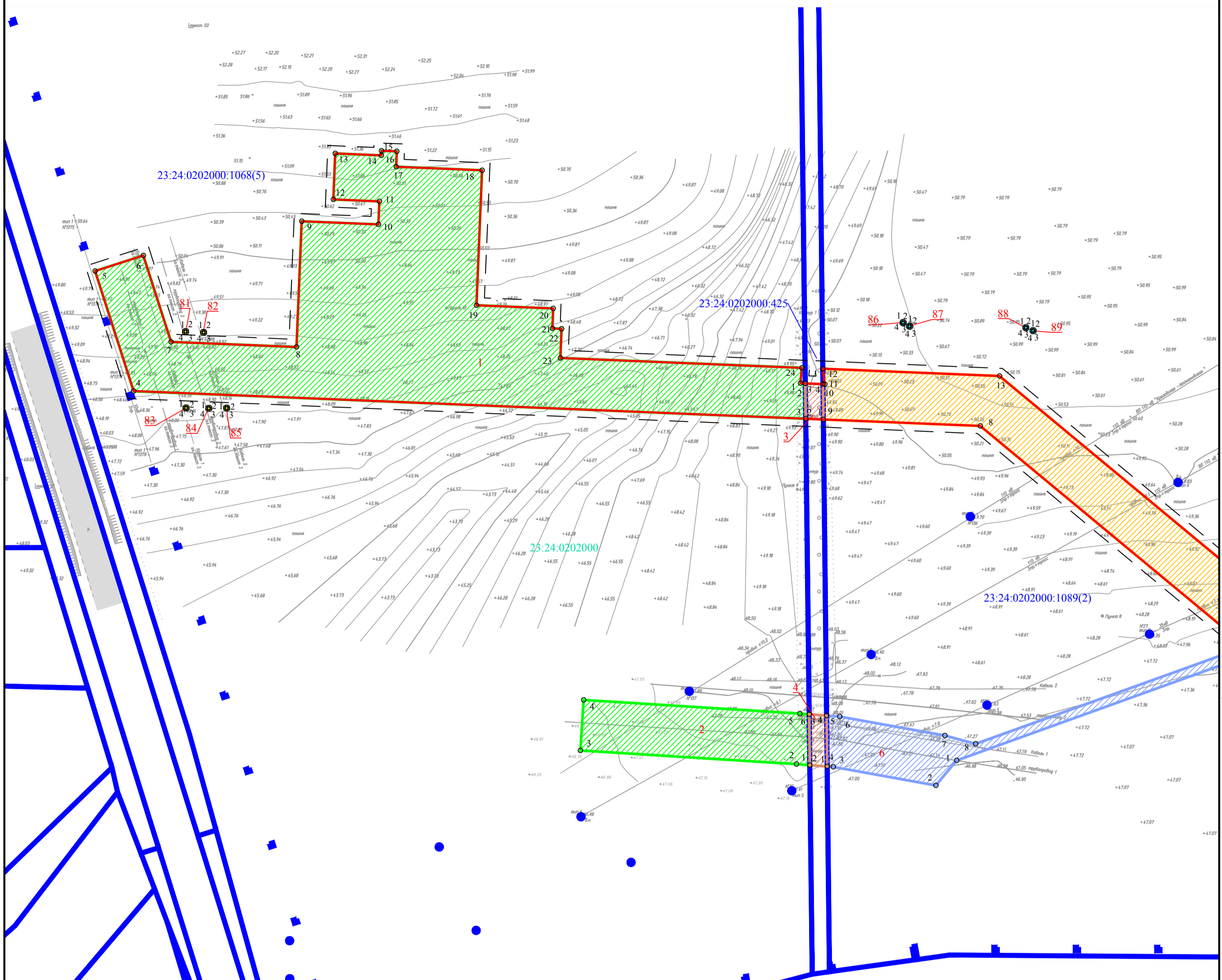
В.П. Береговой

**Автор тома: Общество с ограниченной ответственностью «ЗемЭнергоЦентр»
(ООО «ЗемЭнергоЦентр»)**

Краснодар, 2019

Состав проекта

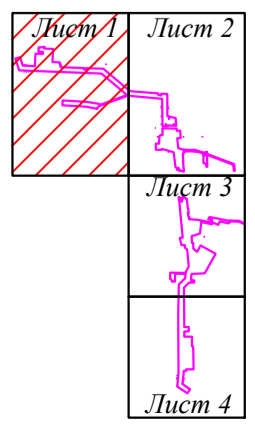
№ п/п	Наименование документов	Кол-во док-тов	Кол-во листов	Номера листов
ТОМ 1. Основная часть проекта планировки территории. Положение о размещении объектов трубопроводного транспорта				
1	Титульный лист	1	3	1-3
2	Состав проекта	1	1	4
3	Положение о размещении объектов трубопроводного транспорта	1	19	5-23
4	Приложение №1 Перечень координат характерных точек границ зон планируемого размещения линейного объекта и координат характерных точек границы зоны демонтируемого линейного объекта	1	10	24-33
5	Приложение №2 Перечень координат характерных точек границ минимально допустимого расстояния от магистрального нефтепровода	1	4	34-37
ТОМ 2. Основная часть проекта планировки территории. Графическая часть				
1	Титульный лист	1	3	1-3
2	Состав проекта	1	1	4
3	Чертеж красных линий М 1:2000	1	5	5-9
4	Приложение к чертежу красных линий	1	6	10-15
5	Чертеж границ зон планируемого размещения линейных объектов, границ зон планируемого размещения линейных объектов, подлежащих переносу (переустройству) из зон планируемого размещения линейных объектов М 1:2000	1	5	16-20
ТОМ 3. Материалы по обоснованию проекта планировки территории. Пояснительная записка				
1	Титульный лист	1	3	1-3
2	Состав проекта	1	1	4
3	Пояснительная записка	1	21	5-25
4	Исходная разрешительная документация	14	66	26-91
5	Материалы и результаты инженерных изысканий CD-диск	1	-	-
6	Сведений из Единого государственного реестра недвижимости CD-диск	1	-	-
ТОМ 4. Материалы по обоснованию проекта планировки территории. Графическая часть				
1	Титульный лист	1	3	1-3
2	Состав проекта	1	1	4
3	Схема расположения элементов планировочной структуры М 1:25000	1	1	5
4	Схема использования территории в период подготовки проекта планировки территории М 1:2000	1	5	6-10
5	Схема границ зон с особыми условиями использования территорий М 1:2000	1	5	11-15
6	Схема границ территорий, подверженных риску возникновения чрезвычайных ситуаций природного и техногенного характера М 1:2000	1	5	16-20
7	Схема конструктивных и планировочных решений М 1:2000	1	5	21-25
ТОМ 5. Основная часть проекта межевания территории. Пояснительная записка				
1	Титульный лист	1	3	1-3
2	Состав проекта	1	1	4
3	Пояснительная записка	1	2	5-6
4	Приложение №1	1	11	7-17
5	Приложение №2	1	21	18-38
ТОМ 6. Основная часть проекта межевания территории. Чертежи межевания территории				
1	Титульный лист	1	3	1-3
2	Состав проекта	1	1	4
3	Чертеж межевания территории М 1:2000	1	4	5-8
ТОМ 7. Материалы по обоснованию проекта межевания территории				
1	Титульный лист	1	3	1-3
2	Состав проекта	1	1	4
3	Чертеж материалов по обоснованию проекта межевания территории М 1:2000	1	4	5-8



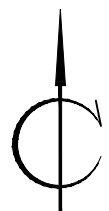
- Условные обозначения:
- Красные линии, утвержденные в составе проекта планировки территории
 - Линии отступа от красных линий
 - 23:24:0202000 Номер кадастрового квартала
 - 23:24:0202000:292 Номера и границы существующих земельных участков, учтенных в ЕГРН
 - Образуемые земельные участки
 - 2 Номер образуемого земельного участка
 - 4 Поворотная точка образуемого земельного участка, номер точки

Примечание:
 На территории размещения объекта границы зон публичных сервитутов, зарегистрированных в Едином государственном реестре прав, не установлено.
 Проектом не предусмотрено изъятие земельных участков для государственных или муниципальных нужд.
 Перечень образуемых земельных участков представлен в приложении №1 проекта межевания территории.
 Каталоги координат образуемых земельных участков представлены в приложении №2 проекта межевания территории.

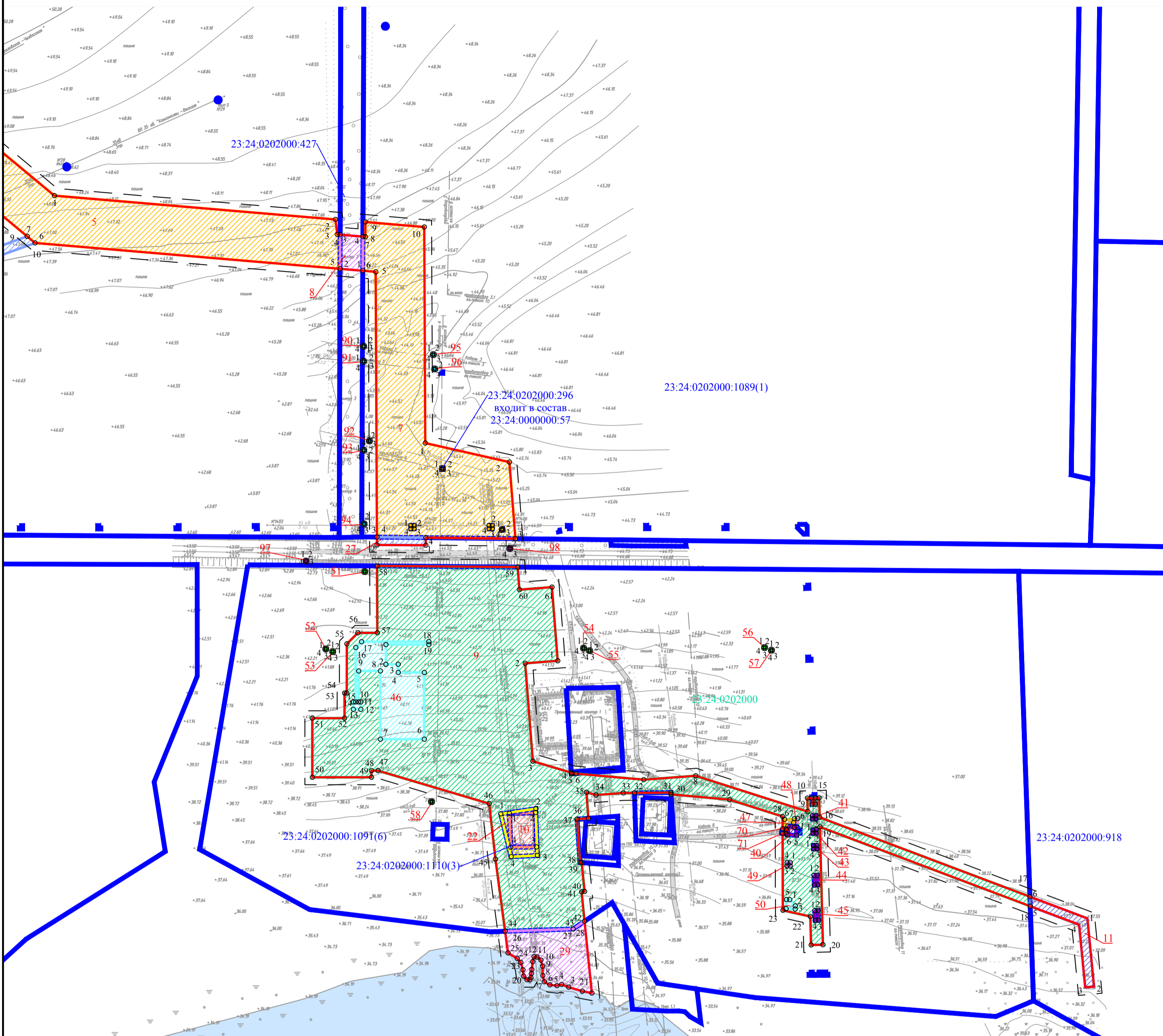
Схема расположения листов



Краснодарский край, Павловский район, Павловское сельское поселение					
Документация по планировке территории (проект межевания территории) для размещения объекта: «МН «Лисичанск-Тихорецк-1». Участок «Родионовская-1 - Тихорецк-1». Замена трубы: км. 399,44-402,52, в т.ч. п.Сосыка. DN700. ТРУМН. Реконструкция»					
Изм.	Колуч.	Лист	№ док.	Подп.	Дата
Директор	Берговой В.П.				
Инженер	Полыжнев О.А.				
Заказчик: АО «Черномортранснефть»				Стадия	Лист
					4
Чертеж межевания территории М 1:2000				ООО «ЗемЭнергоЦентр»	



Линия сообщения с листом 1

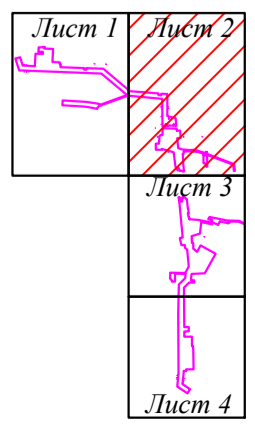


Линия сообщения с листом 3

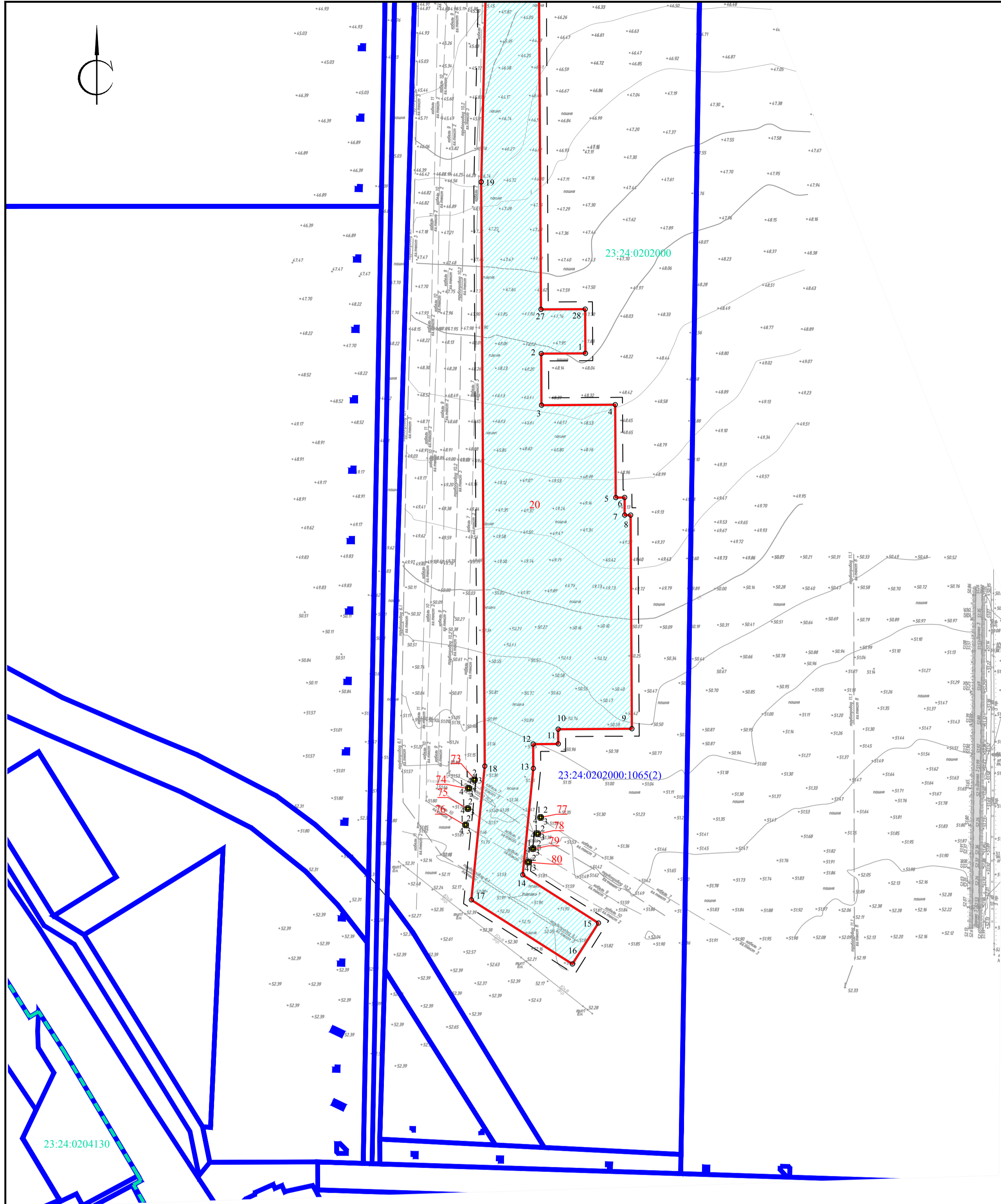
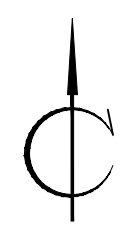
- Условные обозначения:
- Красные линии, утвержденные в составе проекта планировки территории
 - Линии отступа от красных линий
 - Река Сосыка
 - 23:24:0202000 Номер кадастрового квартала
 - 23:24:0202000:292 Номера и границы существующих земельных участков, учтенных в ЕГРН
 - ▨ ▨ ▨ Образуемые земельные участки
 - 2 Номер образуемого земельного участка
 - 4 Поворотная точка образуемого земельного участка, номер точки
 - Линии, обозначающие дороги, улицы, проезды, объекты инженерной и транспортной инфраструктур:
 - ▭ Существующая дорожная сеть

Примечание:
 На территории размещения объекта границ зон публичных сервитутов, зарегистрированных в Едином государственном реестре прав, не установлено.
 Проектом не предусмотрено изъятие земельных участков для государственных или муниципальных нужд.
 Перечень образуемых земельных участков представлен в приложении №1 проекта межевания территории.
 Каталоги координат образуемых земельных участков представлены в приложении №2 проекта межевания территории.

Схема расположения листов

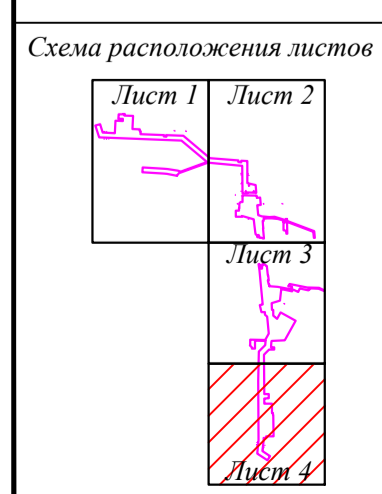


Краснодарский край, Павловский район, Павловское сельское поселение					
Документация по планировке территории (проект межевания территории) для размещения объекта: «МН «Лисичанск-Тихорецк-1». Участок «Родионовская-1 - Тихорецк-1». Замена трубы: км. 399,44-402,52, в т.ч. р.Сосыка. DN700. ТРУМН. Реконструкция»					
Изм.	Колуч.	Лист	№ док.	Подп.	Дата
Директор	Береговой В.П.				
Инженер	Полижайев О.А.				
Заказчик: АО «Черномортранснефть»				Стадия	Лист
Чертеж межевания территории М 1:2000				2	4
				ООО «ЗемЭнергоЦентр»	



- Условные обозначения:
- Красные линии, утвержденные в составе проекта планировки территории
 - Линии отступа от красных линий
 - 23:24:0202000 Номер и граница кадастрового квартала
 - 23:24:0202000:292 Номера и границы существующих земельных участков, учтенных в ЕГРН
 - Образуемые земельные участки
 - 2 Номер образуемого земельного участка
 - o 4 Поворотная точка образуемого земельного участка, номер точки
 - Линии, обозначающие дороги, улицы, проезды, объекты инженерной и транспортной инфраструктуры.
 - Существующая дорожная сеть

Примечание:
 На территории размещения объекта границы зон публичных сервитутов, зарегистрированных в Едином государственном реестре прав, не установлено.
 Проектом не предусмотрено изъятие земельных участков для государственных или муниципальных нужд.
 Перечень образуемых земельных участков представлен в приложении №1 проекта межевания территории.
 Каталоги координат образуемых земельных участков представлены в приложении №2 проекта межевания территории.



Краснодарский край, Павловский район, Павловское сельское поселение					
Документация по планировке территории (проект межевания территории) для размещения объекта: «МН «Лисичанск-Тихорецк-1». Участок «Родионовская-1 - Тихорецк-1». Замена трубы: км. 399,44-402,52, в т.ч. р. Сосыка. DN700. ТРУМН. Реконструкция»					
Изм.	Колуч.	Лист	№ док.	Подп.	Дата
Директор	Берговой В.П.				
Инженер	Полыжнев О.А.				
Заказчик: АО «Черномортранснефть»				Ст. для	Лист
Чертеж межевания территории М 1:2000				4	4
				ООО «ЗемЭнергоЦентр»	