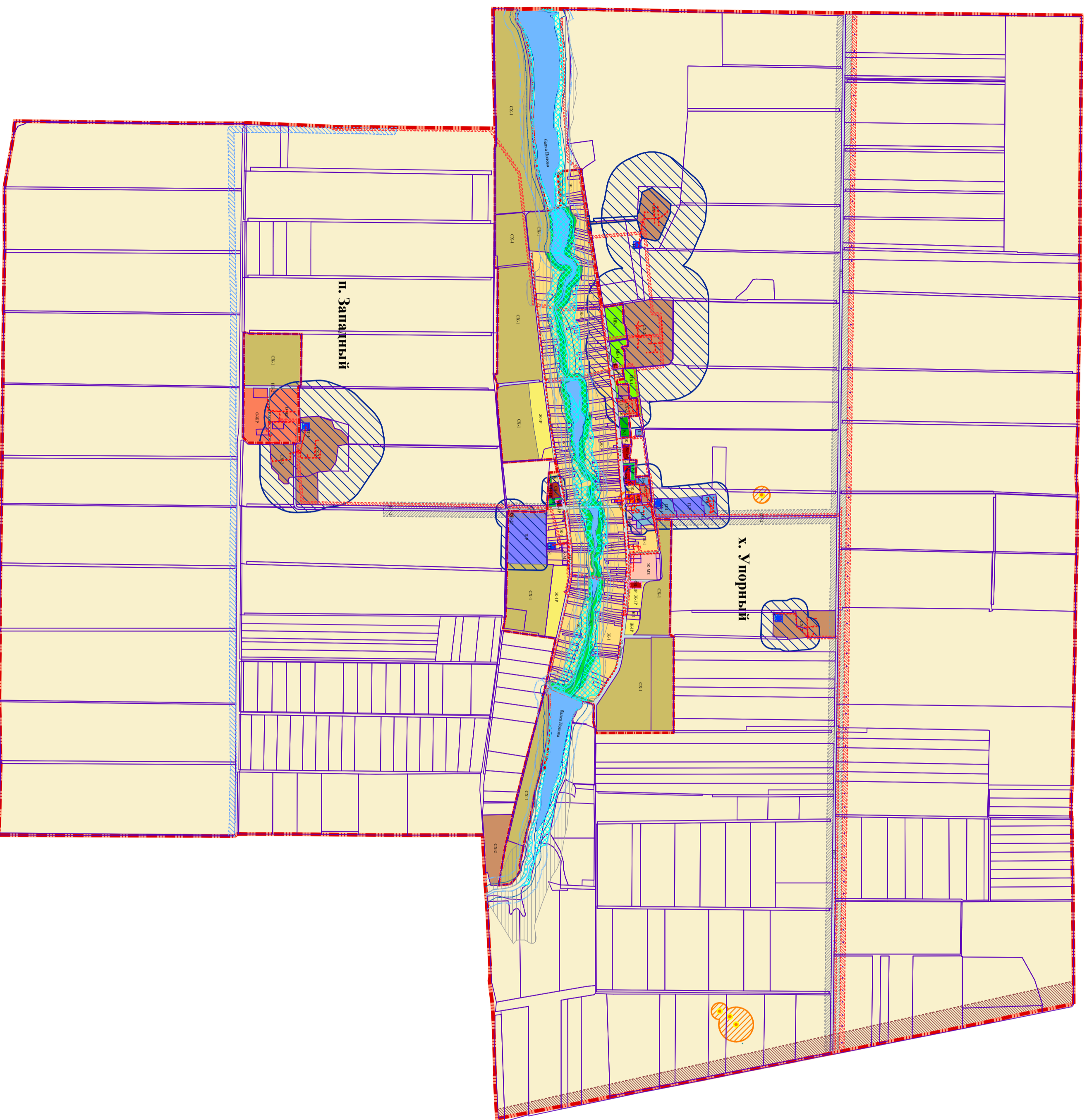


**КАРТА ГРАДОСТРОИТЕЛЬНОГО ЗОНИРОВАНИЯ  
УПОРНЕНСКОГО СЕЛЬСКОГО ПОСЕЛЕНИЯ  
ПАВЛОВСКОГО РАЙОНА КРАСНОДАРСКОГО КРАЯ**



**УСЛОВНЫЕ ОБОЗНАЧЕНИЯ**

- граница сельского поселения
- граница населенного пункта
- граница зоны, в которой создание, изменение архитектурных объектов должно осуществляться на основании архитектурно-планировочного задания
- граница территориальной зоны
- памятник истории и культуры
- памятник археологии
- источник питьевого и хозяйственно-бытового водоснабжения

**ТЕРРИТОРИАЛЬНЫЕ ЗОНЫ**

- Ж-1 - зона застройки индивидуальными жилыми домами
- Ж-1Р - зона развития застройки индивидуальными жилыми домами, с возможностью сельскохозяйственного использования земельных участков без права строительства таких земельных участков до 2-х лет, до принятия решения о застройке территории
- Ж-МЗ - зона малоэтажной жилой застройки
- О-ЖР - зона перспективного развития объектов общественно-делового и жилого назначения, с возможностью сельскохозяйственного использования земельных участков с ограничением срока аренды таких земельных участков до 3-х лет до принятия решения о застройке территории
- ОД-1 - зона делового, общественного и коммерческого назначения
- ОД-2 - зона развития объектов делового, общественного и коммерческого назначения, с возможностью сельскохозяйственного использования земельных участков без права строительства объектов капитального строительства и с ограничением срока аренды таких земельных участков до 3-х лет, до принятия решения о застройке территории
- П-4 - зона предпринятии, производства и объектов IV-V класса опасности
- П-О - зона производственных и общественных объектов V класса опасности
- П-6 - зона развития промышленных и агропромышленных объектов и производство, с возможностью использования земельных участков для выращивания зерновых и сельскохозяйственных культур, таких земельных участков до 2-х лет
- ПТ-1 - зона инженерной инфраструктуры
- ПТ-2 - зона транспортной инфраструктуры
- ПТ-3 - зона сельскохозяйственных угодий
- СК-1 - зона объектов сельскохозяйственного назначения
- СК-2 - зона рекреационного назначения
- Р-1 - зона рекреационно-досугового назначения
- Р-2 - зона катдбиц
- Р-3 - зона развития катдбиц

**ЗЕМЛИ, ДЛЯ КОТОРЫХ ГРАДОСТРОИТЕЛЬНЫЕ РЕГЛАМЕНТЫ НЕ УСТАНОВЛИВАЮТСЯ**

- земли, покрытые поверхностными водами
- земли сельскохозяйственных угодий в составе земель сельскохозяйственного назначения

**ГРАНИЦЫ ЗОН С ОСОБЫМИ УСЛОВИЯМИ  
ИСПОЛЬЗОВАНИЯ ТЕРРИТОРИИ**

- граница санитарно-защитной зоны предприятий и производств
- граница зоны охраны объектов культурного наследия
- граница зоны санитарной охраны источников питьевого и хозяйственно-бытового водоснабжения
- граница охранной зоны VI электропередачи и ТП
- граница санитарно-защитной зоны нефтепровода
- граница охранной зоны магистрального газопровода
- граница придорожной полосы автомобильных дорог
- граница водоохранной зоны
- граница зоны затопления паводком 1% обеспеченности
- граница зоны подтопления
- граница охранной зоны пункта государственной геодезической сети

4:21.ПЗ

№ документа	4:21.ПЗ
Дата утверждения	2021.12.17
№ документа	4:21.ПЗ
Дата утверждения	2021.12.17
№ документа	4:21.ПЗ
Дата утверждения	2021.12.17
№ документа	4:21.ПЗ
Дата утверждения	2021.12.17
№ документа	4:21.ПЗ
Дата утверждения	2021.12.17
№ документа	4:21.ПЗ
Дата утверждения	2021.12.17
№ документа	4:21.ПЗ
Дата утверждения	2021.12.17
№ документа	4:21.ПЗ
Дата утверждения	2021.12.17
№ документа	4:21.ПЗ
Дата утверждения	2021.12.17
№ документа	4:21.ПЗ
Дата утверждения	2021.12.17
№ документа	4:21.ПЗ
Дата утверждения	2021.12.17

Исполнитель: Павловский районный центр геодезии и картографии