



**АДМИНИСТРАЦИЯ МУНИЦИПАЛЬНОГО ОБРАЗОВАНИЯ
ПАВЛОВСКИЙ РАЙОН**

ПОСТАНОВЛЕНИЕ

от 31.04.2019

№ 1194

ст-ца Павловская

О внесении изменений в постановление администрации муниципального образования Павловский район от 30 мая 2012 года № 932 «Об утверждении схемы размещения нестационарных торговых объектов на земельных участках, находящихся в государственной или муниципальной собственности на территории муниципального образования Павловский район»

На основании статьи 10 Федерального закона от 28.12.2009 № 381-ФЗ "Об основах государственного регулирования торговой деятельности в Российской Федерации" и в целях актуализации схемы размещения нестационарных торговых объектов на территории муниципального образования Павловский район, на основании протокола № 1 межведомственной комиссии по размещению производительных сил на территории муниципального образования Павловский район от 22 января 2019 года «О внесении изменений в схему нестационарных торговых объектов на территории муниципального образования Павловского района», протокола межведомственной комиссии по размещению производительных сил на территории муниципального образования Павловский район от 15 марта 2019 года «О внесении изменений в схему нестационарных торговых объектов на территории муниципального образования Павловского района», протокола № 3 межведомственной комиссии по размещению производительных сил на территории муниципального образования Павловский район от 11 апреля 2019 года «О внесении изменений в схему нестационарных торговых объектов на территории муниципального образования Павловского района», протокола № 4 межведомственной комиссии по размещению производительных сил на территории муниципального образования Павловский район от 25 июня 2019 года «О внесении изменений в схему нестационарных торговых объектов на территории муниципального образования Павловского района» п о с т а н о в л я ю:

1. Внести в постановление администрации муниципального образования Павловский район от 30 мая 2012 года № 932 «Об утверждении схемы размещения нестационарных торговых объектов на земельных участках, находящихся в государственной или муниципальной собственности на территории муниципального образования Павловский район» следующие изменения:

приложение № 1 к постановлению изложить в новой редакции (приложение № 1);

приложение № 2 к постановлению изложить в новой редакции (приложение № 2).

2. Настоящее постановление обнародовать путем размещения на официальном сайте администрации муниципального образования Павловский район в информационно-телекоммуникационной сети «Интернет» (www.pavl23.ru) и на информационных стендах, расположенных на территории муниципального образования Павловский район, в специально установленных местах.

3. Контроль за выполнением настоящего постановления возложить на заместителя главы муниципального образования Павловский район Е.Ю. Дзюба.

4. Постановление вступает в силу со дня его обнародования.

Глава муниципального образования
Павловский район



Б.И. Зуев

1	станция Павловская, ул. Ленина, в районе дома № 15	палатка	да	8/-/1	торговля не- продоволь- ственной груп- пой товаров	постоянно	
2	станция Павловская, ул. Советская в районе хлебокомбината б/н	автомагазин	да	32/-/1	торговля сель- скохозяйствен- ной продукци- ей	постоянно	
3	станция Павловская, ул. Проезжая-Короткая (возле магазина «Ма- стер») б/н	автомагазин	да	18/-/1	торговля сель- скохозяйствен- ной продукци- ей	постоянно	
4	станция Павловская, ул. Ленина, (киоск в районе элеватора) б/н	палатка		8/-/-	торговля сель- скохозяйствен- ной продукци- ей		
5	станция Павловская, ул. Железнодорожная (рядом с ж.д. вокзалом) б/н			6/-/-	торговля квасом		При условии согласова- ния с откры- тым акцио- нерным об- ществом «Российские железные дороги»
6	станция Павловская, ул. Магистральная (на противоположной сто- роне от монумента «Танк») б/н	торговля квасом в кегах	да	6/-/1	торговля квасом	с апреля по октябрь	
7	станция Павловская, ул. Горького-Азовская б/н	торговля квасом в кегах	да	6/-/1	торговля квасом	с апреля по октябрь	

8	станция Павловская, ул. Ленина, 11	павильон	да	6/-/1	торговля хле- бобулочными изделиями	постоянно	
9	станция Павловская, ул. Советская, 75	палатка		21/-/-	торговля сельскохозяй- ственной про- дукции		
10	хутор Шевченко, ул. Длинная, 101а	павильон	да	23/-/1	продоволь- ственная гру- ппа товаров	постоянно	
11	станция Павловская, ул. Ленина, б/н	павильон	да	21/-/1	непродоволь- ственная груп- па товаров	постоянно	
12	станция Павловская, ул. Горького, 294	киоск	да	8/-/1	непродоволь- ственная груп- па товаров	постоянно	
13	станция Павловская, ул. Советская, 44	киоск	да	8/-/1	непродоволь- ственная груп- па товаров	постоянно	
14	станция Павловская, ул. Горького, б/н	киоск	да	8/-/1	непродоволь- ственная груп- па товаров	постоянно	
15	станция Павловская, ул. Gladkova, 21	киоск	да	8/-/1	непродоволь- ственная груп- па товаров	постоянно	
16	станция Павловская, ул. Ленина, 15	киоск	да	8/-/1	непродоволь- ственная груп- па товаров	постоянно	
17	станция Павловская, ул. Чкалова, 3	киоск	да	8/-/1	непродоволь- ственная груп- па товаров	постоянно	
18	станция Павловская, ул. Горького, б/н	павильон	да	33/-/1	продоволь- ственная груп-	постоянно	

					па товаров		
19	станция Павловская, ул. Калинина, 159	павильон	да	18/-/1	продоволь- ственная груп- па товаров	постоянно	
20	станция Павловская, ул. Ленина, б/н	павильон	да	20/-/1	непродоволь- ственная груп- па товаров	постоянно	
21	станция Павловская, ул. Юных Ленинцев, б/н	павильон	да	24/-/1	продоволь- ственная груп- па товаров	постоянно	
22	станция Павловская, ул. Калинина, 104	павильон	нет	22/-/1	непродоволь- ственная груп- па товаров	постоянно	
23	станция Павловская, ул. Проезжая, б/н	павильон	да	24/-/1	непродоволь- ственная груп- па товаров	постоянно	
24	станция Павловская, ул. Гладкова, б/н	павильон	да	20/-/1	продоволь- ственная груп- па товаров	постоянно	
25	станция Павловская, ул. Гладкова б/н	павильон	да	24/-/1	непродоволь- ственная груп- па товаров	постоянно	
26	станция Павловская, ул. Ленина, б/н	павильон	да	20/-/1	непродоволь- ственная груп- па товаров	постоянно	
27	станция Павловская, ул. Заречная, 32/2	киоск	нет	15/-/1	продоволь- ственная груп- па товаров	постоянно	
28	станция Павловская, ул. Горького, 212	павильон	нет	18/-/1	непродоволь- ственная груп- па товаров	постоянно	
29	станция Павловская, ул. Ленина, б/н	павильон	да	9/-/1	непродоволь- ственная груп-	постоянно	

					па товаров		
30	станция Павловская, ул. Гладкова, б/н	павильон	нет	9/-/1	непродоволь- ственная груп- па товаров	постоянно	
31	станция Павловская, ул. Горького, б/н	павильон	нет	16/-/1	непродоволь- ственная груп- па товаров	постоянно	
32	станция Павловская, ул. Горького, б/н (оста- новка)	павильон	да	16/-/1	продоволь- ственная груп- па товаров	постоянно	
33	станция Павловская, ул. Горького, 290а	павильон	да	22/-/1	продоволь- ственная груп- па товаров	постоянно	
34	станция Павловская, ул. Промышленная, б/н	павильон	да	50/-/1	продоволь- ственная груп- па товаров	постоянно	
35	станция Павловская, ул. Гладкова б/н	павильон	нет	25/-/1	непродоволь- ственная груп- па товаров	постоянно	
36	станция Павловская, ул. Крупской,75	павильон	нет	19/-/1	продоволь- ственная груп- па товаров	постоянно	
37	станция Павловская, ул. Ленина, 18	павильон	да	36/-/1	непродоволь- ственная груп- па товаров	постоянно	
38	станция Павловская, ул. Советская, б/н	павильон	да	45/-/1	непродоволь- ственная груп- па товаров	постоянно	
39	станция Павловская, ул. Ленина, б/н	павильон	да	32/-/1	непродоволь- ственная груп- па товаров	постоянно	
40	станция Павловская, ул. Советская, 28	павильон	да	18/-/1	продоволь- ственная груп-	постоянно	

					па товаров		
41	станция Павловская, ул. Горького, б/н	павильон	да	35/-/1	непродоволь- ственная груп- па товаров	постоянно	
42	станция Павловская, ул. Горького б/н	павильон	да	16/-/1	непродоволь- ственная груп- па товаров	постоянно	
43	хутор Красный, ул. Советская, 319а	киоск	Да	46/-/1	продоволь- ственная груп- па товаров	постоянно	
44	поселок Северный, ул. Юбилейная	павильон	да	400/-/ 5	непродоволь- ственная груп- па товаров	постоянно	
45	поселок Северный, ул. Первомайская, 21	киоск	да	30/-/1	продоволь- ственная груп- па товаров	постоянно	
46	поселок Южный, ул. Кирова (возле мага- зина №114)	павильон	да	21/-/1	продоволь- ственная груп- па товаров	постоянно	
47	станция Старолеушков- ская, ул. Пионерская, 11а	киоск	да	15/-/1	продоволь- ственная груп- па	постоянно	
48	станция Старолеушков- ская, ул. Ленина б/н	павильон	да	35/-/1	непродоволь- ственная груп- па	постоянно	
49	станция Старолеушков- ская, ул. Украинская б/н	киоск	да	32/-/1	продоволь- ственная груп- па	постоянно	
50	станция Старолеушков- ская, ул. Украинская, 48	павильон	да	146/-/2	непродоволь- ственная груп- па	постоянно	
51	станция Старолеушков-	киоск	да	25/-/1	продоволь-	постоянно	

	ская, ул. Кирова, 2а				ственная группа		
52	станция Старолеушковская, ул. Ленина б/н	павильон	да	130/-/2	непродовольственная группа	постоянно	
53	станция Новолеушковская, ул. Жлобы, б/н	павильон	да	150/-/2	непродовольственная группа	постоянно	
54	станция Новолеушковская, ул. Жлобы, 62б	павильон	да	22/-/1	непродовольственная группа	постоянно	
55	станция Павловская, ул. Советская (перед участком № 71, справа от въезда)	палатка	нет	30/-/-	непродовольственная группа	постоянно	
56	станция Веселая, ул. Выскребцева (у входа в кладбище) б/н		нет	41/-/-	непродовольственная группа	постоянно	
57	станция Павловская, ул. Гладкова б/н напротив многоквартирного жилого дома №16	павильон	нет	20/-/-	непродовольственная группа	постоянно	
58	станция Павловская, ул. Гладкова б/н напротив многоквартирного жилого дома №16	павильон	нет	30/-/-	непродовольственная группа		
59	станция Павловская, ул. Короткая, 13 (центральный вход в ООО «Павловский торговый комплекс»)	киоск	нет	6	торговля квасом	с апреля по октябрь	
60	станция Павловская, ул. Горького у остановки	киоск	нет	6	торговля квасом	с апреля по октябрь	

	перед стадионом						
61	станция Павловская, ул. Советская, в районе магазина «Пятерочка»	киоск	нет	6	торговля квасом	с апреля по октябрь	
62	станция Павловская, ул. Советская, в районе магазина «Магнит»	киоск	нет	6	торговля квасом	с апреля по октябрь	
63	станция Павловская, ул. Ленина, в районе элеватора	павильон	нет	40	непродовольственная группа	постоянно	
64	станция Павловская, ул. Ленина, в районе элеватора	павильон	нет	40	торговля продовольственной группой товаров	постоянно	
65	станция Павловская, ул. Ленина, центральная площадь	киоск	нет	6	торговля квасом	с апреля по октябрь	
66	Станция Новопетровская, улица Жлобы, возле парка	Лоток, киоск, павильон	нет	6/-/1	торговля продовольственной группой товаров	постоянно	
67	Станция Новопетровская, улица Жлобы, возле парка	Лоток, киоск, павильон	нет	6/-/1	торговля продовольственной группой товаров	постоянно	
68	Станция Новоластунская, улица Ленина, напротив «Торгового дома»	лоток	нет	8/-/1	торговля продовольственной группой товаров	постоянно	
69	Станция Новоластунская, улица Ленина, напротив «Торгового дома»	лоток	нет	8/-/1	торговля продовольственной группой товаров	постоянно	

70	Станица Атаманская, улица Жлобы, напротив магазина «Пилот»	лоток	нет	6/-/1	торговля продовольственной группой товаров	постоянно	
71	Станица Новолеушковская, между земельными участками по улице Красной, № 62 и № 58А	Торговая палатка	нет	9/-/1	Торговля сельскохозяйственной продукцией	постоянно	
72	Станица Новолеушковская, между земельными участками по улице 417 Сивашской дивизии, 3 и по улице Жлобы, 49	Торговый павильон	нет	12/-/1	Торговля сельскохозяйственной продукцией	постоянно	
73	Станица Новолеушковская, возле земельного участка по улице Жлобы (кладбище)	Торговый павильон	нет	12/-/1	Торговля сельскохозяйственной продукцией	постоянно	
74	Станица Новолеушковская, по улице Глиняная, рядом с земельным участком № 22	Торговый павильон	нет	12/-/1	Торговля сельскохозяйственной продукцией	постоянно	
75	Станица Незамаевская, улица Октябрьская, между земельными участками № 24Д и № 24Ж	Торговая палатка	нет	7,5/-/1	Торговля сельскохозяйственной продукцией	постоянно	
76	Хутор Средний Челбас, улица Советская, напротив дома № 7	Торговый павильон	нет	20/-/1	Торговля продовольственными товарами	постоянно	

77	Хутор Средний Челбас, южнее земельного участка по ул. Кубанской, 21	Торговый павильон	нет	20/-/1	Торговля продовольственными товарами	постоянно	
78	Хутор Средний Челбас, улица Чкалова, напротив дома № 23	Торговый павильон	нет	20/-/1	Торговля продовольственными товарами	постоянно	
79	Хутор Бейсужек, 160 метров западнее дома № 42	Торговый павильон	нет	20/-/1	Торговля продовольственными товарами	постоянно	
80	Поселок Набережный, улица Гагарина, напротив дома № 41	Торговый павильон	нет	20/-/1	Торговля продовольственными товарами	постоянно	
81	Поселок Октябрьский, улица Советская, западнее участка №2 Б	Торговый павильон	нет	20/-/1	Торговля продовольственными товарами	постоянно	
82	Хутор Упорный, улица Ленина, 271	Торговый павильон	нет	20/-/1	Торговля продовольственными товарами	постоянно	

Исполняющий обязанности начальника
управления экономики администрации
муниципального образования Павловский район



А.А. Литвиненко

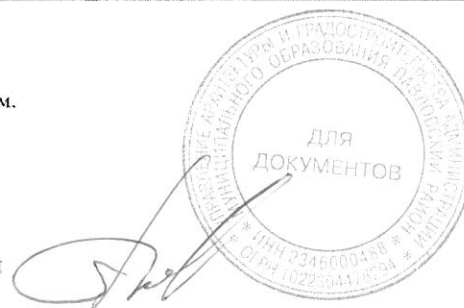
Схема размещения объектов нестационарной торговли
на территории хутора Шевченко



Экспликация

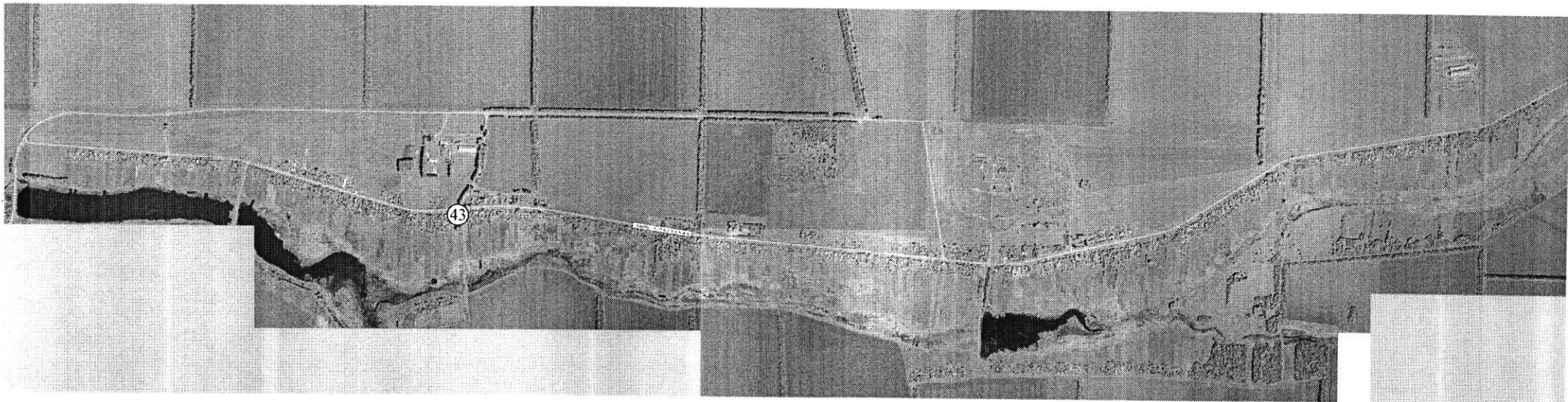
10 - Нестационарный объект торговли расположенный по адресу Хутор Шевченко, улица Длинная, 101А , площадью 23 кв.м.

Начальник управления
архитектуры и градостроительства
администрации муниципального образования
Павловский район



Т.А.Черемискина

Схема размещения объектов нестационарной торговли
на территории хутора Красного



④3

Экспликация

Нестационарный объект торговли расположенный по адресу: хутор Красный, улица Советская, 319^а, площадью 46 кв.м.

Начальник управления
архитектуры и градостроительства
администрации муниципального образования
Павловский район



Т.А.Черемискина

Схема размещения объектов нестационарной торговли
на территории поселка Северного



Экспликация

- ④④ Нестационарный объект торговли расположенный по адресу: поселок Северный, улица Юбилейная, площадью 400 кв.м.
- ④⑤ Нестационарный объект торговли расположенный по адресу: поселок Северный, улица Первомайская, 21, площадью 30 кв.м.

Начальник управления
архитектуры и градостроительства
администрации муниципального образования
Павловский район



Т.А.Черемискина

Схема размещения объектов нестационарной торговли
на территории поселка Южного



Экспликация

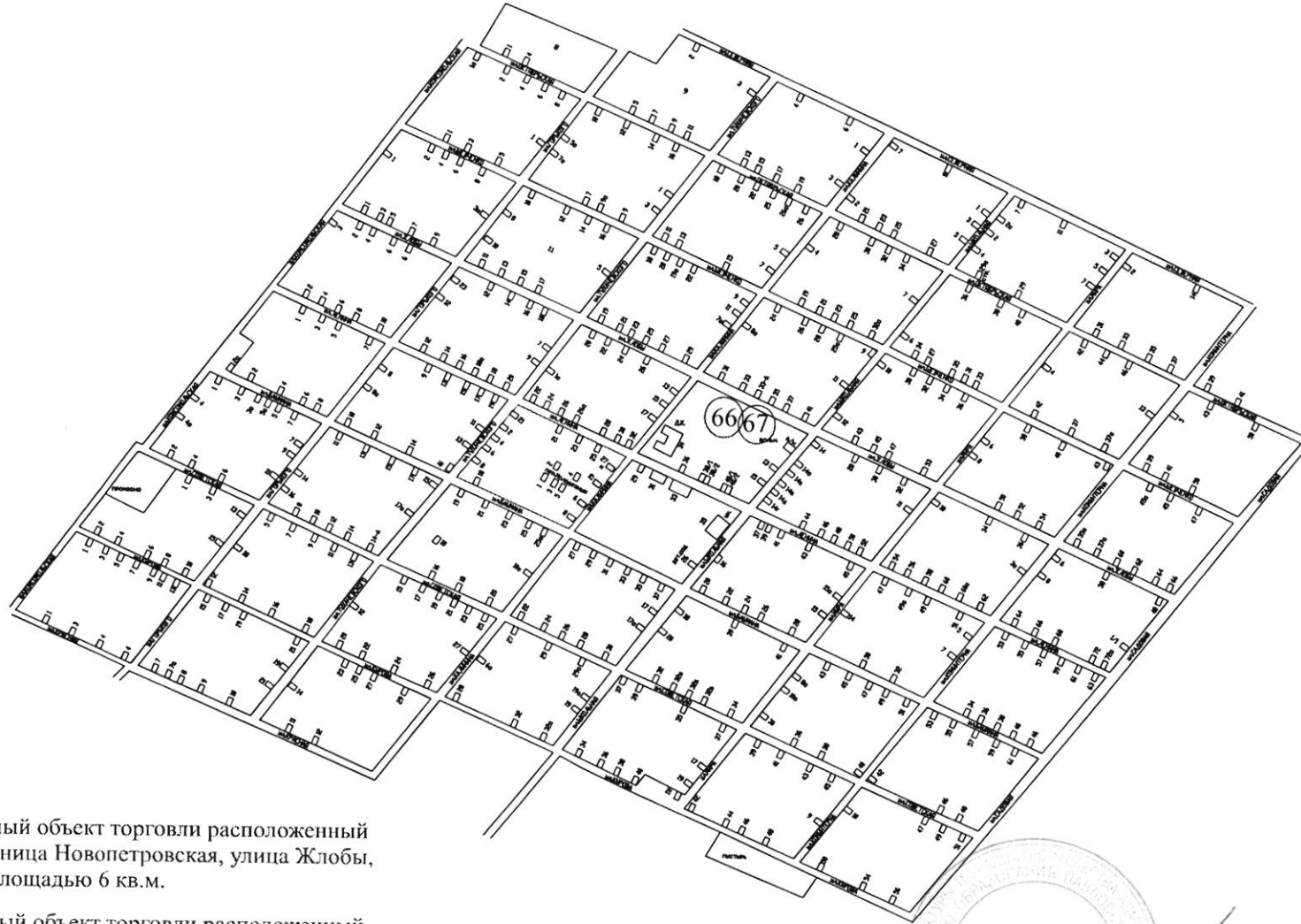
- ④6 Нестационарный объект торговли расположенный по адресу: поселок Южный, улица Кирова (возле магазина №114), площадью 21 кв

Начальник управления
архитектуры и градостроительства
администрации муниципального образования
Павловский район



Т.А.Черемискина

Схема размещения объектов нестационарной торговли
на территории станции Новопетровской



66 Нестационарный объект торговли расположенный по адресу: станция Новопетровская, улица Жлобы, возле парка, площадью 6 кв.м.

67 Нестационарный объект торговли расположенный по адресу: станция Новопетровская, улица Жлобы, возле парка, площадью 6 кв.м.

Начальник управления
архитектуры и градостроительства
администрации муниципального образования
Павловский район



Т.А. Черемискина

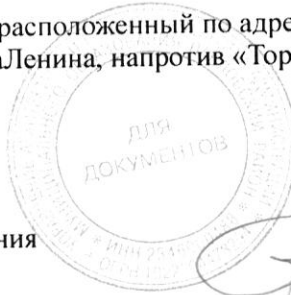
Схема размещения объектов нестационарной торговли
на территории станции Новопластуновской



Экспликация

- ⑥8 Нестационарный объект торговли расположенный по адресу:
станция Новопластуновская, улица Ленина, напротив «Торгового дома», площадью 8 кв.м.
- ⑥9 Нестационарный объект торговли расположенный по адресу:
станция Новопластуновская, улица Ленина, напротив «Торгового дома», площадью 8 кв.м.

Начальник управления
архитектуры и градостроительства
администрации муниципального образования
Павловский район



Т.А. Черемискина

Схема размещения объектов нестационарной торговли
на территории станции Незамаевской



Экспликация

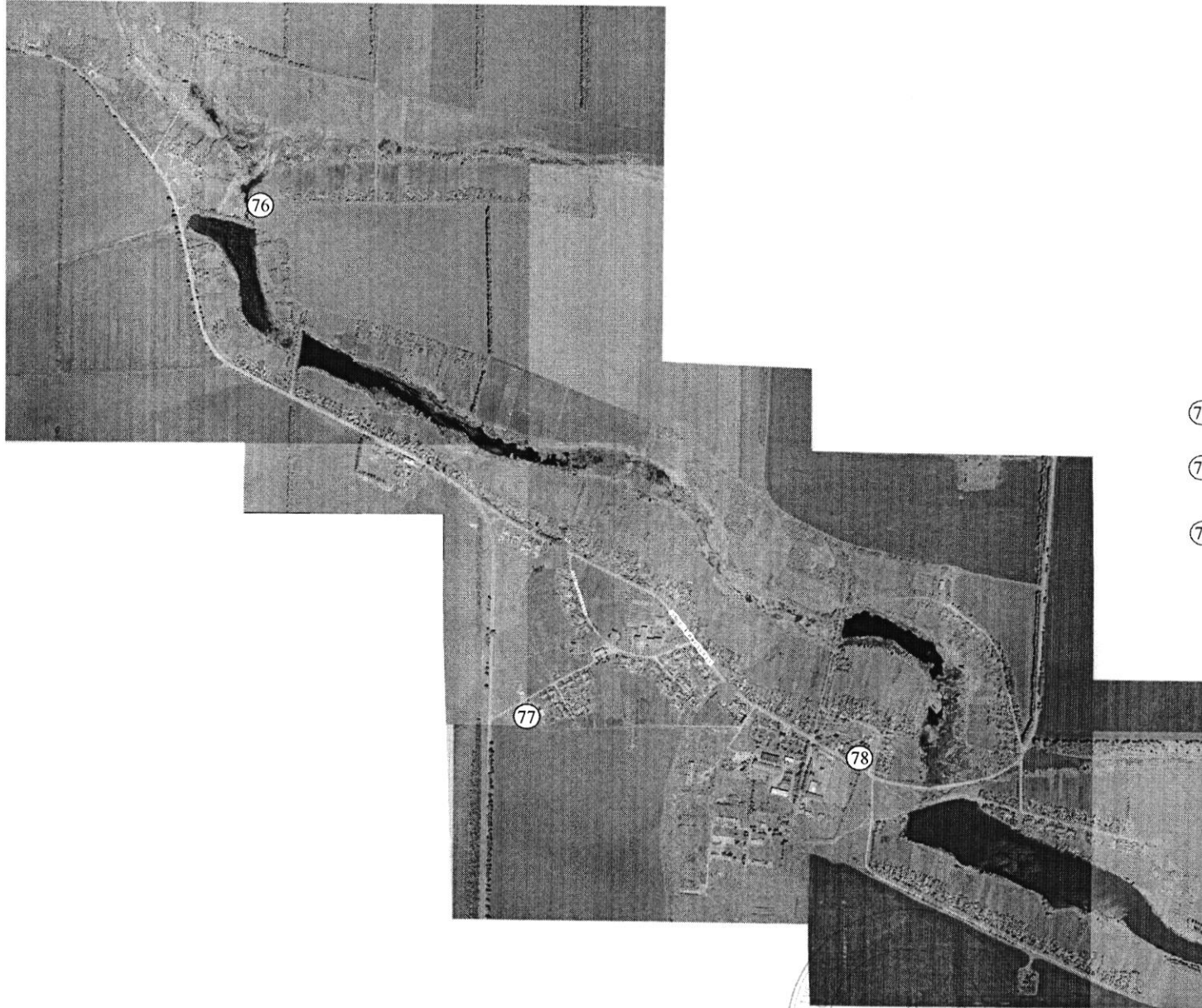
- 75 Нестационарный объект торговли расположенный по адресу:
станция Незамаевская, улица Октябрьская,
между земельными участками №24 Д и №24 Ж,
площадью 24 кв.м.

Начальник управления
архитектуры и градостроительства
администрации муниципального образования
Павловский район



Т.А.Черемискина

13
Схема размещения объектов нестационарной торговли
на территории хутора Средний Челбас



Экспликация

- ⑦6 Нестационарный объект торговли расположенный по адресу:
хутор Средний Челбас, улица Советская, напротив дома №7, площадью 20 кв.м.
- ⑦7 Нестационарный объект торговли расположенный по адресу:
хутор Средний Челбас, южнее земельного участка по улице Кубанской, 21,
площадью 20 кв.м.
- ⑦8 Нестационарный объект торговли расположенный по адресу:
хутор Средний Челбас, улица Чкалова, напротив дома №23,
площадью 20 кв.м.

Начальник управления
архитектуры и градостроительства
администрации муниципального образования
Павловский район



Т.А.Черемискина

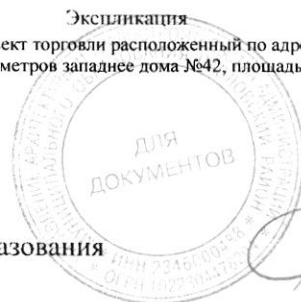
Схема размещения объектов нестационарной торговли
на территории хутора Бейсужек



Экспликация

- ⑦9 Нестационарный объект торговли расположенный по адресу:
хутор Бейсужек, 160 метров западнее дома №42, площадью 20 кв. м.

Начальник управления
архитектуры и градостроительства
администрации муниципального образования
Павловский район



Т.А.Черемискина

Схема размещения объектов нестационарной торговли
на территории поселка Набережного



Экспликация

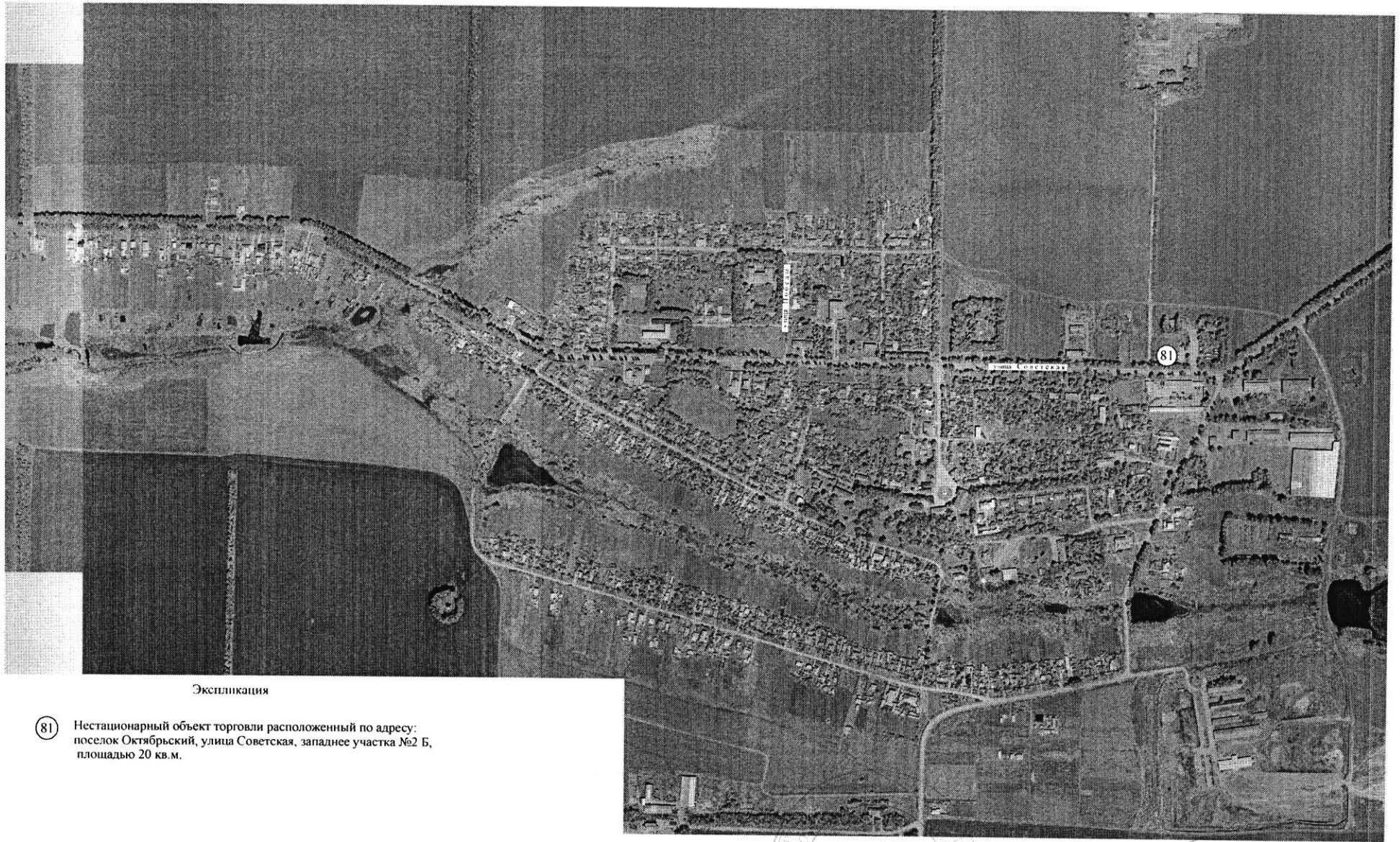
- 80 Нестационарный объект торговли расположенный по адресу:
поселок Набережный, улица Гагарина, напротив дома №41,
площадью 150 кв.м.

Начальник управления
архитектуры и градостроительства
администрации муниципального образования
Павловский район



Т.А.Черемискина

Схема размещения объектов нестационарной торговли
на территории поселка Октябрьского



Экспликация

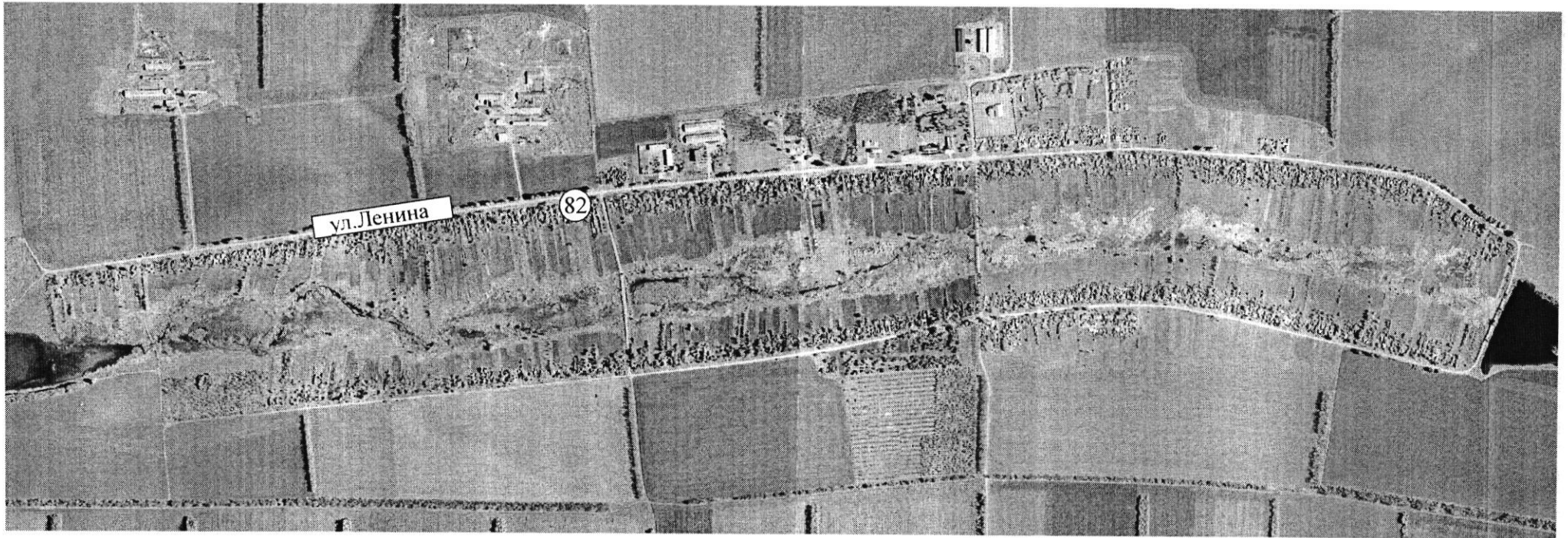
- 81) Нестационарный объект торговли расположенный по адресу:
поселок Октябрьский, улица Советская, западное участка №2 Б,
площадью 20 кв.м.

Начальник управления
архитектуры и градостроительства
администрации муниципального образования
Павловский район



Т.А.Черемискина

Схема размещения объектов нестационарной торговли
на территории хутора Упорного



Экспликация

- ⑧2 Нестационарный объект торговли расположенный по адресу:
хутор Упорный, улица Ленина, 271, площадью 24 кв.м.

Начальник управления
архитектуры и градостроительства
администрации муниципального образования
Павловский район



Т.А.Черемискина