

УТВЕРЖДЕНА

постановлением администрации

муниципального образования

Павловский район

от _____ № _____

СХЕМА

расположения земельного участка или земельных участков на кадастровом плане территории

Условный номер земельного участка

Площадь земельного участка: 40764 кв.м.

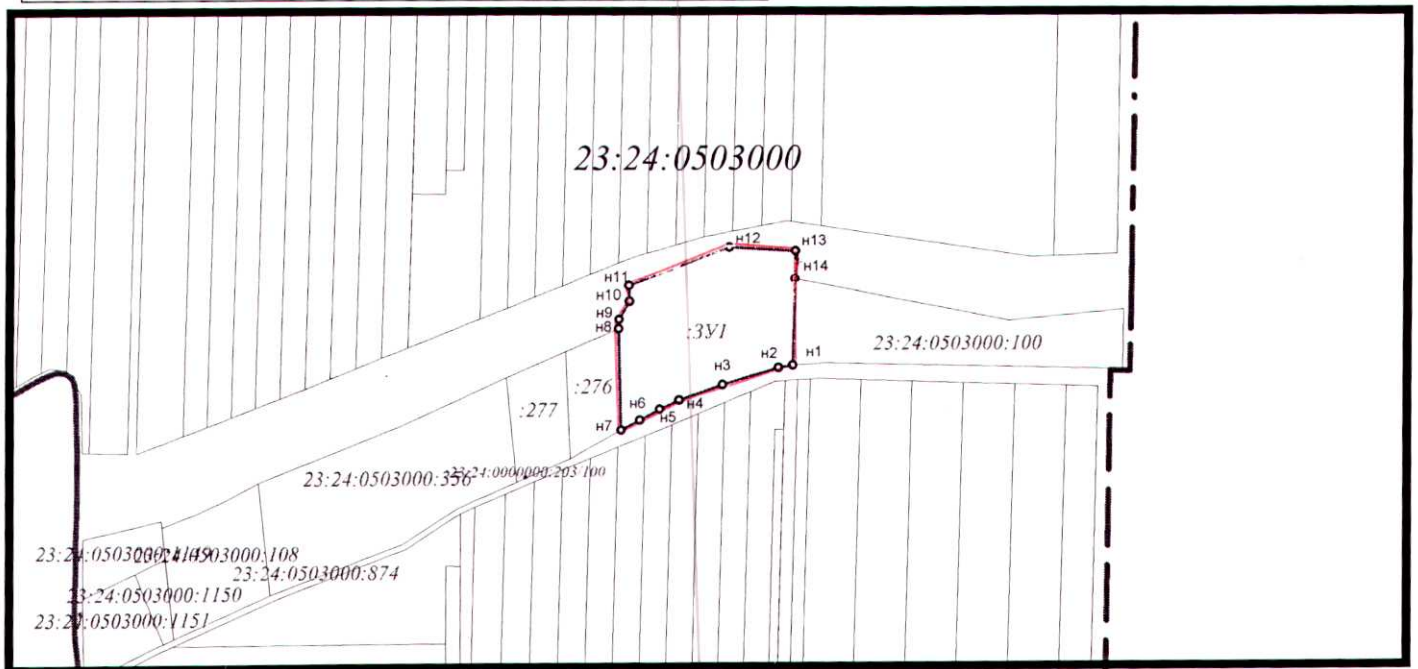
(таблица 1/2)

Обозначение точек границ	характерных	Координаты, м	
		X	Y
н1		594956.51	2234314.16
н2		594953.22	2234295.28
н3		594930.85	2234220.49
н4		594910.49	2234162.25
н5		594898.30	2234136.22
н6		594883.70	2234109.70
н7		594870.43	2234084.94

(таблица 2/2)

Обозначение точек границ	характерных	Координаты, м	
		X	Y
н7		594870.43	2234084.94
н8		595006.18	2234081.17
н9		595018.49	2234081.65
н10		595042.90	2234095.42
н11		595064.16	2234094.48
н12		595115.33	2234228.89
н13		595109.99	2234317.36
н14		595072.79	2234316.58
н1		594956.51	2234314.16

Система координат МСК-23, зона 2



УСЛОВНЫЕ ОБОЗНАЧЕНИЯ: Масштаб 1:10000

	- граница вновь образованного земельного участка
23:24:0503000	- номер кадастрового квартала
н1	- характерная точка
	границы достаточной точности
	- граница кадастрового квартала