

Приложение №1 к Постановлению администрации
Муниципального образования Павловский район
от _____ № _____

ГРАФИЧЕСКОЕ ОПИСАНИЕ
местоположения границ населенных пунктов, территориальных зон, особо охраняемых природных территорий, зон с особыми условиями использования территории

Публичный сервитут для использования земель и земельных участков в целях подключения (технологического присоединения) к сетям инженерно-технического обеспечения по объекту: «Строительство одноцепной ВЛ-10 кВ на железобетонных опорах. Установка однострансформаторной ТП 10/0,4 кВ (за исключением РТП) с трансформатором мощностью 250 кВА. Строительство КЛ-0,4 кВ от проектируемой ТП-10/0,4 кВ до границы земельного участка заявителя по адресу: 3522020, Краснодарский край, Павловский район, М4, 1196 км, слева, ст. Павловская, 1 кадастровый номер 23:24:0202000:94 (Договор ТП от 05.10.2022 №20604-22-00762702-1 Акционерное общество «СИТРОНИКС»))»

(наименование объекта, местоположение границ которого описано (далее - объект))

Раздел 1

Сведения об объекте

№ п/п	Характеристики объекта	Описание характеристик
1	2	3
1.	Местоположение объекта	Краснодарский край, район Павловский, станица Павловская
2.	Площадь объекта +/- величина погрешности определения площади (Р +/- Дельта Р)	1751 +/- 15 м ²
3.	Иные характеристики объекта	Публичный сервитут для использования земель и земельных участков в целях подключения (технологического присоединения) к сетям инженерно-технического обеспечения по объекту: «Строительство одноцепной ВЛ-10 кВ на железобетонных опорах. Установка однострансформаторной ТП 10/0,4 кВ (за исключением РТП) с трансформатором мощностью 250 кВА. Строительство КЛ-0,4 кВ от проектируемой ТП-10/0,4 кВ до границы земельного участка заявителя по адресу: 3522020, Краснодарский край, Павловский район, М4, 1196 км, слева, ст. Павловская, 1 кадастровый номер 23:24:0202000:94 (Договор ТП от 05.10.2022 №20604-22-00762702-1 Акционерное общество «СИТРОНИКС»)). Владелец публичного сервитута: Публичное акционерное общество "Россети Кубань", находящийся по адресу: 350033, Краснодарский край, г. Краснодар, ул. Ставропольская, д. 2А. ОГРН 1022301427268, ИНН 2309001660, электронная почта: telet@kuben.elektra.ru. Срок публичного сервитута - 10 лет. Публичный сервитут является установленным со дня внесения сведений в ЕГРН.

Раздел 2

Сведения о местоположении границ объекта

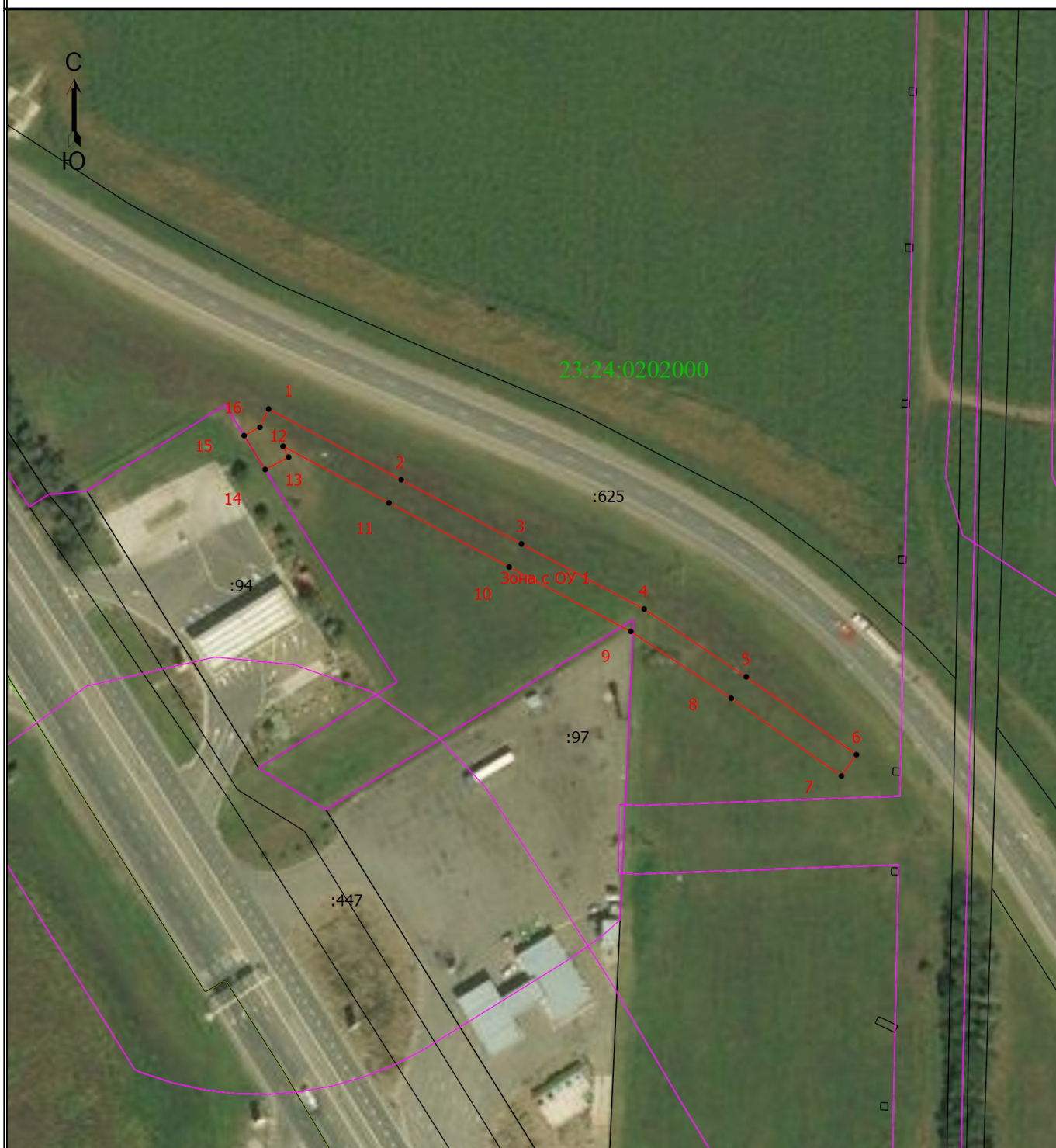
1. Система координат МСК-23, зона 2

2. Сведения о характерных точках границ объекта

Обозначение характерных точек границ	Координаты, м		Метод определения координат характерной точки	Средняя квадратическая погрешность положения характерной точки (Mt), м	Описание обозначения точки на местности (при наличии)
	X	Y			
1	2	3	4	5	6
1	600041.14	2213444.77	Метод спутниковых геодезических измерений (определений)	0.1	-
2	600019.45	2213485.40	Метод спутниковых геодезических измерений (определений)	0.1	-
3	599999.79	2213522.26	Метод спутниковых геодезических измерений (определений)	0.1	-
4	599979.85	2213559.90	Метод спутниковых геодезических измерений (определений)	0.1	-
5	599959.08	2213591.16	Метод спутниковых геодезических измерений (определений)	0.1	-
6	599935.22	2213624.97	Метод спутниковых геодезических измерений (определений)	0.1	-
7	599928.69	2213620.36	Метод спутниковых геодезических измерений (определений)	0.1	-
8	599952.51	2213586.59	Метод спутниковых геодезических измерений (определений)	0.1	-
9	599972.98	2213555.79	Метод спутниковых геодезических измерений (определений)	0.1	-
10	599992.73	2213518.50	Метод спутниковых геодезических измерений (определений)	0.1	-
11	600012.39	2213481.64	Метод спутниковых геодезических измерений (определений)	0.1	-

2. Сведения о характерных точках границ объекта					
Обозначение характерных точек границ	Координаты, м		Метод определения координат характерной точки	Средняя квадратическая погрешность положения характерной точки (Mt), м	Описание обозначения точки на местности (при наличии)
	X	Y			
1	2	3	4	5	6
12	600029.73	2213449.16	Метод спутниковых геодезических измерений (определений)	0.1	-
13	600026.39	2213450.89	Метод спутниковых геодезических измерений (определений)	0.1	-
14	600022.60	2213443.71	Метод спутниковых геодезических измерений (определений)	0.1	-
15	600032.99	2213437.26	Метод спутниковых геодезических измерений (определений)	0.1	-
16	600035.54	2213442.08	Метод спутниковых геодезических измерений (определений)	0.1	-
1	600041.14	2213444.77	Метод спутниковых геодезических измерений (определений)	0.1	-
3. Сведения о характерных точках части (частей) границы объекта					
Обозначение характерных точек части границы	Координаты, м		Метод определения координат характерной точки	Средняя квадратическая погрешность положения характерной точки (Mt), м	Описание обозначения точки на местности (при наличии)
	X	Y			
1	2	3	4	5	6
-	-	-	-	-	-

Схема расположения земельных участков



Масштаб 1:1800

Условные обозначения

- | | | |
|---|---|--|
| <p>— (red line) - Часть границы, местоположение которой определено при выполнении кадастровых работ</p> <p>Зона с ОУ 1 - Зона с особыми условиями использования территории Зона с ОУ 1</p> <p>:447 - Кадастровый номер земельного участка</p> <p>— (black line) - Часть контура, образованного проекцией существующего в ЕГРН наземного конструктивного элемента здания, сооружения, объекта незавершенного строительства</p> <p>23:24:0202000 - Номер кадастрового квартала</p> | <p>• - Характерная точка границы, сведения о которой позволяют однозначно определить ее положение на местности</p> <p>1 - Обозначение новой характерной точки</p> <p>— (black line) - Часть границы, сведения ЕГРН о которой позволяют однозначно определить ее положение на местности</p> <p>— (purple line) - Граница территориальной зоны</p> | |
|---|---|--|