



**АДМИНИСТРАЦИЯ МУНИЦИПАЛЬНОГО ОБРАЗОВАНИЯ
ПАВЛОВСКИЙ РАЙОН
ПОСТАНОВЛЕНИЕ**

от 07.11.2023

№ 2188

ст-ца Павловская

О внесении изменений в постановление администрации муниципального образования Павловский район от 30 мая 2012 г. № 932 «Об утверждении схемы размещения нестационарных торговых объектов на земельных участках, находящихся в государственной или муниципальной собственности на территории муниципального образования Павловский район»

В соответствии со статьей 10 Федерального закона от 28 декабря 2009 года № 381-ФЗ «Об основах государственного регулирования торговой деятельности в Российской Федерации», на основании протокола межведомственной комиссии по размещению производительных сил на территории муниципального образования Павловский район от 17 октября 2023 г. № 2 «О внесении изменений в схему нестационарных торговых объектов на территории муниципального образования Павловского района», в целях актуализации схемы размещения нестационарных торговых объектов на территории муниципального образования Павловский район **п о с т а н о в л я ю**:

1. Внести в постановление администрации муниципального образования Павловский район от 30 мая 2012 г. № 932 «Об утверждении схемы размещения нестационарных торговых объектов на земельных участках, находящихся в государственной или муниципальной собственности на территории муниципального образования Павловский район» следующие изменения:

приложение № 1 к постановлению изложить в новой редакции (приложение № 1);

приложение № 2 к постановлению изложить в новой редакции (приложение № 2).

2. Руководителю отдела по взаимодействию со средствами массовой информации администрации муниципального образования Павловский район (Харитонов В.С.) обеспечить официальное опубликование настоящего постановления в печатном средстве массовой информации газете «Единство» и на официальном сайте Администрации в соответствующем разделе.

3. Контроль за выполнением настоящего постановления возложить на заместителя главы муниципального образования Павловский район Дзюба Е.Ю.

4. Постановление вступает в силу после дня его официального опубликования.

Глава муниципального образования
Павловский район



Р.А. Парахин

Приложение № 1
к постановлению администрации
муниципального образования
Павловский район
от 07.11.2023 № 2188

Приложение №1
к постановлению администрации
муниципального образования
Павловский район
от 30.05.2012 № 932

Схема (текстовая часть) размещения нестационарных торговых объектов на территории
муниципального образования Павловский район
по состоянию на 31 октября 2023 года

Порядковый номер нестационарного торгового объекта	Адресный ориентир - место размещения нестационарного торгового объекта (фактический адрес)	Тип нестационарного торгового объекта <*>	Субъект малого или среднего предпринимательства (да нет)	Площадь земельного участка/торгового объекта/количество рабочих мест	Специализация нестационарного торгового объекта (с указанием ассортимента реализуемой продукции, оказываемой услуги)	Период функционирования нестационарного торгового объекта (постоянно или сезонно с ___ по ___)	Примечание
1	2	3	4	5	6	7	8

1	станция Павловская, ул. Ленина, в районе дома № 15	палатка	да	8/-/1	торговля не- продоволь- ственной груп- пой товаров	постоянно	
2	станция Павловская, ул. Советская в районе хлебокомбината б/н	автомагазин	да	32/-/1	торговля сель- скохозяйствен- ной продук- цией	постоянно	
3	станция Павловская, ул. Проезжая-Короткая (возле магазина «Ма- стер») б/н	автомагазин	да	18/-/1	торговля сель- скохозяйствен- ной продук- цией	постоянно	
4	станция Павловская, ул. Ленина, (киоск в районе элеватора) б/н	палатка		8/-/-	торговля сель- скохозяйствен- ной продук- цией		
5	станция Павловская, ул. Железнодорожная (рядом с ж.д. вокзалом) б/н			6/-/-	торговля квасом	с апреля по октябрь	При условии согласова- ния с откры- тым акцио- нерным об- ществом «Российские железные дороги»
6	станция Павловская, ул. Магистральная (на противоположной сто- роне от монумента «Танк») б/н	торговля квасом в кегах	да	6/-/1	торговля квасом	с апреля по октябрь	
7	станция Павловская, ул. Горького-Азовская б/н	торговля квасом в кегах	да	6/-/1	торговля квасом	с апреля по октябрь	

8	станция Павловская, ул. Ленина, 11	павильон	да	6/-/1	торговля хле- бобулочными изделиями	постоянно	
9	станция Павловская, ул. Советская, 75	палатка		21/-/-	торговля сельскохозяй- ственной про- дукции		
10	хутор Шевченко, ул. Длинная, 101а	павильон	да	23/-/1	продоволь- ственная гру- ппа товаров	постоянно	
11	станция Павловская, ул. Ленина, б/н	павильон	да	21/-/1	непродоволь- ственная группа товаров	постоянно	
12	Станция Павловская, на углу улиц Базарная и Кирова, возле Поликли- ники	Киоск		6/-/-	торговля ква- сом	с апреля по октябрь	
13	станция Павловская, ул. Советская, 44	киоск	да	8/-/1	непродоволь- ственная группа товаров	постоянно	
14	станция Павловская, ул. Горького, б/н	киоск	да	8/-/1	непродоволь- ственная группа товаров	постоянно	
15	станция Павловская, ул. Гладкова, 21	киоск	да	8/-/1	непродоволь- ственная группа товаров	постоянно	
16	станция Павловская, ул. Ленина, 15	киоск	да	8/-/1	непродоволь- ственная группа товаров	постоянно	
17	Станция Павловская, на пересечении улиц Про- езжей и Короткой, возле магазина «Ма- стер»	Киоск		6/-/-	торговля ква- сом	с апреля по октябрь	

18	станция Павловская, ул. Горького, б/н	павильон	да	33/-/1	продоволь- ственная группа товаров	постоянно	
19	станция Павловская, ул. Калинина, 159	павильон	да	18/-/1	продоволь- ственная группа товаров	постоянно	
20	станция Павловская, ул. Ленина, б/н	павильон	да	20/-/1	непродоволь- ственная группа товаров	постоянно	
21	станция Павловская, ул. Юных Ленинцев, б/н	павильон	да	24/-/1	продоволь- ственная группа товаров	постоянно	
22	станция Павловская, ул. Калинина, 104	павильон	нет	22/-/1	непродоволь- ственная группа товаров	постоянно	
23	станция Павловская, ул. Проезжая, б/н	павильон	да	24/-/1	непродоволь- ственная группа товаров	постоянно	
24	станция Павловская, ул. Гладкова, б/н	павильон	да	20/-/1	продоволь- ственная группа товаров	постоянно	
25	станция Павловская, ул. Гладкова б/н	павильон	да	24/-/1	непродоволь- ственная группа товаров	постоянно	
26	станция Павловская, ул. Ленина, б/н	павильон	да	20/-/1	непродоволь- ственная группа товаров	постоянно	
27	станция Павловская, ул. Заречная, 32/2	киоск	нет	15/-/1	продоволь- ственная группа товаров	постоянно	
28	станция Павловская, ул. Горького, 212	павильон	нет	18/-/1	непродоволь- ственная группа товаров	постоянно	

29	станция Павловская, ул. Ленина, б/н	павильон	да	9/-/1	непродоволь- ственная группа товаров	постоянно	
30	станция Павловская, ул. Гладкова, б/н	павильон	нет	9/-/1	непродоволь- ственная группа товаров	постоянно	
31	станция Павловская, ул. Горького, б/н	павильон	нет	16/-/1	непродоволь- ственная группа товаров	постоянно	
32	станция Павловская, ул. Горького, б/н (оста- новка)	павильон	да	16/-/1	продоволь- ственная группа товаров	постоянно	
33	станция Павловская, ул. Горького, 290а	павильон	да	22/-/1	продоволь- ственная группа товаров	постоянно	
34	станция Павловская, ул. Промышленная, б/н	павильон	да	50/-/1	продоволь- ственная группа товаров	постоянно	
35	станция Павловская, ул. Гладкова б/н	павильон	нет	25/-/1	непродоволь- ственная группа товаров	постоянно	
36	станция Павловская, ул. Крупской, 75	павильон	нет	19/-/1	продоволь- ственная группа товаров	постоянно	
37	станция Павловская, ул. Ленина, 18	павильон	да	36/-/1	непродоволь- ственная группа товаров	постоянно	
38	станция Павловская, ул. Советская, б/н	павильон	да	45/-/1	непродоволь- ственная группа товаров	постоянно	
39	станция Павловская, ул. Ленина, б/н	павильон	да	32/-/1	непродоволь- ственная группа товаров	постоянно	

40	станция Павловская, ул. Советская, 28	павильон	да	18/-/1	продоволь- ственная группа товаров	постоянно	
41	станция Павловская, ул. Горького, б/н	павильон	да	35/-/1	непродоволь- ственная группа товаров	постоянно	
42	станция Павловская, ул. Горького б/н	павильон	да	16/-/1	непродоволь- ственная группа товаров	постоянно	
43	хутор Красный, ул. Советская, 319а	киоск	Да	46/-/1	продоволь- ственная группа товаров	постоянно	
44	поселок Северный, ул. Юбилейная	павильон	да	400/-/ 5	непродоволь- ственная группа товаров	постоянно	
45	поселок Северный, ул. Первомайская, 21	киоск	да	30/-/1	продоволь- ственная группа товаров	постоянно	
46	поселок Южный, ул. Кирова (возле мага- зина №114)	павильон	да	21/-/1	продоволь- ственная группа товаров	постоянно	
47	станция Старолеушков- ская, ул. Пионерская, 11а	киоск	да	15/-/1	продоволь- ственная группа	постоянно	
48	станция Старолеушков- ская, ул. Ленина б/н	павильон	да	35/-/1	непродоволь- ственная группа	постоянно	

49	станция Старолеушковская, ул. Украинская б/н	киоск	да	32/-/1	продовольственная группа	постоянно	
50	станция Старолеушковская, ул. Украинская, 48	павильон	да	146/-/2	непродовольственная группа	постоянно	
51	станция Старолеушковская, ул. Кирова, 2а	киоск	да	25/-/1	продовольственная группа	постоянно	
52	станция Старолеушковская, ул. Ленина б/н	павильон	да	130/-/2	непродовольственная группа	постоянно	
53	станция Новолеушковская, ул. Жлобы, б/н	павильон	да	150/-/2	непродовольственная группа	постоянно	
54	станция Павловская, ул. Советская (перед участком № 71, справа от въезда)	палатка		30/-/-	Торговля сельскохозяйственной продукции	постоянно	для фермеров и товаропроизводителей
55	станция Веселая, ул. Выскребцева (у входа в кладбище) б/н			41/-/-	непродовольственная группа	постоянно	
56	станция Павловская, ул. Гладкова б/н напротив многоквартирного жилого дома №16	павильон		20/-/-	непродовольственная группа	постоянно	
57	станция Павловская, ул. Гладкова б/н напротив многоквартирного жилого дома №16	павильон		30/-/-	непродовольственная группа		
58	станция Павловская, ул. Короткая, 13 (центральной)	киоск		6	торговля квасом	с апреля по октябрь	

	ный вход в ООО «Павловский торговый комплекс»)						
59	станция Павловская, ул. Горького у остановки перед стадионом	киоск		6	торговля квасом	с апреля по октябрь	
60	станция Павловская, ул. Советская, в районе магазина «Пятерочка»	киоск		6	торговля квасом	с апреля по октябрь	
61	станция Павловская, ул. Советская, в районе магазина «Магнит»	киоск		6	торговля квасом	с апреля по октябрь	
62	станция Павловская, ул. Ленина, в районе элеватора	павильон		40	непродовольственная группа	постоянно	
63	станция Павловская, ул. Ленина, в районе элеватора	павильон		40		постоянно	
64	станция Павловская, ул. Ленина, центральная площадь	киоск		6	торговля квасом	с апреля по октябрь	
65	Станция Новопетровская, улица Жлобы, возле парка	Лоток, киоск, павильон		6/-/1	Торговля сельскохозяйственной продукции	постоянно	для фермеров и товаропроизводителей
66	Станция Новопетровская, улица Жлобы, возле парка	Лоток, киоск, павильон		6/-/1	торговля продовольственной группой товаров	постоянно	

67	Станица Новоластуновская, улица Ленина, напротив «Торгового дома»	лоток		8/-/1	торговля продовольственной группой товаров	постоянно	
68	Станица Новоластуновская, улица Ленина, напротив «Торгового дома»	лоток		8/-/1	торговля продовольственной группой товаров	постоянно	
69	Станица Атаманская, улица Жлобы, напротив магазина «Пилот»	лоток		6/-/1	торговля продовольственной группой товаров	постоянно	
70	Станица Новолеушковская, между земельными участками по улице Красной, № 62 и № 58А	Торговая палатка		9/-/1	Торговля сельскохозяйственной продукцией	постоянно	
71	Станица Новолеушковская, между земельными участками по улице 417 Сивашской дивизии, 3 и по улице Жлобы, 49	Торговый павильон		12/-/1	Торговля сельскохозяйственной продукцией	постоянно	
72	Станица Новолеушковская, возле земельного участка по улице Жлобы (кладбище)	Торговый павильон		24/-/1	Торговля сельскохозяйственной продукцией	постоянно	
73	Станица Новолеушковская, по улице Глиняная, рядом с земельным участком № 22	Торговый павильон		12/-/1	Торговля сельскохозяйственной продукцией	постоянно	
74	Станица Незамаевская,	Торговая		7,5/-/1	Торговля	постоянно	

	улица Октябрьская, между земельными участками № 24Д и № 24Ж	палатка			сельскохозяйственной продукцией		
75	Хутор Средний Челбас, улица Советская, напротив дома № 7	Торговый павильон		20/-/1	Торговля сельскохозяйственной продукцией	постоянно	для фермеров и товаропроизводителей
76	Хутор Средний Челбас, южнее земельного участка по ул. Кубанской, 21	Торговый павильон		20/-/1	Торговля продовольственными товарами	постоянно	
77	Хутор Средний Челбас, улица Чкалова, напротив дома № 23	Торговый павильон		20/-/1	Торговля продовольственными товарами	постоянно	
78	Хутор Бейсужек, 160 метров западнее дома № 42	Торговый павильон		20/-/1	Торговля продовольственными товарами	постоянно	
79	Поселок Набережный, улица Гагарина, напротив дома № 41	Торговый павильон		20/-/1	Торговля продовольственными товарами	постоянно	
80	Поселок Октябрьский, улица Советская, западнее участка №2 Б	Торговый павильон		20/-/1	Торговля сельскохозяйственной продукцией	постоянно	для фермеров и товаропроизводителей
81	Хутор Упорный, улица Ленина, 271	Торговый павильон		12/-/1	Торговля продовольственными товарами	постоянно	
82	Хутор Пушкина, улица Трудовая, возле дома №21	Автолавка			Торговля продовольственными товарами	постоянно	
83	Хутор Пушкина, улица Южная, возле здания конторы ЗАО	Автолавка			Торговля продовольственными товарами	постоянно	

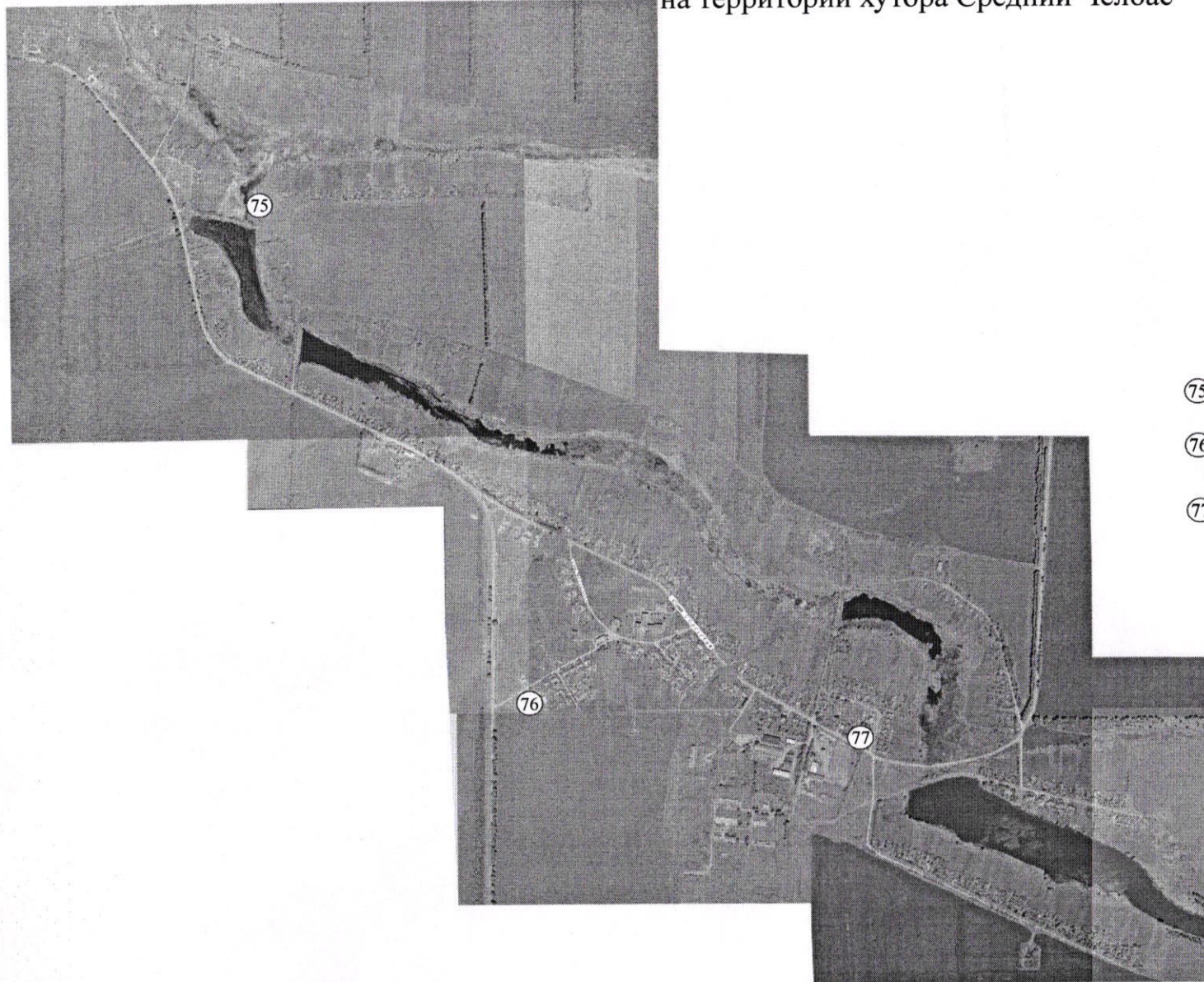
	«Рассвет», отделение №1						
84	Хутор Новый, возле клуба	Автолавка			Торговля продовольственными товарами	постоянно	
85	Хутор Междуреченский, улица Ленина, возле дома №354	Автолавка			Торговля продовольственными товарами	постоянно	
86	Станица Павловская, Крупской, 237 А	Летнее кафе			Летнее кафе	Сезонно	
87	Станица Новолеушковская, на пересечении улиц Жлобы и Кубанской	Павильон		20/-/-	Торговля сельскохозяйственной продукции	постоянно	для фермеров и товаропроизводителей
88	Станица Новолеушковская, на пересечении улиц Жлобы и Кубанской	Павильон		20/-/-	Торговля сельскохозяйственной продукции	постоянно	для фермеров и товаропроизводителей
89	Станица Новопластуновская, улица Ленина, возле дома № 34 б	Автолавка		10/-/-	Торговля сельскохозяйственной продукции	постоянно	для фермеров и товаропроизводителей
90	Станица Новопластуновская, улица Ленина, возле дома № 34 б	Автолавка		10/-/-	Торговля сельскохозяйственной продукции	постоянно	для фермеров и товаропроизводителей
91	Станица Веселая, рядом с земельным участком по улице Ленина, № 40	Автолавка		8/-/-	Торговля сельскохозяйственной продукции	постоянно	для фермеров и товаропроизводителей
92	Станица Павловская, улица Ленина, возле магазина «Играть	Киоск		6/-/-	торговля квасом	с апреля по октябрь	

	Весело»						
93	Станица Павловская, на пересечении главной аллеи «Сквера Павловского» с улицей Первомайской	Киоск		6/-/-	торговля квасом	с апреля по октябрь	
94	Станица Павловская, улица Чкалова, территория, прилегающая к участку автостанции	Павильон		24/-/-	Торговля продовольственными товарами	постоянно	
95	Станица Павловская, пересечение улиц Базарной и Кирова, территория, прилегающая к существующим объектам торговли	Павильон		12/-/-	Торговля продовольственными товарами	постоянно	
96	Станица Павловская, пересечение улиц Магистральной и Туристической, напротив магазина «Светофор»	Торговый павильон		18/-/-	Торговля сельскохозяйственной продукцией	постоянно	

Начальник управления экономики администрации
муниципального образования Павловский район

О.С. Смоленко

Схема размещения объектов нестационарной торговли
на территории хутора Средний Челбас



Экспликация

- 75 Нестационарный объект торговли расположенный по адресу:
хутор Средний Челбас, улица Советская, напротив дома №7, площадью 20 кв. м.
- 76 Нестационарный объект торговли расположенный по адресу:
хутор Средний Челбас, южнее земельного участка по улице Кубанской, 21,
площадью 20 кв. м.
- 77 Нестационарный объект торговли расположенный по адресу:
хутор Средний Челбас, улица Чкалова, напротив дома №23,
площадью 20 кв. м.

Начальник управления архитектуры
и градостроительства администрации
муниципального образования
Павловский район

О.Н. Малицына

Схема размещения объектов нестационарной торговли
на территории станции Незамаевской



Экспликация

- 75) Нестационарный объект торговли расположенный по адресу: станция Незамаевская, улица Октябрьская, между земельными участками №24 Д и №24 Ж, площадью 24 кв.м.

Начальник управления архитектуры
и градостроительства администрации
муниципального образования
Павловский район

О.Н. Малицына

Схема размещения объектов нестационарной торговли
на территории станции Новопластуновской



Экспликация

- ⑥7 Нестационарный объект торговли расположенный по адресу:
станция Новопластуновская, улица Ленина, напротив «Торгового дома», площадью 8 кв.м.
- ⑥8 Нестационарный объект торговли расположенный по адресу:
станция Новопластуновская, улица Ленина, напротив «Торгового дома», площадью 8 кв.м.
- ⑧9 Нестационарный объект торговли расположенный по адресу:
станция Новопластуновская, улица Ленина, возле дома №34 б, площадью 10 кв.м.
- ⑨0 Нестационарный объект торговли расположенный по адресу:
станция Новопластуновская, улица Ленина, возле дома №34 б, площадью 10 кв.м.

Начальник управления архитектуры
и градостроительства администрации
муниципального образования
Павловский район

О.Н. Малицына

Схема размещения объектов нестационарной торговли
на территории хутора Междуреченского



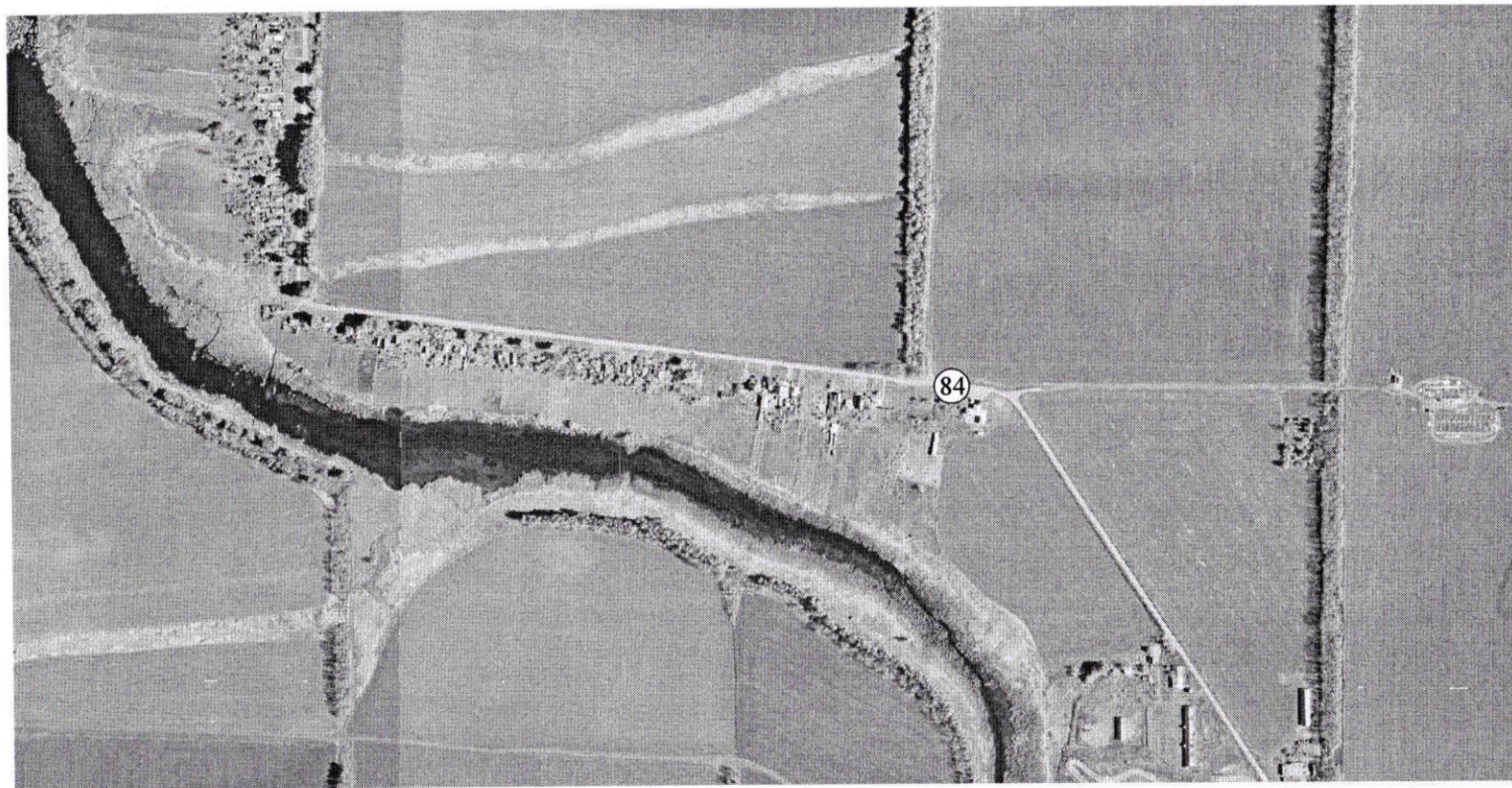
Экспликация

- 85 Нестационарный объект торговли расположенный по адресу: х. Междуреченский, улица Ленина, возле дома №354, площадью 12 кв.м.

Начальник управления архитектуры
и градостроительства администрации
муниципального образования
Павловский район

О.Н. Малицына

Схема размещения объектов нестационарной торговли
на территории хутора Новый



Экспликация

84 Нестационарный объект торговли расположенный по адресу: х. Новый,
возле клуба, площадью 6 кв.м.

Начальник управления архитектуры
и градостроительства администрации
муниципального образования
Павловский район

О.Н. Малицына

Схема размещения объектов нестационарной торговли
на территории хутора Пушкина



Экспликация

- 83 Нестационарный объект торговли расположенный по адресу: х. Пушкина, улица Южная, возле здания конторы ЗАО «Рассвет», отделение №1, площадью 6 кв.м.

Начальник управления архитектуры
и градостроительства администрации
муниципального образования
Павловский район

О.Н. Малицына

Схема размещения объектов нестационарной торговли
на территории хутора Пушкина



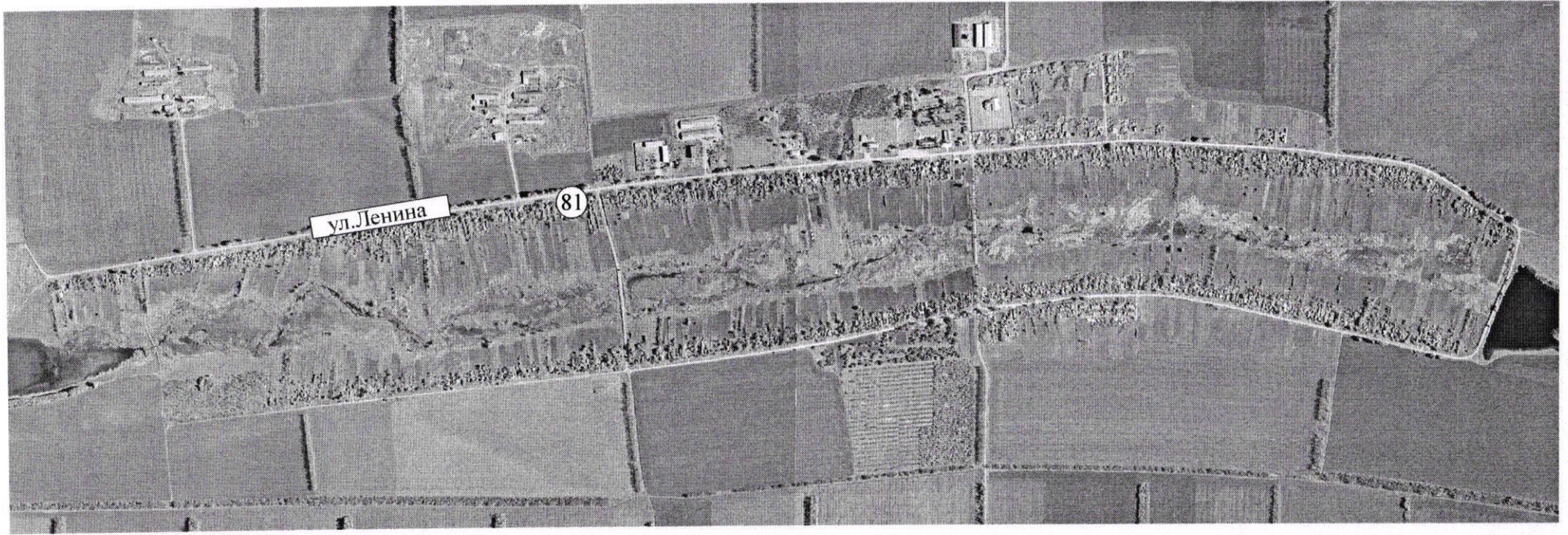
Экспликация

82) Нестационарный объект торговли расположенный по адресу: х. Пушкина, улица Трудовая,
возле дома №21, площадью 6 кв.м.

Начальник управления архитектуры
и градостроительства администрации
муниципального образования
Павловский район

О.Н. Малицына

Схема размещения объектов нестационарной торговли
на территории хутора Упорного



Экспликация

- 81) Нестационарный объект торговли расположенный по адресу:
хутор Упорный, улица Ленина, 271, площадью 24 кв.м.

Начальник управления архитектуры
и градостроительства администрации
муниципального образования
Павловский район

О.Н. Малицына

Схема размещения объектов нестационарной торговли
на территории поселка Набережного



Экспликация

- 79) Нестационарный объект торговли расположенный по адресу:
поселок Набережный, улица Гагарина, напротив дома №41,
площадью 150 кв.м.

Начальник управления архитектуры
и градостроительства администрации
муниципального образования
Павловский район

О.Н. Малицына

Схема размещения объектов нестационарной торговли
на территории поселка Октябрьского



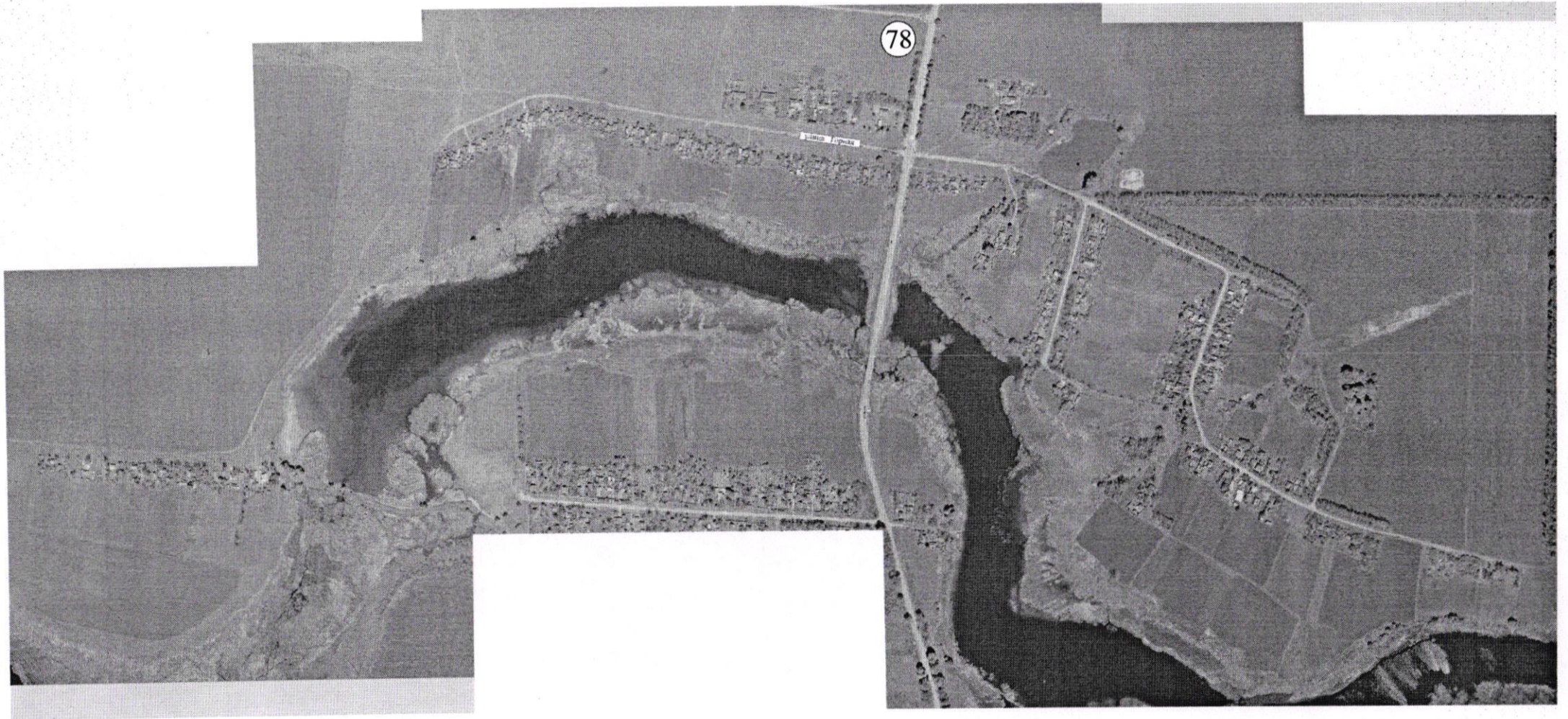
Экспликация

- 80) Нестационарный объект торговли расположенный по адресу:
поселок Октябрьский, улица Советская, западное участка №2 Б,
площадью 20 кв.м.

Начальник управления архитектуры
и градостроительства администрации
муниципального образования
Павловский район

О.Н. Малицына

Схема размещения объектов нестационарной торговли
на территории хутора Бейсужек



Экспликация

78 Нестационарный объект торговли расположенный по адресу:
хутор Бейсужек, 160 метров западнее дома №42, площадью 20 кв. м.

Начальник управления архитектуры
и градостроительства администрации
муниципального образования
Павловский район

О.Н. Малицына

Схема размещения объектов нестационарной торговли
на территории хутора Шевченко



Экспликация

10 - Нестационарный объект торговли расположенный по адресу Хутор Шевченко, улица Длинная, 101А , площадью 23 кв.м.

Начальник управления архитектуры
и градостроительства администрации
муниципального образования
Павловский район

О.Н. Малицына

Схема размещения объектов нестационарной торговли
на территории хутора Красного



Экспликация
43 Нестационарный объект торговли расположенный по адресу: хутор Красный, улица Советская, 319 а, площадью 46 кв.м.

Начальник управления архитектуры
и градостроительства администрации
муниципального образования
Павловский район

О.Н. Малицына

Схема размещения объектов нестационарной торговли
на территории поселка Северного



Экспликация

- ④ 44 Нестационарный объект торговли расположенный по адресу: поселок Северный, улица Юбилейная, площадью 400 кв.м.
- ④ 45 Нестационарный объект торговли расположенный по адресу: поселок Северный, улица Первомайская, 21, площадью 30 кв.м.

Начальник управления архитектуры
и градостроительства администрации
муниципального образования
Павловский район

О.Н. Малицына

Схема размещения объектов нестационарной торговли
на территории поселка Южного



Экспликация

- ④6 Нестационарный объект торговли расположенный по адресу: поселок Южный, улица Кирова (возле магазина №114), площадью 21 кв.м.

Начальник управления архитектуры
и градостроительства администрации
муниципального образования
Павловский район

О.Н. Малицына