

## **Документация по планировке территории объекта**

«Капитальный ремонт автомобильной дороги по ул. Азовской от ул. Толстого до ул. Крупской в станице Павловской Павловского сельского поселения Павловского района»

### **Проект межевания территории**

Раздел 3 «Материалы по обоснованию проекта межевания территории.  
Графическая часть»

**2023**

*Заказчик: Администрация Павловского сельского поселения Павловского района*

## **ДОКУМЕНТАЦИЯ ПО ПЛАНИРОВКЕ ТЕРРИТОРИИ ОБЪЕКТА**

### **Проект планировки территории**

**«Капитальный ремонт автомобильной дороги по ул. Азовской от ул. Толстого до ул. Крупской в станице Павловской Павловского сельского поселения Павловского района»**

**Индивидуальный предприниматель**

**Борисенко И.М**

**Автор тома: ИП Борисенко И.М  
Краснодар, 2023**

## СОСТАВ



№ п/п	Наименование документов	Примечание
<b>Проект планировки территории</b>		
<b>Основная часть проекта планировки территории</b>		
<b>Раздел 1 Проект планировки территории. Графическая часть</b>		
1	Чертеж границ зон планируемого размещения линейных объектов	
2	Чертеж красных линий	
<b>Раздел 2 Положение о размещении линейных объектов</b>		
1	Положение о размещении объекта капитального строительства	
<b>Материалы по обоснованию проекта планировки территории</b>		
<b>Раздел 3 Материалы по обоснованию проекта планировки территории. Графическая часть</b>		
1	Схема расположения планировочной структуры	
2	Схема использования в период подготовки проекта планировки территории	
3	Схема организации дорожной сети и движения транспорта	
4	Схема вертикальной планировки и инженерной подготовки территории, размещения инженерных сетей и сооружений	
5	Схема границ территорий культурного наследия	
6	Схема границ зон с особыми условиями использования территории, особо охраняемых природных территорий, лесничеств	
7	Схема конструктивных и планировочных решений	
<b>Раздел 4 Материалы по обоснованию проекта планировки территории. Пояснительная записка</b>		
1	Пояснительная записка	
2	Приложения	
<b>Проект межевания территории</b>		
<b>Основная часть</b>		
<b>Раздел 1. Проект межевания территории. Графическая часть</b>		
1	Чертеж межевания территории	
<b>Раздел 2. Проект межевания территории текстовая часть</b>		
1	Пояснительная записка	
<b>Раздел 3. Материалы по обоснованию проекта межевания территории. Графическая часть</b>		
1	Чертеж межевания территории. Материалы по обоснованию	
<b>Раздел 4. Материалы по обоснованию проекта межевания территории. Пояснительная записка</b>		
1	Пояснительная записка	

Согласовано

Взам. инв. №

Подпись

Инв. № подл.

Изм.	Кол.уч	Лист	№ док.	Подп.	Дата	<i>Документация по планировке территории (проект планировки территории)</i>			
						«Капитальный ремонт автомобильной дороги по ул. Азовской от ул. Толстого до ул. Крупской в станице Павловской Павловского сельского поселения Павловского района»	Стадия	Лист	Листов
Разработал	Сидоренко				12.2023				
Н.контр.	Борисенко				12.2023		<i>ИП Борисенко И.М.</i>		


## СОСТАВ

№ п/п	Наименование документов	стр
1	Состав документации по планировке территории	1
2	Содержание книги	1
3	Чертеж обоснования межевания территории	4

Согласовано			

Взам. инв. №	
Подпись	

Инв. № подл.	
--------------	--

Изм.	Кол.уч	Лист	№ док.	Подп.	Дата
					12.2023
					12.2023

<b>Документация по планировке территории (проект межевания территории)</b>		
«Капитальный ремонт автомобильной дороги по ул. Азовской от ул. Толстого до ул. Крупской в станице Павловской Павловского сельского поселения Павловского района»	Стадия	Листов
	Лист	Листов
<b>ИП Борисенко И.М.</b>		

Чертеж обоснования  
межевания  
территории

«Капитальный ремонт автомобильной дороги по ул. Азовской от ул. Толстого до ул. Крупской в станице Павловской Павловского сельского поселения Павловского района»

**Чертеж межевания территории**

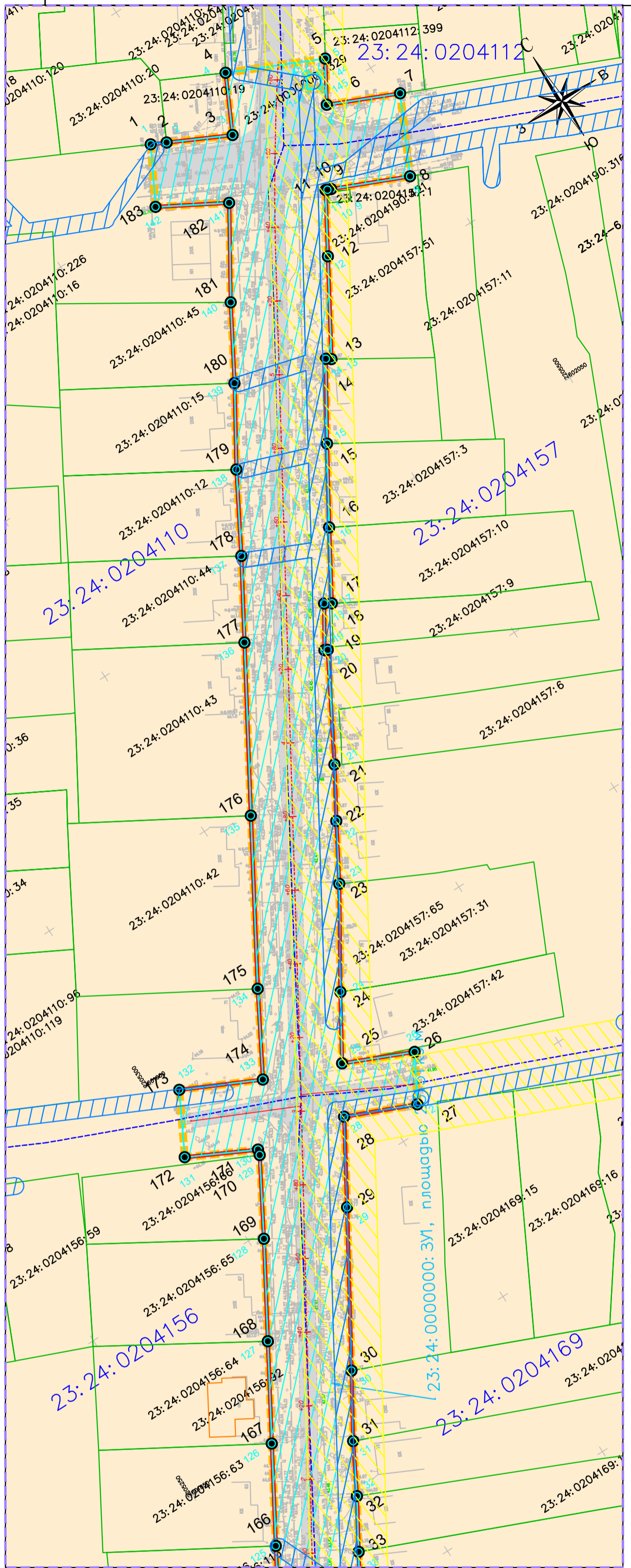


Схема расположения листов



Условные обозначения:

- Граница зоны планируемого размещения линейного объекта
- 23:24:0000000:71 Границы и кадастровые номера земельных участков, согласно сведениям Единого государственного реестра недвижимости
- 23:24:1103011 Границы и номера кадастровых кварталов
- Ось дороги с пикетами
- Граница образуемых земельных участков из состава неразграниченных земель, поворотные точки
- 23:24:0000000:ЗУ1 Условный номер образуемых земельных участков, частей земельных участков
- Граница территории, в отношении которой осуществляется подготовка проекта межевания
- Линии отступа от красных линий
- Красные линии
- 4 • Номера поворотных точек красных линий

Категории земель

- земли населенных пунктов
- Граница охранной зоны воздушной линии электропередачи ВЛ-10кВ
- Граница охранной зоны воздушной линии электропередачи ВЛ-0.4кВ
- Граница охранной зоны трансформаторной подстанции
- Граница охранной зоны воздушной линии электропередачи ВЛ-35кВ

Зоны с особыми условиями использования территории:

- Граница охранной зоны воздушной линии электропередачи ВЛ-10кВ
- Граница охранной зоны воздушной линии электропередачи ВЛ-0.4кВ
- Граница охранной зоны трансформаторной подстанции
- Граница охранной зоны воздушной линии электропередачи ВЛ-35кВ

Примечание:

- 1) Система высот Балтийская
- 2) Система координат и поворотные точки образуемых земельных участков и технико-экономические показатели приложены в томе "Проекта межевания"
- 3) Границы зон действия публичных сервитутов - отсутствуют
- 4) Границы зон планируемого размещения линейных объектов, подверженных переносу (переустройству) из границ зон планируемого размещения - отсутствуют

					Краснодарского края, Павловского района, станица Павловская					
					«Капитальный ремонт автомобильной дороги по ул. Азовской от ул. Толстого до ул. Крупской в станице Павловской Павловского сельского поселения Павловского района»					
Изм.	Кол.уч.	Лист	№ док.	Подпись	Дата	ПРОЕКТ МЕЖЕВАНИЯ ТЕРРИТОРИИ (материалы по обоснованию)	Стадия	Лист	Листов	
Разраб.		Сидоренко			12.2023		П	1	4	
Н.контр.		Борисенко			12.2023		ИП Борисенко И.М.			
					Чертеж обоснования межевания территории М1:1000					



«Капитальный ремонт автомобильной дороги по ул. Азовской от ул. Толстого до ул. Крупской в станции Павловской Павловского сельского поселения Павловского района»

Чертеж межевания территории

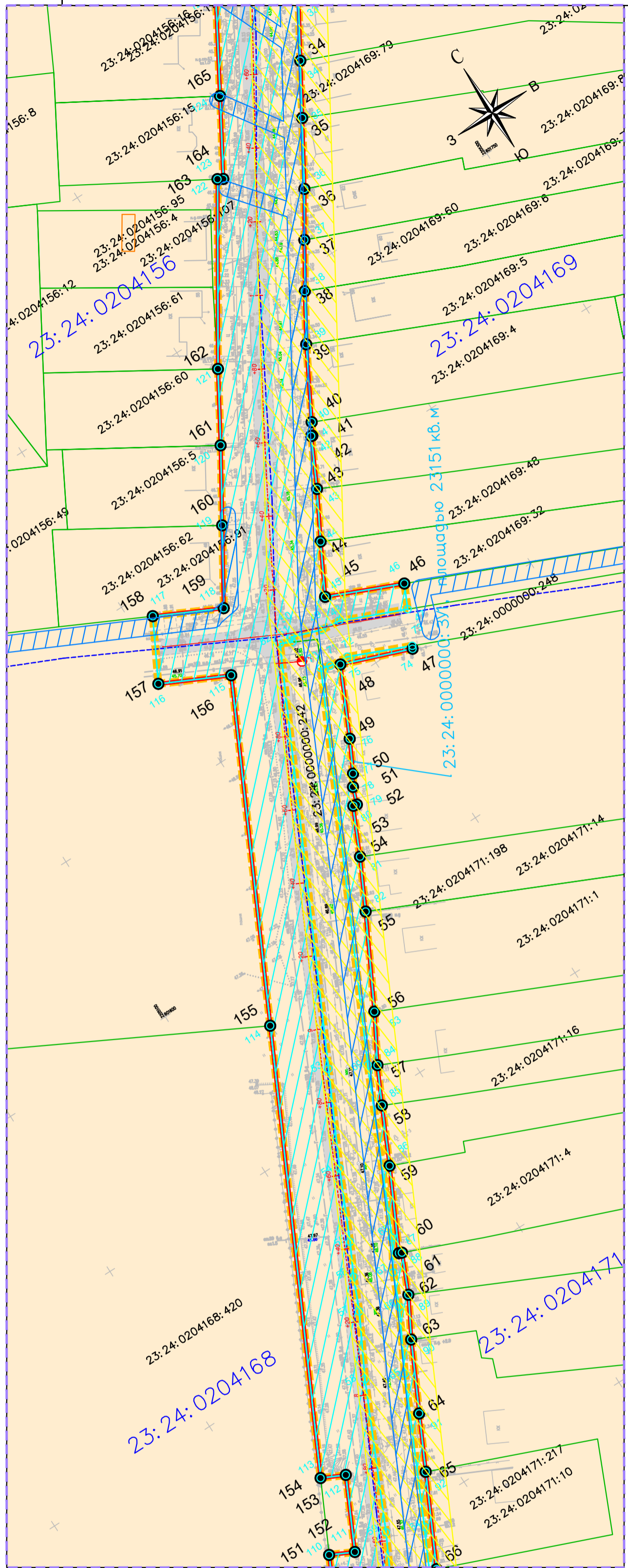
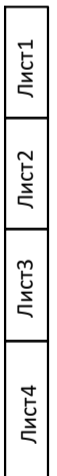


Схема расположения листов



Условные обозначения:

- Граница зоны планируемого размещения линейного объекта
- 23:24:0000000:71 Границы и кадастровые номера земельных участков, согласно сведениям Единого государственного реестра недвижимости
- 23:24:1103011 Границы и номера кадастровых кварталов
- 1 Ось дороги с пикетами
- 1 2 4 3 Граница образуемых земельных участков из состава неразграниченных земель, поворотные точки
- 23:24:0000000:3У1 Условный номер образуемых земельных участков, частей земельных участков
- Граница территории, в отношении которой осуществляется подготовка проекта межевания
- Линии отступа от красных линий
- Красные линии
- 4 • Номера поворотных точек красных линий

Категории земель

- земли населенных пунктов

Зоны с особыми условиями использования территории:

- Граница охранной зоны воздушной линии электропередачи ВЛ-10кВ
- Граница охранной зоны воздушной линии электропередачи ВЛ-0.4кВ
- Граница охранной зоны трансформаторной подстанции
- Граница охранной зоны воздушной линии электропередачи ВЛ-35кВ

Примечание:

- 1) Система высот Балтийская
- 2) Система координат и поворотные точки образуемых земельных участков и технико-экономические показатели приложены в том "Проекта межевания"
- 3) Границы зон действия публичных сервитутов - отсутствуют
- 4) Границы зон планируемого размещения линейных объектов, подверженных переносу (перустройству) из границ зон планируемого размещения - отсутствуют

Изм.	Кол.уч.	Лист	№ док.	Подпись	Дата
Разраб.		Сидоренко			12.2023
Н.контр.		Борисенко			12.2023

Краснодарского края, Павловского района, станция Павловская

«Капитальный ремонт автомобильной дороги по ул. Азовской от ул. Толстого до ул. Крупской в станции Павловской Павловского сельского поселения Павловского района»

**ПРОЕКТ МЕЖЕВАНИЯ ТЕРРИТОРИИ**  
(материалы по обоснованию)

Стадия	Лист	Листов
П	2	4

Чертеж обоснования межевания территории  
М1:1000

ИП Борисенко И.М.



«Капитальный ремонт автомобильной дороги по ул. Азовской от ул. Толстого до ул. Крупской в станции Павловской Павловского сельского поселения Павловского района»

Чертеж межевания территории

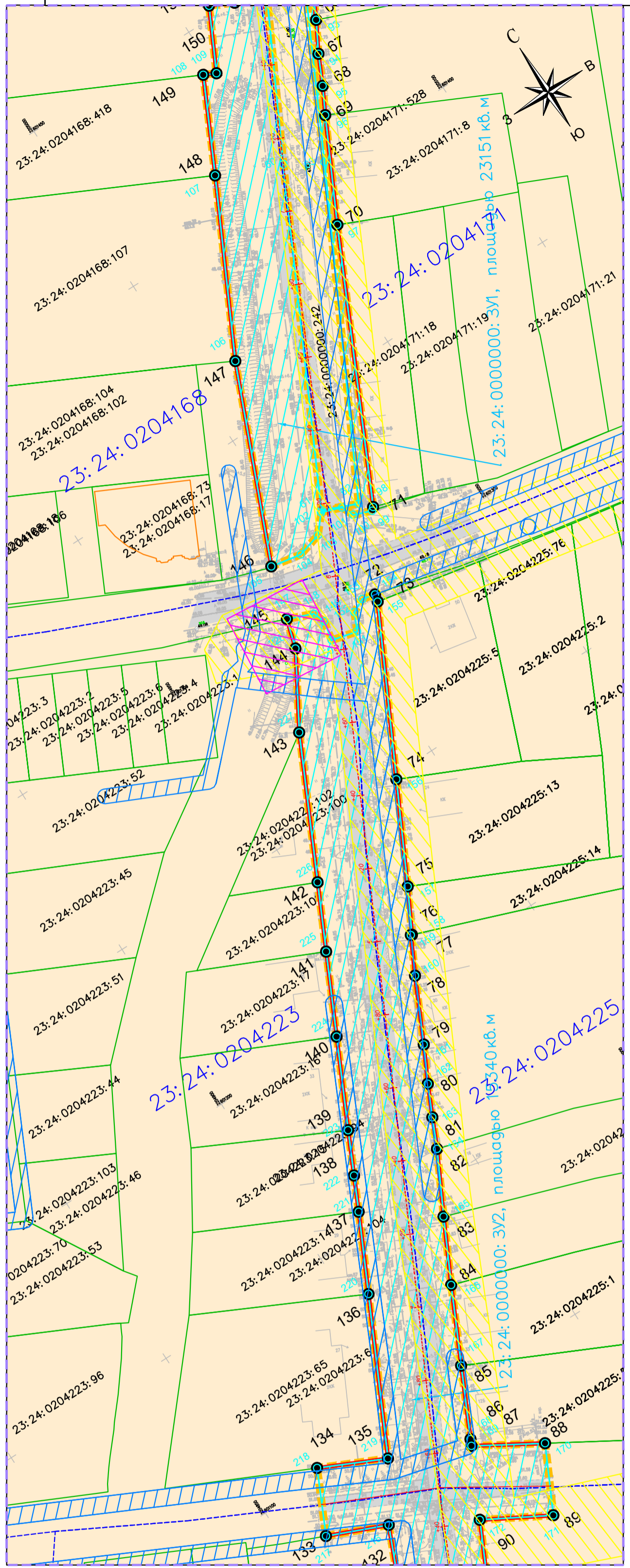
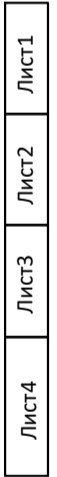


Схема расположения листов



Условные обозначения:

- Граница зоны планируемого размещения линейного объекта
- 23:24:0000000:71 Границы и кадастровые номера земельных участков, согласно сведениям Единого государственного реестра недвижимости
- 23:24:1103011 Границы и номера кадастровых кварталов
- Ось дороги с пикетами
- Граница образуемых земельных участков из состава неразграниченных земель, поворотные точки
- 23:24:0000000:3У1 Условный номер образуемых земельных участков, частей земельных участков
- Граница территории, в отношении которой осуществляется подготовка проекта межевания
- Линии отступа от красных линий
- Красные линии
- 4 • Номера поворотных точек красных линий

Категории земель

- земли населенных пунктов

Зоны с особыми условиями использования территории:

- Граница охранной зоны воздушной линии электропередачи ВЛ-10кВ
- Граница охранной зоны воздушной линии электропередачи ВЛ-0.4кВ
- Граница охранной зоны трансформаторной подстанции
- Граница охранной зоны воздушной линии электропередачи ВЛ-35кВ

Примечание:

- 1) Система высот Балтийская
- 2) Система координат МСК-23, зона 2
- 3) Каталоги координат и поворотные точки образуемых земельных участков и технико-экономические показатели приложены в том же "Проекте межевания"
- 4) Границы зон действия публичных сервитутов - отсутствуют
- 5) Границы зон планируемого размещения линейных объектов, подверженных переносу (перустройству) из границ зон планируемого размещения - отсутствуют

Изм.	Кол.уч.	Лист	№ док.	Подпись	Дата
Разраб.		Сидоренко			12.2023
Н.контр.		Борисенко			12.2023

Краснодарского края, Павловского района, станция Павловская

«Капитальный ремонт автомобильной дороги по ул. Азовской от ул. Толстого до ул. Крупской в станции Павловской Павловского сельского поселения Павловского района»

**ПРОЕКТ МЕЖЕВАНИЯ ТЕРРИТОРИИ**  
(материалы по обоснованию)

Стадия	Лист	Листов
П	3	4

Чертеж обоснования межевания территории  
М1:1000

ИП Борисенко И.М.



«Капитальный ремонт автомобильной дороги по ул. Азовской от ул. Толстого до ул. Крупской в станции Павловской Павловского сельского поселения Павловского района»

Чертеж межевания территории

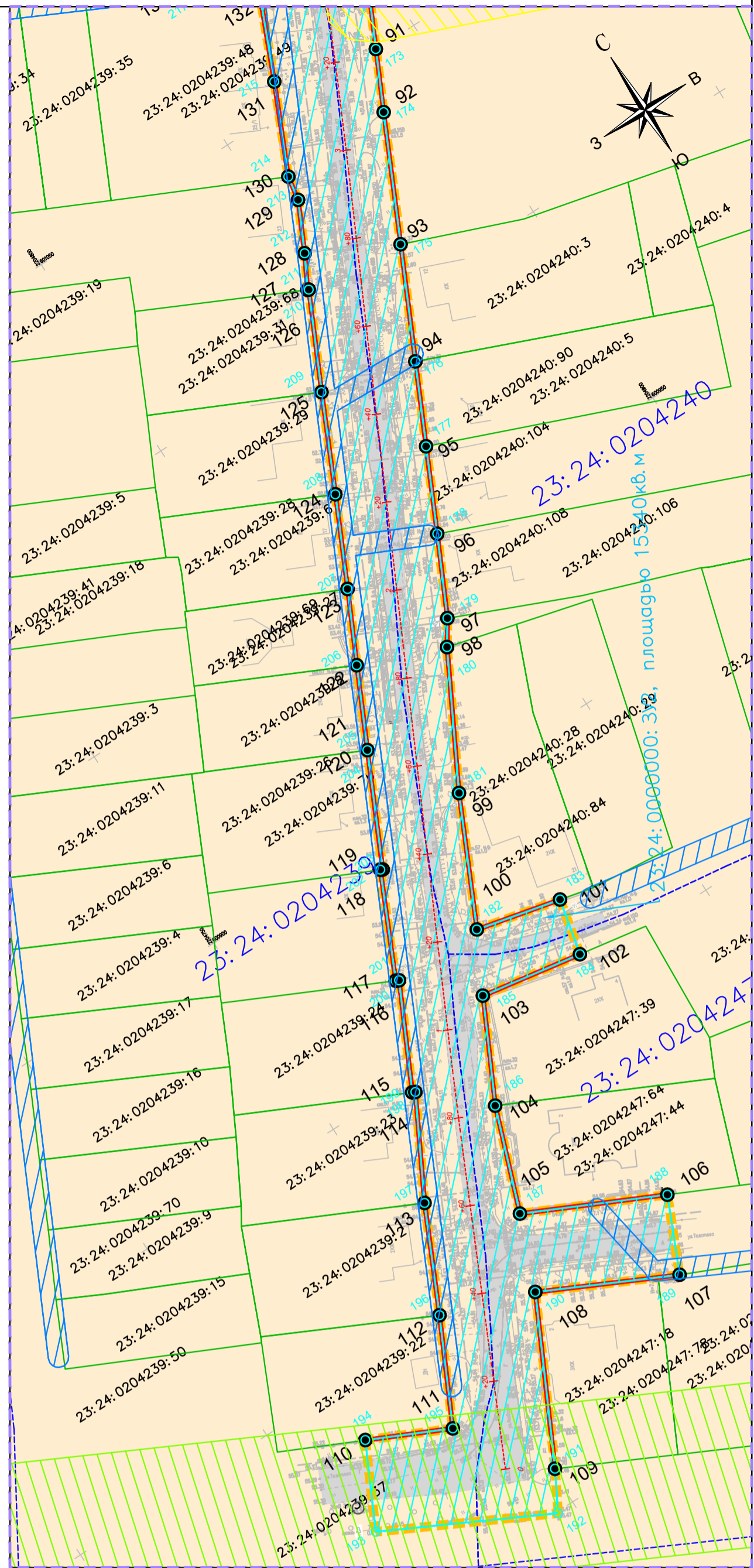
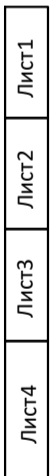


Схема расположения листов



Условные обозначения:

- Граница зоны планируемого размещения линейного объекта
- Границы и кадастровые номера земельных участков, согласно сведениям Единого государственного реестра недвижимости
- Границы и номера кадастровых кварталов
- Ось дороги с пикетами
- Граница образуемых земельных участков из состава неразграниченных земель, поворотные точки
- Условный номер образуемых земельных участков, частей земельных участков
- Граница территории, в отношении которой осуществляется подготовка проекта межевания
- Линии отступа от красных линий
- Красные линии
- Номера поворотных точек красных линий

Категории земель

- земли населенных пунктов

Зоны с особыми условиями использования территории:

- Граница охранной зоны воздушной линии электропередачи ВЛ-10кВ
- Граница охранной зоны воздушной линии электропередачи ВЛ-0,4кВ
- Граница охранной зоны трансформаторной подстанции
- Граница охранной зоны воздушной линии электропередачи ВЛ-35кВ

Примечание:

- 1) Система высот Балтийская
- 2) Система координат МСК-23, зона 2
- 2) Каталоги координат и поворотные точки образуемых земельных участков и технико-экономические показатели приложены в том же "Проекте межевания"
- 3) Границы зон действия публичных сервитутов - отсутствуют
- 4) Границы зон планируемого размещения линейных объектов, подверженных переносу (переустройству) из границ зон планируемого размещения - отсутствуют

Изм.	Кол.уч.	Лист	№ док.	Подпись	Дата
Разраб.		Сидоренко			12.2023
Н.контр.		Борисенко			12.2023

Краснодарского края, Павловского района, станция Павловская

«Капитальный ремонт автомобильной дороги по ул. Азовской от ул. Толстого до ул. Крупской в станции Павловской Павловского сельского поселения Павловского района»

**ПРОЕКТ МЕЖЕВАНИЯ ТЕРРИТОРИИ**  
(материалы по обоснованию)

Стадия	Лист	Листов
П	4	4

Чертеж обоснования межевания территории  
М1:1000

ИП Борисенко И.М.