

СХЕМА РАСПОЛОЖЕНИЯ ГРАНИЦ ПУБЛИЧНОГО СЕРВИТУТА

Условный номер земельного участка :ЗУ					
Площадь испрашиваемого публичного сервитута 44050 кв.м ± 43 кв.м					
Обозначение характерных точек границ	Координаты, м		Обозначение характерных точек границ	Координаты, м	
	Х	У		Х	У
1	2	3	1	2	3
1	598176,89	2207816,56	42	599833,67	2208895,44
2	598182,99	2207120,31	43	599833,74	2208897,51
3	598187,71	2207085,20	44	599866,73	2208895,73
4	598144,05	2207076,20	45	599871,93	2208903,98
5	598148,86	2206614,64	46	599874,91	2208903,25
6	598158,17	2206588,68	47	599878,93	2208905,62
7	598164,77	2206465,19	48	599886,09	2208914,69
8	598174,25	2206453,86	49	599894,95	2208905,82
9	598174,63	2206443,46	50	599910,52	2208921,37
10	598185,72	2206443,87	51	599895,32	2208936,58
11	598185,20	2206458,06	52	599892,39	2208933,65
12	598175,66	2206469,48	53	599884,45	2208927,47
13	598169,17	2206590,90	54	599885,22	2208926,49
14	598159,94	2206616,62	55	599879,76	2208921,03
15	598155,24	2207067,17	56	599881,79	2208919,00
16	598200,09	2207076,42	57	599874,01	2208909,35
17	598194,08	2207121,10	58	599873,54	2208909,33
18	598187,99	2207816,66	59	599869,40	2208910,50
19	598186,08	2208027,00	60	599863,46	2208902,05
20	598185,69	2208069,14	61	599833,97	2208903,61
21	598860,17	2208080,82	62	599834,07	2208906,44
22	598871,61	2208113,13	63	599721,47	2208912,02
23	598942,67	2208114,66	64	599639,69	2208786,99
24	598971,15	2208105,16	65	599567,65	2208644,81
25	599063,63	2208105,16	66	599508,56	2208453,85
26	599063,63	2208110,68	67	599502,26	2208372,91
27	599065,08	2208110,67	68	599505,44	2208372,63
28	599065,20	2208206,33	69	599503,79	2208353,83
29	599144,11	2208206,19	70	599438,22	2208353,62
30	599144,64	2208262,28	71	599392,98	2208353,48
31	599144,70	2208342,48	72	599351,83	2208353,67
32	599351,79	2208342,82	73	599351,83	2208353,81
33	599351,81	2208347,64	74	599133,72	2208353,47
34	599438,22	2208347,20	75	599133,58	2208309,78
35	599509,26	2208346,83	76	599133,63	2208268,74
36	599511,45	2208372,16	77	599133,11	2208217,26
37	599513,23	2208372,02	78	599054,22	2208217,38
38	599519,52	2208452,25	79	599054,04	2208116,26
39	599577,96	2208640,88	80	598972,96	2208116,26
40	599649,47	2208781,70	81	598944,35	2208125,79
41	599727,57	2208900,70	82	598863,70	2208124,07

1	2	3	1	2	3
83	598852,28	2208091,79	85	598174,98	2208027,00
84	598174,49	2208080,05	1	598176,89	2207816,56
Система координат МСК-23, зона 2					
Площадь, кв.м.	Цель установления публичного сервитута				
44050 ± 43	Для размещения линейного объекта «Строительство ВЛЗ-10КВ от ВЛ-10КВ «П-11» с установкой СП-10КВ (соединительного пункта) и строительство ВЛЗ-10КВ от ВЛ-10КВ ПС 110/35/10 «Западная» до проектируемой 2БКТП-10/0,4КВ расположенной по адресу Павловский район ст. Павловская ул. Советская, д.64н»				

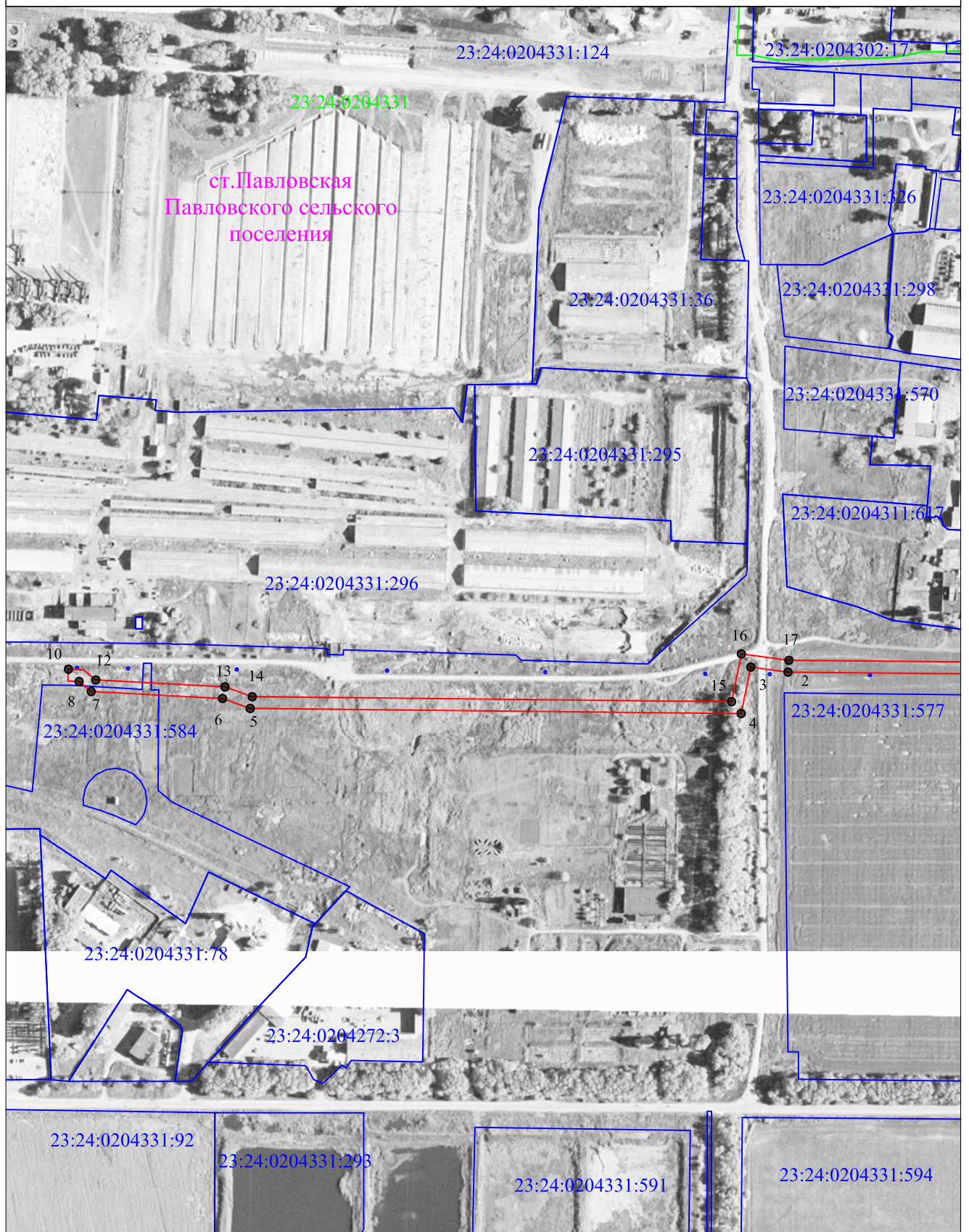
Схема размещения листов

СХЕМА

для размещения линейного объекта "Строительство ВЛЗ-10КВ от ВЛ-10КВ «П-11» с установкой СП-10КВ (соединительного пункта) и строительство ВЛЗ-10КВ от ВЛ-10КВ ПС 110/35/10 «Западная» до проектируемой 2БКТП-10/0,4КВ расположенной по адресу Павловский район ст. Павловская ул. Советская, д.64н"



Лист 1

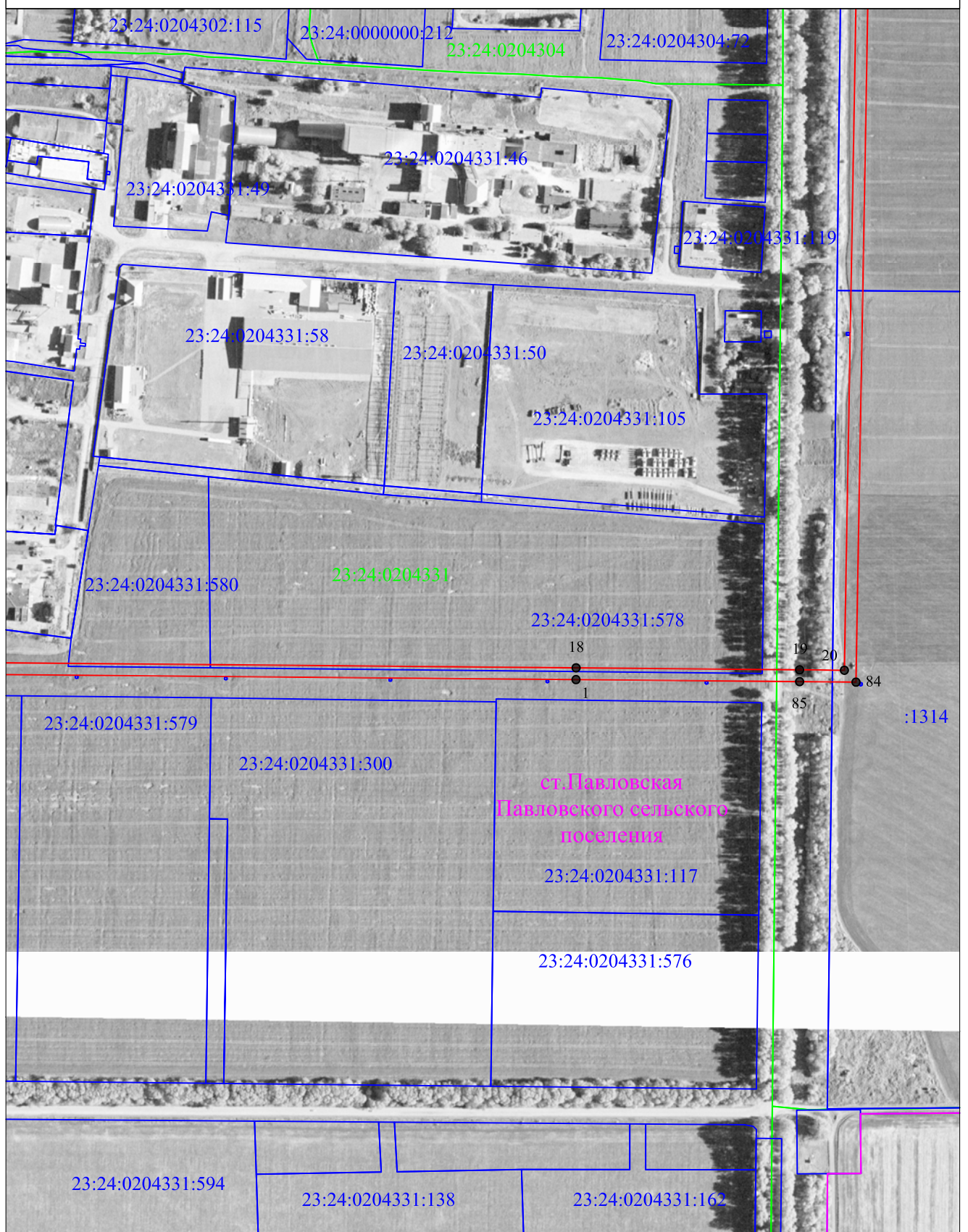


Масштаб 1:5000

Используемые условные знаки и обозначения:

- - граница публичного сервитута
- - граница административно-территориального образования
- - граница кадастрового квартала
- - граница земельного участка, учтенного в ЕГРН
- ст. Павловская - наименования административно - территориальных образований
- 23:24:0204331 - кадастровый номер кадастрового квартала
- 23:24:0204273:3 - кадастровый номер земельного участка в кадастровом квартале
- 1 - обозначение характерной точки границы публичного сервитута

Лист 2



Масштаб 1:5000

Используемые условные знаки и обозначения:

- - граница публичного сервитута
- - граница административно-территориального образования
- - граница кадастрового квартала
- - граница земельного участка, учтенного в ЕГРН
- ст.Павловская - наименования административно - территориальных образований
- 23:24:0204331 - кадастровый номер кадастрового квартала
- 23:24:0204273:3 - кадастровый номер земельного участка в кадастровом квартале
- 1 - обозначение характерной точки границы публичного сервитута



Масштаб 1:5000

Используемые условные знаки и обозначения:

- - граница публичного сервитута
- - граница административно-территориального образования
- - граница кадастрового квартала
- - граница земельного участка, учтенного в ЕГРН

ст. Павловская

- наименования административно - территориальных образований

23:24:0204331 - кадастровый номер кадастрового квартала

23:24:0204273:3

- кадастровый номер земельного участка в кадастровом квартале

● 1

- обозначение характерной точки границы публичного сервитута