

КАРТА ФУНКЦИОНАЛЬНОГО ЗОНИРОВАНИЯ М 1:15000



УСЛОВНЫЕ ОБОЗНАЧЕНИЯ

ГРАНИЦЫ

- Границы муниципального района
- Границы сельского поселения
- Границы населенного пункта

ФУНКЦИОНАЛЬНЫЕ ЗОНЫ

- Зона застройки индивидуальными жилыми домами
- Зона застройки многоквартирными жилыми домами (до 4 этажей, включая мансарды)
- Мультифункциональная общественно-деловая зона
- Зона специализированной общественной застройки
- Производственная зона
- Зона инженерной инфраструктуры
- Зона транспортной инфраструктуры
- Зоны сельскохозяйственного использования
- Зоны сельскохозяйственных угодий
- Производственная зона сельскохозяйственных предприятий
- Зона озеленения территорий общего пользования (парки, скверы, бульвары, городские леса)
- Зона отдыха
- Зона клубов
- Зона складов и закрываемых объектов
- Зона озеленения территорий специального назначения
- Зона рекреации территорий
- Зона аэропортов

ПОВЕРХНОСТНЫЕ ВОДНЫЕ ОБЪЕКТЫ

- Водоток (река, ручей, канал)

ОБЪЕКТЫ ТРАНСПОРТНОЙ ИНФРАСТРУКТУРЫ

- Автомобильные дороги регионального или межмуниципального значения
- Автомобильные дороги местного значения
- Частные автомобильные дороги

ОБЪЕКТЫ ИНЖЕНЕРНОЙ ИНФРАСТРУКТУРЫ

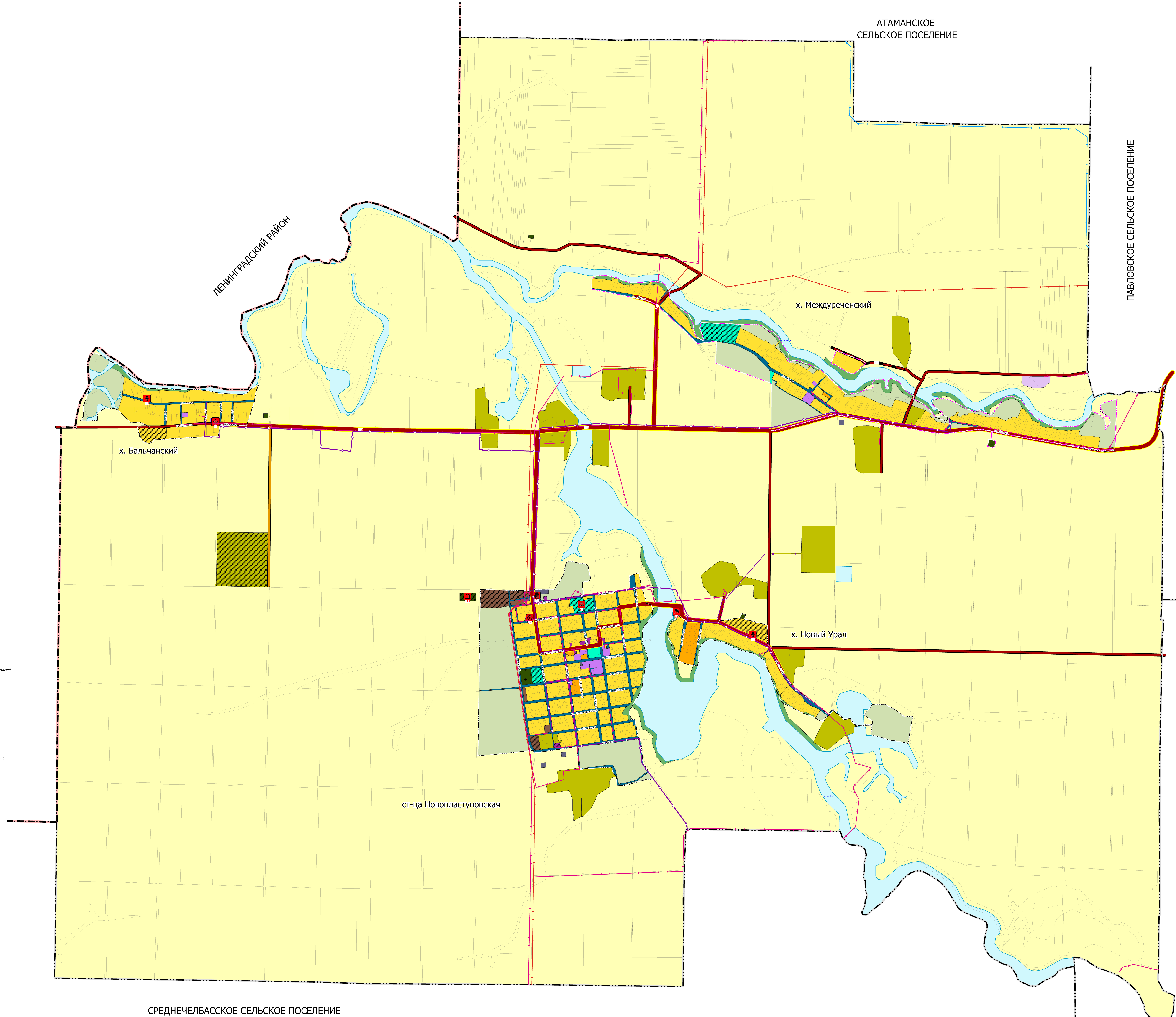
- Газопровод распределительный высокого давления
- Газопровод распределительный среднего давления
- Линии электропередачи 110 кВ
- Линии электропередачи 35 кВ
- Линии электропередачи 10 кВ

ОБЪЕКТЫ КАПИТАЛЬНОГО СТРОИТЕЛЬСТВА МЕСТНОГО ЗНАЧЕНИЯ

- Дополнительная образовательная организация
- Объект спорта, включая/исключая развлекательно-массовые спортивные сооружения (объекты) (в т.ч. физкультурно-оздоровительный комплекс)
- Парк культуры и отдыха
- Объекты обеспечения пожарной безопасности
- Клубы
- Близлежащий пляж, место массовой оздоровительной рекреации

ОБЪЕКТЫ КАПИТАЛЬНОГО СТРОИТЕЛЬСТВА РЕГИОНАЛЬНОГО ЗНАЧЕНИЯ

- Обособленные структурные подразделения муниципальной организации, оказывающей первичную медико-санитарную помощь



ЭКСПЛИКАЦИЯ ПЛАНИРУЕМЫХ ОБЪЕКТОВ МЕСТНОГО ЗНАЧЕНИЯ

№п/п	Наименование	Краткая характеристика	Местоположение	Статус объекта
1. Объекты в области образования и науки				
1.1	Детский сад	на 30 мест	Новопластунское с/п, секция 4, квартал 126	планир. к размещ.
1.2	Детский сад	на 30 мест	к. Бальчанский, рядом с участком ул. Ленина, 78	планир. к размещ.
2. Объекты в области культуры и искусства				
3. Объекты в области физической культуры и массового спорта				
3.1	Спортивный зал	24 м ² в смену	ст-ца Новопластунская, ул. Пролетарская, 68А	планир. к размещ.
4. Объекты здравоохранения				
5. Объекты отдыха и туризма				
5.1	Парк культуры и отдыха	площадь 4,64 га	ст-ца Новопластунская между ул. Колхозной и ул. Пролетарской	планир. к размещ.
5.3	Пляж	площадь 1,26 га	к. Новый Урал	планир. к размещ.
6. Прочие объекты обслуживания				
7. Общественные пространства				
8. Предприятия и объекты физической культуры и спортивной промышленности				
9. Предприятия и объекты сельского и лесного хозяйства, рыболовства и рыбодобычи				
10. Прочие объекты, связанные с производственной деятельностью				
11. Объекты транспортной инфраструктуры				
11.4	Автомобильная дорога местного значения	протяженность 0,99 км	Подъезд к х. Междуреченскому, правый берег р. Тихонькой	планир. к размещ.
12. Объекты электроснабжения				
13. Объекты водоснабжения				
14. Объекты водоотведения				
15. Объекты связи				
16. Объекты единой государственной системы предупреждения и ликвидации чрезвычайных ситуаций				
16.1	Пожарное депо	на 2 автомобиля	ст-ца Новопластунская, ул. Октябрьская, 32А	планир. к размещ.
19. Объекты специального назначения				
19.1	Кладбище	площадь 2,1 га	в плане границ ЗАО СПК Новопластунское	планир. к размещ.
20. Инвестиционные объекты				

ЭКСПЛИКАЦИЯ ПЛАНИРУЕМЫХ ОБЪЕКТОВ РЕГИОНАЛЬНОГО ЗНАЧЕНИЯ

№п/п	Наименование	Краткая характеристика	Значение объекта	Местоположение	Статус объекта
4. Объекты здравоохранения					
4.1	ФАП	529 посещений в год (2 посещения в смену)	регион	к. Бальчанский, ул. Школьная, 15 А	планир. к размещ.
11. Объекты транспортной инфраструктуры					
11.1	Автомобильные дороги регионального или межмуниципального значения	протяженность 15,52 км	регион	ст-ца Омбасская - ст-ца Павловская - ст-ца Новопластунская	планир. к реконстр.
11.2	Автомобильные дороги регионального или межмуниципального значения	протяженность 4,09 км	регион	Подъезд к х. Бальчанский	планир. к реконстр.
11.3	Автомобильные дороги регионального или межмуниципального значения	протяженность 1,86 км	регион	Подъезд к х. Междуреченский	планир. к реконстр.

Примечание:
- принята система координат МСК-23
- проект разработан в программе MapInfo

Договор 2302-57/1 от 06.02.2023г.		Внесение изменений в генеральный план Новопластунского сельского поселения Павловского района Краснодарского края	
Исполнитель	Заказчик	Исполнитель	Заказчик
ООО "ГенпланСтарт"	ООО "ГенпланСтарт"	ООО "ГенпланСтарт"	ООО "ГенпланСтарт"
И.О. Подпись	И.О. Подпись	И.О. Подпись	И.О. Подпись
И.О. Подпись	И.О. Подпись	И.О. Подпись	И.О. Подпись

СТАРОЛЕУШКОВСКОЕ СЕЛЬСКОЕ ПОСЕЛЕНИЕ

ПАВЛОВСКОЕ СЕЛЬСКОЕ ПОСЕЛЕНИЕ

АТАМАНСКОЕ СЕЛЬСКОЕ ПОСЕЛЕНИЕ

ЛЕНИНГРАДСКИЙ РАЙОН

х. Бальчанский

х. Междуреченский

х. Новый Урал

ст-ца Новопластунская

СРЕДНЕЧЕЛБАСКОЕ СЕЛЬСКОЕ ПОСЕЛЕНИЕ