

УТВЕРЖДЕНА:

(наименование документа об утверждении, включая наименование органов

государственной власти или органов местного самоуправления, принявших

решение об утверждении схемы или подписавших соглашение о

перераспределении земельных участков)

от _____ 2018 г. № _____

Схема расположения земельного участка или земельных участков
на кадастровом плане территории

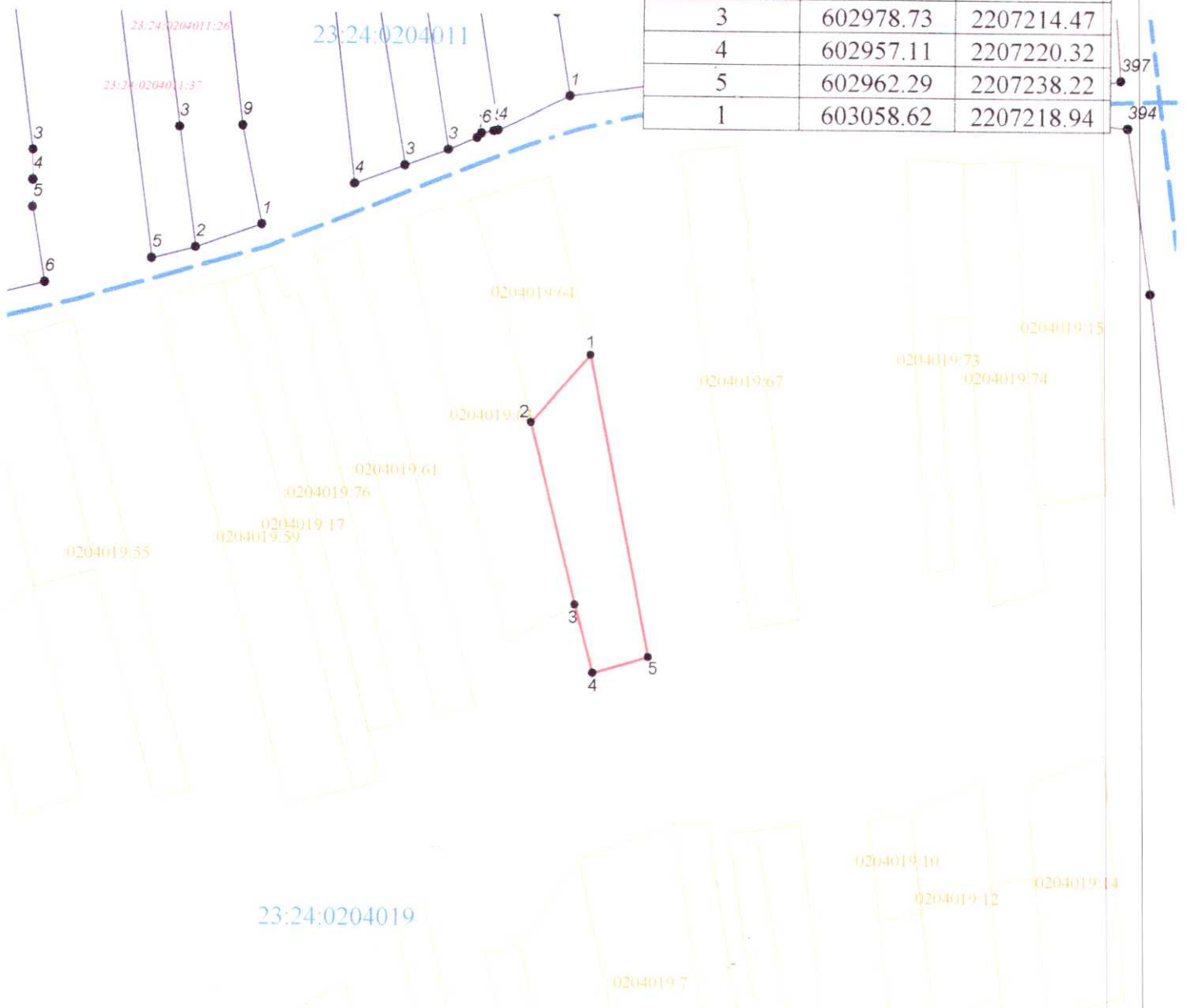
Условный номер земельного участка: _____

Площадь земельного участка: 1903 м²

Система координат: МСК 23 2 зона

Кадастровый квартал 23:24:0204019

Обозначение характерных точек	Земельный участок	
	X	Y
1	603058.62	2207218.94
2	603037.08	2207199.99
3	602978.73	2207214.47
4	602957.11	2207220.32
5	602962.29	2207238.22
1	603058.62	2207218.94



Условные обозначения:



- граница кадастрового квартала



- граница земельного участка



- характерная точка границы земельного участка

Масштаб 1:2000