

УТВЕРЖДЕНО  
приказом Минэнерго России

от «\_\_\_» \_\_\_\_\_ 201\_\_ г. № \_\_\_\_\_

ДОКУМЕНТАЦИЯ  
по планировке территории  
(проект планировки и проект межевания территории)

«МН «Лисичанск - Тихорецк 1». Участок «Родионовская-1-Тихорецк-1».  
Замена трубы км. 399,44-402,52, в т.ч. р.Сосыка. DN700. ТРУМН.  
Реконструкция»

*Заказчик: Акционерное общество «Черноморские магистральные  
нефтепроводы»*

*(АО «Черномортранснефть»)*

**ДОКУМЕНТАЦИЯ ПО ПЛАНИРОВКЕ ТЕРРИТОРИИ  
(ПРОЕКТ ПЛАНИРОВКИ ТЕРРИТОРИИ,  
СОДЕРЖАЩИЙ ПРОЕКТ МЕЖЕВАНИЯ ТЕРРИТОРИИ)**

**ТОМ 2**

**ОСНОВНАЯ ЧАСТЬ ПРОЕКТА ПЛАНИРОВКИ ТЕРРИТОРИИ**

**Графическая часть**

для размещения объекта:

*«МН «Лисичанск - Тихорецк 1». Участок «Родионовская-1-  
Тихорецк-1». Замена трубы км. 399,44-402,52, в т.ч. р. Сосыка.  
DN700. ТРУМН. Реконструкция»*



**Автор тома: Общество с ограниченной ответственностью «ЗемЭнергоЦентр»  
(ООО «ЗемЭнергоЦентр»)**

**Краснодар, 2019**

*Заказчик: Акционерное общество «Черноморские магистральные  
нефтепроводы»*

*(АО «Черномортранснефть»)*

**ДОКУМЕНТАЦИЯ ПО ПЛАНИРОВКЕ ТЕРРИТОРИИ  
(ПРОЕКТ ПЛАНИРОВКИ ТЕРРИТОРИИ, СОДЕРЖАЩИЙ  
ПРОЕКТ МЕЖЕВАНИЯ ТЕРРИТОРИИ)**

**ТОМ 2**

**ОСНОВНАЯ ЧАСТЬ ПРОЕКТА ПЛАНИРОВКИ ТЕРРИТОРИИ**

**Графическая часть**

**для размещения объекта:**

*«МН «Лисичанск - Тихорецк 1». Участок «Родионовская-1-  
Тихорецк-1». Замена трубы км. 399,44-402,52, в т.ч. р. Сосыка.  
DN700. ТРУМН. Реконструкция»*

**Директор**



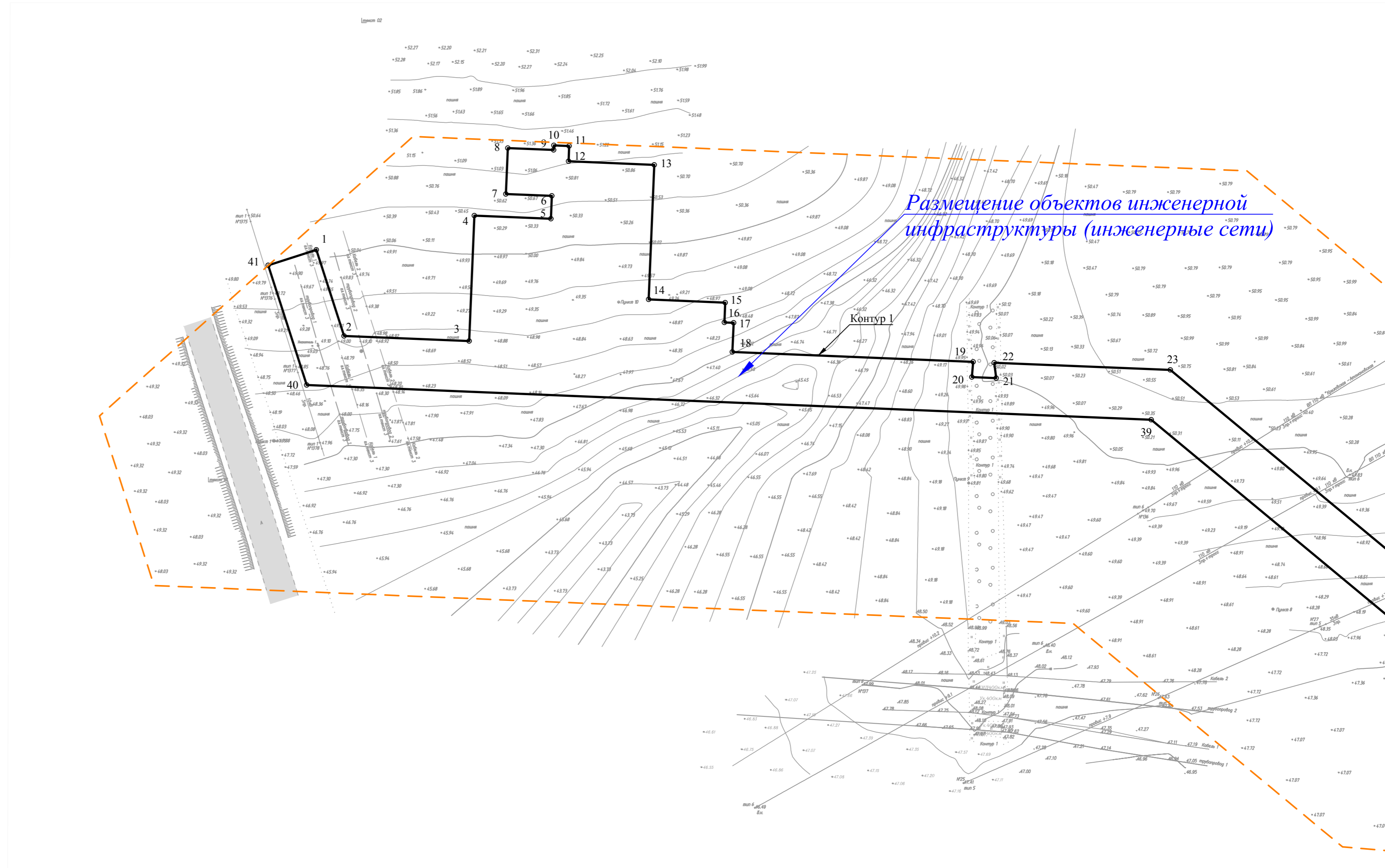
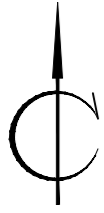
**В.П. Береговой**

**Автор тома: Общество с ограниченной ответственностью «ЗемЭнергоЦентр»  
(ООО «ЗемЭнергоЦентр»)  
Краснодар, 2019**

**Состав проекта**

№ п/п	Наименование документов	Кол-во док-тов	Кол-во листов	Номера листов
<b>ТОМ 1. Основная часть проекта планировки территории. Положение о размещении объектов трубопроводного транспорта</b>				
1	Титульный лист	1	3	1-3
2	Состав проекта	1	1	4
3	Положение о размещении объектов трубопроводного транспорта	1	19	5-23
4	Приложение №1 Перечень координат характерных точек границ зон планируемого размещения линейного объекта и координат характерных точек границы зоны демонтируемого линейного объекта	1	10	24-33
5	Приложение №2 Перечень координат характерных точек границ минимально допустимого расстояния от магистрального нефтепровода	1	4	34-37
<b>ТОМ 2. Основная часть проекта планировки территории. Графическая часть</b>				
1	Титульный лист	1	3	1-3
2	Состав проекта	1	1	4
3	Чертеж красных линий М 1:2000	1	5	5-9
4	Приложение к чертежу красных линий	1	6	10-15
5	Чертеж границ зон планируемого размещения линейных объектов, границ зон планируемого размещения линейных объектов, подлежащих переносу (переустройству) из зон планируемого размещения линейных объектов М 1:2000	1	5	16-20
<b>ТОМ 3. Материалы по обоснованию проекта планировки территории. Пояснительная записка</b>				
1	Титульный лист	1	3	1-3
2	Состав проекта	1	1	4
3	Пояснительная записка	1	21	5-25
4	Исходная разрешительная документация	14	66	26-91
5	Материалы и результаты инженерных изысканий CD-диск	1	-	-
6	Сведений из Единого государственного реестра недвижимости CD-диск	1	-	-
<b>ТОМ 4. Материалы по обоснованию проекта планировки территории. Графическая часть</b>				
1	Титульный лист	1	3	1-3
2	Состав проекта	1	1	4
3	Схема расположения элементов планировочной структуры М 1:25000	1	1	5
4	Схема использования территории в период подготовки проекта планировки территории М 1:2000	1	5	6-10
5	Схема границ зон с особыми условиями использования территорий М 1:2000	1	5	11-15
6	Схема границ территорий, подверженных риску возникновения чрезвычайных ситуаций природного и техногенного характера М 1:2000	1	5	16-20
7	Схема конструктивных и планировочных решений М 1:2000	1	5	21-25
<b>ТОМ 5. Основная часть проекта межевания территории. Пояснительная записка</b>				
1	Титульный лист	1	3	1-3
2	Состав проекта	1	1	4
3	Пояснительная записка	1	2	5-6
4	Приложение №1	1	11	7-17
5	Приложение №2	1	21	18-38
<b>ТОМ 6. Основная часть проекта межевания территории. Чертежи межевания территории</b>				
1	Титульный лист	1	3	1-3
2	Состав проекта	1	1	4
3	Чертеж межевания территории М 1:2000	1	4	5-8
<b>ТОМ 7. Материалы по обоснованию проекта межевания территории</b>				
1	Титульный лист	1	3	1-3
2	Состав проекта	1	1	4
3	Чертеж материалов по обоснованию проекта межевания территории М 1:2000	1	4	5-8

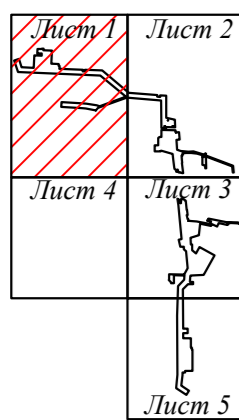




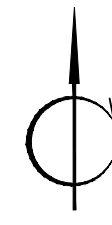
Размещение объектов инженерной инфраструктуры (инженерные сети)

- Условные обозначения:
- Граница территории, в отношении которой осуществляется подготовка проекта планировки
  - Устанавливаемые красные линии
  - 22 Характерная точка, номер точки
  - Линии, обозначающие дороги, улицы, проезды, объекты инженерной и транспортной инфраструктур:
  - Существующая дорожная сеть

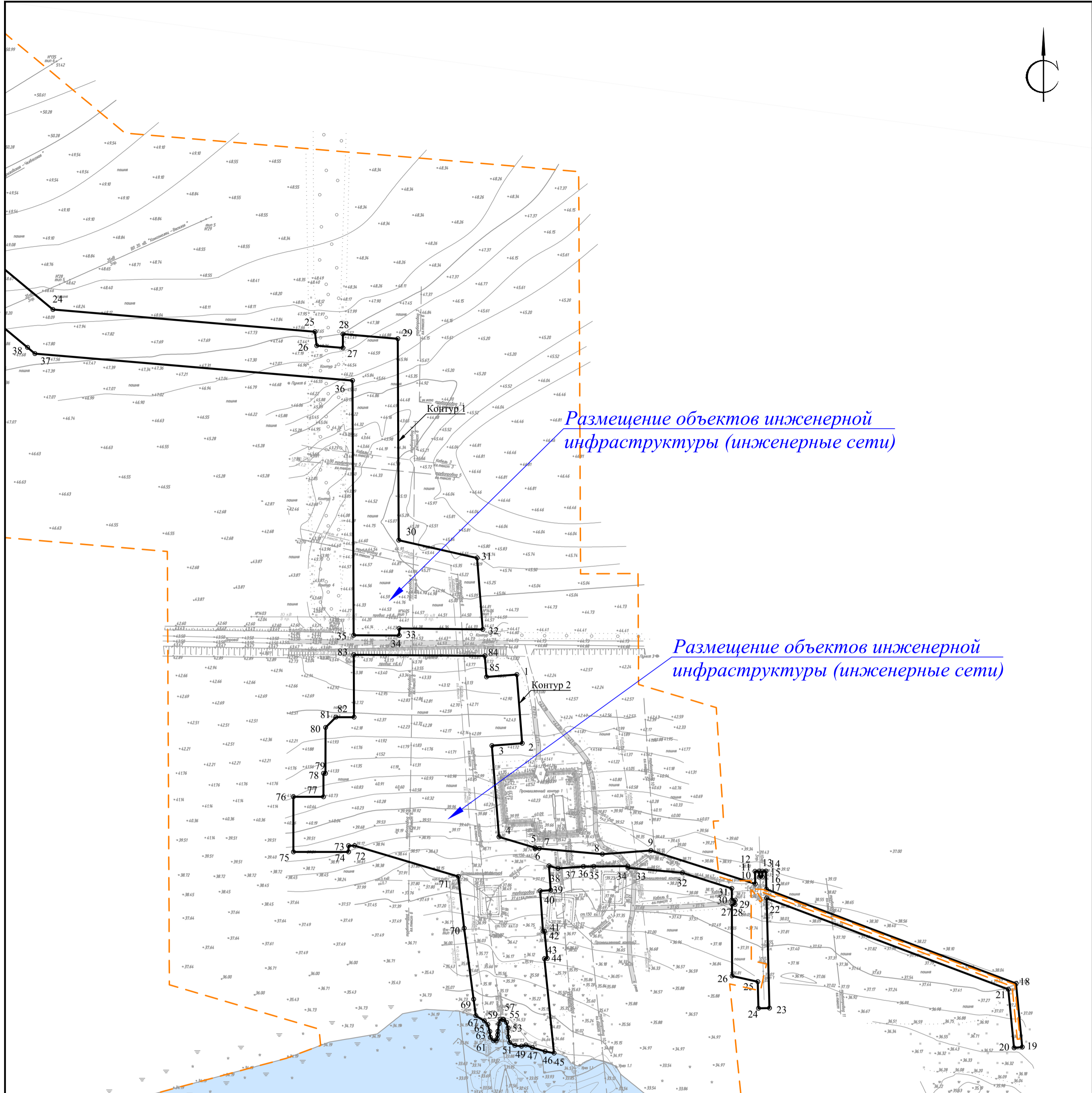
Схема расположения листов



					Краснодарский край, Павловский район, Павловское сельское поселение			
					Документация по планировке территории (проект планировки территории) для размещения объекта: «МН «Лисичанск-Тихорецк-1». Участок «Родионовская-1 - Тихорецк-1». Замена трубы: км. 399,44-402,52, в т.ч. р.Сосыка. DN700. ТРУМН. Реконструкция»			
Изм.	Колуч.	Лист № док.	Подп.	Дата	Заказчик: АО "Черномортранснефть"	Стадия	Лист	Листов
	Береговой В.П.						1	5
Инженер	Полужаев О.А.				Чертеж красных линий М 1:2000	ООО «ЗемЭнергоЦентр»		



Линия соприкосновения с листом 1



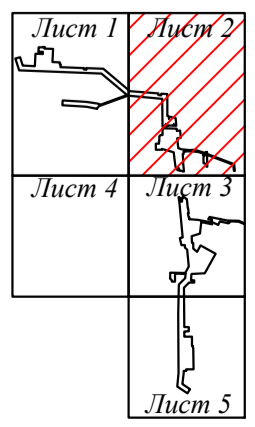
Размещение объектов инженерной инфраструктуры (инженерные сети)

Размещение объектов инженерной инфраструктуры (инженерные сети)

Линия соприкосновения с листом 3

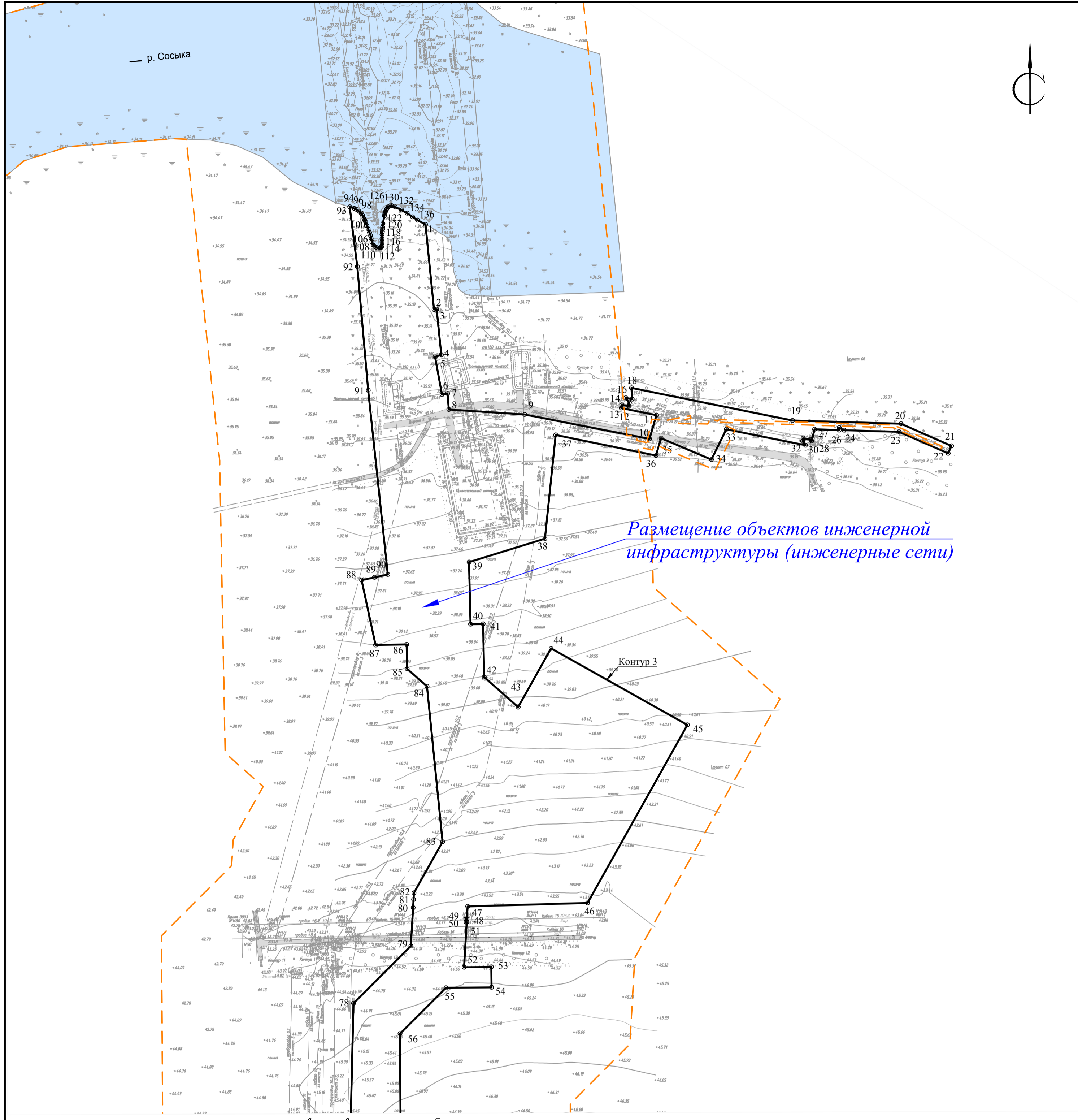
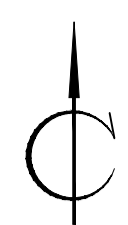
- Условные обозначения:
- Граница территории, в отношении которой осуществляется подготовка проекта планировки
  - Устанавливаемые красные линии
  - Характерная точка, номер точки
  - Река Сосыка
  - Линии, обозначающие дороги, улицы, проезды, объекты инженерной и транспортной инфраструктур.
  - Существующая дорожная сеть

Схема расположения листов



					Краснодарский край, Павловский район, Павловское сельское поселение				
					Документация по планировке территории (проект планировки территории) для размещения объекта: «МН «Лисичанск-Тихорецк-1». Участок «Родионовская-1 - Тихорецк-1». Замена трубы: км. 399,44-402,52, в т.ч. р.Сосыка. DN700. ТРУМН. Реконструкция»				
Изм.	Колуч.	Лист	№ док.	Подп.	Дата	Заказчик: АО «Черномортранснефть»	Стр. для	Лист	Листов
								2	5
					Инженер: Полежаев О.А.		ООО «ЗемЭнергоЦентр»		
					Чертеж красных линий М 1:2000				

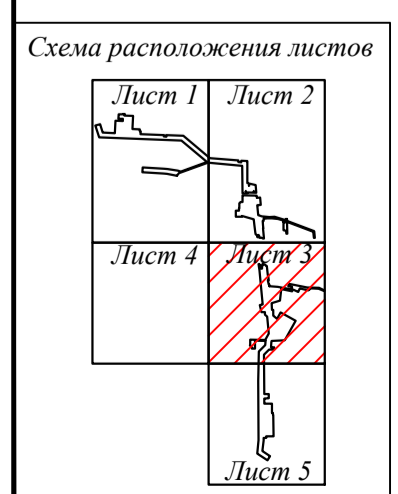




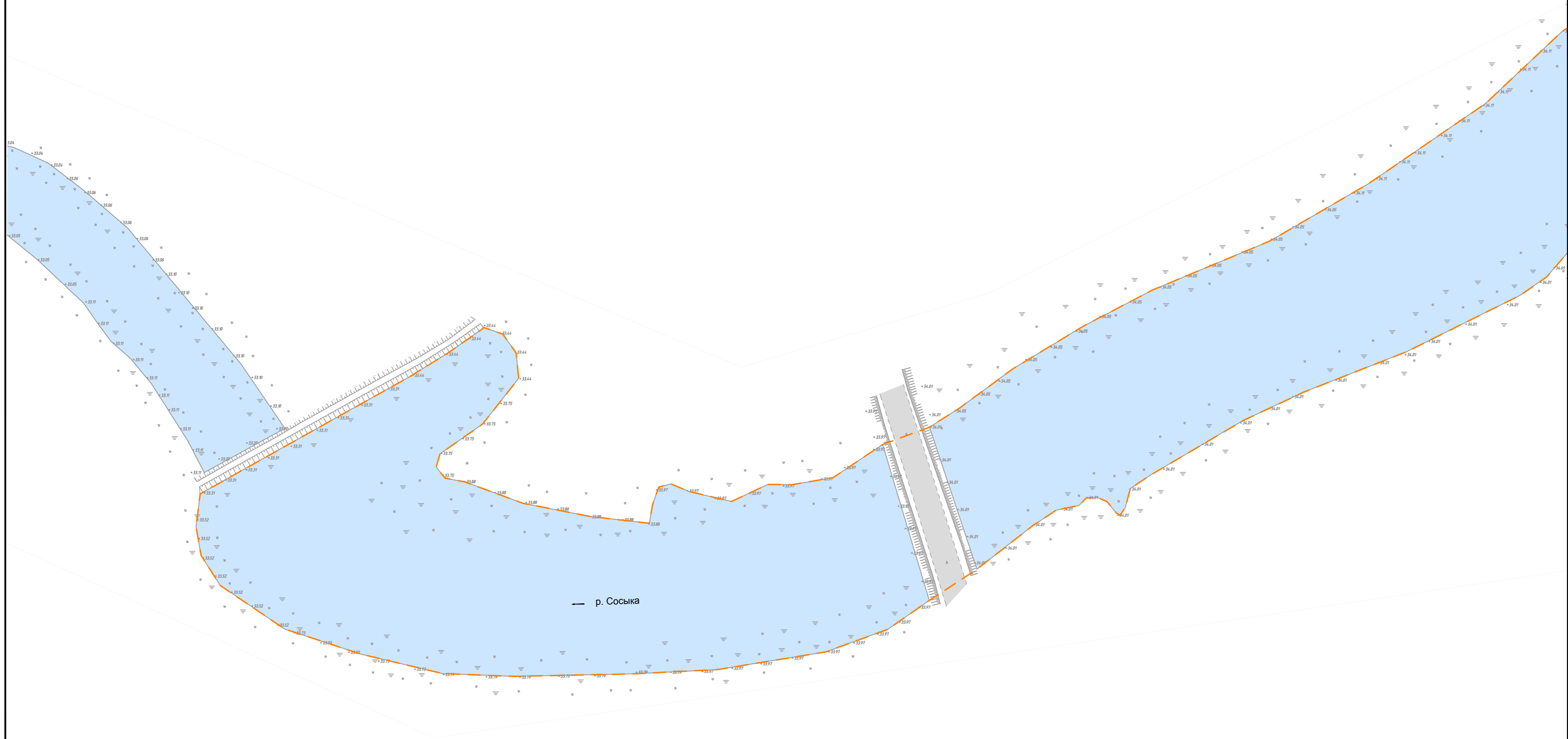
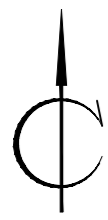
Размещение объектов инженерной инфраструктуры (инженерные сети)

Линия сообщения с листом 5

- Условные обозначения:
- Граница территории, в отношении которой осуществляется подготовка проекта планировки
  - Устанавливаемые красные линии
  - o 22 Характерная точка, номер точки
  - Река Сосыка
  - Линии, обозначающие дороги, улицы, проезды, объекты инженерной и транспортной инфраструктур:
  - Существующая дорожная сеть



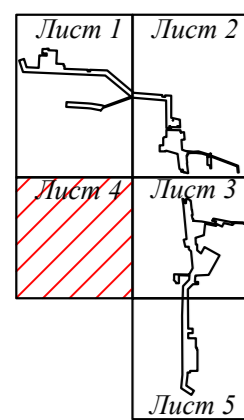
Краснодарский край, Павловский район, Павловское сельское поселение					
Документация по планировке территории (проект планировки территории) для размещения объекта: «МН «Лисичанск-Тихорецк-1». Участок «Родионовская-1 - Тихорецк-1». Замена трубы: км. 399,44-402,52, в т.ч. р.Сосыка. DN700. ТРУМН. Реконструкция»					
Изм.	Колуч.	Лист	№ док.	Подп.	Дата
Директор	Берговой В.П.				
Инженер	Полижнев О.А.				
Заказчик: АО «Черномортранснефть»				Ста. для	Лист
					5
Чертеж красных линий М 1:2000				ООО «ЗемЭнергоЦентр»	



— р. Сосыка

- Условные обозначения:
- — — Граница территории, в отношении которой осуществляется подготовка проекта планировки
  - Река Сосыка
  - — — Линии, обозначающие дороги, улицы, проезды, объекты инженерной и транспортной инфраструктур
  - Существующая дорожная сеть

Схема расположения листов



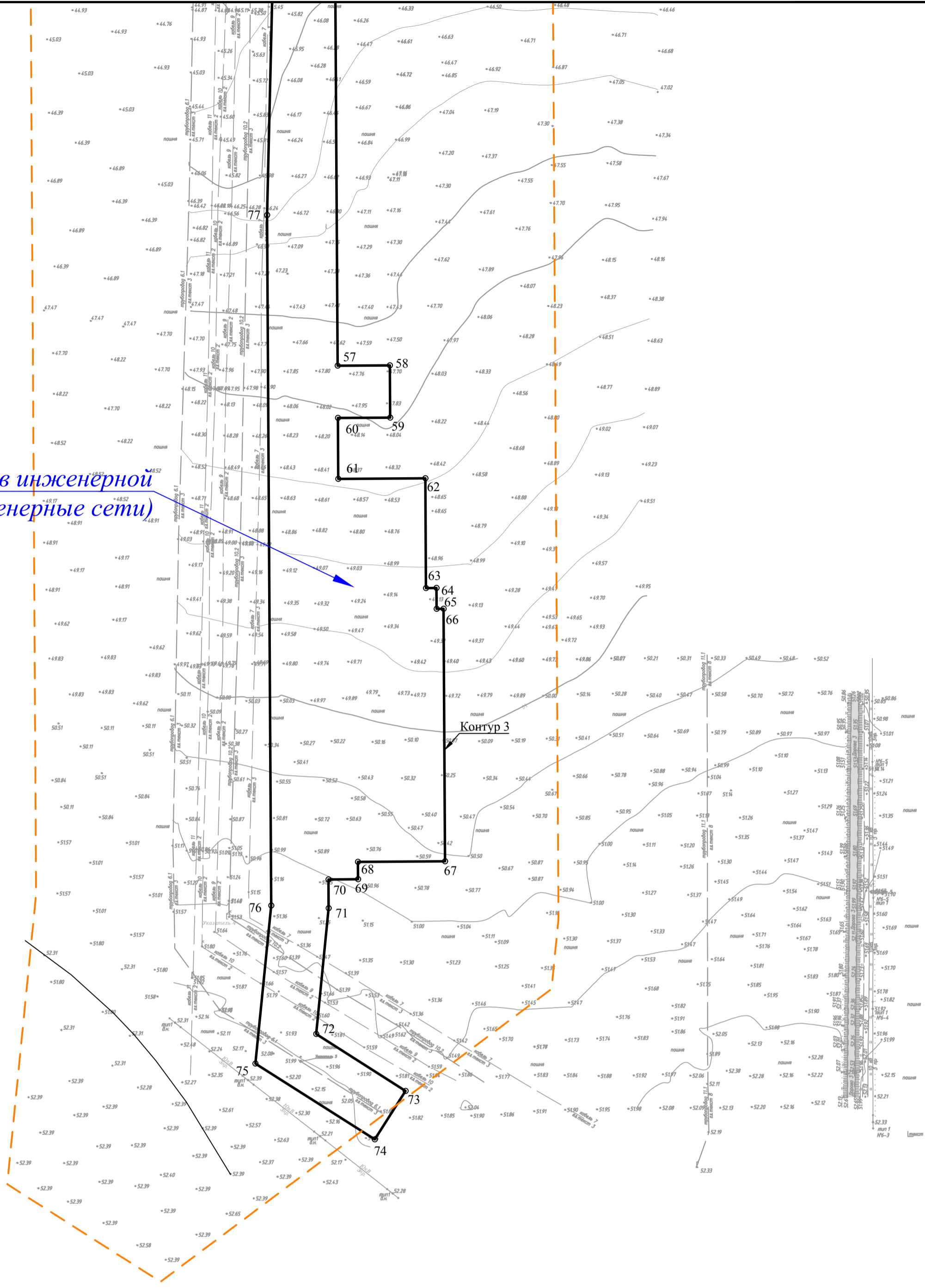
					Краснодарский край, Павловский район, Павловское сельское поселение			
					Документация по планировке территории (проект планировки территории) для размещения объекта: «МН «Лисичанск-Тихорецк-1». Участок «Родионовская-1 - Тихорецк-1». Замена трубы: км. 399,44-402,52, в т.ч. р.Сосыка. DN700. ТРУМН. Реконструкция»			
Изм.	Колуч.	Лист № док.	Подп.	Дата	Заказчик: АО "Черномортранснефть"	Стадия	Лист	Листов
							4	5
Директор	Береговой В.П.				Чертеж красных линий М 1:2000	ООО «ЗемЭнергоЦентр»		
Инженер	Положаев О.А.							

Листья смещены с листом 3

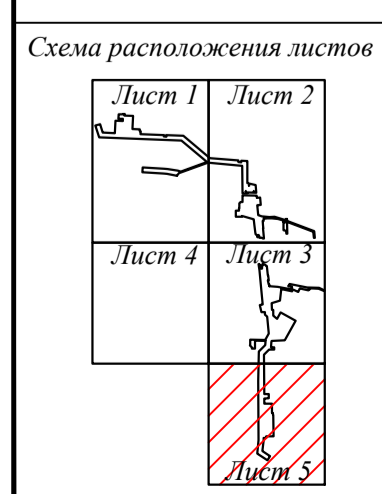




Размещение объектов инженерной инфраструктуры (инженерные сети)



- Условные обозначения:
- Граница территории, в отношении которой осуществляется подготовка проекта планировки
  - Устанавливаемые красные линии
  - 22 Характерная точка, номер точки
  - Линии, обозначающие дороги, улицы, проезды, объекты инженерной и транспортной инфраструктуры:
  - Существующая дорожная сеть



Краснодарский край, Павловский район, Павловское сельское поселение					
Документация по планировке территории (проект планировки территории) для размещения объекта: «МН «Лисичанск-Тихорецк-1». Участок «Родионовская-1 - Тихорецк-1». Замена трубы: км. 399,44-402,52, в т.ч. п. Сосыка. DN700. ТРУМН. Реконструкция»					
Изм.	Колуч.	Лист	№ док.	Подп.	Дата
	Берговой В.П.				
Инженер	Полужиев О.А.				
Заказчик: АО «Черномортранснефть»				Стадия	Лист
Чертеж красных линий М 1:2000				5	5
				ООО «ЗемЭнергоЦентр»	



## Приложение к чертежу красных линий

Каталоги координат устанавливаемых красных линий  
(Система координат, в соответствии с приказом Федеральной службы земельного  
кадастра России от 28.03.2002 г. № П/256, принята МСК-23)

№	X	Y
Контур 1		
1	602151,65	2212670,40
2	602095,40	2212688,47
3	602092,04	2212770,17
4	602173,97	2212773,55
5	602171,91	2212823,51
6	602186,90	2212824,12
7	602188,13	2212794,15
8	602218,11	2212795,38
9	602216,87	2212825,36
10	602219,87	2212825,48
11	602219,46	2212835,47
12	602209,47	2212835,06
13	602207,16	2212891,01
14	602119,23	2212887,39
15	602117,18	2212937,35
16	602104,19	2212936,81
17	602103,94	2212942,81
18	602084,96	2212942,03
19	602078,48	2213099,24
20	602068,51	2213098,35
21	602067,85	2213114,22
22	602077,91	2213112,95
23	602073,17	2213227,97
24	601924,58	2213407,08
25	601908,45	2213597,38
26	601898,31	2213598,60
27	601896,69	2213617,64
28	601906,73	2213617,62
29	601903,35	2213657,46
30	601757,11	2213658,15
31	601744,19	2213715,16
32	601692,32	2213719,22
33	601693,03	2213658,51
34	601687,88	2213658,53
35	601688,12	2213625,47
36	601873,02	2213624,60
37	601892,57	2213393,97
38	601897,02	2213388,61
39	602040,66	2213215,48
40	602063,38	2212664,10
41	602141,56	2212638,98
Контур 2		
1	601659,53	2213743,94

№	X	Y
2	601609,68	2213747,83
3	601607,96	2213725,81
4	601541,69	2213730,99
5	601533,94	2213757,04
6	601533,06	2213757,09
7	601533,29	2213760,26
8	601529,20	2213806,07
9	601531,81	2213841,27
10	601507,56	2213917,09
11	601516,67	2213916,86
12	601516,75	2213919,87
13	601512,49	2213919,96
14	601512,53	2213922,24
15	601516,80	2213922,16
16	601516,87	2213924,86
17	601503,69	2213925,19
18	601435,28	2214106,48
19	601389,15	2214110,95
20	601388,57	2214104,98
21	601430,99	2214100,87
22	601497,22	2213925,36
23	601417,46	2213927,39
24	601417,26	2213919,40
25	601436,54	2213918,90
26	601440,72	2213900,26
27	601492,81	2213900,11
28	601492,65	2213902,32
29	601495,66	2213902,55
30	601495,83	2213900,11
31	601504,31	2213900,08
32	601515,68	2213864,15
33	601519,22	2213824,60
34	601520,43	2213824,52
35	601520,22	2213799,80
36	601520,16	2213792,24
37	601518,79	2213773,80
38	601520,71	2213767,34
39	601503,03	2213768,59
40	601502,49	2213760,96
41	601473,19	2213762,93
42	601473,10	2213764,03
43	601453,43	2213766,03
44	601453,22	2213764,03
45	601384,73	2213770,93
46	601385,95	2213764,53
47	601388,68	2213755,25
48	601390,58	2213750,49
49	601389,70	2213747,33
50	601390,22	2213742,50
51	601392,34	2213738,76
52	601396,52	2213737,73
53	601402,89	2213737,58

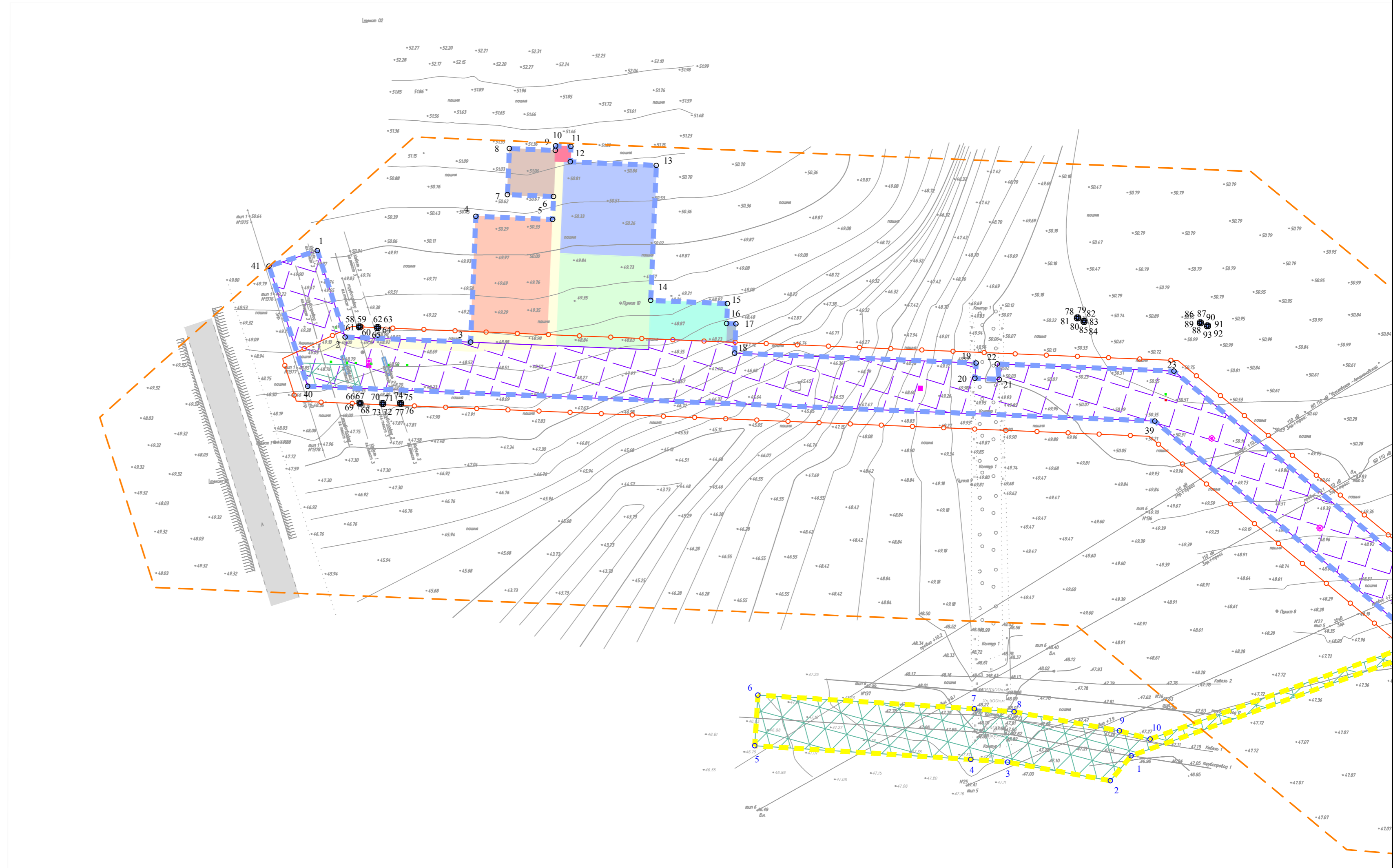
№	X	Y
54	601406,99	2213736,48
55	601408,97	2213734,43
56	601409,04	2213733,83
57	601409,27	2213731,79
58	601405,97	2213730,91
59	601400,62	2213730,25
60	601397,98	2213729,96
61	601395,13	2213729,67
62	601393,73	2213728,86
63	601393,73	2213727,03
64	601396,15	2213724,76
65	601400,40	2213724,32
66	601405,46	2213722,85
67	601408,09	2213720,43
68	601411,93	2213714,15
69	601423,77	2213712,61
70	601475,39	2213705,72
71	601512,98	2213701,44
72	601535,29	2213626,18
73	601535,29	2213621,72
74	601530,80	2213621,72
75	601530,80	2213581,72
76	601570,80	2213581,72
77	601570,80	2213603,50
78	601587,79	2213603,50
79	601587,79	2213605,02
80	601621,12	2213605,11
81	601628,56	2213612,57
82	601628,58	2213625,75
83	601673,91	2213625,54
84	601673,10	2213720,72
85	601657,81	2213721,91
Контур 3		
1	601200,42	2213789,50
2	601137,82	2213795,81
3	601138,02	2213797,78
4	601104,58	2213801,19
5	601103,02	2213796,56
6	601075,31	2213801,69
7	601076,07	2213805,74
8	601064,38	2213806,69
9	601060,68	2213862,47
10	601042,76	2213954,30
11	601060,18	2213959,41
12	601065,41	2213933,48
13	601067,76	2213933,95
14	601066,93	2213939,11
15	601069,20	2213939,48
16	601072,90	2213936,81
17	601071,96	2213941,50
18	601080,21	2213941,04
19	601056,30	2214059,57

№	X	Y
20	601053,86	2214139,32
21	601037,60	2214176,42
22	601032,11	2214174,02
23	601047,90	2214137,98
24	601049,14	2214097,48
25	601050,97	2214093,88
26	601049,25	2214093,88
27	601049,81	2214075,74
28	601041,19	2214073,68
29	601042,33	2214072,86
30	601043,29	2214067,34
31	601041,02	2214066,95
32	601038,07	2214069,02
33	601049,82	2214010,81
34	601027,53	2213999,86
35	601043,25	2213962,78
36	601030,52	2213959,04
37	601045,66	2213885,29
38	600969,39	2213877,37
39	600952,19	2213821,56
40	600906,53	2213822,72
41	600906,70	2213831,95
42	600867,72	2213832,68
43	600845,61	2213857,71
44	600888,76	2213881,94
45	600832,48	2213982,22
46	600701,61	2213908,77
47	600699,09	2213820,53
48	600689,74	2213819,99
49	600689,72	2213819,21
50	600687,49	2213819,26
51	600687,51	2213819,86
52	600654,37	2213817,94
53	600654,65	2213837,98
54	600639,56	2213838,14
55	600639,23	2213804,54
56	600605,48	2213770,79
57	600342,72	2213772,36
58	600342,90	2213802,36
59	600312,90	2213802,54
60	600312,73	2213772,54
61	600277,73	2213772,75
62	600278,02	2213822,75
63	600215,03	2213823,12
64	600215,06	2213829,12
65	600203,06	2213829,20
66	600203,09	2213833,20
67	600058,09	2213834,06
68	600057,79	2213784,06
69	600047,79	2213784,12
70	600047,69	2213767,12
71	600031,18	2213767,22

№	X	Y
72	599958,91	2213760,02
73	599926,23	2213811,42
74	599898,39	2213793,72
75	599941,97	2213725,17
76	600032,72	2213734,21
77	600429,24	2213731,84
78	600627,83	2213736,58
79	600670,04	2213778,78
80	600698,17	2213780,41
81	600704,16	2213780,76
82	600709,00	2213781,03
83	600746,59	2213802,14
84	600860,86	2213790,61
85	600873,72	2213776,04
86	600891,65	2213775,71
87	600891,22	2213752,85
88	600938,91	2213742,53
89	600940,95	2213751,95
90	600943,09	2213761,84
91	601078,48	2213747,38
92	601169,36	2213739,37
93	601213,34	2213733,80
94	601212,18	2213736,95
95	601211,41	2213738,62
96	601210,13	2213740,48
97	601208,85	2213742,14
98	601207,05	2213743,23
99	601204,62	2213744,26
100	601203,53	2213744,84
101	601202,12	2213745,54
102	601199,24	2213746,44
103	601197,19	2213747,27
104	601194,43	2213748,36
105	601192,06	2213749,13
106	601190,20	2213749,52
107	601187,45	2213750,09
108	601185,20	2213751,12
109	601184,24	2213752,08
110	601183,54	2213753,17
111	601183,09	2213754,45
112	601183,09	2213755,61
113	601183,28	2213756,31
114	601183,67	2213757,08
115	601185,01	2213757,53
116	601187,51	2213757,53
117	601189,69	2213757,53
118	601192,96	2213757,53
119	601195,07	2213757,79
120	601196,80	2213757,92
121	601198,34	2213758,04
122	601201,03	2213758,17
123	601206,74	2213759,28



№	X	Y
124	601207,96	2213759,60
125	601208,92	2213759,66
126	601210,07	2213760,24
127	601211,42	2213760,82
128	601212,25	2213761,20
129	601213,21	2213762,03
130	601213,98	2213763,32
131	601214,17	2213764,66
132	601213,21	2213767,23
133	601210,90	2213771,91
134	601208,66	2213776,01
135	601205,97	2213780,05
136	601203,53	2213783,64



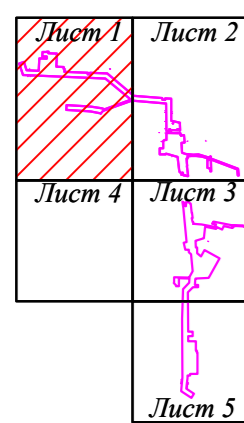
Условные обозначения:

- Граница территории, в отношении которой осуществляется подготовка проекта планировки
- Граница зоны планируемого размещения линейного объекта федерального значения «МН «Лисичанск-Тихорецк 1». Участок «Родионовская-1 - Тихорецк-1». Замена трубы: км. 399,44-402,52, в т.ч. р.Сосыка. DN700. ТРУМН. Реконструкция»
- <sup>1</sup> Номер характерной точки границы зоны планируемого размещения объекта
- Граница зоны демотируемого линейного объекта
- <sup>1</sup> Номер характерной точки границы зоны демотируемого линейного объекта
- Границы зон планируемого размещения объектов капитального строительства, входящих в состав линейного объекта:
- Зона размещения нефтепровода (перемычки)
- Зона проведения демонтажных работ
- Зона размещения площадки стоянки техники
- Зона размещения амбара для гидроиспытаний
- Зона размещения площадки складирования грунта
- Зона размещения площадки временных зданий и сооружений (ВЗИС)
- Площадка складирования материалов
- Площадка насосных агрегатов
- Площадка твердых бытовых отходов (ТБО)
- Зона размещения проезда для техники и временного стального наземного водовода Ду 200 мм
- Зона размещения информационно-опознавательных знаков
- Зона размещения контрольно-измерительного пункта (КИП)
- Зона размещения блока диодно-резисторного (БДР)
- Зона размещения маркерного пункта при диагностике
- Зона размещения защитного кожуха для кабеля
- Зона размещения репера постоянного (долговременного)
- Границы зон с особыми условиями использования территорий, подлежащие установлению в связи с размещением линейного объекта:
- Граница охранной зоны проектируемого нефтепровода (перемычки)

Примечание:

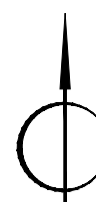
Границы зон планируемого размещения линейных объектов, подлежащих переносу (перустройству) из зоны планируемого размещения линейного объекта - отсутствуют.  
 Перечень координат характерных точек границы зоны планируемого размещения объекта и координаты характерных точек границы демотируемого линейного объекта зоны приведен в приложении №1.

Схема расположения листов



					Краснодарский край, Павловский район, Павловское сельское поселение				
					Документация по планировке территории (проект планировки территории) для размещения объекта: «МН «Лисичанск-Тихорецк 1». Участок «Родионовская-1 - Тихорецк-1». Замена трубы: км. 399,44-402,52, в т.ч. р.Сосыка. DN700. ТРУМН. Реконструкция»				
Изм.	Колуч.	Лист	№ док.	Подп.	Дата	Заказчик: АО "Черномортранснефть"	Стадия	Лист	Листов
								1	5
					Чертеж границ зон планируемого размещения линейных объектов, границ зон планируемого размещения линейных объектов, подлежащих переносу (перустройству) из зон планируемого размещения линейных объектов			ООО «ЗемЭнергоЦентр»	
					М 1:2000				





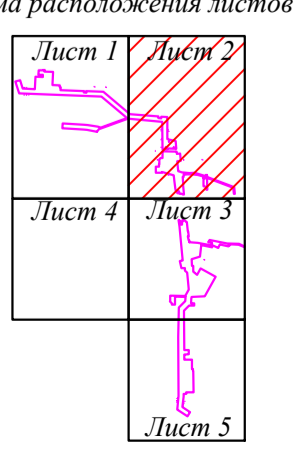
Линия сообщения с листом 1



Линия сообщения с листом 3

- Условные обозначения:**
- Граница территории, в отношении которой осуществляется подготовка проекта планировки
  - Граница зоны планируемого размещения линейного объекта федерального значения «МН «Лисичанск-Тихорецк-1». Участок «Родионовская-1 - Тихорецк-1». Замена трубы: км. 399,44-402,52, в т.ч. р.Сосыка. DN700. ТРУМН. Реконструкция»
  - <sup>1</sup> Номер характерной точки границы зоны планируемого размещения объекта
  - <sup>2</sup> Номер характерной точки границы зоны демонтируемого линейного объекта
  - Река Сосыка
  - Существующая дорожная сеть
- Границы зон планируемого размещения объектов капитального строительства, входящих в состав линейного объекта:
- Зона размещения нефтепровода (перемычки)
  - Зона проведения демонтажных работ
  - Зона размещения инженерных сетей
  - Зона размещения площадки стоянки техники
  - Зона размещения проезда для техники и временного стального наземного водовода Ду 200 мм
  - Зона размещения узла запорной арматуры
  - Зона размещения ВЛ 10 кВ
  - Зона размещения устройства постоянного переезда
  - Зона размещения информационно-опознавательных знаков
  - Зона размещения контрольно-измерительного пункта (КИП)
  - Зона размещения блока диодно-резисторного (БДР)
  - Зона размещения станции катодной защиты (СКЗ)
  - Зона размещения опор ВЛ 10кВ
  - Зона размещения одиночных плит для защиты коммуникаций
  - Зона размещения маркерного пункта при диагностике
  - Зона размещения защитного кожуха для кабеля
  - Зона размещения репера постоянного (долговременного)
  - Зона размещения защитного футляра трубопровода
- Границы зон с особыми условиями использования территорий, подлежащие установлению в связи с размещением линейного объекта:
- Граница охранный зоны проектируемого нефтепровода (перемычки)
  - Граница охранный зоны ЛЭП
  - Граница охранный зоны кабеля электрохимической защиты
  - Граница охранный зоны канализации

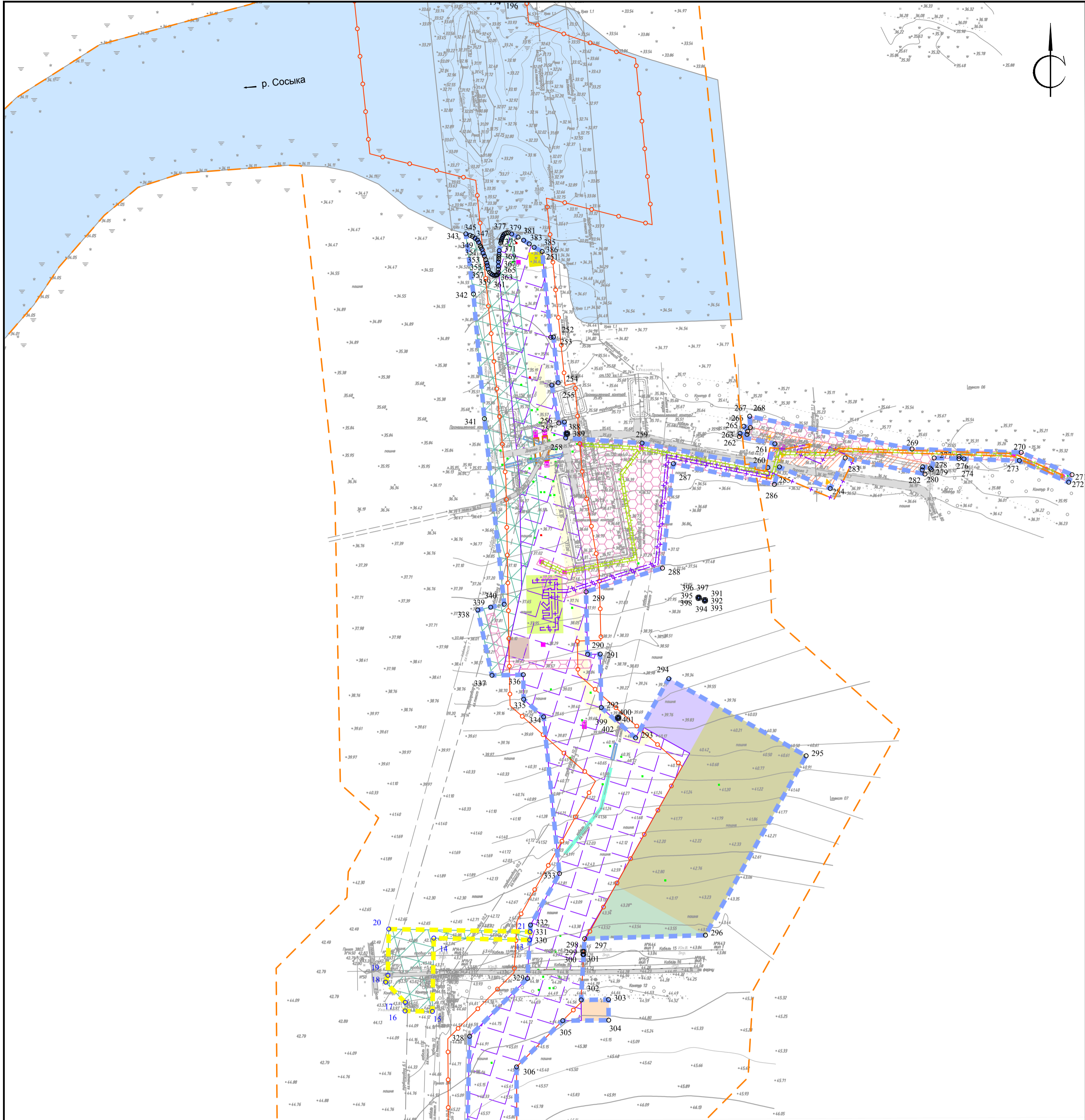
Схема расположения листов



**Примечание:**  
 Границы зон планируемого размещения линейных объектов, подлежащих переносу (переустройству) из зоны планируемого размещения линейного объекта - отсутствуют.  
 Перечень координат характерных точек границы зоны планируемого размещения объекта и координаты характерных точек границы демонтируемого линейного объекта зоны приведен в приложении №1.

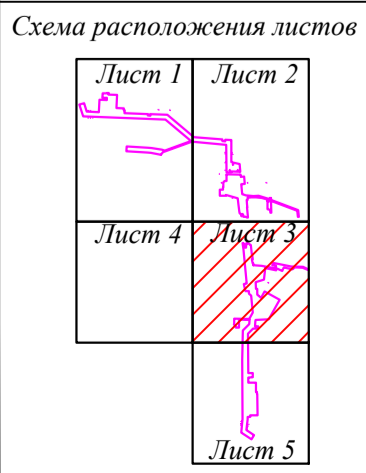
Краснодарский край, Павловский район, Павловское сельское поселение					
Документация по планировке территории (проект планировки территории) для размещения объекта: «МН «Лисичанск-Тихорецк-1». Участок «Родионовская-1 - Тихорецк-1». Замена трубы: км. 399,44-402,52, в т.ч. р.Сосыка. DN700. ТРУМН. Реконструкция»					
Изм.	Колуч.	Лист	№ док.	Подп.	Дата
Директор	Берговой В.П.				
Инженер	Полижнев О.А.				
				Заказчик: АО «Черномортранснефть»	Ст. для
					Лист
					Листов
					2
					5
				ООО «ЗемЭнергоЦентр»	
				М 1:2000	





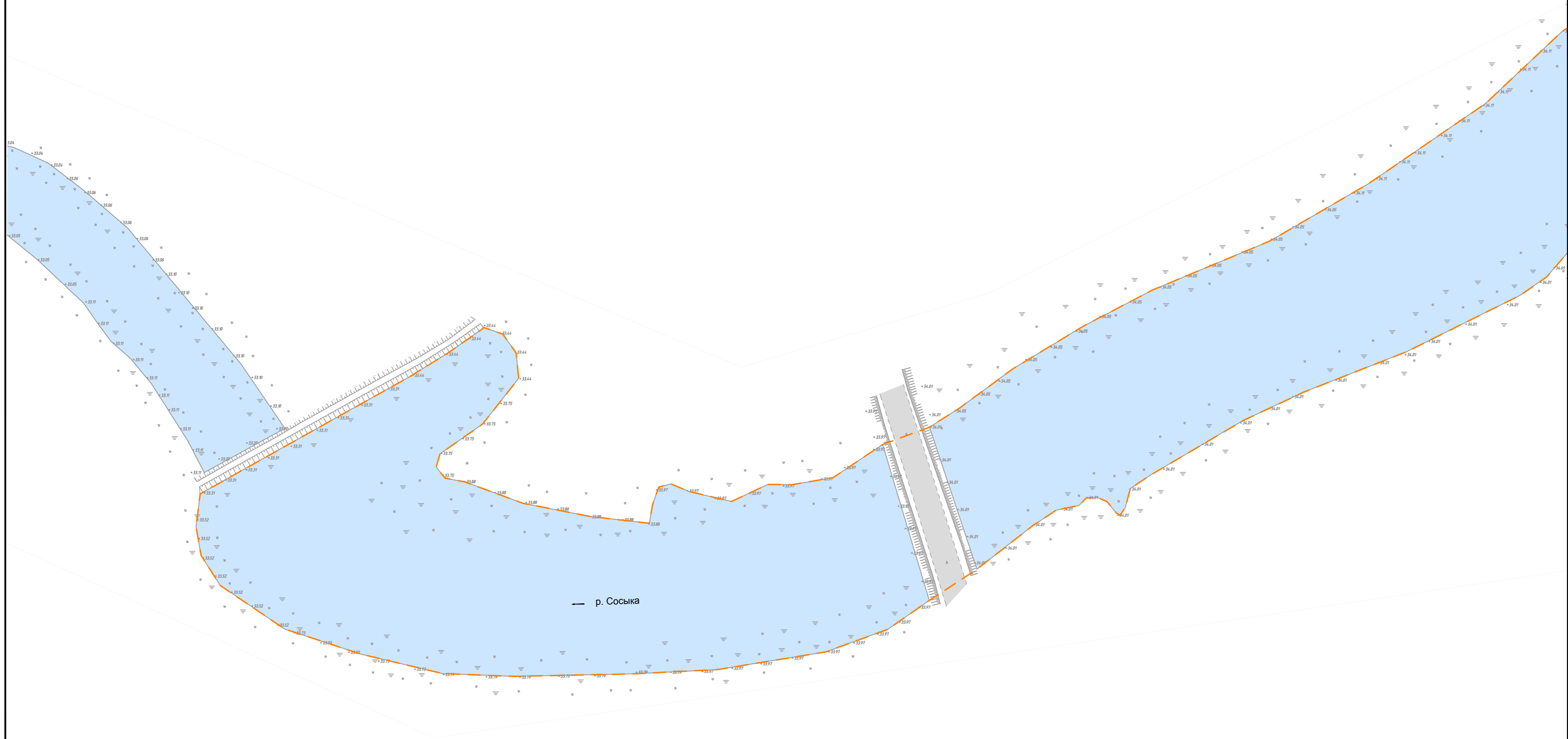
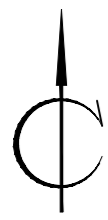
Линия сообщения с листом 5

- Условные обозначения:**
- Граница территории, в отношении которой осуществляется подготовка проекта планировки
  - Граница зоны планируемого размещения линейного объекта федерального значения «МН «Лисичанск-Тихорецк 1». Участок «Родионовская-1 - Тихорецк-1». Замена трубы: км. 399,44-402,52, в т.ч. р.Сосыка. DN700. ТРУМН. Реконструкция»
  - 1 Номер характерной точки границы зоны планируемого размещения объекта
  - 1 Номер характерной точки границы зоны демотируемого линейного объекта
  - Река Сосыка
  - Существующая дорожная сеть
  - Границы зон планируемого размещения объектов капитального строительства, входящих в состав линейного объекта:
    - Зона размещения нефтепровода (перемычки)
    - Зона проведения демонтажных работ
    - Зона размещения инженерных сетей
    - Шламоприемник
    - Площадка складирования грунта из прибрежной защитной полосы (ПЗП)
    - Площадка для осуществления работ по наклонно направленному бурению (ННБ)
    - Площадка забора воды
    - Площадка заправки техники
    - Зона размещения проезда для техники и временного стального наземного водовода Ду 200 мм
  - Зона размещения узла запорной арматуры
  - Зона размещения ВЛ 10 кВ
  - Зона размещения устройства постоянного переезда
  - Зона размещения информационно-опознавательных знаков
  - Зона размещения контрольно-измерительного пункта (КИП)
  - Зона размещения блока диндно-резисторного (БДР)
  - Зона размещения опор ВЛ 10кВ
  - Зона размещения одиночных плит для защиты коммуникаций
  - Зона размещения маркерного пункта при диагностике
  - Зона размещения защитного кожуха для кабеля
  - Зона размещения репера постоянного (долговременного)
  - Границы зон с особыми условиями использования территорий, подлежащие установлению в связи с размещением линейного объекта:
    - Граница охранной зоны проектируемого нефтепровода (перемычки)
    - Граница охранной зоны ЛЭП
    - Граница охранной зоны кабеля электрохимической защиты
    - Граница охранной зоны канализации



**Примечание:**  
 Границы зон планируемого размещения линейных объектов, подлежащих переносу (перустройство) из зоны планируемого размещения линейного объекта - отсутствуют.  
 Перечень координат характерных точек границы зоны планируемого размещения объекта и координаты характерных точек границы демотируемого линейного объекта зоны приведен в приложении №1.

Краснодарский край, Павловский район, Павловское сельское поселение					
Документация по планировке территории (проект планировки территории) для размещения объекта: «МН «Лисичанск-Тихорецк 1». Участок «Родионовская-1 - Тихорецк-1». Замена трубы: км. 399,44-402,52, в т.ч. р.Сосыка. DN700. ТРУМН. Реконструкция»					
Изм.	Колуч.	Лист	№ док.	Подп.	Дата
Директор	Берговой В.П.				
Инженер	Полыжаев О.А.				
				Заказчик: АО «Черномортранснефть»	Стр. для
					Лист
					Листов
					3 5
				Чертёж границ зон планируемого размещения линейных объектов, границ зон планируемого размещения линейных объектов, подлежащих переносу (перустройство) из зон планируемого размещения линейных объектов	ООО «ЗемЭнергоЦентр»
				М 1:2000	

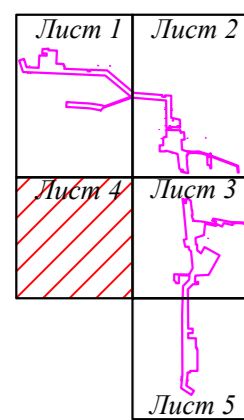


— р. Сосыка

- Условные обозначения:
- — — Граница территории, в отношении которой осуществляется подготовка проекта планировки
  - Река Сосыка
  - — — Линии, обозначающие дороги, улицы, проезды, объекты инженерной и транспортной инфраструктуры
  - Существующая дорожная сеть

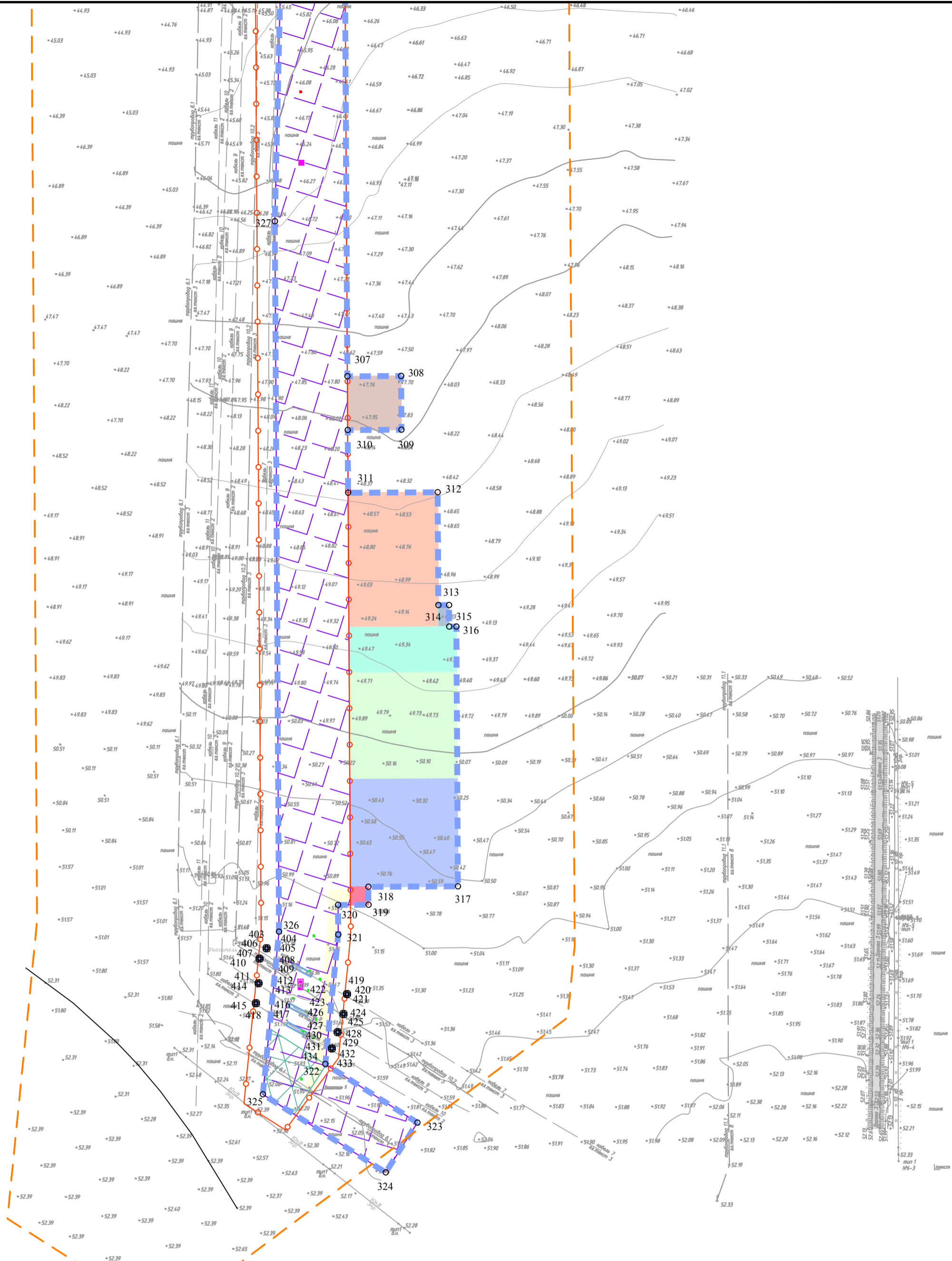
**Примечание:**  
 Границы зон планируемого размещения линейных объектов, подлежащих переносу (перестройке) из зоны планируемого размещения линейного объекта - отсутствуют.  
 Перечень координат характерных точек границы зоны планируемого размещения объекта и координаты характерных точек границы демонтируемого линейного объекта зоны приведен в приложении №1.

Схема расположения листов



					Краснодарский край, Павловский район, Павловское сельское поселение				
					Документация по планировке территории (проект планировки территории) для размещения объекта: «МН «Лисичанск-Тихорецк-1». Участок «Родионовская-1 - Тихорецк-1». Замена трубы: км. 399,44-402,52, в т.ч. р.Сосыка. DN700. ТРУМН. Реконструкция»				
Изм.	Колуч.	Лист	№ док.	Подп.	Дата				
Директор	Береговой В.П.					Заказчик: АО "Черномортранснефть"	Ст.дия	Лист	Листов
								4	5
Инженер	Полужаев О.А.					Чертеж границ зон планируемого размещения линейных объектов, границ зон планируемого размещения линейных объектов, подлежащих переносу (перестройке) из зон планируемого размещения линейных объектов	ООО «ЗемЭнергоЦентр»		
							М 1:2000		



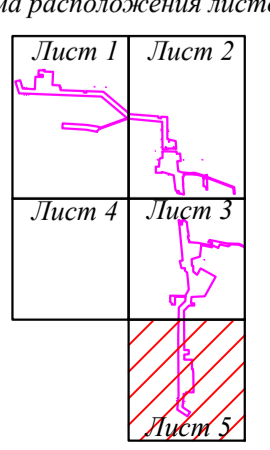


Условные обозначения:

- — — Граница территории, в отношении которой осуществляется подготовка проекта планировки
- — — Граница зоны планируемого размещения линейного объекта федерального значения «МН «Лисичанск-Тихорецк 1». Участок «Родионовская-1 - Тихорецк-1». Замена трубы: км. 399,44-402,52, в т.ч. р.Сосыка. DN700. ТРУМН. Реконструкция»
- o<sup>1</sup> Номер характерной точки границы зоны планируемого размещения объекта
- Существующая дорожная сеть
- Границы зон планируемого размещения объектов капитального строительства, входящих в состав линейного объекта:
- Зона размещения нефтепровода (перемычки)
- Зона проведения демонтажных работ
- Зона размещения площадки стоянки техники
- Зона размещения амбара для гидроспытаний
- Зона размещения площадки складирования грунта
- Зона размещения площадки временных зданий и сооружений (ВЗИС)
- Площадка складирования материалов
- Площадка насосных агрегатов
- Площадка твердых бытовых отходов (ТБО)
- Зона размещения проезда для техники и временного стального наземного водовода Ду 200 мм
- Зона размещения информационно-опознавательных знаков
- Зона размещения контрольно-измерительного пункта (КИП)
- Зона размещения блока диодно-резисторного (БДР)
- Зона размещения маркерного пункта при диагностике
- Зона размещения защитного кожуха для кабеля
- Границы зон с особыми условиями использования территорий, подлежащие установлению в связи с размещением линейного объекта:
- Граница охранной зоны проектируемого нефтепровода (перемычки)

Примечание:  
 Границы зон планируемого размещения линейных объектов, подлежащих переносу (переустройству) из зоны планируемого размещения линейного объекта - отсутствуют.  
 Перечень координат характерных точек границы зоны планируемого размещения объекта и координаты характерных точек границы демонтируемого линейного объекта зоны приведен в приложении №1.

Схема расположения листов



Краснодарский край, Павловский район, Павловское сельское поселение					
Документация по планировке территории (проект планировки территории) для размещения объекта: «МН «Лисичанск-Тихорецк 1». Участок «Родионовская-1 - Тихорецк-1». Замена трубы: км. 399,44-402,52, в т.ч. р.Сосыка. DN700. ТРУМН. Реконструкция»					
Изм.	Колуч.	Лист	№ док.	Подп.	Дата
Директор	Берговой В.П.				
Инженер	Полужаев О.А.				
Заказчик: АО «Черномортранснефть»				Стандия	Лист
				5	5
Чертеж границ зон планируемого размещения линейных объектов, границ зон планируемого размещения линейных объектов, подлежащих переносу (переустройству) из зон планируемого размещения линейных объектов				ООО «ЗемЭнергоЦентр»	
				М 1:2000	