



**АДМИНИСТРАЦИЯ МУНИЦИПАЛЬНОГО ОБРАЗОВАНИЯ
ПАВЛОВСКИЙ РАЙОН
ПОСТАНОВЛЕНИЕ**

от 16.06.2016

№ 848

ст-ца Павловская

О внесении изменений в постановление администрации муниципального образования Павловский район от 30 мая 2012 г. № 932 «Об утверждении схемы размещения нестационарных торговых объектов на земельных участках, находящихся в государственной или муниципальной собственности на территории муниципального образования Павловский район»

В соответствии со статьей 10 Федерального закона от 28 декабря 2009 г. № 381-ФЗ «Об основах государственного регулирования торговой деятельности в Российской Федерации», постановлением администрации муниципального образования Павловский район от 30 мая 2012 г. № 932 «Об утверждении схемы размещения нестационарных торговых объектов на земельных участках, находящихся в государственной или муниципальной собственности на территории муниципального образования Павловский район», на основании протокола межведомственной комиссии № 2 от 30 сентября 2025 г. по вопросам внесения изменений в схему размещения нестационарных торговых объектов на территории муниципального образования Павловский район, в целях актуализации схемы размещения нестационарных торговых объектов на территории муниципального образования Павловский район п о с т а н о в л я ю:

1. Внести в постановление администрации муниципального образования Павловский район от 30 мая 2012 г. № 932 «Об утверждении схемы размещения нестационарных торговых объектов на земельных участках, находящихся в государственной или муниципальной собственности на территории муниципального образования Павловский район» следующие изменения:

приложение 1 к постановлению изложить в новой редакции (приложение 1);

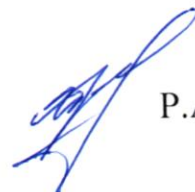
приложение 2 к постановлению изложить в новой редакции (приложение 2).

2. Настоящее постановление обнародовать путем опубликования (размещения) на официальном сайте администрации муниципального образования Павловский район в информационно-телекоммуникационной сети «Интернет»: pavl23.ru.

3. Контроль за выполнением настоящего постановления возложить на заместителя главы муниципального образования Павловский район Дзюба Е.Ю.

4. Постановление вступает в силу со дня его официального обнародования.

Глава муниципального образования
Павловский район



Р.А. Парахин

1	станция Павловская, ул. Ленина, в районе дома № 15	торговая палатка	да	8/-/1	торговля не- продоволь- ственной груп- пой товаров	постоянно	
2	станция Павловская, ул. Советская в районе хлебокомбината б/н	автомагазин	да	32/-/1	торговля сель- скохозяйствен- ной продук- цией	постоянно	
3	станция Павловская, ул. Проезжая-Короткая (возле магазина «Ма- стер») б/н	автомагазин	да	18/-/1	торговля сель- скохозяйствен- ной продук- цией	постоянно	
4	станция Павловская, ул. Ленина, (киоск в районе элеватора) б/н	торговая палатка		8/-/-	торговля сель- скохозяйствен- ной продук- цией		
5	станция Павловская, ул. Железнодорожная (рядом с ж.д. вокзалом) б/н			6/-/-	торговля квасом	с апреля по октябрь	При условии согласова- ния с откры- тым акцио- нерным об- ществом «Российские железные дороги»
6	станция Павловская, ул. Магистральная (на противоположной сто- роне от монумента «Танк») б/н	торговля квасом в кегах	да	6/-/1	торговля квасом	с апреля по октябрь	
7	станция Павловская, ул. Горького-Азовская б/н	торговля квасом в кегах	да	6/-/1	торговля квасом	с апреля по октябрь	

8	станция Павловская, ул. Ленина, 11	торговый павильон	да	6/-/1	торговля хлебо-булочными изделиями	постоянно	
9	станция Павловская, ул. Советская, 75	торговая палатка		21/-/-	торговля сельскохозяйственной продукции		
10	хутор Шевченко, ул. Длинная, 101а	торговый павильон	да	23/-/1	продовольственная группа товаров	постоянно	
11	станция Павловская, ул. Ленина, б/н	торговый павильон	да	21/-/1	непродовольственная группа товаров	постоянно	
12	Станица Павловская, на углу улиц Базарная и Кирова, возле Поликлиники	киоск		6/-/-	торговля квасом	с апреля по октябрь	
13	станция Павловская, ул. Советская, 44	киоск	да	8/-/1	непродовольственная группа товаров	постоянно	
14	станция Павловская, ул. Горького, б/н	киоск	да	8/-/1	непродовольственная группа товаров	постоянно	
15	станция Павловская, ул. Гладкова, 21	киоск	да	8/-/1	непродовольственная группа товаров	постоянно	
16	станция Павловская, ул. Ленина, 15	киоск	да	8/-/1	непродовольственная группа товаров	постоянно	
17	Станица Павловская, на пересечении улиц Проезжей и Короткой, возле магазина «Мастер»	киоск		6/-/-	торговля квасом	с апреля по октябрь	

18	станция Павловская, ул. Горького, б/н	торговый павильон	да	33/-/1	продоволь- ственная группа товаров	постоянно	
19	станция Павловская, ул. Калинина, 159	торговый павильон	да	18/-/1	продоволь- ственная группа товаров	постоянно	
20	станция Павловская, ул. Ленина, б /н	торговый павильон	да	20/-/1	непродоволь- ственная группа товаров	постоянно	
21	станция Павловская, ул. Юных Ленинцев, б/н	торговый павильон	да	24/-/1	продоволь- ственная группа товаров	постоянно	
22	станция Павловская, ул. Калинина, 104	торговый павильон	нет	22/-/1	непродоволь- ственная группа товаров	постоянно	
23	станция Павловская, ул. Проезжая, б/н	торговый павильон	да	24/-/1	непродоволь- ственная группа товаров	постоянно	
24	станция Павловская, ул. Гладкова, б/н	торговый павильон	да	20/-/1	продоволь- ственная группа товаров	постоянно	
25	станция Павловская, ул. Гладкова б/н	торговый павильон	да	24/-/1	непродоволь- ственная группа товаров	постоянно	
26	станция Павловская, ул. Ленина, б/н	торговый павильон	да	20/-/1	непродоволь- ственная группа товаров	постоянно	
27	станция Павловская, ул. Заречная, 32/2	киоск	нет	15/-/1	продоволь- ственная группа товаров	постоянно	
28	станция Павловская, ул. Горького, 212	торговый павильон	нет	18/-/1	непродоволь- ственная группа товаров	постоянно	

29	станция Павловская, ул. Ленина, б/н	торговый павильон	да	9/-/1	непродоволь- ственная группа товаров	постоянно	
30	станция Павловская, ул. Гладкова, б/н	торговый павильон	нет	9/-/1	непродоволь- ственная группа товаров	постоянно	
31	станция Павловская, ул. Горького, б/н	торговый павильон	нет	16/-/1	непродоволь- ственная группа товаров	постоянно	
32	станция Павловская, ул. Горького, б/н (оста- новка)	торговый павильон	да	16/-/1	продоволь- ственная группа товаров	постоянно	
33	станция Павловская, ул. Горького, 290а	торговый павильон	да	22/-/1	продоволь- ственная группа товаров	постоянно	
34	станция Павловская, ул. Промышленная, б/н	торговый павильон	да	50/-/1	продоволь- ственная группа товаров	постоянно	
35	станция Павловская, ул. Гладкова б/н	торговый павильон	нет	25/-/1	непродоволь- ственная группа товаров	постоянно	
36	станция Павловская, ул. Крупской, 75	торговый павильон	нет	19/-/1	продоволь- ственная группа товаров	постоянно	
37	станция Павловская, ул. Ленина, 18	торговый павильон	да	36/-/1	непродоволь- ственная группа товаров	постоянно	
38	станция Павловская, ул. Советская, б/н	торговый павильон	да	45/-/1	непродоволь- ственная группа товаров	постоянно	
39	станция Павловская, ул. Ленина, б/н	торговый павильон	да	32/-/1	непродоволь- ственная группа товаров	постоянно	

40	станция Павловская, ул. Советская, 28	торговый павильон	да	18/-/1	продоволь- ственная группа товаров	постоянно	
41	станция Павловская, ул. Горького, б/н	торговый павильон	да	35/-/1	непродоволь- ственная группа товаров	постоянно	
42	станция Павловская, ул. Горького б/н	торговый павильон	да	16/-/1	непродоволь- ственная группа товаров	постоянно	
43	хутор Красный, ул. Советская, 319а	киоск	Да	46/-/1	продоволь- ственная группа товаров	постоянно	
44	поселок Северный, ул. Юбилейная	торговый павильон	да	400/-/ 5	непродоволь- ственная группа товаров	постоянно	
45	поселок Северный, ул. Первомайская, 21	киоск	да	30/-/1	продоволь- ственная группа товаров	постоянно	
46	поселок Южный, ул. Кирова (возле мага- зина №114)	торговый павильон	да	21/-/1	продоволь- ственная группа товаров	постоянно	
47	станция Старолеушков- ская, ул. Пионерская, 11а	киоск	да	15/-/1	продоволь- ственная группа	постоянно	
48	станция Старолеушков- ская, ул. Ленина б/н	торговый павильон	да	35/-/1	непродоволь- ственная группа	постоянно	

49	станция Старолеушковская, ул. Украинская б/н	киоск	да	32/-/1	продовольственная группа	постоянно	
50	станция Старолеушковская, ул. Украинская, 48	торговый павильон	да	146/-/2	непродовольственная группа	постоянно	
51	станция Старолеушковская, ул. Кирова, 2а	киоск	да	25/-/1	продовольственная группа	постоянно	
52	станция Новолеушковская, ул. Жлобы, б/н	торговый павильон	да	150/-/2	непродовольственная группа	постоянно	
53	станция Павловская, ул. Советская (перед участком № 71, справа от въезда)	торговая палатка		30/-/-	торговля сельскохозяйственной продукцией	постоянно	для фермеров и товаропроизводителей
54	станция Веселая, ул. Выскребцева (у входа в кладбище) б/н			41/-/-	непродовольственная группа	постоянно	
55	станция Павловская, ул. Гладкова б/н напротив многоквартирного жилого дома №16	торговый павильон		20/-/-	непродовольственная группа	постоянно	
56	станция Павловская, ул. Гладкова б/н напротив многоквартирного жилого дома №16	торговый павильон		30/-/-	непродовольственная группа		
57	станция Павловская, ул. Короткая, 13 (центральный вход в ООО «Павловский торговый комплекс»)	киоск		6	торговля квасом	с апреля по октябрь	

58	станция Павловская, ул. Горького у остановки перед стадионом	киоск		6	торговля квасом	с апреля по октябрь	
59	станция Павловская, ул. Советская, в районе магазина «Пятерочка»	киоск		6	торговля квасом	с апреля по октябрь	
60	станция Павловская, ул. Советская, в районе магазина «Магнит»	киоск		6	торговля квасом	с апреля по октябрь	
61	станция Павловская, ул. Ленина, в районе элеватора	торговый павильон		40	непродовольственная группа	постоянно	
62	станция Павловская, ул. Ленина, в районе элеватора	торговый павильон		40		постоянно	
63	станция Павловская, ул. Ленина, центральная площадь	киоск		6	торговля квасом	с апреля по октябрь	
64	станция Новопетровская, улица Жлобы, возле парка	торговый павильон		6/-/1	торговля сельскохозяйственной продукции	постоянно	для фермеров и товаропроизводителей
65	станция Новопетровская, улица Жлобы, возле парка	торговый павильон		6/-/1	торговля продовольственной группой товаров	постоянно	
66	станция Новопластовская, улица Ленина,	торговый объект		8/-/1	торговля продовольственной группой	постоянно	

	напротив «Торгового дома»				товаров		
67	станция Новоластуновская, улица Ленина, напротив «Торгового дома»	торговый объект		8/-/1	торговля продовольственной группой товаров	постоянно	
68	станция Атаманская, улица Жлобы, напротив магазина «Пилот»	торговый объект		6/-/1	торговля продовольственной группой товаров	постоянно	
69	станция Новолеушковская, между земельными участками по улице Красной, № 62 и № 58А	торговый павильон		9/-/1	торговля сельскохозяйственной продукцией	постоянно	
70	станция Новолеушковская, между земельными участками по улице 417 Сивашской дивизии, 3 и по улице Жлобы, 49	торговый павильон		12/-/1	торговля сельскохозяйственной продукцией	постоянно	
71	станция Новолеушковская, возле земельного участка по улице Жлобы (кладбище)	торговый павильон		24/-/1	непродовольственная группа	постоянно	
72	станция Новолеушковская, по улице Глиняная, рядом с земельным участком № 22	торговый павильон		12/-/1	торговля сельскохозяйственной продукцией	постоянно	
73	станция Незамаевская, улица Октябрьская, между земельными	торговая палатка		7,5/-/1	торговля сельскохозяйственной	постоянно	

	участками № 24Д и № 24Ж				продукцией		
74	хутор Средний Челбас, улица Советская, напротив дома № 7	торговый павильон		20/-/1	торговля сельскохозяйственной продукции	постоянно	для фермеров и товаропроизводителей
75	хутор Средний Челбас, южнее земельного участка по ул. Кубанской, 21	торговый павильон		20/-/1	торговля продовольственными товарами	постоянно	
76	хутор Средний Челбас, улица Чкалова, напротив дома № 23	торговый павильон		20/-/1	торговля продовольственными товарами	постоянно	
77	хутор Бейсужек, 160 метров западнее дома № 42	торговый павильон		20/-/1	торговля продовольственными товарами	постоянно	
78	поселок Набережный, улица Гагарина, напротив дома № 41	торговый павильон		20/-/1	торговля продовольственными товарами	постоянно	
79	поселок Октябрьский, улица Советская, западнее участка №2 Б	торговый павильон		20/-/1	торговля сельскохозяйственной продукции	постоянно	для фермеров и товаропроизводителей
80	хутор Упорный, улица Ленина, 271	торговый павильон		12/-/1	торговля продовольственными товарами	постоянно	
81	хутор Пушкина, улица Трудовая, возле дома №21	автомагазин			торговля продовольственными товарами	постоянно	
82	хутор Пушкина, улица Южная, возле здания конторы ЗАО «Рассвет», отделение №1	автомагазин			торговля продовольственными товарами	постоянно	

83	хутор Новый, возле клуба	автомагазин				торговля продовольствен ными товарами	постоянно	
84	хутор Междуреченский, улица Ленина, возле дома №354	автомагазин				торговля продовольствен ными товарами	постоянно	
85	станция Павловская, Крупской, 237 А	летнее кафе				летнее кафе	Сезонно	
86	станция Новолеушковская, на пересечении улиц Жлобы и Кубанской	торговый павильон		20/-/-		торговля сельскохозяйст венной продукции	постоянно	для ферме ров и това ропроизво дителей
87	станция Новолеушковская, на пересечении улиц Жлобы и Кубанской	торговый павильон		20/-/-		торговля сельскохозяйст венной продукции	постоянно	для ферме ров и това ропроизво дителей
88	станция Новопластуновская, улица Ленина, возле дома № 34 б	автомагазин		10/-/-		торговля сельскохозяйст венной продукции	постоянно	для ферме ров и това ропроизво дителей
89	станция Новопластуновская, улица Ленина, возле дома № 34 б	автомагазин		10/-/-		торговля сельскохозяйст венной продукции	постоянно	для ферме ров и това ропроизво дителей
90	станция Веселая, рядом с земельным участком по улице Ленина, № 40	автомагазин		8/-/-		торговля сельскохозяйст венной продукции	постоянно	для ферме ров и това ропроизво дителей
91	станция Павловская, улица Ленина, возле магазина «Играть Весело»	киоск		6/-/-		торговля ква сом	с апреля по октябрь	
92	станция Павловская, на пересечении главной	киоск		6/-/-		торговля ква сом	с апреля по октябрь	

	аллеи «Сквера Павловского» с улицей Первомайской						
93	станция Павловская, улица Чкалова, территория, прилегающая к участку автостанции	торговый павильон		24/-/-	торговля продовольственными товарами	постоянно	
94	станция Павловская, пересечение улиц Базарной и Кирова, территория, прилегающая к существующим объектам торговли	торговый павильон		12/-/-	торговля продовольственными товарами	постоянно	
95	станция Павловская, пересечение улиц Магистральной и Туристической, напротив магазина «Светофор»	торговый павильон		18/-/-	торговля сельскохозяйственной продукции	постоянно	
96	станция Павловская, ул. Горького (в районе ТЦ Квартал)	торговый павильон	да	187,8/-/-	торговля непродовольственными и продовольственными товарами	постоянно	
97	станция Старолеушковская, улица Жлобы, 10а	киоск	да	34/-/1	торговля непродовольственными и продовольственными товарами	постоянно	

98	станция Старолеушковская, улица Жлобы, 106	киоск	да	34,3/-/1-	торговля непродовольственными и продовольственными товарами	постоянно	
----	--	-------	----	-----------	---	-----------	--

Начальник управления экономики администрации
муниципального образования Павловский район



О.С. Смоленко

Схема размещения объектов нестационарной торговли
на территории хутора Шевченко



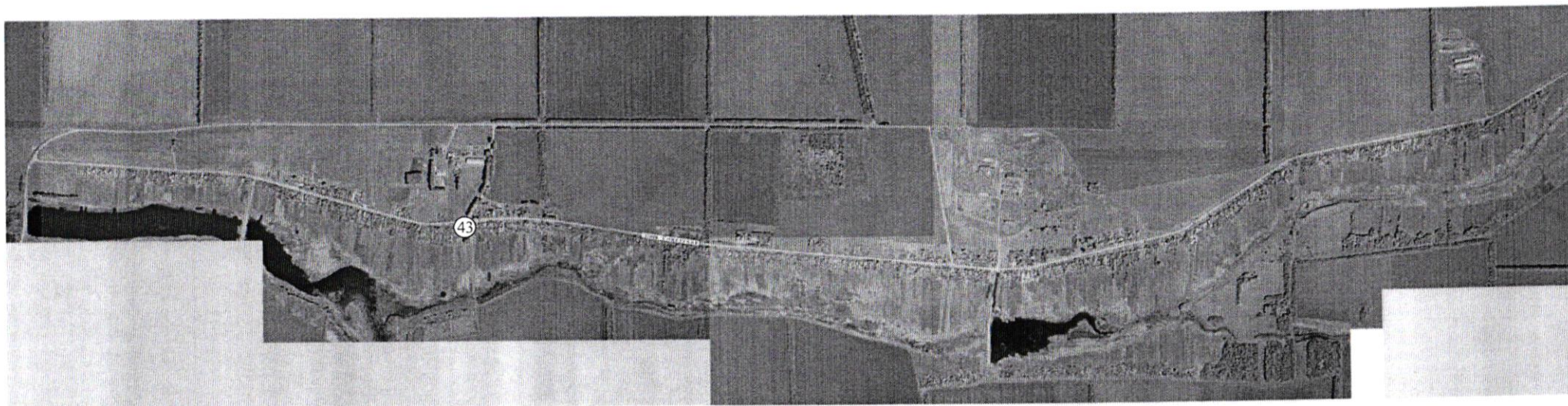
Экспликация

10 - Нестационарный объект торговли расположенный по адресу Хутор Шевченко, улица Длинная, 101А , площадью 23 кв.м.

Начальник управления архитектуры
и градостроительства администрации
муниципального образования
Павловский район

О.Н. Малицына

Схема размещения объектов нестационарной торговли
на территории хутора Красного

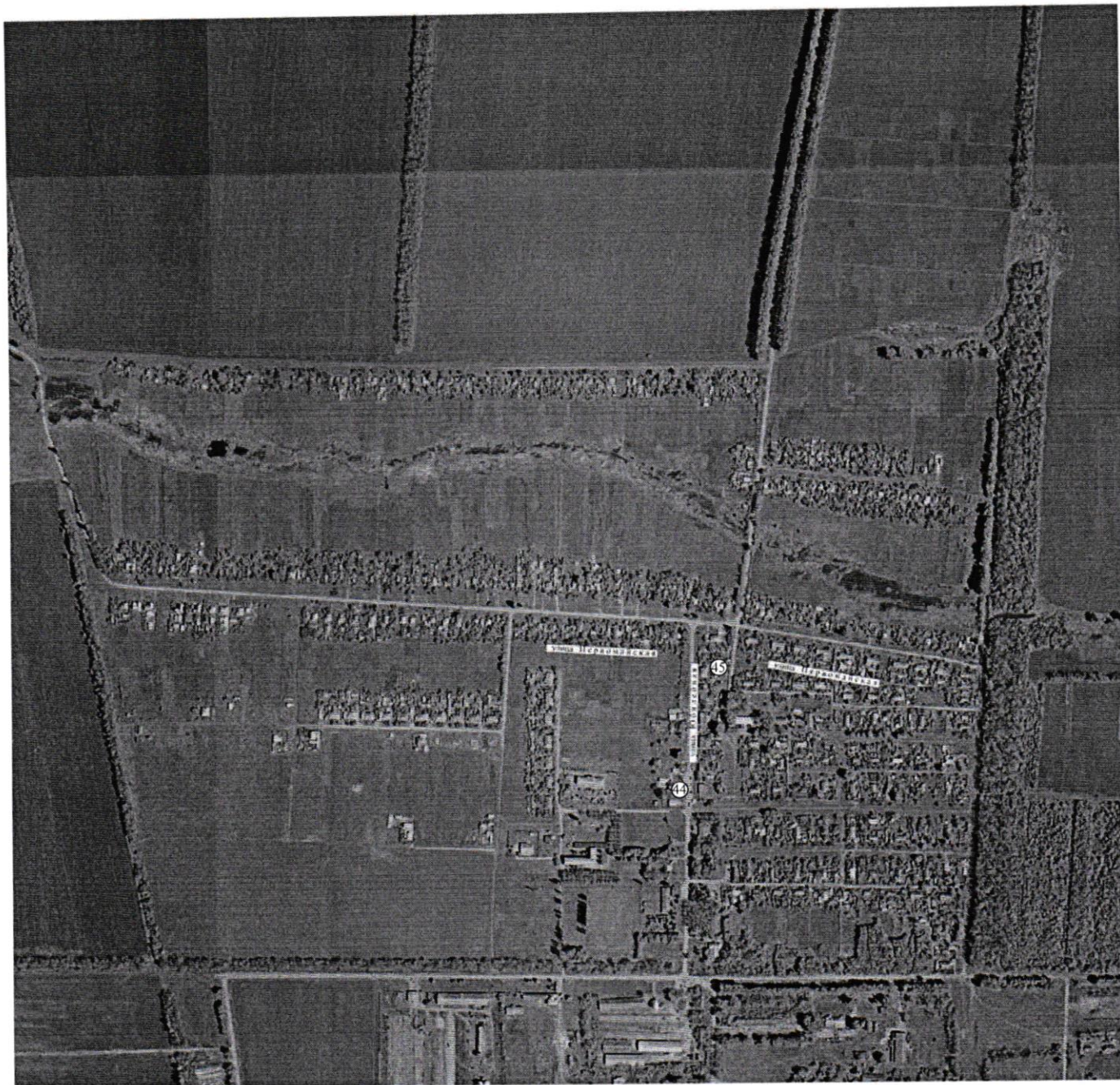


Экспликация
④3 Нестационарный объект торговли расположенный по адресу: хутор Красный, улица Советская, 319 а, площадью 46 кв.м.

Начальник управления архитектуры
и градостроительства администрации
муниципального образования
Павловский район

О.Н. Малицына

Схема размещения объектов нестационарной торговли
на территории поселка Северного



Экспликация

- ④④ Нестационарный объект торговли расположенный по адресу: поселок Северный, улица Юбилейная, площадью 400 кв.м.
- ④⑤ Нестационарный объект торговли расположенный по адресу: поселок Северный, улица Первомайская, 21, площадью 30 кв.м.

Начальник управления архитектуры
и градостроительства администрации
муниципального образования
Павловский район

О.Н. Малицына

Схема размещения объектов нестационарной торговли
на территории поселка Южного



Экземпляция

- ④6 Нестационарный объект торговли расположенный по адресу: поселок Южный, улица Кирова (возле магазина №114), площадью 21 кв.м.

Начальник управления архитектуры
и градостроительства администрации
муниципального образования
Павловский район

О.Н. Малицына

Схема размещения объектов нестационарной торговли на территории станции Старорушловской



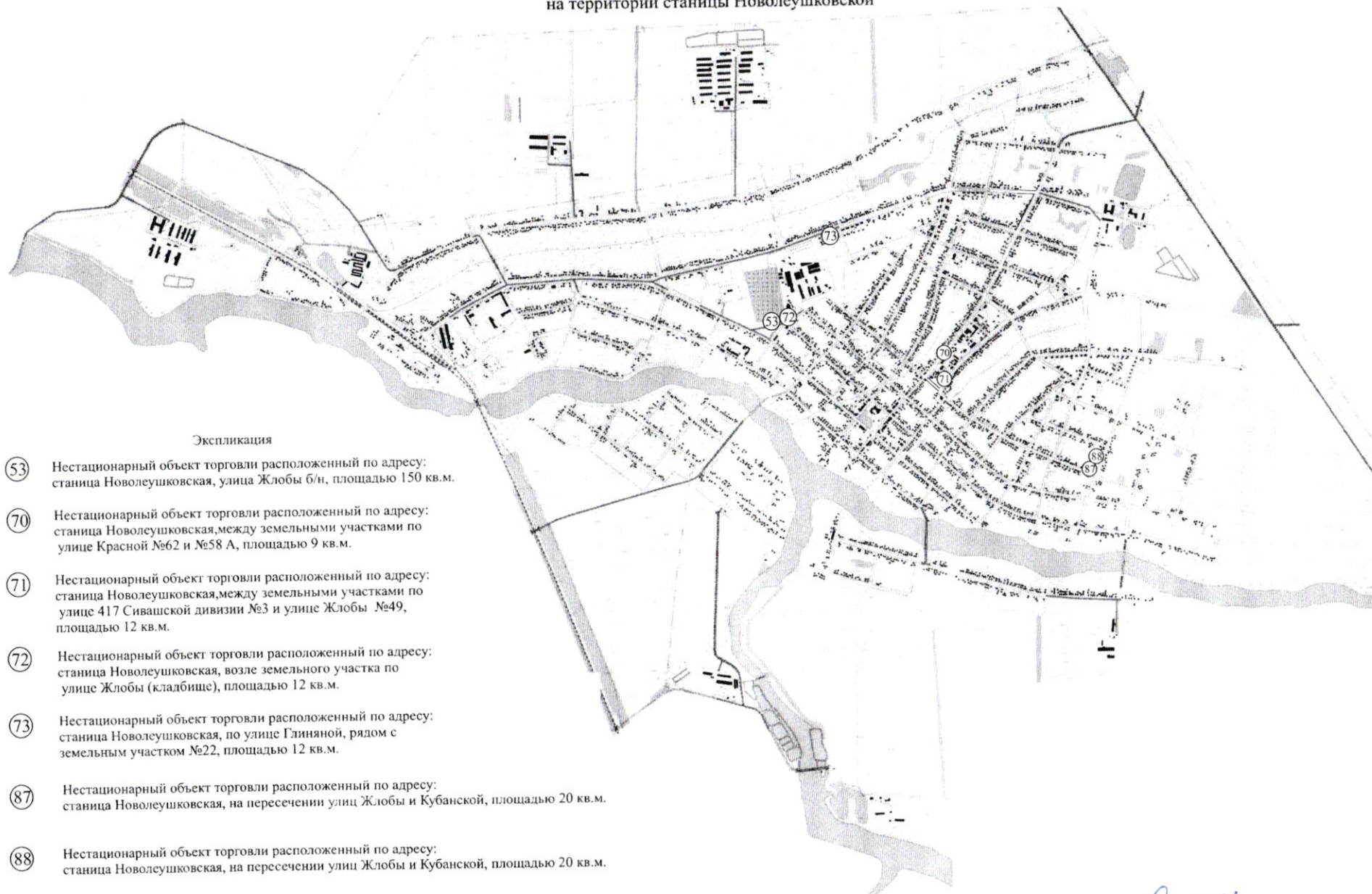
Экземпляр

- 47) Нестационарный объект торговли расположенный по адресу: станция Старорушловская, улица Пашерова, 11А, площадь 15 кв. м.
- 48) Нестационарный объект торговли расположенный по адресу: станция Старорушловская, улица Ленина, площадь 15 кв. м.
- 49) Нестационарный объект торговли расположенный по адресу: станция Старорушловская, улица Урицкого, площадь 12 кв. м.
- 50) Нестационарный объект торговли расположенный по адресу: станция Старорушловская, улица Урицкого, 48, площадь 146 кв. м.
- 51) Нестационарный объект торговли расположенный по адресу: станция Старорушловская, улица Курова, 2А, площадь 25 кв. м.
- 52) Нестационарный объект торговли расположенный по адресу: ст. Старорушловская, ул. Желез., 10а
- 53) Нестационарный объект торговли расположенный по адресу: ст. Старорушловская, ул. Желез., 10б

Начальник управления архитектуры и градостроительства администрации муниципального образования Павловский район

О.Н. Малица

Схема размещения объектов нестационарной торговли
на территории станции Новолешковской



Экспликация

- ⑤3 Нестационарный объект торговли расположенный по адресу: станция Новолешковская, улица Жлобы б/н, площадью 150 кв.м.
- ⑦0 Нестационарный объект торговли расположенный по адресу: станция Новолешковская, между земельными участками по улице Красной №62 и №58 А, площадью 9 кв.м.
- ⑦1 Нестационарный объект торговли расположенный по адресу: станция Новолешковская, между земельными участками по улице 417 Сивашской дивизии №3 и улице Жлобы №49, площадью 12 кв.м.
- ⑦2 Нестационарный объект торговли расположенный по адресу: станция Новолешковская, возле земельного участка по улице Жлобы (кладбище), площадью 12 кв.м.
- ⑦3 Нестационарный объект торговли расположенный по адресу: станция Новолешковская, по улице Глиняной, рядом с земельным участком №22, площадью 12 кв.м.
- ⑧7 Нестационарный объект торговли расположенный по адресу: станция Новолешковская, на пересечении улиц Жлобы и Кубанской, площадью 20 кв.м.
- ⑧8 Нестационарный объект торговли расположенный по адресу: станция Новолешковская, на пересечении улиц Жлобы и Кубанской, площадью 20 кв.м.

Начальник управления архитектуры
и градостроительства администрации
муниципального образования
Павловский район

О.Н. Малицына

Схема размещения объектов нестационарной торговли
на территории станции Новопластуновской



Экспликация

- ⑥7 Нестационарный объект торговли расположенный по адресу:
станция Новопластуновская, улица Ленина, напротив «Торгового дома», площадью 8 кв.м.
- ⑥8 Нестационарный объект торговли расположенный по адресу:
станция Новопластуновская, улица Ленина, напротив «Торгового дома», площадью 8 кв.м.
- ⑧9 Нестационарный объект торговли расположенный по адресу:
станция Новопластуновская, улица Ленина, возле дома №34 б, площадью 10 кв.м.
- ⑨0 Нестационарный объект торговли расположенный по адресу:
станция Новопластуновская, улица Ленина, возле дома №34 б, площадью 10 кв.м.

Начальник управления архитектуры
и градостроительства администрации
муниципального образования
Павловский район

О.Н. Малицына

Схема размещения объектов нестационарной торговли
на территории станции Незамаевской



Экспликация

- 75 Нестационарный объект торговли расположенный по адресу: станция Незамаевская, улица Октябрьская, между земельными участками №24 Д и №24 Ж, площадью 24 кв.м.

Начальник управления архитектуры
и градостроительства администрации
муниципального образования
Павловский район

О.Н. Малицына

Схема размещения объектов нестационарной торговли
на территории хутора Средний Челбас



Экспликация

- ⑦5 Нестационарный объект торговли расположенный по адресу:
хутор Средний Челбас, улица Советская, напротив дома №7, площадью 20 кв.м.
- ⑦6 Нестационарный объект торговли расположенный по адресу:
хутор Средний Челбас, южнее земельного участка по улице Кубанской, 21,
площадью 20 кв.м.
- ⑦7 Нестационарный объект торговли расположенный по адресу:
хутор Средний Челбас, улица Чкалова, напротив дома №23,
площадью 20 кв.м.

Начальник управления архитектуры
и градостроительства администрации
муниципального образования
Павловский район

О.Н. Малицына

Схема размещения объектов нестационарной торговли
на территории хутора Бейсужек



Экспликация

⑦8 Нестационарный объект торговли расположенный по адресу:
хутор Бейсужек, 160 метров западнее дома №42, площадью 20 кв.м.

Начальник управления архитектуры
и градостроительства администрации
муниципального образования
Павловский район

О.Н. Малицына

Схема размещения объектов нестационарной торговли
на территории поселка Набережного



Экспликация

- ⑦9 Нестационарный объект торговли расположенный по адресу:
поселок Набережный, улица Гагарина, напротив дома №41,
площадью 150 кв.м.

Начальник управления архитектуры
и градостроительства администрации
муниципального образования
Павловский район

О.Н. Малицына

Схема размещения объектов нестационарной торговли
на территории поселка Октябрьского



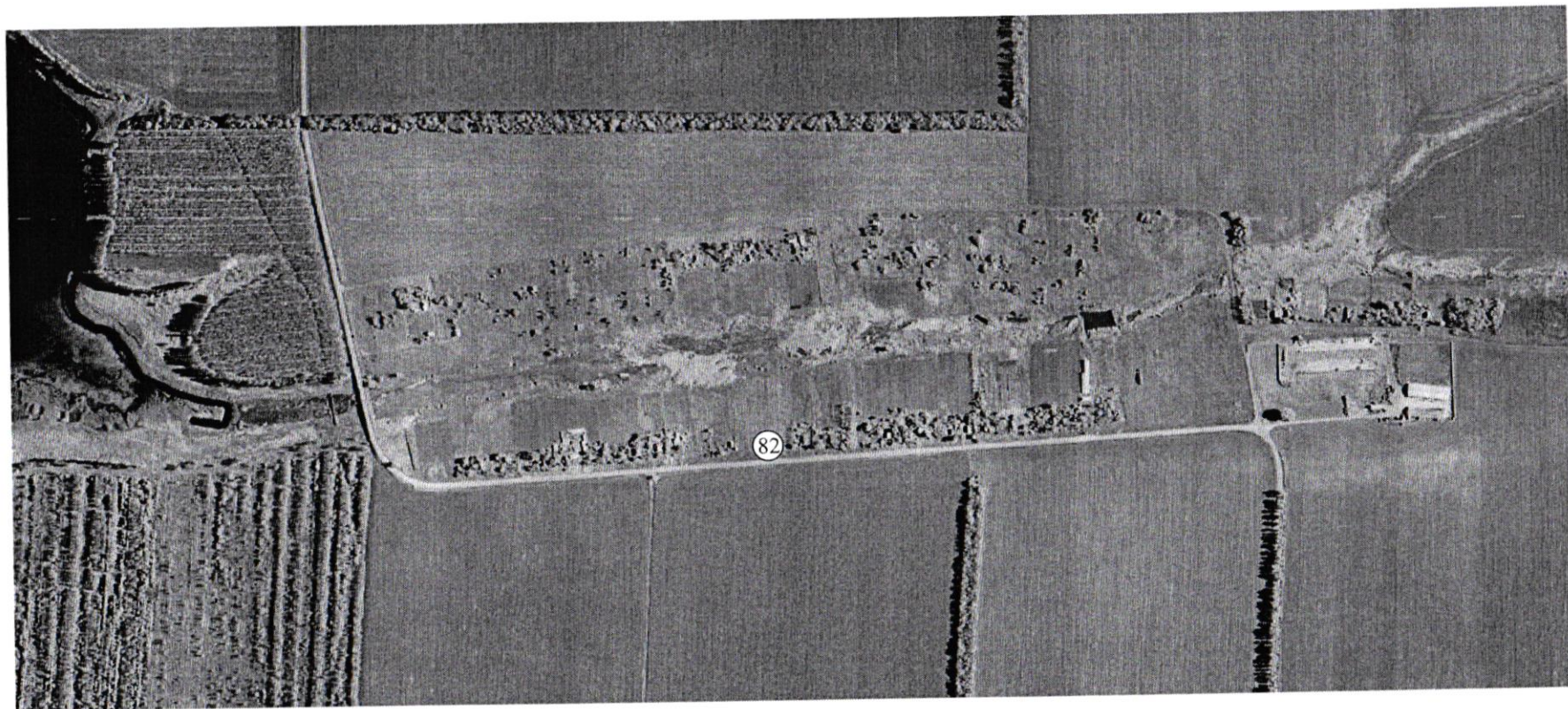
Экспликация

- 80) Нестационарный объект торговли расположенный по адресу:
поселок Октябрьский, улица Советская, западное участка №2 Б,
площадью 20 кв. м.

Начальник управления архитектуры
и градостроительства администрации
муниципального образования
Павловский район

О.Н. Малицына

Схема размещения объектов нестационарной торговли
на территории хутора Пушкина

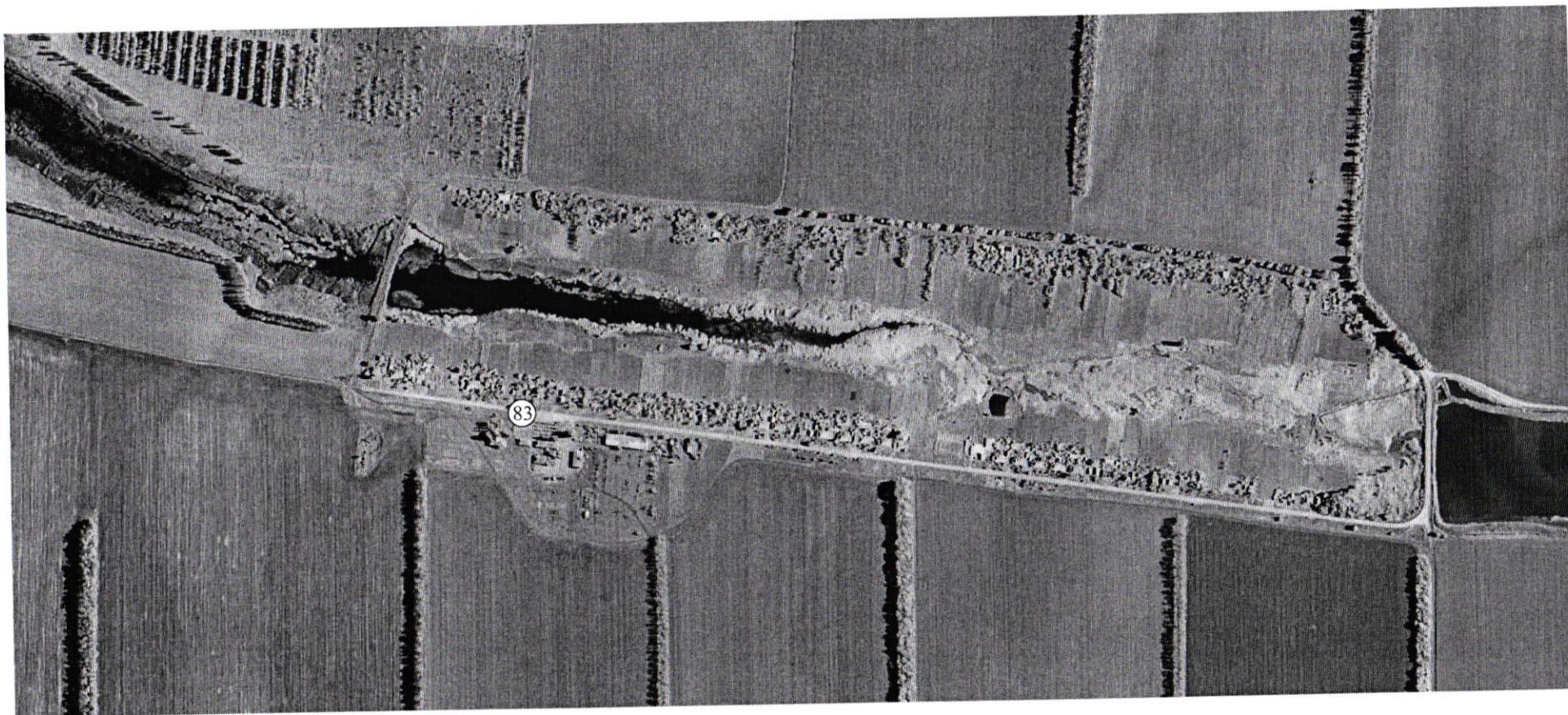


Экспликация
82 Нестационарный объект торговли расположенный по адресу: х. Пушкина, улица Трудовая,
возле дома №21, площадью 6 кв.м.

Начальник управления архитектуры
и градостроительства администрации
муниципального образования
Павловский район

О.Н. Малицына

Схема размещения объектов нестационарной торговли
на территории хутора Пушкина



Экспликация

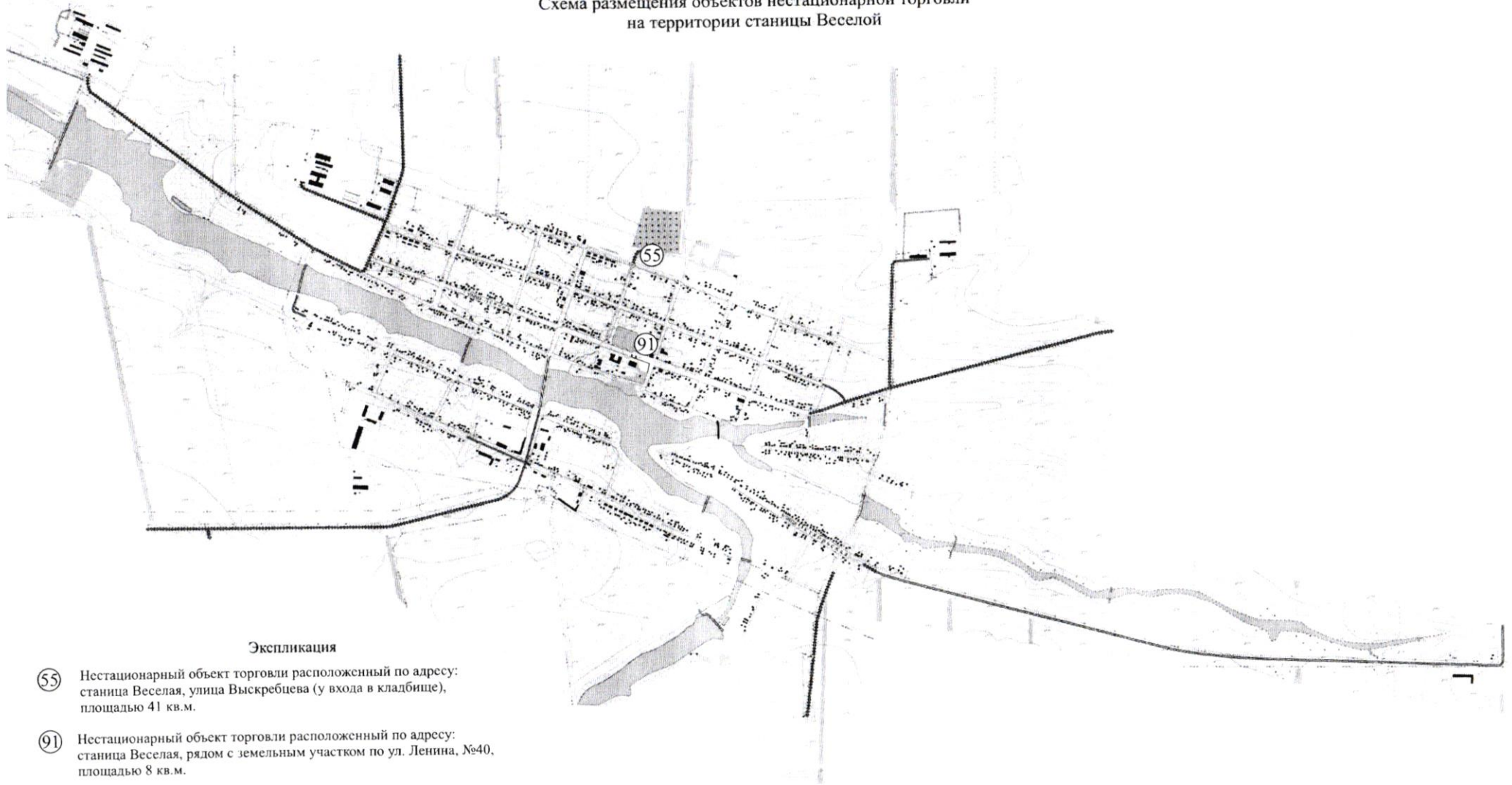
83

Нестационарный объект торговли расположенный по адресу: х. Пушкина, улица Южная, возле здания конторы ЗАО «Рассвет», отделение №1, площадью 6 кв. м.

Начальник управления архитектуры
и градостроительства администрации
муниципального образования
Павловский район

О.Н. Малицына

Схема размещения объектов нестационарной торговли
на территории станции Веселой



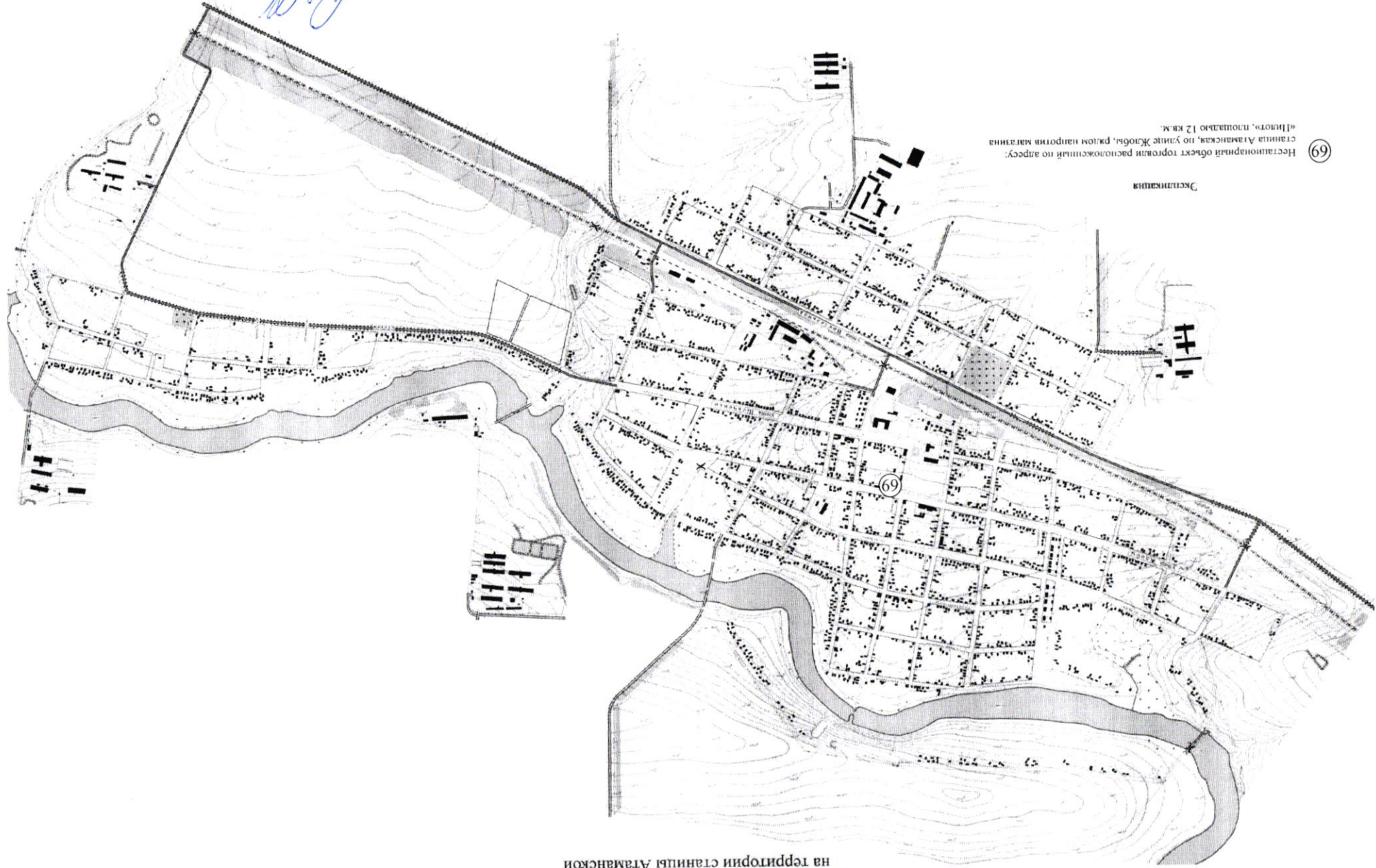
Экспликация

- ⑤⑤ Нестационарный объект торговли расположенный по адресу: станция Веселая, улица Выхребцева (у входа в кладбище), площадью 41 кв.м.
- ⑨① Нестационарный объект торговли расположенный по адресу: станция Веселая, рядом с земельным участком по ул. Ленина, №40, площадью 8 кв.м.

Начальник управления архитектуры
и градостроительства администрации
муниципального образования
Павловский район

О.Н. Малицына

Схема размещения объектов нестационарной торговли на территории станции Атаманской



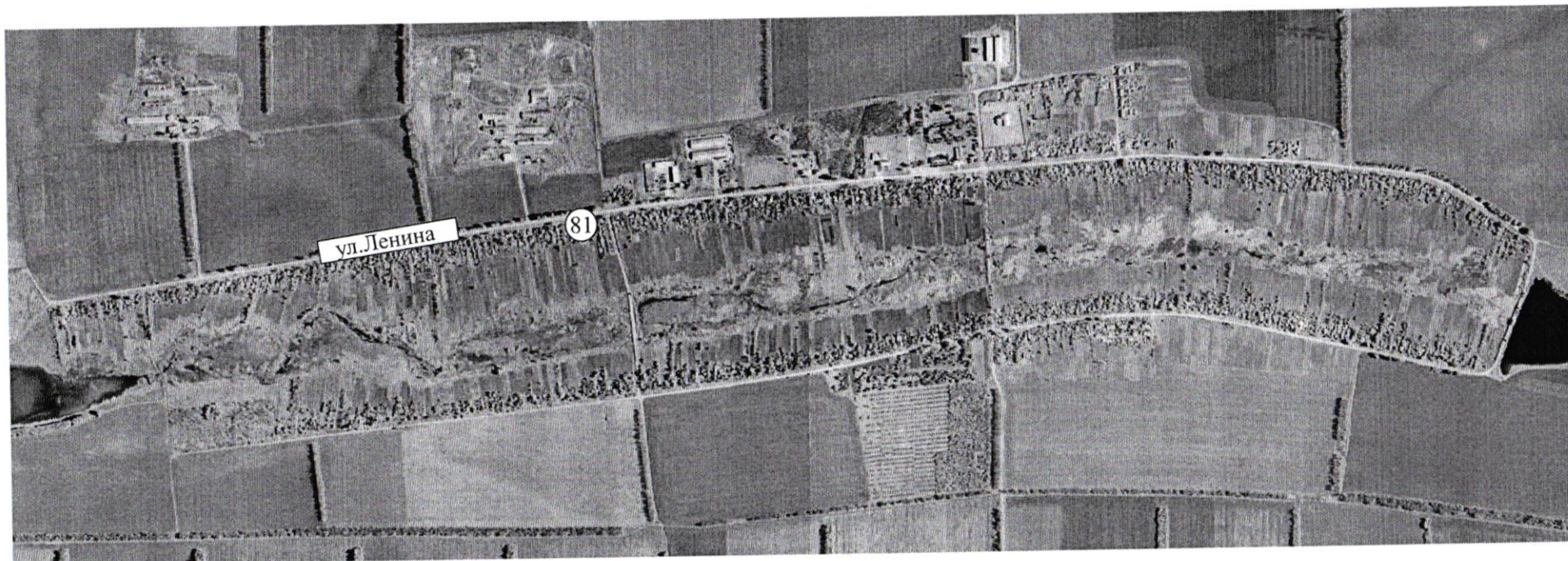
69) Нестационарный объект торговли расположенный по адресу: станция Атаманская, по улице Жюльен, рядом напротив магазина «Линот», площадью 12 кв.м.

Эскиз/план

Начальник управления архитектуры
и градостроительства администрации
Муниципального образования
Павловский район

О.Н. Малицына

Схема размещения объектов нестационарной торговли
на территории хутора Упорного



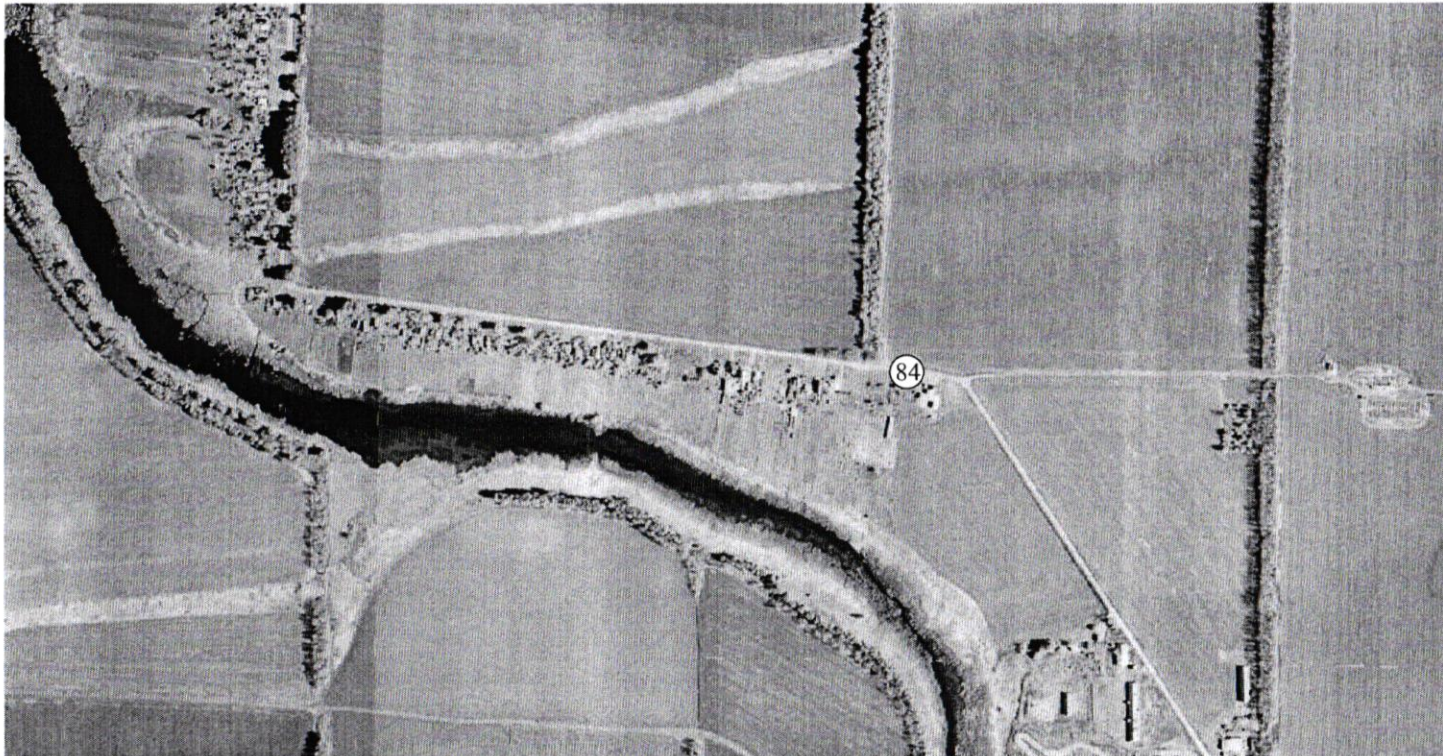
Экспликация

- 81) Нестационарный объект торговли расположенный по адресу:
хутор Упорный, улица Ленина, 271, площадью 24 кв.м.

Начальник управления архитектуры
и градостроительства администрации
муниципального образования
Павловский район

О.Н. Малицына

Схема размещения объектов нестационарной торговли
на территории хутора Новый



- Экспликация
- 84 Нестационарный объект торговли расположенный по адресу: х. Новый,
возле клуба, площадью 6 кв.м.

Начальник управления архитектуры
и градостроительства администрации
муниципального образования
Павловский район

Handwritten signature in blue ink.

О.Н. Малицына

Схема размещения объектов нестационарной торговли
на территории хутора Междуреченского



Экспликация

- 85 Нестационарный объект торговли расположенный по адресу: х. Междуреченский, улица Ленина, возле дома №354, площадью 12 кв.м.

Начальник управления архитектуры
и градостроительства администрации
муниципального образования
Павловский район

О.Н. Малицына