

УТВЕРЖДЕНО
приказом Минэнерго России

от «___» _____ 201__ г. № _____

ДОКУМЕНТАЦИЯ
по планировке территории
(проект планировки и проект межевания территории)

«МН «Лисичанск - Тихорецк 1». Участок «Родионовская-1-Тихорецк-1».
Замена трубы км. 399,44-402,52, в т.ч. р.Сосыка. DN700. ТРУМН.
Реконструкция»

*Заказчик: Акционерное общество «Черноморские магистральные
нефтепроводы»*

(АО «Черномортранснефть»)

**ДОКУМЕНТАЦИЯ ПО ПЛАНИРОВКЕ ТЕРРИТОРИИ
(ПРОЕКТ ПЛАНИРОВКИ ТЕРРИТОРИИ,
СОДЕРЖАЩИЙ ПРОЕКТ МЕЖЕВАНИЯ ТЕРРИТОРИИ)**

ТОМ 7

**МАТЕРИАЛЫ ПО ОБОСНОВАНИЮ ПРОЕКТА МЕЖЕВАНИЯ
ТЕРРИТОРИИ**

для размещения объекта:

*«МН «Лисичанск - Тихорецк 1». Участок «Родионовская-1-
Тихорецк-1». Замена трубы км. 399,44-402,52, в т.ч. р. Сосыка.
DN700. ТРУМН. Реконструкция»*



**Автор тома: Общество с ограниченной ответственностью «ЗемЭнергоЦентр»
(ООО «ЗемЭнергоЦентр»)
Краснодар, 2019**

*Заказчик: Акционерное общество «Черноморские магистральные
нефтепроводы»*

(АО «Черномортранснефть»)

**ДОКУМЕНТАЦИЯ ПО ПЛАНИРОВКЕ ТЕРРИТОРИИ
(ПРОЕКТ ПЛАНИРОВКИ ТЕРРИТОРИИ, СОДЕРЖАЩИЙ
ПРОЕКТ МЕЖЕВАНИЯ ТЕРРИТОРИИ)**

ТОМ 7

**МАТЕРИАЛЫ ПО ОБОСНОВАНИЮ ПРОЕКТА МЕЖЕВАНИЯ
ТЕРРИТОРИИ**

для размещения объекта:

*«МН «Лисичанск - Тихорецк 1». Участок «Родионовская-1-
Тихорецк-1». Замена трубы км. 399,44-402,52, в т.ч. р.Сосыка.
DN700. ТРУМН. Реконструкция»*

Директор

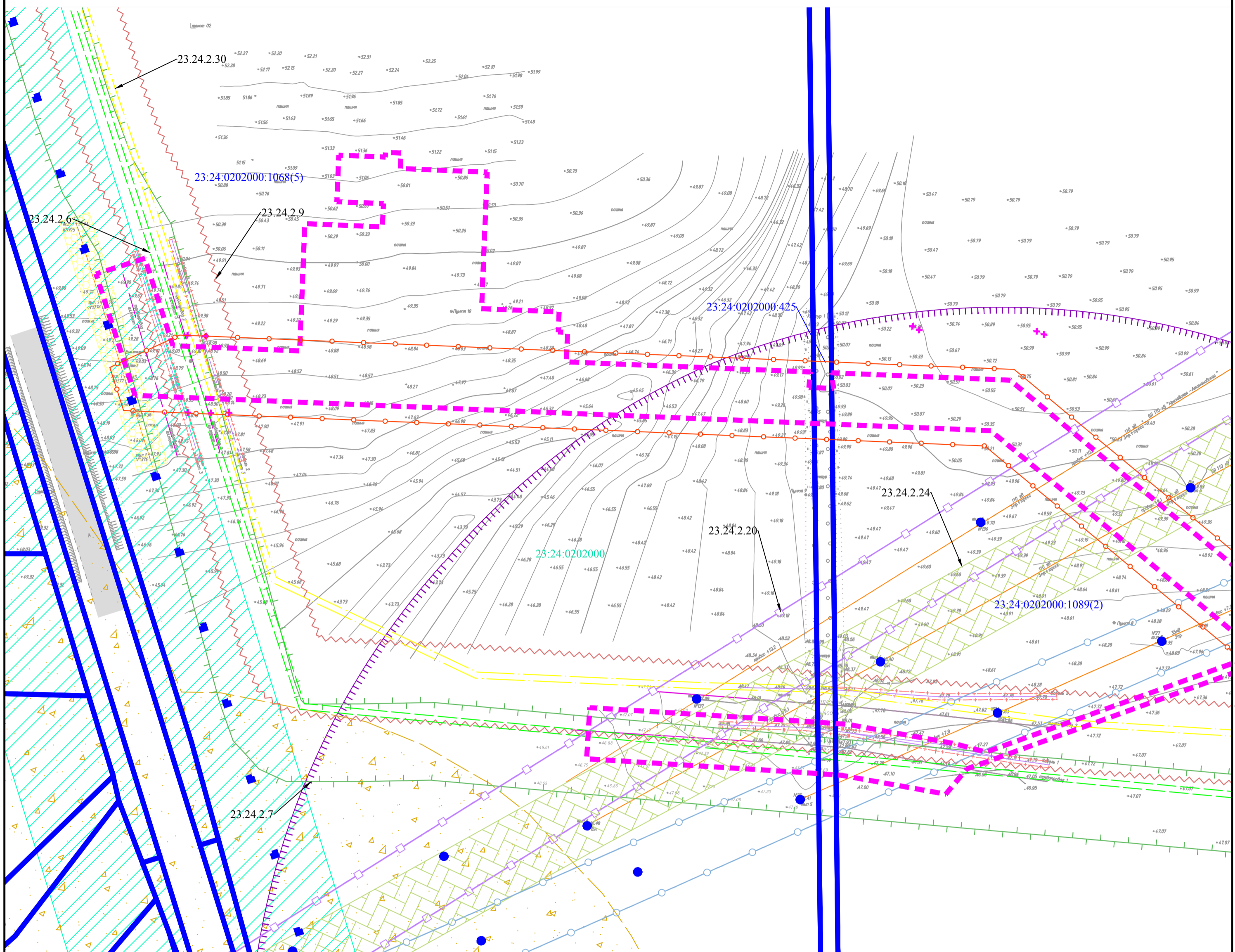


В.П. Береговой

**Автор тома: Общество с ограниченной ответственностью «ЗемЭнергоЦентр»
(ООО «ЗемЭнергоЦентр»)
Краснодар, 2019**

Состав проекта

№ п/п	Наименование документов	Кол-во док-тов	Кол-во листов	Номера листов
ТОМ 1. Основная часть проекта планировки территории. Положение о размещении объектов трубопроводного транспорта				
1	Титульный лист	1	3	1-3
2	Состав проекта	1	1	4
3	Положение о размещении объектов трубопроводного транспорта	1	19	5-23
4	Приложение №1 Перечень координат характерных точек границ зон планируемого размещения линейного объекта и координат характерных точек границы зоны демонтируемого линейного объекта	1	10	24-33
5	Приложение №2 Перечень координат характерных точек границ минимально допустимого расстояния от магистрального нефтепровода	1	4	34-37
ТОМ 2. Основная часть проекта планировки территории. Графическая часть				
1	Титульный лист	1	3	1-3
2	Состав проекта	1	1	4
3	Чертеж красных линий М 1:2000	1	5	5-9
4	Приложение к чертежу красных линий	1	6	10-15
5	Чертеж границ зон планируемого размещения линейных объектов, границ зон планируемого размещения линейных объектов, подлежащих переносу (переустройству) из зон планируемого размещения линейных объектов М 1:2000	1	5	16-20
ТОМ 3. Материалы по обоснованию проекта планировки территории. Пояснительная записка				
1	Титульный лист	1	3	1-3
2	Состав проекта	1	1	4
3	Пояснительная записка	1	21	5-25
4	Исходная разрешительная документация	14	66	26-91
5	Материалы и результаты инженерных изысканий CD-диск	1	-	-
6	Сведений из Единого государственного реестра недвижимости CD-диск	1	-	-
ТОМ 4. Материалы по обоснованию проекта планировки территории. Графическая часть				
1	Титульный лист	1	3	1-3
2	Состав проекта	1	1	4
3	Схема расположения элементов планировочной структуры М 1:25000	1	1	5
4	Схема использования территории в период подготовки проекта планировки территории М 1:2000	1	5	6-10
5	Схема границ зон с особыми условиями использования территорий М 1:2000	1	5	11-15
6	Схема границ территорий, подверженных риску возникновения чрезвычайных ситуаций природного и техногенного характера М 1:2000	1	5	16-20
7	Схема конструктивных и планировочных решений М 1:2000	1	5	21-25
ТОМ 5. Основная часть проекта межевания территории. Пояснительная записка				
1	Титульный лист	1	3	1-3
2	Состав проекта	1	1	4
3	Пояснительная записка	1	2	5-6
4	Приложение №1	1	11	7-17
5	Приложение №2	1	21	18-38
ТОМ 6. Основная часть проекта межевания территории. Чертежи межевания территории				
1	Титульный лист	1	3	1-3
2	Состав проекта	1	1	4
3	Чертеж межевания территории М 1:2000	1	4	5-8
ТОМ 7. Материалы по обоснованию проекта межевания территории				
1	Титульный лист	1	3	1-3
2	Состав проекта	1	1	4
3	Чертеж материалов по обоснованию проекта межевания территории М 1:2000	1	4	5-8



- Граница зоны планируемого размещения линейного объекта
- 23.24.0202000 Номер кадастрового квартала
- 23.24.0202000:292 Номера и границы существующих земельных участков, учтенных в ЕГРН
- Существующие объекты капитального строительства:
 - Нефтепровод
 - Кабель связи
 - Линия электропередач
- Зоны с особыми условиями использования территории, утвержденные в установленном порядке/учетный номер:
 - Охранная зона магистрального трубопровода "Лисичанск - Тихорецк - I" (часть I) на территории Павловского района / 23.24.2.7
 - Охранная зона магистрального трубопровода "Лисичанск - Тихорецк-II" на территории Павловского района /23.24.2.9
 - Охранная зона части объекта "ВОЛП на участке Тихорецк-Родионовская МН "Лисичанск-Тихорецк" /23.24.2.30
 - Охранная зона объекта: Линейное сооружение кабельная линия связи "Тихорецк-Лисичанск", назначение: линейное сооружение связи, протяженность 173814м (Краснодарский край 73,2%, Ростовская область 26,8%), инв.№ 1471, адрес объекта: Краснодарский край, /23.24.2.6
 - Охранная зона воздушной линии электропередачи ВЛ-110 кВ "Крыловская-Челбасская" в составе электросетевого комплекса ВЛ-110 кВ "Крыловская-Челбасская" с отпайками /23.24.2.24
 - Охранная зона воздушной линии электропередачи ВЛ-35 кВ "Комсомолец-Веселая" в составе электросетевого комплекса ПС-35/10 кВ "Комсомолец" с прилегающими ВЛ /23.24.2.16
 - Охранная зона воздушной линии электропередачи ВЛ-110 кВ "Крыловская-Атамановская" в составе электросетевого комплекса ПС-110/35/10 кВ "Атамановская" с прилегающими ВЛ, ПС и отпайками /23.24.2.20

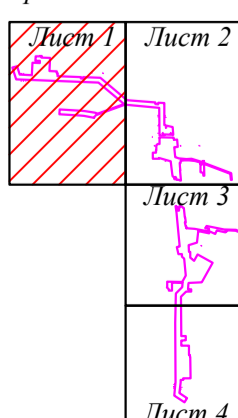
- Охранная зона кабеля связи (2 м)
- Охранная зона линии электропередач кабелей 1м, для линий напряжением 10кВ - 10 м,)
- Придорожная полоса автомобильной дороги (75 м)
- 3-й пояс зоны санитарной охраны источников питьевого и хозяйственно-бытового водоснабжения
- Санитарно-защитная зона предприятий и производств (300 м)
- Границы зон с особыми условиями использования территорий, подлежащие установлению в связи с размещением линейного объекта:
 - Граница охранной зоны проектируемого нефтепровода (перемычки)

Примечание:

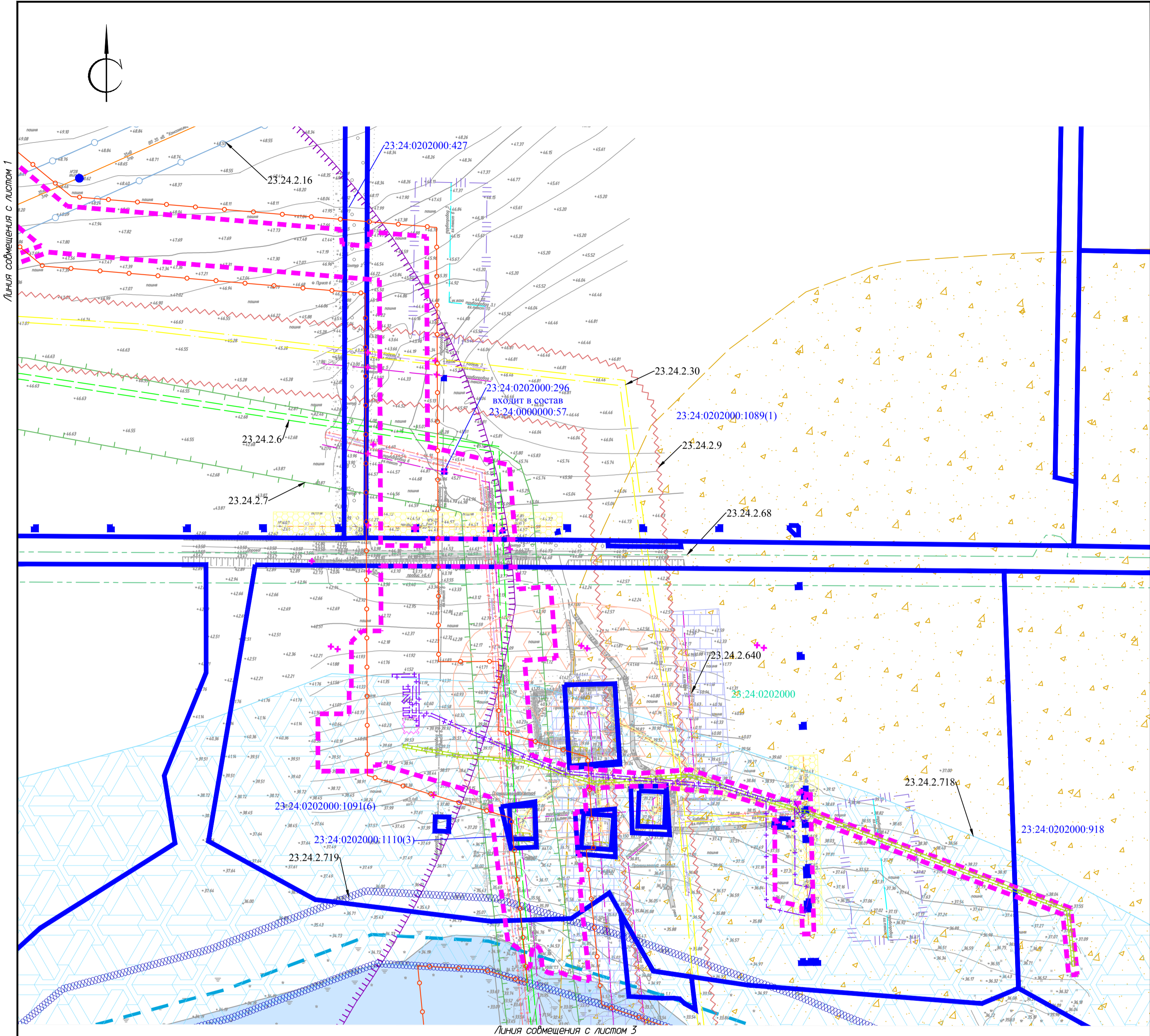
По данным единого государственного реестра объектов культурного наследия, перечня выявленных объектов культурного наследия, списка объектов, обладающих признаками объектов культурного наследия, материалам архива управления, а также отчета, подготовленного НП "Южархеология" в 2018 году, объекты культурного наследия (памятники истории и культуры), выявленные объекты культурного наследия, объекты, обладающие признаками объектов культурного наследия, а так же зоны их охраны и защитные зоны на рассматриваемых земельных участках отсутствуют. (Основание - письмо Управления государственной охраны объектов культурного наследия Краснодарского края от 15.10.2018г. №78-18-11026/18).

ООПТ федерального, регионального и местного значения - отсутствуют.

Схема расположения листов



Краснодарский край, Павловский район, Павловское сельское поселение					
Документация по планировке территории (проект межевания территории) для размещения объекта: «МН «Лисичанск-Тихорецк I». Участок «Родионовская-I - Тихорецк-I». Замена трубы: км. 399,44-402,52, в т.ч. р.Сосыка. DN700. ТРУМН. Реконструкция»					
Изм.	Колуч.	Лист	№ док.	Подп.	Дата
Директор	Береговой В.П.				
Инженер	Полыжнев О.А.				
Заказчик: АО "Черномортранснефть"				Стадия	Лист
				1	4
Чертеж обоснования проекта межевания территории М 1:2000				ООО «ЗемЭнергоЦентр»	

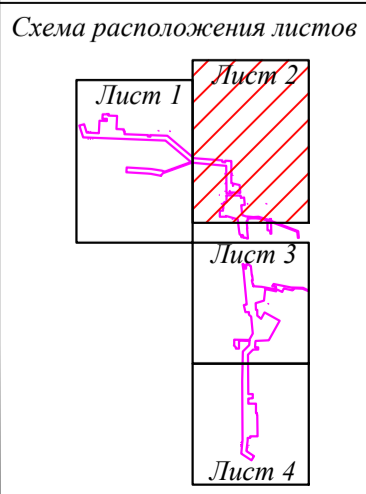


- Условные обозначения:**
- Граница зоны планируемого размещения линейного объекта
 - Река Сосыка
 - 23:24:0202000 Номер кадастрового квартала
 - 23:24:0202000:292 Номера и границы существующих земельных участков, учтенных в ЕГРН
 - Линии, обозначающие дороги, улицы, проезды, объекты инженерной и транспортной инфраструктур:
 - Существующая дорожная сеть
 - Существующие объекты капитального строительства:
 - Канализация
 - Кабель связи
 - Линия электропередач
 - Газопровод
 - Нефтепровод
 - M Здание, строение
 - Зоны с особыми условиями использования территории, утвержденные в установленном порядке/учетный номер:
 - Охранная зона магистрального трубопровода "Лисичанск - Тихорецк - I" (часть 1) на территории Павловского района / 23.24.2.7
 - Охранная зона магистрального трубопровода "Лисичанск - Тихорецк-II" на территории Павловского района /23.24.2.9
 - Охранная зона части объекта "ВОЛП на участке Тихорецк-Родионовская МН "Лисичанск-Тихорецк" /23.24.2.30
 - Водоохранная зона реки Сосыка /23.24.2.718
 - Прибрежная защитная полоса реки Сосыка /23.24.2.719
 - Охранная зона воздушной линии электропередачи ВЛ-10 кВ К-1 от ПС 35/10 кВ "Комсомолец" /23.24.2.68
 - Охранная зона воздушной линии электропередачи ВЛ-35 кВ "Комсомолец-Веселая" в составе электросетевого комплекса ПС-35/10 кВ "Комсомолец" с прилегающими ВЛ /23.24.2.16
 - Охранная зона объекта: Линейное сооружение кабельная линия связи "Тихорецк-Лисичанск", назначение: линейное сооружение связи, протяженность 173814м (Краснодарский край 73,2%, Ростовская область 26,8%), инв.№ 1471, адрес объекта: Краснодарский край, /23.24.2.6
 - Охранная зона "Камера пуска СОД, резервная нитка р.Сосыка, км.402" /23.24.2.640

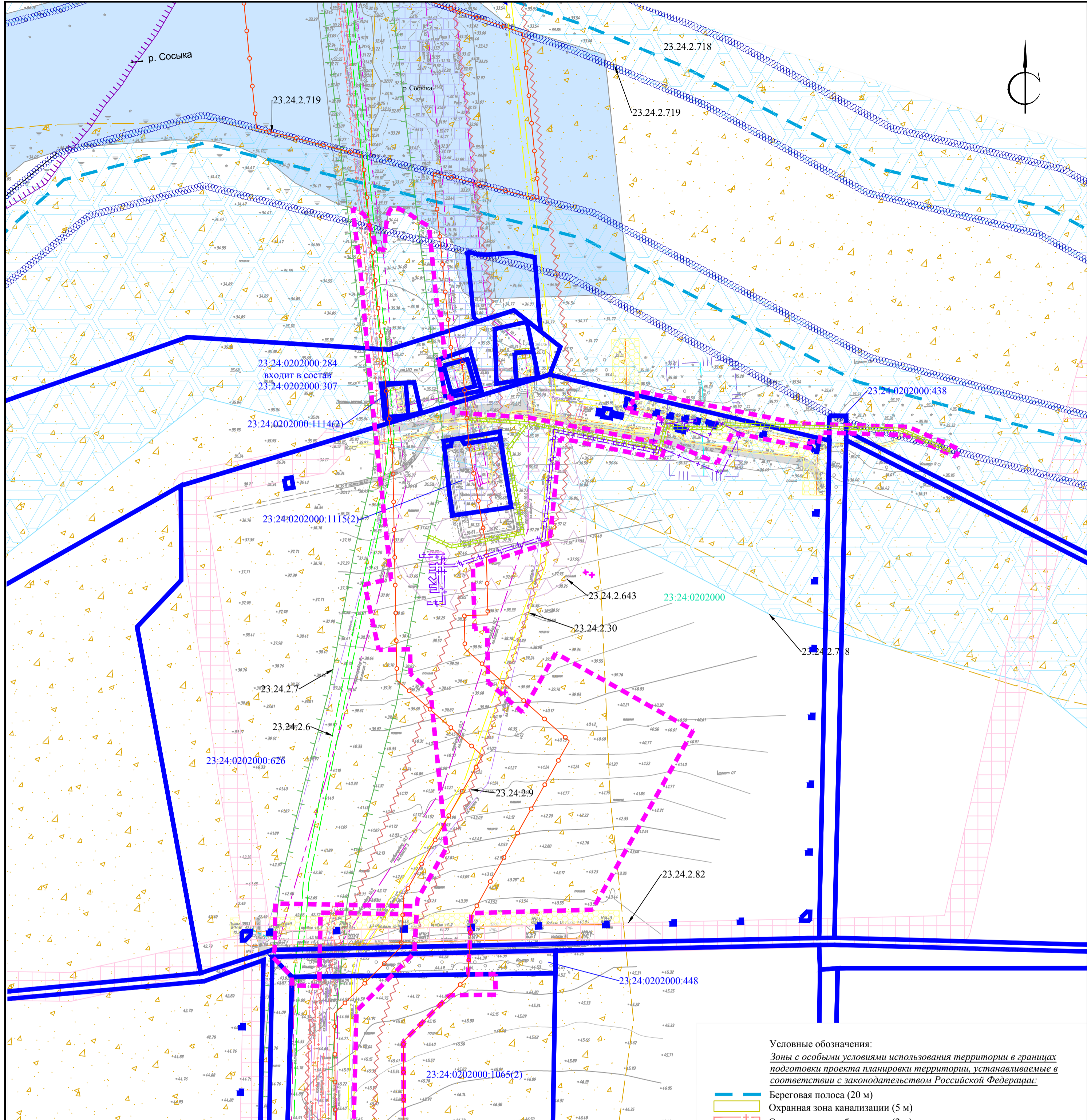
- Зоны с особыми условиями использования территории в границах подготовки проекта планировки территории, устанавливаемые в соответствии с законодательством Российской Федерации:**
- Береговая полоса (20 м)
 - Охранная зона канализации (5 м)
 - Охранная зона кабеля связи (2 м)
 - Охранная зона линии электропередач (для подземных кабелей 1м, для линий напряжением 10кВ - 10 м,)
 - Охранная зона газопровода (25 м)
 - Охранная зона нефтепровода (25 м)
 - Санитарно-защитная зона предприятий и производств (300 м)
 - 3-й пояс зоны санитарной охраны источников питьевого и хозяйственно-бытового водоснабжения
- Границы зон с особыми условиями использования территорий, подлежащие установлению в связи с размещением линейного объекта:**
- Граница охранной зоны проектируемого нефтепровода (перемычки)
 - Граница охранной зоны ЛЭП
 - Граница охранной зоны кабеля электрохимической защиты
 - Граница охранной зоны канализации

Примечание:
По данным единого государственного реестра объектов культурного наследия, перечня выявленных объектов культурного наследия, списка объектов, обладающих признаками объектов культурного наследия, материалам архива управления, а также отчета, подготовленного НИП "Южархеология" в 2018 году, объекты культурного наследия (памятники истории и культуры), выявленные объекты культурного наследия, объекты, обладающие признаками объектов культурного наследия, а так же зоны их охраны и защитные зоны на рассматриваемых земельных участках отсутствуют. (Основание - письмо Управления государственной охраны объектов культурного наследия Краснодарского края от 15.10.2018г. №78-18-11026/18).

ООПТ федерального, регионального и местного значения - отсутствуют.

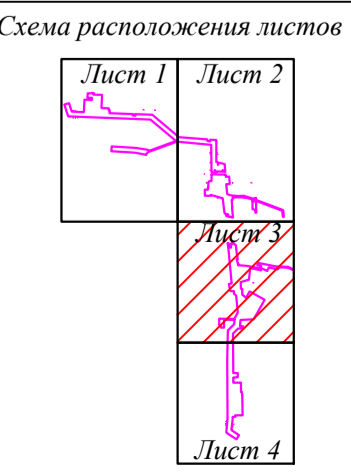


Краснодарский край, Павловский район, Павловское сельское поселение					
Документация по планировке территории (проект межевания территории) для размещения объекта: «МН «Лисичанск-Тихорецк I». Участок «Родионовская-I - Тихорецк-I». Замена трубы: км. 399,44-402,52, в т.ч. р.Сосыка. DN700. ТРУМН. Реконструкция»					
Изм.	Колуч.	Лист	№ док.	Подп.	Дата
Директор	Берговой В.П.				
Инженер	Полужаев О.А.				
Заказчик: АО "Черномортранснефть"				Ст. для	Лист
Чертеж обоснования проекта межевания территории М 1:2000				2	4
				ООО «ЗемЭнергоЦентр»	



- Условные обозначения:**
- Граница зоны планируемого размещения линейного объекта
 - Река Сосыка
 - 23.24.0202000
23.24.0202000-292
— Номер кадастрового квартала
 - Номера и границы существующих земельных участков, учтенных в ЕГРН
 - Линии, обозначающие дороги, улицы, проезды, объекты инженерной и транспортной инфраструктуры:
 - Существующая дорожная сеть
 - Существующие объекты капитального строительства:
 - Канализация
 - Кабель связи
 - Линия электропередач
 - Газопровод
 - Нефтепровод
 - Здание, строение
 - Водопропускная труба
 - Зоны с особыми условиями использования территории, утвержденные в установленном порядке/учетный номер:
 - Охранная зона магистрального трубопровода "Лисичанск - Тихорецк - I" (часть 1) на территории Павловского района / 23.24.2.7
 - Охранная зона магистрального трубопровода "Лисичанск - Тихорецк-II" на территории Павловского района / 23.24.2.9
 - Охранная зона объекта: Линейное сооружение кабельная линия связи "Тихорецк-Лисичанск", назначение: линейное сооружение связи, протяженность 173814м (Краснодарский край 73,2%, Ростовская область 26,8%), инв.№ 1471, адрес объекта: Краснодарский край, /23.24.2.6
 - Охранная зона "Камера приема СОД, резервная нитка р.Сосыка, км.403", расположенной на территории Павловского района /23.24.2.643
 - Водоохранная зона реки Сосыка /23.24.2.718
 - Прибрежная защитная полоса реки Сосыка /23.24.2.719
 - Охранная зона воздушной линии электропередачи ВЛ-10 кВ К-3 от ПС 35/10 кВ "Комсомолец" /23.24.2.82
 - Охранная зона части объекта "ВОЛП на участке Тихорецк-Родионовская МН "Лисичанск-Тихорецк" /23.24.2.30

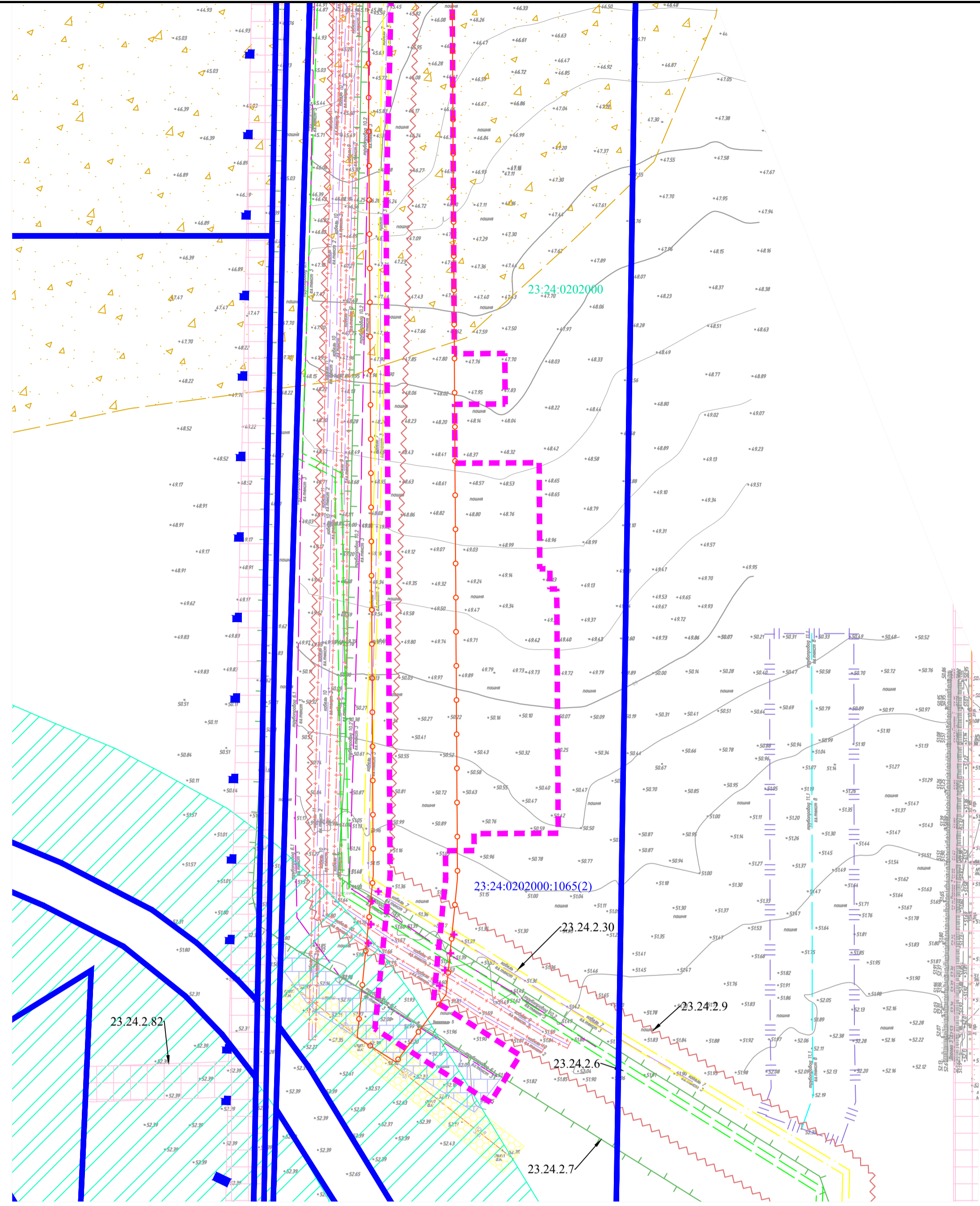
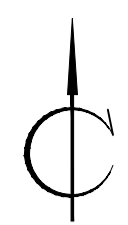
- Условные обозначения:**
Зоны с особыми условиями использования территории в границах подготовки проекта планировки территории, устанавливаемые в соответствии с законодательством Российской Федерации:
- Береговая полоса (20 м)
 - Охранная зона канализации (5 м)
 - Охранная зона кабеля связи (2 м)
 - Охранная зона линии электропередач (для подземных кабелей 1м, для линий напряжением 10кВ - 10 м,)
 - Охранная зона газопровода (25 м)
 - Охранная зона нефтепровода (25 м)
 - Санитарно-защитная зона предприятий и производств (300 м)
 - 3-й пояс зоны санитарной охраны источников питьевого и хозяйственно-бытового водоснабжения
 - Придорожная полоса автомобильной дороги (75 м)
- Границы зон с особыми условиями использования территорий, подлежащие установлению в связи с размещением линейного объекта:
- Граница охранной зоны проектируемого нефтепровода (перемычки)
 - Граница охранной зоны ЛЭП
 - Граница охранной зоны кабеля электрохимической защиты
 - Граница охранной зоны канализации



Примечание:
По данным единого государственного реестра объектов культурного наследия, перечня выявленных объектов культурного наследия, списка объектов, обладающих признаками объектов культурного наследия, материалов архива управления, а также отчета, подготовленного НП "Южархеология" в 2018 году, объекты культурного наследия (памятники истории и культуры), выявленные объекты культурного наследия, объекты, обладающие признаками объектов культурного наследия, а так же зоны их охраны и защитные зоны на рассматриваемых земельных участках отсутствуют. (Основание - письмо Управления государственной охраны объектов культурного наследия Краснодарского края от 15.10.2018г. №78-18-11026/18).

ООПТ федерального, регионального и местного значения - отсутствуют.

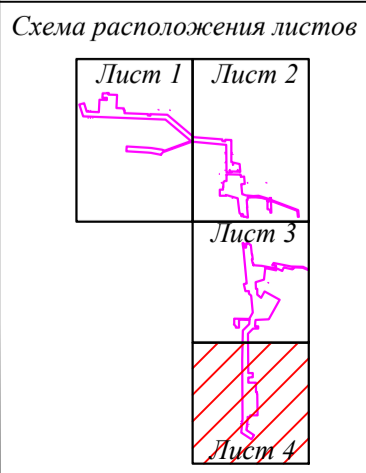
Краснодарский край, Павловский район, Павловское сельское поселение					
Документация по планировке территории (проект межевания территории) для размещения объекта: «МН "Лисичанск-Тихорецк I». Участок "Родионовская-I - Тихорецк-I». Замена трубы: км. 399,44-402,52, в т.ч. р.Сосыка. DN700. ТРУМН. Реконструкция»					
Изм.	Колуч.	Лист	№ док.	Подп.	Дата
Директор	Берговой В.П.				
Инженер	Полижайев О.А.				
Заказчик: АО "Черномортранснефть"				Ст. для	Лист
Чертеж обоснования проекта межевания территории М 1:2000				3	4
ООО «ЗемЭнергоЦентр»					



- Условные обозначения:**
- Граница зоны планируемого размещения линейного объекта
 - 23.24.0202000
Номер и граница кадастрового квартала
 - 23.24.0202000:292
Номера и границы существующих земельных участков, учтенных в ЕГРН
 - Линии, обозначающие дороги, улицы, проезды, объекты инженерной и транспортной инфраструктуры:
 - Существующая дорожная сеть
 - Существующие объекты капитального строительства:
 - Кабель связи
 - Линия электропередач
 - Газопровод
 - Нефтепровод
 - Зоны с особыми условиями использования территории, утвержденные в установленном порядке/учетный номер:
 - Охранная зона магистрального трубопровода "Лисичанск - Тихорецк - I" (часть I) на территории Павловского района / 23.24.2.7
 - Охранная зона магистрального трубопровода "Лисичанск - Тихорецк-II" на территории Павловского района /23.24.2.9
 - Охранная зона части объекта "ВОЛП на участке Тихорецк-Родионовская МН "Лисичанск-Тихорецк" /23.24.2.30
 - Охранная зона объекта: Линейное сооружение кабельная линия связи "Тихорецк-Лисичанск", назначение: линейное сооружение связи, протяженность 173814м (Краснодарский край 73,2%, Ростовская область 26,8%), инв.№ 1471, адрес объекта: Краснодарский край, /23.24.2.6
 - Охранная зона воздушной линии электропередачи ВЛ-10 кВ К-3 от ПС 35/10 кВ "Комсомолец" /23.24.2.82
 - Зоны с особыми условиями использования территории в границах подготовки проекта планировки территории, устанавливаемые в соответствии с законодательством Российской Федерации:
 - Охранная зона кабеля связи (2 м)
 - Охранная зона линии электропередач (для подземных кабелей 1м, для линий напряжением 10кВ - 10 м,)
 - Охранная зона газопровода (25 м)
 - Охранная зона нефтепровода (25 м)
 - Придорожная полоса автомобильной дороги (75 м)
 - Санитарно-защитная зона предприятий и производств (300 м)
 - Границы зон с особыми условиями использования территории, подлежащие установлению в связи с размещением линейного объекта:
 - Граница охранной зоны проектируемого нефтепровода (перемычки)

Примечание:
По данным единого государственного реестра объектов культурного наследия, перечня выявленных объектов культурного наследия, списка объектов, обладающих признаками объектов культурного наследия, материалам архива управления, а также отчета, подготовленного НП "Южархеология" в 2018 году, объекты культурного наследия (памятники истории и культуры), выявленные объекты культурного наследия, объекты, обладающие признаками объектов культурного наследия, а так же зоны их охраны и защитные зоны на рассматриваемых земельных участках отсутствуют. (Основание - письмо Управления государственной охраны объектов культурного наследия Краснодарского края от 15.10.2018г. №78-18-11026/18).

ООПТ федерального, регионального и местного значения - отсутствуют.



Краснодарский край, Павловский район, Павловское сельское поселение					
Документация по планировке территории (проект межевания территории) для размещения объекта: «МН "Лисичанск-Тихорецк" I». Участок «Родионовская-I - Тихорецк-I». Замена трубы: км. 399.44-402.52, в т.ч. п. Сосыка. DN700. ТРУМН. Реконструкция»					
Изм.	Колуч.	Лист	№ док.	Подп.	Дата
Директор	Берговой В.П.				
Инженер	Полыжнев О.А.				
Заказчик: АО "Черномортранснефть"					
Чертёж обоснования проекта межевания территории М 1:2000					
Стadia			Лист		
			4		
Листов			4		
ООО «ЗемЭнергоЦентр»					