

Документация по планировке территории объекта

«Капитальный ремонт автомобильной дороги по ул. Азовской от ул. Толстого до ул. Крупской в станице Павловской Павловского сельского поселения Павловского района»

Проект межевания территории

Основная часть

Раздел 1 «Проект межевания территории. Графическая часть»

Заказчик: Администрация Павловского сельского поселения Павловского района

ДОКУМЕНТАЦИЯ ПО ПЛАНИРОВКЕ ТЕРРИТОРИИ ОБЪЕКТА

Проект планировки территории

«Капитальный ремонт автомобильной дороги по ул. Азовской от ул. Толстого до ул. Крупской в станице Павловской Павловского сельского поселения Павловского района»

Индивидуальный предприниматель

Борисенко И.М

**Автор тома: ИП Борисенко И.М
Краснодар, 2023**

СОСТАВ



№ п/п	Наименование документов	Примечание
Проект планировки территории		
Основная часть проекта планировки территории		
Раздел 1 Проект планировки территории. Графическая часть		
1	Чертеж границ зон планируемого размещения линейных объектов	
2	Чертеж красных линий	
Раздел 2 Положение о размещении линейных объектов		
1	Положение о размещении объекта капитального строительства	
Материалы по обоснованию проекта планировки территории		
Раздел 3 Материалы по обоснованию проекта планировки территории. Графическая часть		
1	Схема расположения планировочной структуры	
2	Схема использования в период подготовки проекта планировки территории	
3	Схема организации дорожной сети и движения транспорта	
4	Схема вертикальной планировки и инженерной подготовки территории, размещения инженерных сетей и сооружений	
5	Схема границ территорий культурного наследия	
6	Схема границ зон с особыми условиями использования территории, особо охраняемых природных территорий, лесничеств	
7	Схема конструктивных и планировочных решений	
Раздел 4 Материалы по обоснованию проекта планировки территории. Пояснительная записка		
1	Пояснительная записка	
2	Приложения	
Проект межевания территории		
Основная часть		
Раздел 1. Проект межевания территории. Графическая часть		
1	Чертеж межевания территории	
Раздел 2. Проект межевания территории текстовая часть		
1	Пояснительная записка	
Раздел 3. Материалы по обоснованию проекта межевания территории. Графическая часть		
1	Чертеж межевания территории. Материалы по обоснованию	
Раздел 4. Материалы по обоснованию проекта межевания территории. Пояснительная записка		
1	Пояснительная записка	

Согласовано			

Взам. инв. №

Подпись

Инв. № подл.

Изм.	Кол.уч	Лист	№ док.	Подп.	Дата	<i>Документация по планировке территории (проект планировки территории)</i>			
						«Капитальный ремонт автомобильной дороги по ул. Азовской от ул. Толстого до ул. Крупской в станице Павловской Павловского сельского поселения Павловского района»	Стадия	Лист	Листов
Разработал	Сидоренко		12.2023		ИП Борисенко И.М.				
Н.контр.	Борисенко		12.2023						

СОСТАВ


№	Наименование документов	Количество страниц
1	Состав документации по планировке территории	1
2	Содержание тома	1
3	Чертеж межевания территории	4

Согласовано			

Взам. инв. №

Подпись

Инв. № подл.

Изм.	Кол.уч	Лист	№ док.	Подп.	Дата
					12.2023
					12.2023

Документация по планировке территории (проект межевания территории)			
«Капитальный ремонт автомобильной дороги по ул. Азовской от ул. Толстого до ул. Крупской в станице Павловской Павловского сельского поселения Павловского района»	Стадия	Лист	Листов
ИП Борисенко И.М.			

Чертеж межевания территории

«Капитальный ремонт автомобильной дороги по ул. Азовской от ул. Толстого до ул. Крупской в станице Павловской Павловского сельского поселения Павловского района»

Чертеж межевания территории

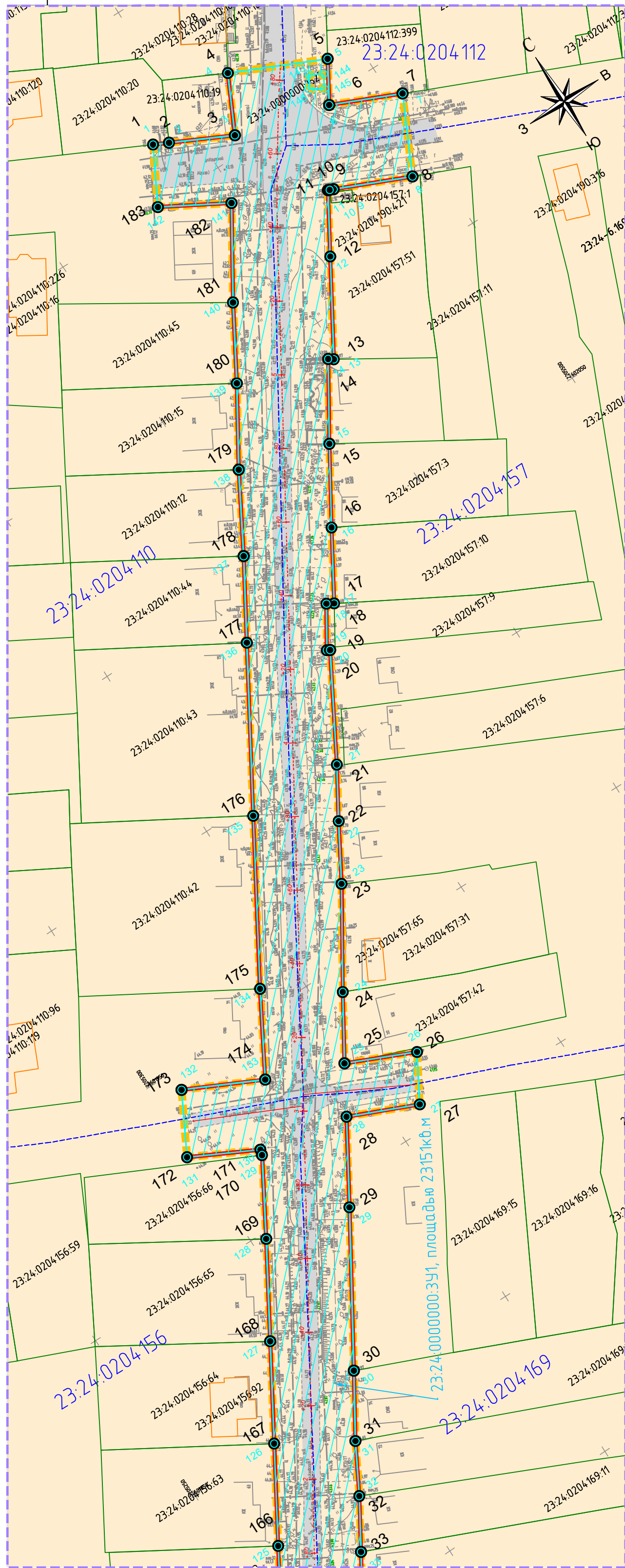
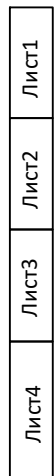


Схема расположения листов



Условные обозначения:

- Граница зоны планируемого размещения линейного объекта
- 23:24:0000000:71 Границы и кадастровые номера земельных участков, согласно сведениям Единого государственного реестра недвижимости
- 23:24:1103011 Границы и номера кадастровых кварталов
- Ось дороги с пикетами
- Граница образуемых земельных участков из состава незарегистрированных земель, поворотные точки
- 23:24:0000000:3У1 Условный номер образуемых земельных участков, частей земельных участков
- Граница территории, в отношении которой осуществляется подготовка проекта межевания
- Линии отступа от красных линий
- Красные линии
- 4 • Номера поворотных точек красных линий

Категории земель

- земли населенных пунктов

Примечание:

- 1) Система высот Балтийская
- 2) Система координат МСК-23, зона 2
- 2) Каталоги координат и поворотные точки образуемых земельных участков и технико-экономические показатели приложены в томе "Проекта межевания"
- 3) Границы зон действия публичных сервитутов - отсутствуют

					Краснодарского края, Павловского района, станица Павловская					
					«Капитальный ремонт автомобильной дороги по ул. Азовской от ул. Толстого до ул. Крупской в станице Павловской Павловского сельского поселения Павловского района»					
Изм.	Кол.уч.	Лист	№ док.	Подпись	Дата	ПРОЕКТ МЕЖЕВАНИЯ ТЕРРИТОРИИ (основная часть)	Стадия	Лист	Листов	
	Разраб.	Сидоренко			12.2023		II	I	4	
	Н.контр.	Борисенко			12.2023		ИП Борисенко И.М.			
					Чертеж межевания территории М1:1000					

«Капитальный ремонт автомобильной дороги по ул. Азовской от ул. Толстого до ул. Крупской в станице Павловской Павловского сельского поселения Павловского района»

Чертеж межевания территории

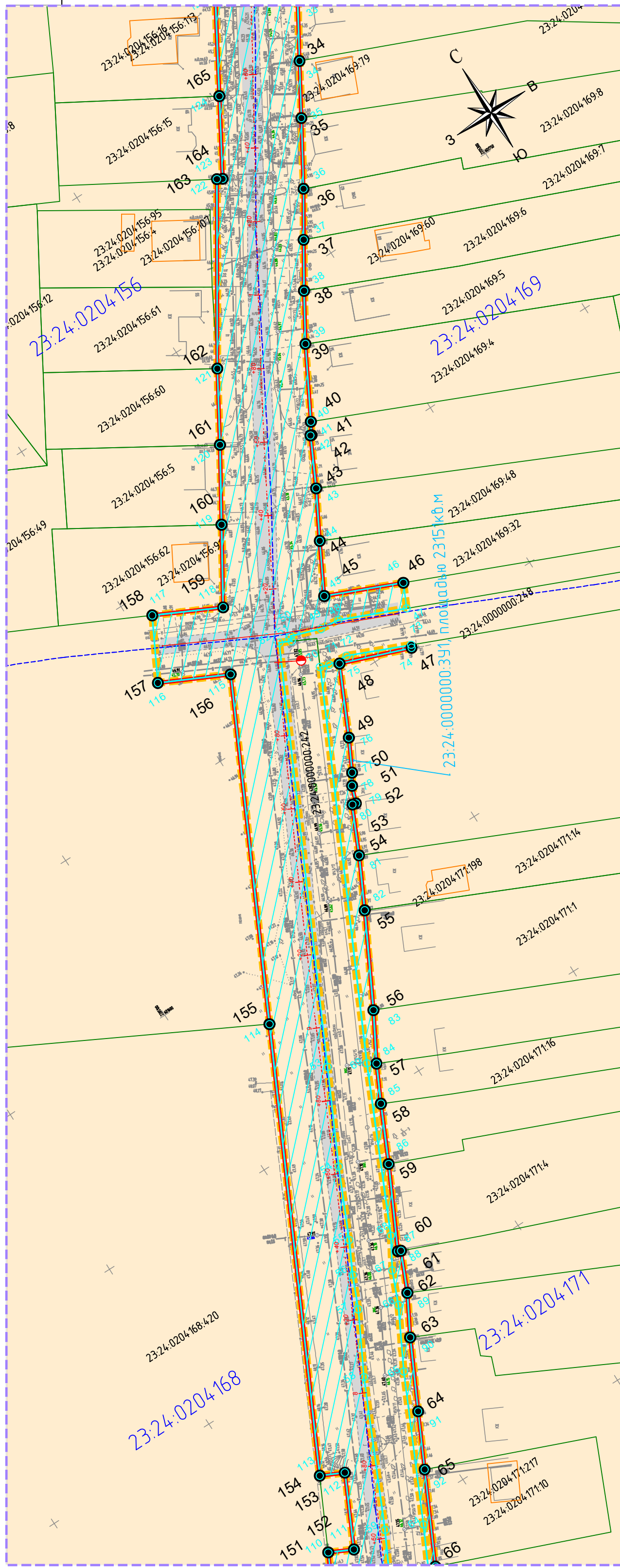


Схема расположения листов



Условные обозначения:

- Граница зоны планируемого размещения линейного объекта
- 23:24:0000000:71 Границы и кадастровые номера земельных участков, согласно сведениям Единого государственного реестра недвижимости
- 23:24:1103011 Границы и номера кадастровых кварталов
- 1 Ось дороги с пикетами
- 1 2 3 4 Граница образуемых земельных участков из состава неразграниченных земель, поворотные точки
- 23:24:0000000:3У1 Условный номер образуемых земельных участков, частей земельных участков
- Граница территории, в отношении которой осуществляется подготовка проекта межевания
- Линии отступа от красных линий
- Красные линии
- 4 • Номера поворотных точек красных линий

Категории земель

- земли населенных пунктов

Примечание:

- 1) Система высот Балтийская
- 2) Система координат МСК-23, зона 2
- 2) Каталоги координат и поворотные точки образуемых земельных участков и технико-экономические показатели приложены в томе "Проекта межевания"
- 3) Границы зон действия публичных сервитутов - отсутствуют

					Краснодарского края, Павловского района, станица Павловская		
					«Капитальный ремонт автомобильной дороги по ул. Азовской от ул. Толстого до ул. Крупской в станице Павловской Павловского сельского поселения Павловского района»		
Изм.	Кол.уч.	Лист	№ док.	Подпись	Дата		
					12.2023	ПРОЕКТ МЕЖЕВАНИЯ ТЕРРИТОРИИ (основная часть)	Стадия II
					12.2023	Чертеж межевания территории М1:1000	Лист 2
							Листов 4
							ИП Борисенко И.М.

«Капитальный ремонт автомобильной дороги по ул. Азовской от ул. Толстого до ул. Крупской в станции Павловской Павловского сельского поселения Павловского района»

Чертеж межевания территории

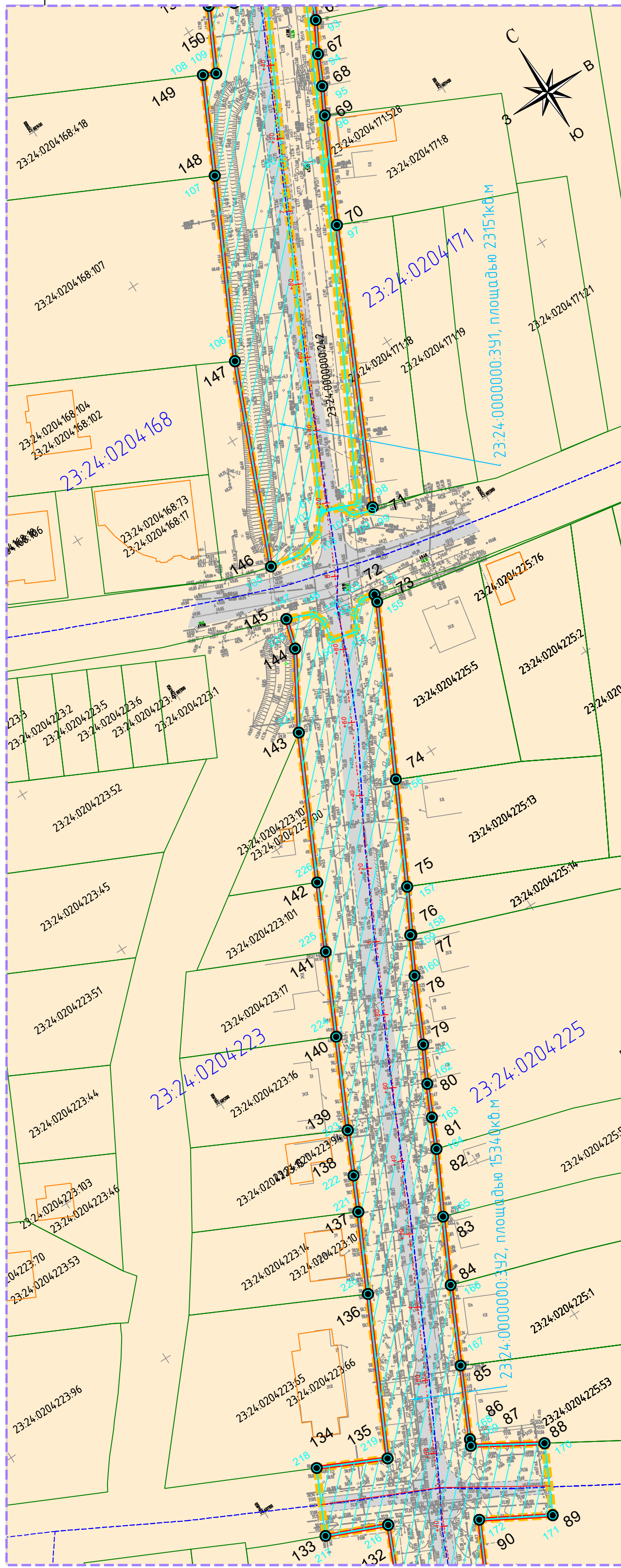


Схема расположения листов



Условные обозначения:

- Граница зоны планируемого размещения линейного объекта
- 23:24:0000000:71 Границы и кадастровые номера земельных участков, согласно сведениям Единого государственного реестра недвижимости
- 23:24:1103011 Границы и номера кадастровых кварталов
- Ось дороги с пикетами
- Граница образуемых земельных участков из состава неразграниченных земель, поворотные точки
- 23:24:0000000:3У1 Условный номер образуемых земельных участков, частей земельных участков
- Граница территории, в отношении которой осуществляется подготовка проекта межевания
- Линии отступа от красных линий
- Красные линии
- 4 • Номера поворотных точек красных линий

Категории земель

- земли населенных пунктов

Примечание:

- 1) Система высот Балтийская
- 2) Система координат МСК-23, зона 2
- 2) Каталоги координат и поворотные точки образуемых земельных участков и технико-экономические показатели приложены в том "Проекта межевания"
- 3) Границы зон действия публичных сервитутов - отсутствуют

					Краснодарского края, Павловского района, станция Павловская					
					«Капитальный ремонт автомобильной дороги по ул. Азовской от ул. Толстого до ул. Крупской в станции Павловской Павловского сельского поселения Павловского района»					
Изм.	Кол.уч.	Лист	№ док.	Подпись	Дата	ПРОЕКТ МЕЖЕВАНИЯ ТЕРРИТОРИИ (основная часть)	Стадия	Лист	Листов	
Разраб.	Сидоренко				12.2023		II	3	4	
Н.контр.	Борисенко				12.2023		ИП Борисенко И.М.			
					Чертеж межевания территории М1:1000					

«Капитальный ремонт автомобильной дороги по ул. Азовской от ул. Толстого до ул. Крупской в станице Павловской Павловского сельского поселения Павловского района»

Чертеж межевания территории

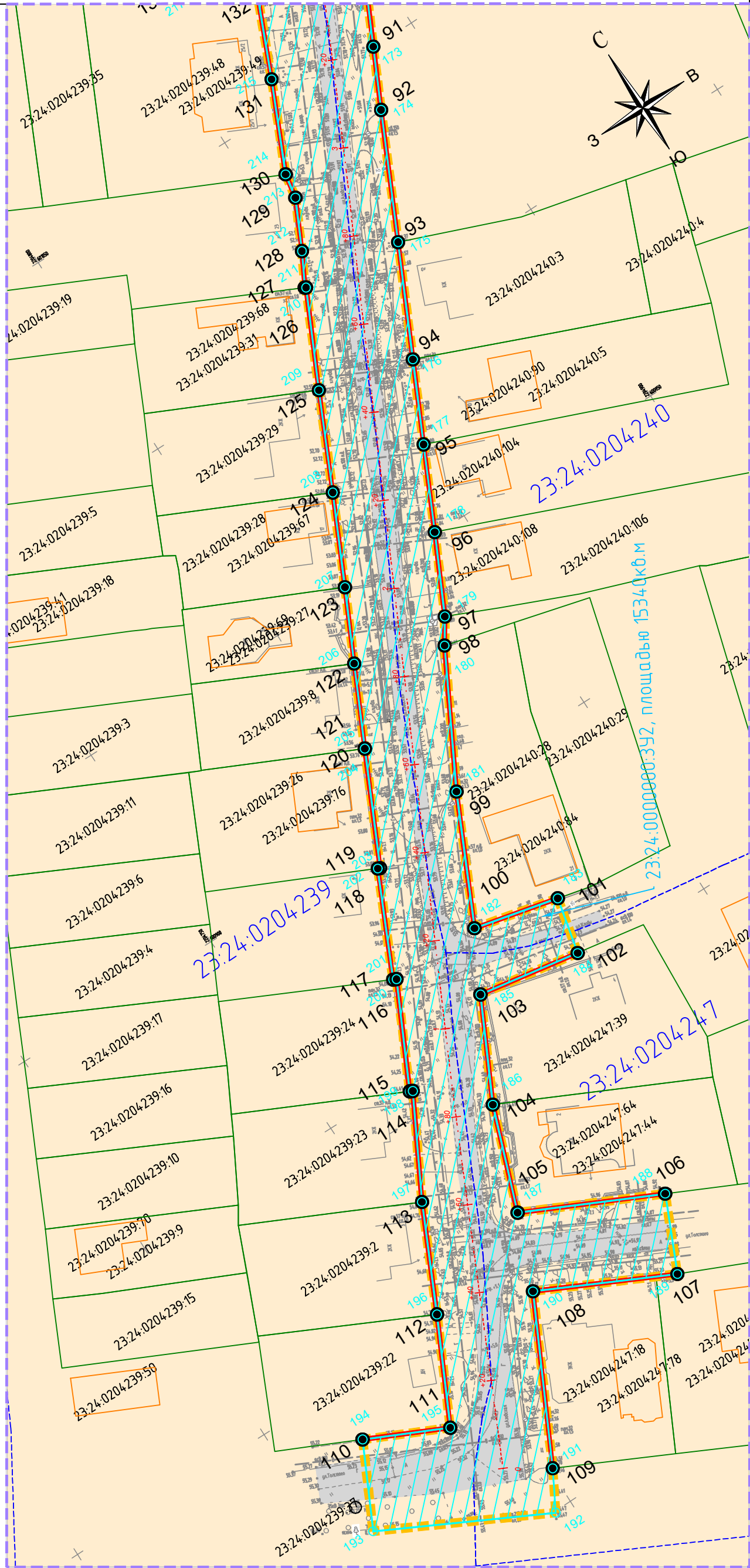
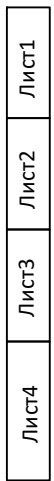


Схема расположения листов



Условные обозначения:

- Граница зоны планируемого размещения линейного объекта
- Границы и кадастровые номера земельных участков, согласно сведениям Единого государственного реестра недвижимости
- Границы и номера кадастровых кварталов
- Ось дороги с пикетами
- Граница образуемых земельных участков из состава неразграниченных земель, поворотные точки
- Условный номер образуемых земельных участков, частей земельных участков
- Граница территории, в отношении которой осуществляется подготовка проекта межевания
- Линии отступа от красных линий
- Красные линии
- Номера поворотных точек красных линий

Категории земель

- земли населенных пунктов

Примечание:

- 1) Система высот Балтийская
- 2) Система координат МСК-23, зона 2
- 2) Каталоги координат и поворотные точки образуемых земельных участков и технико-экономические показатели приложены в томе "Проекта межевания"
- 3) Границы зон действия публичных сервитутов - отсутствуют

					Краснодарского края, Павловского района, станица Павловская				
					«Капитальный ремонт автомобильной дороги по ул. Азовской от ул. Толстого до ул. Крупской в станице Павловской Павловского сельского поселения Павловского района»				
Изм.	Кол.уч.	Лист	№ док.	Подпись	Дата	ПРОЕКТ МЕЖЕВАНИЯ ТЕРРИТОРИИ (основная часть)	Стадия	Лист	Листов
					12.2023		II	4	4
					12.2023	Чертеж межевания территории М1:1000	ИП Борисенко И.М.		