

## ОПИСАНИЕ МЕСТОПОЛОЖЕНИЯ ГРАНИЦ

Публичный сервитут для использования земель и земельных участков в целях подключения (технологического присоединения) к сетям инженерно-технологического обеспечения по объекту: «Строительство ВЛЗ-10кВ от существующей ВЛ-10кВ «НЛ-15» до проектируемой ТП -10/0,4кВ с трансформатором мощностью 160кВА, строительство ВЛИ-0,4 кВ от проектируемой ТП-10/0,4кВ до границы земельного участка заявителя по адресу:353040, Краснодарский край, Павловский район, ст. Павловская, в 50м сев-западнее ст. Новолеушковской (секция 12,конт 25,38,46,53,54,55,50,57,59) на территории ОАО «Родина», КН 23:24:1001000:1618» (Договор ТП от 15.03.2022 №20604-22-00710128-1 ИП Глава КФХ Лушников С.Н.)

(наименование объекта, местоположение границ которого описано (далее – объект))

### Раздел 1

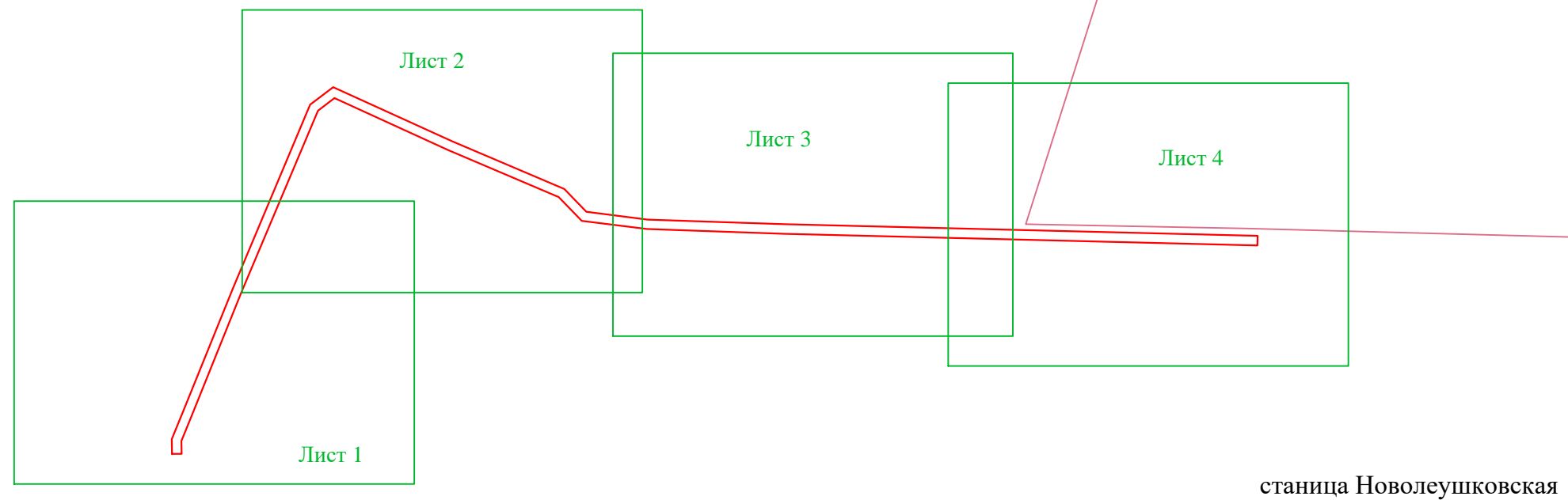
Сведения об объекте		
№ п/п	Характеристики объекта	Описание характеристик
1	2	3
1	Местоположение объекта	Краснодарский край, Павловский район, Новолеушковское сельское поселение, станция Новолеушковская
2	Площадь объекта +/- величина погрешности определения площади (P+/- Дельта P)	14211 кв.м. ± 42 кв.м
3	Иные характеристики объекта	<p>Публичный сервитут сроком на 10 лет. Для использования земельных участков в целях строительства и эксплуатации объекта электросетевого хозяйства местного значения «Строительство ВЛЗ-10кВ от существующей ВЛ-10кВ «НЛ-15» до проектируемой ТП -10/0,4кВ с трансформатором мощностью 160кВА, строительство ВЛИ-0,4 кВ от проектируемой ТП-10/0,4кВ до границы земельного участка заявителя по адресу:353040, Краснодарский край, Павловский район, ст. Павловская, в 50м сев-западнее ст. Новолеушковской (секция 12, конт 25, 38, 46, 53,54,55,50,57,59) на территории ОАО «Родина», КН 23:24:1001000:1618» (Договор ТП от 15.03.2022 №20604-22-00710128-1 ИП Глава КФХ Лушников С.Н.).</p> <p>Обладатель публичного сервитута: Публичное акционерное общество «Россети Кубань», находящегося по адресу: 350033, Краснодарский Край, город Краснодар, улица Ставропольская, дом 2А. Электронная почта: <a href="mailto:telet@kuben.elektra.ru">telet@kuben.elektra.ru</a>.</p> <p>Публичный сервитут считается установленным со дня внесения сведений о нем в Единый государственный реестр недвижимости.</p>



## Схема расположения границ публичного сервитута

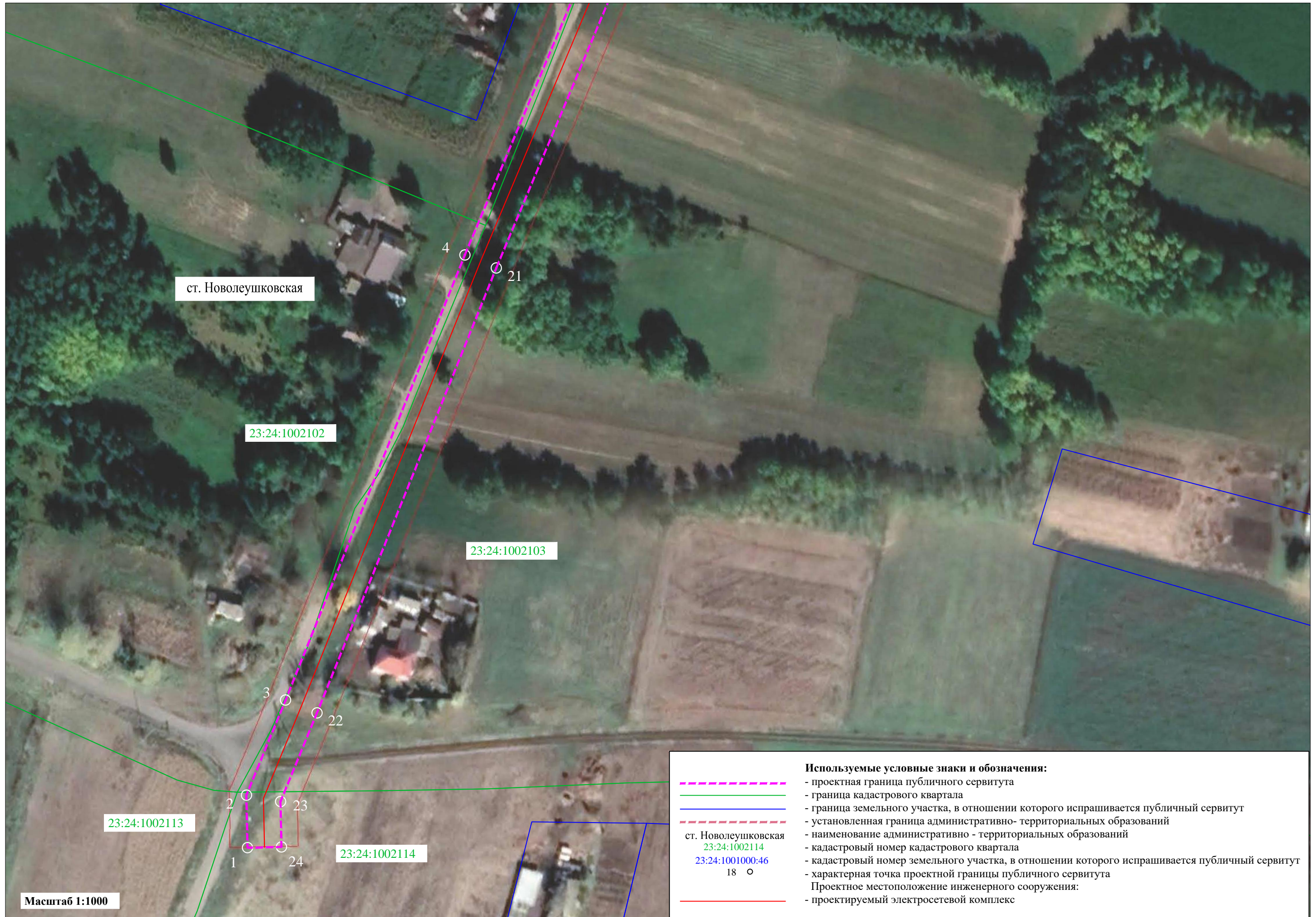
## Схема размещения листов

Публичный сервитут для использования земель и земельных участков в целях подключения (технологического присоединения) к сетям инженерно-технологического обеспечения по объекту: «Строительство ВЛЗ-10кВ от существующей ВЛ-10кВ «НЛ-15» до проектируемой ТП -10/0,4кВ с трансформатором мощностью 160кВА, строительство ВЛИ-0,4 кВ от проектируемой ТП-10/0,4кВ до границы земельного участка заявителя по адресу: 353040, Краснодарский край, Павловский район, ст. Павловская, в 50м сев-западнее ст. Новолеушковской (секция 12, конт 25,38,46,53,54,55,50,57,59) на территории ОАО «Родина», КН 23:24:1001000:1618» (Договор ТП от 15.03.2022 №20604-22-00710128-1 ИП Глава КФХ Лушников С.Н.)



- Используемые условные знаки и обозначения:**
- проектная граница публичного сервитута
  - установленная граница административно-территориальных образований
  - станция Новолеушковская
  - наименование административно-территориальных образований
  - граница и номер листа

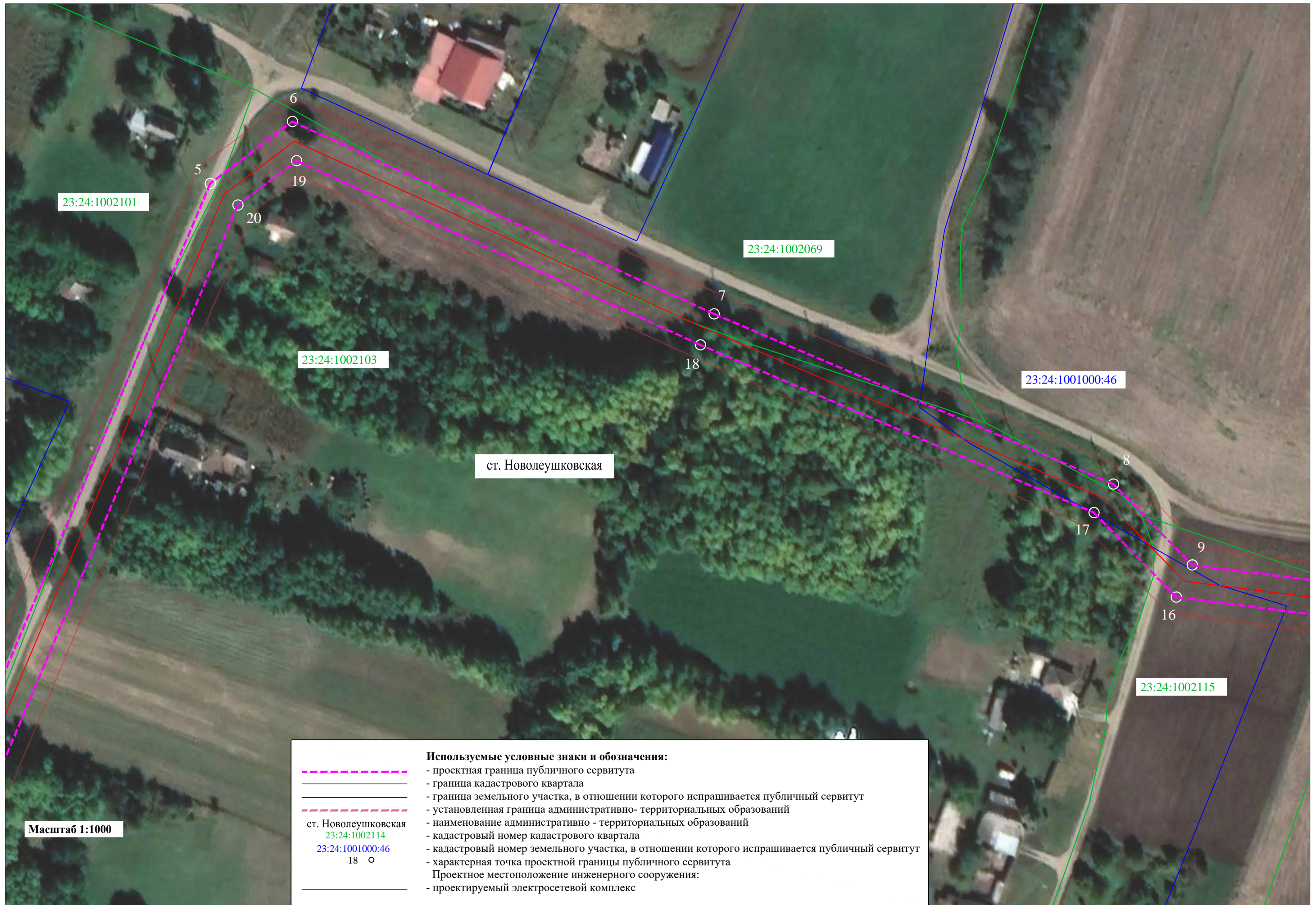
### Схема расположения границ публичного сервитута



Используемые условные знаки и обозначения:	
	- проектная граница публичного сервитута
	- граница кадастрового квартала
	- граница земельного участка, в отношении которого испрашивается публичный сервитут
	- установленная граница административно-территориальных образований
ст. Новолеушковская	- наименование административно-территориальных образований
23:24:1002114	- кадастровый номер кадастрового квартала
23:24:1001000:46	- кадастровый номер земельного участка, в отношении которого испрашивается публичный сервитут
18 ○	- характерная точка проектной границы публичного сервитута
	Проектное местоположение инженерного сооружения: - проектируемый электросетевой комплекс

Масштаб 1:1000

# Схема расположения границ публичного сервитута



Масштаб 1:1000

Используемые условные знаки и обозначения:	
	- проектная граница публичного сервитута
	- граница кадастрового квартала
	- граница земельного участка, в отношении которого испрашивается публичный сервитут
	- установленная граница административно- территориальных образований
ст. Новолешковская	- наименование административно - территориальных образований
23:24:1002114	- кадастровый номер кадастрового квартала
23:24:1001000:46	- кадастровый номер земельного участка, в отношении которого испрашивается публичный сервитут
18 ○	- характерная точка проектной границы публичного сервитута
	Проектное местоположение инженерного сооружения: - проектируемый электросетевой комплекс

# Схема расположения границ публичного сервитута



# Схема расположения границ публичного сервитута



Масштаб 1:1000

Используемые условные знаки и обозначения:	
	- проектная граница публичного сервитута
	- граница кадастрового квартала
	- граница земельного участка, в отношении которого испрашивается публичный сервитут
	- установленная граница административно-территориальных образований
ст. Новолешковская	- наименование административно-территориальных образований
23:24:1002114	- кадастровый номер кадастрового квартала
23:24:1001000:46	- кадастровый номер земельного участка, в отношении которого испрашивается публичный сервитут
18 ○	- характерная точка проектной границы публичного сервитута
	Проектное местоположение инженерного сооружения: - проектируемый электросетевой комплекс