



Общество с ограниченной ответственностью  
«ПроектСтройРазработка»  
Выписка из реестра Ассоциации Саморегулируемой организации  
«МежРегионПроект»  
СРО-П-161-09092010 №000000000000000000001414 от «09» апреля 2020 г.  
«МежРегионИзыскания»  
СРО-И-035-26102012 №0000000000000000000002221 от «09» апреля 2020 г.

Заказчик – Администрация муниципального  
образования Павловский район

«О подготовке документации по планировке территории, ограниченной  
улицами Калинина, Спартаковской, Гладкова и 1-ой Пионерской в станице  
Павловской»

*Проект межевания территории.*

Том 2

**Шифр: 043-1/20-ПМТ**

Главный инженер проекта



Е.А. Долгая

2020 г.



Общество с ограниченной ответственностью  
«ПроектСтройРазработка»  
Выписка из реестра Ассоциации Саморегулируемой организации  
«МежРегионПроект»  
СРО-П-161-09092010 №00000000000000000000000000001414 от «09» апреля 2020 г.  
«МежРегионИзыскания»  
СРО-И-035-26102012 №00000000000000000000000000002221 от «09» апреля 2020 г

Заказчик – Администрация муниципального  
образования Павловский район

«О подготовке документации по планировке территории, ограниченной  
улицами Калинина, Спартаковской, Гладкова и 1-ой Пионерской в станице  
Павловской»

*Проект межевания территории. Основная часть.*

**Шифр: 043-1/20-ПМТ**

2020 г.

# ОГЛАВЛЕНИЕ

<b>1</b>	<b>ВВЕДЕНИЕ.....</b>	<b>2</b>
<b>2</b>	<b>ПРОЕКТ МЕЖЕВАНИЯ ТЕРРИТОРИИ. ОСНОВНАЯ ЧАСТЬ. ....</b>	<b>4</b>
	<b>ТЕКСТОВАЯ ЧАСТЬ ПРОЕКТА МЕЖЕВАНИЯ ТЕРРИТОРИИ. ....</b>	<b>4</b>
2.1	Перечень и сведения о площади образуемых земельных участков, в том числе возможные способы их образования. ....	4
2.2	Перечень сведений о площади образуемых участков, в том числе, которые будут отнесены к территориям общего пользования или имуществу общего пользования, в том числе в отношении которых предполагаются резервирование и (или) изъятие для государственных нужд. ....	5
	Категория земельного образуемого земельного участка.....	6
2.3	Вид разрешенного использования образуемого земельного участка.....	6
2.4	Сведения о границах территории, в отношении которой утвержден проект межевания, содержащие перечень координат характерных точек этих границ в системе координат, используемой для Единого государственного реестра недвижимости.....	6
	<b>ЧЕРТЕЖ МЕЖЕВАНИЯ ТЕРРИТОРИИ ....</b>	<b>7</b>
	Установление красных линий .....	7
	Сервитуты и иные обременения.....	8
	Рекомендации по порядку установления границ на местности.....	8
<b>3</b>	<b>ЧЕРТЕЖ МЕЖЕВАНИЯ ТЕРРИТОРИИ .....</b>	<b>9</b>

## 1 Введение

Подготовка проекта межевания территории для размещения объекта: «О подготовке документации по планировке территории. Ограниченной улицами Калинина, Спартаковской, Гладкова и 1-ой Пионерской в станице Павловской» подготовлена в соответствии с постановлением администрации муниципального образования Павловский район от 13.04.2020г. №516.

Подготовка проекта межевания территорий осуществлена применительно к подлежащим застройке территориям, расположенным в границе элемента планировочной структуры объекта.

Используемая система координат – МСК-23 зона 2.

Объект расположен в границах: станицы Павловской, Павловского сельского поселения.

В соответствии Заключением Управления государственной охраны объектов культурного наследия Краснодарского края №78-19-6727/19 от 06.06.2019 г. на рассматриваемом земельном участке объекты культурного наследия (памятники истории и культуры), выявленные объекты культурного наследия, объекты обладающие признаками объектов культурного наследия, а так же зоны их охраны отсутствуют.

Проект межевания квартала в согласованных границах разработан в соответствии с:

- Градостроительным кодексом Российской Федерации;
- Земельным кодексом Российской Федерации;
- Постановление от 11 июля 2002 года N 514 Об утверждении Положения о согласовании и утверждении землеустроительной документации, создании и ведении государственного фонда данных, полученных в результате проведения землеустройства;
- Методические рекомендации по проведению землеустройства при образовании новых и упорядочении существующих объектов землеустройства" (утв. Росземкадастром 17.02.2003) (ред. от 18.04.2003)
- СП 42.13330.2016 Градостроительство. Планировка и застройка городских и сельских поселений. Актуализированная редакция СНиП 2.07.01-89\* (с Изменениями N 1, 2)

## **Цель разработки проекта межевания территории**

Подготовка документации по межеванию осуществляется в целях определения границ земельного участка, в связи со строительством нового здания школы на 450 мест муниципального бюджетного общеобразовательного учреждения средняя общеобразовательная школа № 12 имени Ивана Иосифовича Вирченко станицы Павловской; в целях обмена земельного участка, находящегося в частной собственности; реконструкции линейных объектов.

## **Задачи разработки документации по межеванию территории**

- 1) Определение местоположения границ образуемых и измененных земельных участков;
- 2) Установления, изменения, отмены красных линий для застроенных территорий, в границах которых не планируется размещение новых объектов капитального строительства, а также, для установления, изменения, отмены красных линий в связи с образованием и (или) изменением земельного участка, расположенного в границах территории, применительно к которой не предусматривается существование деятельности по комплексному и устойчивому развитию территории, при условии, что такие установления, изменения, отмена влекут за собой исключительно изменение границ территории общего пользования.

Согласно генеральному плану станицы Павловской, утвержденному решением Совета муниципального образования Павловский район от 16.11.2017 г. № 40/278 «Об утверждении генерального плана Павловского сельского поселения», рассматриваемая территория располагается в черте населенного пункта ст. Павловской, в кадастровом квартале 23:24:0204031:47.

Согласно правилам землепользования и застройки Павловского сельского поселения, утвержденному решением Совета муниципального образования Павловский район № 61/378 от 18.10.2018 г. «Об утверждении правил землепользования и застройки Павловского сельского поселения Павловского района Краснодарского края».

При разработке проекта межевания обеспечивается:

- анализ фактического землепользования в районе проектирования;
- определение в соответствии с нормативными требованиями площадей земельных участков исходя из фактически сложившейся планировочной структуры района проектирования,
- формирование границ застроенных земельных участков с учетом функционального назначения объектов застройки в территориальной зоне,
- обеспечение условий эксплуатации объектов, расположенных в районе проектирования в границах формируемых земельных участков,
- установление границ незастроенных земельных участков с учетом возможности размещения объектов капитального строительства по виду разрешенного использования в территориальной зоне.

Межеванию не подлежат территории, занятые транспортными и инженерными коммуникациями и сооружениями, а также земли общего пользования.

## 2 Проект межевания территории. Основная часть.

### Текстовая часть проекта межевания территории.

#### 2.1 Перечень и сведения о площади образуемых земельных участков, в том числе возможные способы их образования.

Участок 1. Земельный участок размещения общеобразовательной школы № 12 станицы Павловской образуется из земель, находящихся в государственной собственности и (или) из земель, государственная и муниципальной собственности и земли частной собственности (кадастровый номер 23:24:0204031:46, площадью 146 кв. м), которая переходит в пользование общеобразовательной школы № 12 станицы Павловской, в границе кадастрового квартала 23:24:0204031.

#### Каталог координат формирования земельного участка из муниципальных земель, расположенных в границах кадастрового квартала 23:24:0204031, по улице Гражданская, 21

Участок 1 S=23560,85 м <sup>2</sup>		
Обозначение характерных точек границ	Координаты	
	X	Y
11	602672.0352	2207589.4072
13	602678.2485	2207703.3766
14	602666.5656	2207702.1640
3	602540.6702	2207689.1100
4	602487.9901	2207657.1701
5	602484.8899	2207651.2898
6	602479.9506	2207646.4063
7	602500.2901	2207534.6739
8	602525.6600	2207526.1099
16	602565.3000	2207531.8412
17	602560.1497	2207575.6339
10	602561.9492	2207575.8553
11	602672.0352	2207589.4072

Каталог координат изымания земельного участка из частной собственности в черте кадастрового квартала 23:24:0204031, расположенный по улице Гражданская, 21/1 и передаваемый в пользование муниципальным землям общеобразовательной школы № 12 станицы Павловской.

S=146,03 м <sup>2</sup>		
Обозначение характерных точек границ	Координаты	
	X	Y
18	602626.7200	2207653.5999
19	602626.7100	2207665.7899
20	602614.8481	2207665.7606
21	602614.7100	2207653.5800
18	602626.7200	2207653.5999

Участок 2. Земельный участок размещения котельной образуется из земель, находящихся в государственной собственности и (или) из земель, государственная и муниципальной собственности в границе кадастрового квартала 23:24:0204031 и передаваемый в земли частную собственности ООО Технология.

**Каталог координат формирования земельного участка из муниципальных земель, расположенных в черте населенного пункта станицы Павловской Павловского района по улице Гражданская, 21**

Участок 2, S=146,13 м <sup>2</sup>		
Обозначение характерных точек границ	Координаты	
	X	Y
12	602677.4606	2207688.9654
13	602678.2485	2207703.3766
14	602666.5656	2207702.1640
15	602668.0815	2207688.8883
12	602677.4606	2207688.9654

**2.2 Перечень сведений о площади образуемых участков, в том числе, которые будут отнесены к территориям общего пользования или имуществу общего пользования, в том числе в отношении которых предполагаются резервирование и (или) изъятие для государственных нужд.**

Номер п/п	Наименование территории образуемых участков проектирования	Способ образования	Площадь, кв.м.
1	Средняя общеобразовательная школа №12 на 450 мест	Образование земельного участка из земель, находящихся в государственной собственности и частной собственности	23568
2	Котельная	Образование земельного участка из земель, находящихся в государственной собственности и передаваемая в частную собственность.	146,13

Формирование земельных участков, которые будут отнесены к территориям общего пользования, в том числе, в отношении которых предполагаются резервирование и (или) изъятие для государственных или муниципальных нужд не предусмотрено.

### **Категория земельного образуемого земельного участка**

Территории: средней образовательной школы № 12 на 450 мест, котельной и сети водопровода относятся в категории земли – **земли населенных пунктов**, в границах кадастрового квартала 23:24:0204031.

### **2.3 Вид разрешенного использования образуемого земельного участка**

Территория средней образовательной школа № 12, котельной и проектируемого линейного объекта (водопровод), согласно правилам землепользования и застройки Павловского сельского поселения расположена в зоне застройки индивидуальными жилыми домами (Ж-1).

Для земельного участка, расположенного по адресу: Краснодарский край, Павловский район, ст. Павловская ул. Гражданская 21, площадью 23560,85 кв.м., устанавливается вид разрешенного использования: **для объектов общественно-делового использования**.

Для земельного участка, расположенного по адресу: Краснодарский край, Павловский район, ст. Павловская ул. Гражданская 21/1, площадью 146,13 кв.м. устанавливается вид разрешенного использования: **для эксплуатации объектов инженерной инфраструктуры (котельная)**.

### **2.4 Сведения о границах территории, в отношении которой утвержден проект межевания, содержащие перечень координат характерных точек этих границ в системе координат, используемой для Единого государственного реестра недвижимости.**



3У-1 S=23560,85 м <sup>2</sup>		
11	602672.0352	2207589.4072
13	602678.2485	2207703.3766
14	602666.5656	2207702.1640
3	602540.6702	2207689.1100
4	602487.9901	2207657.1701
5	602484.8899	2207651.2898
6	602479.9506	2207646.4063
7	602500.2901	2207534.6739
8	602525.6600	2207526.1099
16	602565.3000	2207531.8412
17	602560.1497	2207575.6339
10	602561.9492	2207575.8553
11	602672.0352	2207589.4072
3У-2 S=146,13 м <sup>2</sup>		
12	602677.4606	2207688.9654
13	602678.2485	2207703.3766
14	602666.5656	2207702.1640
15	602668.0815	2207688.8883
12	602677.4606	2207688.9654

Проектируемые линии отображены в системе координат МСК 23 зона 2.

### **Чертеж межевания территории**

#### **Установление красных линий**

Проектируемые красные линии отображены в графической части проекта межевания территории и устанавливаются по границе квартала в системе координат МСК 23 зона 2. Установление границ объектов на местности должно быть выполнено в комплексе работ по одновременному выносу красных линий.

Образуемый земельный участок для СОШ 12 на 450 человек ст. Павловской, сети водопровода, в результате межевания, относятся к земельным участкам, государственная или муниципальная собственность на которые не разграничена; участок котельной

относится к землям частной собственности. Распоряжение образованным земельным участком для размещения вышеизложенных объектов осуществляется органом местного самоуправления.

### **Сервитуты и иные обременения**

На проектируемом участке расположены существующие:

- газопровод низкого давления, имеющий охранную зону 2 метра по обе стороны от оси;
- сеть водопровода, имеющую охранную зону 3 метра по обе стороны от оси;
- ВЛ 10 кВт, охранная зона 5 метров по обе стороны от оси;
- кабель связи, охранная зона 0,5 метров по обе стороны от оси.

Необходимость для установления и (или) уточнения публичных сервитутов в границах земельного участка отсутствует.

### **Рекомендации по порядку установления границ на местности**

Установление границ земельного участка для размещения участков СОШ 12 на 450 мест ст. Павловской, котельной и территории для линейного объекта, на местности следует выполнить в соответствии с требованиями Федерального земельного законодательства, в том числе инструкции по проведению межевания.

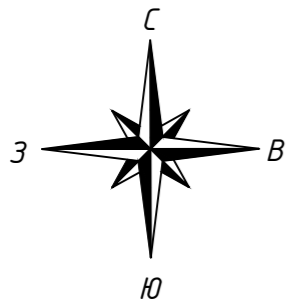
Проект межевания территории является основанием для выноса в натуру (на местность) границ земельных участков, установления публичных сервитутов, и формирования объектов недвижимости.

Установление границ объектов на местности должно быть выполнено в комплексе работ по одновременному выносу красных линий.

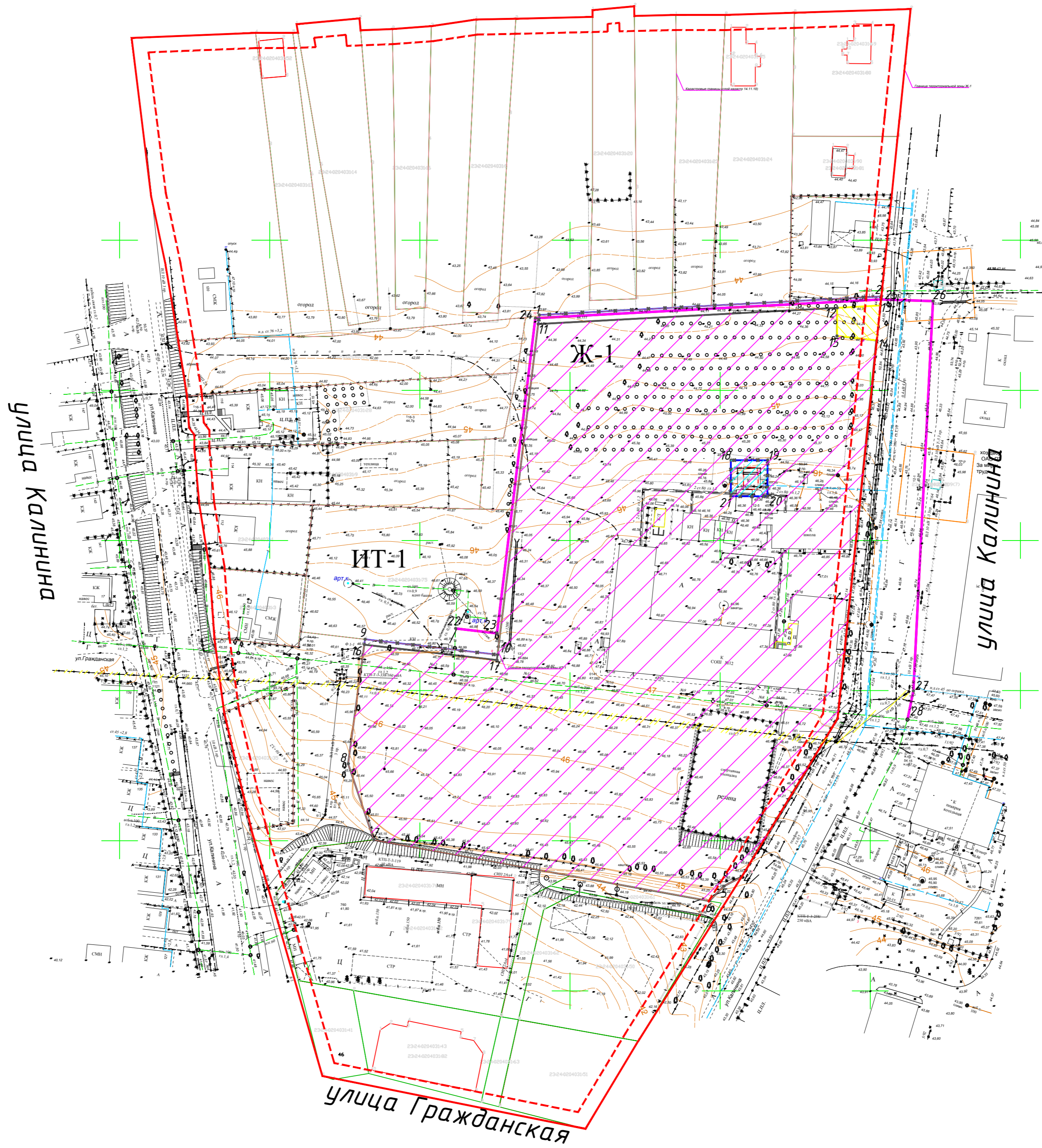
Установление размеров и границ земельных участков в зонах исторической застройки не проводится, так как отсутствуют объекты культурного наследия (памятники истории и культуры), а также зоны их охраны.

### **3 Чертеж межевания территории**

# Чертеж межевания территории М 1:1000



улица 1-я Пионерская



**Условные обозначения:**

- Граница территории, в отношении которой осуществляется подготовка проекта планировки;
- Красная линия (совпадает с границей территории, в отношении которой осуществляется подготовка проекта планировки);
- - - Линии отступа от красных линий;
- Планируемая граница планировочной структуры, граница участка публичного сервитута (участок 1);
- Планируемая граница планировочной структуры, граница участка публичного сервитута (участок 2);
- x - Отменяемая граница земельного участка;
- 7 Намера поворотных точек границ земельных участков;
- Граница земельного участка;
- Ось линейного объекта (наружный водопровод);
- Граница образуемого участка. Участок 1 (муниципальное бюджетное учреждение средняя общеобразовательная школа №12 ст. Павловской);
- Граница образуемого участка. Участок 2 (для устройства котельной);
- Граница отменяемого земельного участка котельной;

					04.3-1/20 - ППМ				
					Проект планировки и межевания территории, ограниченной улицами Калинина, Спартаковской, Гладкова и 1-ой Пионерской в станице Павловской				
Изм.	Колуч.	Лист	№ док.	Подпись	Дата	Проект межевания территории. Основная часть	Стадия	Лист	Листов
ГИП	Долгая				04.20		П	1	1
Разработал	Петренко				04.20	Чертеж межевания территории М1:1000			
Н. контр.	Третьяков				04.20				



Формат



Общество с ограниченной ответственностью  
«ПроектСтройРазработка»  
Выписка из реестра Ассоциации Саморегулируемой организации  
«МежРегионПроект»  
СРО-П-161-09092010 №0000000000000000000000001414 от «09» апреля 2020 г.  
«МежРегионИзыскания»  
СРО-И-035-26102012 №0000000000000000000000002221 от «09» апреля 2020 г

Заказчик – Администрация муниципального  
образования Павловский район

«О подготовке документации по планировке территории, ограниченной  
улицами Калинина, Спартаковской, Гладкова и 1-ой Пионерской в станице  
Павловской»

*Проект межевания территории. Материалы по обоснованию.*

**Шифр: 043-1/20-ПМТ**

2020 г.

# ОГЛАВЛЕНИЕ

<b>1</b>	<b>МАТЕРИАЛЫ ПО ОБОСНОВАНИЮ МЕЖЕВАНИЯ ТЕРРИТОРИИ .....</b>	<b>2</b>
1.1	Границы существующих земельных участков 23:24:0204031 станицы Павловской. ....	2
1.2	Границы зон с особыми условиями использования территорий. ....	6
1.3	Местоположение существующих объектов капитального строительства. ....	8
1.4	Границы особо охраняемых природных территорий. ....	10
1.5	Границы территорий объектов культурного наследия. ....	10

## 1 Материалы по обоснованию межевания территории

Настоящий проект межевания территории разработан в связи со строительством нового здания школы на 450 мест муниципального бюджетного общеобразовательного учреждения средняя общеобразовательная школа №12 имени Ивана Иосифовича Вирченко станицы Павловской на существующем земельном участке, расположенном по адресу: Краснодарский край, Павловский район, станица Павловская, улица Гражданская, 21, в целях обмена земельного участка, находящегося в государственной собственности, на земельный участок, находящийся в частной собственности, реконструкции линейных

Проектом межевания территории определяются площадь и границы образуемых земельных участков.

Проектом межевания территории предусматривается:

- образование трех земельных участков.
- описание местоположения границ объекта недвижимости в объёме сведений, определенных порядком ведения государственного кадастра недвижимости. Проектом не предусматривается развитие улично-дорожной сети.

В соответствии с Федеральным законом от 24.07.2007 г. №221-ФЗ «О государственном кадастре недвижимости» проект межевания территории является основанием для подготовки межевого плана и, соответственно, государственного кадастрового учёта земельного участка

### 1.1 Границы существующих земельных участков 23:24:0204031 станицы Павловской.

Номер п/п	Кадастровый номер земельного участка	Местоположение (адрес)	Категория земель	Разрешенное использование	Площадь (кв.м)	Кадастровая стоимость (руб)
1	2	3	4	5	6	7
1	23:24:0204031:80	Российская Федерация, Краснодарский край, Павловский муниципальный район, Павловское сельское поселение, станица Павловская, улица 1-я Пионерская, 58	Земли населённых пунктов	Для ведения личного подсобного хозяйства	1 538	1 169 064,56
2	23:24:0204031:81	Краснодарский край, Павловский район, Павловское сельское поселение, станица Павловская, улица Гладкова, 81	Земли населённых пунктов	Для ведения личного подсобного хозяйства	700	532 084
3	23:24:0204031:24	край Краснодарский, район Павловский, с/п Павловское, ст-ца Павловская, ул. 1-я Пионерская, 56	Земли населённых пунктов	Для ведения личного подсобного хозяйства	2 375	1 729 071,25

4	23:24:0204031:23	Краснодарский край, Павловский район, с/о Павловский, ст-ца Павловская, ул. 1-я Пионерская,54	Земли населённых пунктов	Для ведения личного подсобного хозяйства	1 406	1 027 561,04
5	23:24:0204031:20	край Краснодарский, Павловский район, с/пос. Павловское, ст-ца Павловская, ул. 1-я Пионерская, дом 50	Земли населённых пунктов	Для ведения личного подсобного хозяйства	1 405	1 033 363,45
6	23:24:0204031:5	край Краснодарский, Павловский район, с/о Павловский, ст-ца Павловская, ул. 1-я Пионерская, дом 46	Земли населённых пунктов	Для индивидуальной жилой застройки	1 211	897 278,34
7	23:24:0204031:16	Краснодарский край, р-н Павловский, с/п Павловское, ст-ца Павловская, ул. 1-я Пионерская, 42	Земли населённых пунктов	Для ведения личного подсобного хозяйства	1 064	793 126,88
8	23:24:0204031:14	край Краснодарский, р-н Павловский район, с/пос. Павловский, ст-ца Павловская, ул. 1-ая Пионерская, дом 38	Земли населённых пунктов	Для ведения личного подсобного хозяйства	1 635	1 224 909,3
9	23:24:0204031:13	край Краснодарский, Павловский район, ст-ца Павловская, ул. 1-я Пионерская, 36	Земли населённых пунктов	Для ведения личного подсобного хозяйства	1 296	975 006,72
10	23:24:0204031:29	Краснодарский край, р-н Павловский, с/о Павловский, ст-ца Павловская, ул. Калинина, 118	Земли населённых пунктов	Для ведения личного подсобного хозяйства	1 962	1 490 609,88
11	23:24:0204031:28	край Краснодарский, Павловский район, с/о Павловский, ст-ца Павловская, ул. Калинина, 116	Земли населённых пунктов	Для ведения личного подсобного хозяйства	2 112	1 610 146,56
12	23:24:0204031:9	край Краснодарский, Павловский район, с/о Павловский, ст-ца Павловская, ул. Калинина, 114	Земли населённых пунктов	Для индивидуальной жилой застройки	1 962	1 498 830,66
13	23:24:0204031:1	Краснодарский край, р-н Павловский, Павловское сельское поселение, ст-ца Павловская, ул. Калинина, 112	Земли населённых пунктов	Для ведения личного подсобного хозяйства	786	603 247,14

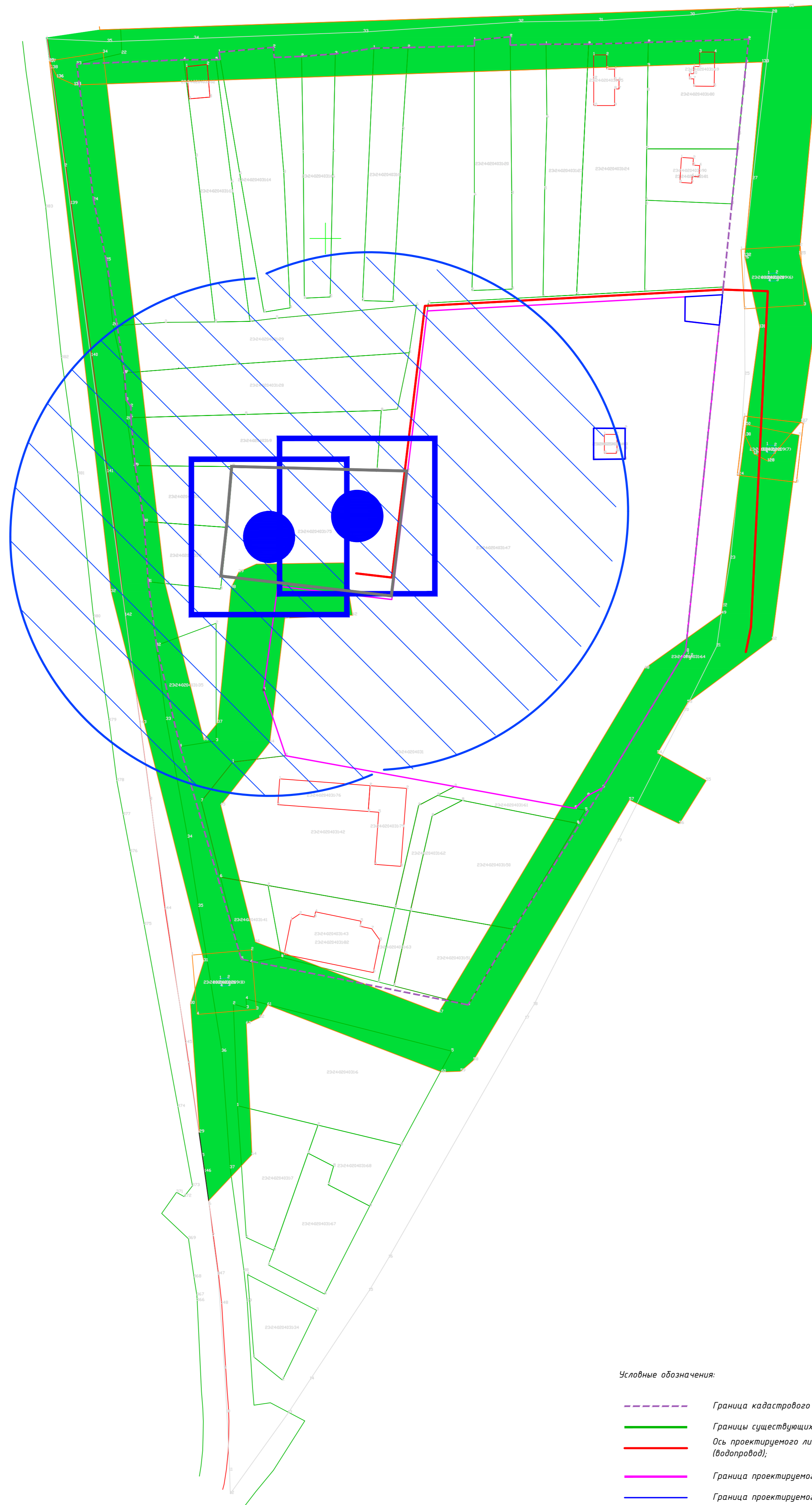
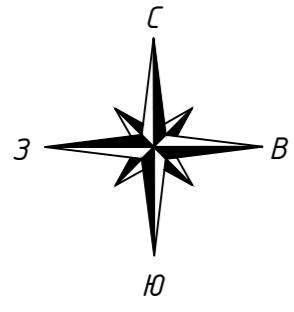


14	23:24:0204031:3	край Краснодарский, Павловский район, с/о Павловский, ст-ца Павловская, ул. Гражданская, 19	Земли населённых пунктов	Для ведения личного подсобного хозяйства	710	546 302,4
15	23:24:0204031:35	край Краснодарский, Павловский район, с/о Павловский, ст-ца Павловская, ул. Гражданская, 10 А	Земли населённых пунктов	Для ведения личного подсобного хозяйства	804	621 757,32
16	23:24:0204031:75	Российская Федерация, Краснодарский край, Павловский муниципальный район, Павловское сельское поселение, станица Павловская, улица Гражданская, 19А	Земли населённых пунктов	Для размещения объектов жилищно-коммунального хозяйства	3 036	978 320,64
17	23:24:0204031:47	край Краснодарский, Павловский район, с/п Павловское, ст-ца Павловская, ул. Гражданская, 21	Земли населённых пунктов	Для объектов общественно-делового назначения	23 986	10 725 100,04
18	23:24:0204031:46	Краснодарский край, Павловский район, с/п Павловское, ст-ца Павловская, ул. Гражданская, 21/1	Земли населённых пунктов	Под иными объектами специального назначения	146	87 613,14
19	23:24:0204031:61	Краснодарский край, ст. Павловская, южнее участка СОШ № 12 с кадастровым номером 23:24:0204031:47	Земли населённых пунктов	Под иными объектами специального назначения	272	87 649,28
20	23:24:0204031:62	Краснодарский край, ст. Павловская, между земельными участками с кадастровыми номерами 23:24:0204031:42, 23:24:0204031:43, 23:24:0204031:50, 23:24:0204031:51	Земли населённых пунктов	Для размещения объектов торговли	299	511 756,44
21	23:24:0204031:50	Краснодарский край, р-н Павловский, с/п Павловское, ст-ца Павловская, ул. Спартакoвская, 1/Б	Земли населённых пунктов	Для размещения объектов торговли	2 129	3 649 382,77
22	23:24:0204031:63	Краснодарский край, ст. Павловская, между земельными участками	Земли населённых пунктов	Для иных видов использования,	179	310 224,9

		с кадастровыми номерами 23:24:0204031:42, 23:24:0204031:43, 23:24:0204031:50, 23:24:0204031:51		характерных для населённых пунктов		
23	23:24:0204031:51	Краснодарский край, р-н Павловский, с/п Павловское, ст-ца Павловская, ул. Спартакoвская, 1/А	Земли населённых пунктов	Для иных видов использования, характерных для насел. пунктов	1 085	1 882 366,5
24	23:24:0204031:42	Краснодарский край, Павловский район, Павловское сельское поселение, ст-ца Павловская, ул. Калинина, 110	Земли населённых пунктов	Для объектов общественного значения	3 842	6 564 710,14
25	23:24:0204031:41	Краснодарский край, Павловский район, Павловское сельское поселение, ст-ца Павловская, ул. Калинина, 108/А	Земли населённых пунктов	Для размещения иных объектов промышленности, энергетики, транспорта, связи, радиовещания, телевидения, информатики, обеспечения космической деятельности, обороны, безопасности и иного специального назначения	505	198 303,4
26	23:24:0204031:43	Краснодарский край, Павловский район, Павловское сельское поселение, ст-ца Павловская, ул. Калинина, 108	Земли населённых пунктов	Под иными объектами специального назначения	1 221	2 113 477,74
27	23:24:0204031:64	Краснодарский край, ст. Павловская, в 1,5 м восточнее участка СОШ № 12 с кадастровым номером 23:24:0204031:47	Земли населённых пунктов	Для размещения газопроводов	2	644,48

## **1.2 Границы зон с особыми условиями использования территорий.**

# Схема границ зон с особыми условиями использования территорий М 1:1000



**Условные обозначения:**

- Граница кадастрового квартала;
- Границы существующих земельных участков;
- Ось проектируемого линейного объекта (водопровод);
- Граница проектируемого участка 1;
- Граница проектируемого участка 2;
- Граница с особыми условиями использования территории;
- Граница зоны санитарной охраны источников питьевого и хозяйственно-бытового водоснабжения;

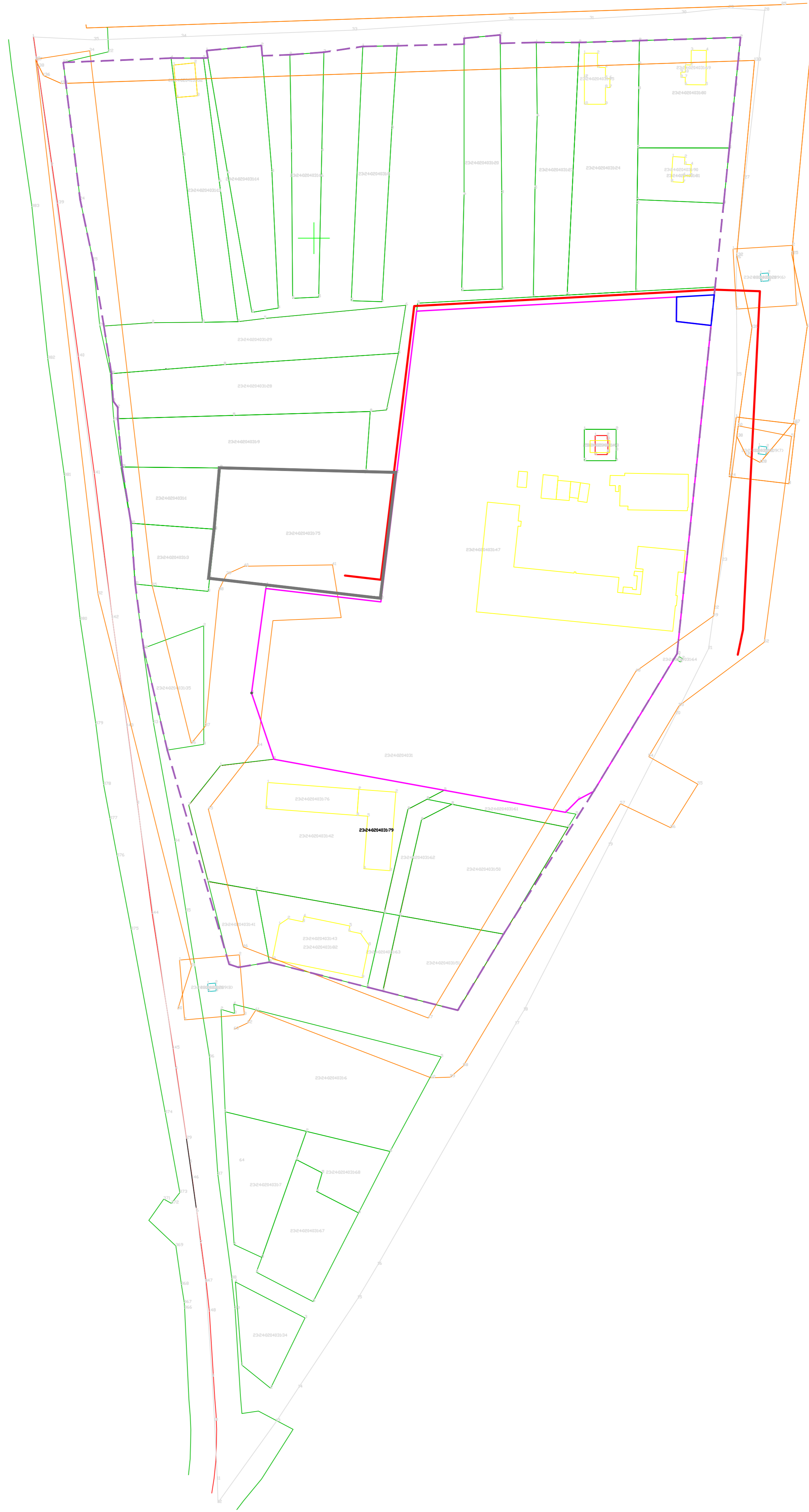
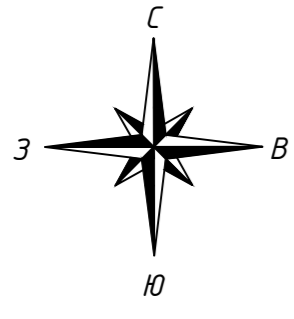
Сделано					
Согласовано					
Лист № подл.	Лист № инв.	Лист № док.	Лист № подл.	Лист № инв.	Лист № док.

						04.3-1/20 - ППМ			
						Проект планировки и межевания территории, ограниченной улицами Калинина, Спартаковской, Гладкова и 1-ой Пионерской в станции Павловской			
Изм.	Колуч.	Лист	№ док.	Подпись	Дата	Проект межевания территории. Материалы по обоснованию.	Стадия	Лист	Листов
ГИП		Долгая			04.20		П	1	1
Разработал	Петренко				04.20	Схема границ зон с особыми условиями использования территорий М 1:1000			
Н. контр.	Третьяков				04.20				



### **1.3 Местоположение существующих объектов капитального строительства.**


Схема местоположения существующих объектов  
капитального строительства  
М 1:1000



Условные обозначения:

- — — — — Граница кадастрового квартала;
- — — — — Граница земельного участка;
- — — — — Ось проектируемого линейного объекта (Водопровод);
- — — — — Граница проектируемого участка 1;
- — — — — Граница проектируемого участка 2;
- — — — — Существующие объекты капитального строительства;

Составлено
Проверено
Лист № 1
Листов 1
Лист № 1
Листов 1
Лист № 1
Листов 1
Лист № 1
Листов 1
Лист № 1
Листов 1

						043-1/20 - ППМ		
						Проект планировки и межевания территории, ограниченной улицами Калинина, Спартаквской, Гладкова и 1-ой Пионерской в станции Павловской		
Изм.	Колуч.	Лист	№ док.	Подпись	Дата	Проект межевания территории. Материалы по обоснованию.		
		Долея			04.20	Стадия	Лист	Листов
						П	1	1
Разработал	Петренко				04.20	Схема местоположения существующих объектов капитального строительства М 1:1000		
Н. контр.	Третьяков				04.20			
						Формат		

#### **1.4 Границы особо охраняемых природных территорий.**

Границы особо охраняемых природных территорий на территории, в отношении которой подготовлен проект планировки и проект межевания территории не выявлен.

#### **1.5 Границы территорий объектов культурного наследия.**

Границы территорий объектов культурного наследия на территории, в отношении которой подготовлен проект планировки и проект межевания территории не выявлен.