

Утверждена

(наименование документа об утверждении, включая

наименования органов государственной власти или

органов местного самоуправления, принявших
решение об утверждении схемы или подписавших
соглашение о перераспределении земельных
участков)

от _____ № _____

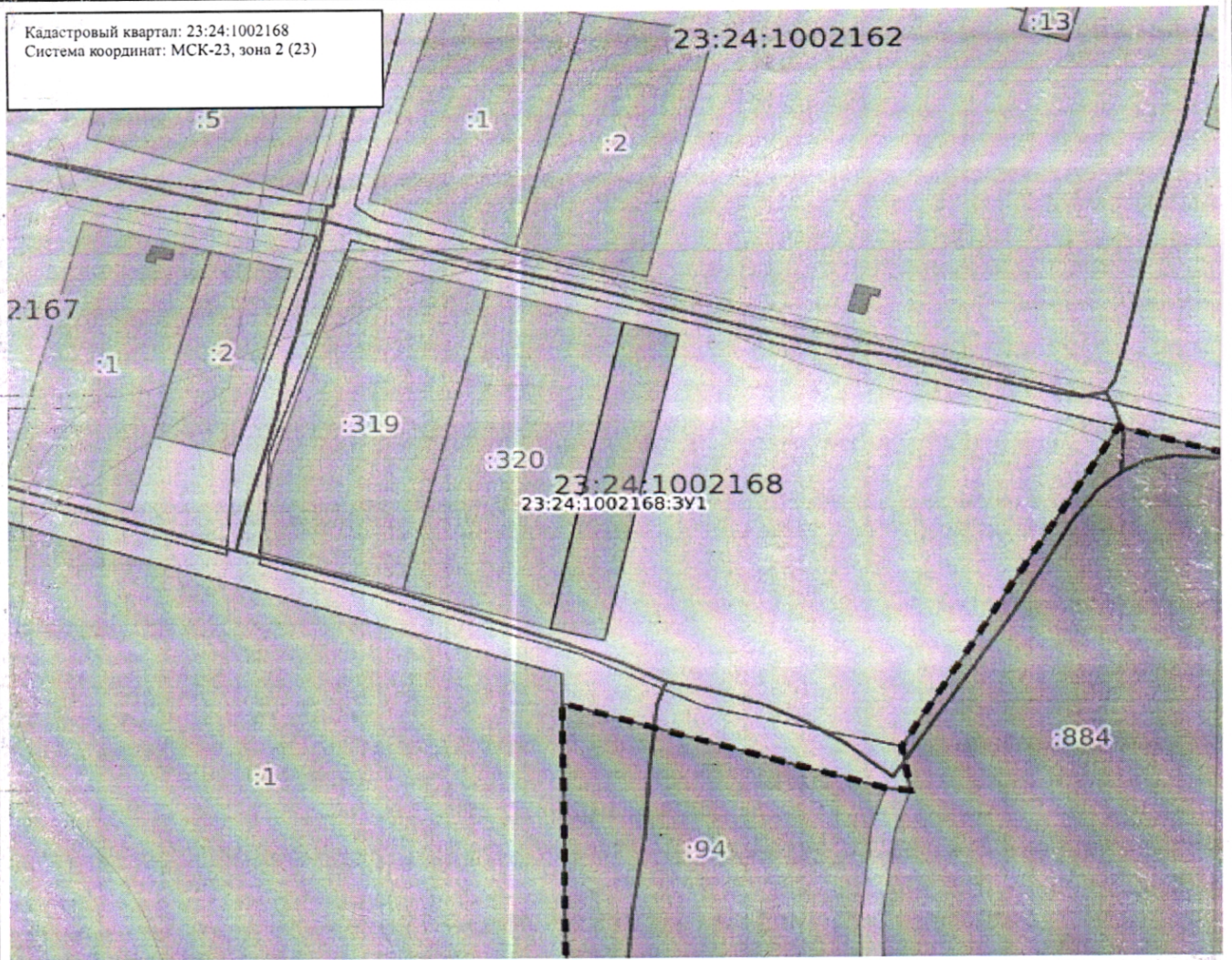
Схема расположения земельного участка или земельных участков
на кадастровом плане территории

Условный номер земельного участка: 23:24:1002168:3У1

Площадь земельного участка: 2497 кв.м.

Обозначение характерных точек границ	Координаты, м	
	X	Y
1	2	3
1	583788.02	2222713.62
2	583910.12	2222741.55
3	583904.89	2222761.01
4	583782.99	2222732.74

Кадастровый квартал: 23:24:1002168
Система координат: МСК-23, зона 2 (23)



Масштаб: 1:2500

Условные обозначения:

- | | | | |
|--|---|--|--|
| | Государственная граница Российской Федерации | | Территория опережающего развития |
| | Границы между субъектами Российской Федерации | | Зоны территориального развития Российской Федерации |
| | Границы муниципальных образований | | Игровая зона |
| | Границы населённых пунктов | | Лесничество |
| | Кадастровые кварталы | | Утвержденный проект межевания территории |
| | Сооружения | | Границы территории, в отношении которой устанавливается публичный сервитут |
| | Объекты незавершенного строительства | | Байкальская природная территория и ее экологические зоны |
| | Здания | | Территория, в отношении которой принято решение о резервировании земель для государственных и муниципальных нужд |
| | Земельные участки | | Образуемые ЗУ |
| | Зоны с особыми условиями использования территории | | |
| | Территориальная зона | | |
| | Территория объекта культурного наследия | | |
| | Особо охраняемая природная территория | | |
| | Особая экономическая зона | | |
| | Охотничьи угодья | | |