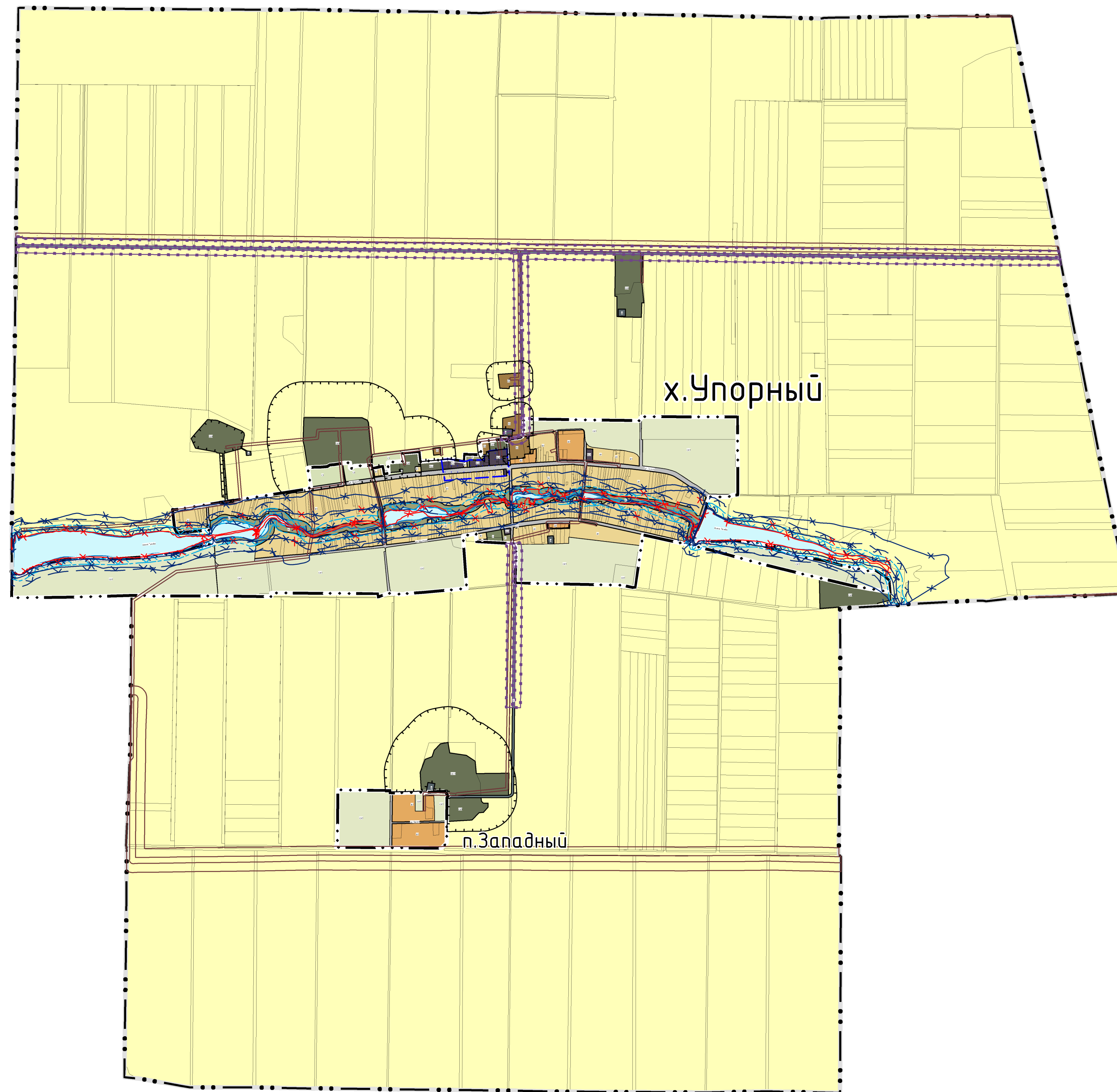


ПРАВИЛА ЗЕМЛЕПОЛЬЗОВАНИЯ И ЗАСТРОЙКИ УПОРНЕНСКОГО СЕЛЬСКОГО ПОСЕЛЕНИЯ ПАВЛОВСКОГО МУНИЦИПАЛЬНОГО РАЙОНА КРАСНОДАРСКОГО КРАЯ

Карта градостроительных ограничений Упорненского сельского поселения Павловского муниципального района Краснодарского края

Масштаб 1:25000



УСЛОВНЫЕ ОБОЗНАЧЕНИЯ

- существующий, строящийся
- Наименование объекта
- ТЕРРИТОРИАЛЬНЫЕ ГРАНИЦЫ**
- Граница сельского поселения
 - Граница населенного пункта
- ТЕРРИТОРИАЛЬНЫЕ ЗОНЫ**
- Территории, в границах которых введены требования к архитектурно-градостроительному облику объектов капитального строительства
- Жилые зоны, в т.ч.:**
- Ж1** Зона застройки индивидуальными жилыми домами
 - Ж2** Зона застройки малоэтажными жилыми домами
- Общественно-деловые зоны, в т.ч.:**
- ОД1** Многофункциональная общественно-деловая зона
- Производственные зоны, зоны инженерной и транспортной инфраструктуры, в т.ч.:**
- ПЗ** Зона размещения производственных объектов IV-V класса опасности
 - И** Зона инженерной инфраструктуры
 - Т1** Зона транспортной инфраструктуры
- Зоны сельскохозяйственного использования, в т.ч.:**
- СХ3** Зона размещения объектов сельскохозяйственного производства I - V класса опасности
 - СХ7** Зона сельскохозяйственных угодий в составе населенных пунктов
- Зоны рекреационного назначения, в т.ч.:**
- Р1** Зона зеленых насаждений общего пользования (парки, скверы, бульвары, сады)
 - Р2.2** Зона отдыха
- Зоны специального назначения, в т.ч.:**
- С1** Зона размещения кладбищ
 - С3** Зеленые насаждения специального назначения
- ПРИРОДНЫЕ ОБЪЕКТЫ**
- Поверхностные водные объекты (водоемы и водотоки)
- ПРОЧИЕ ОБЪЕКТЫ**
- Земельные участки, сведения о которых внесены в ЕГРН
- ТЕРРИТОРИИ, ДЛЯ КОТОРЫХ ГРАДОСТРОИТЕЛЬНЫЕ РЕГЛАМЕНТЫ НЕ УСТАНОВЛИВАЮТСЯ**
- Земли сельскохозяйственного назначения
 - Земли водного фонда
 - Улично-дорожная сеть

ЗОНЫ С ОСОБЫМИ УСЛОВИЯМИ ИСПОЛЬЗОВАНИЯ ТЕРРИТОРИИ

- Прибрежные защитные полосы**
- Прибрежная защитная полоса
- Охранная зона инженерных коммуникаций**
- Охранная зона нефтепроводов
 - Охранная зона объектов электросетевого хозяйства (вдоль линий электропередачи, вокруг подстанций)
 - Охранная зона линий и сооружений связи
- Водоохранные зоны**
- Водоохранная зона
- Зоны затопления и подтопления**
- Зона затопления
 - Зона подтопления
- Санитарно-защитная зона**
- Санитарно-защитная зона предприятий, сооружений и иных объектов
- Иные зоны с особыми условиями использования**
- Придорожная полоса

		Муниципальный контракт № 0318300146523000126 ИКЗ 233 234600048823460100100020027111 244	
		Правила землепользования и застройки Упорненского сельского поселения Павловского муниципального района Краснодарского края	
Рук. проекта	Г.А. Сабакова	Подпись	Дата
Инженер	А.В. Фрейдт		
Инженер	А.В. Плехова		
Карта градостроительного зонирования		стадия	лист
		ПЗЗ	2
Карта градостроительных ограничений территории сельского поселения Масштаб 1:25000		лист	3
		ООО "Компания Земпроект" г. Барнаул, 2023 г.	