

Градостроительный план земельного участка

РФ - 23 - 5 - 25 - 3 - 08 - 2026 - 1026 - 0

Градостроительный план земельного участка подготовлен на основании:

Заявление управления муниципальным имуществом администрации муниципального образования Павловский район от «07» апреля 2026 года.

(реквизиты заявления правообладателя земельного участка, иного лица в случае, предусмотренной частью 1.1 и 1.2 статьи 57.3 Градостроительного кодекса Российской Федерации", с указанием Ф.И.О. заявителя – физического лица, либо реквизиты заявления и наименование заявителя – юридического лица о выдаче градостроительного плана земельного участка)

Местонахождение земельного участка:

Краснодарский край

(субъект Российской Федерации.)

Павловский район

(муниципальный район или городской округ)

Старолеушковское сельское поселение

(поселение)

станция Старолеушковская, улица Павловская, з/у 2.

Описание границ земельного участка (образуемого земельного участка):

Обозначение (номер) характерной точки	Перечень координат характерных точек в системе координат, используемой для ведения Единого государственного реестра недвижимости	
	X	Y
1	586919.37	2204996.45
2	586958.89	2205041.58
3	586939.82	2205058.13
4	586900.86	2205013.25

Кадастровый номер земельного участка (при наличии) или в случае, предусмотренном частью 1.1 и 1.2 статьи 57.3 Градостроительного кодекса Российской Федерации, условный номер образуемого земельного участка на основании утвержденных проекта межевания территории и (или) схемы расположения земельного участка или земельных участков на кадастровом плане территории:
23:24:0902003:343.

Площадь земельного участка 0,15 га.

Информация о расположенных в границах земельного участка объектах капитального строительства

Объекты капитального строительства отсутствуют.

Информация о границах зоны планируемого размещения объекта капитального строительства в соответствии с утвержденным проектом планировки территории

Проект планировки территории не утвержден

Обозначение (номер) характерной точки	Перечень координат характерных точек в системе координат, используемой для ведения Единого государственного реестра недвижимости	
	X	Y

-	-	-
---	---	---

Реквизиты проекта планировки территории и (или) проекта межевания территории в случае, если земельный участок расположен в границах территории, в отношении которой утверждены проект планировки территории и (или) проект межевания территории

Документация по планировке территории не утверждена

(указывается в случае, если земельный участок расположен в границах территории в отношении которой утверждены проект планировки территории и (или) проект межевания территории)

Информация о расположении земельного участка в границах территории, в отношении которой принято решение о комплексном развитии территории и (или) заключен договор о комплексном развитии территории

(указывается в случае, если земельный участок расположен в границах территории в отношении которой принято решение о комплексном развитии территории и (или) заключен договор о комплексном развитии территории)

Градостроительный план подготовлен: Малицына Оксана Николаевна, начальник управления архитектуры и градостроительства администрации муниципального образования Павловский район.

(ф.и.о., должность, уполномоченного лица, наименование органа или организации)

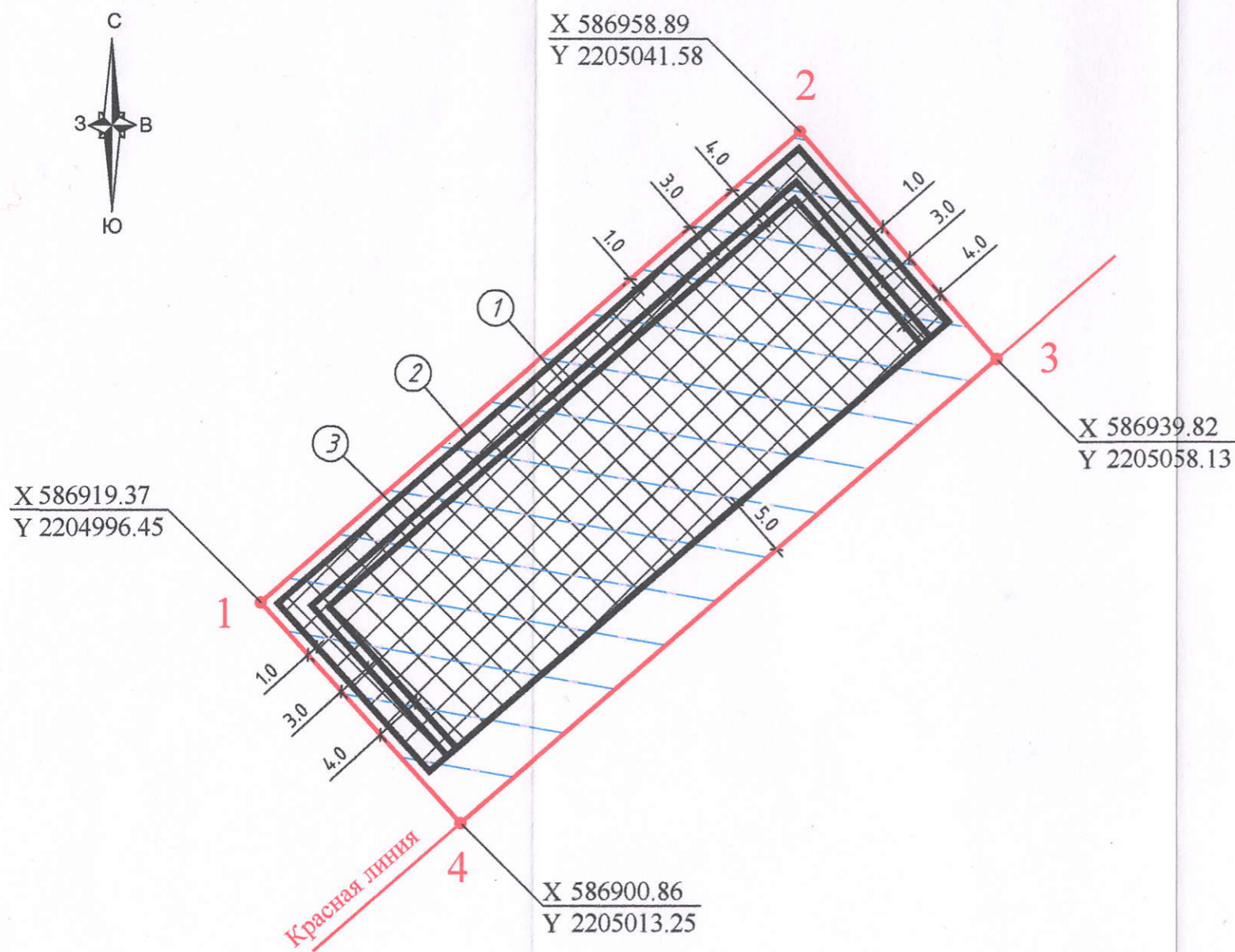


(подпись)

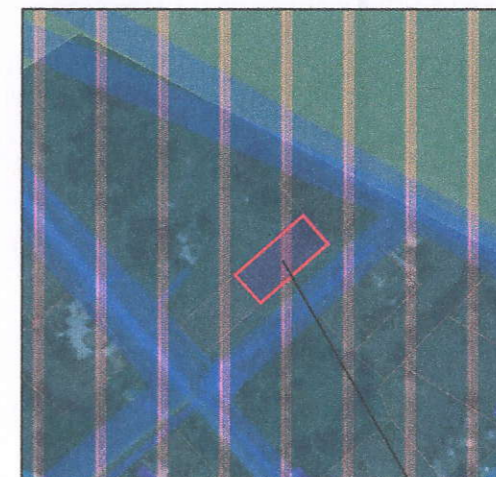
/О.Н. Малицына/
(расшифровка подписи)

« 24 » апрель 2026 г.
(дата)

1. ЧЕРТЕЖ ГРАДОСТРОИТЕЛЬНОГО ПЛАНА ЗЕМЕЛЬНОГО УЧАСТКА



Ситуационный план
М 1 : 5 000



Земельный участок с КН
23:24:0902003:343

ЭКСПЛИКАЦИЯ

1. Места допустимого размещения объектов капитального строительства основного назначения.
2. Места допустимого размещения объектов капитального строительства вспомогательного назначения: летние кухни, хозяйственные постройки, кладовые, подвалы, навесы, бани индивидуального использования, бассейны, теплицы, оранжереи.
3. Места допустимого размещения объектов капитального строительства вспомогательного назначения: хозяйственные постройки для содержания домашних животных и птиц.

УСЛОВНЫЕ ОБОЗНАЧЕНИЯ

- места допустимого размещения объектов капитального строительства основного и вспомогательного назначения
- граница земельного участка
- линия регулирования застройки
- зона подтопления территории ст. Старолеушковская Старолеушковского сельского поселения Павловского района Краснодарского края при половодьях и паводках р. Челбас 1% обеспеченности

55-04-26-ГПЗУ

Заказчик: управление муниципальным имуществом администрации муниципального образования Павловский район
Адрес: Краснодарский край, Павловский район, Старолеушковское сельское поселение, ст-ца Старолеушковская, ул. Павловская, э/ц 2

Изм.	Кол.уч.	Лист	Дата	Стадия	Лист	Листов
Инженер	Жидок	17.04.26		ГПЗУ	3	
Директор	Чувпидва	17.04.26				
Градостроительный план земельного участка				ООО "Павловский АГЦ"		
Чертеж градостроительного плана земельного участка М 1:500						

Условно разрешенные виды использования земельного участка:

[3.1] - Коммунальное обслуживание

[3.1.1] - Предоставление коммунальных услуг

[3.1.2] - Административные здания организаций, обеспечивающих предоставление коммунальных услуг

[3.2.1] - Дома социального обслуживания

[3.2.2] - Оказание социальной помощи населению

[3.2.3] - Оказание услуг связи

[3.2.4] - Общежития

[3.3] – Бытовое обслуживание

[3.4.1] - Амбулаторно-поликлиническое обслуживание

[3.5.1] - Дошкольное, начальное и среднее общее образование

[3.6.1] - Объекты культурно-досуговой деятельности

[3.7.1] - Осуществление религиозных обрядов

[3.10.1] - Амбулаторное ветеринарное обслуживание

[4.1] - Деловое управление

[4.4] - Магазины

[4.6] - Общественное питание

Вспомогательные виды разрешенного использования земельного участка:

- не установлены.

2.3. Предельные (минимальные и (или) максимальные) размеры земельного участка и предельные параметры разрешенного строительства, реконструкции объекта капитального строительства, установленные градостроительным регламентом для территориальной зоны, в которой расположен земельный участок:

Предельные (минимальные и (или) максимальные) размеры земельных участков, в том числе их площадь			Минимальные отступы от границ земельного участка в целях определения мест допустимого размещения зданий, строений, сооружений, за пределами которых запрещено строительство зданий, строений, сооружений	Предельное количество этажей и (или) предельная высота зданий, строений, сооружений	Максимальный процент застройки в границах земельного участка, определяемый как отношение суммарной площади земельного участка, которая может быть застроена, ко всей площади земельного участка	Требования к архитектурным решениям объектов капитального строительства, расположенным в границах территории исторического поселения федерального или регионального значения	Иные показатели
1	2	3	4	5	6	7	8
Длина, м	Ширина, м	Площадь, м ² или га					

не установлена	минимальная ширина земельных участков вдоль фронта улицы (проезда): 12 м.	минимальный/максимальный размер земельного участка (площадь): <u>500 /10000</u> кв. м.	минимальные отступы до границ смежных земельных участков - 3 м; минимальный отступ от красной линии улиц/проездов – 5/3 м.	максимальное количество этажей зданий – 3 этажа (включая мансардный этаж); - максимальная высота зданий – 20 м	максимальный процент застройки в границах земельного участка – 60%; максимальный процент застройки подземной части – не регламентируется	-	-
----------------	---	--	--	---	---	---	---

2.4. Требования к назначению, параметрам и размещению объекта капитального строительства на земельном участке, на который действие градостроительного регламента не распространяется или для которого градостроительный регламент не устанавливается, за исключением случая, предусмотренного пунктом 7.1 части 3 статьи 57.3 Градостроительного кодекса Российской Федерации:

Причины отнесения земельного участка к виду земельного участка, на который действие градостроительного регламента не распространяется или для которого градостроительный регламент не устанавливается	Реквизиты акта, регулирующего использование земельного участка	Требования к использованию земельного участка	Требования к параметрам объекта капитального строительства			Требования к размещению объектов капитального строительства	
			Предельное количество этажей и (или) предельная высота зданий, строений, сооружений	Максимальный процент застройки в границах земельного участка, определяемый как отношение суммарной площади земельного участка, которая может быть застроена, ко всей площади земельного участка	Иные требования к параметрам объекта капитального строительства	Минимальные отступы от границ земельного участка в целях определения мест допустимого размещения зданий, строений, сооружений, за пределами которых запрещено строительство зданий, строений, сооружений	Иные требования к размещению объектов капитального строительства
1	2	3	4	5	6	7	8
-	-	-	-	-	-	-	-

2.5. Предельные параметры разрешенного строительства, реконструкции объекта капитального строительства, установленные положением об особо охраняемых природных территориях, в случае выдачи градостроительного

4. Информация о расчетных показателях минимально допустимого уровня обеспеченности территории объектами коммунальной, транспортной, социальной инфраструктур и расчетных показателях максимально допустимого уровня территориальной доступности указанных объектов для населения в случае, если земельный участок расположен в границах территории, в отношении которой предусматривается осуществление деятельности по комплексному и устойчивому развитию территории:

Информация о расчетных показателях минимально допустимого уровня обеспеченности территории								
Объекты коммунальной инфраструктуры			Объекты транспортной инфраструктуры			Объекты социальной инфраструктуры		
Наименование вида объекта	Единица измерения	Расчетный показатель	Наименование вида объекта	Единица измерения	Расчетный показатель	Наименование вида объекта	Единица измерения	Расчетный показатель
1	2	3	4	5	6	7	8	9
-	-	-	-	-	-	-	-	-
Информация о расчетных показателях максимально допустимого уровня территориальной доступности								
Наименование вида объекта	Единица измерения	Расчетный показатель	Наименование вида объекта	Единица измерения	Расчетный показатель	Наименование вида объекта	Единица измерения	Расчетный показатель
1	2	3	4	5	6	7	8	9
-	-	-	-	-	-	-	-	-

5. Информация об ограничениях использования земельного участка, в том числе если земельный участок полностью или частично расположен в границах зон с особыми условиями использования территорий

1) Зона подтопления территории ст. Старолеушковская Старолеушковского сельского поселения Павловского района Краснодарского края при половодьях и паводках р. Челбас 1% обеспеченности. Земельный участок полностью расположен в границах зоны с особыми условиями использования территории, площадь земельного участка, покрываемая зоной с особыми условиями использования территории, составляет 1500 кв.м. В соответствии со ст. 67.1 п. 6 Водного кодекса РФ в границах зон затопления, подтопления, в соответствии с законодательством РФ о градостроительной деятельности отнесенных к зонам с особыми условиями использования территорий, запрещаются: 1) размещение новых населенных пунктов и строительство объектов капитального строительства без обеспечения инженерной защиты таких населенных пунктов и объектов от затопления, подтопления; 2) использование сточных вод в целях регулирования плодородия почв; 3) размещение кладбищ, скотомогильников, объектов размещения отходов

производства и потребления, химических, взрывчатых, токсичных, отравляющих и ядовитых веществ, пунктов хранения и захоронения радиоактивных отходов; 4) осуществление авиационных мер по борьбе с вредными организмами.

6. Информация о границах зон с особыми условиями использования территорий, если земельный участок полностью или частично расположен в границах таких зон:

Наименование зоны с особыми условиями использования территории с указанием объекта, в отношении которого установлена такая зона	Перечень координат характерных точек в системе координат, используемой для ведения Единого государственного реестра недвижимости		
	Обозначение (номер) характерной точки	X	Y
1	2	3	4
Зона подтопления территории ст. Старолеушковская Старолеушковского сельского поселения Павловского района Краснодарского края при половодьях и паводках р. Челбас 1% обеспеченности	-	-	-

7. Информация о границах публичных сервитутов: информация отсутствует.

значение (номер) характерной точки	Перечень координат характерных точек в системе координат, используемой для ведения Единого государственного реестра недвижимости	
	X	Y
-	-	-

8. Номер и (или) наименование элемента планировочной структуры, в границах которого расположен земельный участок: 23:24:0902003.

9. Информация о возможности подключения (технологического присоединения) объектов капитального строительства к сетям инженерно-технического обеспечения (за исключением сетей электроснабжения), определяемая с учетом программ комплексного развития систем коммунальной инфраструктуры поселения, муниципального округа, городского округа (при наличии), в состав которой входят сведения о максимальной нагрузке в возможных точках подключения (технологического присоединения) к таким сетям, а также сведения об организации, представившей данную информацию

Информация о возможности подключения объектов капитального строительства к сетям инженерно-технического обеспечения:

- информация о возможности подключения объекта к сетям инженерно-технологического обеспечения (холодного водоснабжения) к водопроводным сетям с нормативами потребления воды 6 куб.м в сутки МКП ЖКХ "Старолеушковское сельское поселение" № б/н от 23.04.2026 г.;

- информация о возможности подключения (технологического присоединения) объекта капитального строительства к сетям газораспределения с максимальной нагрузкой (часовым расходом газа) 7,0 куб. метров в час, АО «Павловскаярайгаз» № 276 от 10.04.2026 г.

10. Реквизиты нормативных правовых актов субъекта Российской Федерации, муниципальных правовых актов, устанавливающих требования к благоустройству территории

Правила благоустройства территории Старолеушковского сельского поселения Павловского района утверждены решением Совета Старолеушковского сельского поселения Павловского района от 22.08.2025 № 18/64 "Об утверждении Правил благоустройства территории Старолеушковского сельского поселения Павловского района".

11. Информация о красных линиях:

информация отсутствует

Обозначение (номер) характерной точки	Перечень координат характерных точек в системе координат, используемой для ведения Единого государственного реестра недвижимости	
	X	Y
-	-	-

Приложение (в случае, указанном в части 3.1 статьи 57.3 Градостроительного кодекса Российской Федерации).

12. Информация о требованиях к архитектурно-градостроительному облику объекта капитального строительства: требования к архитектурно-градостроительному облику объекта капитального строительства не установлены.

№	Требования к архитектурно-градостроительному облику объекта капитального строительства	Показатель
1	2	3
-	-	-