

УТВЕРЖДЕНА:

(наименование документа об утверждении, включая наименование органов

государственной власти или органов местного самоуправления, принявших

решение об утверждении схемы или подписавших соглашение о

перераспределении земельных участков)

от \_\_\_\_\_ 2018 г. № \_\_\_\_\_

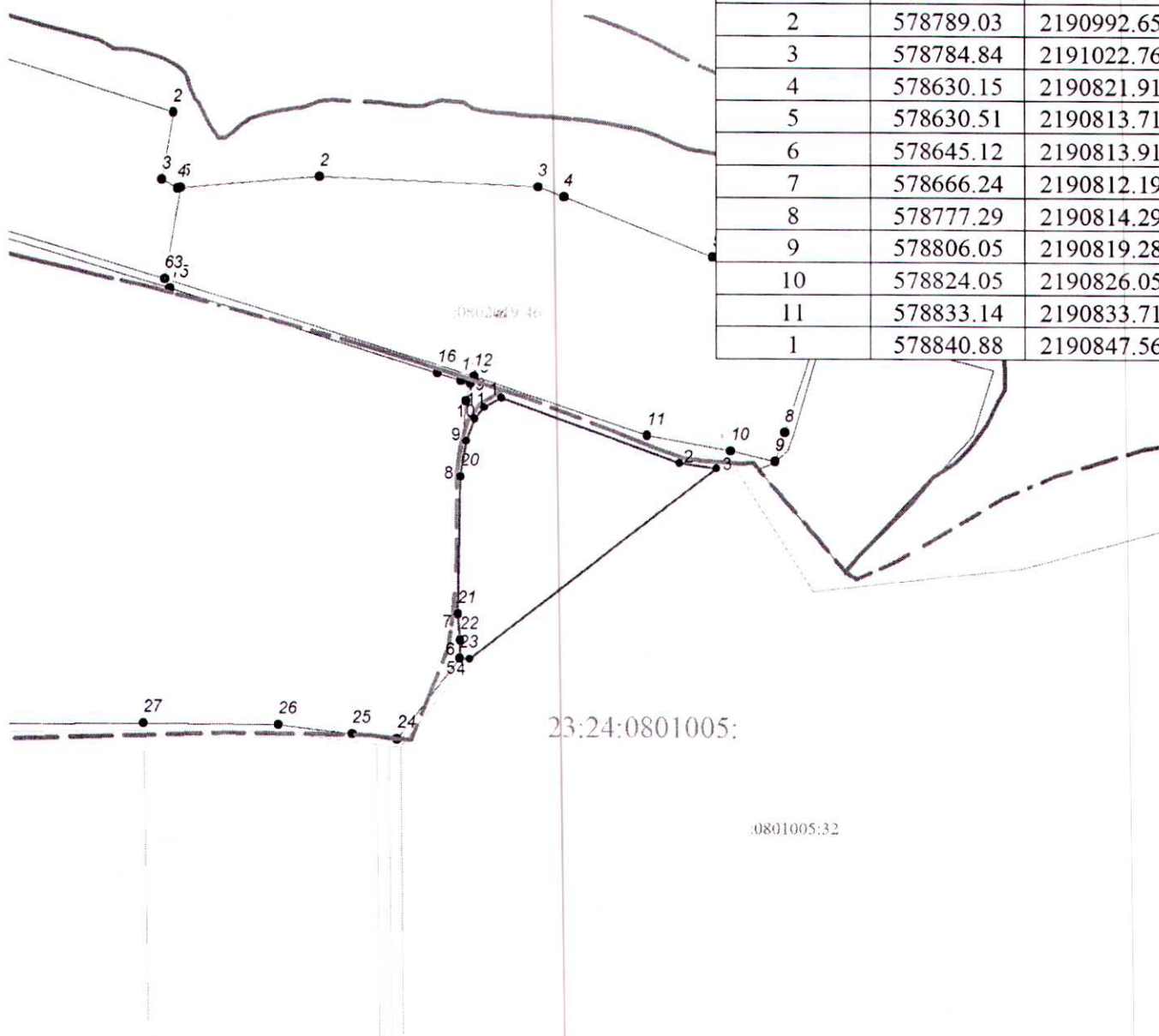
Схема расположения земельного участка или земельных участков  
на кадастровом плане территории

Условный номер земельного участка: \_\_\_\_\_

Площадь земельного участка: 22591 м<sup>2</sup>

Система координат: МСК 23 2 зона

Обозначение характерных точек	Координаты	
	X	Y
1	578840.88	2190847.56
2	578789.03	2190992.65
3	578784.84	2191022.76
4	578630.15	2190821.91
5	578630.51	2190813.71
6	578645.12	2190813.91
7	578666.24	2190812.19
8	578777.29	2190814.29
9	578806.05	2190819.28
10	578824.05	2190826.05
11	578833.14	2190833.71
1	578840.88	2190847.56



Условные обозначения:



- граница кадастрового квартала



- граница земельного участка



- характерная точка границы земельного участка

Масштаб 1:5000