

УТВЕРЖДЕНА

постановлением администрации

муниципального образования

Павловский район

от _____ 2023 г. № _____

Схема расположения земельного участка или земельных участков
на кадастровом плане территории

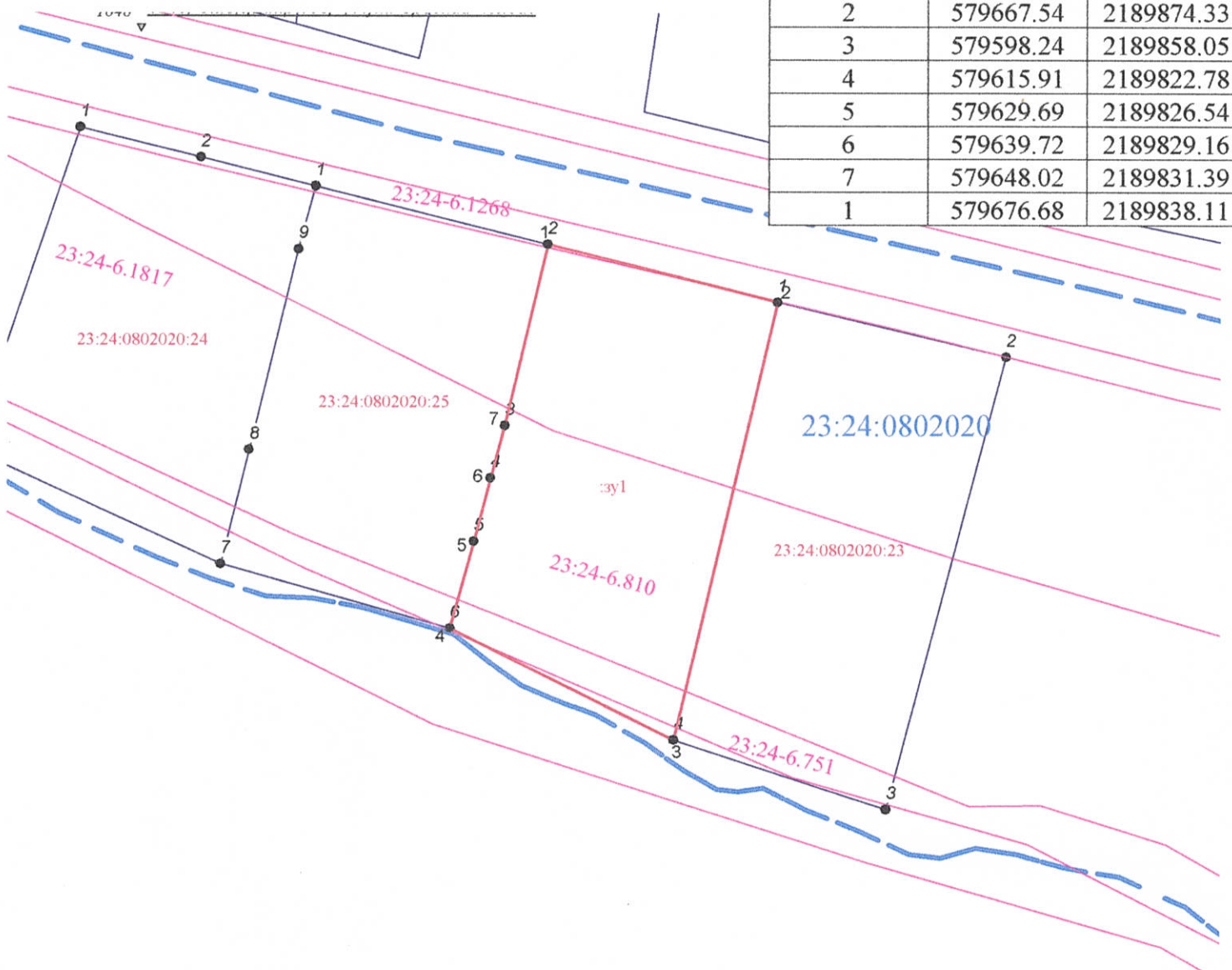
Условный номер земельного участка: _____

Площадь земельного участка: 2520 м²

кадастровый квартал 23:24:0802020

Система координат: МСК 23 2 зона

Обозначение характерных точек	Земельный участок	
	Х	Y
1	579676.68	2189838.11
2	579667.54	2189874.33
3	579598.24	2189858.05
4	579615.91	2189822.78
5	579629.69	2189826.54
6	579639.72	2189829.16
7	579648.02	2189831.39
1	579676.68	2189838.11



Масштаб 1:1000

Условные обозначения:

- 23:24-6.810 - реестровый номер зоны с особыми условиями использования
- _____ - граница зоны с особым использованием территории
- 23:24:0802020 - кадастровый номер участка, занесенного в ЕГРН
- - - - - - граница кадастрового квартала
- _____ - граница земельного участка
- - характерная точка границы земельного участка